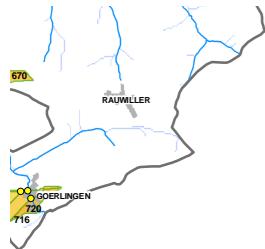


Risque potentiel de coulées d'eaux boueuses par bassin versant connecté aux zones urbaines

Kochersberg et vallée de la Zorn

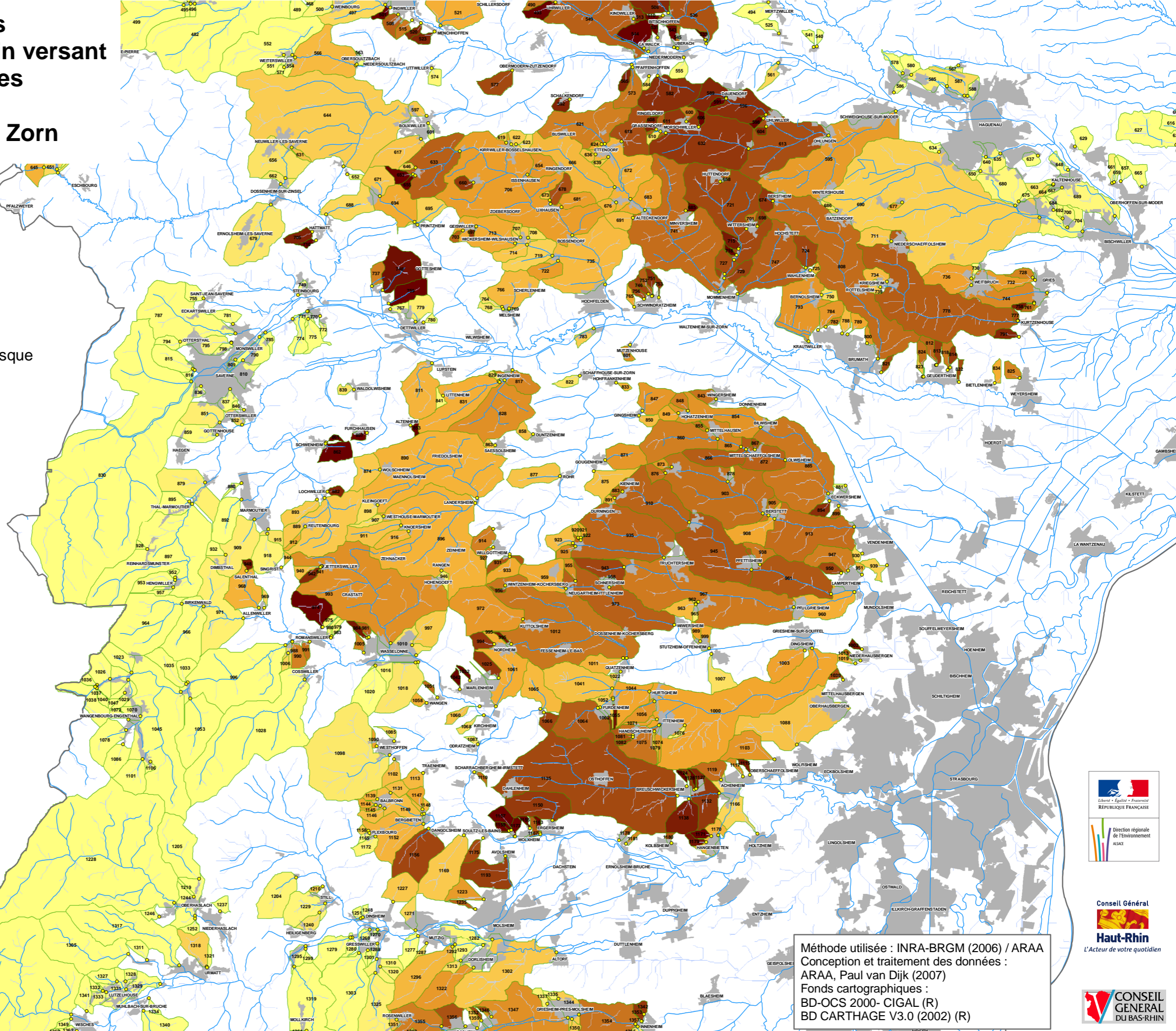
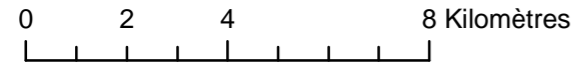


- Légende**
- point d'entrée potentiel dans zone urbaine
 - cours d'eau
 - surface amont > 10 ha
 - zone urbaine
 - bassin versant avec code (n°)

Niveau de risque potentiel

Elevé

Faible



Méthode utilisée : INRA-BRGM (2006) / ARAA
 Conception et traitement des données :
 ARAA, Paul van Dijk (2007)
 Fonds cartographiques :
 BD-OCS 2000- CIGAL (R)
 BD CARTHAGE V3.0 (2002) (R)

