

PPA de l'agglomération de STRASBOURG

Commission de suivi

11 décembre 2015



Ordre du jour

- Actualisation du contexte du PPA de Strasbourg
 - Contentieux
 - Qualité de l'air à Strasbourg
 - Appel à projets : « Villes Respirables »
 - Zones de vigilance
 - Mise à jour de l'arrêté préfectoral « pics de pollution »
- Avancement des dispositions du PPA de Strasbourg
 - Transport
 - Urbanisme
 - Autres dispositions



Contentieux « Air »

- Particules : PM10
 - 29 avril 2015 : Avis motivé complémentaire concernant le non respect des valeurs limites et la mise en œuvre des plans d'actions
 - *la zone de Strasbourg bénéficiant d'un report de délai d'application des valeurs limites, [...] cette zone n'a pas été incluse dans la lettre de mise en demeure complémentaire [...], la Commission [...] se réserve le droit de revenir sur le non-respect des valeurs limites de PM10 dans cette zone dans une autre procédure.*
 - Réponse apportée début juin 2015 sur le même format que les zones en contentieux

Contentieux « Air »

- Dioxyde d'azote : NO₂
 - 18 juin 2015 : Mise en demeure de la Commission
 - Dix-neuf zones et agglomérations de Marseille, Toulon, Paris, Clermont-Ferrand, Montpellier, la zone urbaine régionale de Languedoc Roussillon, la zone urbaine régionale de Poitou-Charentes, Toulouse, Reims, Grenoble, **Strasbourg**, Rennes, Lyon, la Vallée de l'Arve, Nice, Rouen, Saint-Etienne, Bordeaux, et Tours
 - Mise en cause pour dépassement de la valeur limite et la mise en œuvre des plans d'actions
 - Réponse apportée mi-août 2015



Qualité de l'air

- ASPA



Appel à projets : « Villes respirables »



1. Engager une nouvelle étape dans les mobilités
2. Agir dans l'ensemble de nos politiques publiques
3. Construire une dynamique territoriale responsable et vertueuse



Strasbourg Villes respirables

1. Communication Ville respirable et éducation à l'environnement
2. Zone de circulation restreinte (ZCR) - Préfiguration
3. Projet Crystal : mode alternatif de déplacement motorisé
4. Accompagnement aux particuliers pour l'achat d'un vélo à assistance électrique
5. Aménagement du réseau cyclable à haut niveau de service « Vélostras »
6. Implantation de Centres de Distribution Urbains (CDU)
7. Gestion dynamique des flux de véhicules en fonction de la qualité de l'air
8. Réduction des émissions du parc des véhicules de la Ville et de l'EMS
9. Soutien à la démarche agro-écologie - Animation territoriale
10. Accélérer le renouvellement de vieux appareils de chauffage
11. Promotion des pré-diagnostic Energie pour les petites entreprises
12. Carte stratégique de la qualité de l'air
13. Réalisation d'une OAP « Air -climat - énergie » du PLU intercommunal

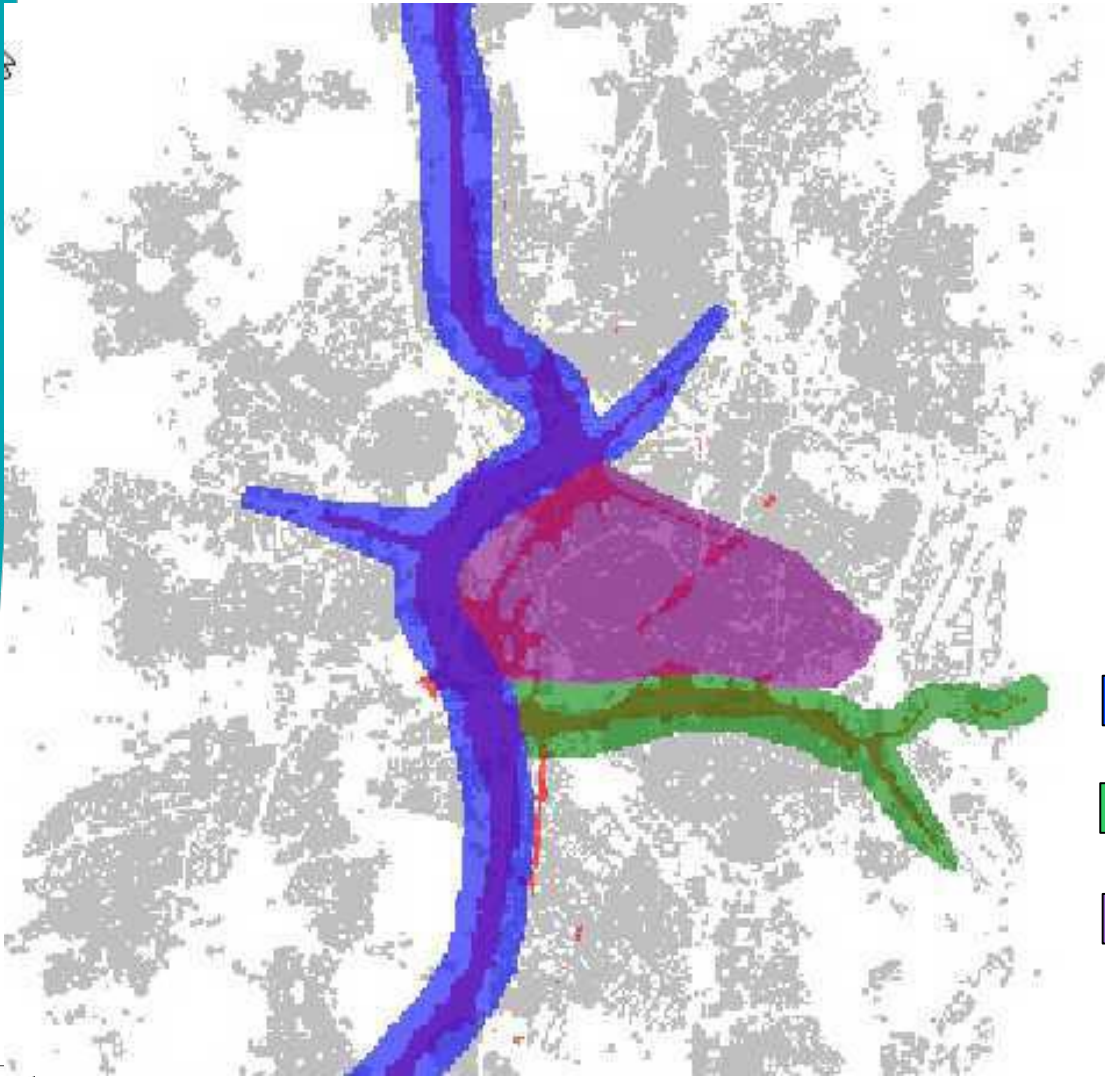





Zones de vigilance

- Spécificité du PPA de Strasbourg
- Rappel
 - Méthodologie de création basée sur le croisement :
 - Des zones de dépassement de norme
 - De la densité de population
 - Des zones en développement urbain
 - Objectifs
 - Prioriser les actions en faveur de la qualité de l'air et de la protection des populations



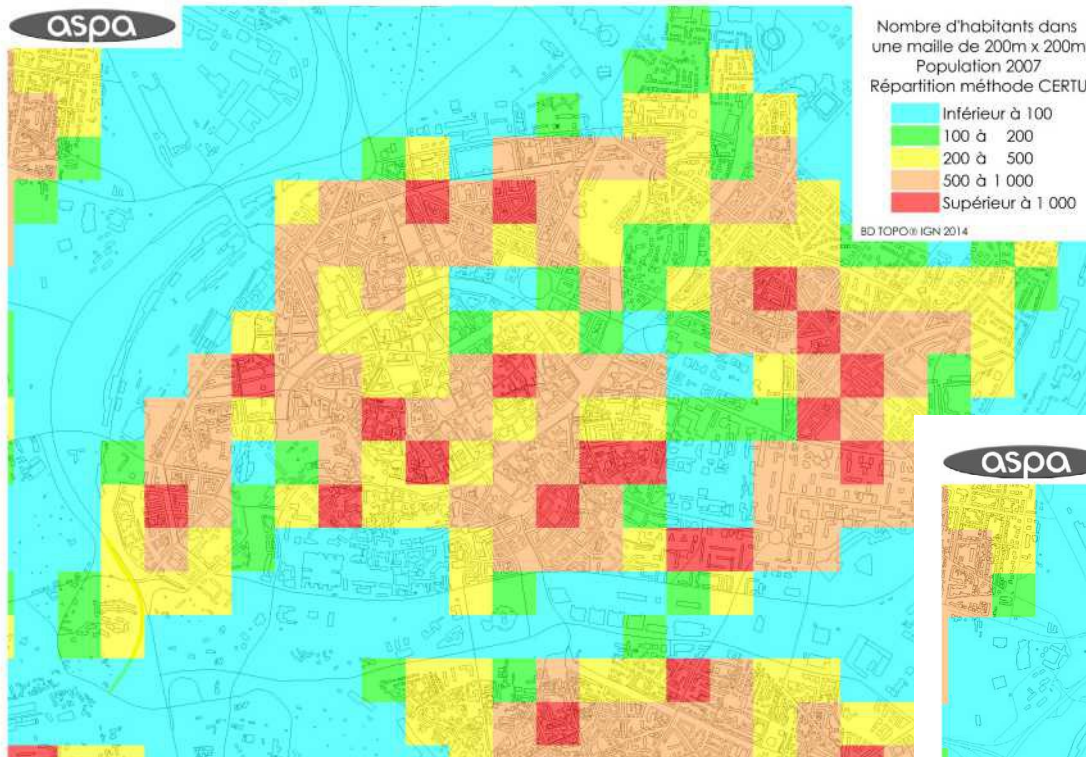
Zones de vigilance



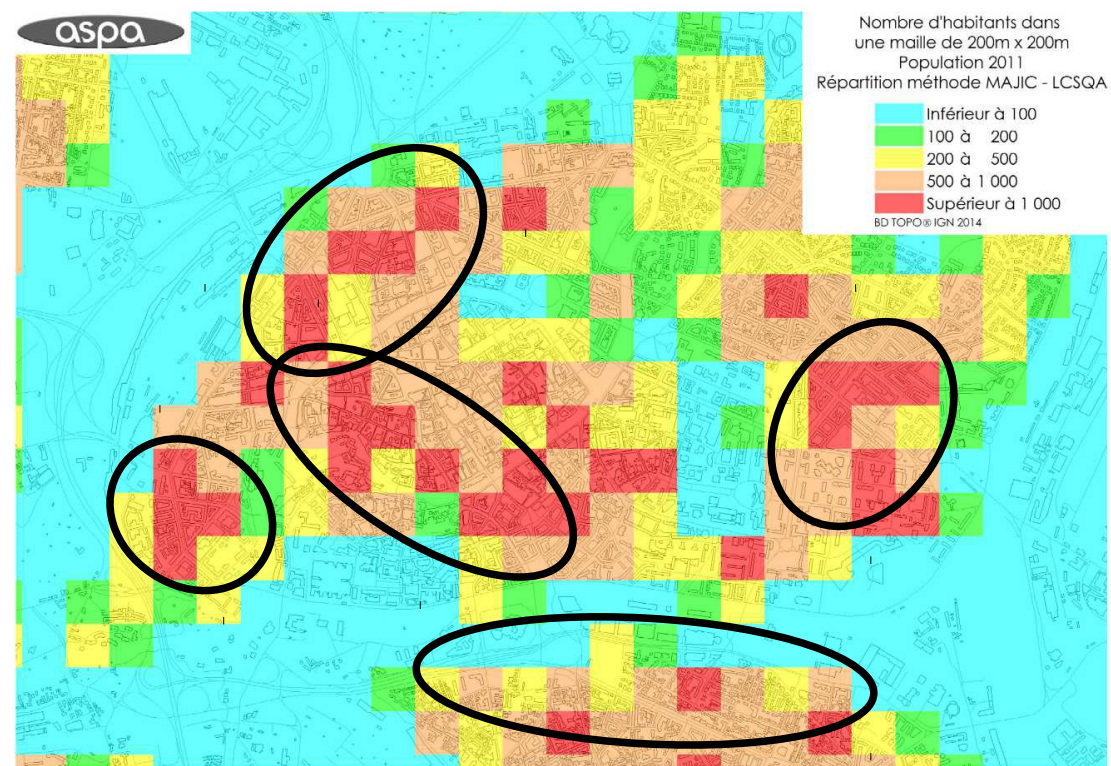
-  Zone des voies rapides urbaines
-  Zone de l'avenue du Rhin
-  Zone du centre ville



Zones de vigilance

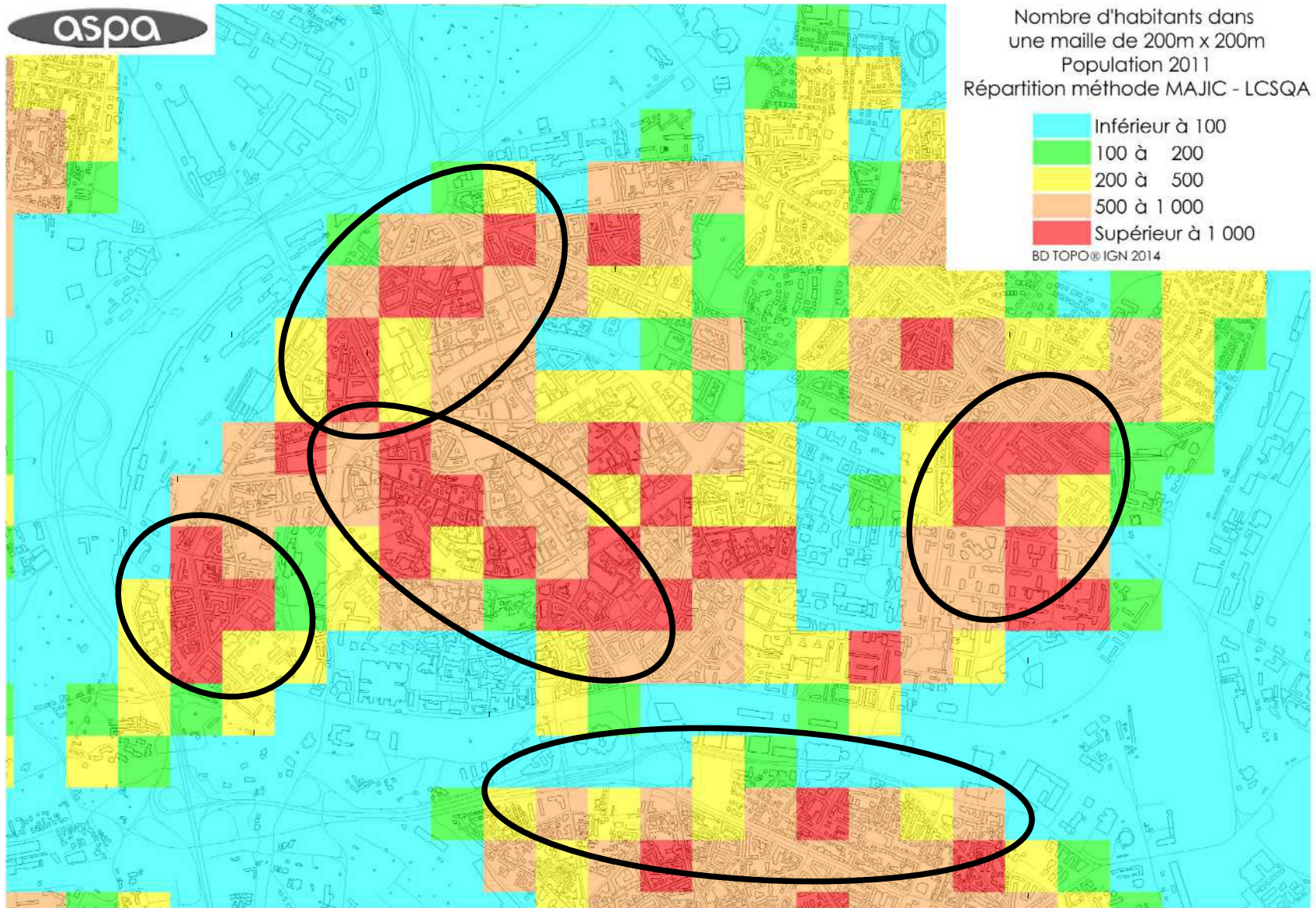


Evolution de la densité de population 2007-2011

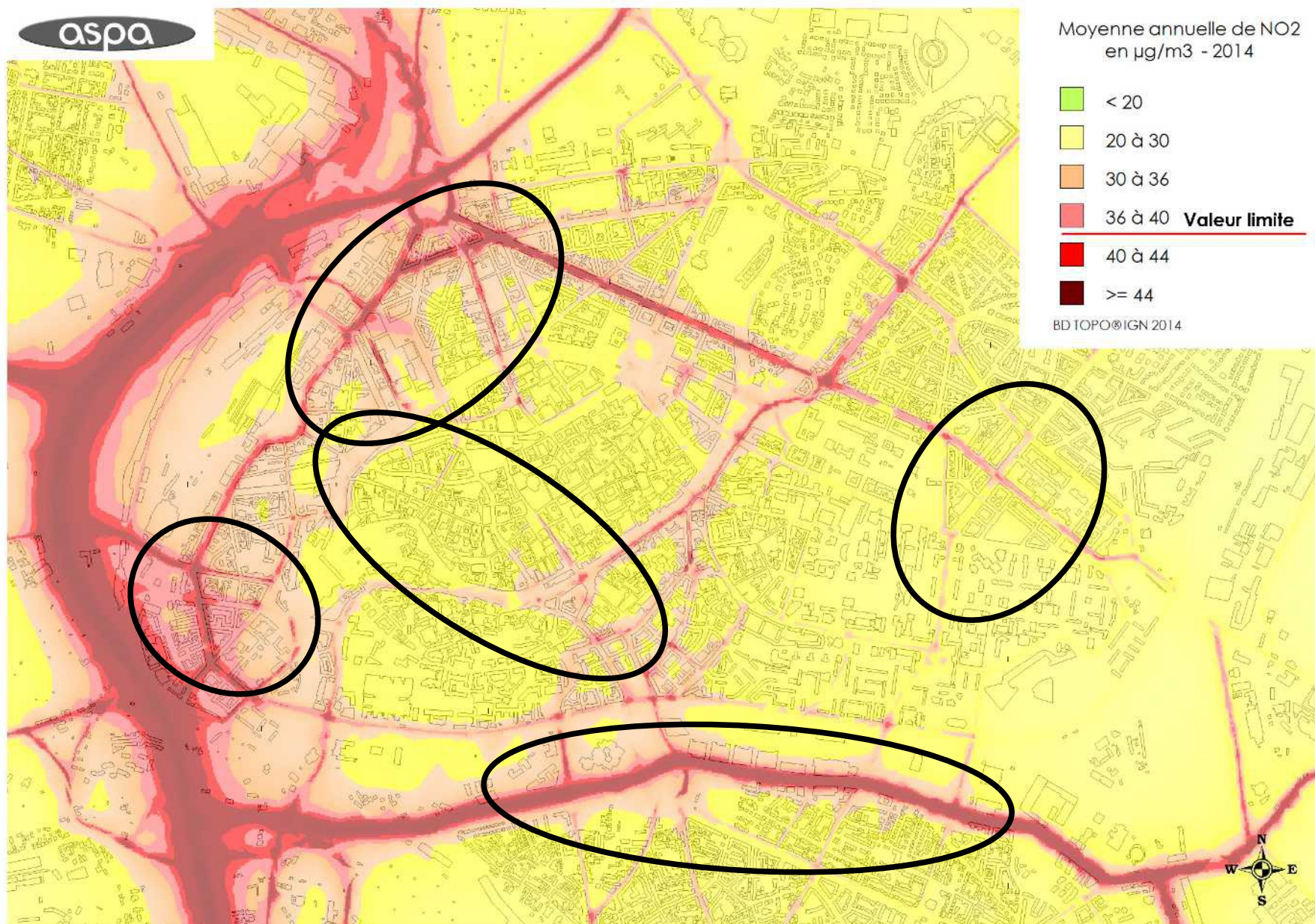


Zones de vigilance

aspa



Zones de vigilance



Zones de vigilance

- Besoin d'affiner les conditions d'utilisation de ces zones
- Cohérence avec les actions du projet « ville respirable »
- Évaluation des périmètres pertinents à retenir

Proposition : Réunion de travail DREAL/EMS début 2016 sur l'évolution des zones de vigilance et de leur utilisation dans le cadre des actions du projet « ville respirable »

Pics de pollution :

Nouvel arrêté préfectoral

- Arrêté interpréfectoral signé le 16/07/2015
- Ce qui change
 - Procédure déclenchement
 - Persistance
 - Type de pics
- Mesures d'urgence
 - Baisse des vitesses
 - Restriction de l'usage de l'urée
- Poursuite des travaux
 - D'autres mesures sont à l'étude dans le secteur des transports et de l'agriculture

Avancement des dispositions

- Transport
 - 4/6 dispositions engagées
- Urbanisme
 - 1/1 disposition engagée
- Industrie
 - 1/1 disposition engagée
- Bâtiment résidentiel – tertiaire
 - 2/2 dispositions engagées
- Transversal
 - 4/5 dispositions engagées



Transport

- Disposition 5 : Réduire les émissions dues au trafic routier sur les voies rapides urbaines
 - A4/A35 : Études qualité de l'air des futurs aménagements routiers programmées et financées. Les modélisations trafic sont attendues pour début 2016. Requalification de l'A35 en lien avec l'ouverture du GCO pour un premier volet de mesures : baisse des vitesses/régulation dynamique du trafic/interdiction du transit PL
 - A351/TSPO : Enquête publique terminée. Mémoire en réponse en cours de préparation à la DREAL. Mise en service à l'horizon 2020



Transport

- Eurométropole
 - Disposition 1
 - Disposition 2
 - Disposition 3
 - Disposition 4



Urbanisme

- Intégration de l'exposition des populations dans la planification
 - Guide ASPA
 - Eurométropole engagée dans une **démarche progressive**
 1. PLUi : règlement graphique => **Plan risques** reprend les zones de vigilance du PPA
 2. PLUi : intégration de **l'article 15 au règlement écrit** « Obligations imposées en matière de performances énergétiques et environnementales »
 3. **OAP sectorielles** (Strasbourg Grand Centre, Porte des Romains, ...) => Qualité de l'air citée comme un enjeu à intégrer dans l'architecture, dans la programmation urbaine, le choix des matériaux ...
 4. **OAP « Air Climat Energie »** en réflexion
=> pourra être intégrée au PLUi en 2019



Autres dispositions

- Renforcer les contrôles des ICPE lors des pics de pollution
 - Lors du pic de pollution du 19/20 mars 2015 les installations de combustion de Blue Paper, Valorhin, Tredi et HautePierre Energie ont été contrôlées. Aucun dépassement de norme n'a été enregistré mais la chaufferie qui fonctionnait au fuel le 18 et 19/03 a été enjointe à passer en fonctionnement gaz.



Autres dispositions

- Renforcer la prise en compte de la qualité de l'air dans les études d'impact des projets de la zone PPA
 - Le projet interreg Atmo-idee qui a été mené à son terme en décembre 2014 permet aujourd'hui aux porteurs de projets de part et d'autre du Rhin de bénéficier d'un diagnostic commun, d'un aperçu des réglementations en vigueur dans les deux pays et de pouvoir effectuer des modélisations de leurs impacts à l'échelle de l'Eurodistrict
 - En complément, l'étude multicouches présentée dans le PPA comme la base des réflexions sectorielles a été mise à jour sur la base des données 2012



Autres dispositions

- Améliorer le parc existant de petites chaudières de la zone PPA
 - Un premier diagnostic réalisé par l'ASPA a permis de constater la difficulté d'utilisation des contrôles réglementaires de l'efficacité énergétique des chaudières
 - Eurométropole => engagée dans une **étude de faisabilité** pour un fonds de soutien aux particuliers qui veulent remplacer leurs vieilles installations de chauffage bois par des installations récentes => 2017 dimensionnement du fonds bois



Autres dispositions

- Performances environnementales des réseaux de chaleur
 - Schéma directeur des réseaux de chaleur en cours
 - Raccordement de la centrale biomasse (ES Biomasse) au réseau de chaleur de l'Esplanade
 - Construction d'un réseau de chaleur Wacken à 87% ENR
 - 7600 t eq CO2 / an évités
 - Meilleures Techniques Disponibles
 - Émissions de particules fines 5x inférieures à la réglementation



PPA de l'agglomération de STRASBOURG

Commission de suivi

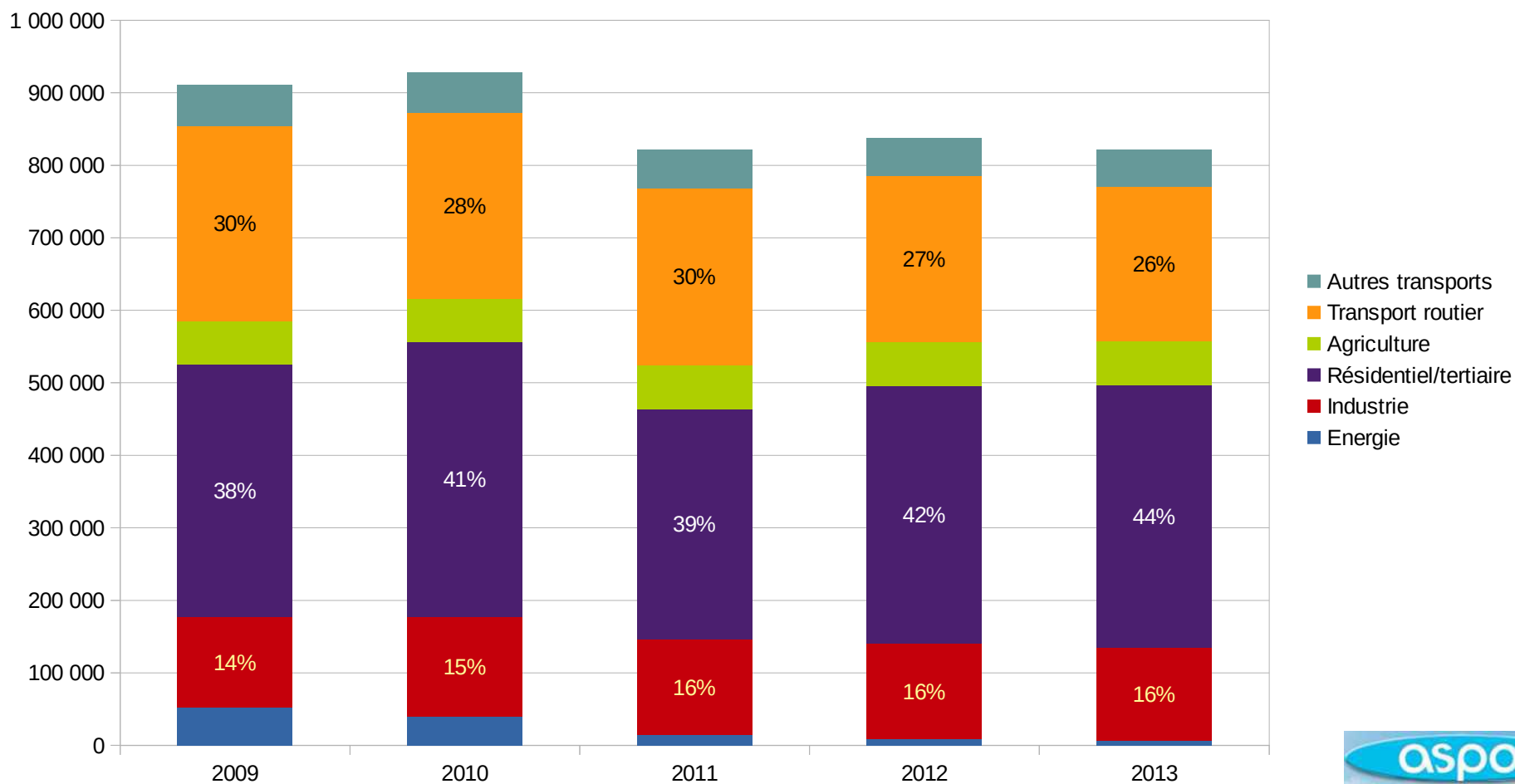
11 décembre 2015



Bilan qualité de l'air 2009-2014

■ Particules : PM10. Émissions

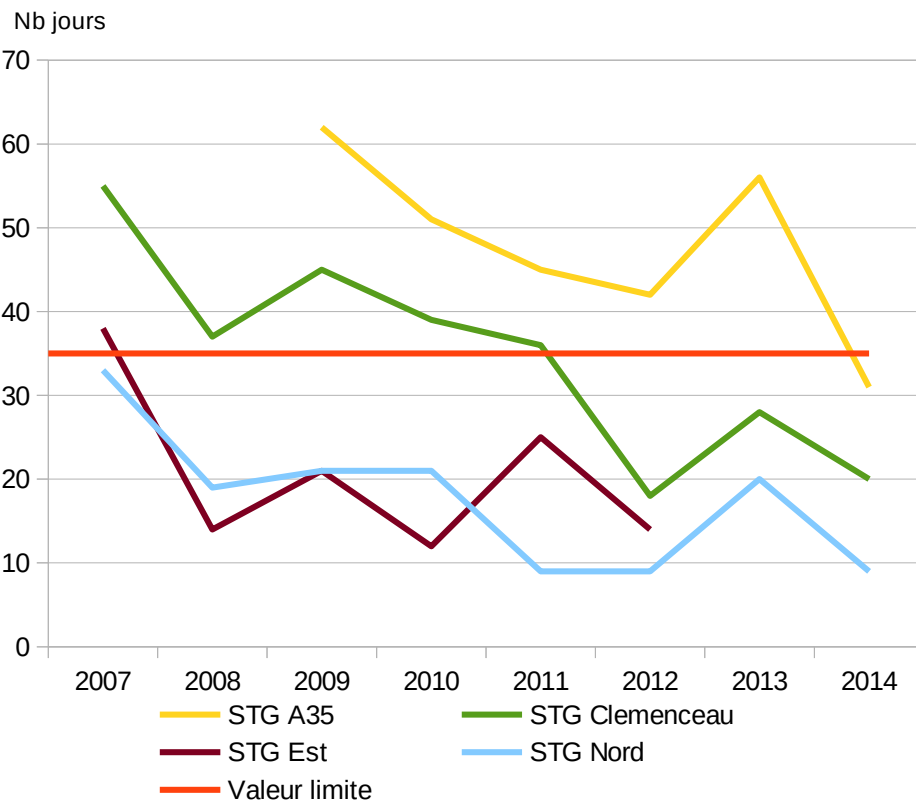
Emissions de PM10 (kg)



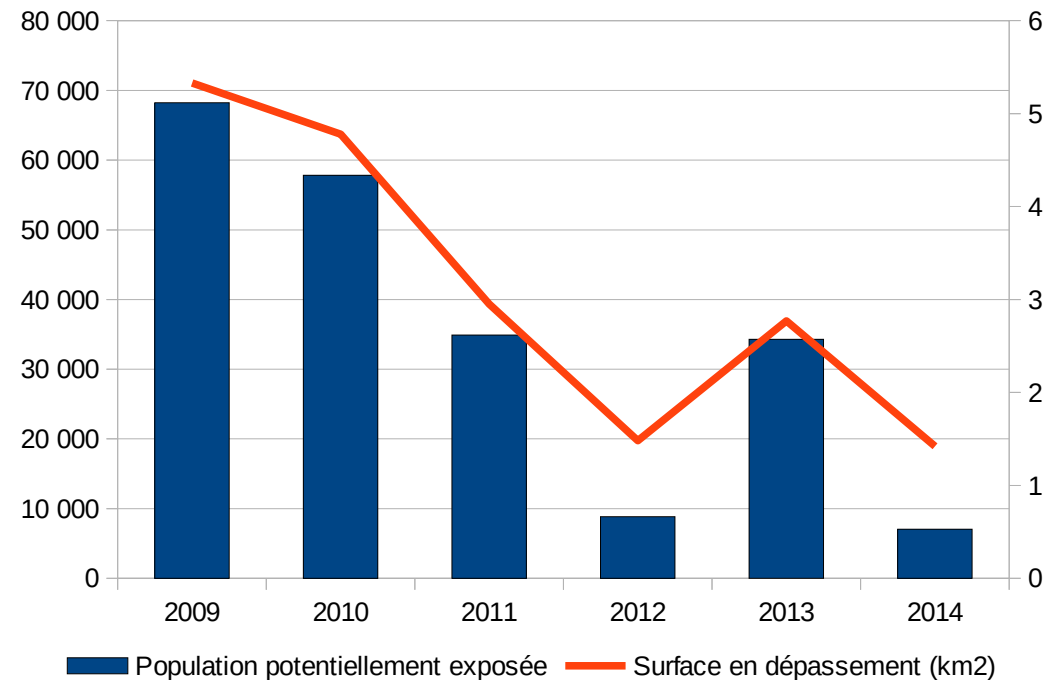
Bilan qualité de l'air 2009-2014

- Particules : PM10. Valeur limite et population exposée

Nombre de jours où la moyenne est supérieure à 50µg/m3

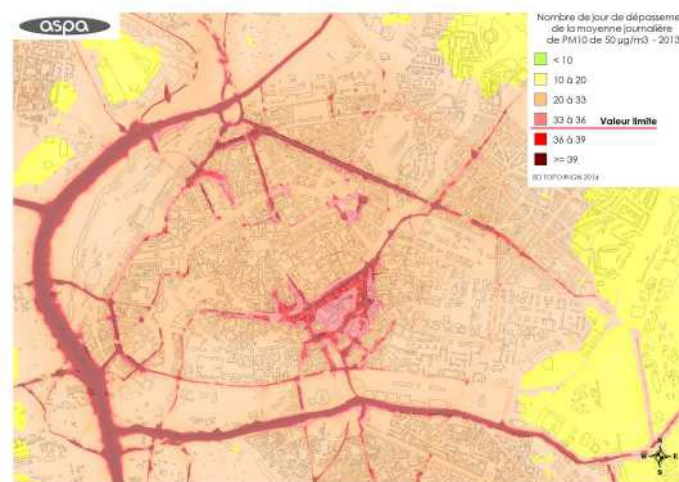
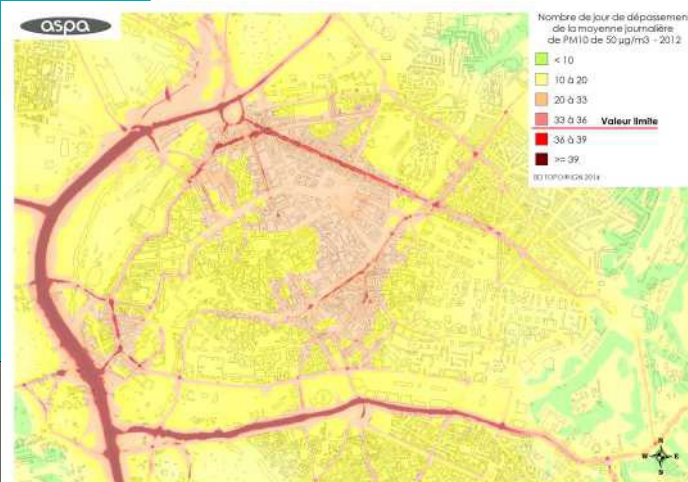
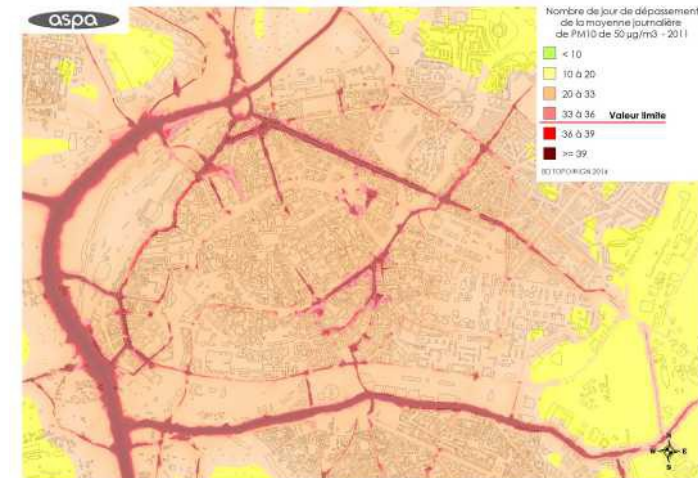
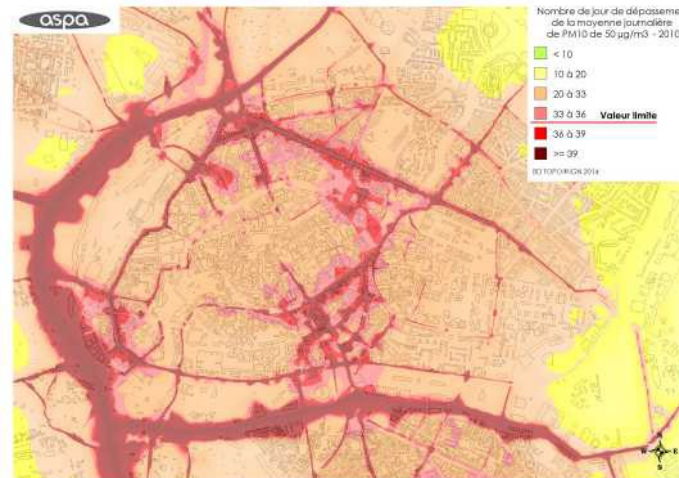
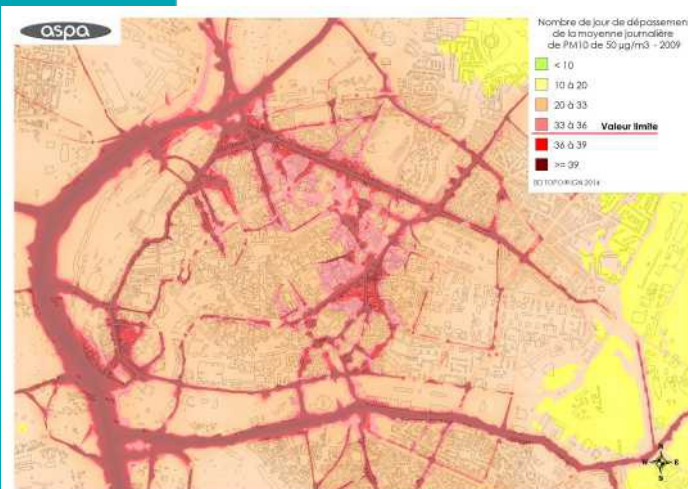


Population exposée et surface en dépassement en PM10



Bilan qualité de l'air 2009-2014

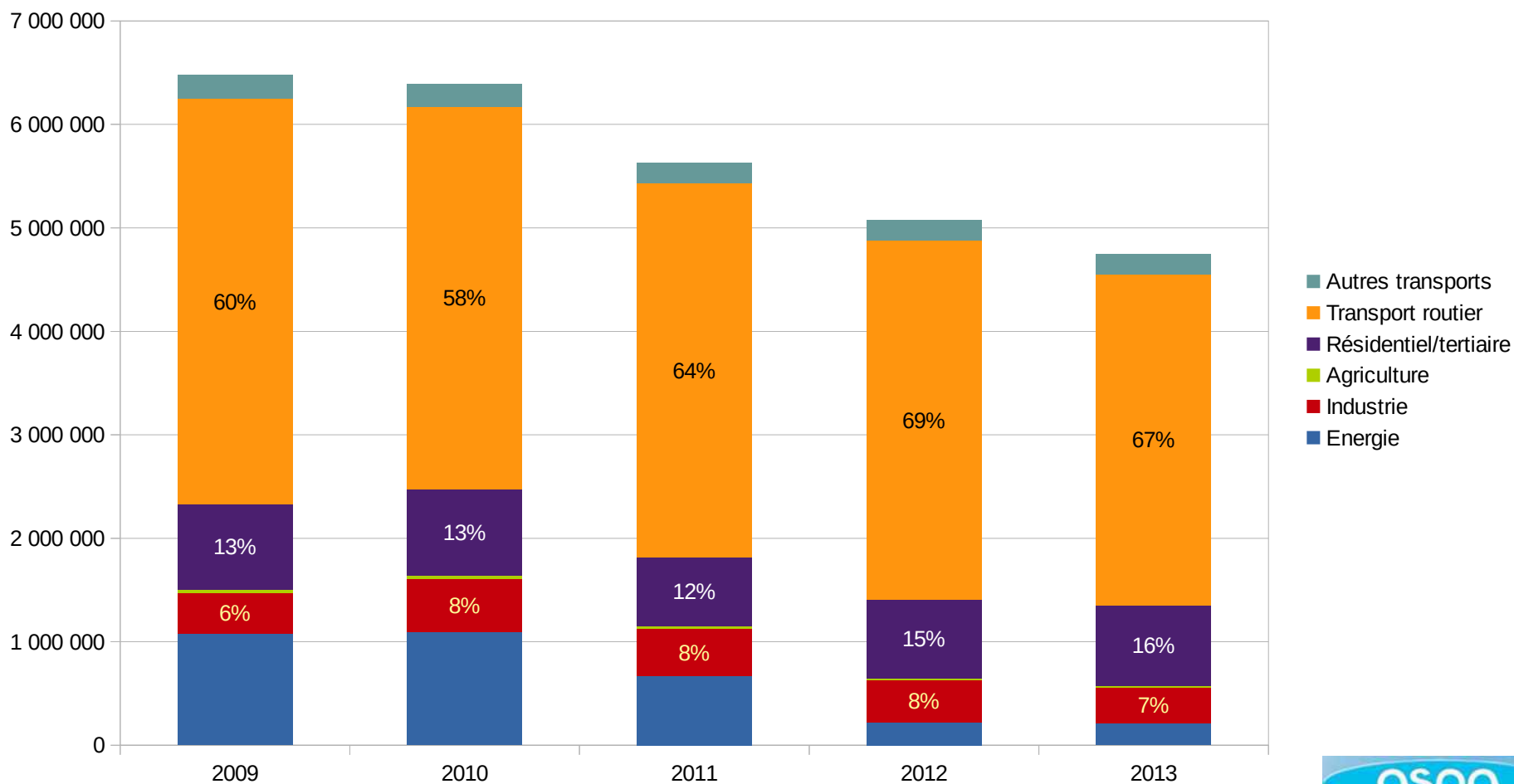
- Particules : PM10 Modélisations



Bilan qualité de l'air 2009-2014

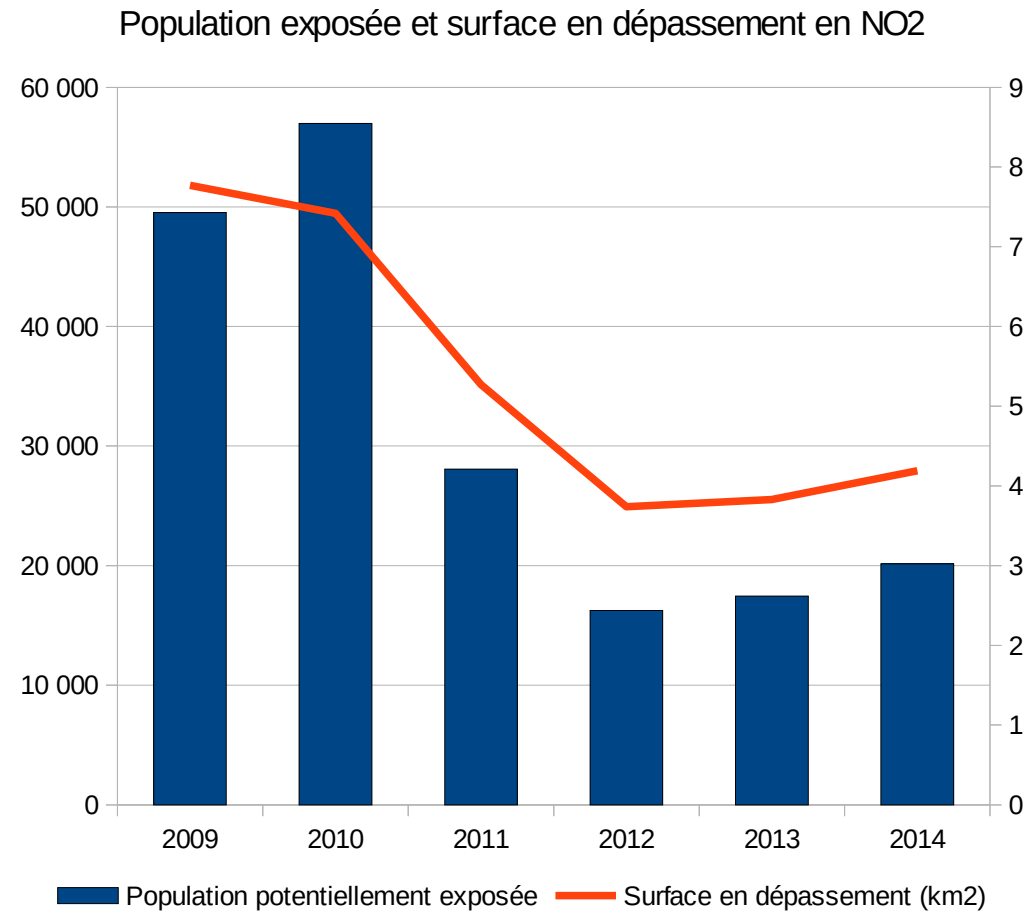
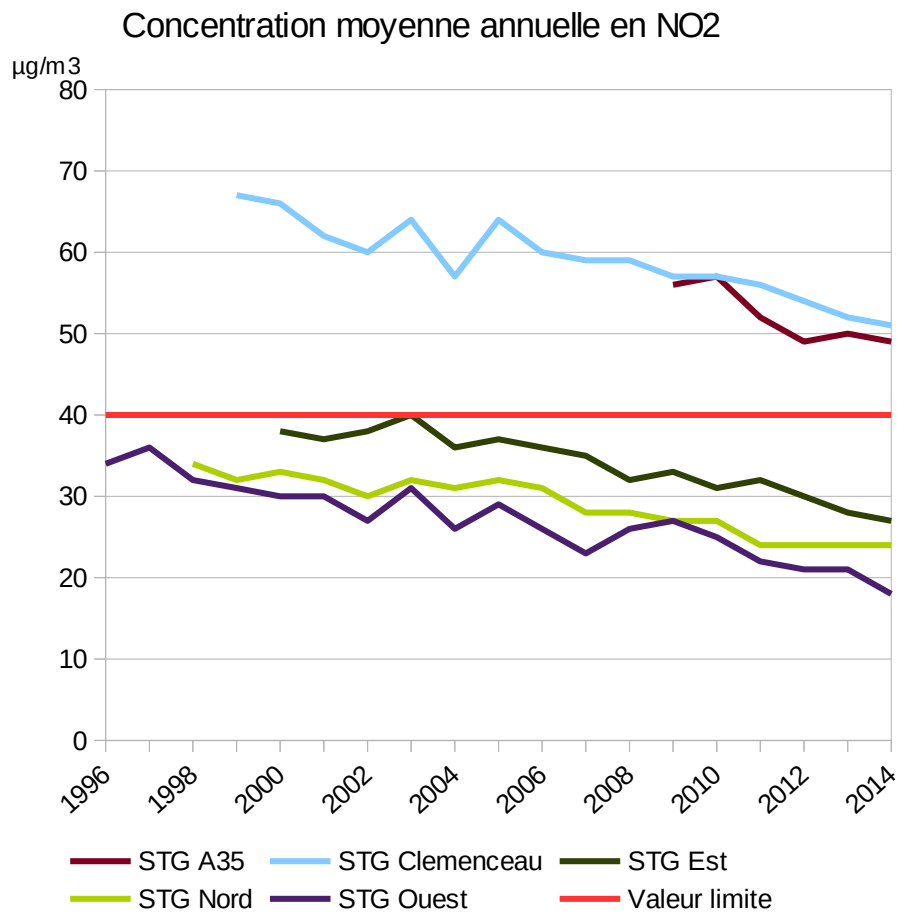
■ Oxydes d'azote : NOx. Émissions

Emissions de NOx (kg)



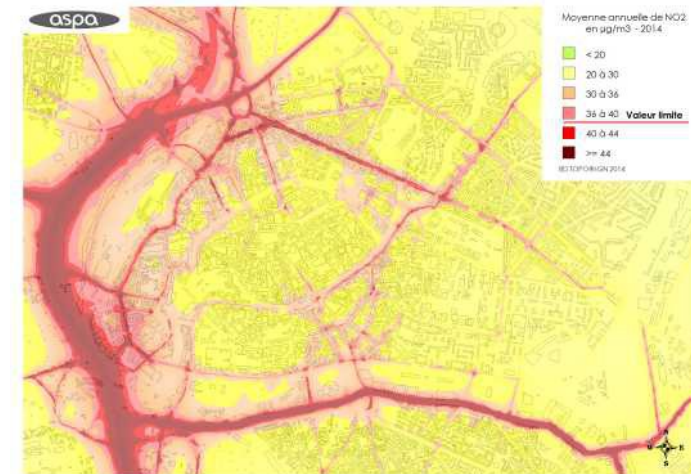
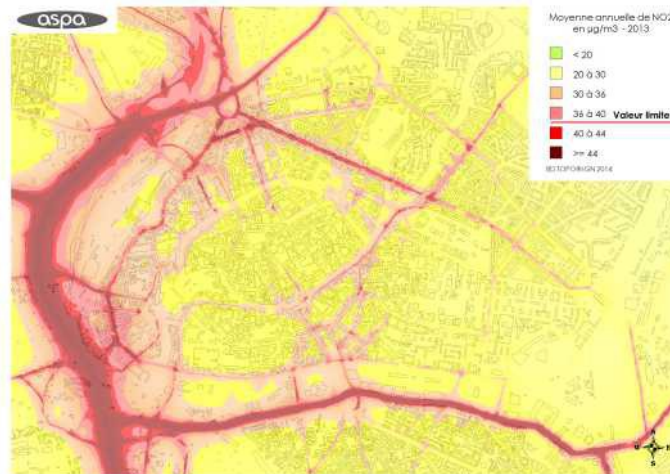
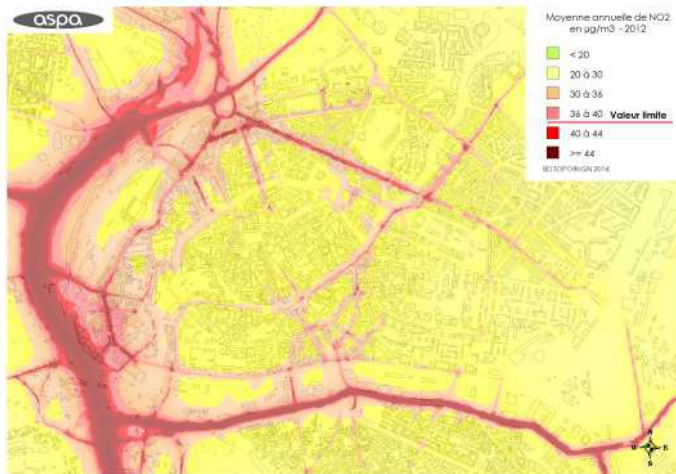
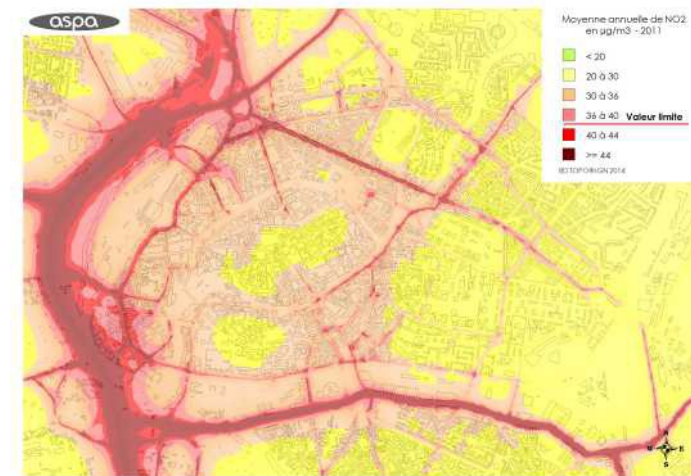
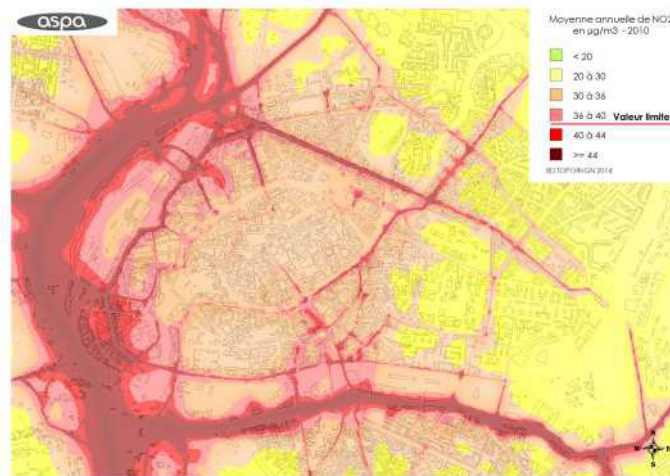
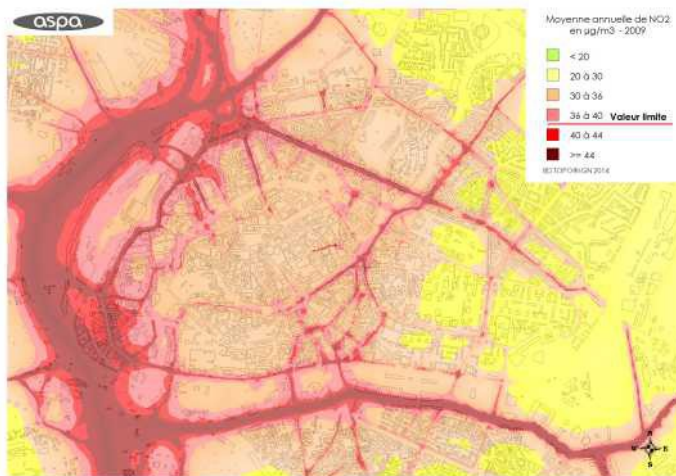
Bilan qualité de l'air 2009-2014

- Dioxyde d'azote. Valeur limite et population exposée

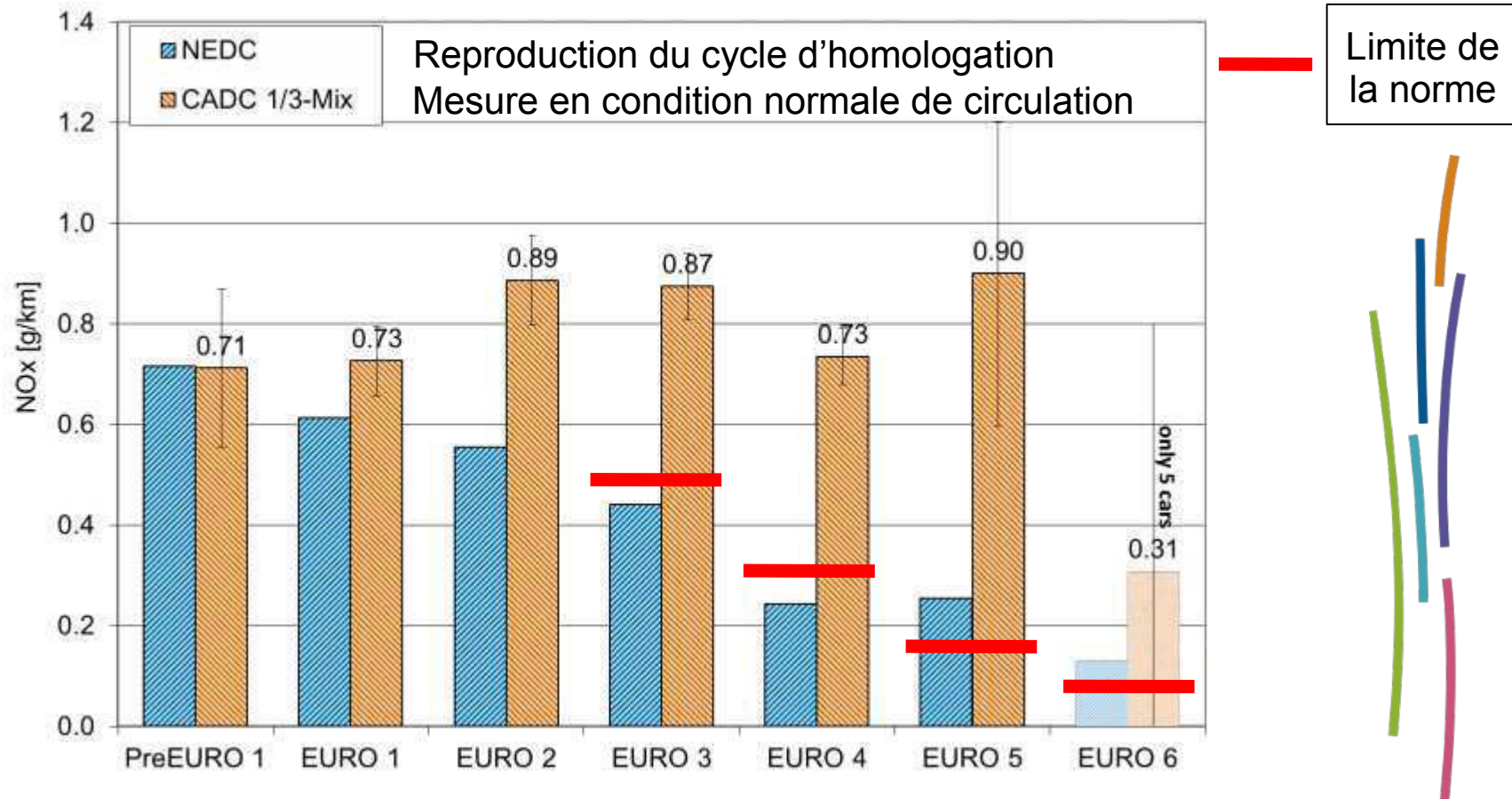


Bilan qualité de l'air 2009-2014

- Dioxyde d'azote : NO₂. Modélisations



Différence entre homologation Euro et réalité des émissions



Données issues de l'organisme diffusant le modèle d'évaluation des émissions routières. (EMISIA, modèle COPERT)