

## Retour d'expérience

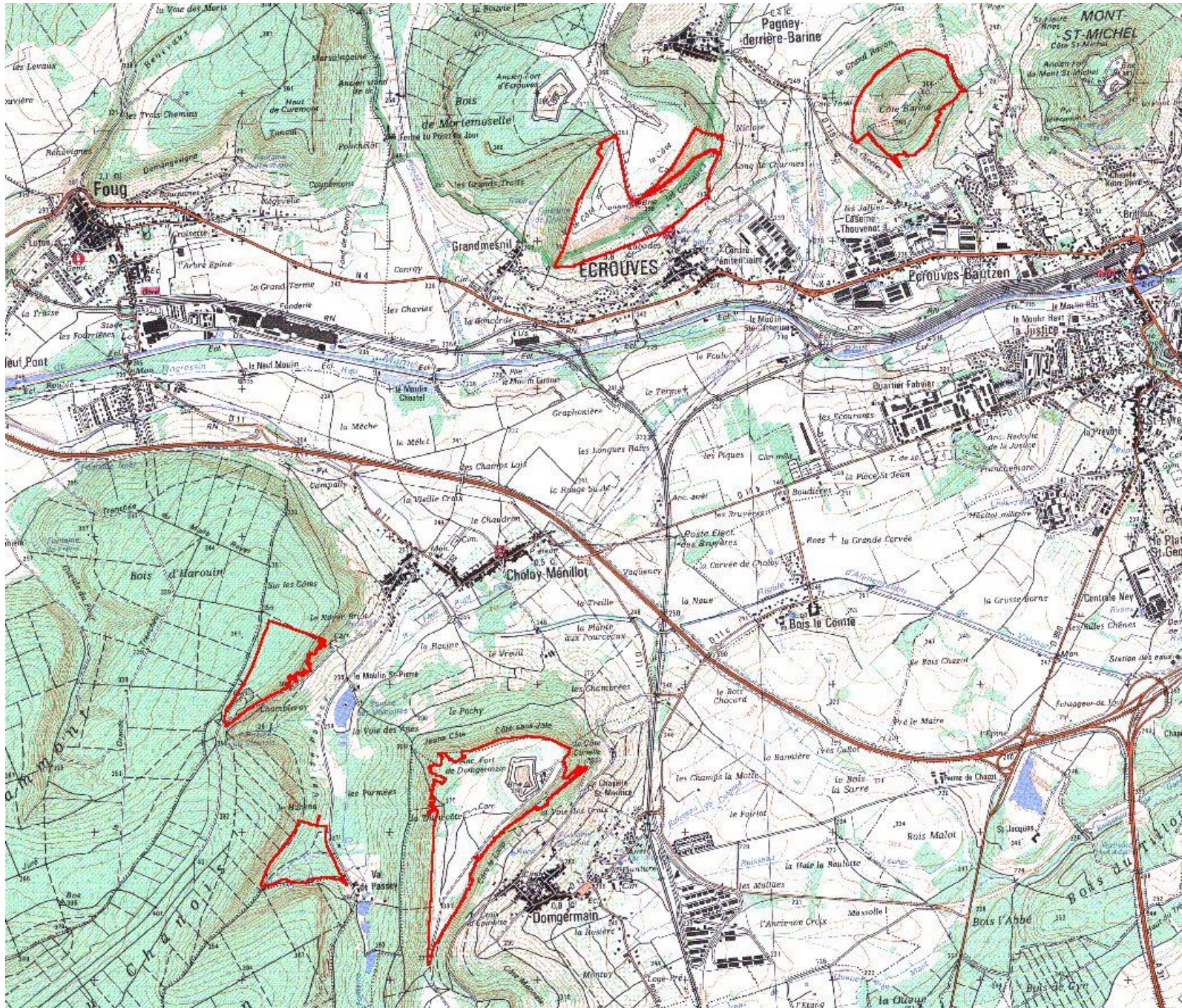
### Opération de restauration du plateau d'Ecrouves (54)

### Partenariat CENL/CCTT



Séminaire Natura 2000 - 16/11/2020

# Site Natura 2000 FR4100163 « pelouses du Toulais » (181 ha) – Meurthe-et-Moselle

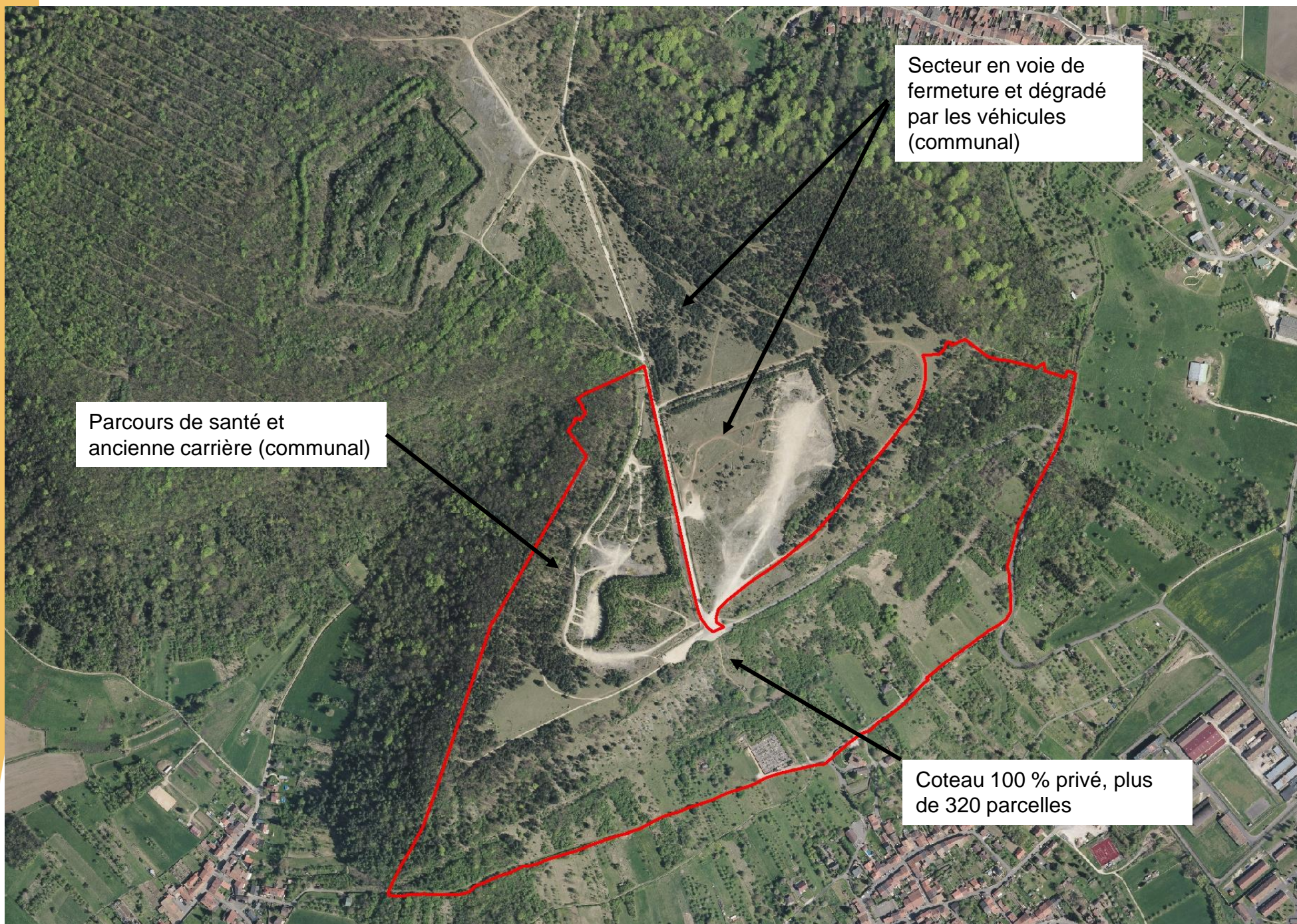


## Site Natura 2000 FR4100163 « pelouses du Toulinois » (181 ha)

- Approbation du document d'objectifs le 13 octobre 2004 en sous-préfecture de Toul
- Présidence par la Communauté de Communes Terres Tuloises depuis 2006 avec une animation confiée au CEN Lorraine depuis 2011
- Trois sites en gestion CEN Lorraine (deux pelouses et un vallon forestier) depuis les années 1990 et deux plateaux communaux : Ecrouves et Domgermain
- Trois problématiques sur Ecrouves :
  - ✓ Gestion des habitats de pelouses calcaires : extension rapide des Pins noirs suite au départ de l'armée, forte fermeture des milieux, abandon du site
  - ✓ Dégradation des surfaces encore ouvertes par la circulation des véhicules à moteur
  - ✓ Un périmètre natura 2000 « incomplet » et non cohérent vis-à-vis des habitats d'intérêt communautaire



## Zoom sur le plateau d'Ecrouves



Secteur en voie de fermeture et dégradé par les véhicules (communal)

Parcours de santé et ancienne carrière (communal)

Coteau 100 % privé, plus de 320 parcelles

- Prise de conscience progressive des élus de la possibilité de lutter contre les dégradations en se réappropriant le plateau
- Arrivée en 2016 à la CC2T d'un animateur nature/technicien espaces naturels ayant également un volet Natura 2000
- Premier pas vers une gestion : pose d'une signalétique en 2017
- Souhait en 2018 :
  - ✓ De fermer les accès « véhicules » au plateau
  - ✓ De ré-ouvrir le plateau
  - ✓ De réfléchir à une gestion écologique à long terme (pâturage ? fauche ?)

**Conservatoire d'espaces naturels de Lorraine**

## SITE NATURA 2000 DU PLATEAU D'ECROUVES

*Un espace sensible à préserver ensemble !*

Le plateau d'Ecrouves fait partie du site Natura 2000\* des pelouses du Toulou, à l'identique de la Côte barine et du plateau de Domgermain. Implantées sur les côtes de Toul, ces prairies sèches sur calcaires, en situation de coteau ou de plateau, étaient autrefois exploitées par pâturage ovin. Cette utilisation extensive a permis à de nombreuses espèces d'y trouver refuge : orchidées, papillons, lézards, amphibiens, chauves-souris dont certains sont protégées en France et en Europe.

Le pâturage, s'il subsiste encore sur le coteau d'Ecrouves, a aujourd'hui disparu du plateau. Ce dernier a vu s'implanter au fil des années des ouvrages militaires et des carrières qui ont peu à peu modifié son aspect.

Ces prairies sèches, ou pelouses calcaires, sont aujourd'hui menacées par le reboisement naturel, mais surtout par la circulation des véhicules à moteur, pratiquée le plus souvent en dehors des chemins. Il s'agit aujourd'hui, sur cet espace communal d'intérêt écologique, de concilier les usages par un zonage approprié du plateau d'Ecrouves, qui se situe également en périmètre de captage d'eau potable.

\* Le réseau Natura 2000 est un réseau d'espaces naturels protégés en raison de la présence de milieux naturels et d'espèces menacés à l'échelle de l'Union européenne. Plus de 27 000 sites constituent aujourd'hui ce réseau. La France compte 1 753 sites pour plus de 9 millions d'hectares.



 Aster amelle, protégée en France  
 Anémone pulsatilla, protégée en Meurthe-et-Moselle  
 Triton crêté, protégée en France et en Europe







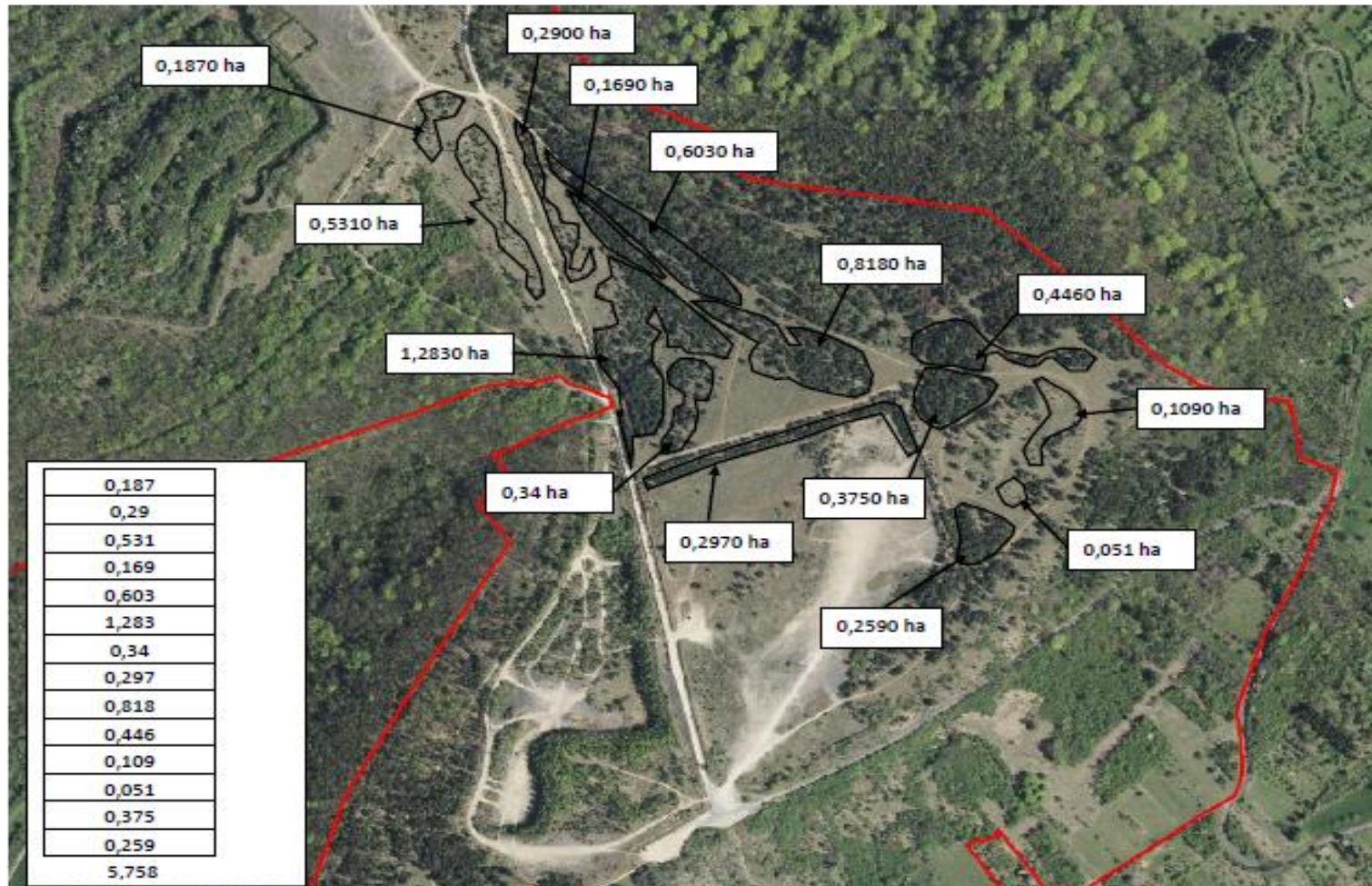

RENSEIGNEMENTS ET CONTACTS :  
 Mairie d'Ecrouves : 03 83 44 11 02  
 Conservatoire d'espaces naturels de Lorraine : 03 83 80 70 80 - <http://www.celn-lorraine.fr>

NATURA 2000



## 2018 : cartographie des coupes (6 ha) mais plusieurs problèmes à résoudre :

- Qui fait les travaux ? (peu d'intérêt des entreprises contactées)
- Quel coût ? (exploitation non « rentable »)
- Qui co-finance ? (en dehors du périmètre Natura 2000 !)
- Que fait-on des arbres abattus/branches ?
- Quelle réaction des habitants ?



## Solutions :

### Coupes, débitage et stockage :

- ✓ Service Technique et d'Insertion de la Communauté de Communes :
  - **3600 h de travail**, 10-12 pers./jour, soit 47 000 € (financement en régie par la CC2T et par fonds FEADER).
- ✓ Encadrement des travaux par le CENL et le technicien espaces naturels de la CC2T (sur crédits d'animation) – Maintien des feuillus, Genévriers
- ✓ Travaux sur deux hivers (janvier-mars 2019 et 2020)



**Avant**



**Après**



**Avant**



**Après**





**Avant**



**Après**



## Solutions :

- ✓ Broyage des branches : Suez Organique (500 m<sup>3</sup>, 3 600 €). Financé en régie par la CC2T pour compostage et paillage (distribués aux communes).
- ✓ Destination des bois : 160 t de bois valorisées en plaquettes à la chaufferie intercommunale (convention CC2T-COFELY)



**Valorisation locale et sociale du chantier en plus de son intérêt écologique**

## Solutions :

- ✓ Signalisation du chantier (5 panneaux) et nombreux articles de presse
- ✓ Actions de sensibilisation : Débardage à cheval et animations nature scolaires et grand public (CC2T, financement DREAL)

### ÉCROUVES

# Découvertes et animations au plateau pour les scolaires

Un cycle de découvertes et d'animations a été mis en place par la Com'com des Terres toulousaines, dans le cadre des travaux d'abattage de pins sylvestres sur le plateau. Une véritable leçon de choses pour les élèves.

Dans le cadre des travaux d'abattage de pins sylvestres sur le Plateau (prévu sur 6

hectares), effectués par les services techniques d'insertion de la CC2T, un cycle de découvertes et d'animations a été mis en place. Ainsi, tous les élèves des établissements scolaires élémentaires (Mathy, Croiset et Justice) sont allés découvrir le site Natura 2000 avec une approche des métiers du défrichage et du débardage. Plus de 250 enfants ont été accueillis par Fabien Diehl, éducateur à

l'environnement, en charge du dossier à la CC2T. Selon un programme établi sur 2 semaines, les enfants, accompagnés de leurs enseignants et de quelques parents, par groupe durant 2 heures, ont appris les raisons de cet abattage, découvert des variétés de bois, reconnu les espèces d'arbres, lire l'âge de ceux-ci, entre autres jeux avec cartes et questionnaires. Puis, un temps, sur

la façon de défricher et d'abattre ces pins sylvestres par les bûcherons en action. Et la phase finale, le suivi du débardage des grumes avec un cheval, toute une technique et un dressage de l'animal ! Les enfants, très appliqués, ont posé mille questions, tant à l'éducateur qu'au meneur du cheval. Une véritable leçon de choses et des sciences de la nature.



Mathy : comment se situer grâce au panorama des lieux.



Croiset : découverte des espèces de résineux.

ENTRETIEN ET GESTION DES ESPACES NATURELS PROTÉGÉS INTERCOMMUNAUX

Site natura 2000 « Pelouses du Toulouais »  
Plateau d'Écrouves

## ABATTAGE DE PINS SYLVESTRES

### HIVER 2018-2019

Les pelouses calcaires sont des milieux d'origine artificielle issus du pâturage ovin. Aujourd'hui abandonnés, ces sites riches en espèces et caractéristiques du Toulouais, sont menacés par la dynamique naturelle d'enrichissement, notamment par les pins. Depuis une dizaine d'années, la progression des Pins sylvestres sur près de 6 ha engendre une fermeture du milieu conduisant à une banalisation de la biodiversité de ces prairies calcaires d'intérêt européen.

L'abattage de pins a pour but :

- de maintenir et restaurer les milieux ouverts des plateaux et côtes de Toul,
- de permettre la mise en pâturage ovin du plateau,
- de limiter l'accès des véhicules à moteur indésirables,
- de réduire les espaces masqués, propices au camping sauvage et aux feux

L'opération de défrichage va être réalisée par le Service Technique Intercommunal et d'insertion de la collectivité, de décembre 2018 à février 2019. Le bois des pins abattus sera valorisé en énergie et broyage.

Renseignements - CC Terres Toulousaines à ÉCROUVES  
03 83 43 23 76 - contact@terrestoulousaines.com

### TOULOIS Nature

## Le plateau bientôt toiletté

Classé « Natura 2000 » et « Espace naturel protégé », le plateau d'Écrouves pâtit, sur plusieurs hectares, de la prolifération des pins noirs. Il en sera bientôt débarrassé, pour la préservation de la biodiversité.

Il ne se pas vilains à regarder, donnent même au lieu un petit côté " méditerranéen", mais ces pins noirs ne font pas vraiment du bien au plateau d'Écrouves. Le site classé subit en effet, sur ce qui accueillait jadis d'anciennes pâtures, les conséquences d'une espèce qui a pris ses aises au fil des années.

« Le pin noir bloque la végétation, et cela nuit au bon développement des espèces végétales et animales typiques des pelouses du Toulouais, comme les orchidées, les reptiles, les papillons... », résume Fabien Diehl.

#### Repérages

L'éducateur à l'environnement éti sur place hier, aux côtés du maire scrouffien Roger Sillaire, de représentants de la Com'com

**6** hectares, victimes de la prolifération des pins, seront défrichés.



Les pins noirs, qui ont proliféré, vont être coupés afin que soit préservé le milieu naturel. Photo S.C.

Terres Toulousaines et de quelques partenaires, pour des repérages en vue de l'opération devenue indispensable : un défrichage.

À la fin du mois-au plus tard début décembre, le service technique d'insertion de la CCTT s'attachera en effet à l'éradication de ces pins, sur 6 hectares concernés : une partie des conifères (coupés, et non déracinés) alimentera la chaufferie collective (près de la piscine Ovide), l'autre partie sera réduite en paillage.

#### Défrichage

Le défrichage durera au moins tout l'hiver, mais pas question pour autant de fermer le plateau.

Au contraire. Des panneaux informatifs avertiront les promeneurs, et des animations avec les scolaires et le grand public sont envisagées.

« Notamment une démonstration de débardage par les chevaux l'association Saint-Urbain, ou une distribution de paillage issu du broyage des pins. »

Véritable « opération reconquête » du plateau, ce défrichage (financé par la DREAL) permettra donc de sauvegarder la pelouse calcaire et ses espèces. À terme, la zone pourrait même être barrée, et des moutons remis en pâture. Un barrage qui pourrait régler en partie le cas d'autres nuisibles : les véhicules motorisés qui prennent cet espace naturel pour un terrain de jeu.

Stéphanie CHEFFER

### ÉCROUVES

## Opération défrichage sur le plateau



Débardage à l'ancienne par un cheval de l'association de St Urbain.

Le plateau d'Écrouves a subi de nombreuses dégradations ces dernières décennies avec la plantation intercommunal et d'insertion de la collectivité. Les feuillus et les genévriers ainsi que les gros pins sont préservés afin de structurer le paysage. Ce dernier week-end a permis d'expliquer au grand public ce chantier qui a pour but, à terme, de permettre la mise en pâturage ovin du plateau, de limiter l'accès

aux véhicules à moteur et de réduire les espaces propices au camping sauvage et aux feux. Les familles et les enfants ont pu découvrir la diversité des plantes, arbustes et la végétation qui couvrent le plateau. Cersse sur le plateau ils ont pu assister au débardage de grumes par un cheval de l'association des chevaux de St Urbain, qui lui peut passer la ou la machine ne le peut pas.

➔ Pas de réaction d'hostilité des habitants, partage des informations

## Solutions :

- ✓ Fermeture physique des accès aux pelouses (4) : commune et CC2T (financement DREAL)

**ÉCROUVES** Environnement

### Les pelouses calcaires entre de bonnes mains



Les barrières sont en place.

**L'opération de défrichage des pelouses calcaires a commencé l'hiver dernier. Elle se poursuit cette année. Pour protéger les lieux, la commune a réalisé et installé des barrières métalliques.**

**A**u cours de l'hiver dernier, le service technique intercommunal a défriché quatre hectares de végétation sur le plateau afin, notamment, d'éradiquer le pin sylvestre qui est une espèce invasive pour les pelouses calcaires de l'espace classé « Natura 2000 » et espace naturel sensible du département.

Cette opération a été menée en partenariat avec le Con-

servatoire d'espaces naturels de Lorraine et financée par la Dreal (Direction régionale de l'environnement, de l'aménagement et du Logement).

Au cours de ces travaux, plus de 100 tonnes de végétaux ont été broyées puis compostées. 61 tonnes de bois ont pris le chemin de la chaufferie intercommunale. Au cours de cet hiver, le défrichage devrait se poursuivre sur deux hectares.

La commune a participé à cette opération en réalisant, en régie, des barrières métalliques destinées à interdire l'accès de ces six hectares à tous les véhicules à moteur afin que la biodiversité s'approprie à nouveau ces pelouses.



➔ Réduction de la dégradation des zones restaurées

# Bilan technique : 4,15 ha en 2019 et 3,05 ha en 2020 soit au total 7,20 ha



## Bilan financier :

- **49 800 €** pris en régie par la CC2T
- **9 202 €** de frais externalisés
- **1 600 €** pris en charge par la commune d'Ecrouves
- **6 400 €** de subvention de la DREAL

<u>DEPENSES</u>					<u>RECETTES</u>
DEFRICHEMENT	Acteurs	CC2T (pris en charge en régie)	CC2T (prestations externalisées)	d'Ecrouves pris en charge en régie)	Subvention DREAL
BUCHERONNAGE, débitage, évacuation, stockage	<b>Service Technique et d'insertion CC2T</b>	47 000 € (3600h)			<b>6 400 €</b>
Broyage et évacuation	<b>SUEZ Organic</b>	1800 € (marché de prestation)	1 800 €		
Enlèvement BOIS/ Valorisation plaquette	<b>COFELY</b>	(convention)			
<b>ANIMATION, SENSIBILISATION</b>					
PANNEAUX communication	<b>CC2T</b>		500 €		
ANIMATIONS face à face sur le terrain	<b>CC2T</b>	1000 € (4j)			
DEBARDAGE traction animale	<b>Assoc (Chevaux du St-Urbain)</b>		1 500 €		
BUS ANIMATION	<b>KEOLIS</b>		410 €		
<b>FERMETURE DES ACCES</b>					
Fourniture de blocs calcaires, trous et béton, creusement de tranchées et dépose d'andins	<b>SLD TP</b>		4 992 €		
Fourniture de barrières	<b>Commune d'Ecrouves</b>			1 600 €	
<b>TOTAL</b>		<b>49 800 €</b>	<b>9 202 €</b>	<b>1 600 €</b>	<b>6 400 €</b>

# Expertise écologique au printemps 2020 : enjeux écologiques et pâturage (CEN L)

## ✓ Expertise botanique et habitats

Nom scientifique	Nom vernaculaire	Protection réglementaire	Niveau déterminant ZNIEFF	Liste rouge Lorraine	Etat de conservation des populations
<i>Fumanaprocombens</i>	Fumana vulgaire	Reg	1	VU	Quelques pieds, 2 stations observées
<i>Aster amellus</i>	Aster amelle ou Marguerite de la St Michel	Nat	3	NT	Bon, >800 pieds
<i>Rosa spinosissima</i>	Rosier pimprenelle			NT	Localisé
<i>Orobancha alba</i>	Orobanche du thym			NT	Quelques pieds, localisé
<i>Veronicaascheereri</i>	Véronique couchée		3	NT	Quelques pieds, localisé

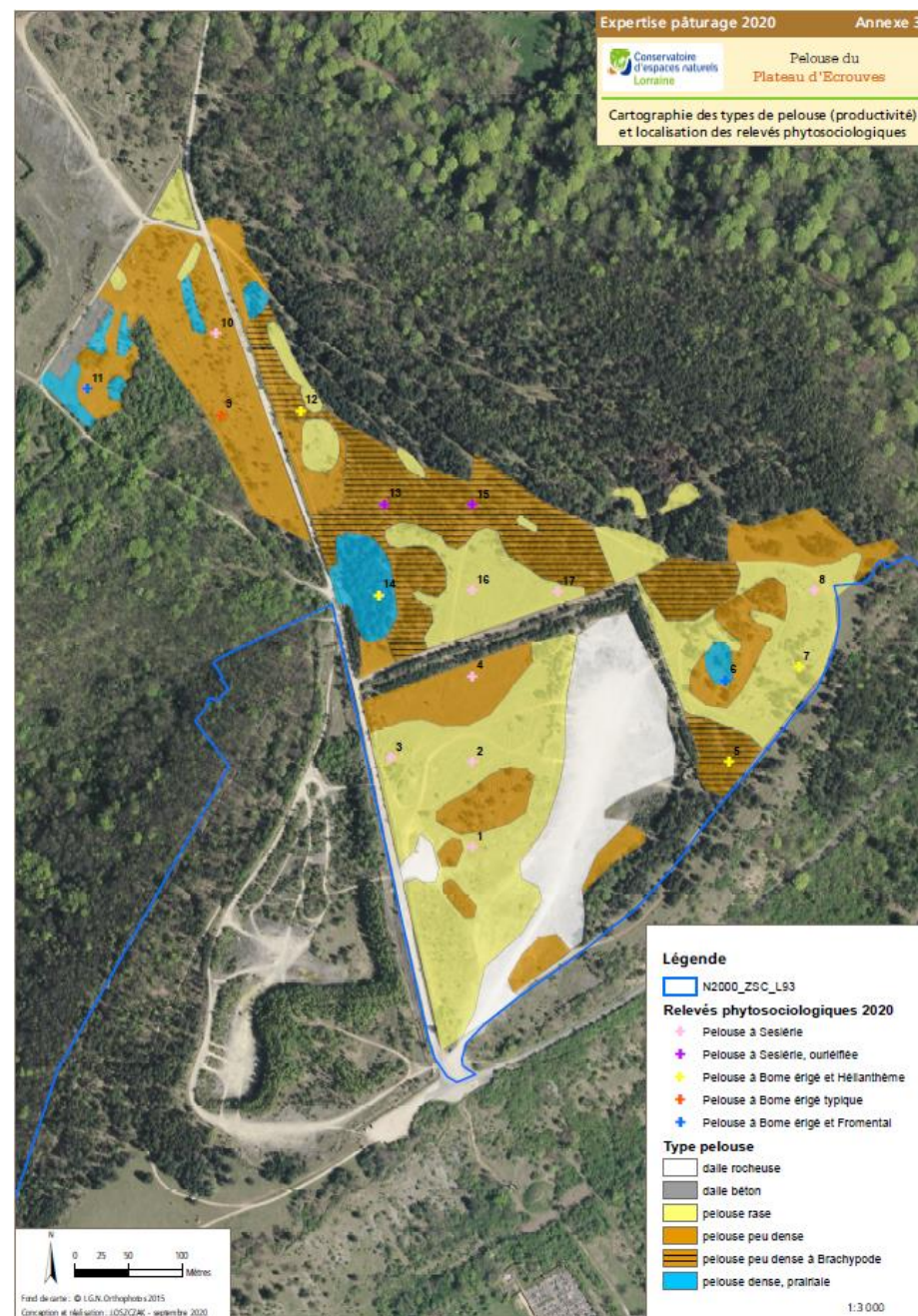
Deux espèces protégées + 3 espèces remarquables  
Pelouses rases dominantes très stables

## ✓ Expertise entomologique (Rhopalocères)

Un des sites les plus riches de Lorraine, 62 espèces de papillons dont 16 espèces patrimoniales !



**Pâturage : risque de dégradation des habitats de pelouses rases et de réduction des effectifs de papillons !**



**A suivre** : proposition d'**extension du périmètre Natura 2000** (a minima 28 ha) et nécessité de refaire le document d'objectifs (qui date de 2004)





**Merci de votre attention**

