

# SEMINAIRE DES ANIMATEURS NATURA 2000

ATELIER – 20/11/2020 –

## COMMENT FAVORISER LA CONSERVATION DES PRAIRIES FACE À LA RÉGRESSION DE L'ÉLEVAGE



de la Forêt d'Orient

Parc  
naturel  
régional

Marine VALET

Chargée de mission Natura 2000 – PNR de la Forêt d'Orient



NATURA 2000



Fonds Européen  
de Développement Régional



UNION EUROPÉENNE



Liberté  
Égalité  
Fraternité



Liberté • Égalité • Fraternité  
RÉPUBLIQUE FRANÇAISE

MINISTÈRE  
DE LA TRANSITION  
ÉCOLOGIQUE  
ET SOLIDAIRE



Liberté • Égalité • Fraternité  
RÉPUBLIQUE FRANÇAISE

Ministère  
de l'Énergie, de l'Équipement,  
du Développement durable  
et de l'Aménagement  
du territoire

# Comment favoriser la conservation des prairies face à la régression de l'élevage

- Le PnrFO et les enjeux du territoire
- Natura 2000 et la conservation des prairies
- Problématiques du territoire et constats
- Menaces identifiées
- Outils et mesures mis en œuvre et leurs limites
- Echanges



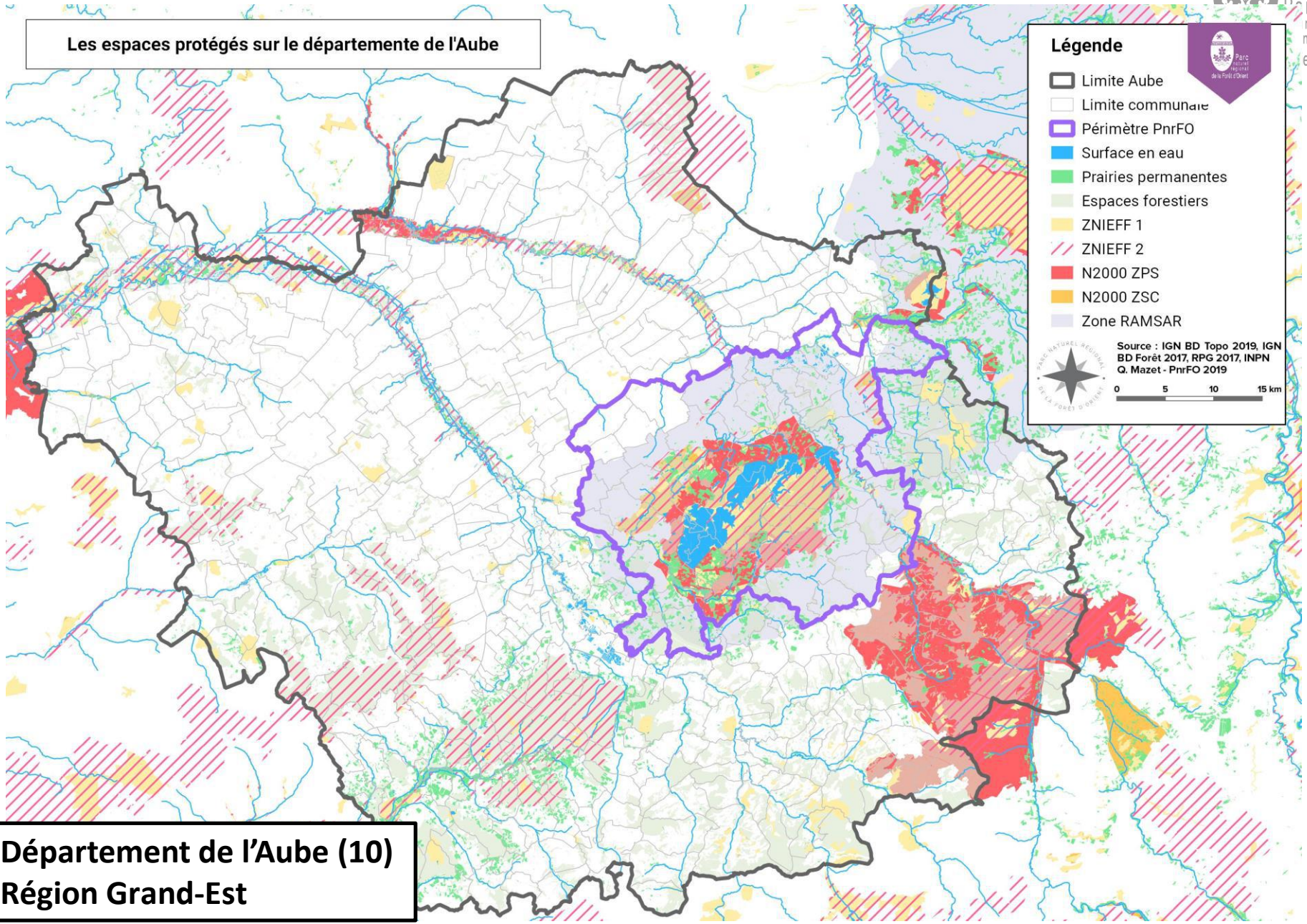


# Les espaces naturels de Champagne-Ardenne



Parc  
rel  
nal  
ent

Les espaces protégés sur le département de l'Aube



## Légende

- ▭ Limite Aube
- ▭ Limite communale
- ▭ Périmètre PnrFO
- ▭ Surface en eau
- ▭ Prairies permanentes
- ▭ Espaces forestiers
- ▭ ZNIEFF 1
- ▭ ZNIEFF 2
- ▭ N2000 ZPS
- ▭ N2000 ZSC
- ▭ Zone RAMSAR

Source : IGN BD Topo 2019, IGN  
BD Forêt 2017, RPG 2017, INPN  
Q. Mazet - PnrFO 2019

0 5 10 15 km

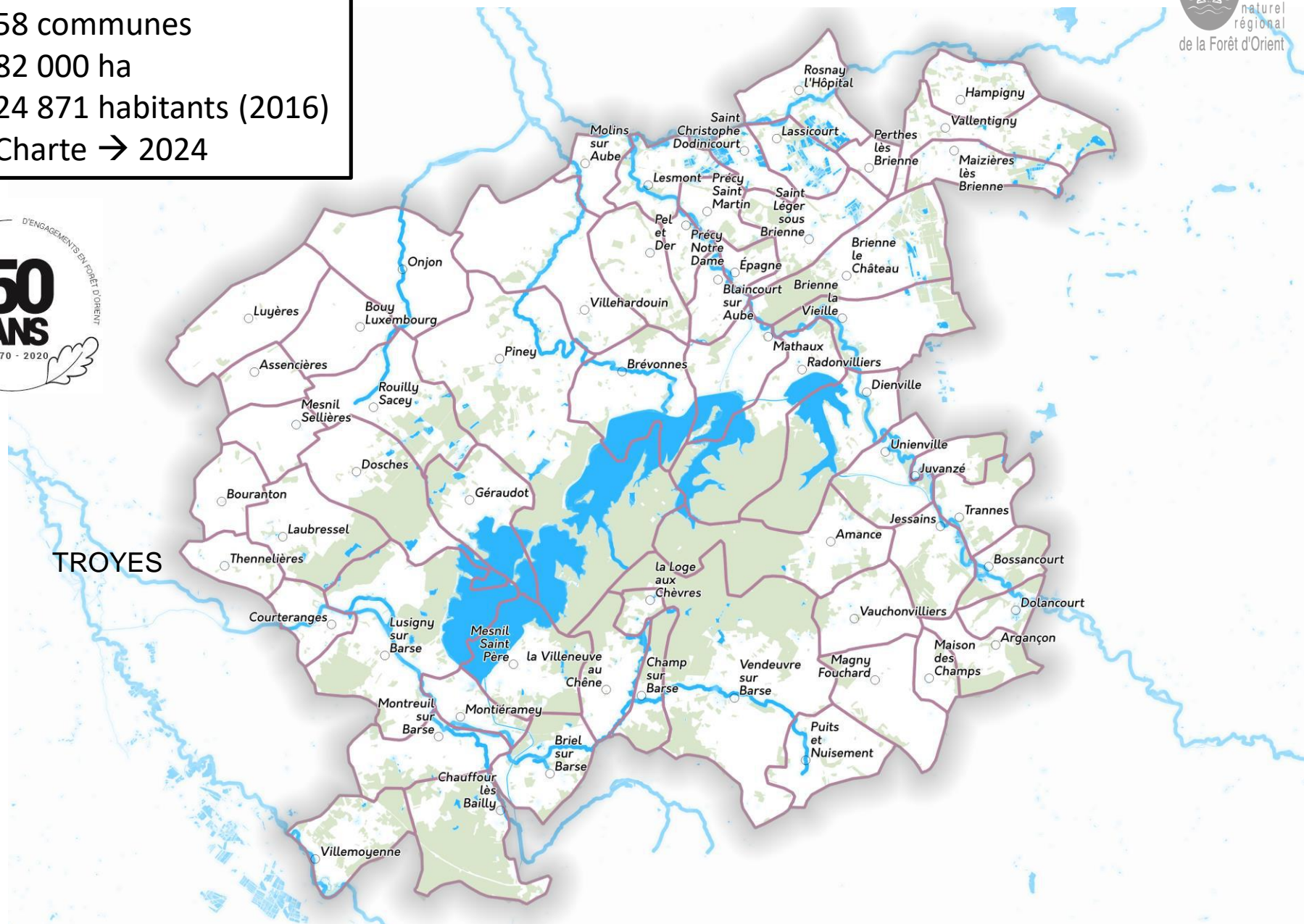
Département de l'Aube (10)  
Région Grand-Est



# Le Parc naturel régional de la Forêt d'Orient

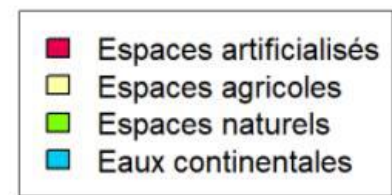
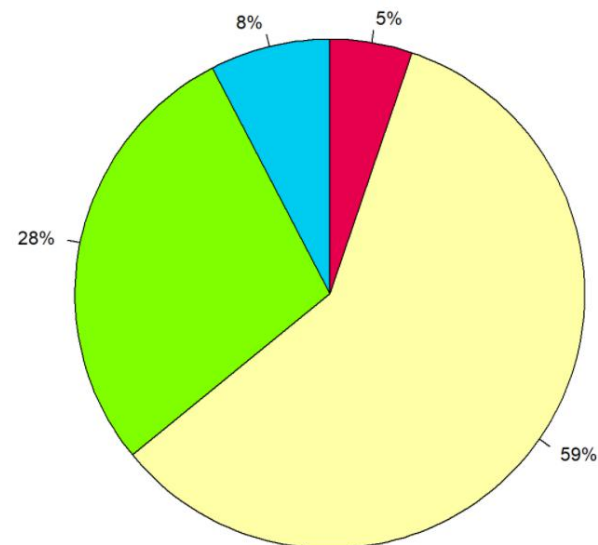
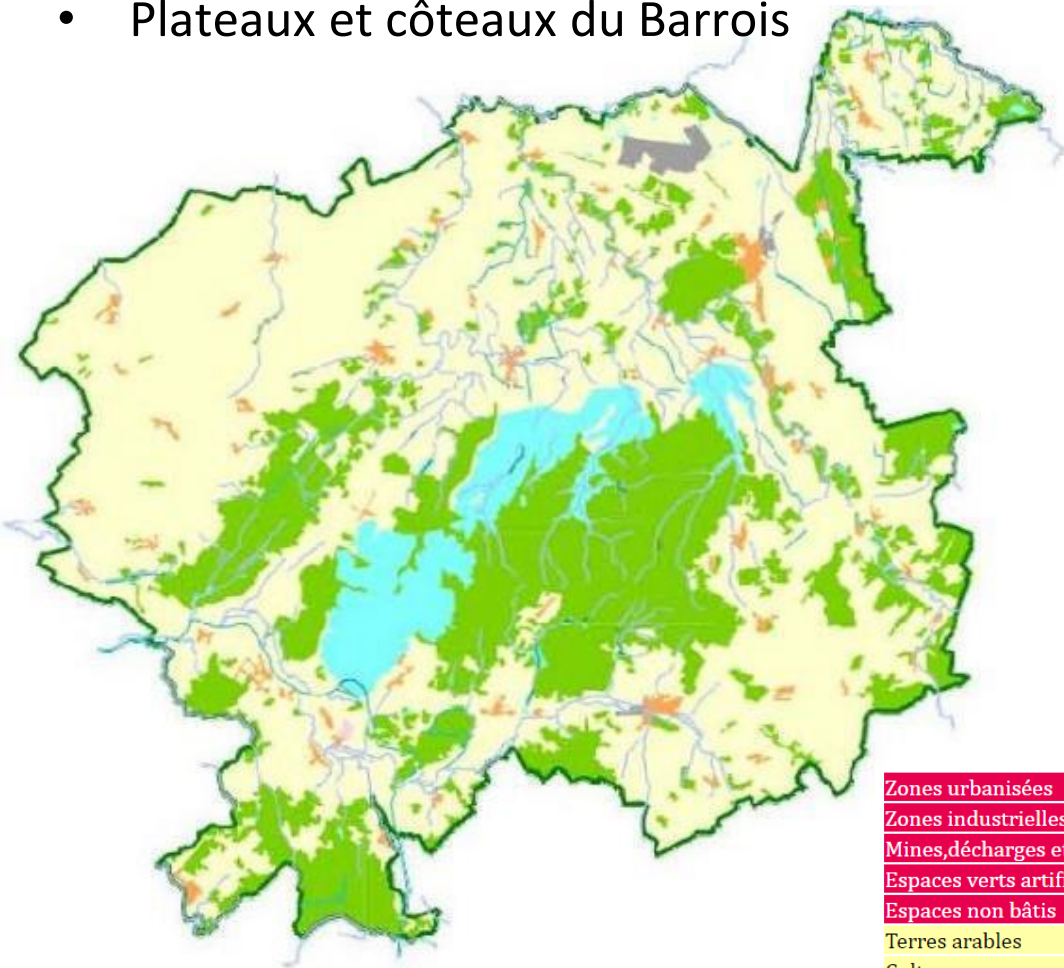


- 58 communes
- 82 000 ha
- 24 871 habitants (2016)
- Charte → 2024



# L'occupation des sols dépend de sa géologie :

- Champagne crayeuse (calcaire)
- Champagne humide (argile et marne)
- Plateaux et côteaux du Barrois



source Agreste

Zones urbanisées	Espaces artificialisés	1 727	2.1
Zones industrielles ou commerciales	Espaces artificialisés	2 214	2.7
Mines, décharges et chantiers	Espaces artificialisés	25	0.0
Espaces verts artificialisés	Espaces artificialisés	129	0.2
Espaces non bâtis	Espaces artificialisés	195	0.2
Terres arables	Espaces agricoles	40 447	49.4
Cultures permanentes	Espaces agricoles	323	0.4
Prairies	Espaces agricoles	7 267	8.9
Autres terres agricoles	Espaces agricoles	208	0.3
Forêts	Espaces naturels	22 181	27.1
Milieux à végétation arbustive	Espaces naturels	976	1.2
Eaux continentales	Espaces en eau	6 263	7.6



# La Champagne crayeuse



Grands espaces de culture avec quelques îlots relictuels de forêt

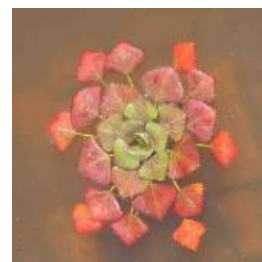
→ Au XIXème siècle avant les révolutions agricoles, espaces de grandes prairies pâturées par des moutons

→ Perte d'espèces messicoles, danger pour les Busards cendrés = mesures de suivi et protection

→ Certaines espèces s'y accommodent (Faucon crécelle), d'autres sont encore présentes sur quelques habitats relictuels (Œdicnème criard)



# La Champagne humide



- Forêt (chênaie-charmaie principalement, très humide, rus et mares)
- Etangs
- Lacs
- Vallée de l'Aube avec zones de prairies inondables



# La Champagne humide – Les prairies



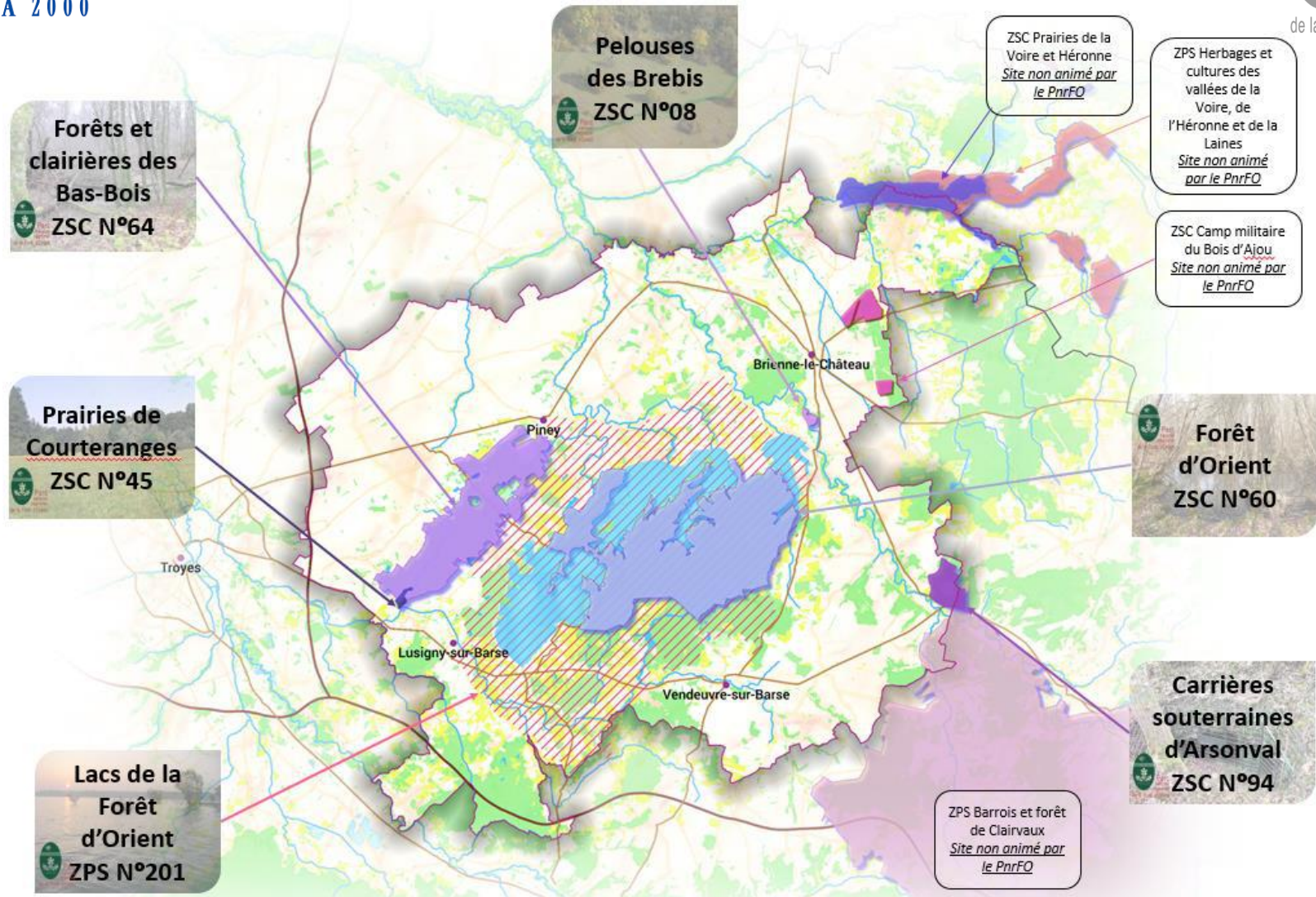
- Prairies pâturées, prairies de fauche, mares prairiales avec des cortèges faune flore intéressante
- Les prairies humides sont parmi les espaces les plus intéressants en biodiversité





**Natura 2000 et  
la conservation des prairies**



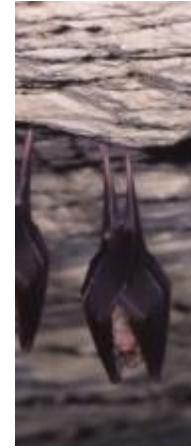


- 10 sites (7 ZSC et 3 ZPS) dont 6 sites animés par le PnrFO dont 1 ZPS
- ~ 27 500 ha de surface en Natura 2000 soit 34% du territoire du Parc



# Natura 2000

## / TYPOLOGIE DES SITES /

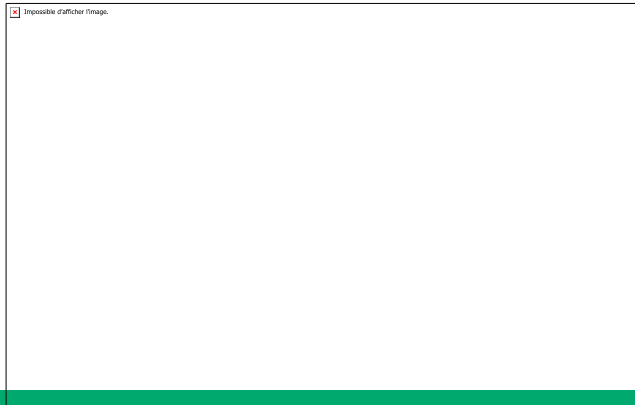
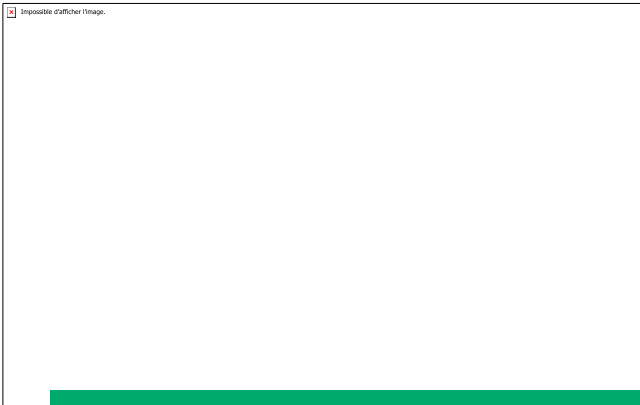
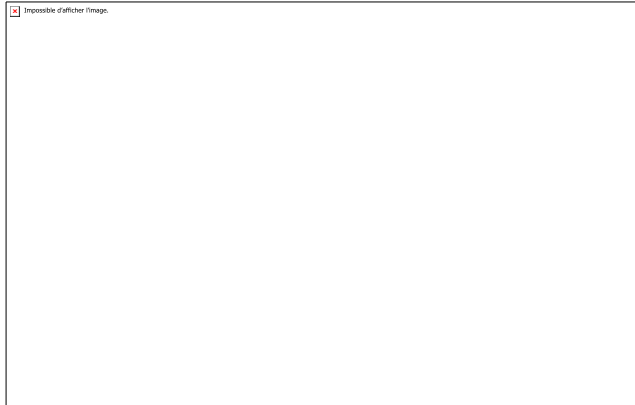
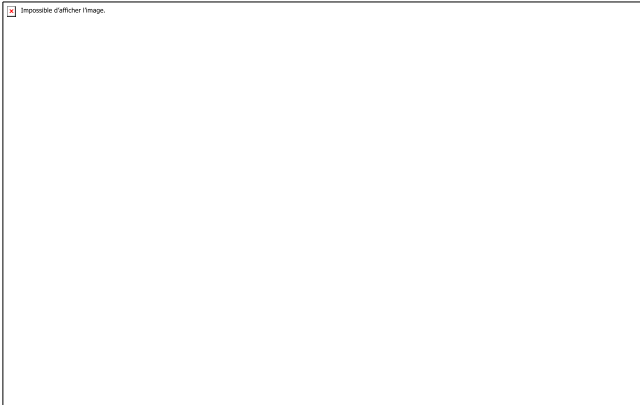


- Sites forestiers humides avec de nombreuses mares (habitat 91E0 - Forêts alluviales à *Alnus glutinosa* et *Fraxinus excelsior* ; 9160 - Chênaies pédonculées ou chênaies-charmaies subatlantiques et médio-européennes du *Carpinion betuli* )
- Etangs et lacs
- Sites avec des carrières à chauves-souris

# Natura 2000

## / LES PRAIRIES /

- ZSC « Pelouse des Brebis » : 8,6 ha/27% Pelouse sèche alluviale (6210 - Pelouses sèches semi-naturelles et faciès d'embuissonnement sur calcaires)
- ZSC « Prairies de Courteranges » : 85% Prairies semi-naturelles humides (6510 - Prairies maigres de fauche de basse altitude)
- ZPS « Lacs de la Forêt d'Orient » : 2 500 ha de prairies permanentes (prairies semi-naturelles humides) + forêt caducifoliée





# Natura 2000

## / SURFACE DES PRAIRIES /




Evolution de la surface de prairies permanentes entre 2010 et 2018

Surface prairies  
permanentes :

- 2010 : 5 850,43 ha
- 2018 : 6 644,57 ha

**Soit une augmentation de  
13,6% (794,14 ha)**

### Légende

-  Prairies maintenues
-  Nouvelles prairies
-  Prairies disparues



Source : IGN Ortho 2016, RPG  
2010 et 2018  
Q. Mazet - PnrFO 2020

0 1 2 3 4 5 km

# Problématiques du territoire et constats

## / LES ENJEUX /

### MAINTIEN DES PRAIRIES

→ 42 000 ha de surface agricole utile sur 82 000 ha

→ Dont moins de 7 000 ha de prairie naturelle humide

Entre 1989 et 2015 : 40% de la surface toujours en herbe a été retournée  
(source Agreste, 2016)

### ... ET DE L'ÉLEVAGE

Entre 2010 et 2017 (source : Alysé, 2018) :

→ Bovins : 22% d'exploitations ont disparues

→ Abandon progressif de la production laitière pour la viande (naisseurs)

→ Ovins : nombre d'exploitations stable mais les effectifs reculent (-36%)

- Baisse de la diversité faune et flore des prairies (diminution du pâturage)
- Manque d'herbe pour passer l'hiver





# Menaces identifiées

## / DIMINUTION DE L'ELEVAGE /

- La majorité des exploitants ont entre 46 et 60 voire > 60 ans
- Peu de repreneurs
- Peu de Jeunes Agriculteurs qui s'installent sur le territoire
- Conditions de vie de plus en plus complexes, l'élevage ne rapporte pas assez
- Aides non suffisantes, problèmes de paiements (MAEC), PAC peu adaptée pour les ZH
- Abandon de l'élevage pour la culture
- Développement des unités de méthanisation
- Changement climatique avec des sécheresses répétées  
(récolte de foin au 15 août voire au 1er août..)



# Mesures et outils mis en œuvre

- **Plan d'actions** en faveur du MAINTIEN DE L'ELEVAGE ET DES PRAIRIES NATURELLES :
- Définition d'enjeux (ex : agir en faveur d'une meilleure viabilité de l'atelier élevage sur le territoire)
- Définition d'objectifs stratégiques (ex : accompagner / informer sur les systèmes plus économes et autonomes)
- 27 fiches actions dont
  - MAEC et futurs PSE
  - Concours Général Agricole des Pratiques Agroécologiques Prairies et Parcours
  - Marque Valeur Parc et circuit court (filrière lait et viande)



## Fiche 8 : Suivre et mettre en place des Mesures AgroEnvironnementales ou Paiements pour Services Environnementaux adaptés aux enjeux du territoire et aux pratiques de nos éleveurs

### MAEC sur le PnrFO

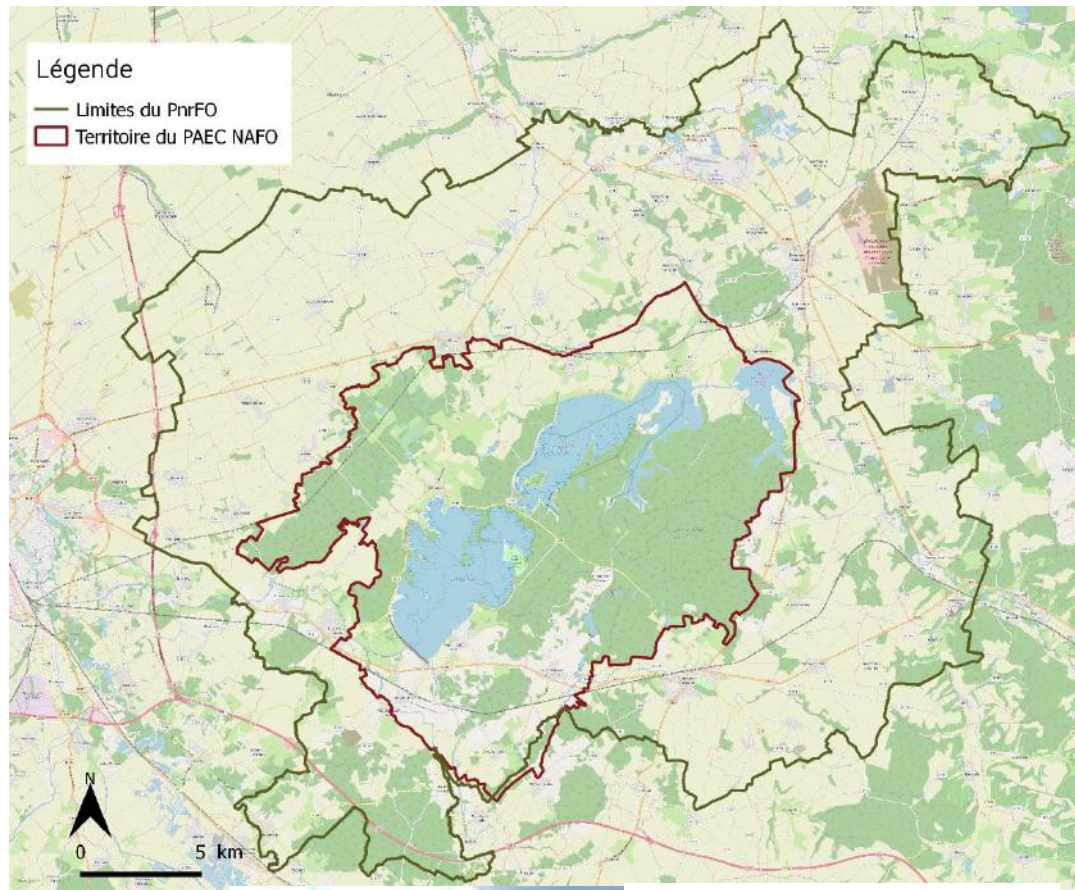
= depuis 1993

= actuellement sur son territoire classé en N2000

= pour le développement de pratiques alliant performance économique et performance écologique

= mesures de fauchage tardif et de pâturage

= auparavant : territoire ZH avec conservation des prairies humides

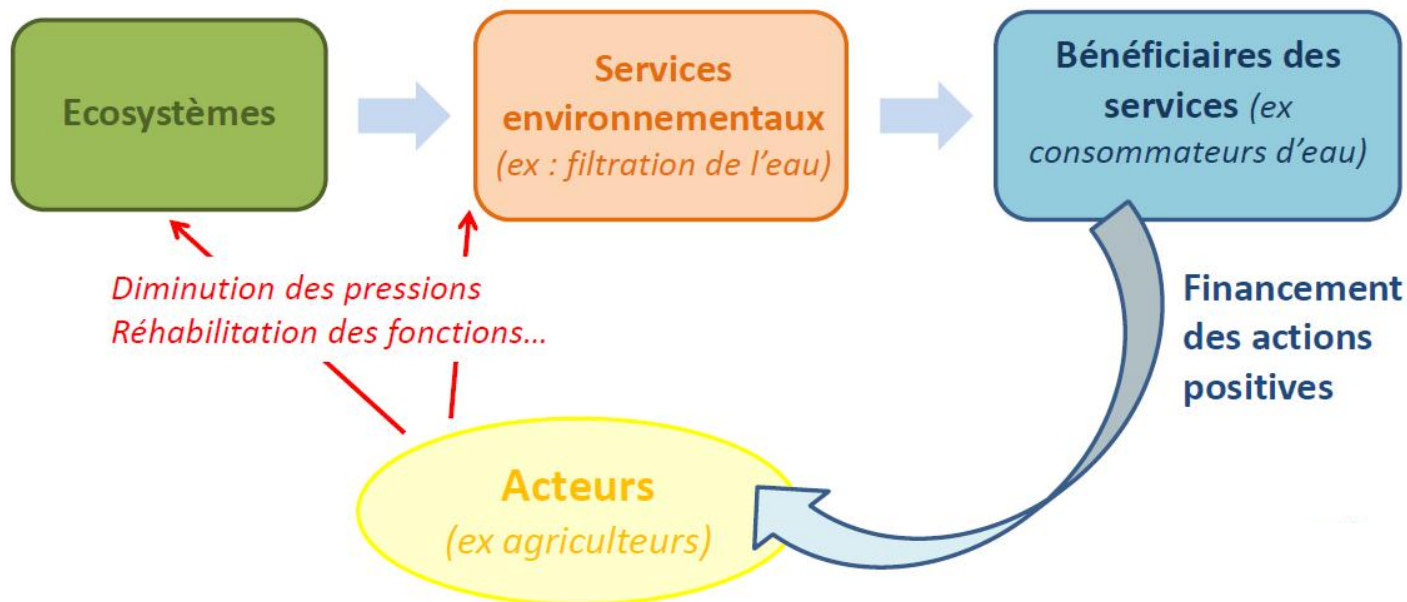


## Fiche 8 : Suivre et mettre en place des Mesures AgroEnvironnementales ou Paiements pour Services Environnementaux adaptés aux enjeux du territoire et aux pratiques de nos éleveurs

### Futurs PSE

= Dispositif expérimental local sur 5 ans, financé par l'Agence de l'Eau Seine Normandie

= Rémunération des agriculteurs pour un service environnemental rendu des prairies humides





## Fiche 8 : Suivre et mettre en place des Mesures AgroEnvironnementales ou Paiements pour Services Environnementaux adaptés aux enjeux du territoire et aux pratiques de nos éleveurs

### Futurs PSE

= 1 mesure = 1 indicateur avec un minimum et un maximum

Exemples → création ou maintien d'une prairie = %STH/SAU

→ création ou maintien d'une haie ou d'arbre isolé = nb de m linéaires de haies / référence départementale

### Objectifs : travailler sur une trajectoire d'amélioration de l'exploitation

- Financement de ce qui existe au départ et de ce vers quoi l'agriculteur tend  
Suivi et rémunération annuels
- Trouver des financements pour pérenniser le dispositif
- Exemple : % prix de l'eau = maintien des haies



## Fiche 9 : Organiser le Concours Général Agricole des Pratiques Agroécologiques Prairies et Parcours

= Récompense les exploitations dont les prairies ont le **meilleur équilibre entre valeur agricole et valeur écologique**

Depuis 2012 sur le territoire du PnrFO :  
17 participants, 3 lauréats nationaux

- **Jury local** : experts botanique, agronome, apicole, faune sauvage et oiseaux,
- **Objectif** : montrer que production et écologie sont compatibles,
- **Sensibilisation** des éleveurs de l'intérêt environnemental et fourrager de leurs prairies.





## Fiches 15-16 : Marque « Valeurs Parc – Viande bovine / ovine »

### PROJET 2020-2022

= Porté par le PnrFO

= Développement d'une filière viande bovine/ovine marquée « Valeurs Parc »

- Phase 1 : Etude du potentiel de développement de la marque en filière longue et développement d'une dynamique autour du projet
- Phase 2 : Développement et mise en œuvre de la marque

= Avec un réseau de partenaires complémentaires

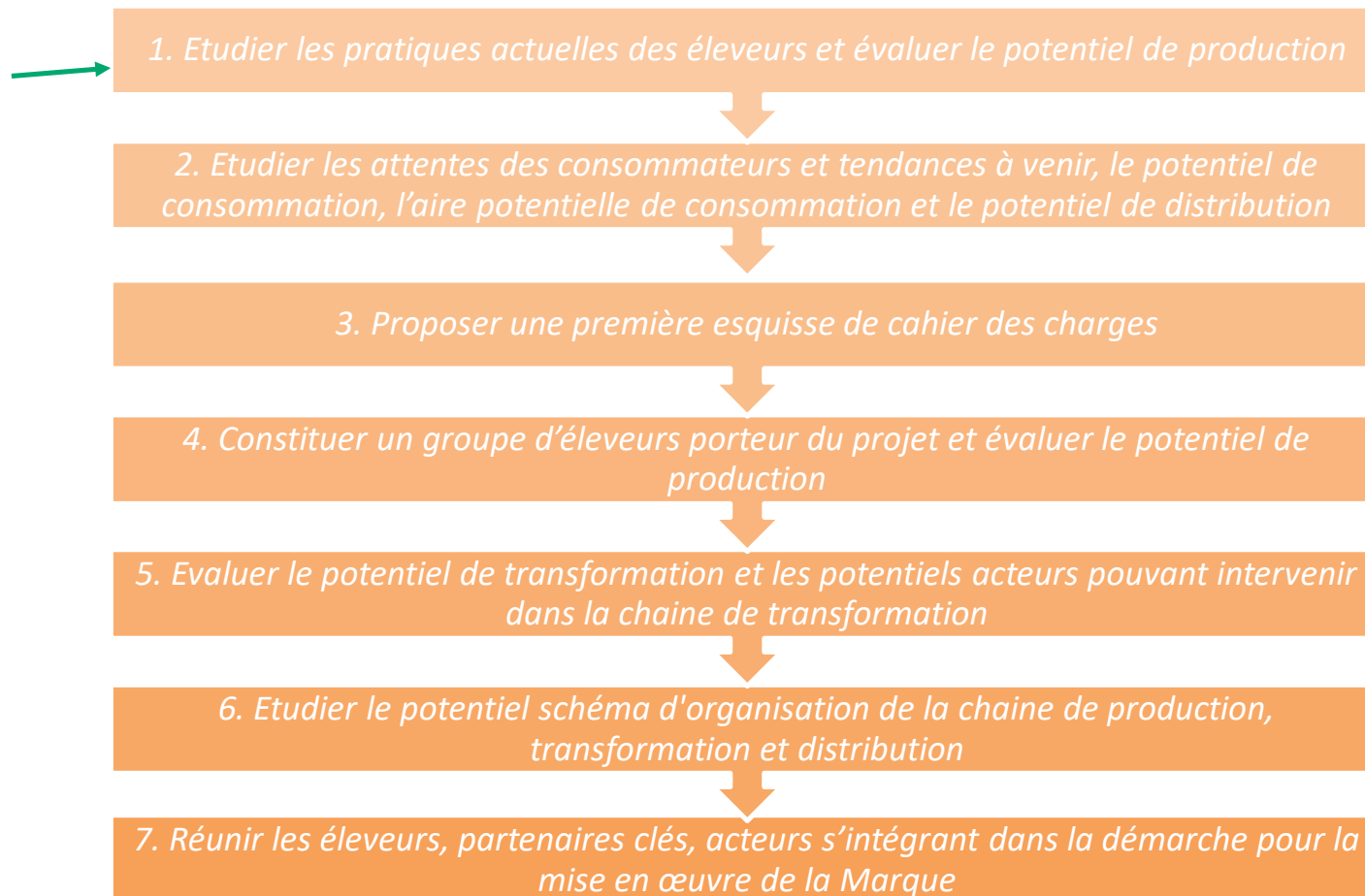
- Chambre d'agriculture de l'Aube
- Alysé (coopérative conseil en élevage)
- Agence de communication
- Consultant
- Etc.



## Fiches 15-16 : Marque « Valeurs Parc – Viande bovine / ovine »

- **PHASE 1 : Etude du potentiel de développement de la marque en filière longue et développement d'une dynamique autour du projet (2020 – 2021)**

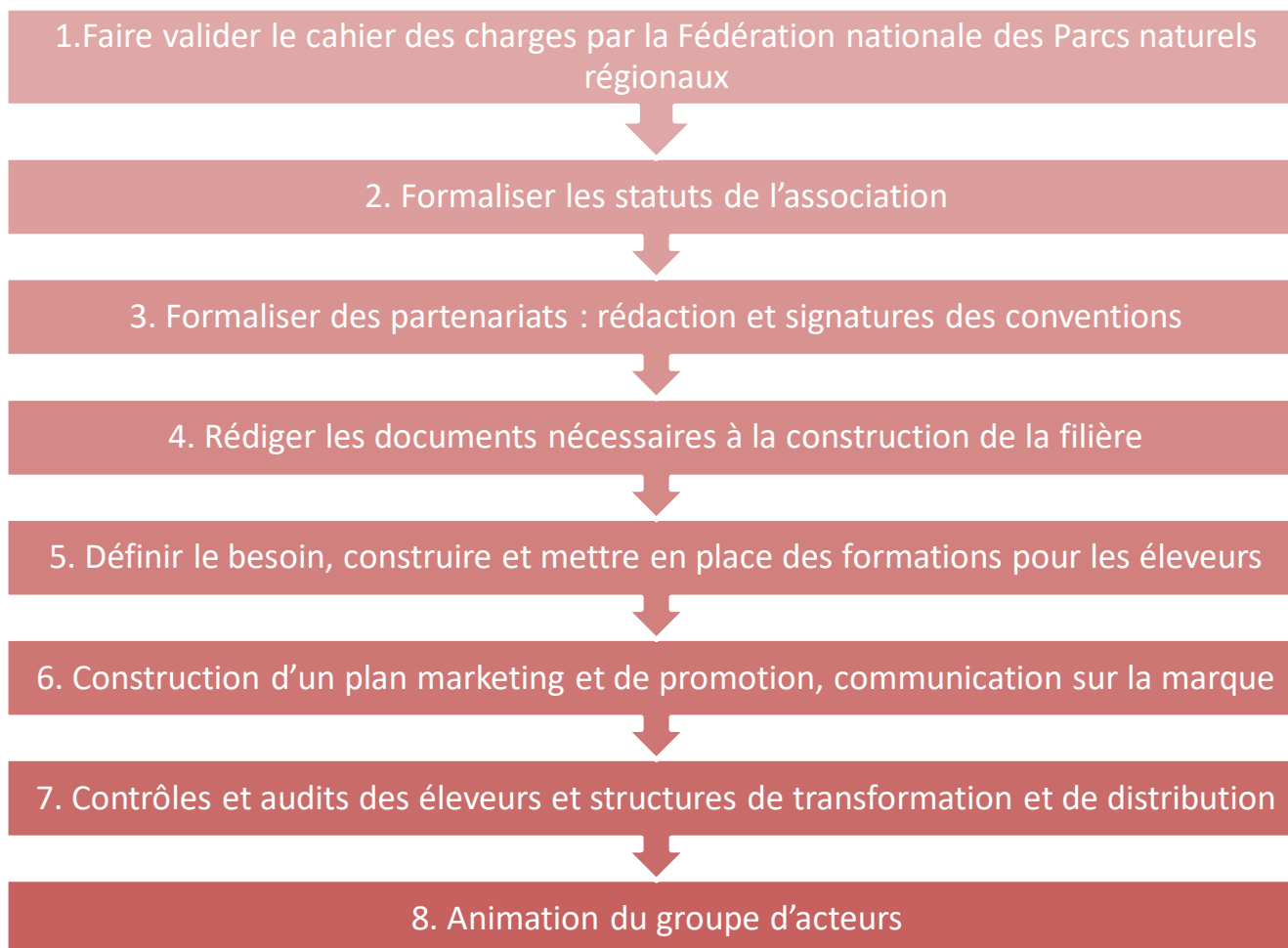
Octobre  
2020





## Fiches 15-16 : Marque « Valeurs Parc – Viande bovine / ovine »

- **PHASE 2 : Développement et mise en œuvre de la marque (2021 – 2022)**



## FOCUS : Marque « Valeurs Parc »



- Marque des 56 PNR en France
- Mettre en valeur les produits et services du territoire obéissant à des référentiels spécifiques
  - produits **agricoles, agro-alimentaires et artisanaux** issus et transformés sur le territoire,
  - **services touristiques** (hébergements, restauration, loisirs...) proposés sur le territoire

### *Exemples sur le PnrFO :*

- *Miels, pain d'épices, bonbons au miel, vinaigre de miel*
- *Jus de pommes, confitures, fruits frais*
- *Apéritives courgettes*
- **Produits laitiers** : *yaourts, fromage blanc, tomme, etc.*
- *Sites de découvertes et des hébergements touristiques*

- 3 valeurs fondamentales :
  - **Lien au territoire** (périmètre du Pnr, matières premières locales, etc.)
  - **Dimension humaine** (lien avec les patrimoines du Pnr, accueil personnalisé et pédagogique)
  - **Environnement préservé et valorisé** (services et procédés de production respectent l'environnement (eau, déchets, milieux naturels, etc.)



## FOCUS : Croque ton Parc

- Valorisation des produits issus du PnrFO (pas forcément marqué « Valeurs Parc »)
- Objectifs = IDENTIFIER
  - Les produits
  - Les lieux de vente ou consommation (ex : restaurants)
  - Les professionnels s'approvisionnant localement



Cet été dans vos assiettes


# CROQUE TON PARC AU RESTAU'

(Re)découvrez les saveurs des produits issus du Parc naturel régional de la Forêt d'Orient dans les restaurants partenaires.

Le Héron cendré - Rouilly-Sacey

→ Au Vieux Pressoir - Mesnil-St-Père • La Table du 13 Bis - Brienne-le-Château  
Le Bétroédère - Mesnil-St-Père • Le Moulin du Landion - Dolancourt

• DE JUIN À SEPTEMBRE 2019 •





# CRÈME BRÛLÉE

À LA

## FAISSELLE

de la FERME DE LA MARQUE




### Crème brûlée à la faisselle de la Ferme de la Marque

#### POUR 4 PERSONNES

- 125 g de faisselle
- 75 ml de crème fraîche
- Jus et zeste de 1 citron
- 2 jaunes d'œufs
- 5 c. à soupe de sucre
- 1 sachet de biscuits au safran

FERME DE LA MARQUE  
Faisselle, crème fraîche

FERME DU CHAMP ROY  
Faisselle, crème fraîche

FERME DU LAC DE LA FORÊT D'ORIENT  
Œufs de poules

LE SAFFRAN DE LA VALLÉE DU LANDION  
Biscuits au safran



« Croque ton Parc » identifie les produits issus du Parc naturel régional de la Forêt d'Orient chez les commerçants et restaurateurs.



Parmi ceux-ci, les produits marqués « Valeurs Parc » répondent à un cahier des charges basé sur les enjeux du développement durable.

Retrouver les contacts des producteurs dans le catalogue du Parc de la Forêt d'Orient disponible sur [www.pnr-foret-orient.fr](http://www.pnr-foret-orient.fr)



#PNRFORÉTDORIENT

#### PRÉPARATION

Recette inspirée par le restaurant « Le Héron Cendré », Rouilly-Sacey

- Bien lisser la faisselle au fouet ou au malaxeur
- Ajouter les autres ingrédients et mélanger
- Verser dans quatre ramequins de 8 à 10 cm de diamètre
- Cuire au bain-marie environ 1h30 à 120°C
- Laisser au réfrigérateur au moins 8 heures
- Au moment de servir, saupoudrer de sucre les crèmes bien refroidies et brûler au chalumeau jusqu'à coloration dorée
- Servir avec des biscuits au safran pour les plus gourmands!



Ce programme est cofinancé par l'Union Européenne avec le fonds européen pour le développement rural, géré par la Région Grand Est

© PNRFO 2020 / Réalisation : PNRFO / Coordonnée : Agence Talky Walky messier® - Eco Solutions

# Mesures et outils mis en œuvre

- **Plan d'actions** en faveur du MAINTIEN DE L'ELEVAGE ET DES PRAIRIES NATURELLES
- **Accompagnement et sensibilisation** dans le cadre des MAEC, CGA, RDV téléphoniques et rencontres individuelles, projet de réunions de terrain (thèmes : flore, pastoralisme)
- **Convention de gestion** mis en place hors Natura 2000 mais envisagé sur Natura 2000 (signé avec les communes)
- **(Obligation Réelle Environnementale ?)**



# Limites des mesures et outils mis en œuvre

## / EN LIEN AVEC NATURA 2000 ET LES PRAIRIES /

- Contrats Natura 2000 : lourds à mettre en place
- Animation : complexe dû au turnover sur le territoire, les exploitants ont besoin d'une relation de confiance, sentiments d'être seul
- PAC :
  - MAEC : dû aux problèmes de paiements en 2017 et 2018, baisse de la confiance des agriculteurs, pas de PAEC déposé en 2019 et peu d'animation agricole, budget limité au niveau national (reliquat) donc pas d'intégration de nouveaux dossiers en 2020 (voire en 2021 ?)
  - Financements : plafonnement des aides
  - En attente de la nouvelle PAC
- Propositions intéressantes sur le prix de l'herbe utilisée dans les méthaniseurs
- Changement climatique : quelles solutions ? Informer sur l'agroécologie, encourager l'agroforesterie...







“

Merci



/ CONTACT /  
Marine VALET

Pavillon-Saint-Charles - 10 220 Piney  
03 25 40 04 10 – [natura2000@pnrfo.org](mailto:natura2000@pnrfo.org)

