



# Outils alternatifs aux chartes et contrats Natura 2000

## Séminaire Natura 2000 - Grand Est

Marie L'HOSPITALIER, Responsable du programme Natura 2000  
Parc naturel régional des Vosges du Nord

# Outils alternatifs aux chartes et aux contrats Natura 2000

- I. Le Parc naturel régional des Vosges du Nord
- II. Site Natura 2000 La Sauer et ses affluents
- III. Les projets européens
- IV. Autres dispositifs

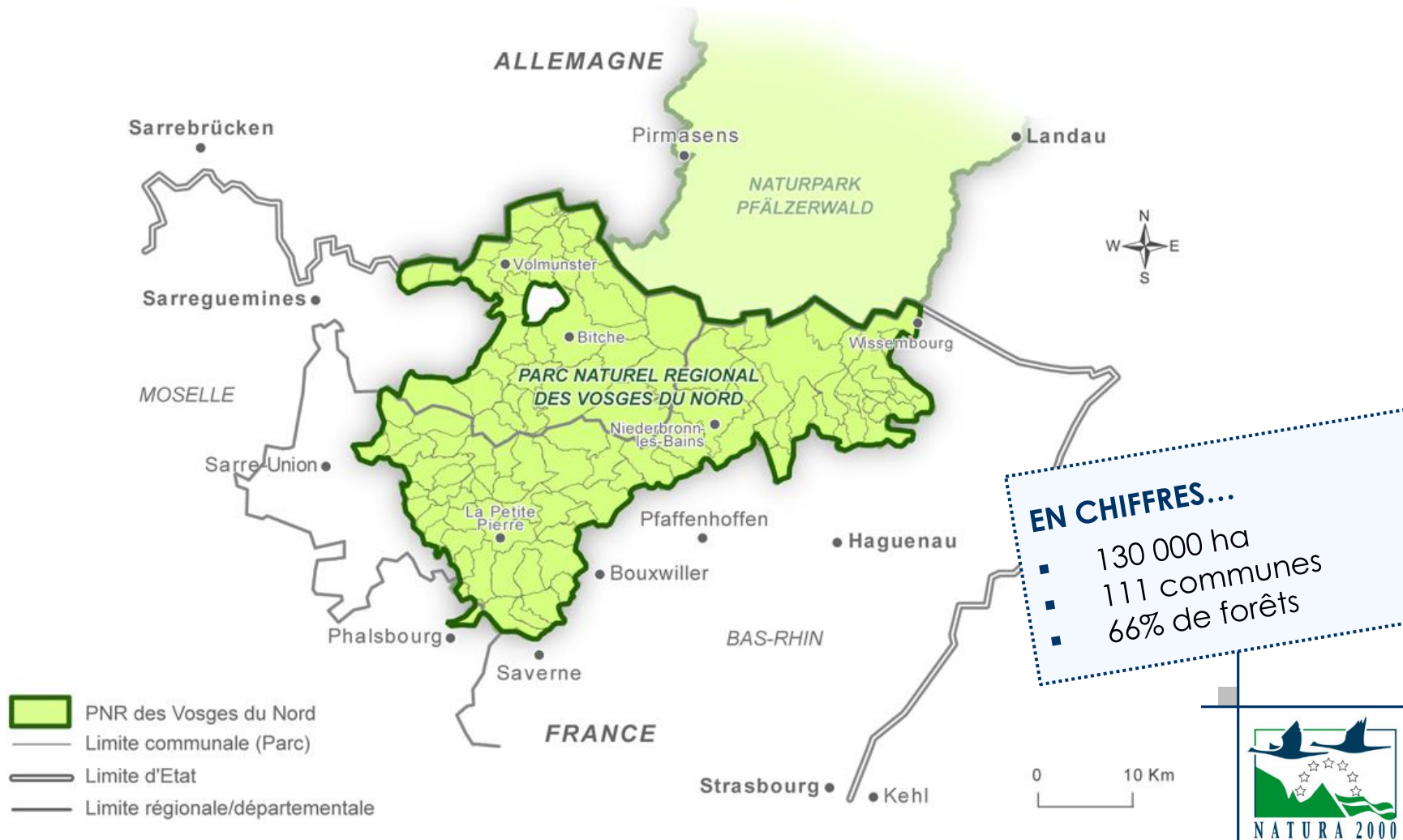
# Outils alternatifs aux chartes et aux contrats Natura 2000

- I. Le Parc naturel régional des Vosges du Nord
- II. Site Natura 2000 La Sauer et ses affluents
- III. Les projets européens
- IV. Autres dispositifs

# Le Parc naturel régional des Vosges du Nord

4

Un cœur de massif forestier sur grès, des espaces agricoles concentrés sur le plateau lorrain et le piémont alsacien



# Le Parc naturel régional des Vosges du Nord

5

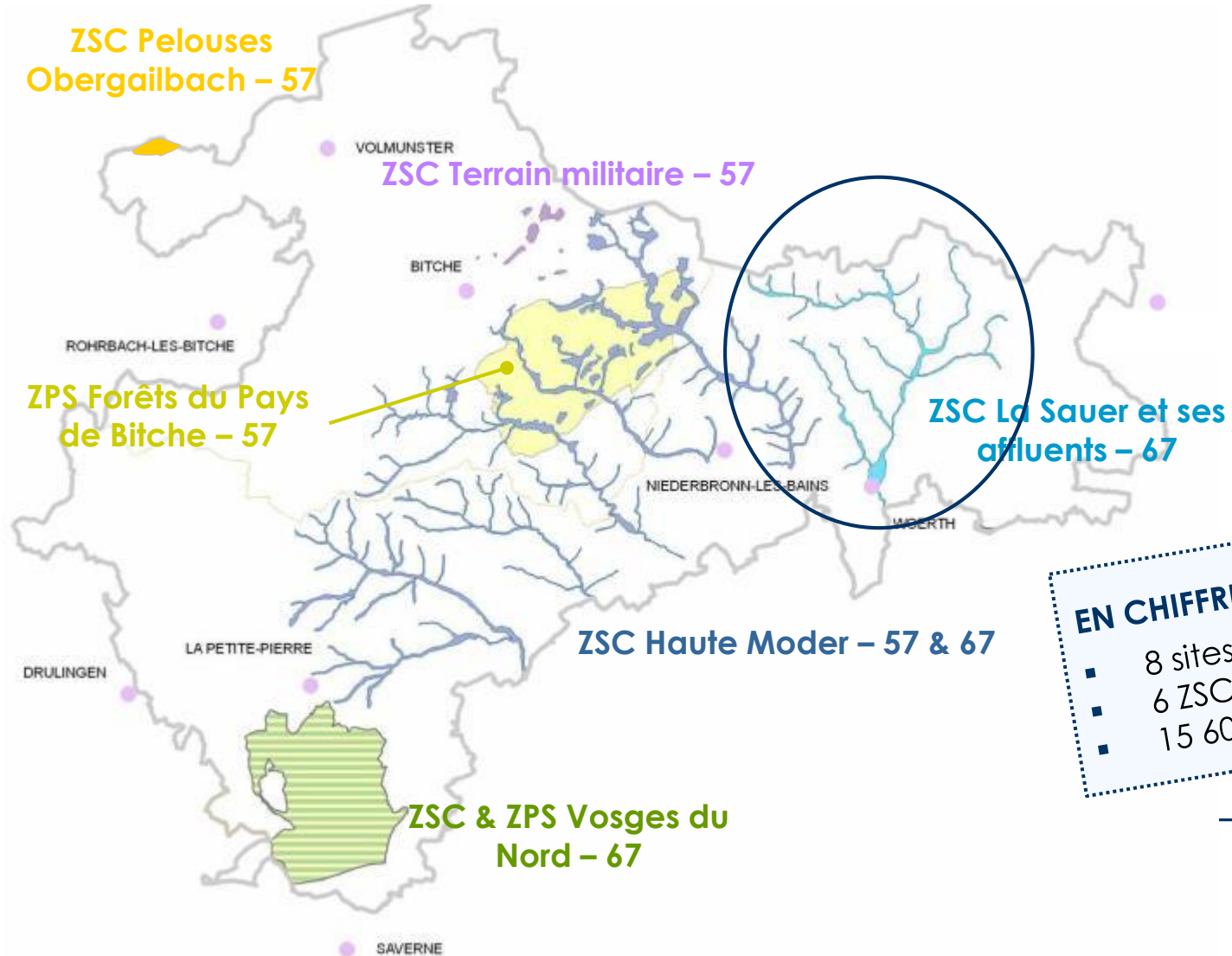
Un cœur de massif forestier sur grès, des espaces agricoles concentrés sur le plateau lorrain et le piémont alsacien



# Le réseau Natura 2000 dans le PNRVN

6

De grands sites forestiers et plus de 450 km de rivières



## EN CHIFFRES...

- 8 sites Natura 2000
- 6 ZSC et 2 ZPS
- 15 600 ha => 12 %

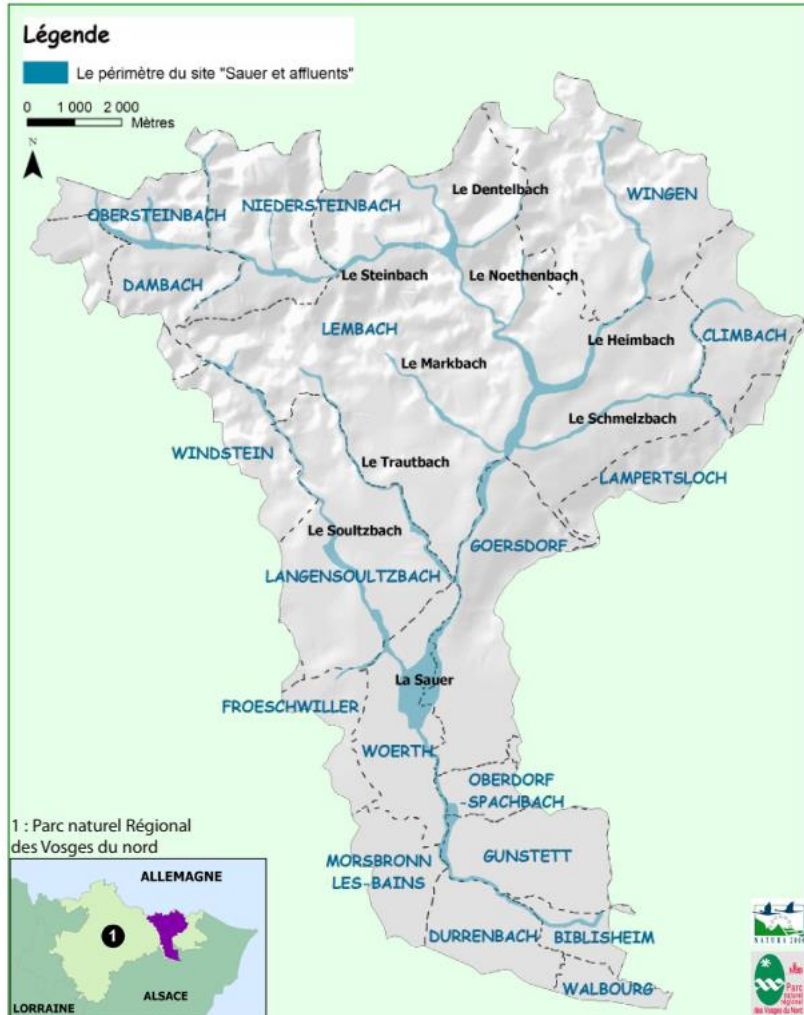
# Outils alternatifs aux chartes et aux contrats Natura 2000

- I. Le Parc naturel régional des Vosges du Nord
- II. Site Natura 2000 La Sauer et ses affluents
- III. Les projets européens
- IV. Autres dispositifs

# Site Natura 2000 « La Sauer et ses affluents »

8

Près de 800 ha, 85 km de cours d'eau, sur 17 communes



Sources : BD Alti, BD Carto 1996, Copyright IGN, BD Natura 2000 - SYCOPARC 2004



Rivières sur grès



Forêts alluviales



Prairies humides



Prairies maigres  
et pelouses



# Site Natura 2000 « La Sauer et ses affluents »

9

## Espèces d'intérêt européen

Chabot



Lamproie de Planer

Agrion de mercure



Gomphe  
serpentin

Grand Murin



Murin de Bechstein

Barbastelle

Murin à oreilles échancrées



Azuré de la  
sanguisorbe

Azuré des  
paluds

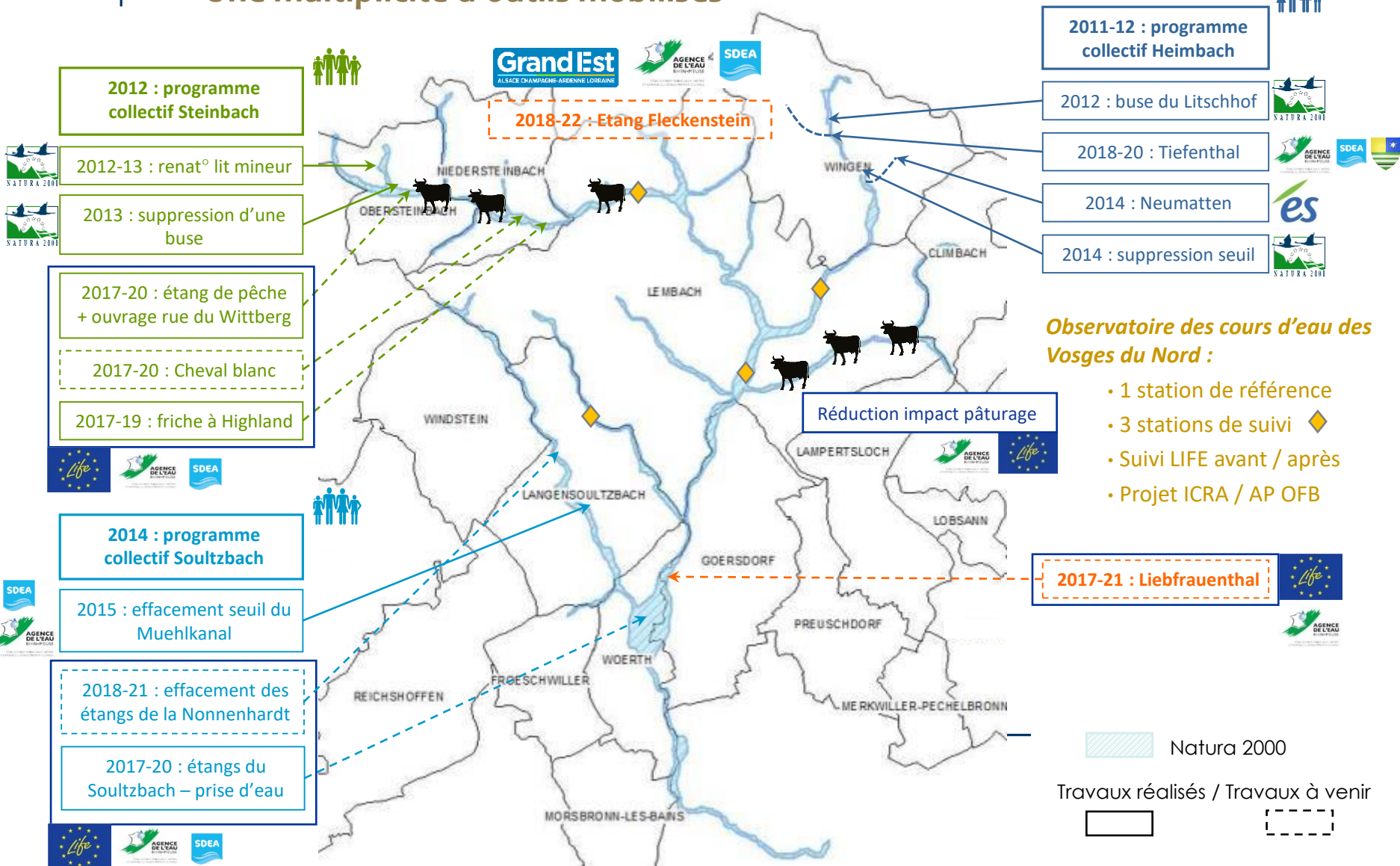


Cuivré  
des marais

# Site Natura 2000 « La Sauer et ses affluents »

10

## Une multiplicité d'outils mobilisés



# Outils alternatifs aux chartes et aux contrats Natura 2000

- I. Le Parc naturel régional des Vosges du Nord
- II. Site Natura 2000 La Sauer et ses affluents
- III. Les projets européens
- IV. Autres dispositifs

# Les projets européens

12

## LIFE Biocorridors

Restauration des continuités écologiques à l'échelle  
de la réserve de biosphère transfrontalière  
Vosges du Nord - Pfälzerwald



### Budget :

Prévisionnel : 3,6 Millions € (60% EU)

**Actuel : 5 Millions € (40% EU)**

### Moyens humains :

2 ETP (dont 1 poste administratif)

+ chargés de mission PNR  
(autofinancement)

CÉDEZ LE PASSAGE À LA NATURE

Février 2016 – décembre 2020

## LIFE Biocorridors - 5 ans pour restaurer les continuités écologiques

### ➤ Actions en milieu Forestier

- Création de petits îlots de gros bois feuillus (50 ha) laissés en libre évolution, source d'habitats pour de nombreuses espèces
- Diversification des zones enrésinées par la plantation de feuillus (3ha)
- Restauration de ripisylves = peuplements de bord de cours d'eau (4km)

### ➤ Actions en milieu Ouvert

- Restauration d'espaces remarquables : 20 ha de prairies maigres de fauche, 5 ha de prairies humides
- Restauration des vergers (20ha)
- Plantation d'arbres fruitiers (800)
- Plantation de haies en milieu agricole (6km)

### ➤ Actions en milieu Aquatique

- Restauration de la dynamique naturelle des cours d'eau sur 9 sites dont 7 en secteur Natura 2000 (libre circulation piscicole et sédimentaire)
- Mise en défens des cours d'eau pour le maintien du pâturage et une gestion écologique des friches (12 km de clôture, 17 abreuvoirs/passages à gué)

### ➤ Etudes et formations

- Etudes préparatoires: pics, lucane cerf-volant
- Suivi des impacts des actions du projet: cours d'eau, avifaune, coléoptères en îlots de sénescence...
- Etude socio-économique
- Etude des impacts du projet sur les services écosystémiques
- Sensibilisation des agriculteurs à l'intérêt des haies et formation à l'entretien des formations boisées,
- Guides, brochures, films, site web



# Les projets européens

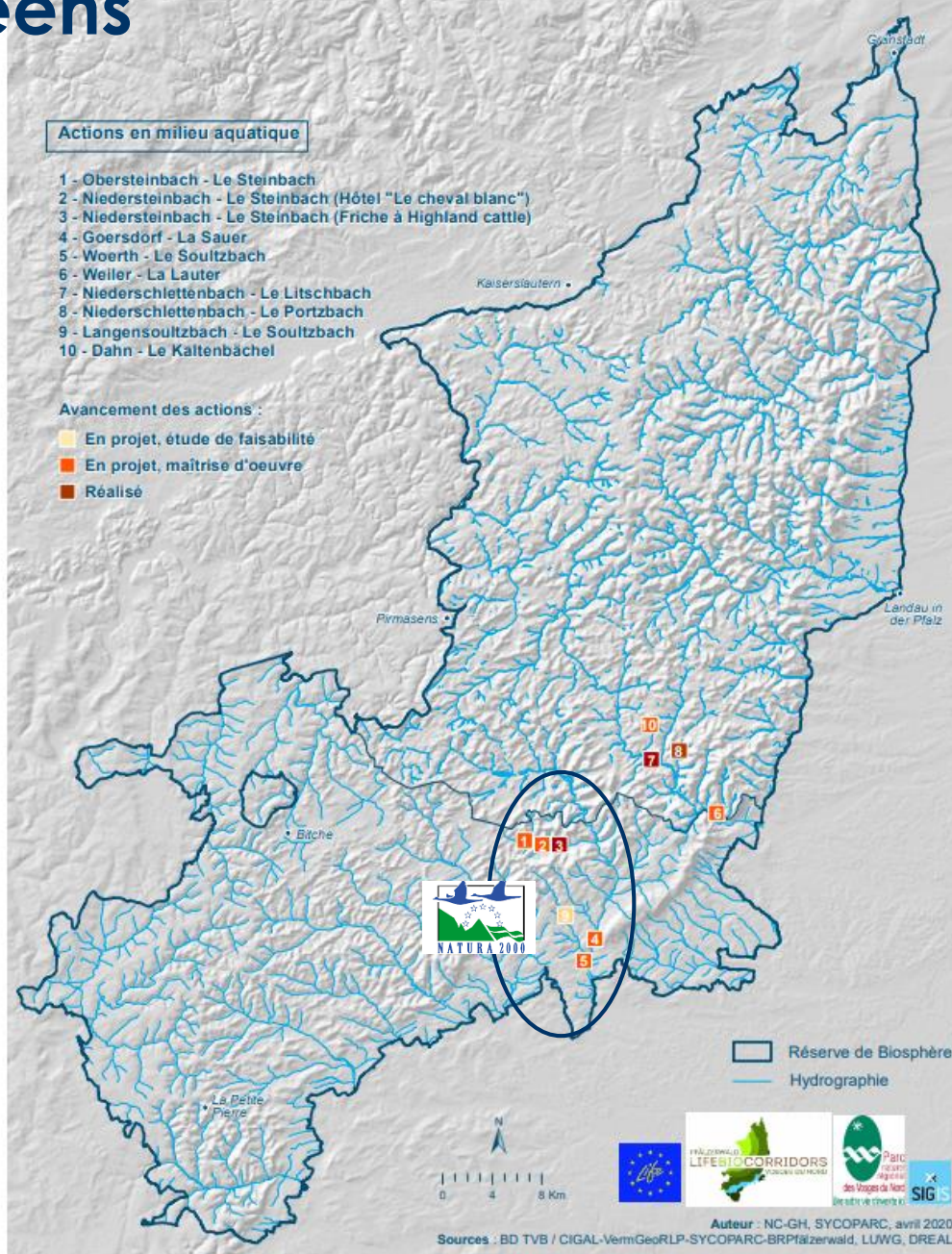
14

## LIFE Biocorridors



7 sites concernés en France, 6 dans le site  
« La Sauer et ses affluents »

- Prévisionnel : 1 012 000 € TTC
- Maquette actualisée : 2 464 000 € TTC



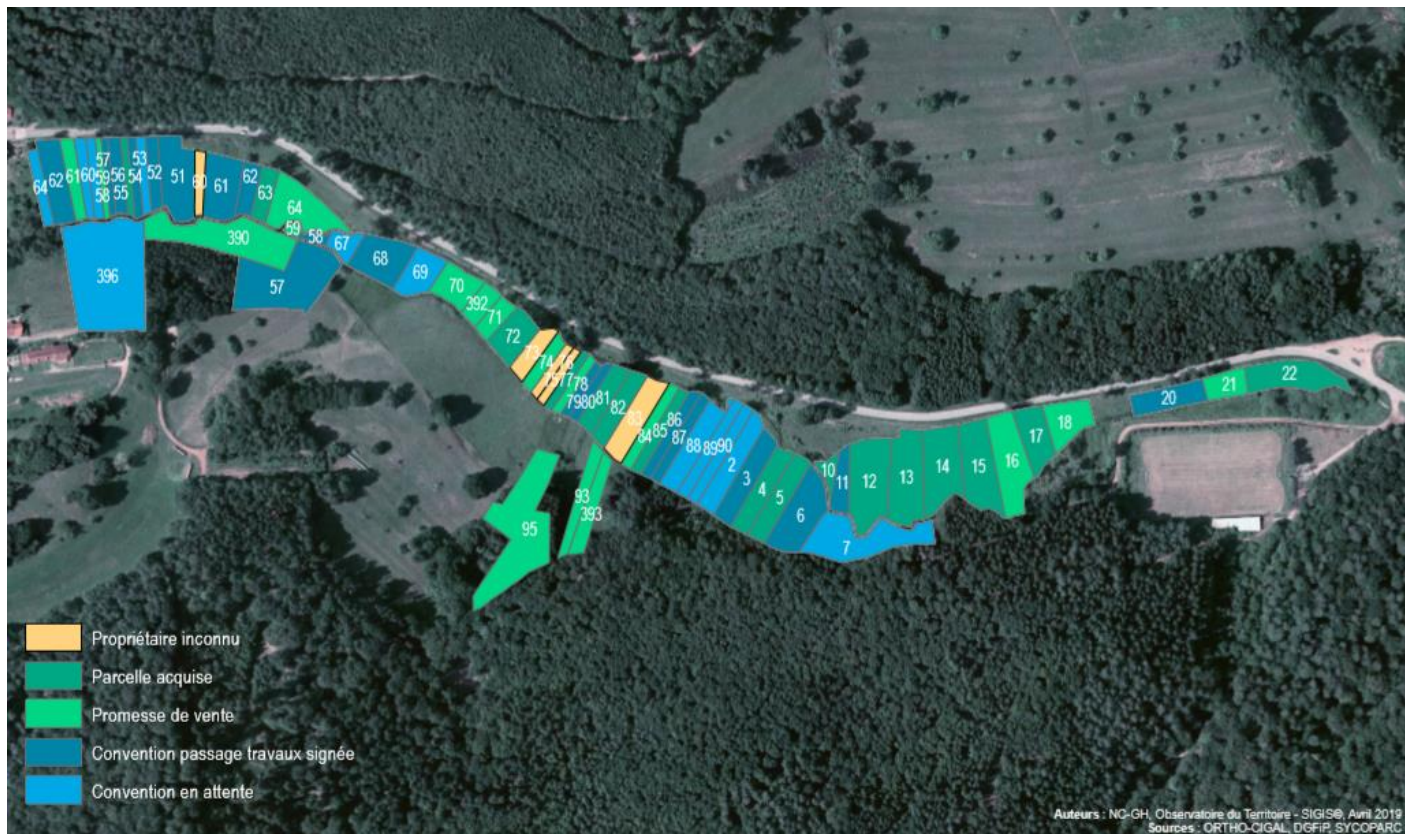
# Les projets européens

15

## LIFE Biocorridors – Exemple d'actions

### > Steinbach à Niedersteinbach – Friche à highland cattle

- Acquisition foncière



# Les projets européens

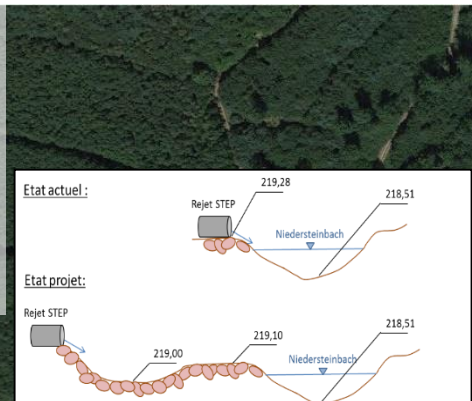
## LIFE Biocorridors – Exemple d’actions

### > Steinbach à Niedersteinbach – Friche à highland cattle

> Travaux : Effacement ou contournement de 4 seuils, mise en défens du cours d’eau, aménagement de passages à gué...

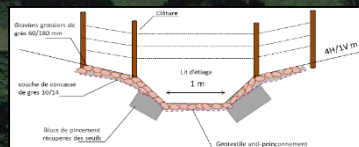
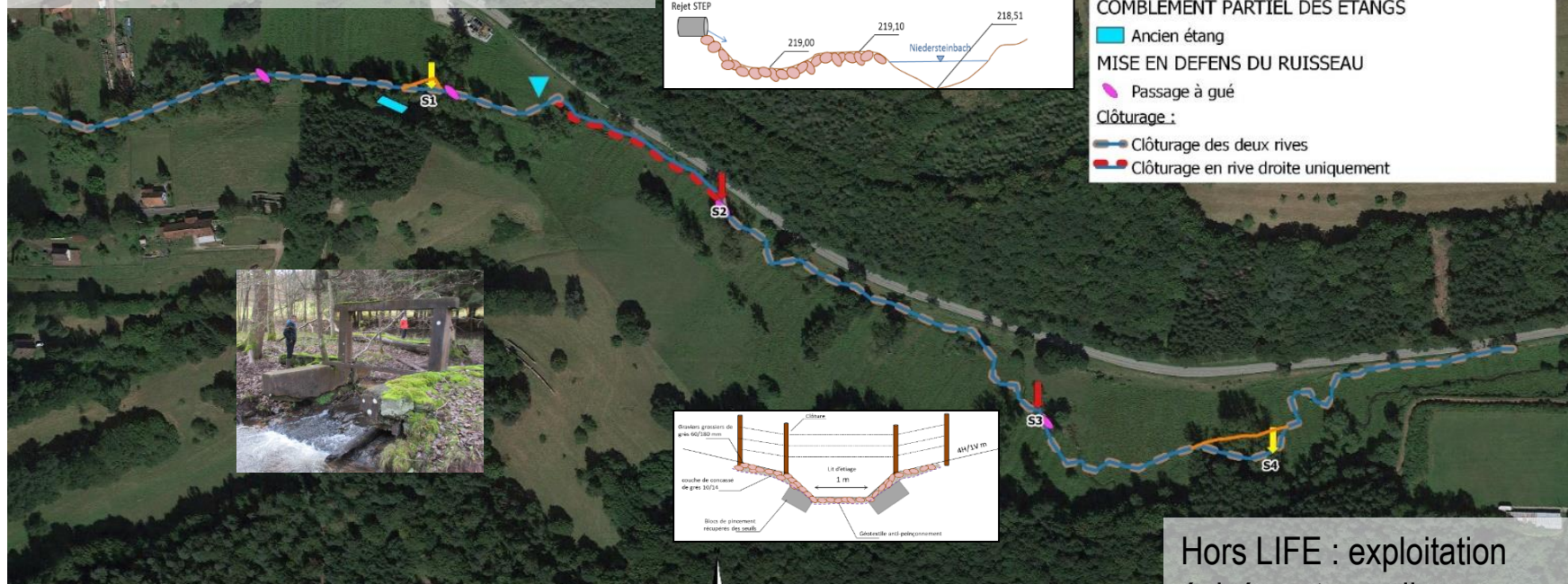
> Réalisation : juin-août 2019

≈ 60 000 € TTC / AERM + LIFE



#### Légende

- Rivière
- SUPPRESSION DES DISCONTINUITES ECOLOGIQUES
- ↓ Effacement de l’ouvrage
- ↘ Contournement et maintien pour le patrimoine historique
- Contournement de seuil
- REPRISE DU REJET DE STEP
- ▽ Rejet de STEP
- COMBLEMENT PARTIEL DES ETANGS
- Ancien étang
- MISE EN DEFENS DU RUISSEAU
- ↔ Passage à gué
- Clôture :
- Clôture des deux rives
- Clôture en rive droite uniquement



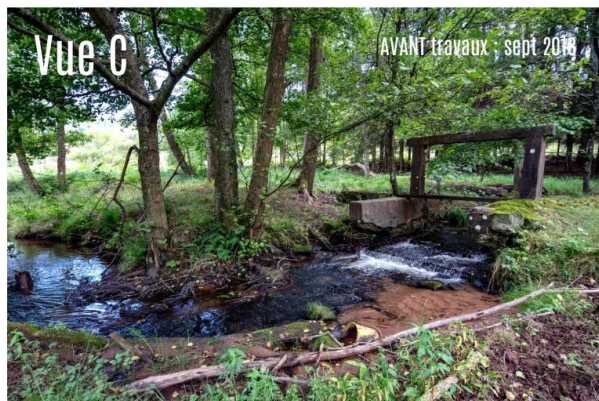
Hors LIFE : exploitation épicéas et peupliers



# Les projets européens

## LIFE Biocorridors – Exemple d’actions

### > Steinbach à Niedersteinbach – Friche à highland cattle



# Les projets européens

## LIFE Biocorridors – Exemple d’actions

### > Steinbach à Niedersteinbach – Hôtel du Cheval blanc

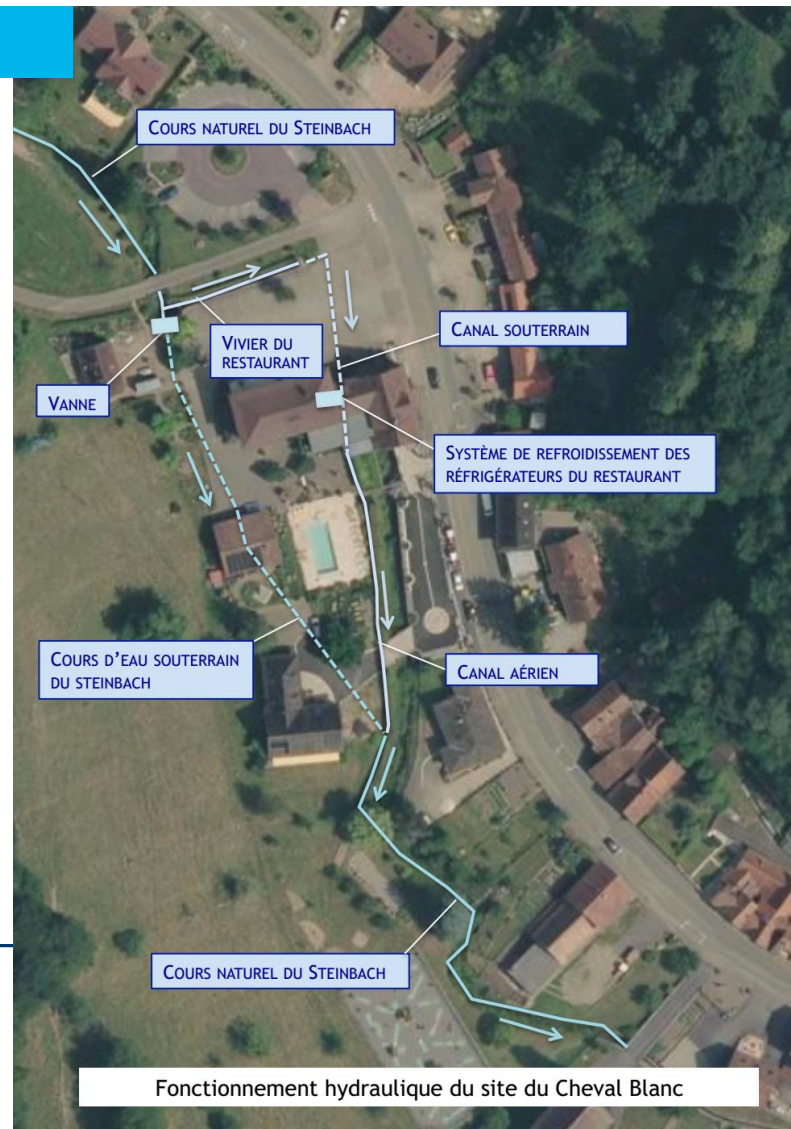


Photographies au point 1



Vanne avec seuil 80 cm (début section souterraine)

Canal (utilisation actuelle vivier + refroidissement frigos)



Fonctionnement hydraulique du site du Cheval Blanc

# Les projets européens

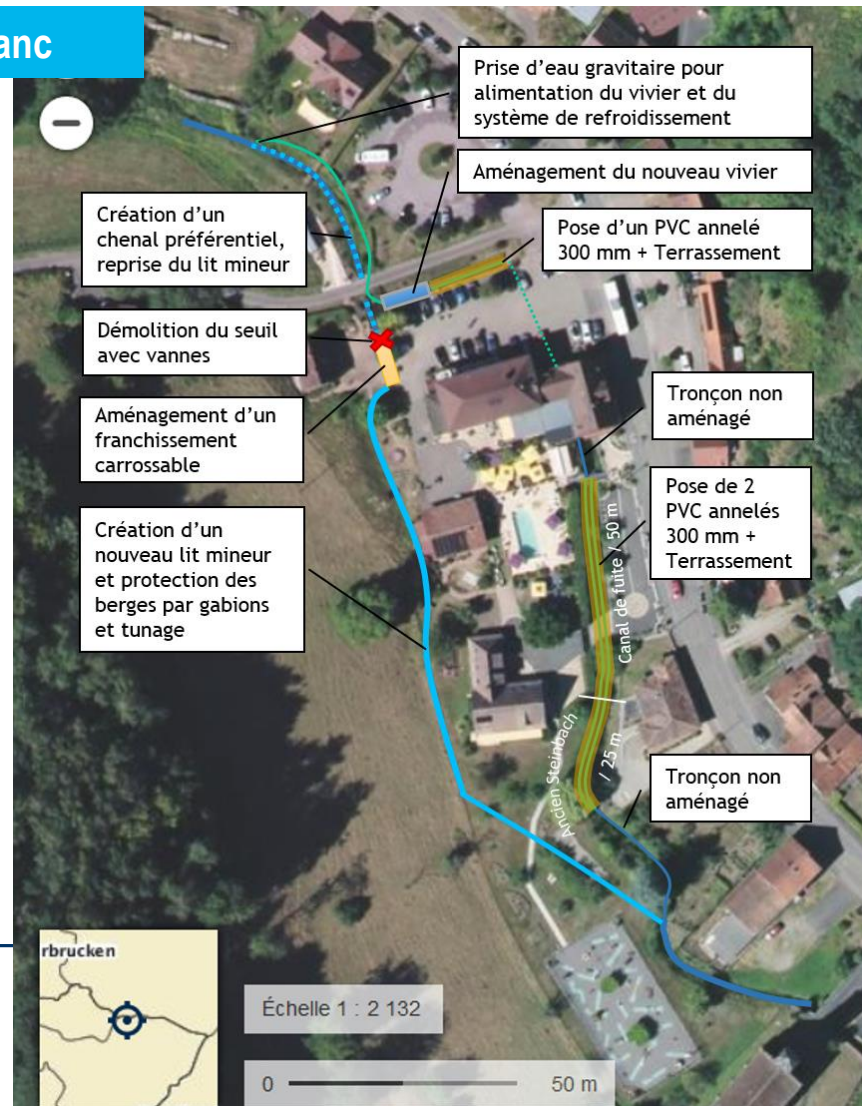
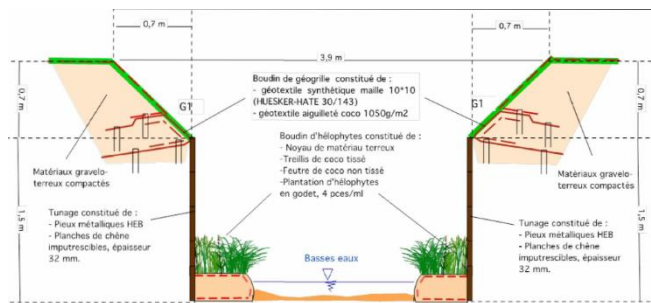
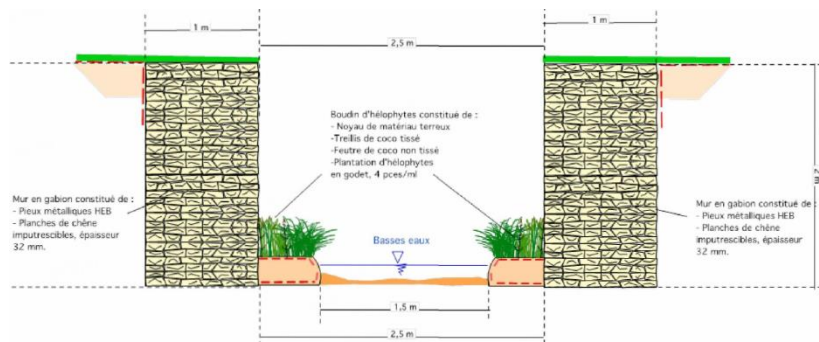
## LIFE Biocorridors – Exemple d'actions

### > Steinbach à Niedersteinbach – Hôtel du Cheval blanc

> Travaux : effacement du barrage, création d'un nouveau lit à ciel ouvert sur 160 m, réaménagement d'une nouvelle prise d'eau pour le propriétaire...

> Réalisation en cours (démarrage fin sept. 2020)

> **360 000 € TTC** / AERM (80%) + LIFE



# Les projets européens

## LIFE Biocorridors – Exemple d'actions

### > Steinbach à Niedersteinbach – Hôtel du Cheval blanc



# Les projets européens

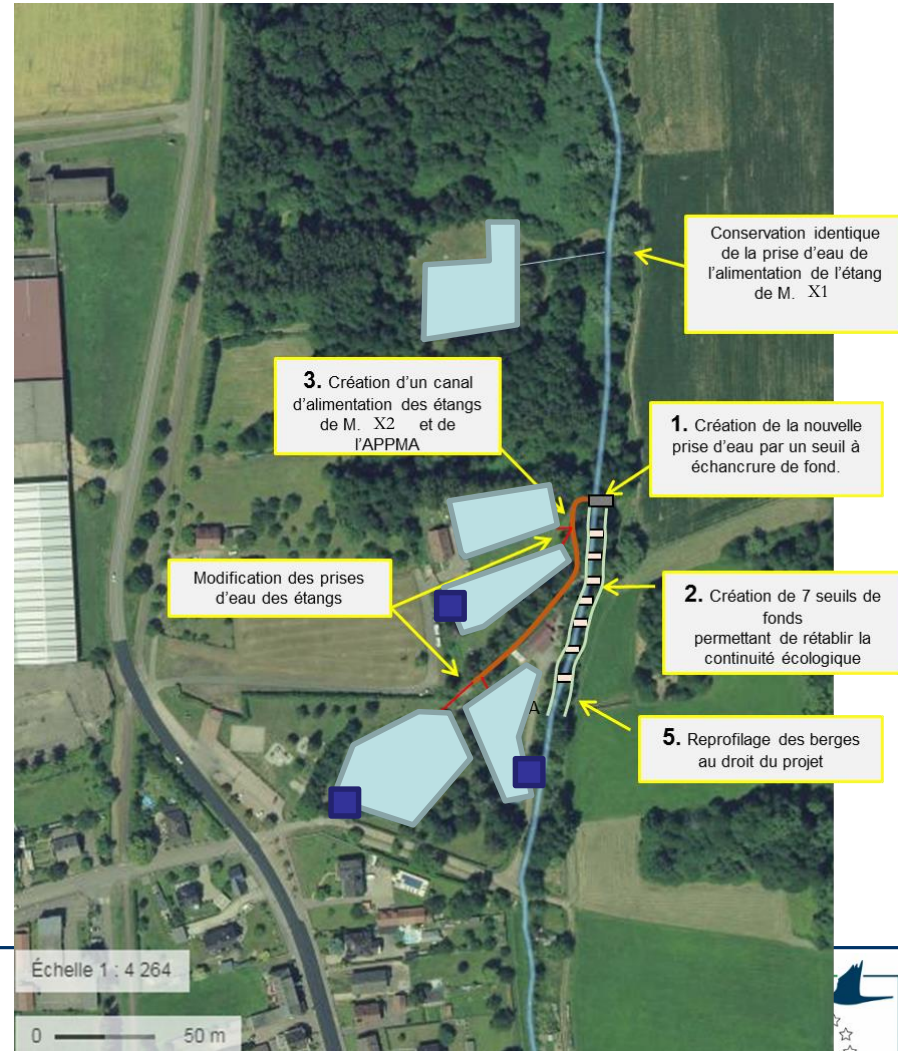
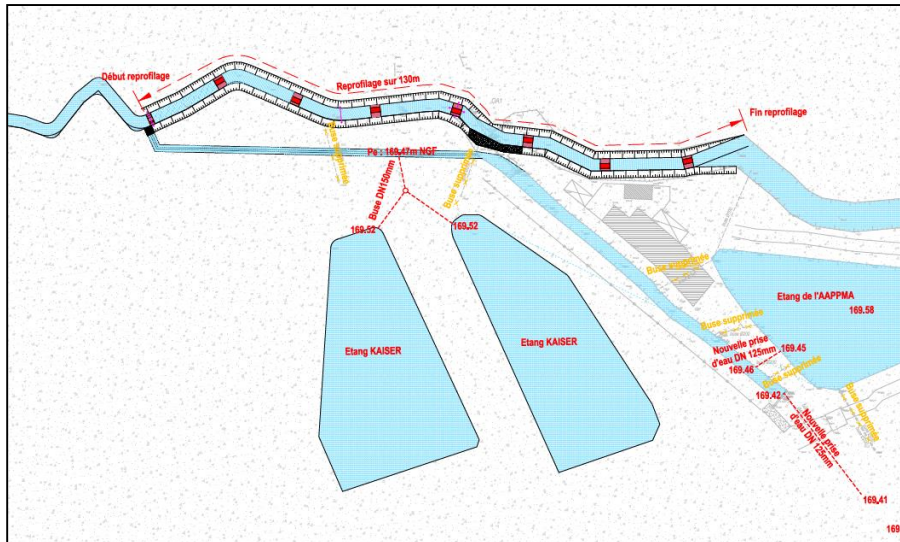
## LIFE Biocorridors – Exemple d’actions

### > Soultzbach à Woerth

> Travaux : effacement d’un seuil alimentant 5 étangs, réaménagement d’une nouvelle prise d’eau, création de seuils de fonds, installation de moines de vidange par le fond...

> Août-octobre 2020

> **125 000 € TTC** / AERM (80%) + LIFE



# Les projets européens

## LIFE – points + / points -

Points +	Points -
Volume financier mobilisable très important – Europe : 60 %	Montage long (définition des opérations) – difficulté pour estimer les enveloppes financières
Financements de moyens humains	Montage non financé
Financements études, travaux & suivis + actions de médiation	Incertitude de sélection – temps d'attente important
Evolution du budget possible au cours du projet (si augmentation de la part des co-financeurs)	Identification des co-financeurs
Durée permettant le développement de projets ambitieux	Projet de longue haleine
Contrôles / suivis administratifs très raisonnables au regard des sommes mobilisées	

# Les projets européens

## INTERREG Espèces en danger de la réserve de biosphère transfrontalière Vosges du Nord - Pfälzerwald

Actions en faveur  
des Azurés des paluds et de la sanguisorbe,  
de l'Ecrevisse des torrents  
et des chauves-souris  
anthropophiles

7 types d'action / 7 Maßnahmenarten



Montage du projet /  
Projektvorbereitung



Coordination du projet  
/ Projektsteuerung



Budget : 363 567 €

Mesures de sauvegarde et de  
réintroduction des Ecrevisse des  
torrents / Maßnahmen zum Schutz und  
zur Wiederansiedelung des Steinkrebsses

Préservation et renforcement des  
populations d'Azurés des paluds et de  
la Sanguisorbe / Schutz und  
Aufstockung der Populationen des  
Dunklen und des Hellen Wiesenknopf-  
Ameisenbläulings

Préservation des populations de Grands  
Murins et chauves-souris  
anthropophiles / Schutz der  
Populationen des Großen Mausohrs und  
der anthropophilen Fledermausarten

Mise en réseau des  
structures / experts  
naturalistes /  
Vernetzung der  
Strukturen /  
naturkundlichen  
Fachleute

Communication /  
Öffentlichkeitsarbeit



Moyens humains :  
1 poste administratif (1/2 ETP)  
+ chargés de mission PNR  
(autofinancement)

Juillet 2020 – Juin 2023

# Les projets européens

## INTERREG Espèces en danger de la réserve de biosphère transfrontalière Vosges du Nord - Pfälzerwald

### Actions azurés (hors médiation) :

Actualisation les connaissances

Acquisition de parcelles favorables aux Azurés

Opérations de restauration prairiale

Etude de faisabilité du renforcement des populations de *Maculinea teleius* (Allemagne)

### Livrables :

15 ha de prairies restaurées

Définition et mise en place d'un protocole de suivi commun



Réalisation côté français : Conservatoire des sites alsaciens



# Les projets européens

## INTERREG – points + / points -

Points +	Points -
Volume financier mobilisable important – Europe : 50 %	Etre dans un territoire INTERREG
Financements de moyens humains	Identification des partenaires (hors France)
Montage dossier financé si obtention de l'INTERREG	Identification des co-financeurs
Construction de partenariat transfrontalier sur le long terme	Montage complexe sur le plan financier (modalités de répartition) – plate-forme de saisie non ergonomique
Durée permettant le développement de projets ambitieux	Pas d'évolution budgétaire possible
	Contrôles / suivis TRES importants

# Outils alternatifs aux chartes et aux contrats Natura 2000

- I. Le Parc naturel régional des Vosges du Nord
- II. Site Natura 2000 La Sauer et ses affluents
- III. Les projets européens
- IV. Autres dispositifs

# Autres dispositifs

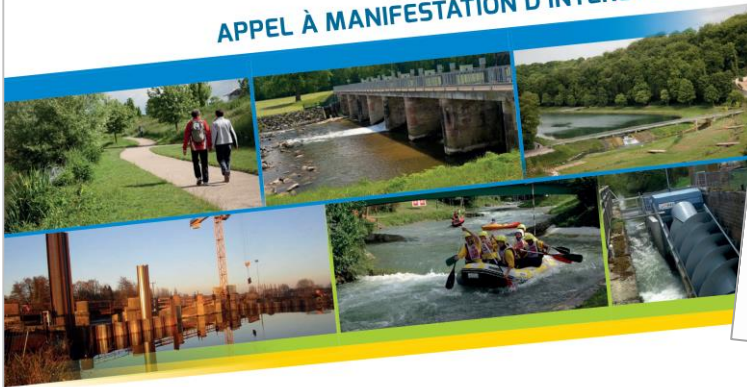
## AMI Eau et territoire - Fleckenstein

Restauration de la Sauer,  
requalification de l'étang du Fleckenstein et  
de l'accueil du public

### EAU ET TERRITOIRE

AMÉNAGEMENTS HYDRAULIQUES MULTIFONCTIONS

APPEL À MANIFESTATION D'INTÉRÊT 2017



#### UN PARTENARIAT RÉGION GRAND EST – AGENCES DE L'EAU

La Région Grand Est et les trois Agences de l'eau Rhin-Meuse, Rhône Méditerranée Corse, Seine-Normandie lancent un appel à manifestation d'intérêt pour **concilier restauration écologique et développement économique** autour de projets d'aménagements des cours d'eau. Ce dispositif s'inscrit dans la nouvelle stratégie d'intervention régionale en faveur de la gestion de l'eau et des milieux aquatiques.

#### DÉVELOPPER DES PROJETS DE TERRITOIRES AUTOUR DES RIVIÈRES ET DES OUVRAGES HYDRAULIQUES

Traversées de cours d'eau en agglomération, cours d'eau couverts ou canalisés, seuils de moulins, barrages, vannes de prise d'eau, canaux, le territoire du Grand Est est concerné par un vaste patrimoine hydraulique.

Lorsque ces aménagements lourds ou ces ouvrages ne présentent plus d'usage, leur effacement total ou partiel est une solution intéressante pour redonner libre cours aux rivières. S'ils présentent une valeur économique, environnementale ou patrimoniale ne permettant pas leur effacement, de véritables projets de territoires peuvent être construits autour de leur aménagement.

Il s'agit d'encourager les villes et villages qui délaissent leurs rivières bétonnées et canalisées ou leurs ouvrages hydrauliques à en faire **un atout environnemental, économique et touristique**.

Il est en effet possible de développer des projets de territoire autour de la restauration écologique des rivières, en y associant des usages économiques (navigation, régulation des inondations, soutien d'étiage, hydroélectricité...), récréatifs (sport d'eau vive, pontons de pêche...) ou sociaux (parcs paysagers, sentiers pédagogiques, pistes cyclables...).

Renaturation de la Sauer et  
requalification de l'étang du  
Fleckenstein (Lembach, 67)



Dossier de candidature  
Appel à manifestation d'intérêt Eau & Territoire  
Aménagements hydrauliques multifonctionnels



**Budget :**

Prévisionnel : 950 000 €

Actuel : 1 800 000 €

**Moyens humains : -**

**Calendrier : à partir de mars 2018**

Réponse à l'AMI en sept 2017 – Commune & PNRVN

Transfert de maîtrise d'ouvrage pour le volet cours  
d'eau vers le SDEA (GEMAPI)

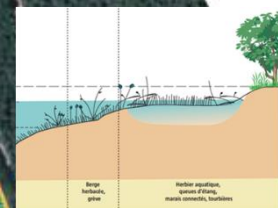
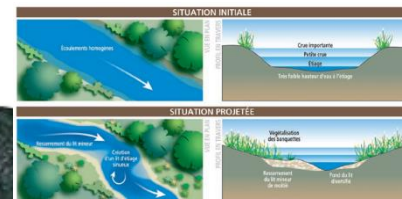
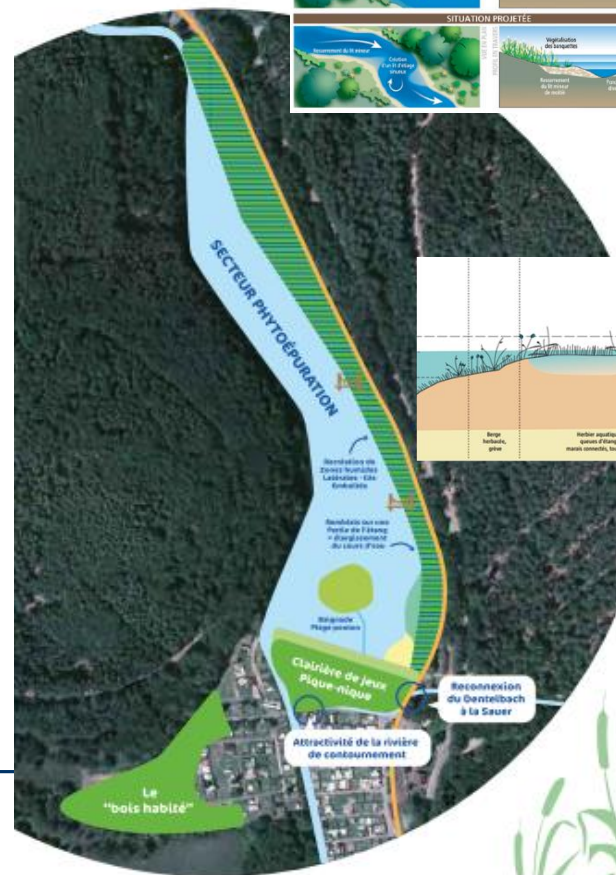
# Autres dispositifs

## AMI Eau et territoire - Fleckenstein

### > Restauration de la Sauer et requalification de l'étang du Fleckenstein

#### LÉGENDE

-  Buse sous dimensionnée ou mal calée
-  Bras de contournement de faible section collé au talus routier, débit faible
-  Remblais
-  Ensablement
-  Radier à forte inclinaison
-  Chute : franchissabilité altérée
-  Vannes / Ouvrage de vidange
-  ① Ouvrage de répartition
-  ② Dispositif d'avacuation des crues

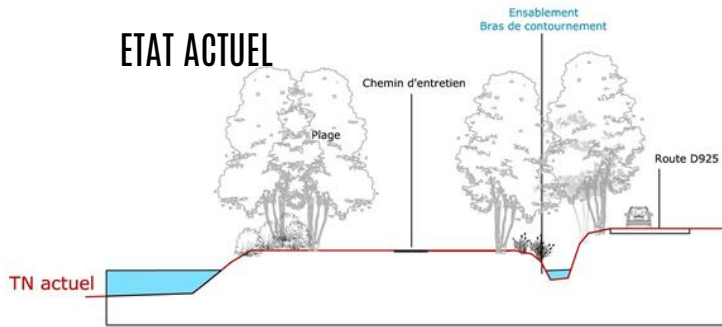


# Autres dispositifs

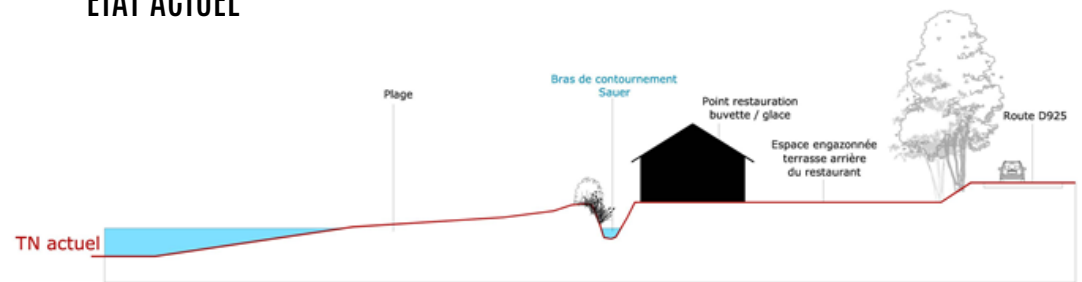
## AMI Eau et territoire - Fleckenstein

### > Restauration de la Sauer et requalification de l'étang du Fleckenstein

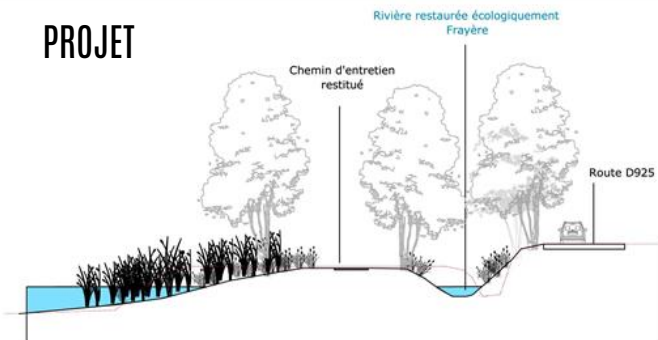
ETAT ACTUEL



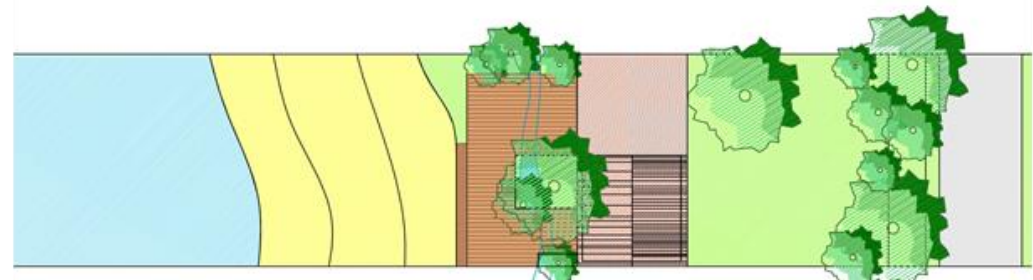
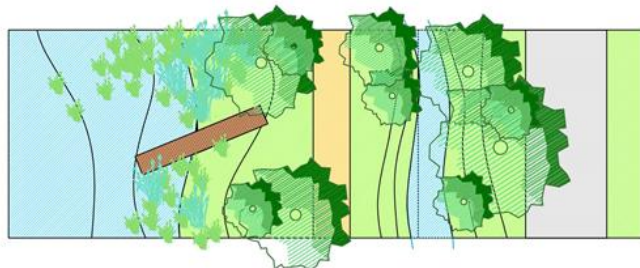
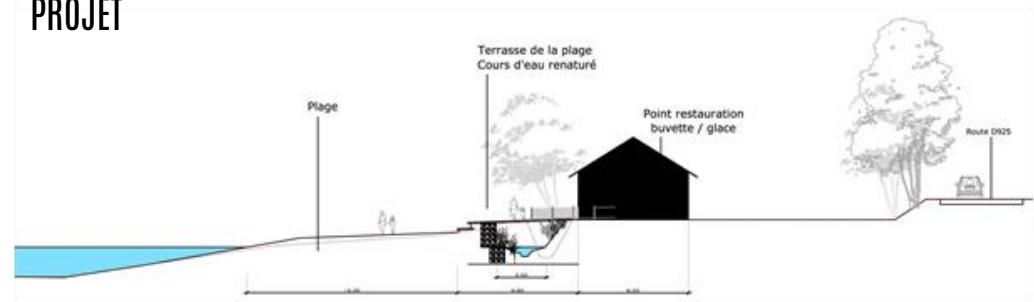
ETAT ACTUEL



PROJET



PROJET



# Autres dispositifs

## AMI Eau et territoire - Fleckenstein

### > Restauration de la Sauer et requalification de l'étang du Fleckenstein

#### ENJEUX

Diversifier l'offre du camping par un positionnement plus orienté vers la nature: HLL dans les arbres, au pieds des arbres, tente canadienne de luxe sur pilotis....

► **PROJET de réaménagement du secteur Est du camping:**  
- HLL filière bois locale  
- plantation d'essences locales

Augmenter le degré de naturalité du camping. Améliorer le traitement végétal du camping: limites des emplacements, limite d'emprise du camping, reconstitution de ripisylve .... réaménagement des espaces communs...

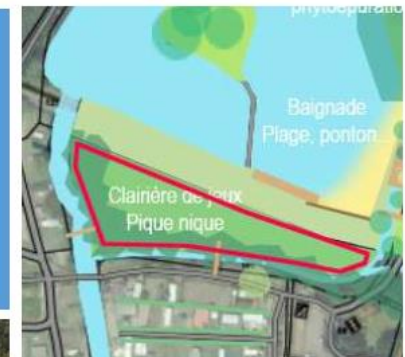
► **PROJET DE PLANTATION d'espèces locales**



#### ENJEUX

Structurer un espace de jeux ludique et multigénérationnel qui correspond d'avantage à l'ADN du lieu :

- choix du mobilier de jeu (matériaux, coloris, végétal, type de faculté développées...)
- Disposition des jeux / parcours
- Mode de gestion des espaces végétalisés



**clairière ludique**  
Des aménagements qualitatifs et simples qui valorisent des matériaux et végétaux du site



# Autres dispositifs

## AMI Eau & territoire – points + / points -

Points +	Points -
Volume financier mobilisable important – taux de financement dépendant de la nature des projets	Identification des co-financeurs
Financements de projets mixtes Environnement / Accueil du public / Paysage	Temps de travail non financé
Budget évolutif dans le temps – ajustement avec les études	Taux de financements du volet accueil du public limité à 40 %
Montage raisonnable au regard des montants mobilisables	
Contrôles / suivis administratifs raisonnables	

# Autres dispositifs

## Fonds GEMAPI – Communauté de communes Sauer-Pechelbronn & SDEA



Syndicat des Eaux  
et de l'Assainissement  
Alsace-Moselle

Accompagnement des actions LIFE & Natura 2000 sur le site « La Sauer & ses affluents »

**Budget : 40 000 € par an**

Opération validée au cas par cas par la commission locale GEMAPI

Financement en direct du prestataire

**Moyens humains : -**

Depuis 2018



# Autres dispositifs

## Aides Agence de l'eau Rhin-Meuse

PARTENARIAT



ÉTABLISSEMENT PUBLIC DU MINISTÈRE  
EN CHARGE DU DÉVELOPPEMENT DURABLE

Opérations cours d'eau et zones humides  
Etudes & travaux  
& Postes

**Budget** : au cas par cas

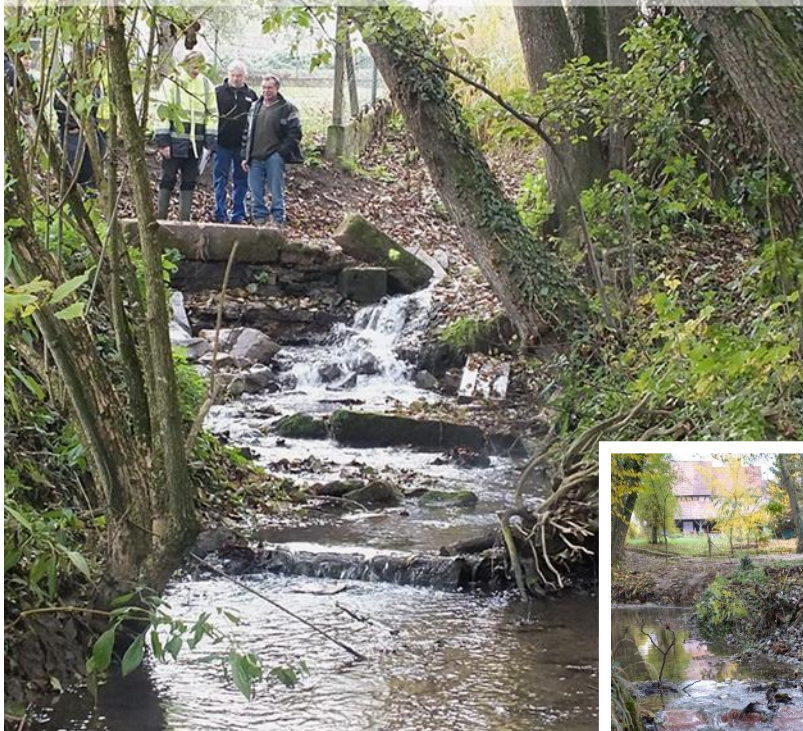
Taux variable en fonction des travaux (30 à 80 %)

Co-financement dans le cadre de projets européens  
De projets portés par les collectivités (dont GEMAPI)

# Autres dispositifs

## Aides Agence de l'eau Rhin-Meuse & collectivités

Soultzbach / Seuil du Muehlkanal... le 27/10/2015



... le 04/11/2015



Plantations au  
printemps 2016 / Ecole  
de Langensoultzbach

# Autres dispositifs

Mécénat – cas du dispositif Electricité de Strasbourg –  
Fondation du patrimoine

Financement d'opérations de restauration de  
cours d'eau sur le PNR des Vosges du Nord

FONDATION



DU  
PATRIMOINE



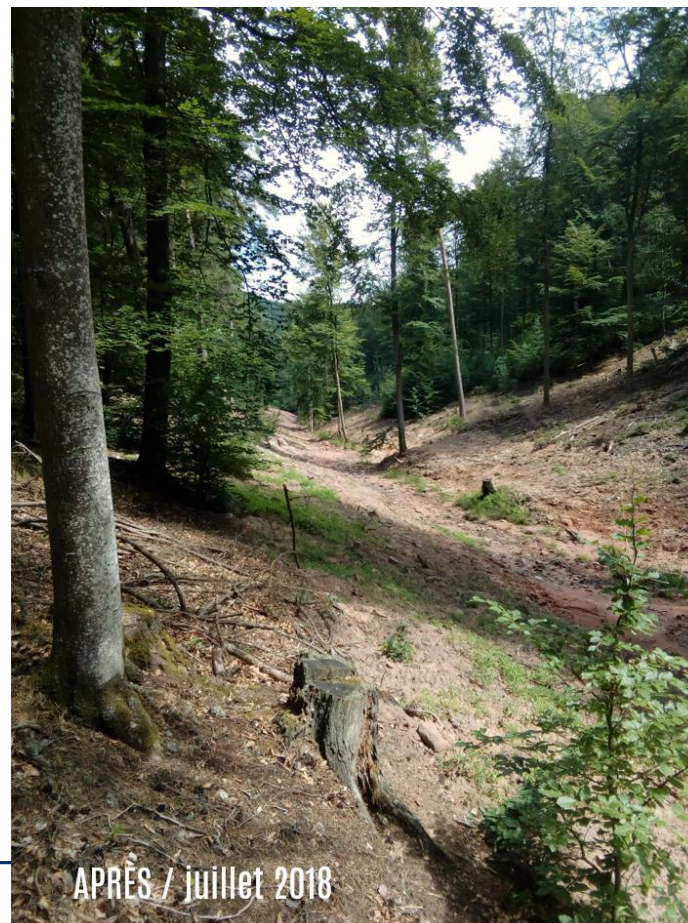
Budget : 40 000 €

Moyens humains : -

Depuis 2014

# Autres dispositifs

## Mécénat – cas du dispositif Electricité de Strasbourg – Fondation du patrimoine



# Autres dispositifs

## Collectivités (hors GEMAPI) – communauté de communes Sauer-Pechelbronn

### > Projet de médiation Grand Murin

#### ▪ **Maîtrise d'ouvrage** : comcom Sauer-Pechelbronn (CCSP)

- Appui technique et scientifique : PNRVN
- Partenaires : commune, structures d'éducation à l'environnement, GEPMA, Département, Région, services de l'état, sites culturels et touristiques...
- Financeurs : CCSP, Région Alsace, DREAL, FEADER, PNRVN, sites culturels et touristiques

#### ▪ **Objectifs** :

- Développer un projet dans une démarche concertée et partenariale autour d'une colonie mal acceptée
- Vulgariser l'écologie des chauves-souris et balayer les idées reçues
- Faire de la présence de cette colonie, un élément patrimonial à part entière

#### ▪ **Publics visés** : habitants, scolaires, touristes

▪ Budget : **35 000 €**

▪ Calendrier : **2012 - 2020**



# Autres dispositifs

Collectivités – communauté de communes Sauer-Peche

## > Projet de médiation Grand Murin

### ▪ Installation d'un dispositif de vidéosurveillance infra-rouge

Observation en direct :

- A la Mairie / caméras téléguidés
- Sur internet / [chauvesouris.sauerechelbronn.fr](http://chauvesouris.sauerechelbronn.fr)

### ▪ Documentaire « Les chauves-souris des Vosges du Nord »

- 2015 / version française
- 2018 / version allemande doublée

### ▪ Dossier pédagogique

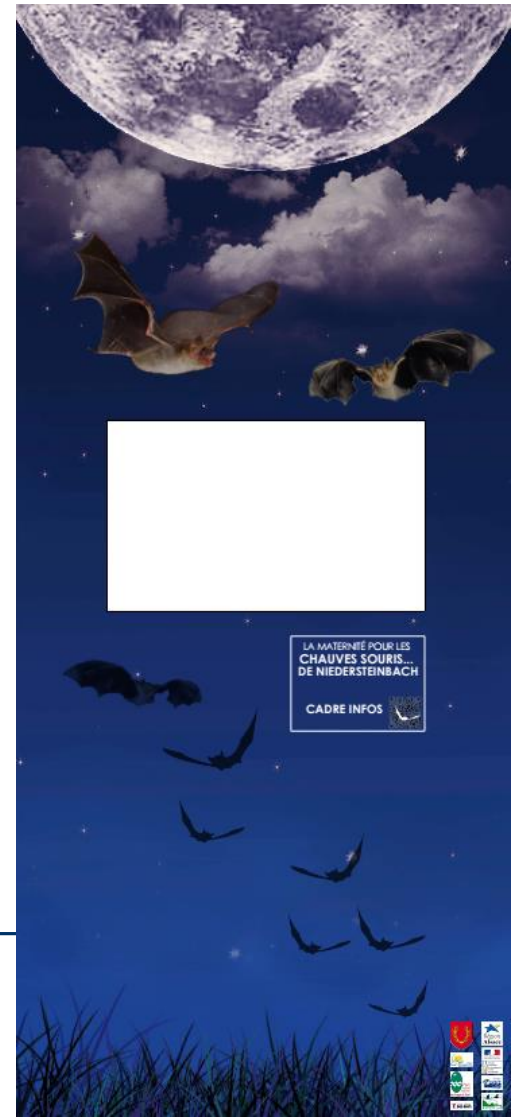
- 2017 / rédaction du dossier pédagogique
- 2018 / finalisation de la mallette pédagogique

### ▪ Finalisation des aménagements en mairie

- 2016 & 2017 / vitrophanie, panneau et silhouette d'appel

### ▪ Nuit internationale de la chauves-souris

- Tous les ans à Niedersteinbach / 2020 : 75 pers.



# Autres dispositifs

## Collectivités – communauté de communes Sauer-Pechelbronn

### > Projet de médiation Grand Murin

### >> Festival VERY BAT TRIP – 2017 et 2019

#### ▪ Objectifs :

- Proposer des rdv ludiques et familiaux autour des chiroptères
- Travailler avec les lieux culturels notamment ceux accueillant des chauves-souris
- S'appuyer sur le spectacle vivant
- Construire la programmation avec des partenaires multiples et diverses

#### ▪ Bilan 2017 :

- 7 lieux culturels partenaires dont le Château de Fleckenstein
- Ciné-débats, spectacles, ateliers pédagogiques
- **1 121 spectateurs** / 10 évènements grand public et 4 scolaires

#### ▪ Bilan 2019 :

- Sur le territoire Sauer-Pechelbronn
- **285 spectateurs** / 2 évènements grand public, 2 scolaires et 1 aînés





Après 3 années d'études et de concertation, le guide sur la typologie agro-écologique des prairies du Massif des Vosges vient d'être édité.

A télécharger sur :

<https://www.parc-vosges-nord.fr/article/les-prairies-permanentes-et-leurs-valeurs-agronomiques-economiques-et-ecologiques-un-guide-pour-tout-savoir>

Merci de votre attention