



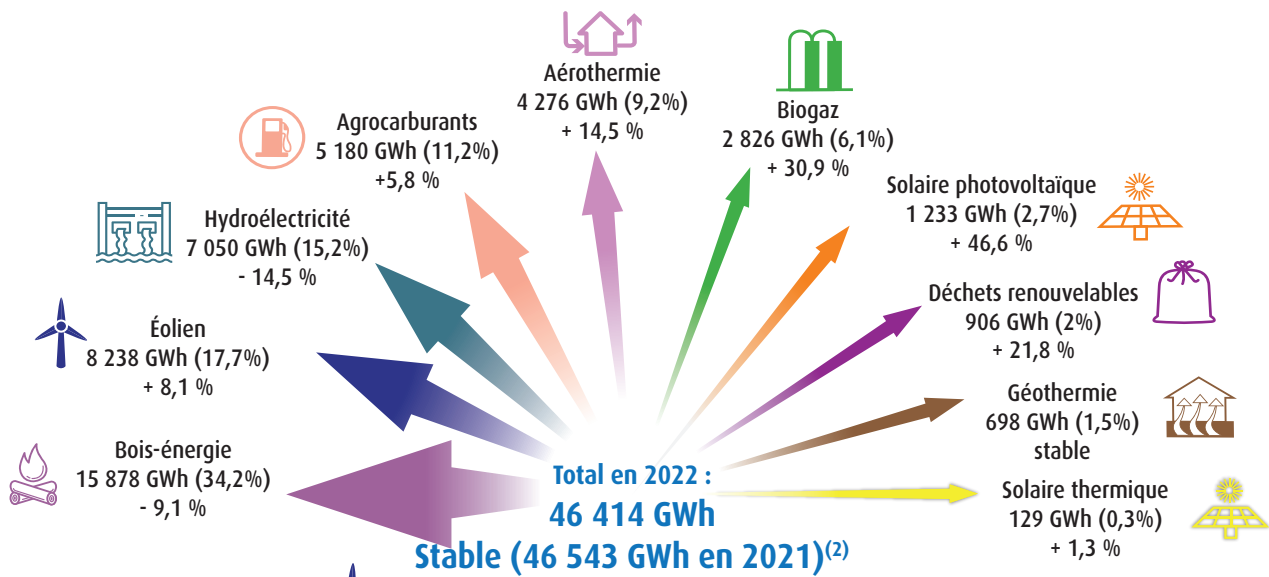
# CHIFFRES CLÉS DES ÉNERGIES RENOUVELABLES EN GRAND EST – BILAN 2022

Réalisé par la DREAL Grand Est - Édition 2023

En 2022, les énergies renouvelables ont couvert 28,7 % de la consommation d'énergie de la région Grand Est<sup>(1)</sup> avec environ 46 400 GWh produits au cours de l'année, ce qui représente 13 % de la production française d'énergies renouvelables.

Avec plus de 8 200 MW, la région Grand Est accueille, au 31 décembre 2022, le troisième parc d'installations de production d'électricité renouvelable le plus important de France, qui permet de couvrir 41 % de la consommation finale électrique régionale.

## Production d'énergies renouvelables en Grand Est par filière



**Bois-Énergie**  
Le Bois-Énergie représente la première source d'énergie renouvelable de la région

**Agrocarburants**  
5 installations ont permis la production de 585 000 tonnes d'agrocarburants

**Déchets renouvelables**  
906 GWh renouvelable produit en 2022 (+21,8%)

**Réseaux de chaleur**  
130 réseaux de chaleur représentant 781 km  
Livraison de chaleur de l'ordre de 3 209 GWh en 2021 avec un taux d'EnR&R moyen de 68 %

**Éolien**  
1<sup>ère</sup> source d'électricité renouvelable  
2<sup>e</sup> région de France en éolien, en puissance et en production en 2022  
Puissance installée : 4 565 MW (21 % de la puissance installée en métropole)

**Hydroélectricité**  
2<sup>e</sup> source d'électricité renouvelable  
Puissance installée : 1 503 MW

**Biogaz**  
1<sup>ère</sup> région de France en puissance installée, en production d'électricité et en injection de biométhane  
Puissance équivalente électrique installée : 200 MW avec 302 installations

**Solaire thermique**  
50 911 installations photovoltaïques en service  
+ 16,5 % de puissance installée en 2022

**Solaire photovoltaïque**  
Le parc solaire thermique a produit 129 GWh en 2022

**Géothermie**  
1 centrale géothermique électrogène en fonctionnement

**Aérothermie**  
Environ 87 000 pompes à chaleur aérothermiques vendues en 2022

(1)- Production annuelle d'ENR&R rapportée à la consommation énergétique finale estimée à N-1 (chiffre non définitif).

(2) - Donnée corrigée/consolidée depuis la publication du panorama précédent avec les dernières informations disponibles.