

# SCHÉMA RÉGIONAL BIOMASSE GRAND EST



## COPIL SRB

9 janvier 2024

# Ordre du jour

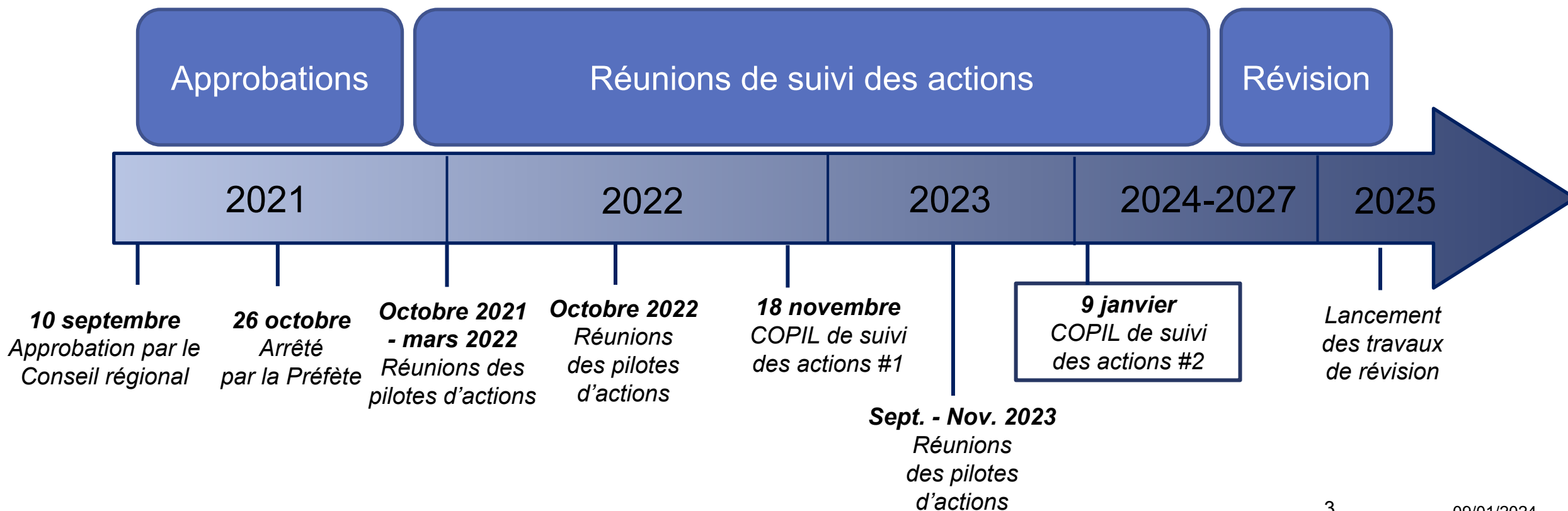
- Introduction
- Etat d'avancement et évolution du contexte
- Point sur les indicateurs de mobilisation de la biomasse
- Point sur l'avancement des actions du SRB

# Etat d'avancement

- **Calendrier**

- **Documents publiés sur internet :**

<https://www.grand-est.developpement-durable.gouv.fr/biomasse-r269.html>



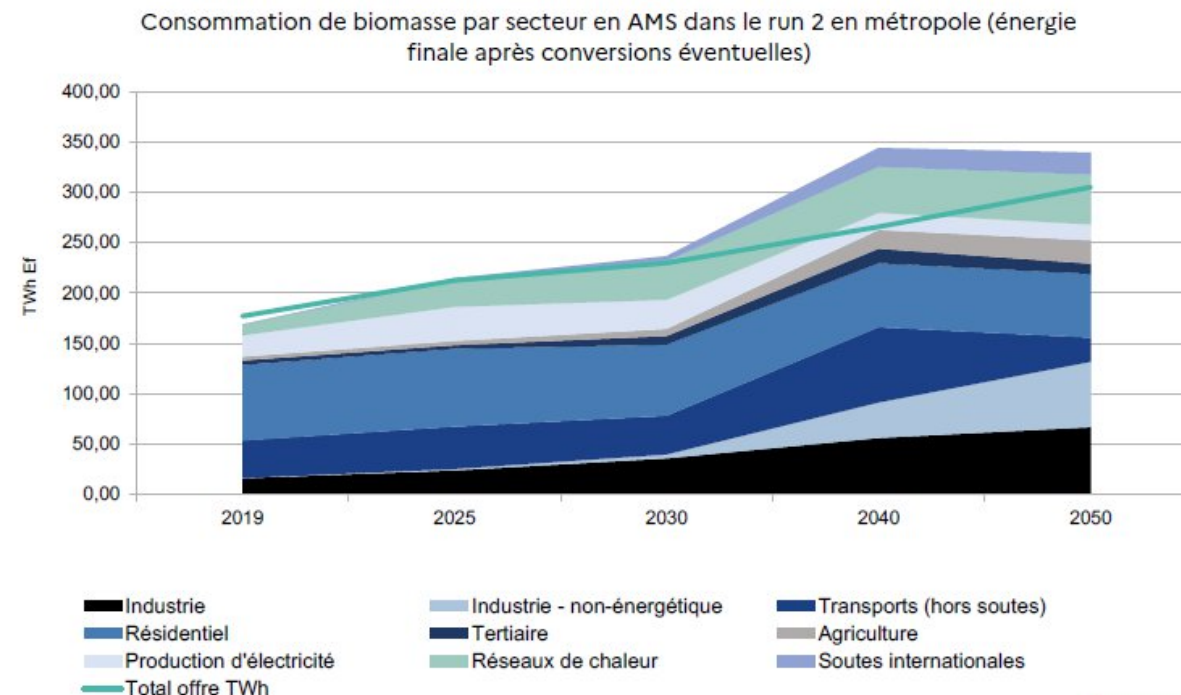
## Evolution du contexte - éléments conjoncturels

- Impact du changement climatique sur la ressource et la mobilisation (sécheresse, maladies, dépérissement...)
- Crise énergétique et recours indispensable aux énergies renouvelables
- Evolution des gisements et risques de conflits d'usage (en attente de l'étude IGN-FCBA sur la disponibilité de bois et l'étude ADEME sur la disponibilité en déchet de bois)

## Evolution du contexte - SFEC

- Nouvelle stratégie française pour l'énergie et le climat (projet LPE, PPE, SNBC à venir)
- Enjeu de bouclage de la biomasse
- Nouveaux usages de la biomasse – stockage carbone – suivi des données – gouvernance de la biomasse – hiérarchie des usages (Cf. diapo suivante)

Objectifs	Aujourd'hui	2030	2035
BIOMASSE CHALEUR (conso nette)	123 TWh	134 TWh	134-178 TWh
BIOGAZ	10,5 TWh	50 TWh 15% de biogaz injecté dans les réseaux de gaz	50-85 TWh



# Evolution du contexte - Hiérarchie des usages - SFEC

USAGES DE LA BIOMASSE	EXPLICATION
<b>USAGES À CONSIDÉRER EN PRIORITÉ</b>	
<b>ALIMENTATION HUMAINE</b>	Enjeu de souveraineté alimentaire.
<b>ALIMENTATION ANIMALE</b>	Enjeu d'autonomie protéique – à hauteur des besoins d'une consommation inférieure de protéines animales cohérente avec le scénario global de transition des régimes alimentaires.
<b>PUITS DE CARBONE – PRODUITS BOIS ET FORÊTS</b>	A hauteur des besoins déterminés par la SNBC pour assurer le bouclage GES
<b>FERTILITÉ DES SOLS (RETOUR AU SOL DES RÉSIDUS ET COUVERTS)</b>	A hauteur des besoins pour conserver le rendement.
<b>INDUSTRIE – CHALEUR HAUTE °C ET NON-ÉNERGÉTIQUES</b>	Pas d'alternatives décarbonées.
<b>RÉSEAUX DE CHALEUR</b>	Peu d'alternatives pour décarboner le mix de chaleur.
<b>CONSOMMATIONS ÉNERGÉTIQUES DE L'AGRICULTURE ET DE LA FILIÈRE FORÊT-BOIS</b>	Notamment pour la machinerie agricole. Possibilités de circuits courts et valorisation de la production énergétique de l'agriculture (également possibilité d'envisager davantage d'électrification). Filière forêt-bois : autoconsommation de ressources propres et production énergétique valorisable sur site.
<b>ENGINS LOURDS DE CHANTIER</b>	Peu d'alternatives décarbonées. Cohérence à assurer avec le scénario SNBC concernant le secteur du BTP.
<b>USAGES À DÉVELOPPER RAISONNABLEMENT ET SOUS CONDITIONS</b>	
<b>TRAFIC AÉRIEN (DOMESTIQUE ET INTERNATIONAL)</b>	Possibilité de réduire le trafic au travers du signal prix, des reports modaux et de la sobriété. Limitation de la biomasse allouée à ce secteur, qui devra financer davantage d'e-fuel.

<b>SOUTES MARITIMES</b>	Possibilité d'utiliser des e-fuel (notamment le e-diesel issu de la production de e-kérosène). Question du niveau de trafic, avec d'une part une volonté de re-soutage en France, et de l'autre une baisse des importations en lien avec la ré-industrialisation.
<b>TRANSPORTS – PL, BUS ET CARS, ET TRANSPORT FLUVIAL ET FERROVIAIRE</b>	Possibilité d'électrifier davantage (y compris via H2), question d'avoir deux infrastructures coexistantes pour H2 et GNV.
<b>TRANSPORT – VÉHICULES LÉGERS</b>	Via des taux d'incorporation maîtrisés, et en maintenant une priorité donnée à l'électrification progressive eu parc.
<b>INDUSTRIE – CHALEUR BASSE TEMPÉRATURES</b>	Existence d'alternatives décarbonées (PAC, solaire thermique, RCU...).
<b>RÉSIDENTIEL ET TERTIAIRE – BIOMASSE SOLIDE POUR CHAUFFAGE ET ECS PERFORMANTS</b>	Possibilité de prioriser l'usage de la biomasse solide sur les appareils performants (après 2005) et très performants (après 2015) en incitant le remplacement des appareils non performants. Prioriser les appareils qui remplacent des équipements fossiles (fioul/GPL) en zone rurale.
<b>OUTRE-MER (MAYOTTE, GUYANE, CORSE)</b>	Questions sur la durabilité de l'importation de biomasse de métropole dans les OM. Possibilité de développer davantage les EnR électriques.
<b>USAGES DONT LE DÉVELOPPEMENT EST À MODÉRER</b>	
<b>PRODUCTION D'ÉLECTRICITÉ</b>	Privilégier d'autres solutions techniques (ex : H2, batteries) pour assurer la production thermique de pointe.
<b>RÉSIDENTIEL ET TERTIAIRE – CHAUFFAGE ET ECS NON PERFORMANTS</b>	Réduire l'usage des appareils peu performants (installés avant 2005) consommant de la biomasse solide.
<b>RÉSIDENTIEL ET TERTIAIRE – CUISSON</b>	Alternatives électriques (induction notamment) plus efficaces et moins dangereuses.

## Point sur les indicateurs de mobilisation de la biomasse

### BIOMASSE **AGRICOLE** ET **BIODECHET** METHANISEES

6700 kt MB méthanisées en 2021

170 % de l'objectif 2023 (4000 kt MB)

96% de l'objectif 2030 (7000 kt MB)

29% de l'objectif 2050 (23000 kt MB)

### BIOMASSE **BOIS** RECOLTEE COMMERCIALISEE (BIBE)

4 209 000 m<sup>3</sup> en 2022 (BIBE)

Objectifs 2022 du PRFB selon ESC :

4 740 500 à 4 915 500 m<sup>3</sup>

# Point sur l'avancement des actions du SRB - Bilan synthétique de l'avancement des actions

☹ non démarrée   ⌚ en cours   😊 terminée / suivie   ? à redéfinir   X abandon

## Orientation 1 : Approfondir et améliorer les connaissances sur la filière bois

- ⌚ BF1 – Promouvoir l'utilisation locale de biomasse ligneuse
- ⌚ BF2 – Améliorer le suivi des projets de chaufferies ne passant pas par des aides ou par la cellule biomasse
- 😊 BF3 – Améliorer la traçabilité et le contrôle des approvisionnements en bois déchiqueté
- 😊 BF4 – Sensibiliser et former des élus, propriétaires privés et maîtres d'ouvrages au bois énergie
- ⌚ BF5 – Etudier les conditions du développement et de l'utilisation de la biomasse issue de bois agricoles

## Orientation 2 : Améliorer la mobilisation des biodéchets

- ☹/😊 BD1 – Favoriser les échanges entre les producteurs de biodéchets et les organismes de collecte
- ⌚ BD2 – Animer un réseau de collectivités sur la collecte séparée des biodéchets
- ⌚ BD3 – Communiquer, sensibiliser, informer sur le tri des déchets
- ⌚ BD4 – Contrôler et faire appliquer la réglementation relative au tri des déchets (bois et biodéchets)
- 😊 BD5 – Equiper des méthaniseurs d'hygiéniseurs pour accepter les biodéchets
- 😊 BD6 – Créer un observatoire des biodéchets



# Point sur l'avancement des actions du SRB - Bilan synthétique de l'avancement des actions

☹ non démarrée   ⌚ en cours   😊 terminée / suivie   ? à redéfinir   X abandon












## Orientation 3 : Agir en faveur d'une méthanisation durable

- ⌚ BM1 : Organiser les échanges entre les acteurs de la filière méthanisation
- ⌚ BM2 : Développer et promouvoir la formation
- 😊 BM3 : Développer les infrastructures de réseaux de gaz et le GNV/bioGNV dans un contexte de DD
- ⌚ BM4 : Faire porter la voix du territoire régional au niveau national
- ⌚ BM5 : Former, accompagner et mobiliser les élus dans la promotion de la filière
- ⌚ BM6 : Aider à l'émergence de projets
- 😊 BM7 : Promotion et Déploiement régional d'un label qualité
- ☹ BM8 : Développer la communication sur la méthanisation vers le grand public
- ⌚ BM9 : Former et communiquer sur les bonnes pratiques de production de la biomasse
- ⌚ BM10 : Structurer et renforcer le suivi dynamique des bonnes pratiques agricoles
- 😊 BM11 : Développer la visibilité des gisements existants
- ? / X BM12 : Encourager la sécurisation des plans d'approvisionnement (Etude sur le niveau de stock approprié sur les sites de méthanisation)

# Point sur l'avancement des actions du SRB - Bilan synthétique de l'avancement des actions

 **non démarrée**    **en cours**    **terminée / suivie**    **à redéfinir**   **X abandon**

## Orientation 3 : Agir en faveur d'une méthanisation durable

-  /  BM13 : Former et communiquer sur les bonnes pratiques d'épandage
-  BM14 : Structurer et renforcer le suivi dynamique des pratiques d'épandage
-  BM15 : Développer la recherche sur la préparation et l'utilisation des digestats
-  BM16 : Encourager les capacités de stockage des digestats
-  BM17 : Structurer et renforcer le suivi dynamique technico-économique de la filière
-  BM18 : Lancer un appel à projets
-  BM19 : Encourager le financement alternatif dans les projets
-  BM20 : Encourager le développement d'externalités positives et favoriser l'économie circulaire
-  BM21 : Développer l'innovation
-  BM22 : Observatoire de la méthanisation

# Point sur l'avancement des actions du SRB - Mise en place de groupes de travail avec les pilotes des actions

Objectif : faire des points réguliers sur l'avancement des actions du SRB avec les pilotes

**GT BIOMASSE  
BOIS**

réunion en octobre 2023

**GT BIOMASSE  
BIODECHETS**

réunion octobre 2023

**GT BIOMASSE  
AGRICOLE**

réunion en octobre 2023

# **Point sur l'avancement des actions du SRB - Echanges autour des actions « biomasse biodéchets »**

## **Action BD1 - Axe 3 - Sensibilisation des métiers de bouche - Chambre régionale des métiers et de l'artisanat**

# Gestion des biodéchets issus de l'artisanat

## Rétrospective CMA Grand Est

COPIL SCHÉMA RÉGIONAL BIOMASSE

09 JANVIER 2024



Chambre  
de **Métiers**  
et de l'**Artisanat**

**GRAND EST**

Avec le soutien de

**climaxion**  
artisan - écosystème - territoire



La Région  
**Grand Est**



Financé par  
l'Union européenne



Union  
Européenne



AGENCE  
DE L'EAU  
RHIN-MEUSE

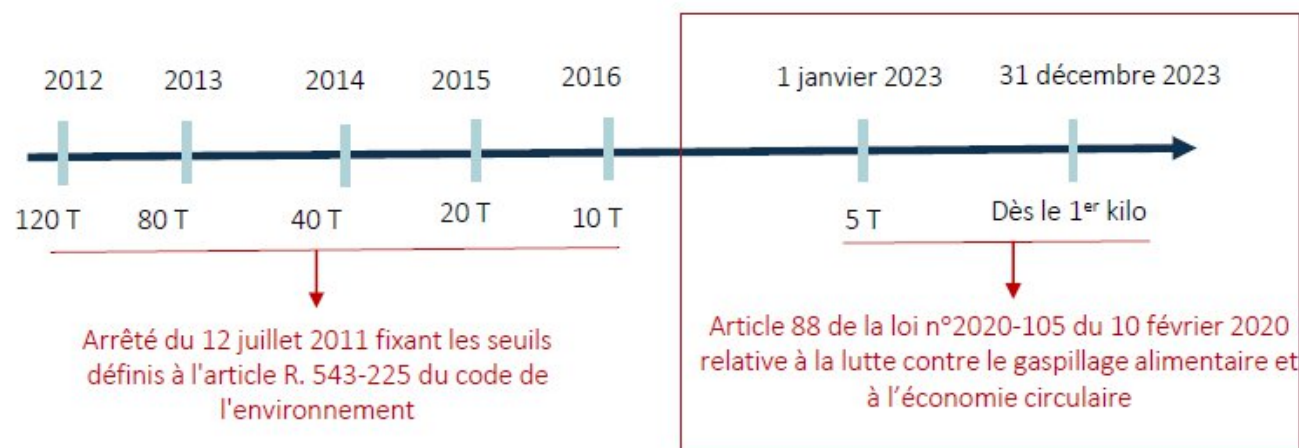


PRÉFET  
DE LA RÉGION  
GRAND EST

# Une étude sur les biodéchets issus de l'artisanat

## Objectifs poursuivis

- Qualifier et quantifier les biodéchets des métiers de bouche | **enquête auprès de 125 entreprises**
- Identifier les freins et les enjeux du tri à la source
- Analyser les solutions de gestion de biodéchets existantes | **12 fiches retours d'expériences**
- Décliner les scénarios possibles s'inscrivant dans des stratégies territoriales collectives | **3 fiches scénarios**
- Accompagner les acteurs de la collecte et de la valorisation des biodéchets, publics et privés dans le développement de services adaptés | **Développement d'une offre de service auprès des entreprises et des territoires**



Métiers de bouche de l'artisanat



# L'étude « Biodéchets & Artisanat »

## Des biodéchets assimilables aux déchets ménagers...

- Sur les quantités :
  - EGIDA\*: **2,2 tonnes/an** par établissement
  - Enquête terrain : Seules les entreprises de **plus de 10 salariés** dépassent le seuil de 5T/an

*\*Estimation du gisement des déchets de l'artisanat, outil développé par la CMA Grand Est*

- Sur la nature :



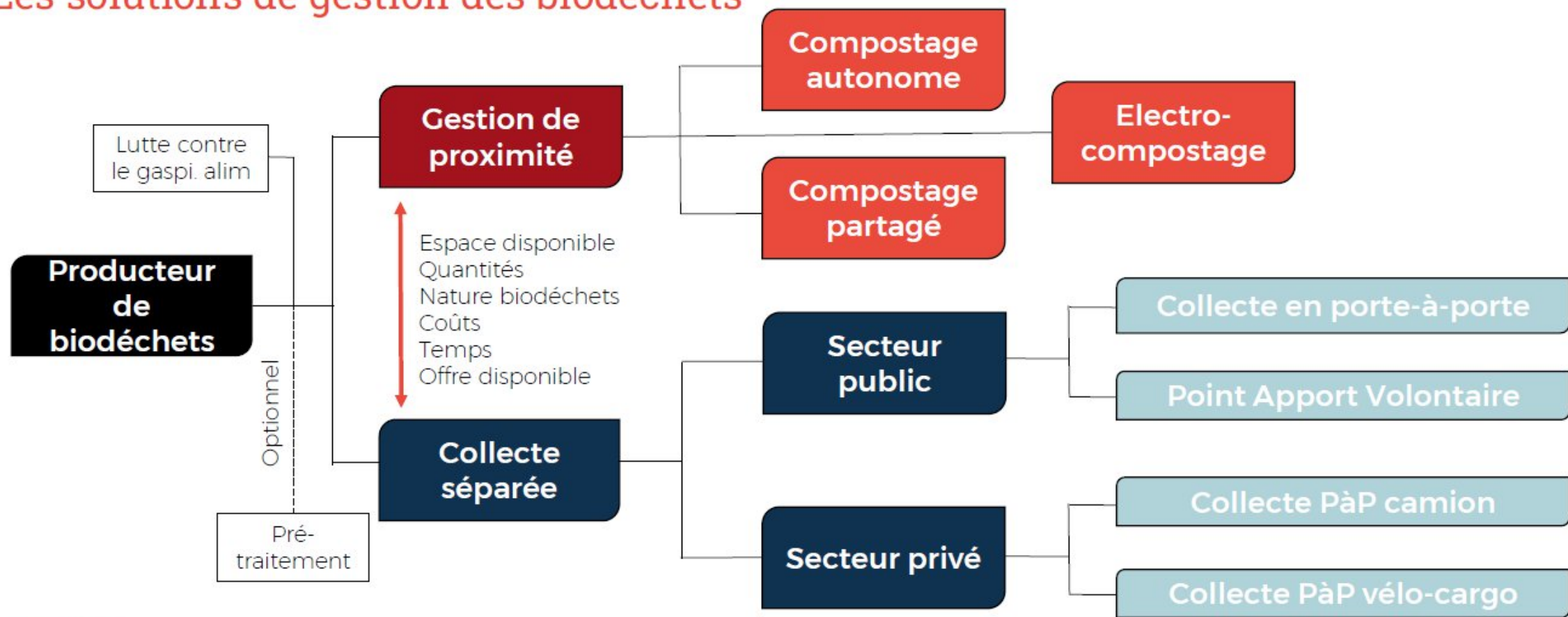
## ... Dont la gestion pose des freins

- Économiques
- Techniques
- Logistiques
- Territoriaux



# L'étude « Biodéchets & Artisanat »

## Les solutions de gestion des biodéchets



# L'étude « Biodéchets & Artisanat »

La déclinaison de 3 scénarios

## COLLECTE SÉPARÉE

### Scénario A

Collecte des biodéchets par le service public

TERRITOIRES URBAINS ET MIXTES

### Scénario B

Collecte des biodéchets par le secteur privé

TOUS TYPES DE TERRITOIRES

## GESTION DE PROXIMITÉ

### Scénario C

Compostage de proximité individuel et partagé

TERRITOIRES RURAUX ET MIXTES

Dans chaque scénario :

- Métiers de bouche et territoires visés
- Approche technique
- Déploiement du scénario en opération collective
- Décomposition des coûts

# L'étude « Biodéchets & Artisanat »

## Principaux avantages des 3 scénarios

### Scénario A

Intégration des assimilés à la collecte de biodéchets des ménages

**Les + pour l'entreprise :**

- Globalité de service pour la gestion des déchets
- Temps de gestion interne minimale
  - Coûts réduits

**Les + pour la collectivité :**

- Optimisation des coûts de collecte
- Attractivité pour les commerçants
- Médiation et accompagnement des entreprises clé en main par la CMA Grand Est

### Scénario B

Mutualisation d'une offre de collecte par un prestataire

**Les + pour l'entreprise :**

- Coûts individuels réduits
- Temps de gestion interne minimale
- Qualité de service
- Pas de restriction sur les biodéchets

### Scénario C

Installations collectives de compostage des biodéchets

**Les + pour l'entreprise :**

- Image et culture d'entreprise
- Sensibilisation et formation collective
  - Solution clé en main

**Les + pour la collectivité :**

- Retour au sol local et réduction des GES liées au transport
- Médiation et accompagnement des entreprises clé en main par la CMA Grand Est

Collecte séparée

Gestion de proximité

# Artisans Durable

## Parcours économie circulaire

#1

### SENSIBILISATION

- WEBINAIRES
- EN PRÉSENTIEL

#3

### ACCOMPAGNEMENT

- TECHNIQUE
- FINANCIER

#5

### FORMATION CONTINUE

- GESTION DES BIODÉCHETS
- LUTTE CONTRE LE GASPILLAGE

#2

### DIAGNOSTIC « MATIÈRE ET BIODÉCHETS »

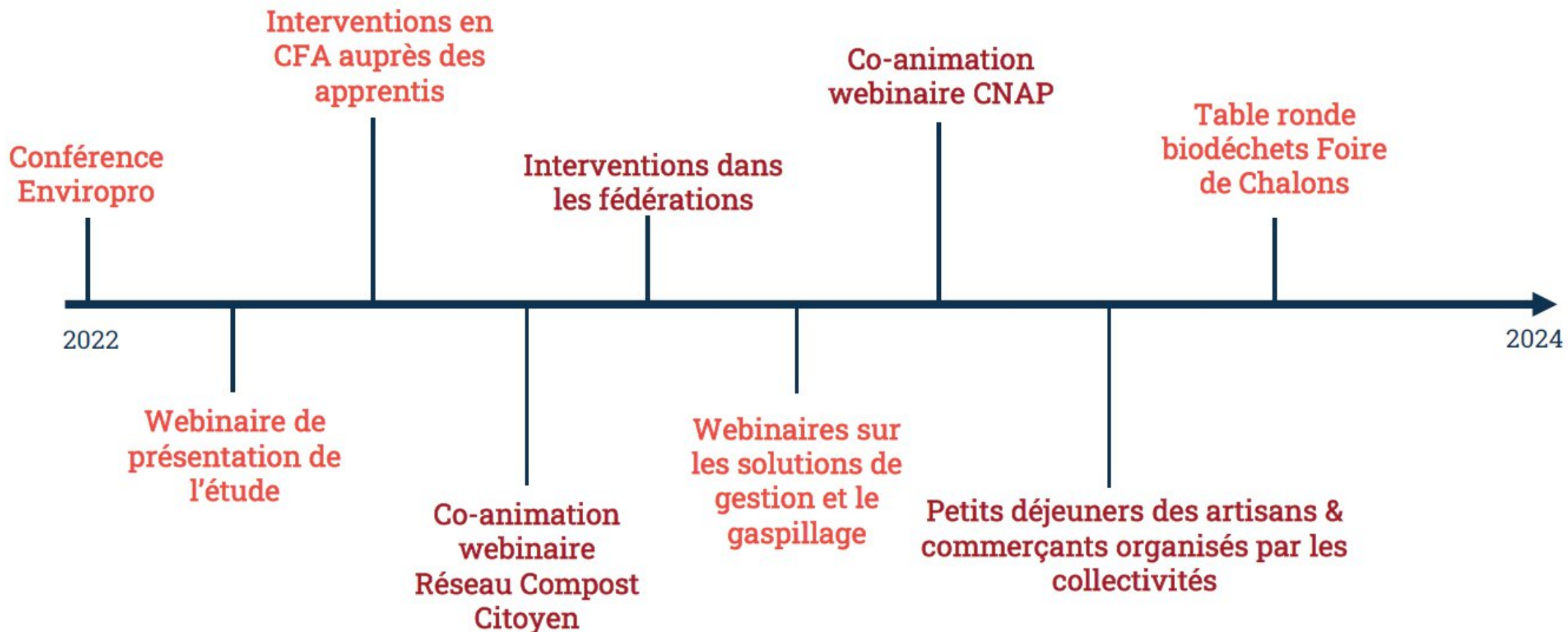
- PRÉCONISATIONS
- PLAN D' ACTIONS

#4

### VALORISATION

- LABEL ECO-DÉFIS
- AUTRES LABEL

# Nos interventions sur les biodéchets





# Merci de votre attention

## Vos contacts :

Mélissa LAURENT, Référente technique économie circulaire  
[mlaurent@cma-grandest.fr](mailto:mlaurent@cma-grandest.fr)

Philippe MUCCHIELLI, Responsable du Centre de Ressource  
[pmucchielli@cma-grandest.fr](mailto:pmucchielli@cma-grandest.fr)

Mélanie GUITON, Responsable du Pôle Environnement  
[mguiton@cma-grandest.fr](mailto:mguiton@cma-grandest.fr)

Avec le soutien de

**climaxion**  
anticiper - économiser - valoriser



La Région  
**Grand Est**



UNION EUROPÉENNE  
Fonds Européen de Développement Régional



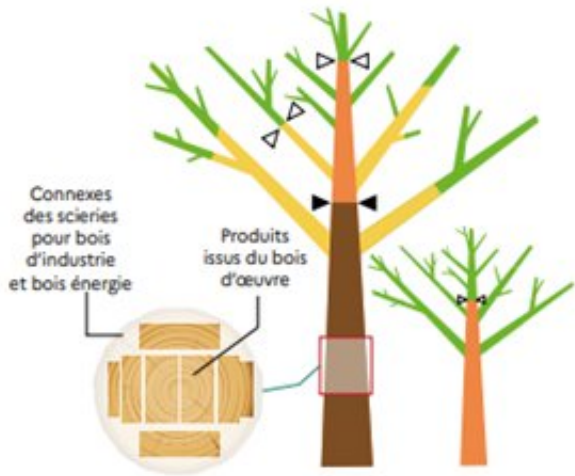
Chambre  
de **Métiers**  
et de l'**Artisanat**

**GRAND EST**

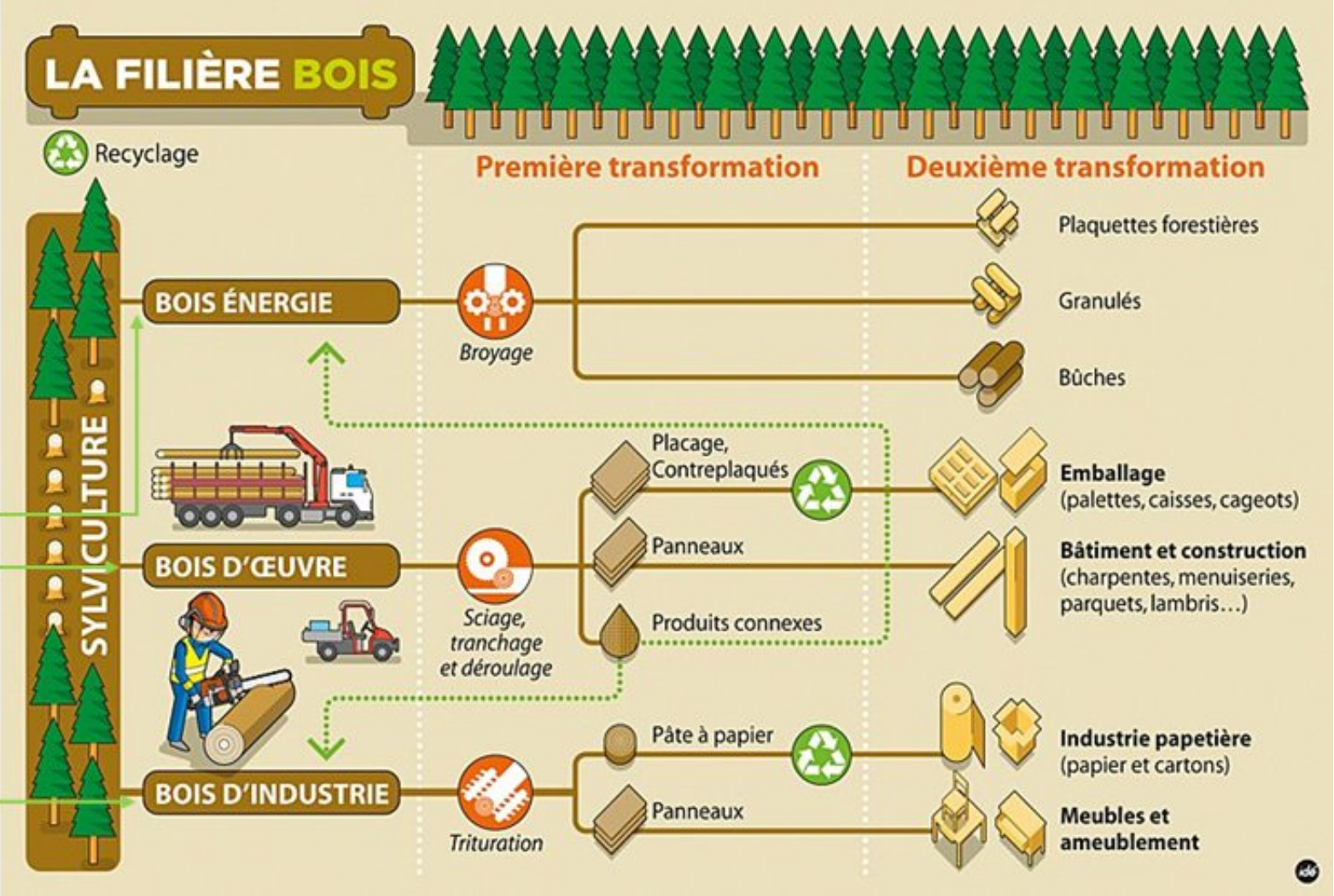
# Point sur les enjeux de la biomasse forestière - Echanges autour des actions « biomasse bois »



# Les usages du bois



- ▶ Découpe de qualité bois d'œuvre
- ▷ Découpe bois fort
- Bille de pieds et surbilles de tiges
- Autres surbilles de tiges et de la tige des arbres de petit diamètre
- Surbilles de branches
- Menus bois (petites branches)

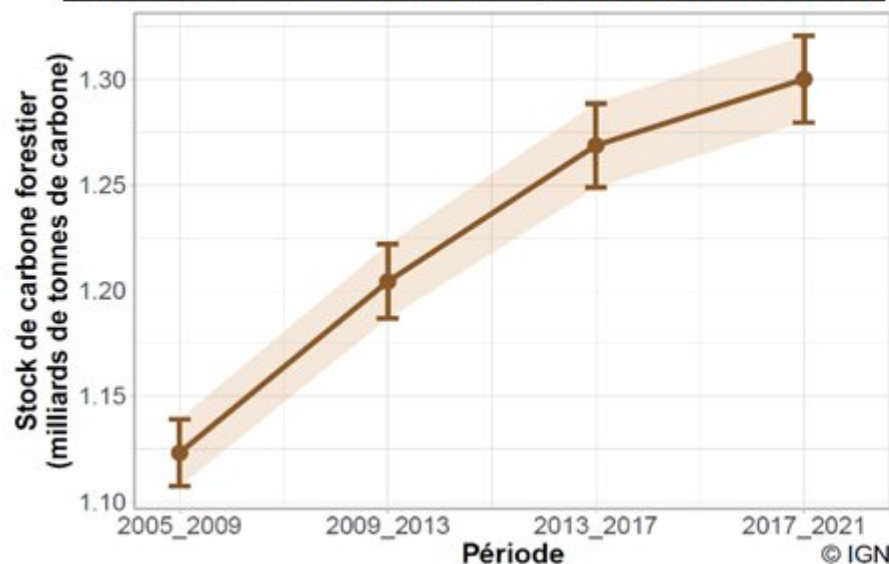


# Le rôle de la forêt dans l'atteinte de la neutralité carbone

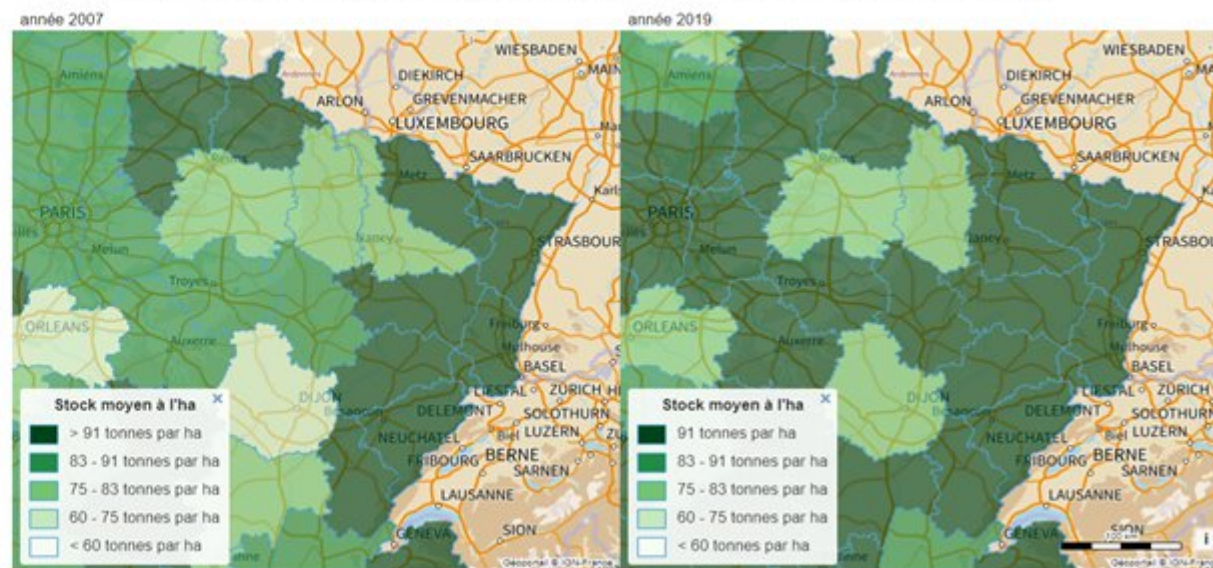
En absorbant du dioxyde de carbone (CO<sub>2</sub>), grâce à la photosynthèse, les forêts jouent trois rôles essentiels dans l'atténuation du changement climatique :

- **réservoir** du fait du stockage de carbone (dit « biogénique ») dans la végétation (y compris le bois mort et la litière) et les sols des forêts, ainsi que dans les produits bois
- **puits** si les stocks de carbone dans le réservoir forestier augmentent, permettant ainsi de retirer du CO<sub>2</sub> de l'atmosphère
- **réduction des émissions d'origine fossile** grâce à l'utilisation du bois en **substitution** d'autres matériaux (acier, ciment, etc.) ou énergies (charbon, pétrole, gaz, etc.), davantage émetteurs de carbone fossile.

**Evolution du stock carbone en forêt en France**



**Stock moyen de carbone à l'ha dans les arbres (source IGN)**



## Les sources de données sur la ressource

- Inventaire forestier national : piloté par l'IGN et actualisé tous les ans, il est réalisé depuis plus de 60 ans grâce à une méthode alliant collecte de données sur des placettes forestières, photo-interprétation et calculs complexes.
- PRFB / SRB : le Programme Régional Forêt-Bois et le Schéma Régional Biomasse Grand Est sont des documents de planification régionale.
- En développement : CARTOFOB : piloté par l'IGN cet observatoire cartographique en ligne de la biomasse est alimenté par les données ci-dessus.

## Les sources de données sur les usages

- Enquêtes annuelles de branche : l'enquête de branche exploitation forestière, réalisée auprès d'entreprises et de propriétaires forestiers qui vendent leurs bois abattus, vise à connaître les volumes récoltés et vendus par catégorie de bois dans l'année (hors autoconsommation).
- Enquêtes FIBOIS de l'observatoire BI/BE : elles sont réalisées annuellement auprès des professionnels par les équipes de FIBOIS afin de suivre les volumes de bois consommés, transformés et leurs débouchés (y compris les connexes).
- Le suivi du potentiel de consommation des chaufferies biomasse : alimenté par les données du Fonds Chaleur et de France 2030 et actualisé annuellement, il permet d'estimer la consommation des chaufferies bois accompagnées par l'ADEME et la Région Grand Est.

## Inventaire Forestier National et OCRE : la ressource

L'inventaire forestier national se base sur une collecte de données terrain. Les équipes de l'IGN se rendent sur des placettes forestières et collectent plus de 200 informations (description du peuplement, mesures effectuées sur les arbres, observations écologiques, floristiques).

Cet échantillonnage couplé à une photo-interprétation et à des méthodes de calculs complexes permet de donner des résultats très précis depuis plus de 60 ans.

- **Les données de RESSOURCES ACTUELLES et PASSEES** sont disponibles sur la plateforme OCRE.
- **Les données de DISPONIBILITES FUTURES** sont issues d'études ponctuelles sur la base de scénarios d'évolution des peuplements et de récolte. Une nouvelle étude est en cours de réalisation.

Evolution du volume de bois vivant par essence Grand Est

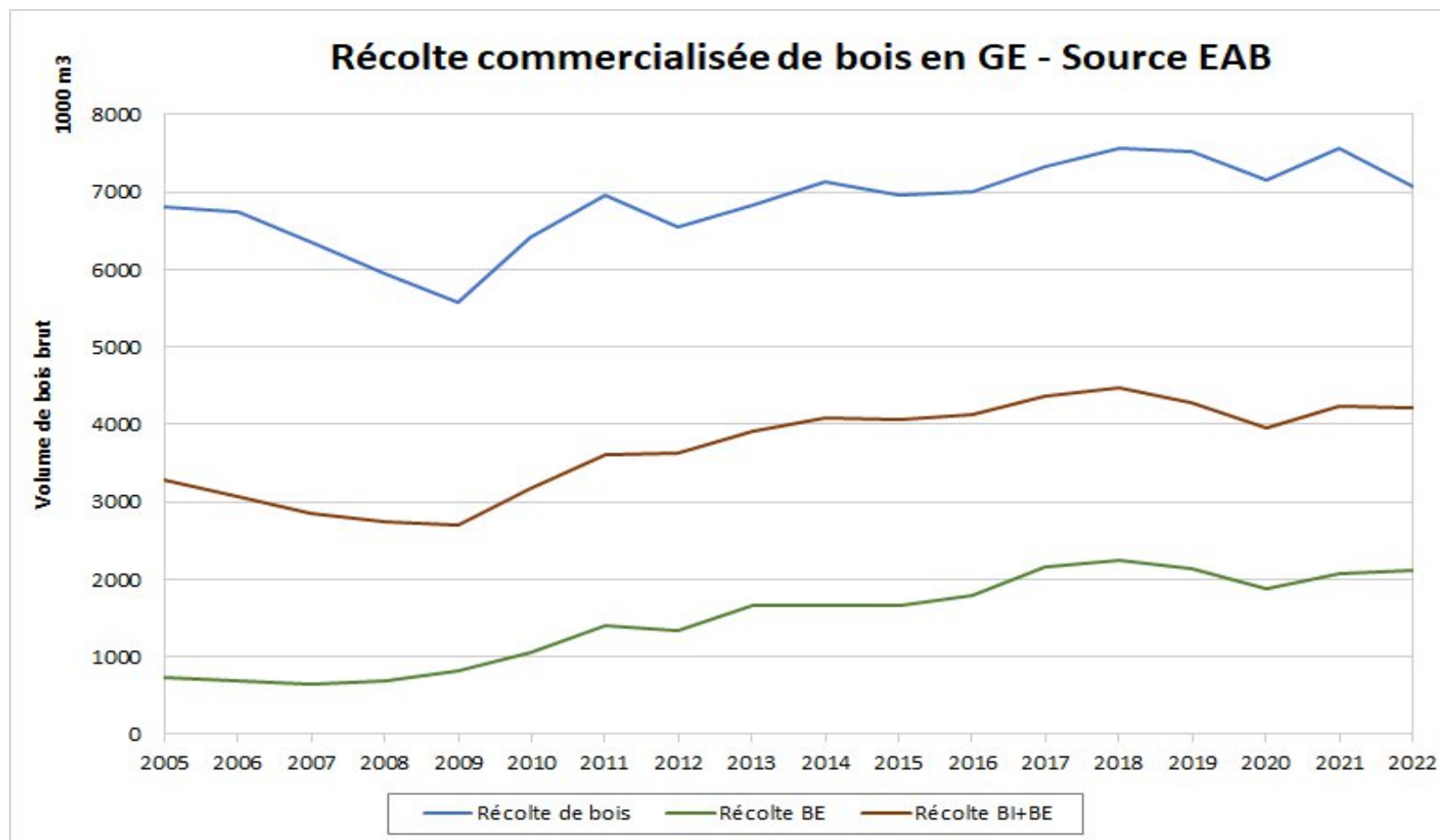


Pour un total de 336,7 millions de m<sup>3</sup> en 1984 contre 412,3 millions de m<sup>3</sup> sur la période 2018-2022, soit une évolution moyenne annuelle de +0,6%/an)

# Enquêtes auprès des professionnels

Enquêtes annuelles de branche (Agreste) :

- volumes de bois commercialisés (m<sup>3</sup>) en Grand Est, exemple du bois industrie (BI), bois énergie (BE), et des volumes globaux.

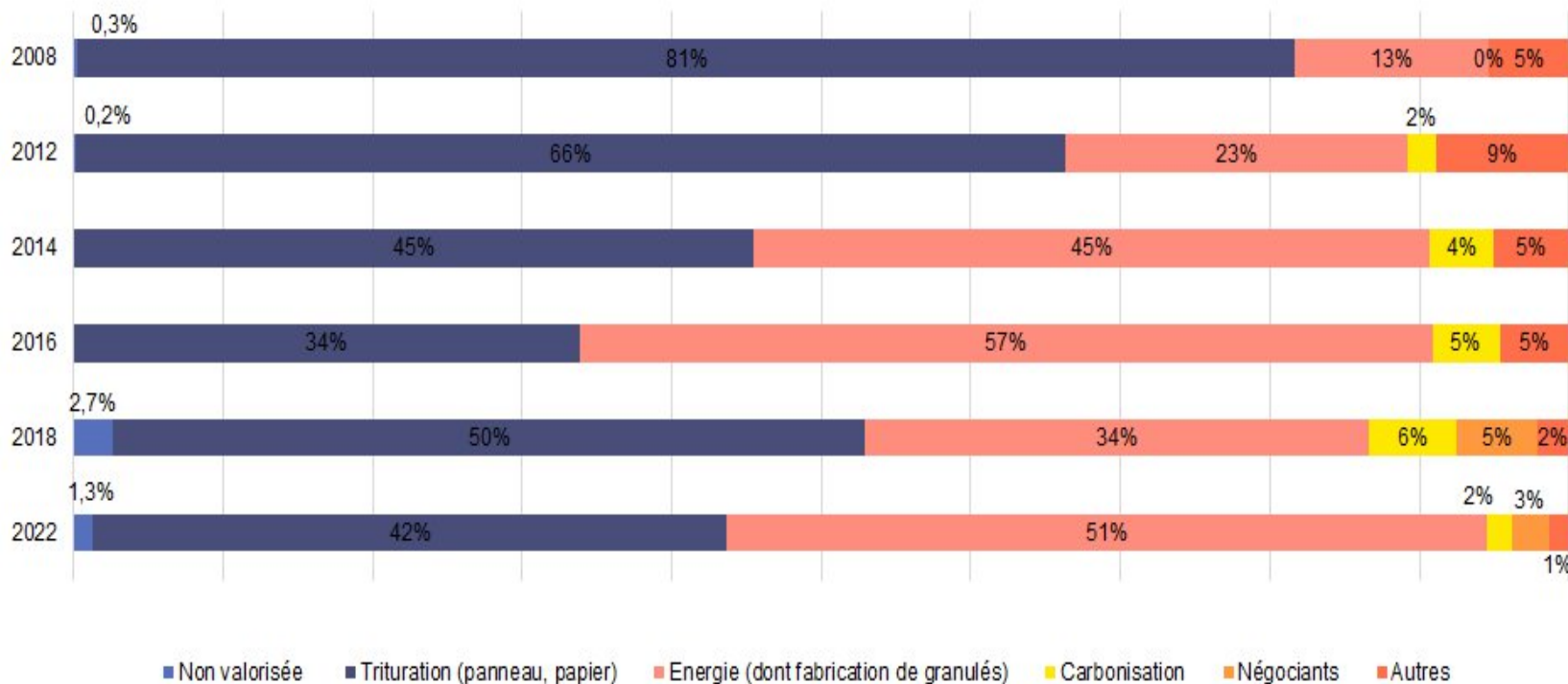


# Enquêtes auprès des professionnels

Enquêtes FIBOIS annuelles :

• Evolution du volume de connexes produits par les scieries du Grand Est

Valorisation des connexes produits en Grand Est

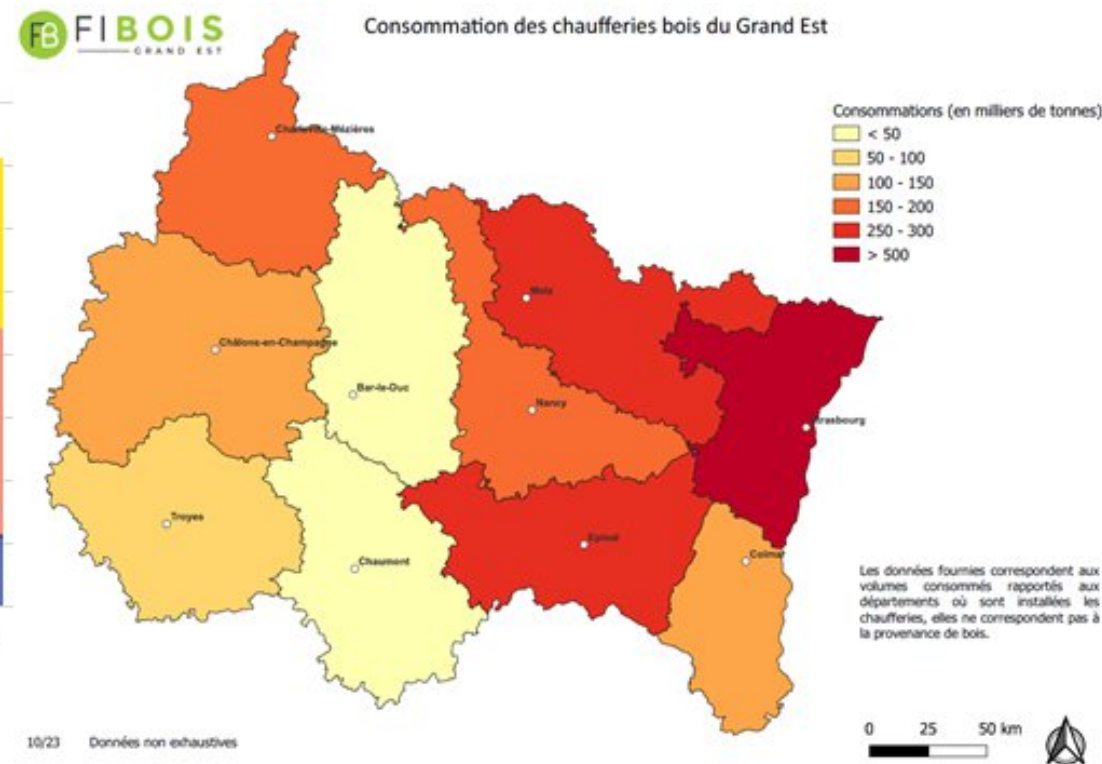
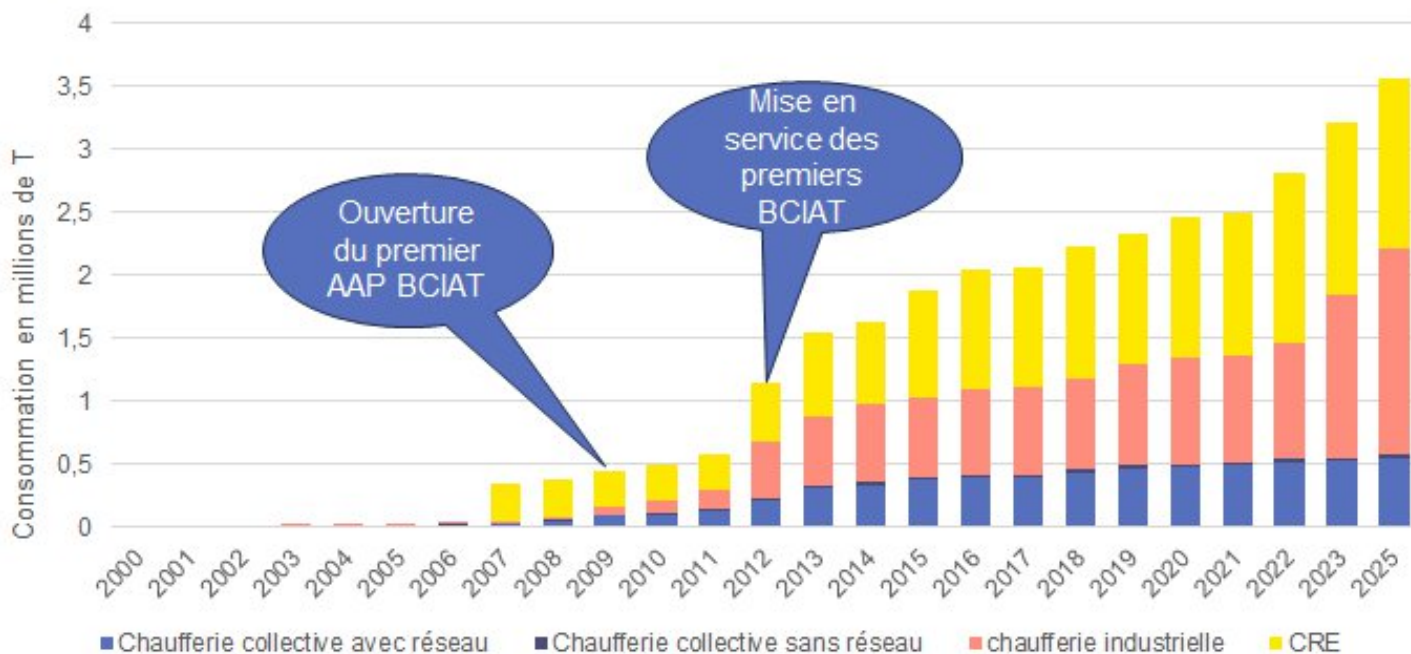


Toute récolte de bois d'œuvre se traduit par l'apparition de « bois fatal » (cimes, branches..., qui reste en forêt ou sert en bois énergie au-delà d'un certain diamètre) et la production dans les scieries de produits connexes (plaquettes, écorces...). Bois d'œuvre, bois d'industrie et bois énergie sont donc complémentaires et permettent une valorisation maximale de la ressource.

# Éléments de consommation

Les données de consommation potentielle des chaufferies biomasse sont issues des suivis de CLIMAXION (ADEME et Région) et France 2030 (BCIAT, BCIB), et dans l'observatoire BI/BE de FIBOIS Grand Est. Les tonnages peuvent inclure tout type de bois énergie (plaquettes, autoconsommation de connexes, bois déchet...).

Consommation des chaufferies bois du Grand Est

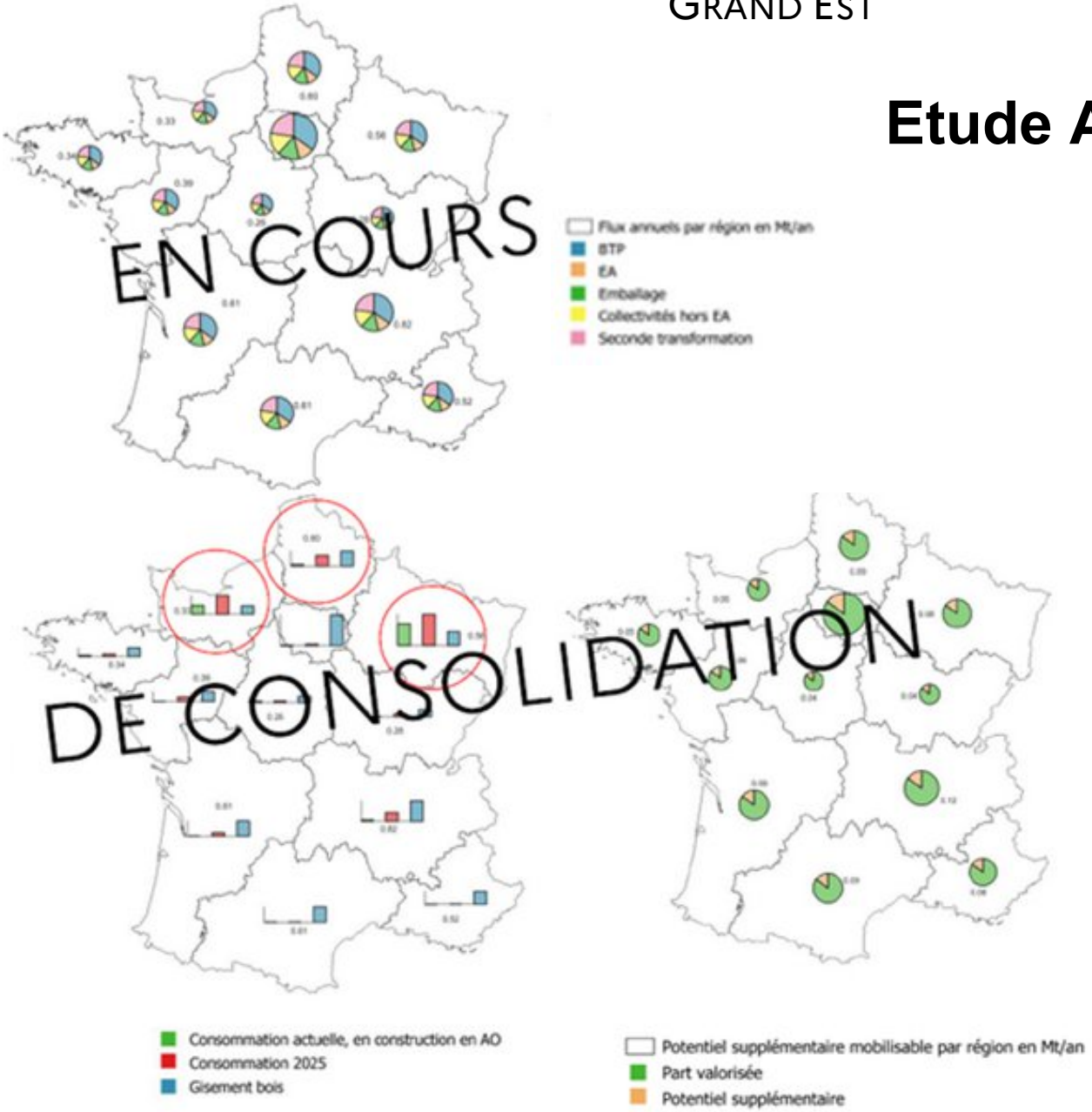




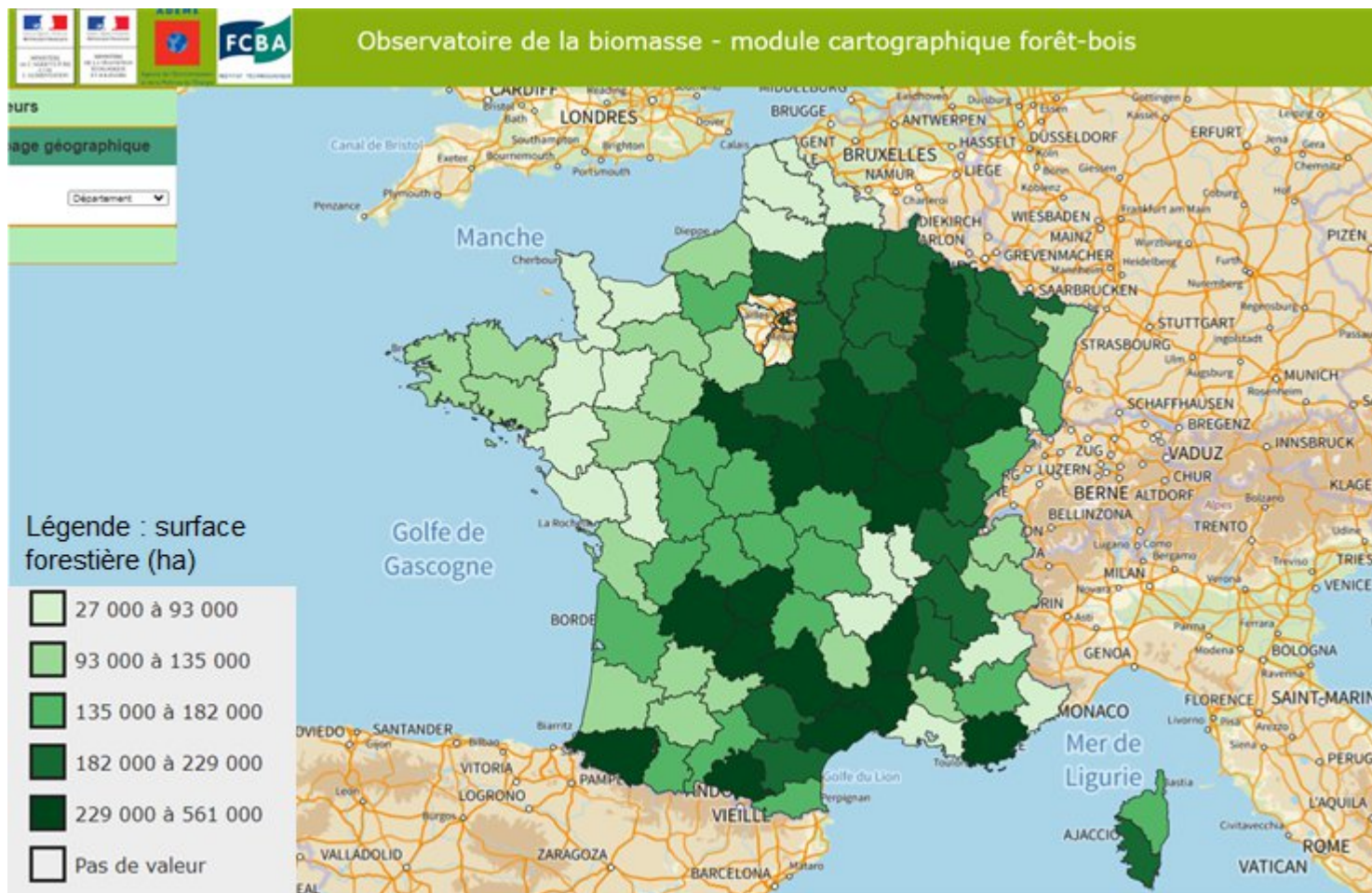
# Etude ADEME déchets de bois

Les premiers résultats régionalisés de l'étude bois B de l'ADEME montrent les résultats suivants :

- En Grand Est les consommations sont supérieures à la ressource disponible au niveau régional.
- Pour le moment, il n'y a pas de possibilité de nouveaux projets d'ampleur consommateurs de bois déchets en Grand Est.
- Cependant, des potentiels supplémentaires existent au niveau régional, et d'importants volumes sont mobilisables au niveau national.



## CARTOFOB : un outil d'intégration des données en construction



Cartofob est un outil développé par l'IGN et le FCBA, qui permet de faire le lien entre les disponibilités et les consommations.

Il intègre les données de l'IFN, des EAB, la consommation de bois des ménages via les enquêtes INSEE, les données de consommation des chaufferies via les cellules biomasse...

Une fois terminé, il permettra de descendre au niveau du département et de simuler l'implantation d'une chaufferie.

## Dernière situation connue en Grand Est : période 2013-2021

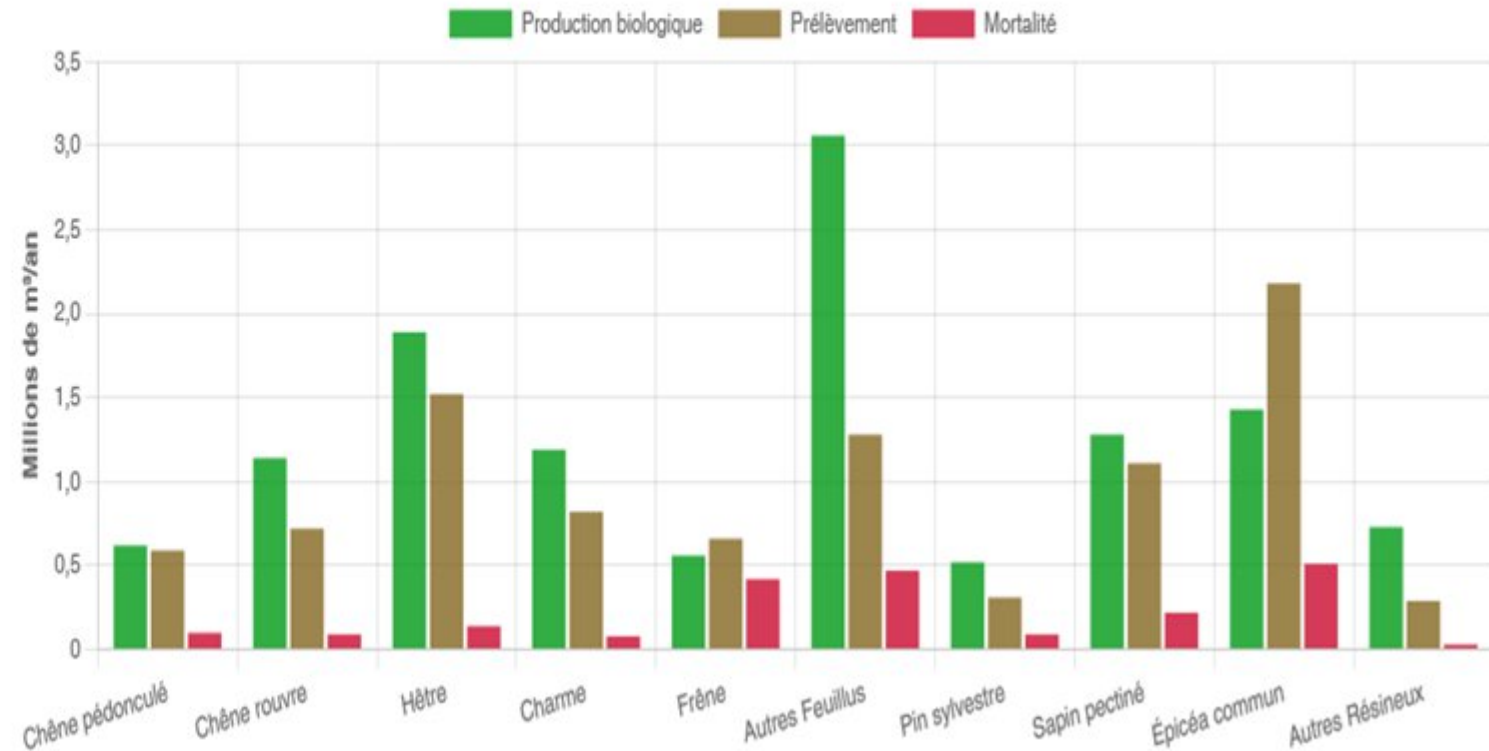
Les flux de bois diffèrent selon les essences.

Certaines essences ont une mortalité plus importante que d'autres, notamment à cause de problèmes sanitaires.

Les prélèvements de bois peuvent être largement inférieurs à la production biologique lorsque l'essence n'est pas facile d'accès ou pas demandée par le marché (en nature d'essence ou dimensions de bois disponible).

A l'inverse, la production biologique peut être inférieure aux prélèvements lorsque l'essence est recherchée et qu'elle atteint globalement les dimensions recherchées (ou subit d'importantes coupes sanitaires).

Flux de bois annuel moyen par essence



## Perspectives et ouvertures

L'étude IGN-FCBA « Projections des disponibilités en bois et stocks/flux de carbone » a comme objectif de définir des scénarios et de simuler de manière cohérente l'évolution conjointe de la forêt française (territoire métropolitain) et de la contribution du secteur forêt-bois valorisant les ressources forestières nationales à l'atténuation de l'effet de serre selon plusieurs scénarios de gestion précisément décrits au cours de la période 2020-2050. Les projections seront prolongées jusqu'en 2080 à titre informatif.

Cette étude prendra en compte le changement climatique et ses effets sur la forêt.

Le rendu complet est attendu pour début 2024.

L'étude régionalisée "bois déchets" de l'Ademe devrait être publiée dans sa version finale au cours du mois de février 2024.

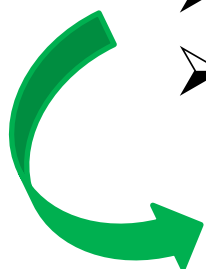
# Point sur l'avancement des actions du SRB - Echanges autour des actions « biomasse agricole »

## ■ Bilan

- Charte régionale pour une méthanisation durable
- Insertion de points spécifiques dans le cahier des charges des études de faisabilité soutenues par Climaxion
- Mise en place de critères d'éligibilité et de sélection pour l'AAP ADEME
- Actions des pilotes et partenaires
  - Création de l'observatoire régional de la méthanisation
  - Programme ACSE
  - Formation et sensibilisation des agriculteurs méthaniseurs

## ■ Freins au dynamisme de la filière

- Arrêté tarifaire de 2020 défavorable au développement de la méthanisation -> baisse du nombre de projets
- Variation du prix de l'électricité
- « Concurrence » de la filière photovoltaïque



Creux de quelques années à prévoir

## ■ **Nécessité de relancer la filière**

- Nouvelles dispositions plus favorables dans les arrêtés tarifaires
- Retour à un prix de l'électricité supportable
- Mise en place des certificats de production de biogaz (CPB)
- Développement des Biomethane Purchase Agreement (BPA)



## ■ Enjeux à venir :

- Répondre aux objectifs ambitieux de la SFEC tout en favorisant le développement d'une méthanisation respectueuse des problématiques environnementales
- Faire cohabiter deux modèles de développement de la méthanisation, agricole et industrielle, en maintenant un partage de la valeur équitable

## ■ Adaptation du plan d'actions

- Actions à supprimer/modifier/créer -> échange lors du comité technique du 20 février 2024
- Travaux partenariaux à développer
- Continuer à s'appuyer sur les 4 axes qui font l'essence de la stratégie

## ■ Perspectives pour conclure

- Enjeu central d'amélioration de la connaissance des ressources et usages de la biomasse [action GEREVE]
  - travail à poursuivre et approfondir, notamment pour ressources bois
    - *Réunion spécifique biomasse bois au premier semestre 2024 (étude IGN-FCBA en attente - étude ADEME sur les déchets de bois en attente)*
- Poursuivre les réflexions sur l'accompagnement du développement de la méthanisation
  - *Réunion du comité technique méthanisation - 20/02/24 - échanges autour du devenir de la méthanisation et de l'évolution du plan d'actions*
- Réflexions à conduire sur objectifs de développement en lien avec travaux PPE

# SCHÉMA RÉGIONAL BIOMASSE GRAND EST



**PRÉFET  
DE LA RÉGION  
GRAND EST**

*Liberté  
Égalité  
Fraternité*

