

310 Accidents	↗*	↗*
18 Tués	↗*	↗*
394 Blessés	↗*	↗*

Évolution France

Les années 2020 et 2021 ne figurent pas dans ce baromètre en raison des restrictions de déplacements liées à la crise sanitaire.

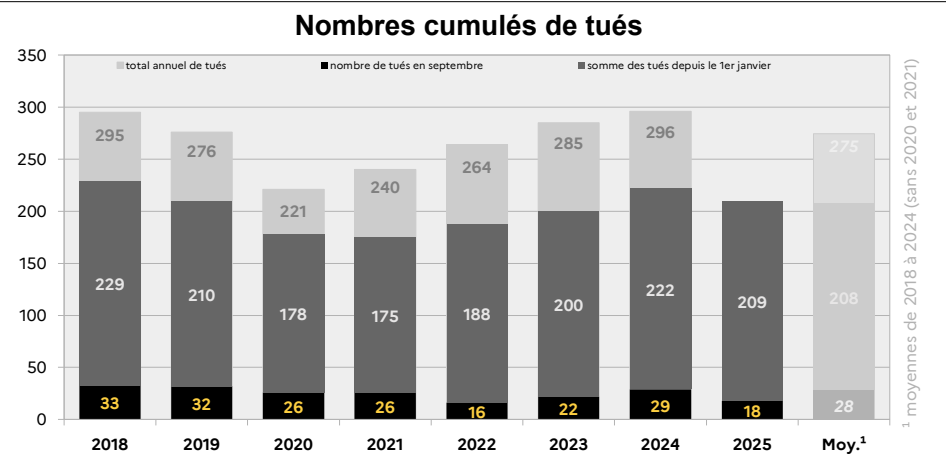
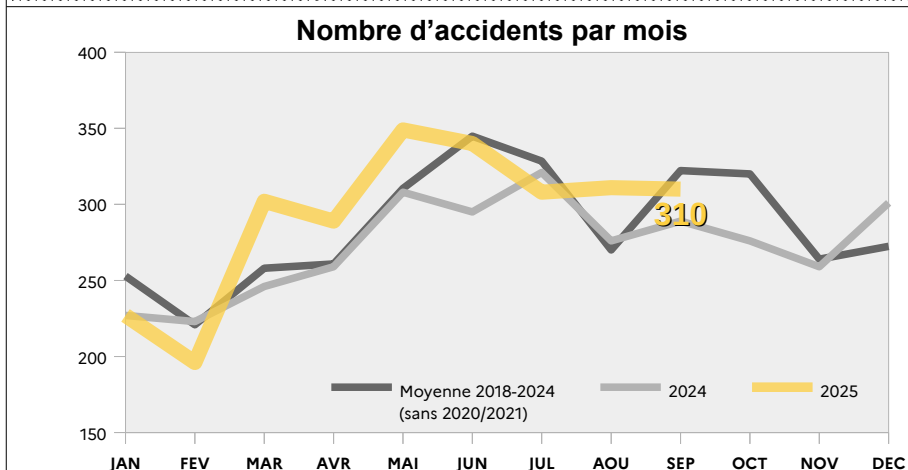
* Tendances mensuelles au niveau national et dans la région Grand Est par rapport à la moyenne des mois correspondants en 2018, 2019, 2022, 2023 et 2024.

Baromètre de l'accidentalité Septembre 2025

Données provisoires du 19/11/2025

Source : ONISR - séries labellisées. Données relatives aux accidents corporels enregistrés par les forces de l'ordre. Les données 2017 à 2023 sont définitives. Les données 2024 et 2025 sont provisoires. Les moyennes 2017-2019 sont arrondies à l'unité. Le calcul d'évolution est calculé sur les données non arrondies.

	Septembre							Cumul depuis le 1er janvier							Cumul sur les 12 derniers mois						
	2025	2024	Moy 2022-2024	2025-2024	écart	%	2025-(Moy 2022-2024)	2025	2024	Moy 2022-2024	2025-2024	écart	%	2025-(Moy 2022-2024)	Oct 2024 à Sept 2025	Oct 2023 à Sept 2024	Moy 2022-2024	2025-2024	écart	%	2025-(Moy 2022-2024)
Accidents	310	289	305	21	7%		5	2 632	2 444	2 499	188	8%		133	3 468	3 307	3 337	161	5%		131
Tués	18	29	22	-11	-38%		-4	209	222	203	-13	-6%		6	283	307	282	-24	-8%		1
Blessés	394	334	369	60	18%		25	3 274	3 012	3 096	262	9%		178	4 345	4 019	4 116	326	8%		229

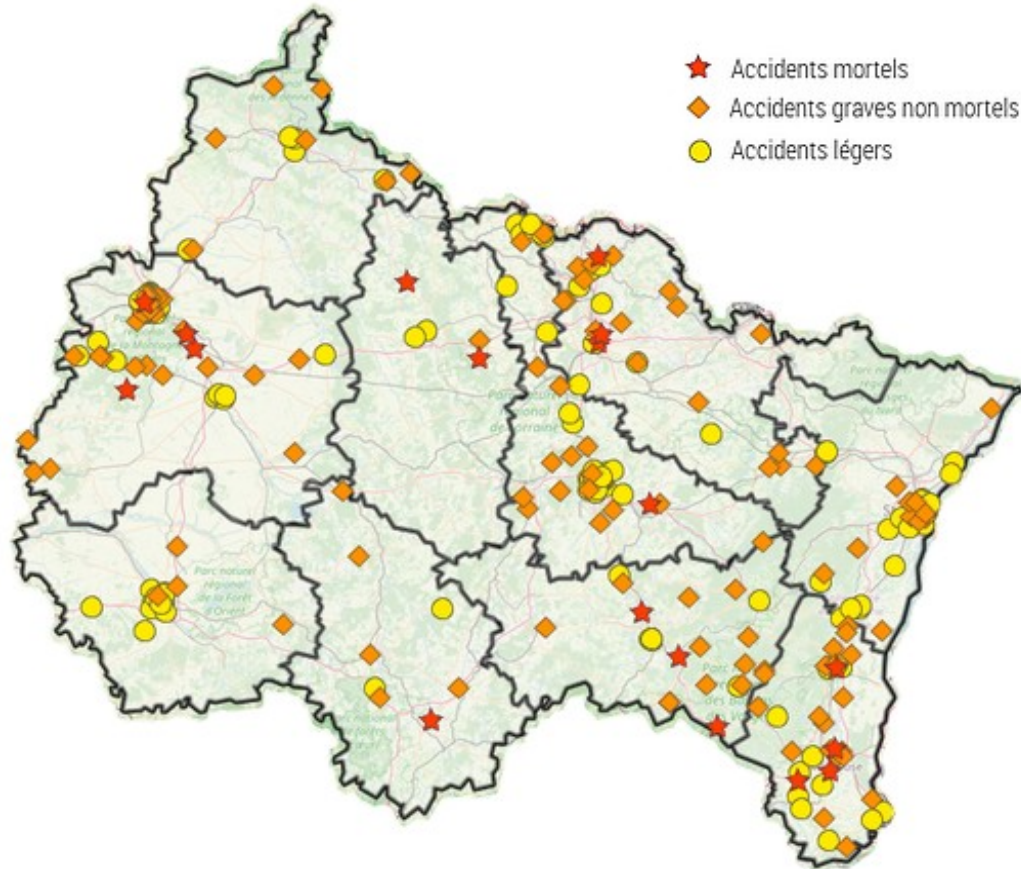


Victimes (tuées ou blessées)	Septembre					Cumul depuis le 1er janvier					Cumul sur les 12 derniers mois				
	2025	2024	Moy 2022-2024	2025-2024 écart	2025-(Moy 2022-2024) écart	2025	2024	Moy 2022-2024	2025-2024 écart	2025-(Moy 2022-2024) écart	2025	2024	Moy 2022-2024	2025-2024 écart	2025-(Moy 2022-2024) écart
Piétons	54	61	55	-7	-1	422	424	431	-2	-9	625	615	628	10	-3
EDPm	26	30	24	-4	2	194	142	131	52	63	247	187	176	60	71
Cyclistes	39	32	42	7	-3	346	294	304	52	42	412	390	389	22	23
2RM	63	57	77	6	-14	602	633	653	-31	-51	743	752	791	-9	-48
Automobilistes	199	169	167	30	32	1682	1 511	1 549	171	133	2 286	2 069	2 101	217	185
Usagers de VU	15	6	16	9	-1	114	130	122	-16	-8	155	178	167	-23	-12
Usagers de PL	3	4	5	-1	-2	25	31	31	-6	-6	36	42	43	-6	-7
Autres	12	4	6	8	6	96	68	77	28	19	122	92	102	30	20
0-17 ans	47	55	60	-8	-13	499	465	482	34	17	651	615	625	36	26
18-24 ans	74	75	77	-1	-3	740	676	665	64	75	957	913	894	44	63
25-64 ans	224	174	200	50	24	1795	1 670	1 745	125	50	2 389	2 222	2 316	167	73
65 ans et plus	66	59	54	7	12	448	423	408	25	40	630	576	563	54	67
En agglomération	239	230	239	9	0	1995	1 834	1 893	161	102	2 670	2 490	2 540	180	130
Hors aggro.	141	114	129	27	12	1271	1 164	1 185	107	86	1 637	1 518	1 547	119	90
Sur autoroutes	23	19	23	4	0	204	236	221	-32	-17	308	318	311	-10	-3
Ensemble	412	363	391	49	21	3483	3 234	3 300	249	183	4 628	4 326	4 398	302	230

⚠ En cas d'absence d'information sur l'âge, le mode de déplacement ou le milieu d'une personne, la victime est uniquement comptabilisée sur la ligne « ensemble ». Les usagers d'engins de déplacement personnel sans moteur sont comptabilisés avec les piétons. Jusqu'en 2018, les EDP motorisés étaient enregistrés dans la rubrique « autres » et ne font l'objet d'un traitement spécifique que depuis 2019. Les chiffres concernant ce mode de déplacement dont la banalisation de l'usage est relativement récente, sont plus fiables depuis 2022

L'accidentalité du mois de septembre dans les départements

Carte de localisation des accidents



△ Carte mise à jour en janvier 2026

septembre 2025

Moyennes 2018-2024
sans 2020 et 2021

	accidents	tués	blessés	accidents	tués	blessés
08 - Ardennes	12	0	16	10	1	12
10 - Aube	23	0	28	41	2	52
51 - Marne	62	4	74	57	4	70
52 - Haute-Marne	8	1	14	8	1	9
54 - Meurthe-et-Moselle	56	1	78	50	4	58
55 - Meuse	7	2	7	10	2	12
57 - Moselle	34	3	41	29	4	37
67 - Bas-Rhin	47	0	65	64	4	78
68 - Haut-Rhin	36	4	45	34	3	42
88 - Vosges	25	3	26	19	3	22
Total région Grand Est	310	18	394	322	28	392