

317 Accidents	↗*	↗*
29 Tués	=*	↗*
402 Blessés	↗*	↗*

Évolution France

Les années 2020 et 2021 ne figurent pas dans ce baromètre en raison des restrictions de déplacements liées à la crise sanitaire.

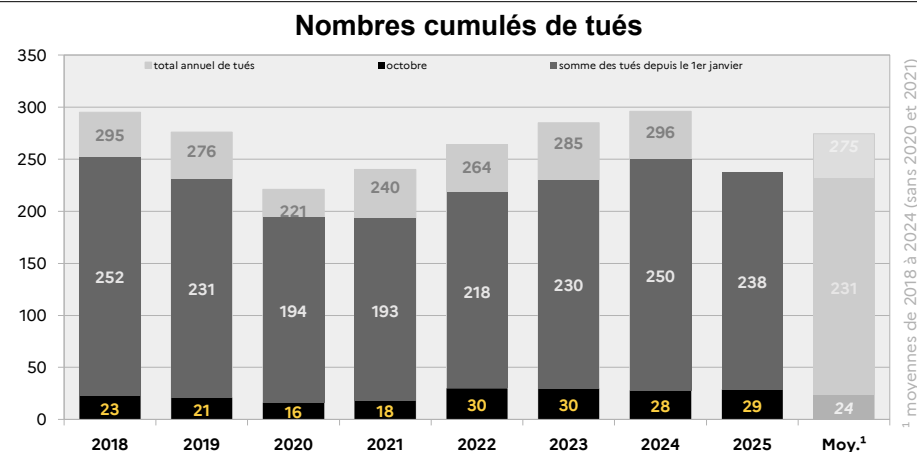
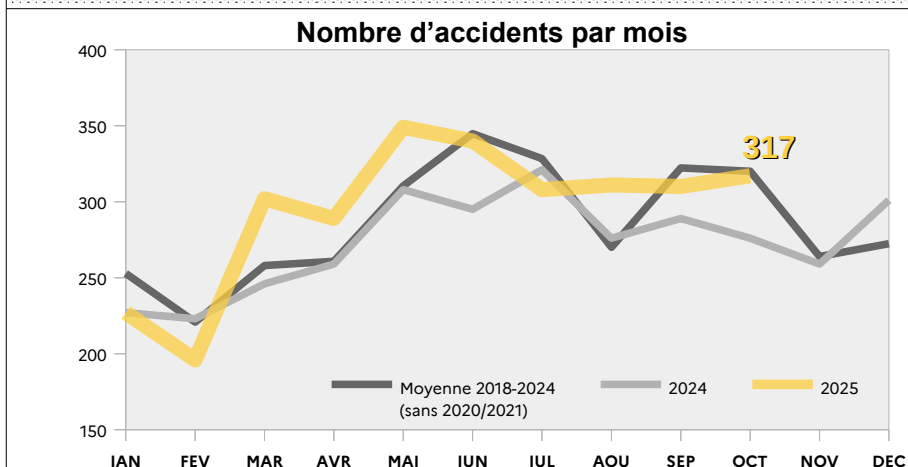
* Tendances mensuelles au niveau national et dans la région Grand Est par rapport à la moyenne des mois correspondants en 2018, 2019, 2022, 2023 et 2024.

Baromètre de l'accidentalité Octobre 2025

Données provisoires du 19/11/2025

Source : ONISR - séries labellisées. Données relatives aux accidents corporels enregistrés par les forces de l'ordre. Les données 2017 à 2023 sont définitives. Les données 2024 et 2025 sont provisoires. Les moyennes 2017-2019 sont arrondies à l'unité. Le calcul d'évolution est calculé sur les données non arrondies.

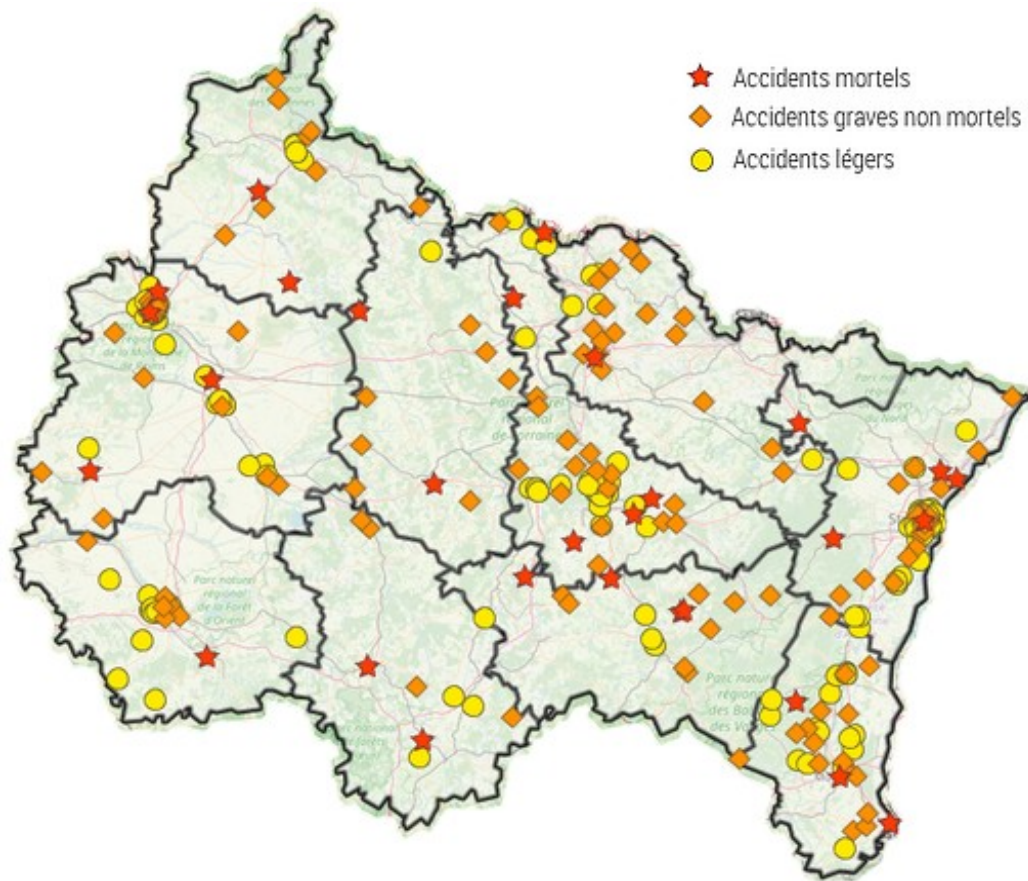
	Octobre							Cumul depuis le 1er janvier							Cumul sur les 12 derniers mois						
	2025	2024	Moy 2022-2024	2025-2024	écart	%	2025-(Moy 2022-2024)	2025	2024	Moy 2022-2024	2025-2024	écart	%	2025-(Moy 2022-2024)	Nov 2024 à Oct 2025	Nov 2023 à Oct 2024	Moy 2022-2024	2025-2024	écart	%	2025-(Moy 2022-2024)
Accidents	317	276	315	41	15%	2	1%	2 949	2 720	2 813	229	8%	136	5%	3 509	3 244	3 337	265	8%	172	5%
Tués	29	28	29	1	4%	0	-1%	238	250	233	-12	-5%	5	2%	284	305	282	-21	-7%	2	1%
Blessés	402	334	378	68	20%	24	6%	3 676	3 346	3 474	330	10%	202	6%	4 413	3 955	4 116	458	12%	297	7%



Victimes (tuées ou blessées)	Octobre					Cumul depuis le 1er janvier					Cumul sur les 12 derniers mois				
	2025	2024	Moy 2022-2024	2025-2024 écart	2025-(Moy 2022-2024) écart	2025	2024	Moy 2022-2024	2025-2024 écart	2025-(Moy 2022-2024) écart	2025	2024	Moy 2022-2024	2025-2024 écart	2025-(Moy 2022-2024) écart
Piétons	56	49	61	7	-5	478	473	492	5	-14	632	594	628	38	4
EDPm	24	21	20	3	4	218	163	151	55	67	250	188	176	62	74
Cyclistes	38	24	37	14	1	384	318	342	66	42	426	366	389	60	37
2RM	58	64	70	-6	-12	660	697	723	-37	-63	737	757	791	-20	-54
Automobilistes	218	183	191	35	27	1900	1 694	1 740	206	160	2 321	2 053	2 101	268	220
Usagers de VU	22	12	14	10	8	136	142	137	-6	-1	165	173	167	-8	-2
Usagers de PL	2	3	3	-1	-1	27	34	34	-7	-7	35	42	43	-7	-8
Autres	12	6	10	6	2	108	74	87	34	21	128	86	102	42	26
0-17 ans	70	47	56	23	14	569	512	538	57	31	674	598	625	76	49
18-24 ans	85	55	80	30	5	825	731	744	94	81	987	887	894	100	93
25-64 ans	219	198	216	21	3	2014	1 868	1 961	146	53	2 410	2 190	2 316	220	94
65 ans et plus	56	62	55	-6	1	504	485	463	19	41	624	585	563	39	61
En agglomération	240	220	242	20	-2	2235	2 054	2 135	181	100	2 690	2 444	2 540	246	150
Hors aggro.	174	115	135	59	39	1445	1 279	1 320	166	125	1 696	1 505	1 547	191	149
Sur autoroutes	13	27	30	-14	-17	217	263	251	-46	-34	294	311	311	-17	-17
Ensemble	431	362	407	69	24	3914	3 596	3 707	318	207	4 697	4 260	4 398	437	299
△ En cas d'absence d'information sur l'âge, le mode de déplacement ou le milieu d'une personne, la victime est uniquement comptabilisée sur la ligne « ensemble ». Les usagers d'engins de déplacement personnel sans moteur sont comptabilisés avec les piétons. Jusqu'en 2018, les EDP motorisés étaient enregistrés dans la rubrique « autres » et ne font l'objet d'un traitement spécifique que depuis 2019. Les chiffres concernant ce mode de déplacement dont la banalisation de l'usage est relativement récente, sont plus fiables depuis 2022															

L'accidentalité du mois d'octobre dans les départements

Carte de localisation des accidents



octobre 2025

Moyennes 2018-2024
sans 2020 et 2021

	accidents	tués	blessés	accidents	tués	blessés
08 - Ardennes	17	2	22	7	1	9
10 - Aube	27	0	47	36	3	47
51 - Marne	67	4	76	50	3	60
52 - Haute-Marne	11	2	16	11	1	16
54 - Meurthe-et-Moselle	50	4	66	50	2	61
55 - Meuse	10	3	14	11	1	13
57 - Moselle	23	1	28	35	5	44
67 - Bas-Rhin	62	5	70	63	4	78
68 - Haut-Rhin	34	4	46	43	4	50
88 - Vosges	16	4	17	13	2	17
Total région Grand Est	317	29	402	319	26	395

△ Carte mise à jour en janvier 2026