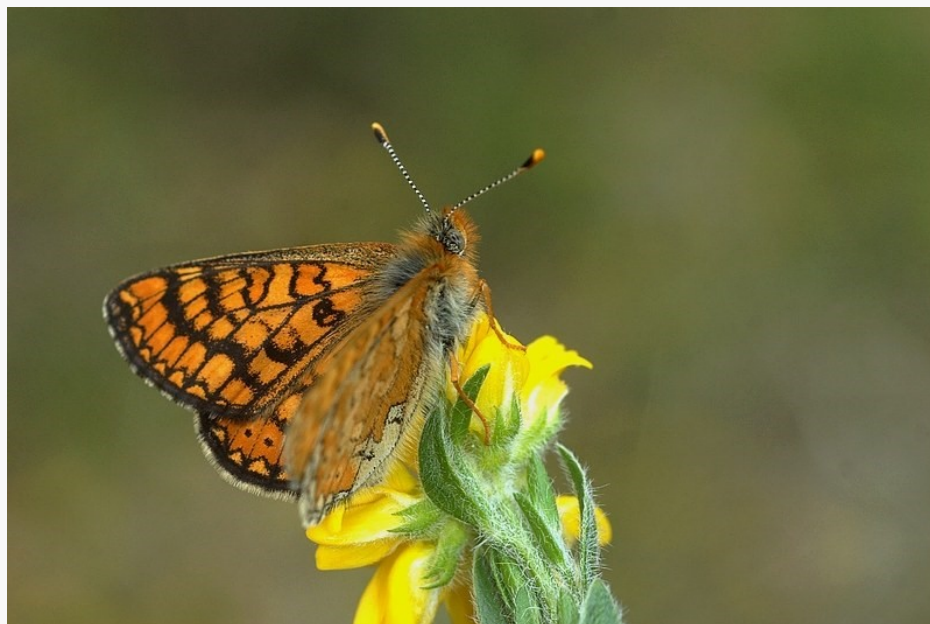


Du catalogue des stations à l'outil de stratégie d'intervention



CEN Alsace / CEN Champagne-Ardenne / CEN Lorraine

Un plan multi-espèces

30 espèces prioritaires

26 espèces complémentaires

Contexte



Choix pourtant basé sur une méthodologie sélective prenant en compte :

- La **responsabilité régionale** ;
- La **rareté régionale** (coeff. De rareté, indice de sténoécie, risques potentiels du CC...).

ESPÈCES PRIORITAIRES DU PLAN

Les espèces concernées par le plan sont les espèces du plan national présentes en Grand Est, ainsi que celles sélectionnées dans le cadre de la méthodologie mentionnée ci-dessus :

- **Zygène d'Ostérode** (*Zygaena osterodensis*)
- **Hespérie de la Bétouine** (*Muschampia floccifera*)
- **Hespérie du faux-buis** (*Pyrgus alveus*)
- **Hespérie du carthame** (*Pyrgus carthami*)
- **Hespérie des Cirses** (*Pyrgus cirsii*)
- **Culvré mauvin** (*Lycaena alciphron*)
- **Culvré des marais** (*Lycaena dispar*)
- **Culvré de la Bistorte** (*Lycaena helle*)
- **Culvré de la Verge d'Or** (*Lycaena virgaureae*)
- **Azuré du Thym** (*Pseudophilotes baton*)
- **Azuré du Genêt** (*Plebejus idas*)
- **Azuré des mouillères** (*Phengaris alcon*)
- **Azuré du Serpolet** (*Phengaris arion*)
- **Azuré des Paluds** (*Phengaris nausithous*)
- **Azuré de la Sangulsorbe** (*Phengaris teleius*)
- **Grand Sylvain** (*Limenitis populi*)
- **Nacré de la Canneberge** (*Boloria aquilonaris*)
- **Nacré de la Bistorte** (*Boloria eunomia*)
- **Mélictée des Digitales** (*Melitaea aurelia*)
- **Mélictée des Scableuses** (*Melitaea parthenoides*)
- **Damier de la Succise** (*Euphydryas aurinia*)
- **Damier du Frêne** (*Euphydryas maturna*)
- **Mercure** (*Arethusana arethusa*)
- **Agreste** (*Hipparchia semele*)
- **Petit Sylvain** (*Hipparchia alcyone*)
- **Sylvain helvétique** (*Hipparchia genava*)
- **Grand Sylvain** (*Hipparchia fagi*)
- **Fadet des tourbières** (*Coenonympha tullia*)
- **Bacchante** (*Lopinga achine*)
- **Moiré variable** (*Erebia manto*)

L'intégration de 26 espèces complémentaires en Grand Est, a été réalisée avec la même méthodologie. Il s'agit de taxons de moindre enjeu patrimonial, mais dont la rareté, le déclin ou la responsabilité régionale sont suffisamment importantes pour qu'elles bénéficient d'une surveillance. Elles sont présentées dans le volet 2 consacré aux espèces.

Contexte



De nombreuses données accumulées

Plusieurs milliers de données

Grande hétérogénéité :

- Précision des données (collections, biblio, bdd)
- Type de données (points, polygones)
- Fraicheur de la donnée (cohérence avec la trame paysagère actuelle)



Besoin de « structurer » l'information, des données à la station

Contexte



- ➔ Cohérence avec le contexte actuel + prise en compte des exigences des taxons (à minima)
- ➔ Enjeux localisés pour identifier plus finement (urgences, besoin d'interventions, appropriation locale)

Le projet



La première étape : le catalogue des stations

Espèces prioritaires dans un premier temps

Analyse des exigences écologiques des espèces
à minima : plantes-hôtes, habitats, structure paysagère

Regroupement des données en stations

2021 : test sur 3 espèces



Ex. du Damier de la succise

Qu'est ce qu'une station ?

Besoin de la définir pour un taxon

Besoin de la décrire

Le projet



→ Création d'un fiche station avec 2 types d'éléments

- Infos « statiques » (localisation, topographie, créateur...)
- Données « dynamiques » (présence/absence de l'espèce, état de santé, usage, contexte, interventions à prévoir...)

→ 1 station, X états

Données générales

Créateur*

Demerges David

Observateur - Je suis le* :

Propriétaire

Nom usuel de la station

Pelouse des Corbeaux

Type de propriété*

Privé

Topographie

Versant

Departement

88

Intercommunalité

CC des Ballons des Hautes-Vosges

Commune

Rupt-sur-Moselle

Usage(s) observé(s)*

- Non renseigné
- Chasse
- Ornemental
- Protection de la biodiversité

- Abandonné
- Collecte ruissellement
- Patrimoine culturel / paysager
- Réserve incendie

- Abreuvoir aménagé
- Inconnu
- Pêche

- Abreuvoir non aménagé
- Lagunage
- Pédagogique

Pâturage

- Oui
- Non

Présence de déchets*

- Non renseigné
- Déchets recyclables (verre, plastique, métal)
- Ordures ménagères

- Aucun
- Déchets verts (taille de haie, tonte...)

- Déchets dangereux (solvant, huile, batterie...)
- Électroménager

- Déchets inertes (gravats)
- Meubles

Situation

Contexte

- Non renseigné
- Bois de résineux
- indéterminé
- Marais
- Prairie mésophile

- Annexe routière / ferroviaire
- Carrière
- Jardin, parc, cour (de ferme)
- Marais continental salé ou saumâtre
- Tourbière acide

- Bas-marais / tourbière alcaline
- Culture
- Lande humide
- Pelouse sèche

- Bois de feuillus
- Fourrés, bosquets
- Lande sèche
- Prairie humide

Le projet



Une approche permettant un suivi précis des stations

On conserve l'historique
des stations :

- Analyse diachronique
- **Evaluations**



Plan national d'actions
en faveur des
papillons de jour

2018 - 2028

Un outil partagé

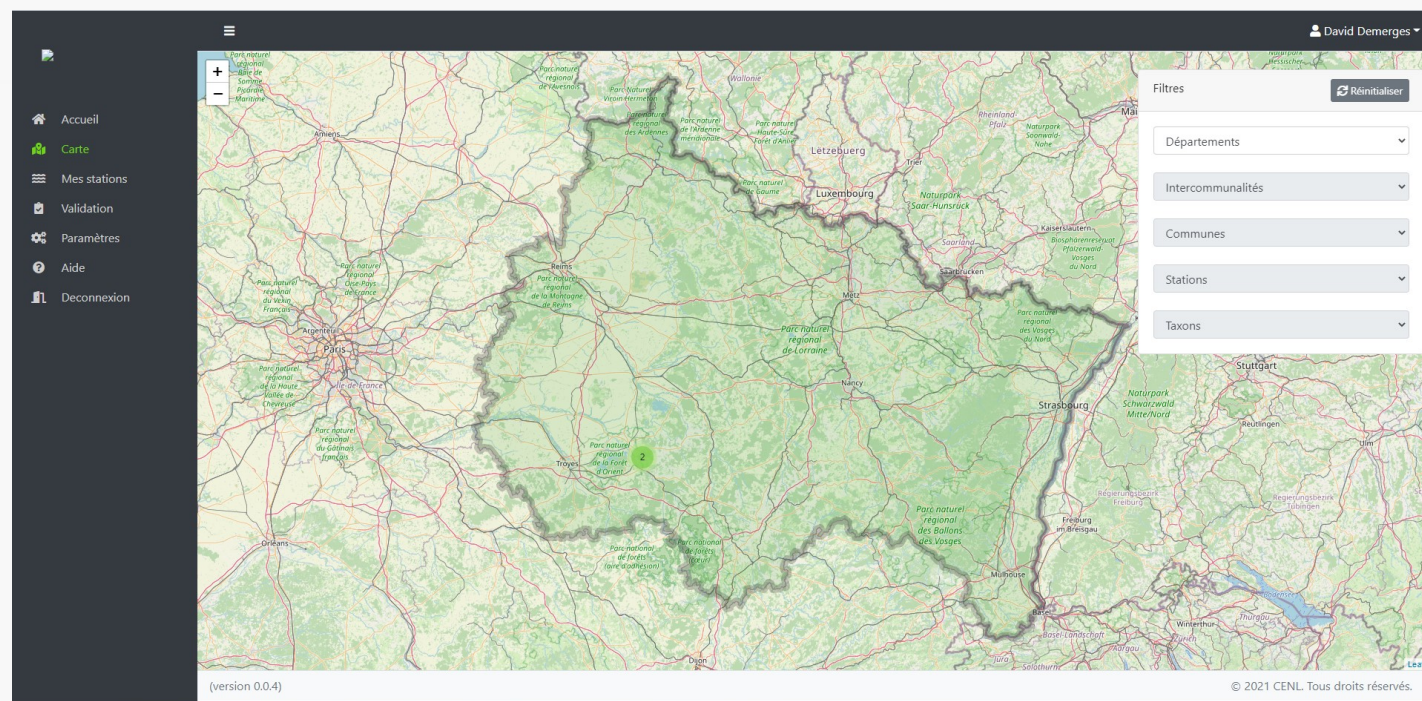
En ligne

Gestion de droits par
acteur et territoire

Gestion de la sensibilité
des données

Visuel carto + filtres

Visuel des fiches et de
leurs états (1 ou X sp.)



Le projet



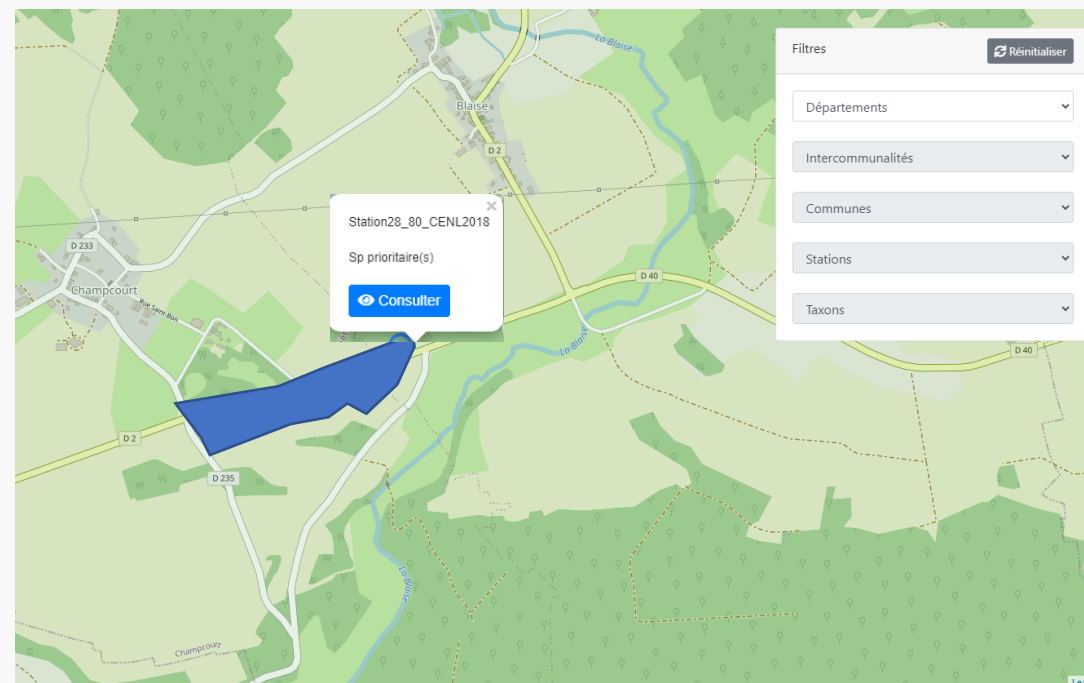
Un outil pour tous !

Acteurs du Plan

DREAL, OFB, ?

- ➔ Accessibilité ++
- ➔ Intérêt pour gouvernance inter-animateurs papillons
- ➔ Meilleure prise en compte des enjeux PRA
- ➔ Mise à jour régulière
- ➔ Liste de visites annuelles de stations

Le projet



Le projet



Du catalogue à une stratégie d'intervention ?

Catalogue avec plusieurs centaines de stations.

Des stations avec 1 ou X espèces, prioritaires ou complémentaires

Des déclins généraux ou localisés hétérogènes

Des enjeux et des pressions hétérogènes sur les paysages et leurs territoires

→ Comment prioriser notre intervention ?

d'animation foncière,
de sensibilisation,
de mise en protection,
de connaissance/suivi

→ **Besoin d'une stratégie d'intervention à diverses échelles**

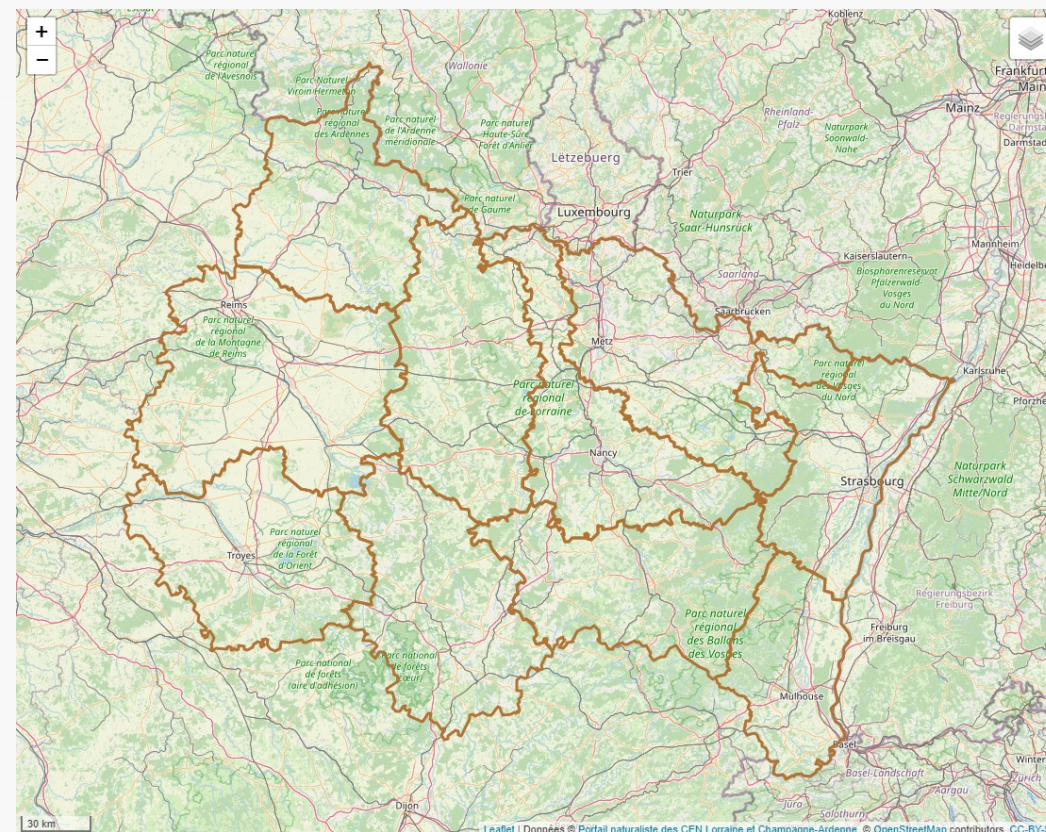
Le projet



Vers une stratégie d'intervention

Méthode qui doit être simple
(1^{re} phase de développement) :

Prise en compte des différentes
échelles d'intervention (du
régional au local)



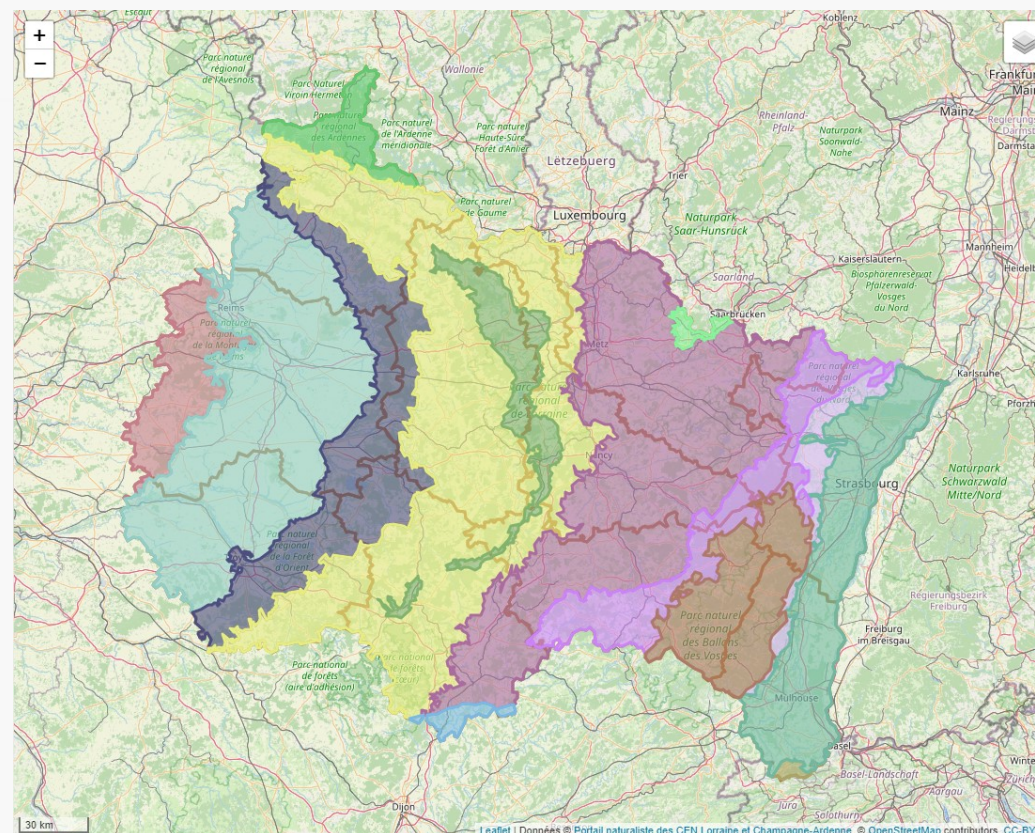
Le projet



Vers une stratégie d'intervention

Méthode qui doit être simple
(1^{re} phase de développement) :

Prise en compte des différentes
échelles d'intervention (du
régional au local)



Le projet



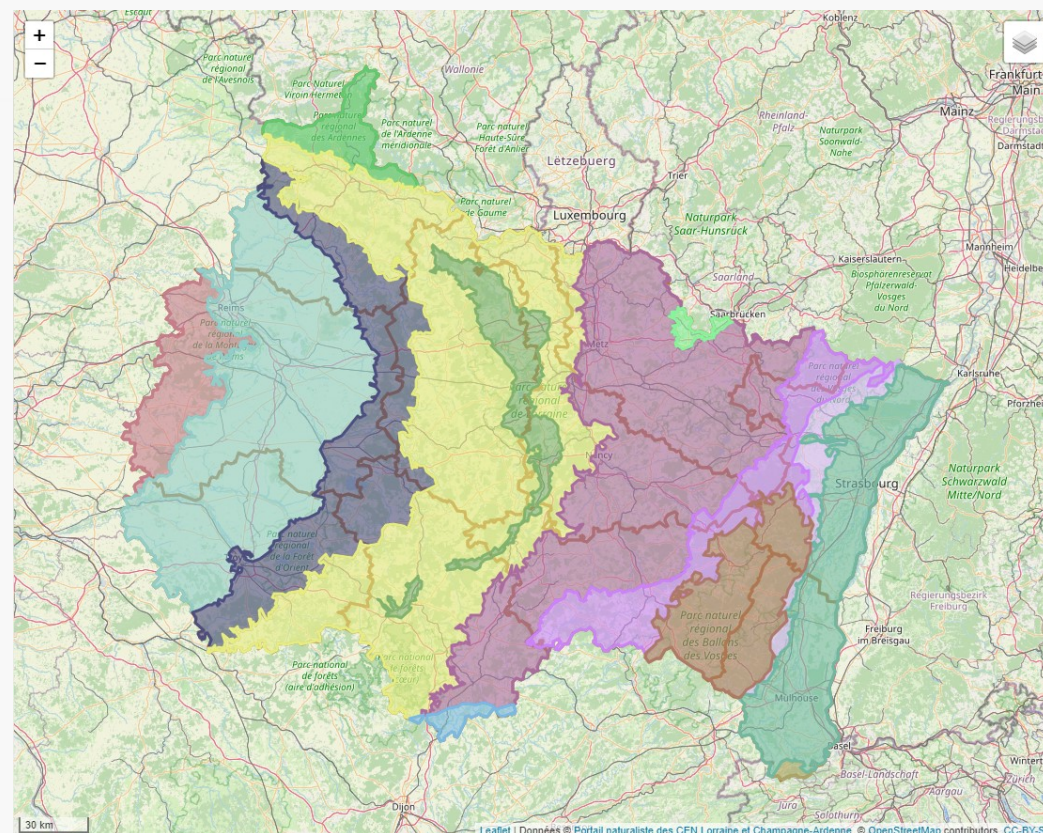
Vers une stratégie d'intervention

Méthode qui doit être simple
(1^{re} phase de développement) :

Prise en compte des différentes
échelles d'intervention (du
régional au local)

Appropriation des différents
acteurs

Capacité à être utilisable pour
d'autres groupes taxonomiques



Le projet



Vers une stratégie d'intervention

Exemples de paramètres

Attribution d'un poids espèces (nb, prioritaires / complémentaires)

Répartition par territoires

Pression sur les territoires, les milieux

Trames locales (TVB, thermophile)

Capacité à intervenir/ancrage territorial

(...)

Avoir une approche indépendamment des moyens / outils mobilisables

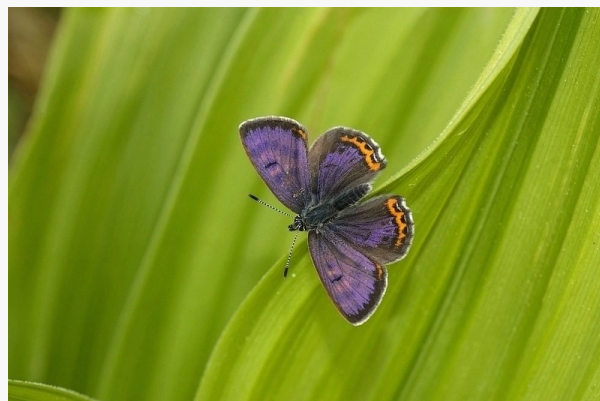


Le projet



Des objectifs concrets

Catalogue des stations	Stratégie d'intervention
Evaluation de la gestion de sites protégés (« états » des stations)	Listes de stations prioritaires d'intervention (courrier, animation foncière, mise en protection) ➔ « Les 10 sites de l'année »
Surveillance et veille sur des projets d'aménagements (Services OFB, DREAL)	Suivi des stations prioritaires d'intervention
Information des propriétaires sur les stations courantes	Appui sur les collectivités (EPCI, PNR...)



Le projet



Catalogue et stratégie d'intervention partagés

Stage CEN Lorraine en 2021

« Un catalogue pour mieux connaître et protéger les stations des espèces menacées »

Méthodologie du catalogue descriptif des stations GE

Test sur plusieurs espèces



Le projet



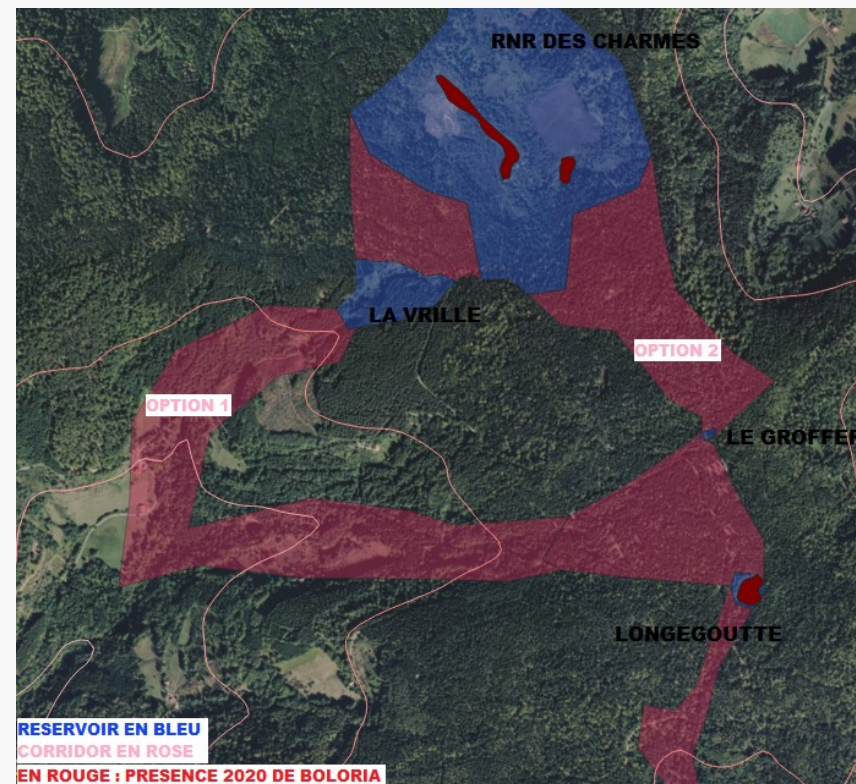
Catalogue et stratégie d'intervention partagés

Stage CEN Lorraine en 2021

« Un catalogue pour mieux connaître et protéger
les stations des espèces menacées »

Méthodologie du catalogue descriptif des stations GE

Test sur plusieurs espèces



Catalogue et stratégie d'intervention partagés

Stage CEN Lorraine en 2021

« Un catalogue pour mieux connaître et protéger les stations des espèces menacées »

Elaboration de la stratégie régionale d'intervention :
1^{ère} version

Mobilisation de données du réseau

Partage des réflexions, et mise à disposition du catalogue test (accès privés) sur la future plateforme internet de la DRPNA papillons menacés fin été 2021.

Le projet



Discussions



Une ouverture du catalogue et de la stratégie à d'autres PRA ?

