

Species

Expertises entomologiques



Osmoderma eremita

19 novembre 2021

Species

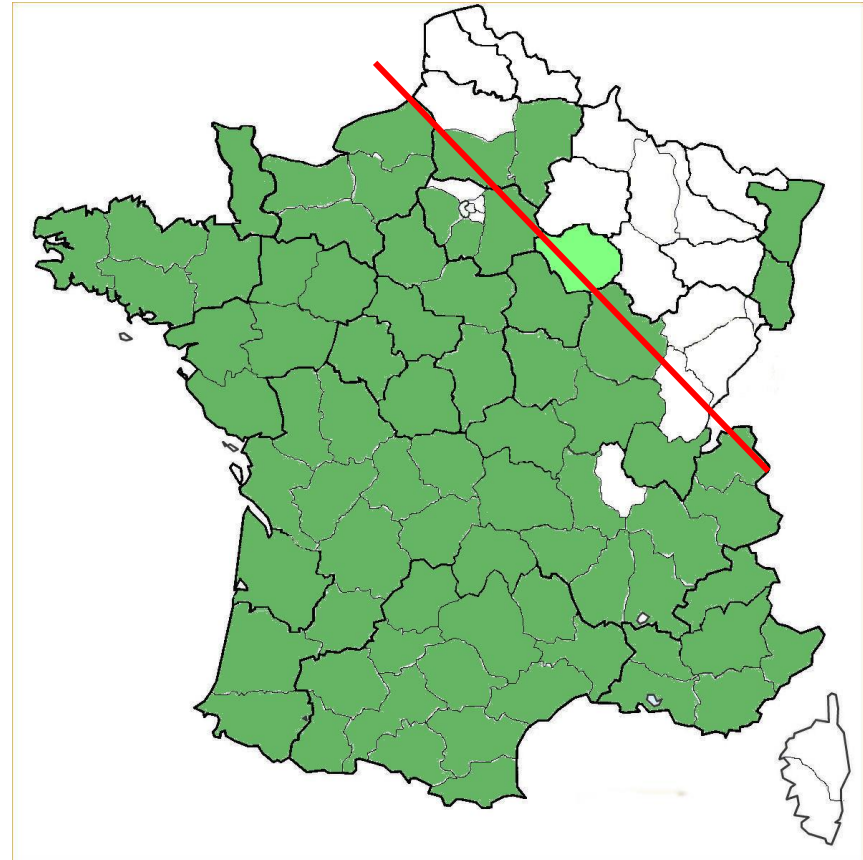


Expertises entomologiques

Répartition



Osmoderma eremita
20 - 35 mm



19 novembre 2021

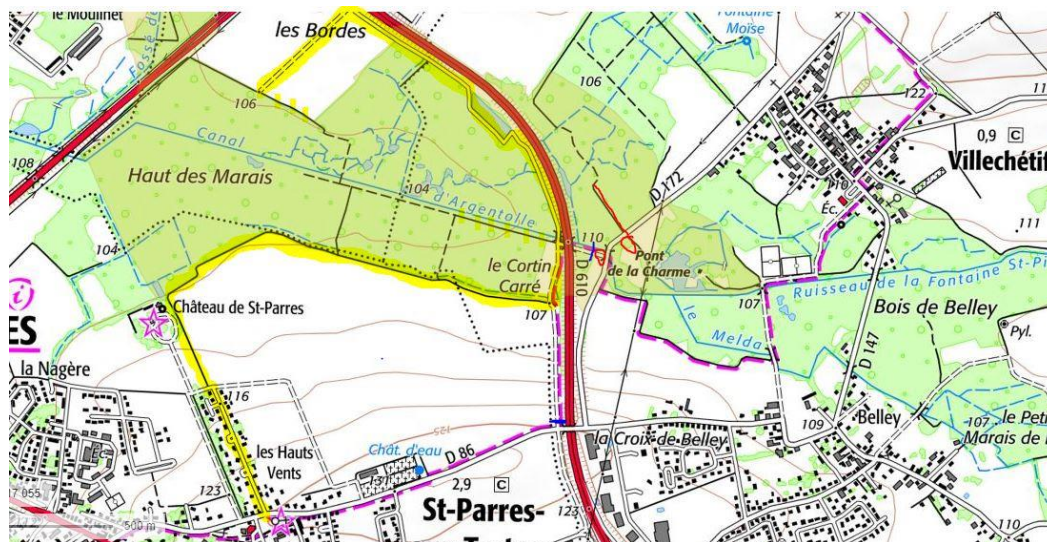


Répartition

Les dernières captures auboises se situent à l'est de Troyes et notamment dans le marais de Villechétif, site N2000 géré par le CEN Champagne-Ardenne



Osmoderma eremita
20 - 35 mm



Species

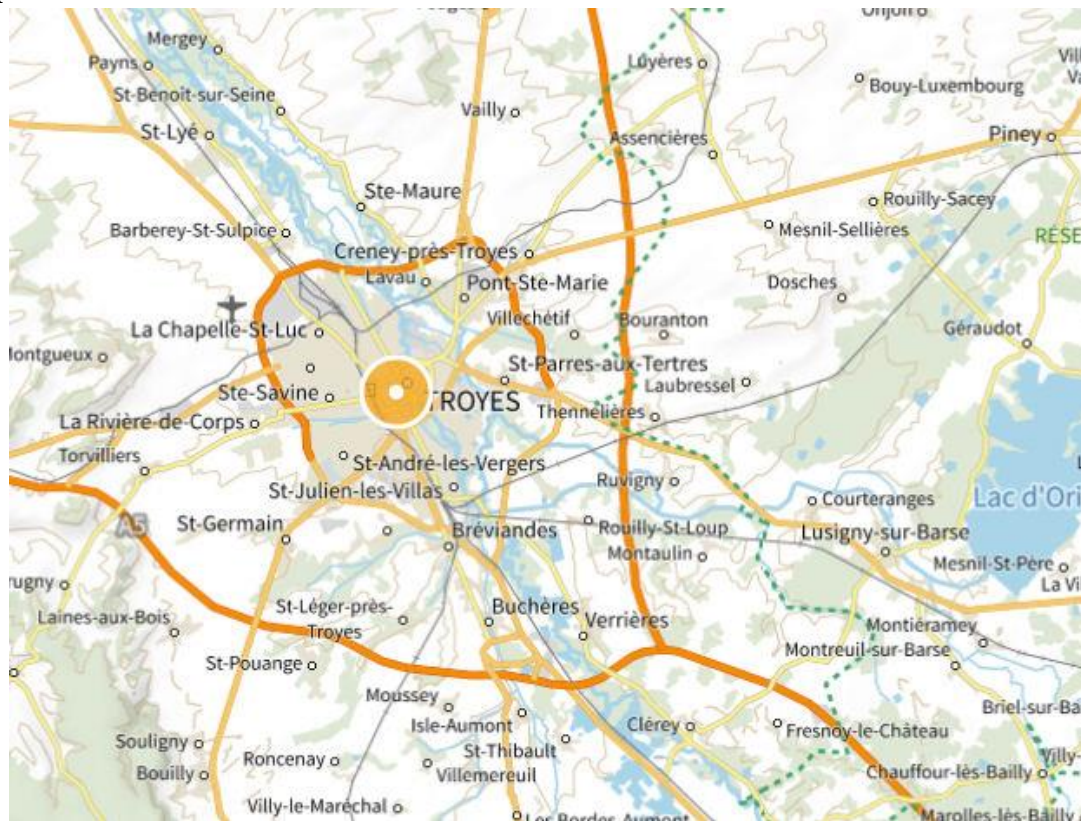


Expertises entomologiques

Répartition



Osmoderma eremita
20 - 35 mm



19 novembre 2021

Species

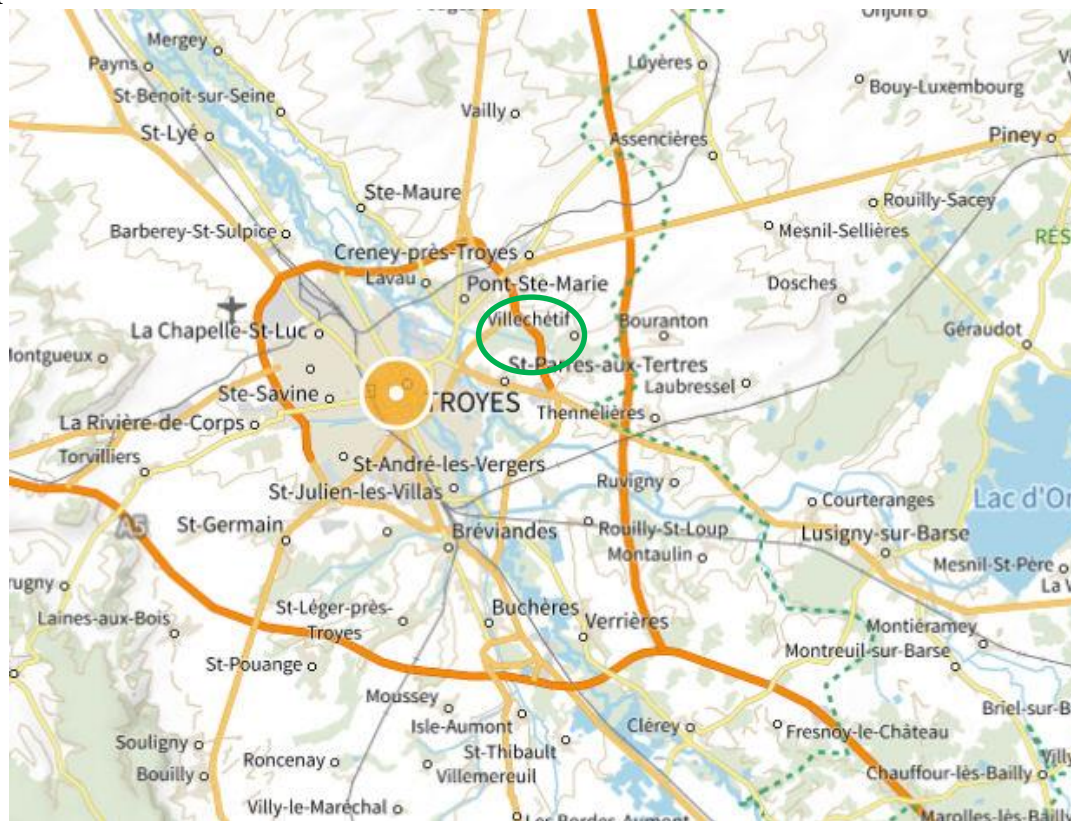


Expertises entomologiques

Répartition



Osmoderma eremita
20 - 35 mm



19 novembre 2021

Species

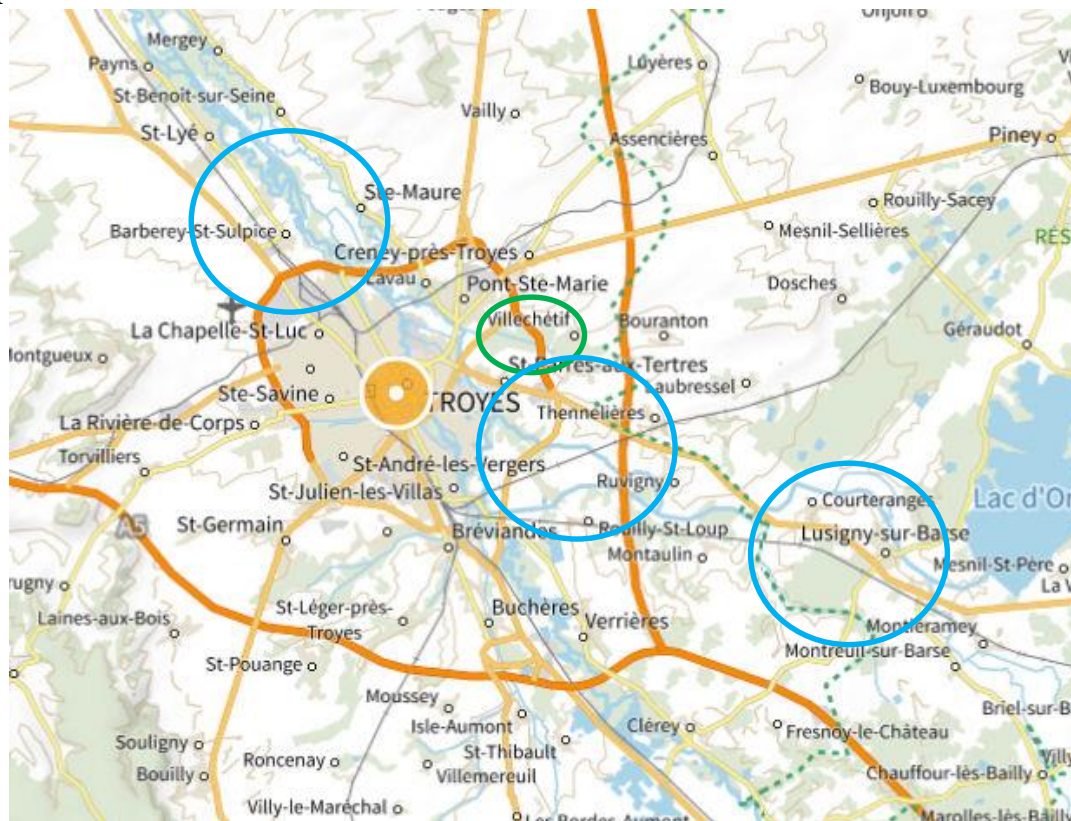


Expertises entomologiques

Répartition



Osmoderma eremita
20 - 35 mm



19 novembre 2021

Species

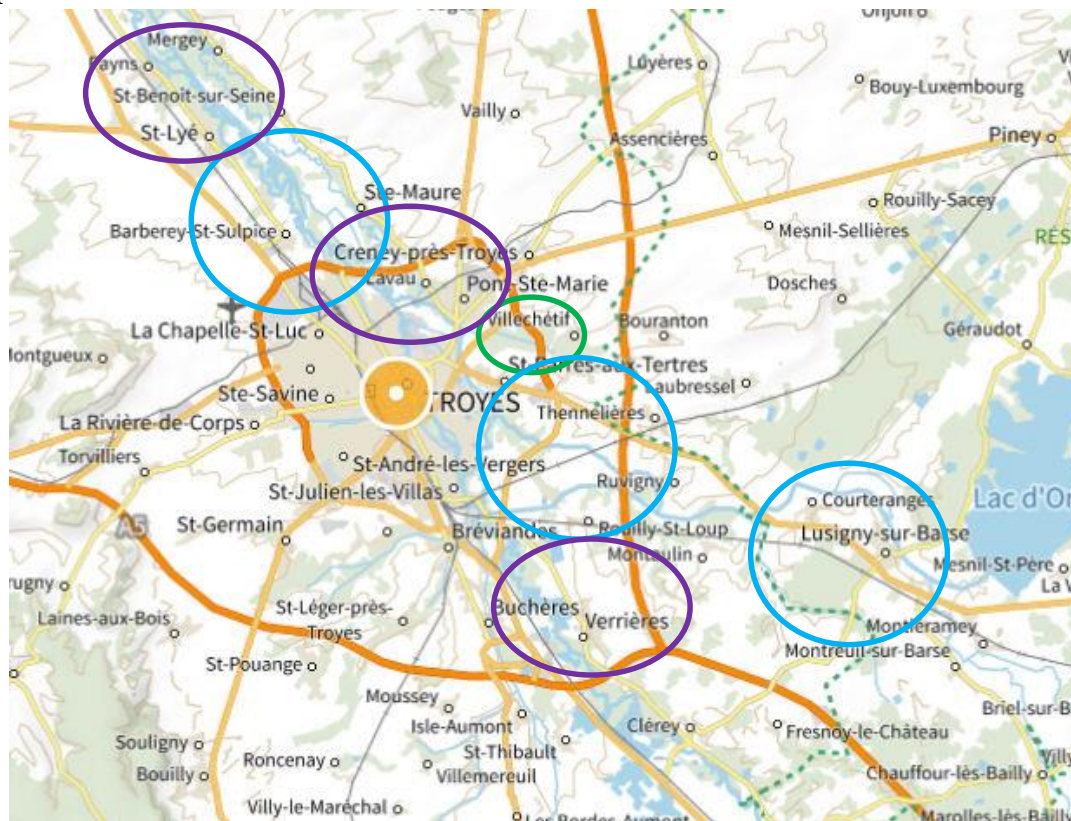


Expertises entomologiques

Répartition



Osmoderma eremita
20 - 35 mm



19 novembre 2021

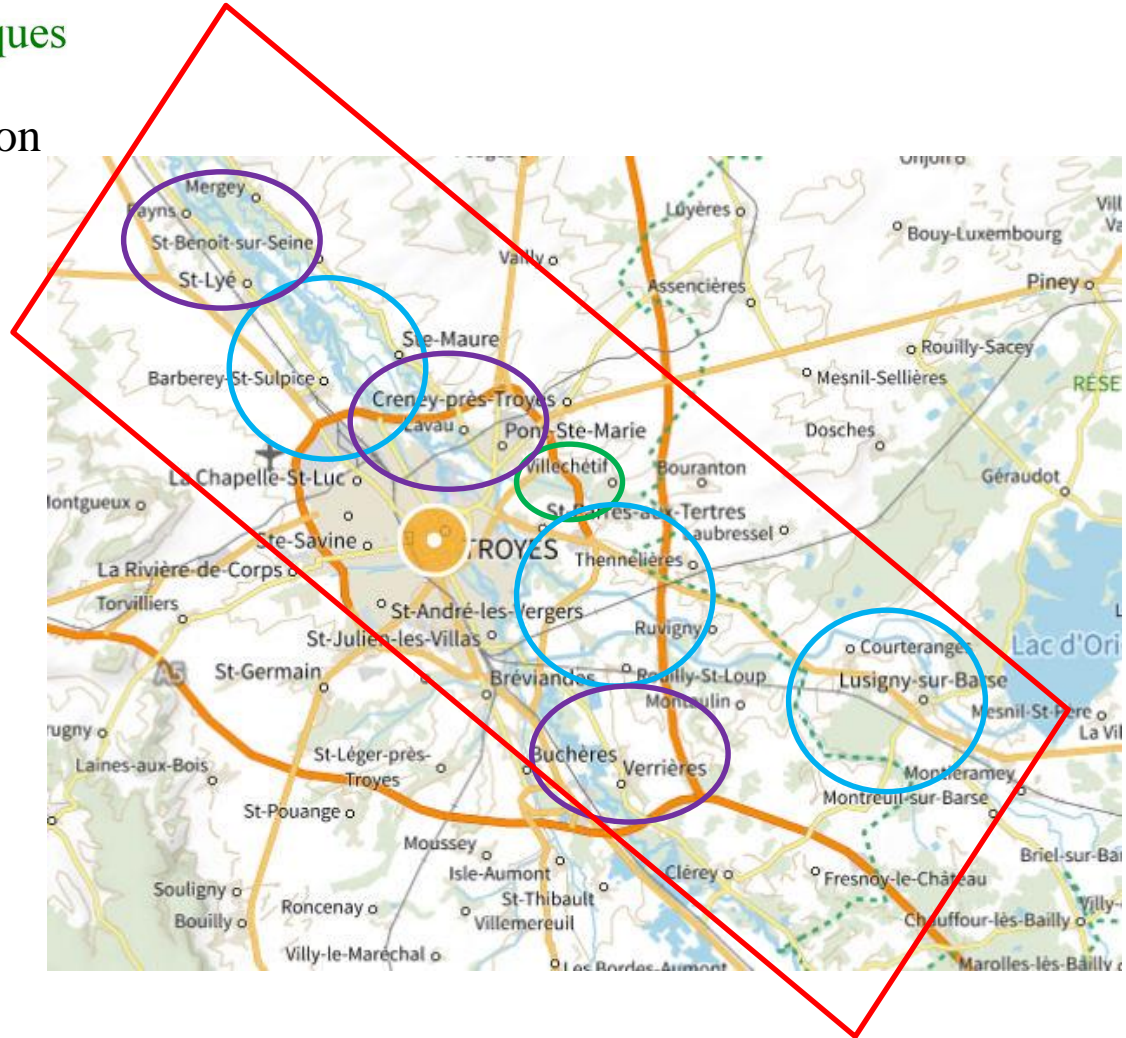
Species

Expertises entomologiques

Répartition



Osmoderma eremita
20 - 35 mm



19 novembre 2021

Species

Expertises entomologiques

Habitus



Cetonischna speciosissima
Taille : 20-27 mm



Figure 11
Liocola marmorata
Taille : 19-25 mm



Potosia cuprea
Taille : 17-22 mm



Osmoderma eremita
20 - 35 mm



Potosia fieberi
Taille : 18-21 mm



Figure 13
Gnorimus nobilis
Taille : 15-18 mm



Figure 12
Gnorimus variabilis
Taille : 17-22 mm

19 novembre 2021

Species

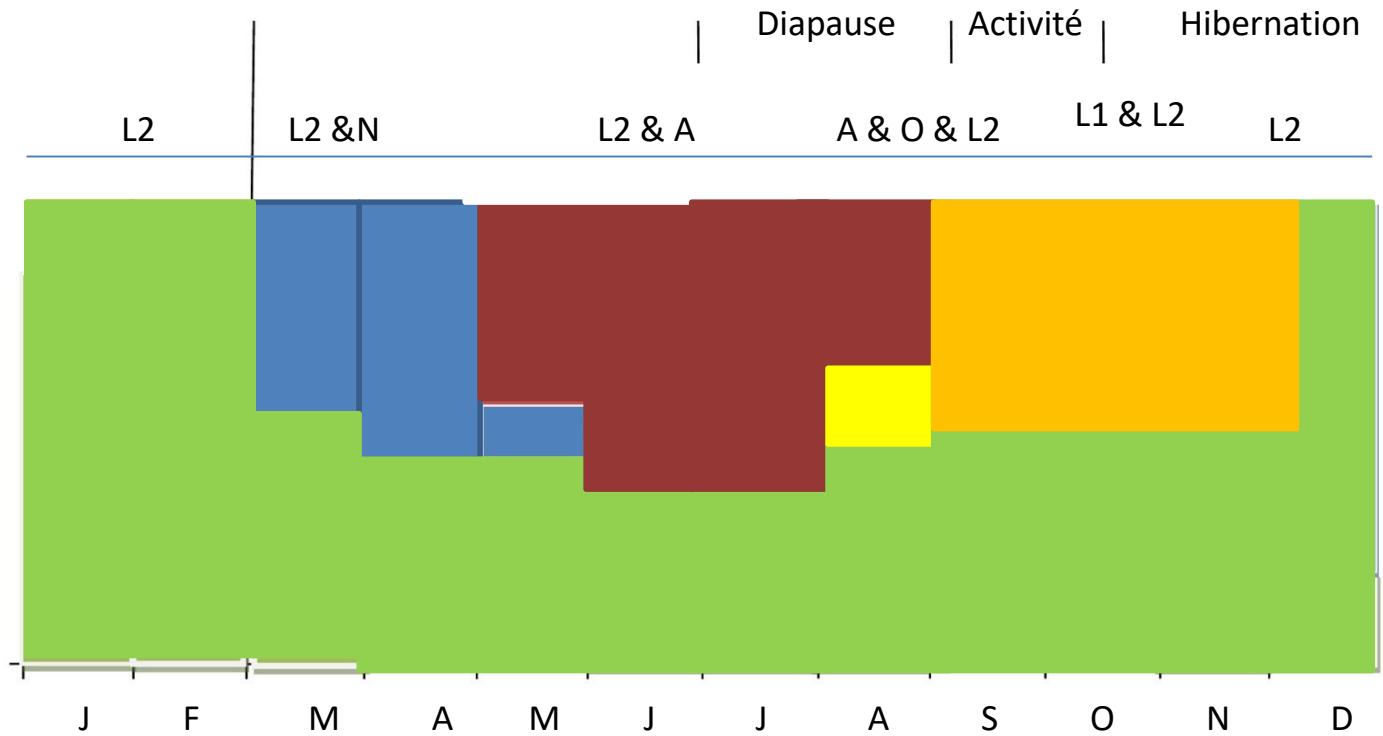
Expertises entomologiques

Phénologie



Osmoderma eremita
20 - 35 mm

En vert F1
En rouge larves
En bleu F2



Species



Expertises entomologiques

Biotopes



Osmoderma eremita
20 - 35 mm

- dans les parcs, les allées, les arbres d'ornement, plus rare en forêt

19 novembre 2021

Species



Expertises entomologiques

Biotopes



Osmoderma eremita
20 - 35 mm

- dans les parcs, les allées, les arbres d'ornement, plus rare en forêt
- arbres anciens, principalement des feuillus

19 novembre 2021

Species



Expertises entomologiques

Biotopes



Osmoderma eremita
20 - 35 mm

- dans les parcs, les allées, les arbres d'ornement, plus rare en forêt
- arbres anciens, principalement des feuillus
- présence d'une ou plusieurs cavités

19 novembre 2021

Species



Expertises entomologiques

Biotopes



Osmoderma eremita
20 - 35 mm

- dans les parcs, les allées, les arbres d'ornement, plus rare en forêt
- arbres anciens, principalement des feuillus
- présence d'une ou plusieurs cavités
- cavités en général vastes, bien exposées au soleil, mais pas à la pluie

19 novembre 2021

Species



Expertises entomologiques

Biotopes



Osmoderma eremita
20 - 35 mm

- dans les parcs, les allées, les arbres d'ornement, plus rare en forêt
- arbres anciens, principalement des feuillus
- présence d'une ou plusieurs cavités
- cavités en général vastes , bien exposées au soleil, mais pas à la pluie
- ouverture surtout vers le sud, de taille variable

19 novembre 2021

Species



Expertises entomologiques

Biotopes



Osmoderma eremita
20 - 35 mm

- Dans les parcs, les allées, les arbres d'ornement, plus rare en forêt
- Arbres anciens, principalement des feuillus
- Présence d'une ou plusieurs cavités
- Cavités en général vaste, bien exposées au soleil, mais pas à la pluie
- Ouverture surtout vers le sud, de taille variable
- Cohabitation possible avec mammifères ou des oiseaux

19 novembre 2021

Species



Expertises entomologiques

Alimentation

Larve

Terreau et feuilles issus de la décomposition du bois et des apports extérieurs



Osmoderma eremita
20 - 35 mm

19 novembre 2021

Species

Expertises entomologiques

Alimentation



Osmoderma eremita
20 - 35 mm

Larve

Terreau et feuilles issus de la décomposition du bois et des apports extérieurs

adulte

Rien, s'il reste dans sa cavité, mais les individus en pérégrination peuvent se nourrir de fruits murs.

Species

Expertises entomologiques

Espèces cohabitantes



Osmoderma eremita
20 - 35 mm



Larve de Cetoniidae



Prynichus sp.



Liocola marmorata

Espèces prédatrices



Larve d'Elateridaes



Elater ferrugineus

19 novembre 2021

Species

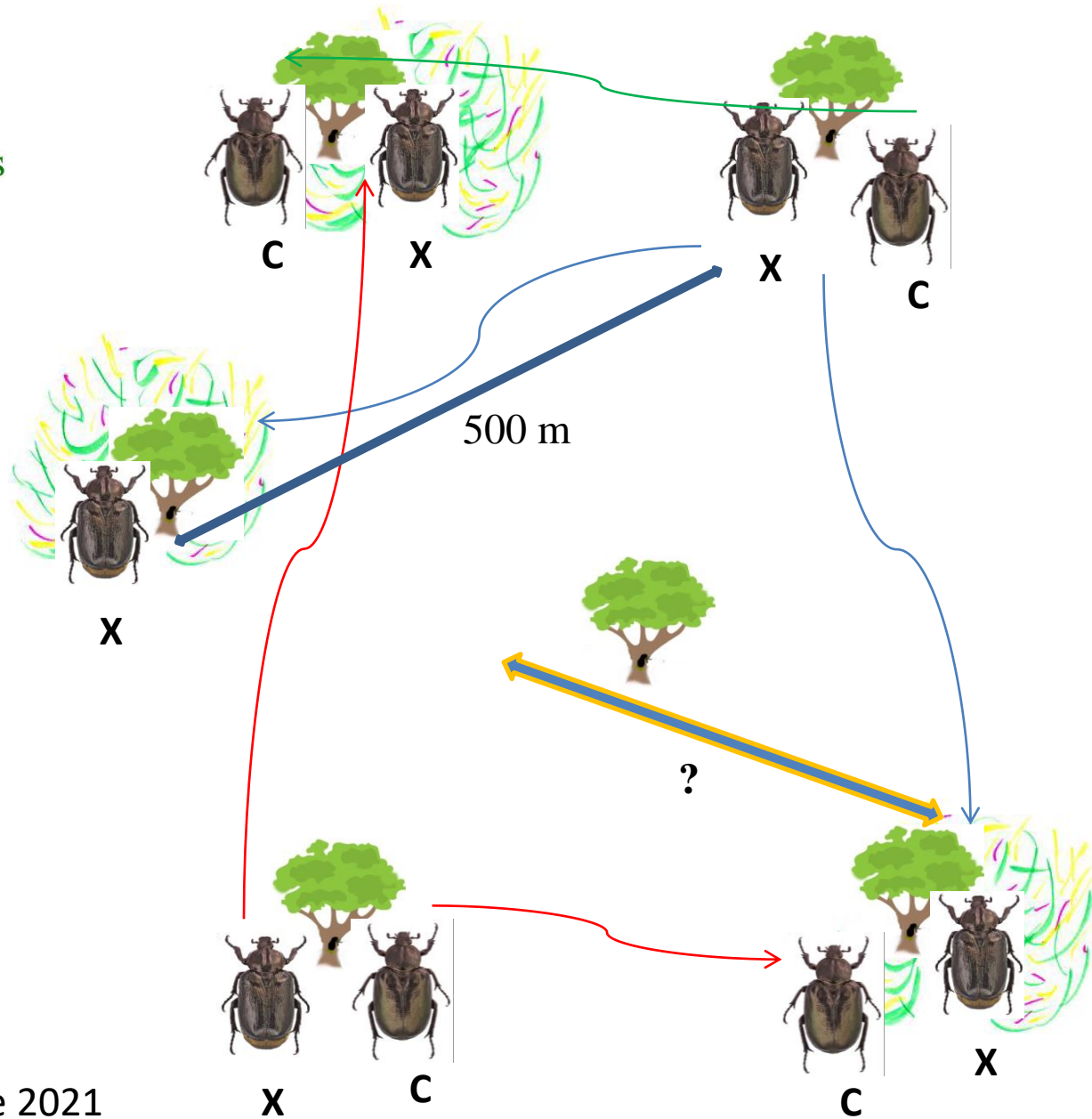


Expertises entomologiques

Biologie



Osmoderma eremita
20 - 35 mm



19 novembre 2021



Menaces



Osmoderma eremita
20 - 35 mm

Les menaces sur l'habitat sont importantes:

- Diminution de l'habitat ancestral du pique-prune qui se composait de vieilles forêts peu exploitées, vastes et riches en arbres à cavités
- Diminution des haies entre parcelles ou le long des cours d'eau
- Réduction des biotopes favorables avec le temps (pas de création de nouveaux arbres 'têtards', disparition des plus vieux, destruction des arbres par la production de branches plus grosses qui décentrées les affaiblissent ...)
- Aménagements divers (remembrements, abattages ou arrachages d'arbres favorables mais considérés souvent à tort comme dangereux et peu esthétiques)
- Remplacement de vieux arbres par des plus jeunes
- Etc...

Species

Expertises entomologiques

Recherche



Osmoderma eremita
20 - 35 mm

Active

Exploration des cavités

Recherche directe des individus dans les grandes cavités



Passive

Piège 'interception'

Piège à phéromones



Species



Expertises entomologiques

Recherche

Active

Recherche des
arbres favorables
par un chien dressé



Osmoderma eremita
20 - 35 mm



19 novembre 2021

Species

Expertises entomologiques

Recherche

Active

Recherche dans
les arbres favorables
Par un chien dressé



Passive



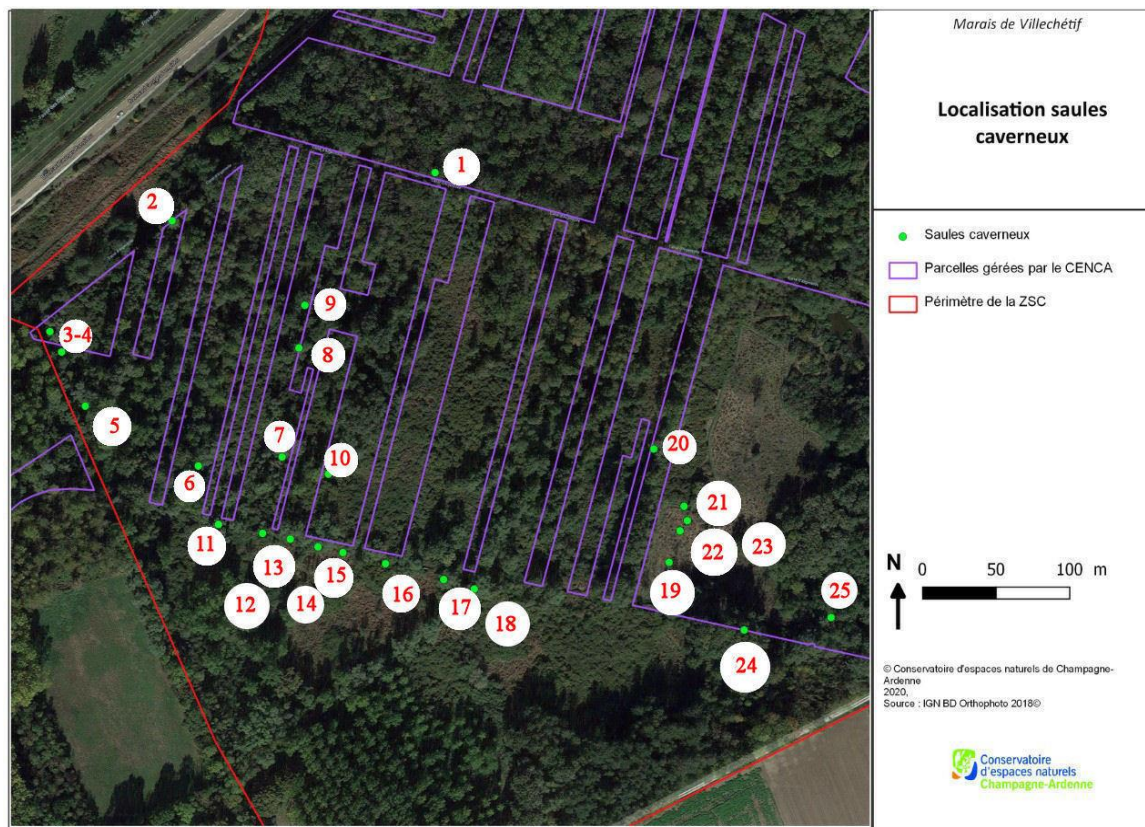
Osmoderma eremita
20 - 35 mm

19 novembre 2021

Campagne 2021



Osmoderma eremita
20 - 35 mm



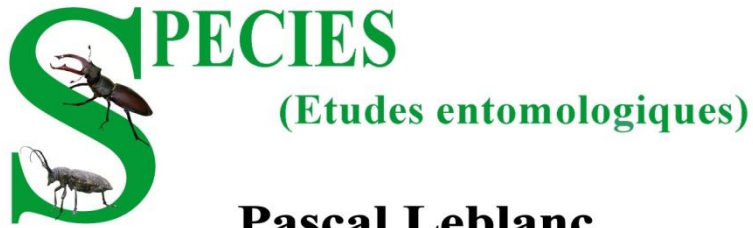
19 novembre 2021

Campagne 2021



Osmoderma eremita
20 - 35 mm

FICHE N°	Observateur NOM :	PRENOM :	ORGANISME :
DEPART :	Commune :	Lieu-dit :	GPS oui/non
Essence :		Nom latin :	
Renseignement sur arbre :		Renseignement sur cavité :	
Hauteur fût :		Hauteur cavité/sol :	
Circonférence :		taille ouverture :	
Age estimé :		présence terreau oui / non / ??	
Etat :		si oui quantité estimée	
Observation :		Présence Osmoderma oui / non / ??	
		Observations :	
Propriétaire	NOM :	PRENOM :	ORGANISME :



Pascal Leblanc

Identifications, inventaires et analyses
Etudes d'impacts et plans de gestion
Formations théoriques et pratiques

7, rue du maréchal Leclerc 10600 La Chapelle-Saint-Luc

03 25 71 60 41 / 06 15 51 28 78

Species10@outlook.fr

SIRET : 538 261 298 00011

Merci de votre attention



19 novembre 2021