



Site classé

Date de protection : 27 oct. 2008 ~ Superficie : 1 300 ha

Le site de Bois le Prêtre

Communes de Montauville, Fey-en-Haye, Norroy-lès-Pont-à-Mousson, Pont-à-Mousson

Site de mémoire de la Grande Guerre, ce territoire a connu de terribles combats. Situé sur les revers des Côtes de Moselle, le site du Bois le Prêtre bénéficie d'une situation stratégique sur la RD 958 vers la vallée de la Moselle.

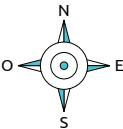
Fin 1914, la 73^{ème} division française se retrouve face au Bois le Prêtre, qui désormais sera l'objectif unique. La situation sur cette partie du front de l'Est était cruciale. L'occupation de Bois-le-Prêtre, dont les lisières ouest et nord-ouest procuraient des vues sur le plateau en direction des Côtes de Meuse et quelques échappées sur la vallée du Trey, était une des conditions préalables de cette vaste opération de reconquête du saillant de Saint-Mihiel. De leur côté, les Allemands y attachaient une grande importance, puisque la possession du bois protégeait leur position à Saint-Mihiel, mais aussi garantissait l'important nœud de communications d'Arnaville, par où leurs troupes montaient au front depuis Metz. Incapable d'emporter la décision stratégique, les armées ennemies

vont s'enterrer l'une face à l'autre sur un front défensif continu ; des dizaines de kilomètres de tranchées ont été ouvertes.

Un véritable enfer va alors se déchaîner, et Bois-le-Prêtre va connaître toutes les horribles stratégies guerrières :

- guerre de position avec des lignes ennemies distantes de 10 à 15 mètres seulement,
- guerre des mines où des galeries creusées sous les positions ennemies, bourrées d'explosifs, provoquaient de terribles explosions, pulvérisant et projetant dans les airs hommes, arbres, ferrailles et creusant d'énormes cratères,
- gaz asphyxiants et jets de pétrole enflammé.

Les croix blanches du cimetière du Pétant rappellent aux passants le passé sanglant des lieux.



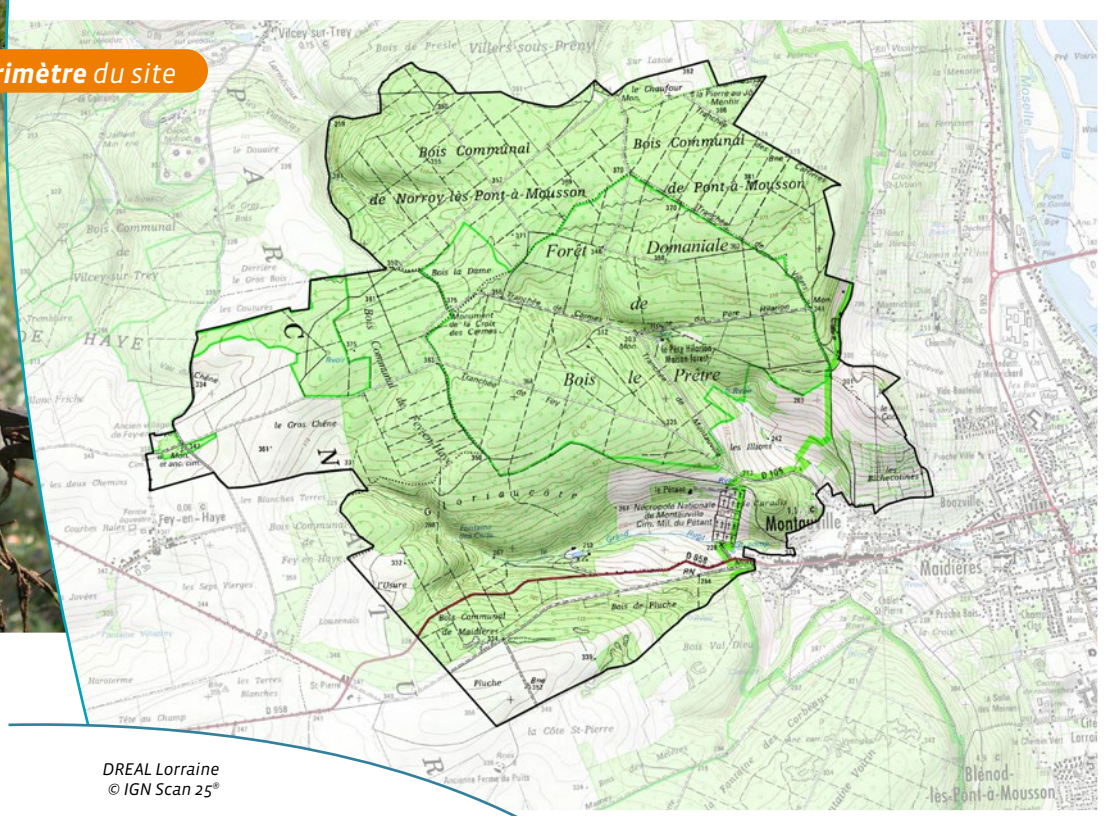
Forêt dévastée

Critères de classement

→ Historique



Le site de Bois le Prêtre



- 1 ~ Forêt dévastée
- 2 ~ Tranchée
- 3 ~ Cimetière du Pétant
- 4 ~ Barbelés témoins de ce champ de bataille

Inventaires - Autres mesures de protection

→ Néant

Références juridiques

Les sites classés sont des lieux dont le caractère exceptionnel justifie une protection de niveau national, sur la base de critères pittoresques, historiques, scientifiques, artistiques, ou légendaires.

La protection site classé est régie par les [articles L341-1 à L341-22 du code de l'environnement](#). Elle entraîne une servitude sur le bien protégé. Toute modification de l'état ou de l'aspect du site classé doit faire l'objet d'une autorisation spéciale de l'Etat.

Pour plus d'informations

www.lorraine.developpement-durable.gouv.fr — Rubrique Ressources et Milieux Naturels

Contact srmn.dreal-lorraine@developpement-durable.gouv.fr - 03 87 56 42 64

