



**Site classé**

Date de protection : **28 janvier 1997** ~ Superficie : **294 ha**

## Château de Fléville, son parc et le vallon nord

Commune de Fléville-devant-Nancy

Le château de Fléville se découvre dans un cadre paysager verdoyant d'exception.



C'est un témoin unique du Moyen-Âge et de la Renaissance en Lorraine. Il a été érigé en 1533 sur l'emplacement d'un premier château, sur un plan carré avec une cour centrale. Adossé à un donjon féodal (1320), la façade principale est parcourue par un balcon reflétant l'influence italienne de la Renaissance en Lorraine. Il se contemple dans un environnement exceptionnel : son jardin à thèmes et son parc boisé de 20 ha, initialement à la française, est transformé en jardin romantique au 19<sup>e</sup> siècle par Paul de Lavenne, comte de Choulot (paysagiste). Il comprend, en outre, un étang, un jardin potager et une orangerie. L'ensemble du domaine s'insère dans un vallon agricole avec des prairies, des cultures et des vergers et dont le centre est occupé par le château.



Donjon féodal

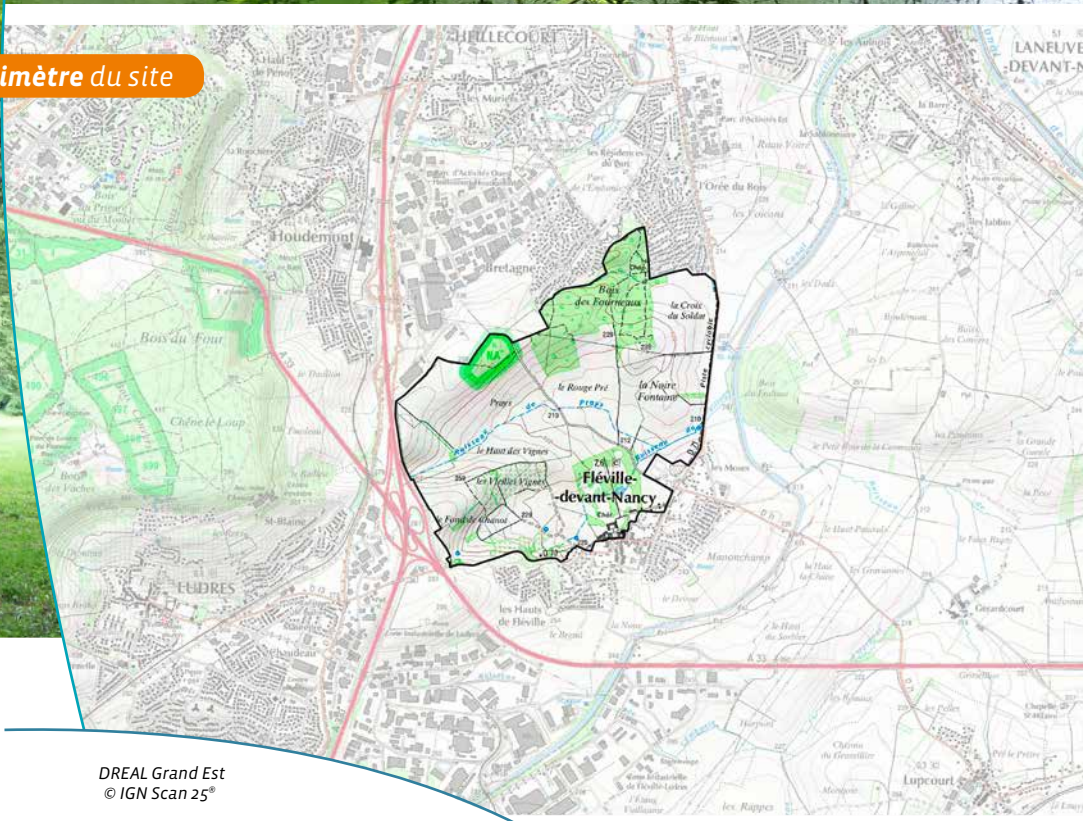
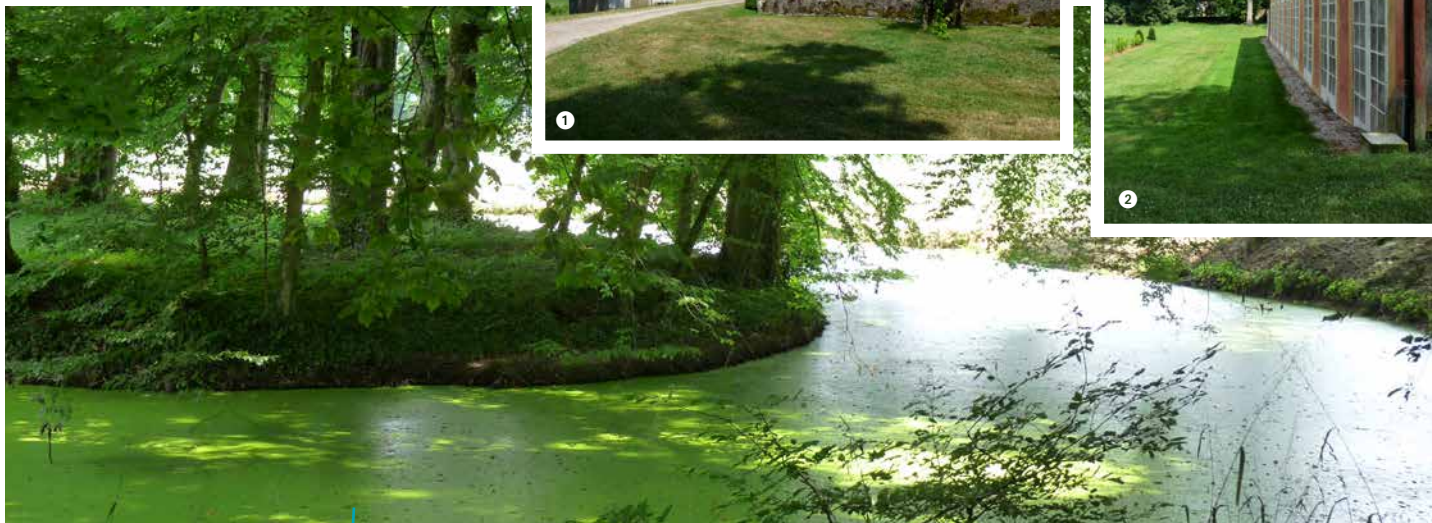
Douves et dépendances du château

**Critères de classement**

→ Historique et pittoresque



# Château de Fléville, son parc et le vallon nord



Périmètre du site

- 1 ~ Orangerie
- 2 ~ Façade en trompe l'œil de l'orangerie
- 3 ~ Etang et son île
- 4 ~ Chapelle

DREAL Grand Est  
© IGN Scan 25°

500 m

## Inventaires - Autres mesures de protection

→ Monuments Historiques

### Références juridiques

Les sites classés sont des lieux dont le caractère exceptionnel justifie une protection de niveau national, sur la base de critères pittoresques, historiques, scientifiques, artistiques, ou légendaires.

La protection site classé est régie par les [articles L341-1 à L341-22 du code de l'environnement](#). Elle entraîne une servitude sur le bien protégé. Toute modification de l'état ou de l'aspect du site classé doit faire l'objet d'une autorisation spéciale de l'Etat.



Pour plus d'informations

[www.grand-est.developpement-durable.gouv.fr](http://www.grand-est.developpement-durable.gouv.fr)  
Rubrique Eau Biodiversité Paysage.

Contact [sebp.dreal-grand-est@developpement-durable.gouv.fr](mailto:sebp.dreal-grand-est@developpement-durable.gouv.fr) - 03 87 62 01 63