

Site classé

Date de protection : 13 juillet 1926 ~ Superficie : Site ponctuel

Tilleul de Mont-Saint-Martin

Commune de Mont-Saint-Martin

Le tilleul de Mont-Saint-Martin est un arbre de la liberté planté en 1789, devant l'église romane du XI^{ème} siècle, également classée au titre des Monuments Historiques.



Deux tilleuls auraient été initialement plantés de part et d'autre de l'entrée du cimetière. L'un d'eux fut coupé en 1815, le sujet situé à gauche de la porte fut épargné.

Lors de son classement en 1926, le vieux tilleul de Mont-Saint-Martin est qualifié de "purement merveilleux", donnant "un caractère pittoresque au monument classé qu'il agrémentait de sa verdure".

Presque un siècle plus tard, il n'a rien perdu de sa superbe, puisqu'il présente aujourd'hui encore une hauteur de plus de quinze mètres et un feuillage abondant témoignant de sa bonne santé.



Tronc creux du tilleul



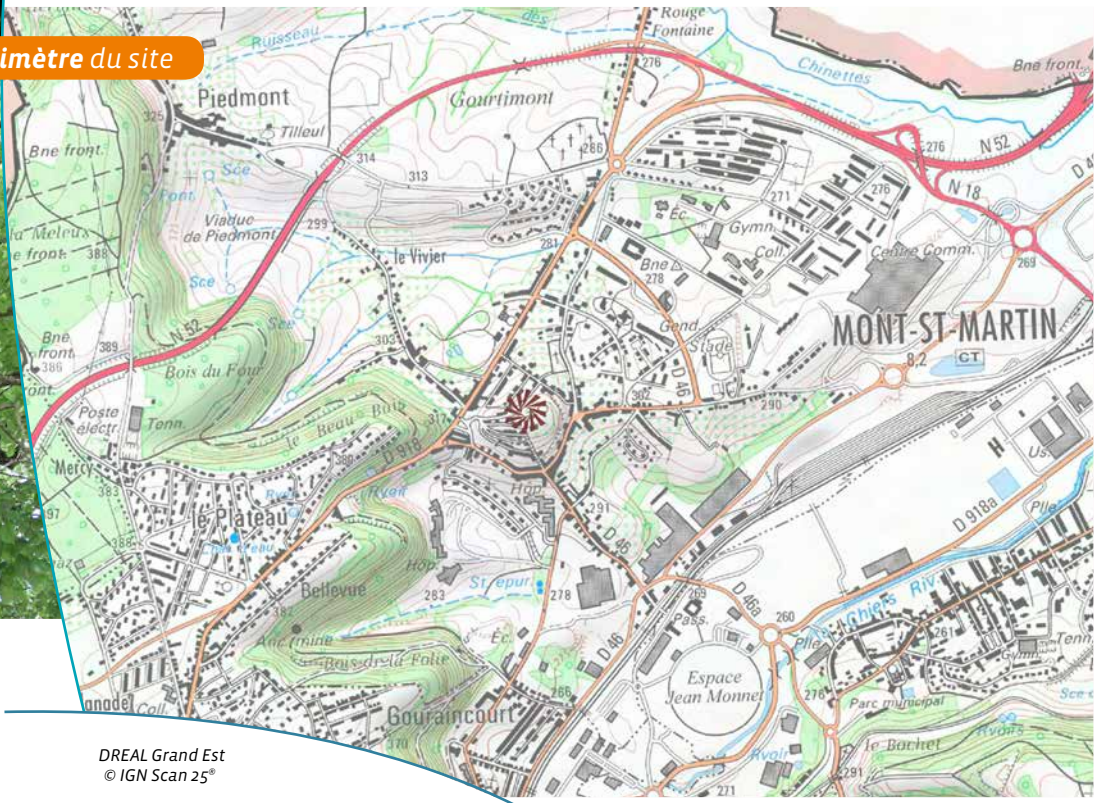
Tilleul embrassant le grand paysage

Critères de classement

→ Artistique



Tilleul de Mont-Saint-Martin



Périmètre du site

- 1 ~ Feuilles printanières
- 2 ~ Ossature monumentale du tilleul
- 3 ~ Chapelle et tilleul, compagnons de longue date
- 4 ~ L'imposant houppier du tilleul

DREAL Grand Est
© IGN Scan 25°

Inventaires - Autres mesures de protection

→ Monuments Historiques

Références juridiques

Les sites classés sont des lieux dont le caractère exceptionnel justifie une protection de niveau national, sur la base de critères pittoresques, historiques, scientifiques, artistiques, ou légendaires.

La protection site classé est régie par les [articles L341-1 à L341-22 du code de l'environnement](#). Elle entraîne une servitude sur le bien protégé. Toute modification de l'état ou de l'aspect du site classé doit faire l'objet d'une autorisation spéciale de l'Etat.



Pour plus d'informations

www.grand-est.developpement-durable.gouv.fr
Rubrique Eau Biodiversité Paysage.

Contact

sebp.dreal-grand-est@developpement-durable.gouv.fr - 03 87 62 01 63