



Site inscrit

Date de protection : **20 déc. 1968** ~ Superficie : 82,39 ha

La partie du village d'Oberseebach

Seebach

L'ensemble du village de Seebach comporte une composante pittoresque évidente.



Seebach est né de la fusion d'Oberseebach et de Niederseebach. Oberseebach correspond à la partie haute du village, partie protestante, où s'élèvent de grands corps de ferme. La partie basse du village correspond à Niederseebach, à l'époque partie catholique et bâtie de maisons de journaliers. Entre les deux a été construite la mairie en 1731, avec des poteaux d'angle torsadés symbolisant le feu venant de la terre ou du ciel, contre lequel on demande ainsi protection. Le costume de Seebach est l'un des plus beaux d'Alsace. Les rues de ce village rural typiquement alsacien offrent une étonnante homogénéité d'imposantes maisons à colombages blanches, non jointives mais proches et présen-

tant à la vue nombre de cours fermières, vergers et fontaines à balanciers. Le poutrage apparent et les auvents débordant sur les façades rythment le dessin de l'espace public.



Maisons typiques, Rue des Forgerons



Vue sur la place de la Mairie

Critères de classement

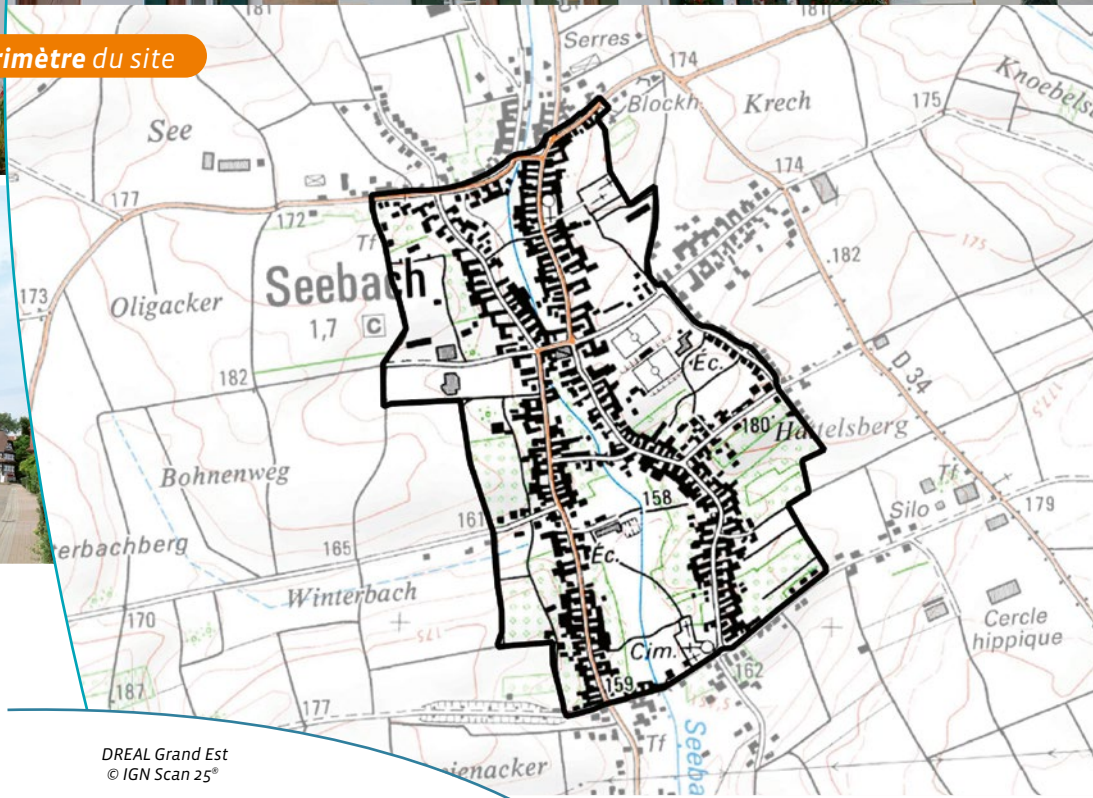
→ **Pittoresque**



Une partie du village d'Oberseebach



Périmètre du site



- 1 ~ Rue de l'église
- 2 ~ La Mairie
- 3 ~ Rue des forgerons

DREAL Grand Est
© IGN Scan 25°

Création www.toucantoucan.com - Photos: DREAL Grand-Est - Mai 2023

Inventaires - Autres mesures de protection

→ Aucune

Références juridiques

Les sites classés sont des lieux dont le caractère exceptionnel justifie une protection de niveau national, sur la base de critères pittoresques, historiques, scientifiques, artistiques, ou légendaires.

La protection site classé est régie par les [articles L341-1 à L341-22 du code de l'environnement](#). Elle entraîne une servitude sur le bien protégé. Toute modification de l'état ou de l'aspect du site classé doit faire l'objet d'une autorisation spéciale de l'État.

Pour plus
d'informations

www.grand-est.developpement-durable.gouv.fr
Rubrique Eau Biodiversité Paysage.

Contact sebp.dreal-grand-est@developpement-durable.gouv.fr - 03 87 62 01 63