



PRÉFET
DE LA RÉGION
GRAND EST

*Liberté
Égalité
Fraternité*



WEBINAIRES

ÉVITER • RÉDUIRE • COMPENSER

ACTUALITÉS PAYSAGE

des 20 et 22 juin 2023

ACTUALITÉS PAYSAGE

Sommaire

1. Actualité : la protection des allées et alignements d'arbres
2. Connaître les paysages du Grand Est
3. Guides méthodologiques en Grand Est



Actualité : article L350-3 du code de l'Environnement sur la protection des allées et alignements d'arbres

- Article L350-3 du code de l'environnement sur les allées et alignements d'arbres : modifié par la loi dite « 3DS » du 21 février 2022
- Applicable depuis le 1^{er} avril 2022 aux voies ouvertes à la circulation publique
- Principe de base :
 - « Le fait d'abattre ou de porter atteinte à un arbre ou de compromettre la conservation ou de modifier radicalement l'aspect d'un ou de plusieurs arbres d'une allée ou d'un alignement d'arbres est **interdit**. »



Actualité : application en Grand Est de l'article L350-3 du code de l'Environnement sur la protection des allées et alignements d'arbres

- Le **préfet de département** est l'autorité compétente pour délivrer les autorisations
- **Demande d'autorisation** : pour les besoins de projets de travaux, d'ouvrages ou d'aménagements

Intégrée dans le dispositif d'Autorisation Environnementale pour assurer la cohérence de l'approche environnementale sur les projets soumis au préfet

- Eviter - Réduire - Compenser : **éviter l'abattage** (justification de l'abattage), **abattage limité au strict minimum** et expliciter la **compensation**
- Point de vigilance : présence potentielle d'espèces protégées



Différentes publications sur le paysage : la connaissance de nos paysages

Le Grand Est et ses paysages – Enjeux (2018)



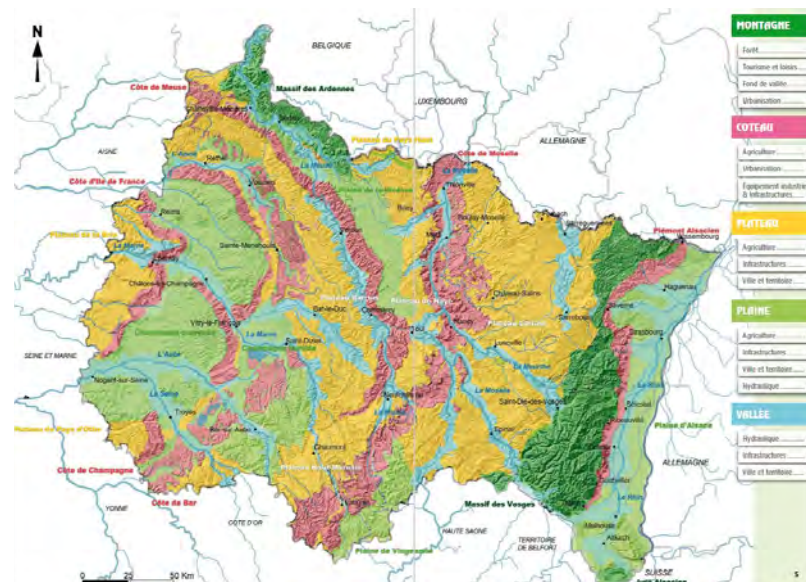
Toutes les publications sont disponibles sur le site internet de la DREAL Grand Est, rubrique :

Accueil > Thématiques > Eau Biodiversité Paysage > Sites, paysages, publicité > Paysages



Différentes publications sur le paysage : la connaissance de nos paysages

Le Grand Est et ses paysages – Enjeux (2018)





Différentes publications sur le paysage : la connaissance de nos paysages

A venir : **les paysages essentiels du
Grand Est** fin 2023

4 volets :

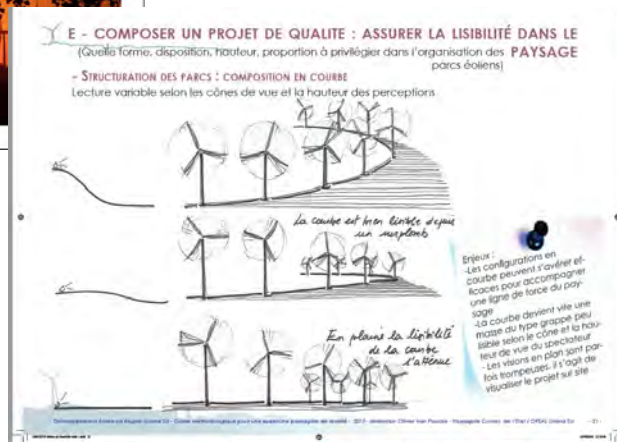
- Cours d'eau
- Côtes
- Agriculture
- Forêts





La thématique de l'éolien

Guide éolien (en 2 volets)





Différentes publications sur le paysage : les fiches techniques et thématiques

Séquence Eviter

Séquence Réduire

Paysage et méthanisation en milieu rural

PAYSAGE & ...

PRÉFET DE LA RÉGION GRAND EST | DIRECTION RÉGIONALE DE L'ENVIRONNEMENT, DE L'AMÉNAGEMENT ET DU LOGEMENT GRAND EST | METHANISATION EN MILIEU RURAL

Site de référence aux enjeux environnementaux, et aux engagements de l'Etat en matière de développement des énergies renouvelables, le procédé de méthanisation fait aujourd'hui partie des activités agricoles et participe à la sécurité des aliments.

Les projets de cette production nécessitent de prendre en compte une implantation dans les paysages et l'impact des implantations elles-mêmes (environnement).

De plus, l'intégration à la méthanisation en milieu rural d'autres types de méthaniseurs de plus grandes dimensions, associés à l'élevage, à des formes de méthanisation de déchets ou à des unités d'épuration des eaux, pose d'autres questions vis-à-vis du paysage et de son porteur de sens.

L'importance de l'implantation constitue un enjeu préliminaire et primordial qui mérite un bon traitement dès le point de vue paysager et rural de l'opération. Cette question constitue un préalable. Les implantations et leurs relations au paysage sont étroitement liées aux situations concrètement rencontrées.

Pour chaque situation, une problématique paysagère est identifiée, concernant l'organisation des sites, le traitement architectural des zones de production qui peuvent accompagner l'installation. Toutefois, aucune des problématiques présentées peut être prise en compte de manière isolée, à des degrés plus ou moins forts. Les préconisations s'appliquent alors de manière globale.

Ces fiches proposent ainsi des points d'attention et des solutions qui seront bien entendu à adapter au cas par cas sur le terrain.

IMPLANTATIONS

- Situation géographique & abords
- Les grandes lignes du paysage d'ensemble

PRECONISATIONS

- Site intégré à un village / bourg
 - o Constance et organisation du site
- Site à l'écart d'un village / bourg
 - o Bourgade isolée ou isolée
- Site isolé en milieu ouvert
 - o Plateforme & brèches
- Site isolé en milieu bocager
 - o La non-implantation

IMPLANTATIONS

FAVORISER LES TERRAINS PLATS - EVITER LES PENTES ET LES POINTS HAUTS

EVITER LES SURLIGNES ET LES SURLIGNES INVERSES (dans le cas d'un village situé en hauteur)

EVITER LES PREMIERS PLANS DEHORS DES INFRASTRUCTURES - TIRER PARTI DES MASQUES

LES LIGNES DE FORCE D'UN PAYSAGE DE BOISAGE

PRECONISATIONS - COMPACTE & ORGANISATION DU SITE

Méthanisation à la ferme - Associer l'unité aux bâtiments de l'exploitation agricole, maintenir la compacité

Les unités associées à des fermes dans les villages ou les bourgs auront tout intérêt à minimiser leur emprise de construction. La mutualisation des aires d'accès avec celles de l'exploitation représente une économie d'espace et de coût. Des plateformes moins étendues limitent le coût de création mais également la quantité d'eau de ruissellement à récupérer. La végétalisation des abords en sera d'autant plus aisée sans créer des "murs verts" mais dans une recherche de diversité.

ORGANISER POUR EVITER L'ETALEMENT - LIMITER LES SURFACES IMPERMÉABLES

Organiser les bâtiments de façon rationnelle respectant les règles de sécurité et de production mais limitant les surfaces imperméables

Permettre les manœuvres des engins tout en limitant les surfaces imperméables

Végétaliser les abords avec varié



Différentes publications sur le paysage : les fiches techniques et thématiques

Séquence Réduire

Paysage et méthanisation en milieu rural

PRECONISATIONS - BARDAGES - MATÉRIAUX & COULEURS

LE CHOIX DES COULEURS

Choisir les couleurs de bardage et de la bâche selon le paysage.

Dans cette situation, on peut choisir une bâche claire ou un coloris uniforme sombre.

Observer les couleurs du paysage pour le choisir selon.

OBSERVER LE PAYSAGE POUR CHOISIR LES COULEURS DES BÂCHES ET DE BARDAGE DU SOCLE

Éviter les couleurs vives, elles se voient de loin. Le vert clair comme le bleu sont des couleurs très fortes dans le milieu naturel.

	Vert foncé
	Vert clair
	Bleu
	Jaune
	Rouge
	Blanc
	Marron

ÉVALUER LA QUALITÉ DES MATÉRIAUX

PRECONISATIONS
Site isolé en milieu ouvert

LIMITER LA HAUTEUR - FAIRE LE CHOIX DE LA SÉCRÉTÉ - PLANIFIER DES ALIGNEMENTS

Une implantation en site ouvert, de par la grande dimension du paysage, présente le risque d'un fort impact visuel. Plaines et plateaux sont cependant des géographies propices à l'implantation d'unités de méthanisation. Il est donc important de travailler sur la hauteur du bâti, par les terrassements des plateformes. La plantation de grands arbres, reprenant des formes existantes, constitue également un outil d'intégration.

EMPRUNTER AU VOCABULAIRE VÉGÉTAL EN PLACE **PLANTATION D'UN ALIGNEMENT D'ARBRES**

Alignement au bâtiment

Création entre trois modules épaule au bâtiment + 20m

Alignement au bâtiment

ADOSER LES INSTALLATIONS AUX BOISSEMENTS ET AUX RELIEFS



Différentes publications sur le paysage : les fiches techniques et thématiques

Paysage et filtres végétaux



Toutes les publications sont disponibles sur le site internet de la DREAL Grand Est, rubrique :

Accueil > Thématiques > Eau Biodiversité Paysage > Sites, paysages, publicité > Paysages

A venir :

Paysage et TVB

Paysage et gravières

Paysage et Photovoltaïque

Paysage et antennes relai

Paysage et entrée de ville

Paysage et PAPI...