

Site classé

Date de protection : 08 décembre 1910 ~ Superficie : 14,7 ha

Le Haut du Roc

Saulxures-sur-Moselotte

Le Haut du Roc est un sommet rocheux d'une montagne située à 3 km de Saulxures-sur-Moselotte et à une altitude de 1013 mètres.



Ce site rocheux repose sur un socle de granit couronné par un immense plateau de grès vosgien, bouleversé et crevassé. Le plateau de grès est en outre parsemé d'un grand nombre de blocs erratiques transportés par les anciens glaciers. De pareils phénomènes sont assez fréquents dans ces montagnes, témoins de la glaciation. A noter que le Haut du Roc est le point le plus élevé où l'on trouve le grès vosgien.



Sentier menant au Haut du Roc



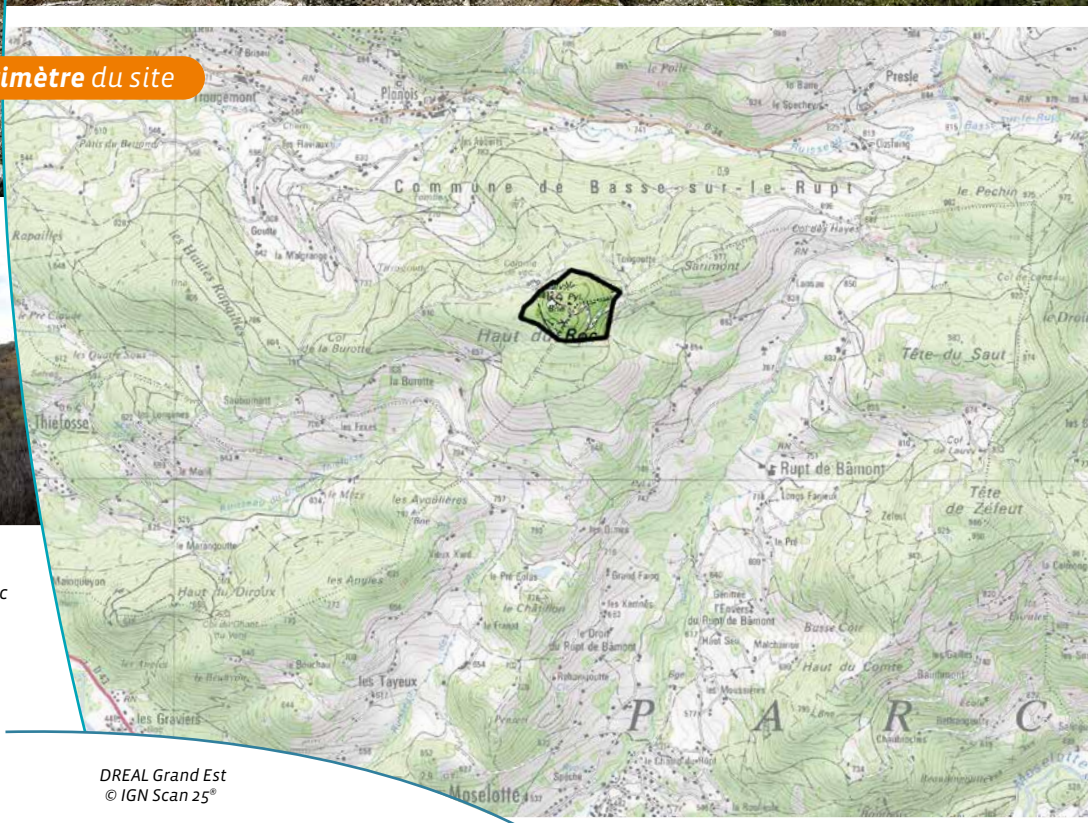
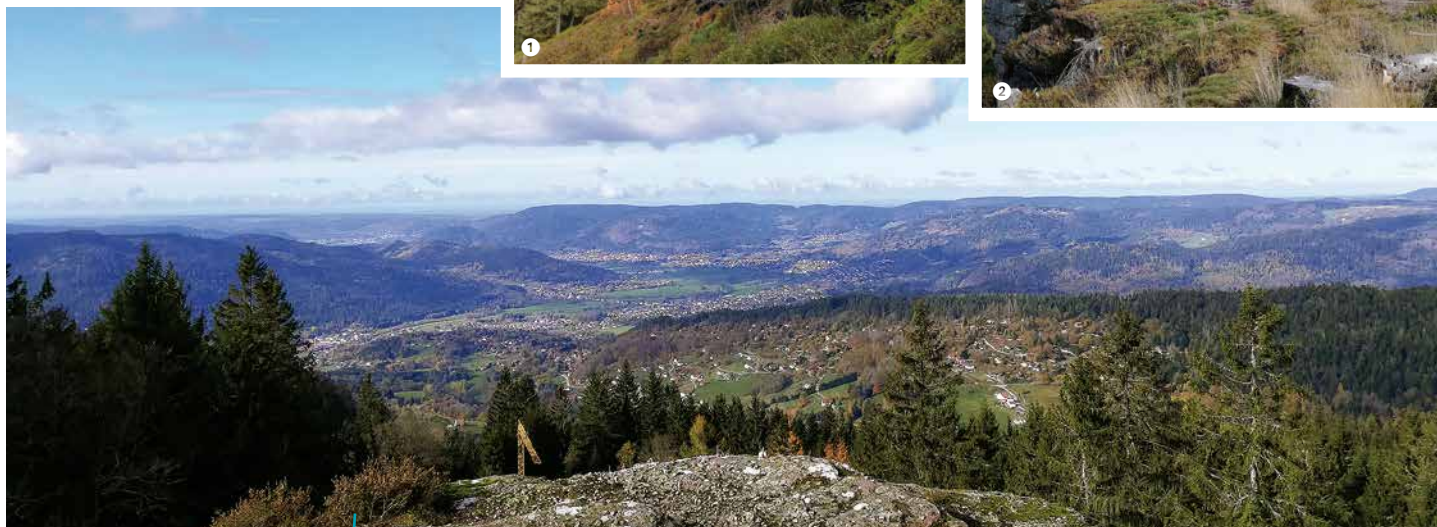
Le Haut du Roc

Critères de classement

→ Artistique



Le Haut du Roc



Périmètre du site

- 1 ~ Le Haut du Roc
- 2 ~ La paroisse Sainte-Croix du Haut du Roc
- 3 ~ Vue sur la vallée de Rupt
- 4 ~ Arrivée sur le Haut du Roc

DREAL Grand Est
© IGN Scan 25°

Inventaires - Autres mesures de protection

→ Classé au titre des Monuments Historiques : le camp celtique de la Bure.

Références juridiques

Les sites classés sont des lieux dont le caractère exceptionnel justifie une protection de niveau national, sur la base de critères pittoresques, historiques, scientifiques, artistiques, ou légendaires.

La protection site classé est régie par les [articles L341-1 à L341-22 du code de l'environnement](#). Elle entraîne une servitude sur le bien protégé. Toute modification de l'état ou de l'aspect du site classé doit faire l'objet d'une autorisation spéciale de l'État.



Pour plus d'informations

www.grand-est.developpement-durable.gouv.fr
Rubrique Eau Biodiversité Paysage.

Contact sebp.dreal-grand-est@developpement-durable.gouv.fr - 03 87 62 01 63