

**Site classé et inscrit**

Date de protection : 25 juin 1925 ~ Superficie : 1 ha

# Petite cascade de Tendon

Commune de Tendon

La Petite Cascade de Tendon est située à environ 1500 mètres à l'aval de la Grande Cascade de Tendon, sur le même cours d'eau.



On y accède à pied à travers bois, mais elle est aussi accessible par la route reliant Docelles à Gérardmer.

Ses eaux s'échappent en plusieurs bonds, dont la principale chute n'a que 5 mètres de hauteur, à travers de pittoresques rochers granitiques. Elles se réunissent dans un bassin bordé et tapissé de rochers.

Une petite aire aménagée permet de l'admirer en toute quiétude.



La Petite cascade



Ambiance forestière

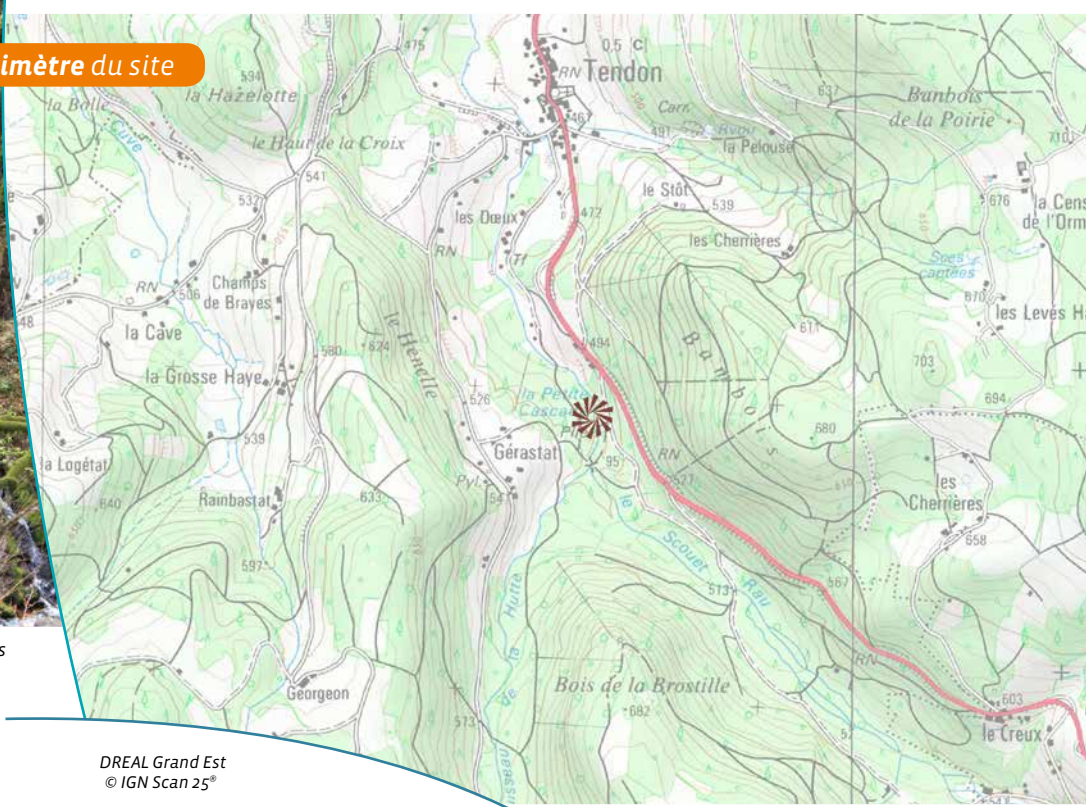
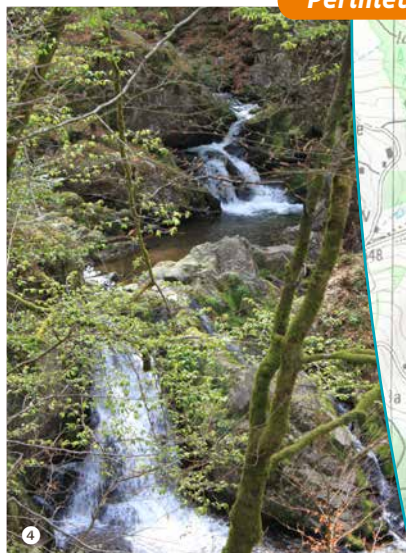
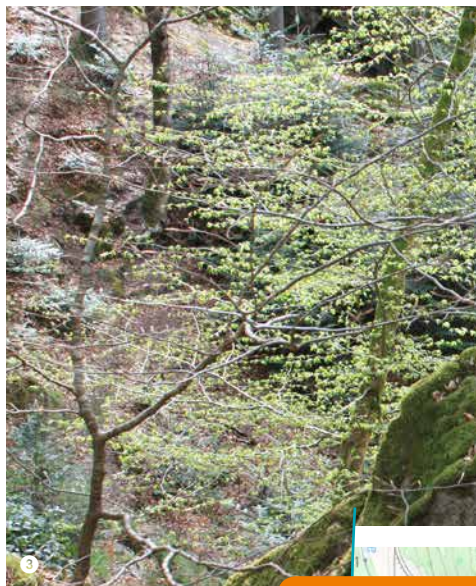
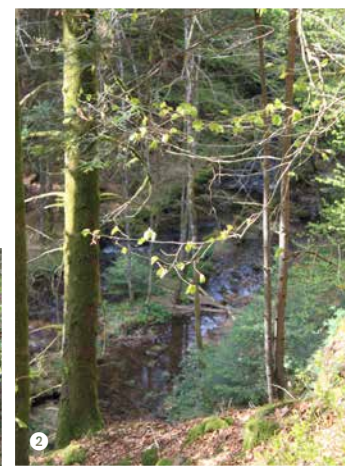
**Critères de classement**

→ Artistique





# Petite cascade de Tendon



Périmètre du site

1, 2, 3 et 4 ~ Diverses ambiances forestières de la petite cascade

DREAL Grand Est  
© IGN Scan 25°

## Inventaires - Autres mesures de protection

→ ZNIEFF 1, ZNIEFF 2

### Références juridiques

Les sites classés sont des lieux dont le caractère exceptionnel justifie une protection de niveau national, sur la base de critères pittoresques, historiques, scientifiques, artistiques, ou légendaires.

La protection site classé est régie par les [articles L341-1 à L341-22 du code de l'environnement](#). Elle entraîne une servitude sur le bien protégé. Toute modification de l'état ou de l'aspect du site classé doit faire l'objet d'une autorisation spéciale de l'Etat.



Pour plus d'informations

[www.grand-est.developpement-durable.gouv.fr](http://www.grand-est.developpement-durable.gouv.fr)  
Rubrique Eau Biodiversité Paysage.

Contact

[sebp.dreal-grand-est@developpement-durable.gouv.fr](mailto:sebp.dreal-grand-est@developpement-durable.gouv.fr) - 03 87 62 01 63