

Site classé

Date de protection : 25 juin 1925 ~ Superficie : 7,6 ha

# Vallée des Roches

Commune du Val d'Ajol

La pittoresque et encaissée Vallée des Roches est un secteur de la vallée de la Combeauté, dans la forêt communale du Val d'Ajol et du Girmont, dans le département des Vosges.

Elle trouve son origine à l'amont du hameau de Faymont, jusqu'au lieu-dit le Bas d'Hérival.

Cette vallée est bordée de deux pentes boisées : d'un côté, par les versants du Chanot-Arrou et, de l'autre, par celui de la Vêche, qui ne laissent qu'un étroit passage au cours de la rivière la Combeauté qui prend sa source dans la commune du Girmont-Val d'Ajol.

On y découvre des éperons rocheux, Roche Joséphine en rive droite et Roche Busenièrre en rive gauche, qui dominent de près de 40 mètres la vallée, au milieu des arbres.

C'est un lieu exceptionnel pour la pratique de nombreuses activités très variées, notamment le tourisme vert et culturel, ou encore les sports de plein air.



Vue sur les roches depuis le fond de vallée



Roche Busenièrre

Critères de classement

→ Artistique

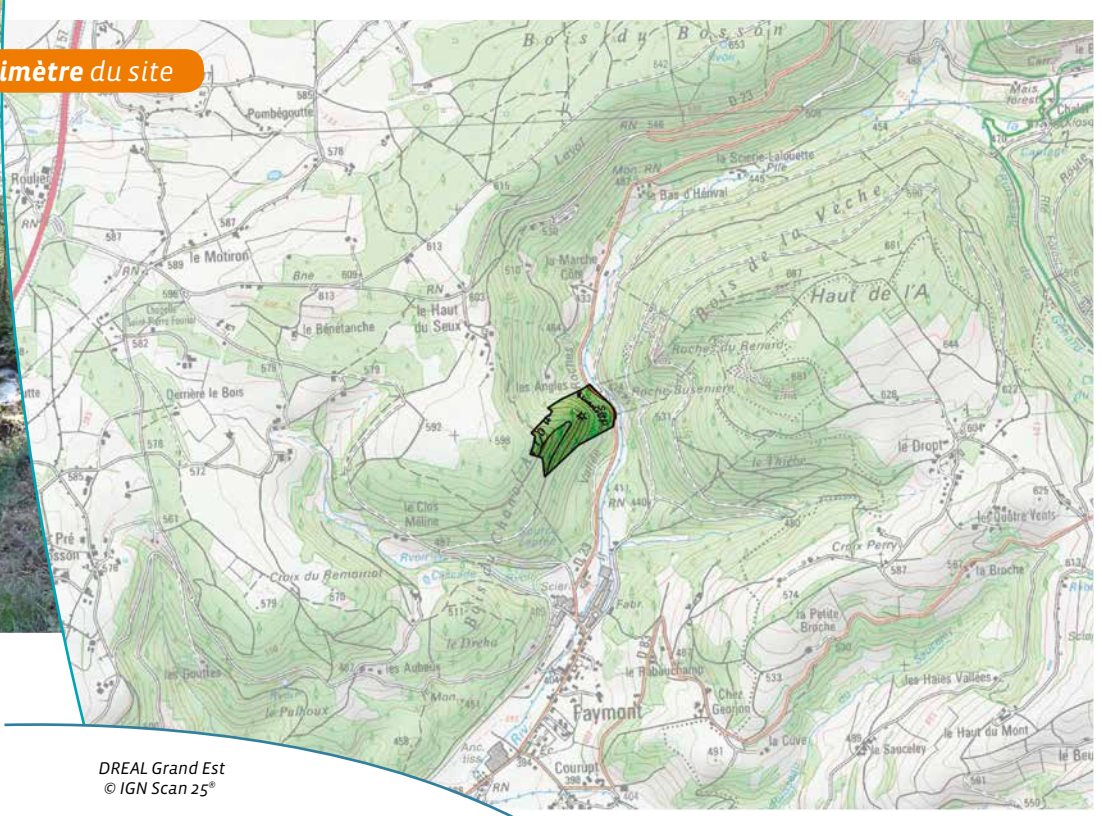




# Vallée des Roches



## Périmètre du site



- 1 ~ Affleurement rocheux au coeur du site
- 2 ~ Vue ancienne sur le site
- 3 ~ Vue sur la principale roche du site
- 4 ~ La Combeauté à proximité du site

DREAL Grand Est  
© IGN Scan 25°

## Inventaires - Autres mesures de protection

→ Parc Naturel Régional des Ballons des Vosges

### Références juridiques

Les sites classés sont des lieux dont le caractère exceptionnel justifie une protection de niveau national, sur la base de critères pittoresques, historiques, scientifiques, artistiques, ou légendaires.

La protection site classé est régie par les [articles L341-1 à L341-22 du code de l'environnement](#). Elle entraîne une servitude sur le bien protégé. Toute modification de l'état ou de l'aspect du site classé doit faire l'objet d'une autorisation spéciale de l'Etat.



Pour plus d'informations

[www.grand-est.developpement-durable.gouv.fr](http://www.grand-est.developpement-durable.gouv.fr)  
Rubrique Eau Biodiversité Paysage.

Contact

[sebp.dreal-grand-est@developpement-durable.gouv.fr](mailto:sebp.dreal-grand-est@developpement-durable.gouv.fr) - 03 87 62 01 63