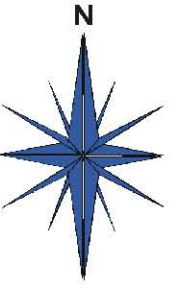


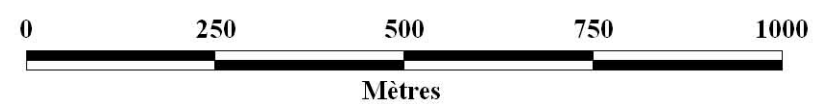
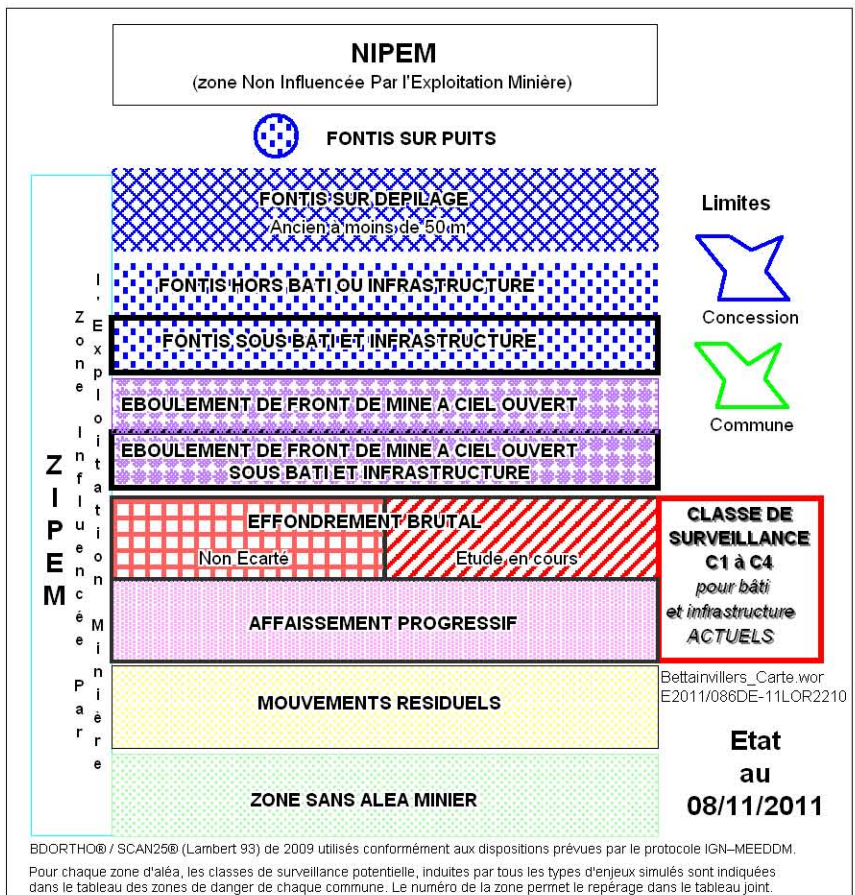
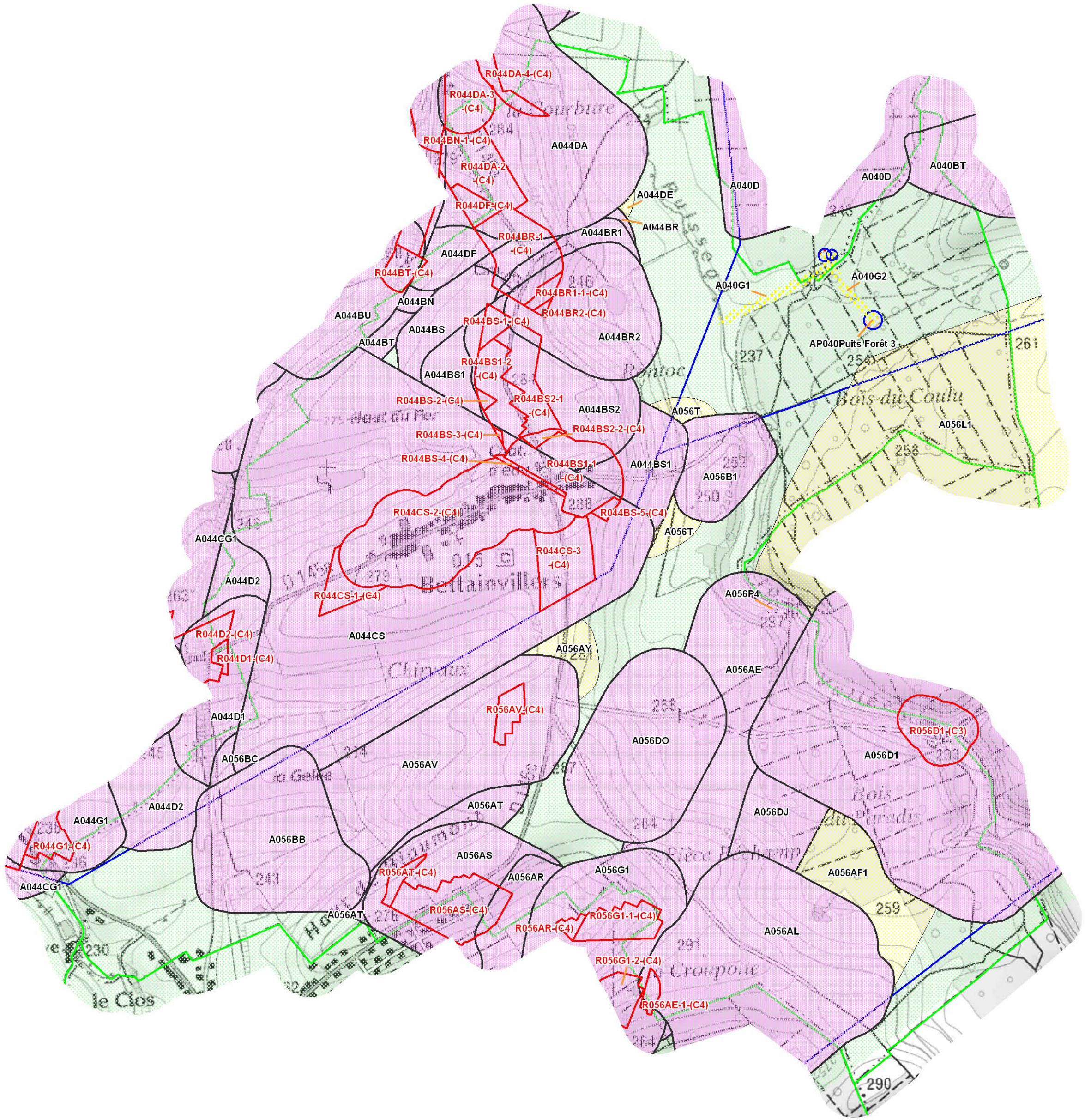
COMMUNE DE BETTAINVILLERS

Carte des aléas "Mouvements de terrain"



GEODERIS

Direction régionale
de l'Environnement,
de l'Aménagement
et du Logement
LORRAINE



BDORTHO6 / SCAN250 (Lambert 93) de 2009 utilisés conformément aux dispositions prévues par le protocole IGN-MEEDDM.
Pour chaque zone d'aléa, les classes de surveillance potentielle, induites par tous les types d'enjeux simulés sont indiquées dans le tableau des zones de danger de chaque commune. Le numéro de la zone permet le repérage dans le tableau joint.