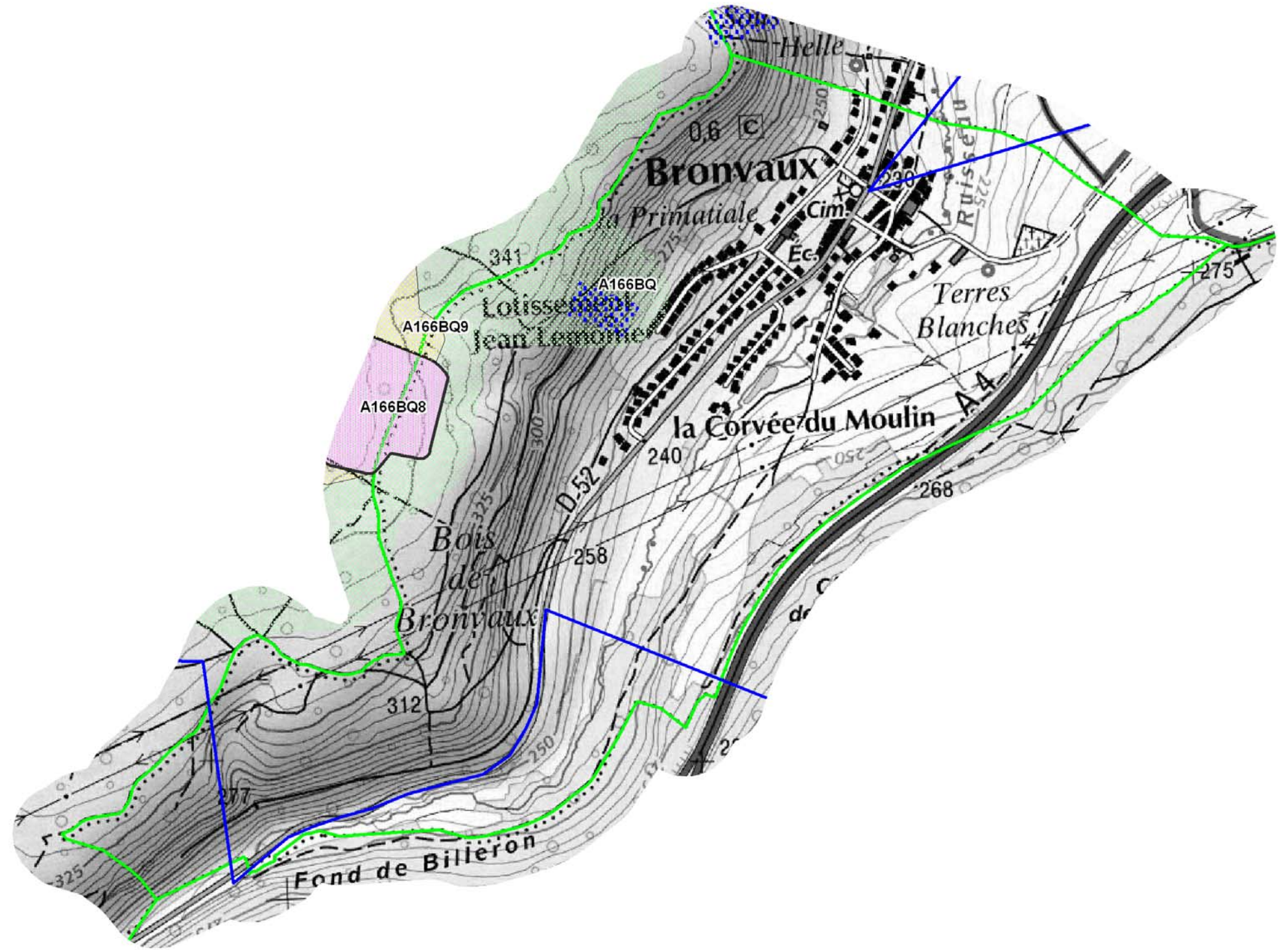


# COMMUNE DE BRONVAUX

## ZONAGE DES TYPES D'INSTABILITES

### ZONES A SURVEILLER



**NIPEM**  
(zone Non Influencée Par l'Exploitation Minière)

**FONTIS SUR PUIS**

**FONTIS SUR DÉPILAGE**  
Ancien à moins de 50 m

**FONTIS HORS BÂTI OU INFRASTRUCTURE**

**FONTIS SOUS BÂTI ET INFRASTRUCTURE**

**EBOULEMENT DE FRONT DE MINE À CIEL OUVERT**

**EBOULEMENT DE FRONT DE MINE À CIEL OUVERT SOUS BÂTI ET INFRASTRUCTURE**

**EFFONDREMENT BRUTAL**  
Non Ecarté / Etude en-cours

**AFFAISSEMENT PROGRESSIF**

**MOUVEMENTS RESIDUELS**

**ZONE SANS ALEA MINIER**

**CLASSE DE SURVEILLANCE C1 à C4 pour bâti et infrastructure ACTUELS**

**Limites**  
Concession  
Commune

© Scan 25 IGN 1998  
Bronvaux\_ppm.WOR  
E2007/034DE  
-06LOR2240

**Etat au 28/02/2007**

Pour chaque zone d'atée, les classes de surveillance potentielle, indiquées par tous les types d'enjeux simulés sont indiquées dans le tableau des zones de danger de chaque commune. Le numéro de la zone permet le repérage dans le tableau joint.

