



SITE NATURA 2000 MASSIF DU DONON, DU SCHNEEBERG ET DU GROSSMANN
FR4201801 (Bas-Rhin)
Carte générale au 1/100 000 (fond IGN SCAN100©) annexée à l'arrêté de désignation de la ZSC
Signé le :

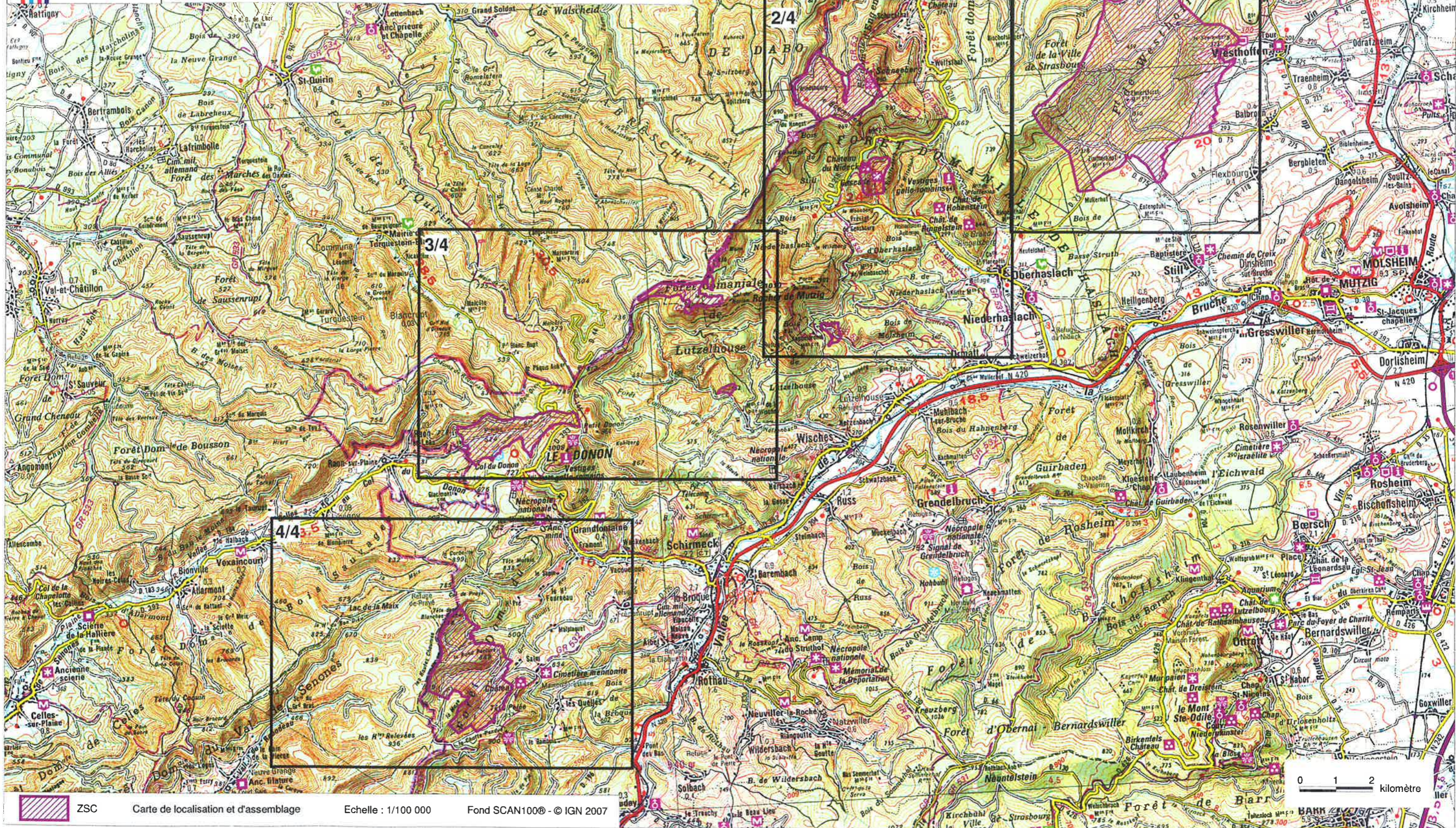
27 MAI 2009

Le ministre d'État, ministre de l'écologie,
de l'énergie, du développement durable
et de l'aménagement du territoire

La secrétaire d'Etat chargée de l'écologie

Jean-Louis BORLOO

Chantal JOUANNO



ZSC

Carte de localisation et d'assemblage

Echelle : 1/100 000

Fond SCAN100© - © IGN 2007



SITE NATURA 2000 MASSIF DU DONON, DU SCHNEEBERG ET DU GROSSMANN
Carte 1/4 au 1/25 000 (fond IGN SCAN25©) annexée à l'arrêté de désignation de la ZSC
Signé le :

27 MAI 2009

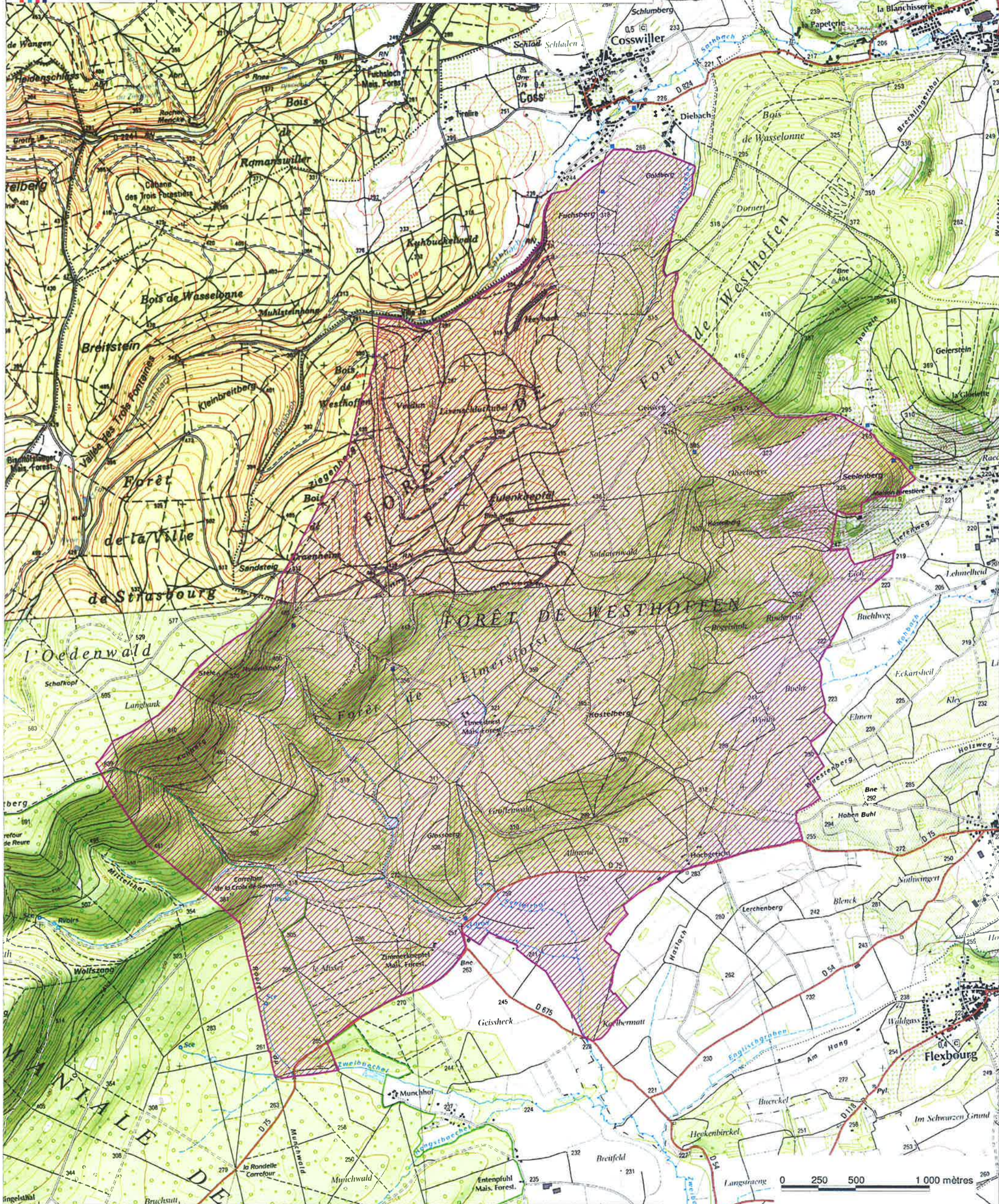
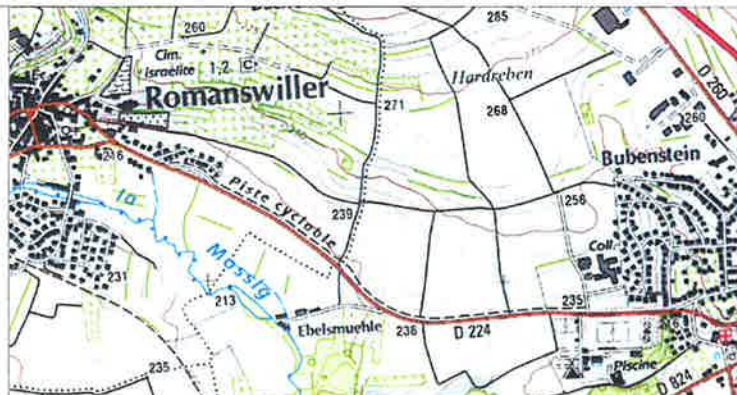
Le ministre d'Etat, ministre de l'écologie,
de l'énergie, du développement durable
et de l'aménagement du territoire

La secrétaire d'Etat chargée de l'écologie

Jean-Louis BORLOO

Chantal JOUANNO

Ministère
de l'Écologie, de l'Énergie,
du Développement durable
et de l'Aménagement
du territoire



ZSC

Echelle : 1/25 000

Fond SCAN25©-IGN 2006

Carte topographique © IGN : 37150T et 3716ET





SITE NATURA 2000 MASSIF DU DONON, DU SCHNEEBERG ET DU GROSSMANN
Carte 2/4 au 1/25 000 (fond IGN SCAN25©) annexée à l'arrêté de désignation de la ZSC
Signé le :

27 MAI 2009

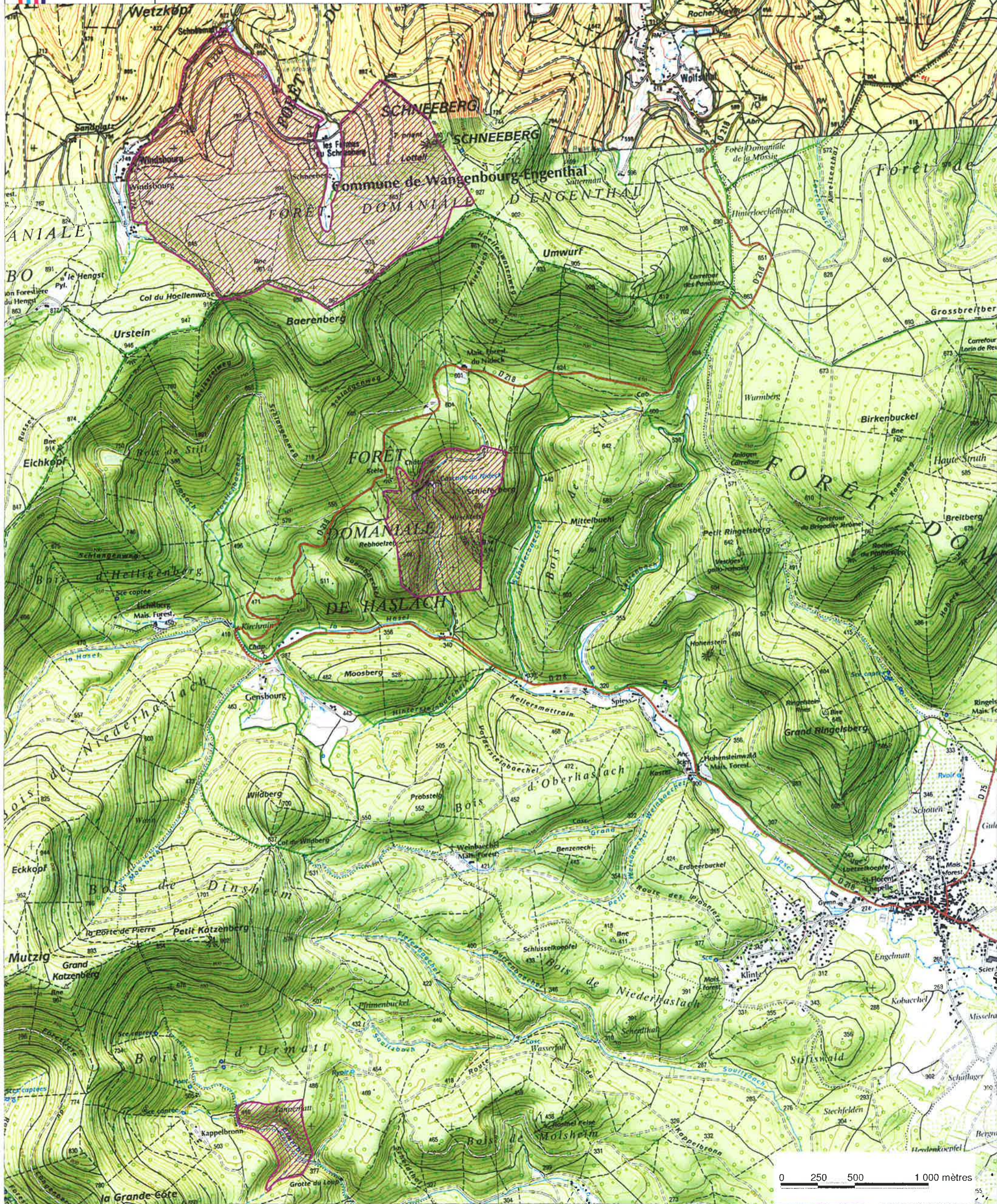
Le ministre d'Etat, ministre de l'écologie,
de l'énergie, du développement durable
et de l'aménagement du territoire

La secrétaire d'Etat chargée de l'écologie

Jean-Louis BORLÉO

Chantal JOUANNO

Ministère
de l'Écologie, de l'Énergie,
du Développement durable
et de l'Aménagement
du territoire



ZSC

Echelle : 1/25 000

Fond SCAN25© IGN 2006

Carte topographique © IGN : 37150T et 3716ET

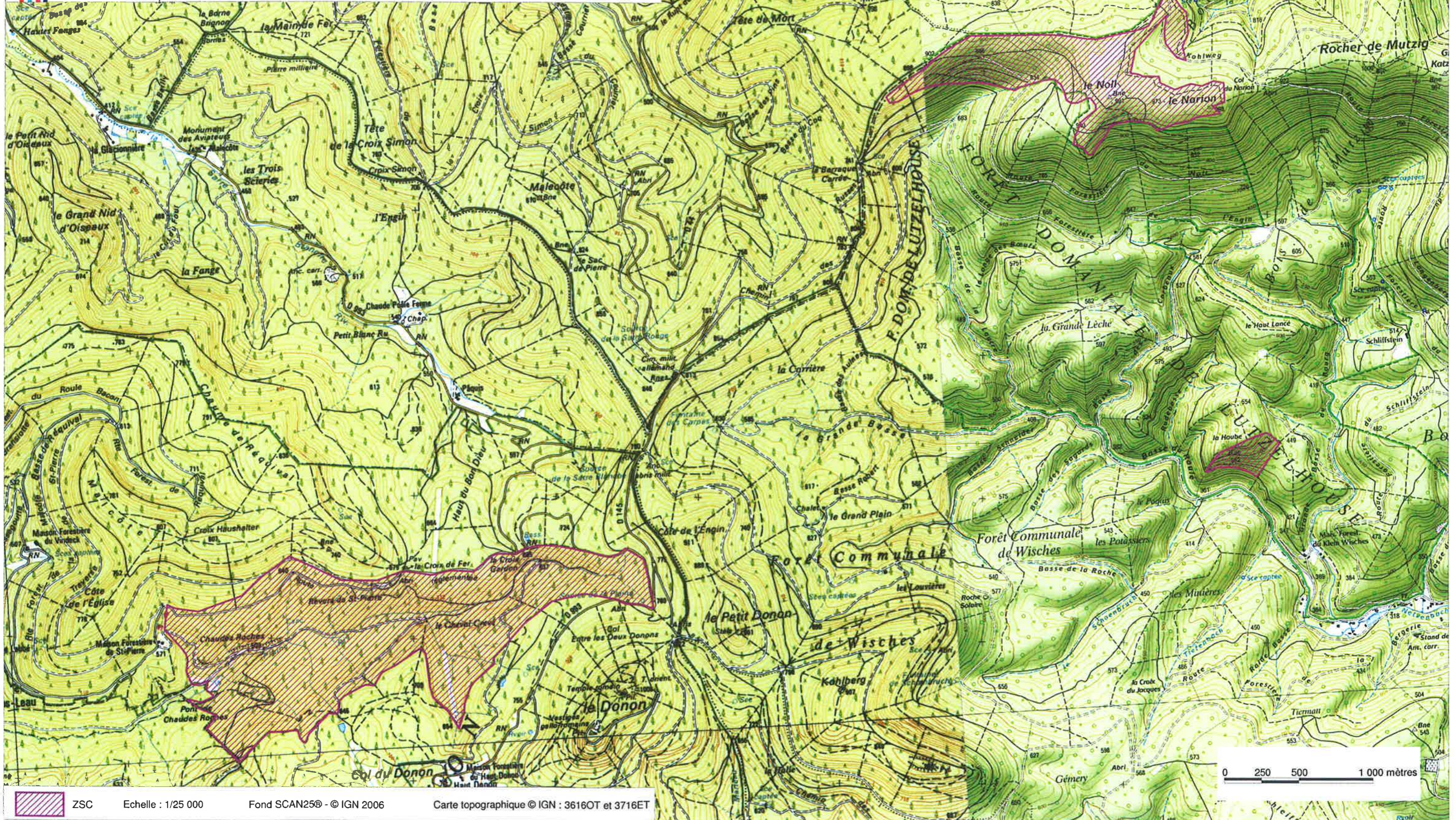
27 MAI 2009

Le ministre d'Etat, ministre de l'écologie,
de l'énergie, du développement durable
et de l'aménagement du territoire

La secrétaire d'Etat chargée de l'écologie

Jean-Louis BORLOO

Chantal JOUANNO



ZSC

Echelle : 1/25 000

Fond SCAN25© - © IGN 2006

Carte topographique © IGN : 3616OT et 3716ET

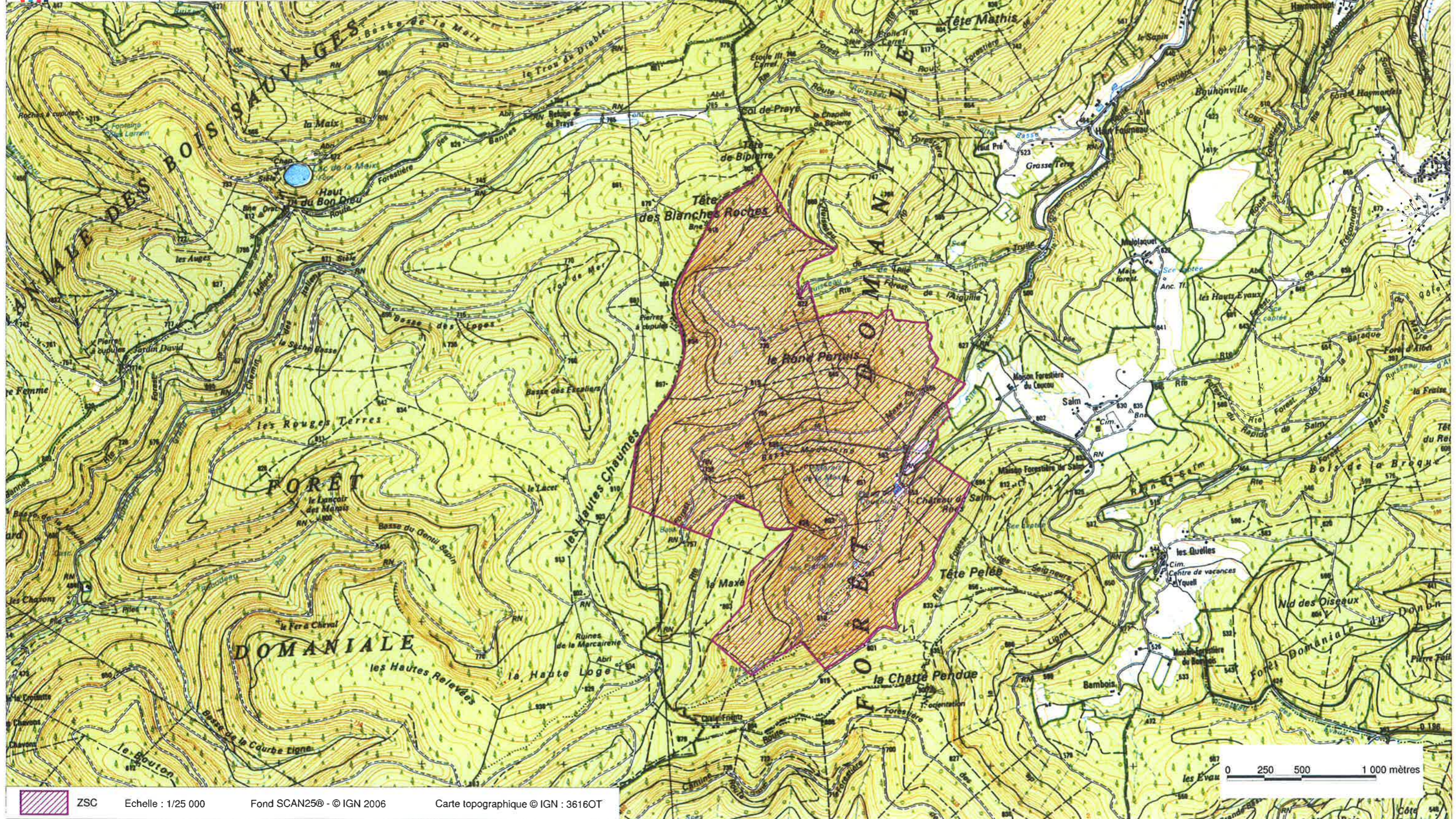
27 MAI 2009

Le ministre d'Etat, ministre de l'écologie,
de l'énergie, du développement durable
et de l'aménagement du territoire

La secrétaire d'Etat chargée de l'écologie

Jean-Louis BOROLO

Chantal JOUANNO



ZSC

Echelle : 1/25 000

Fond SCAN25© - © IGN 2006

Carte topographique © IGN : 36160T