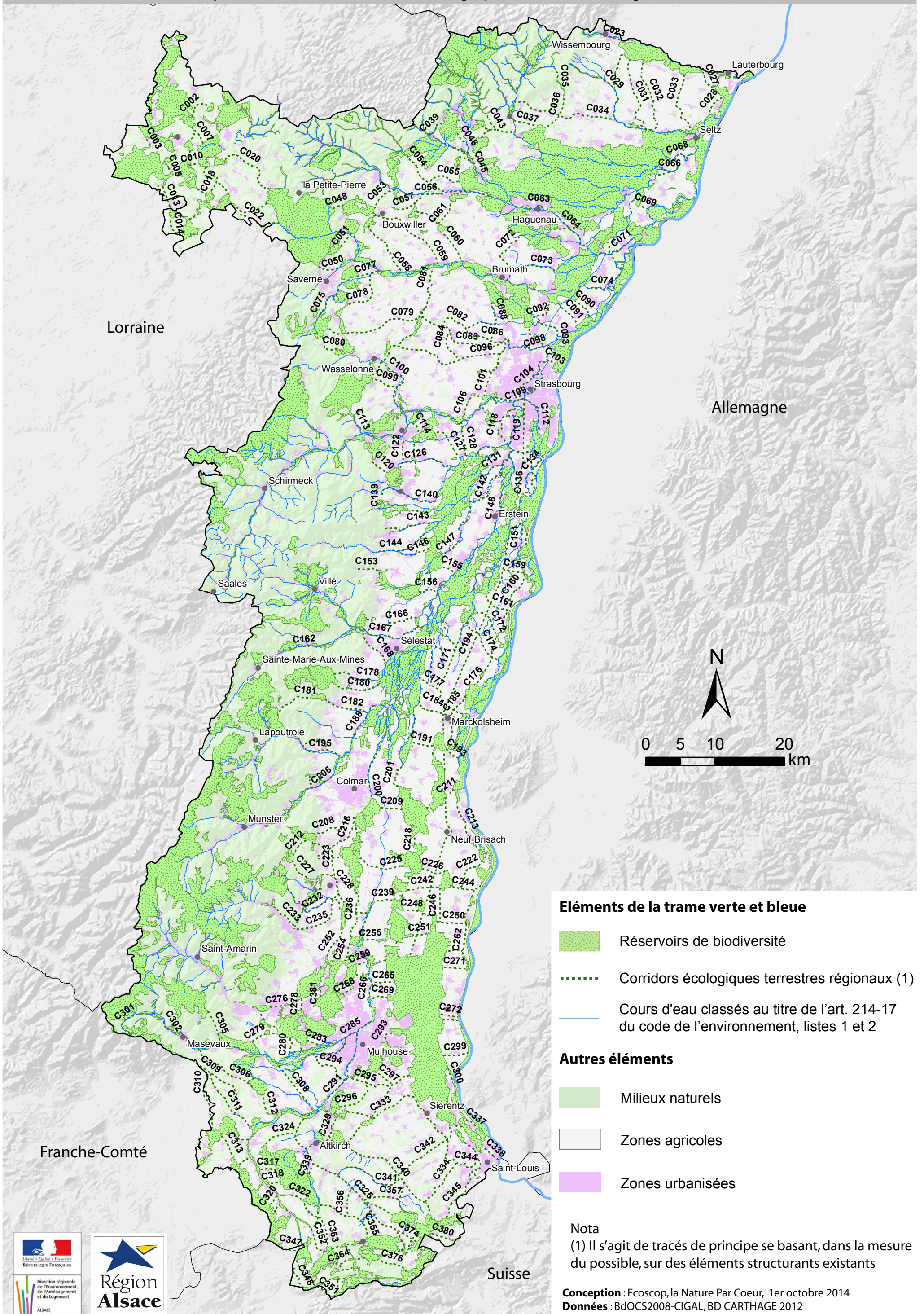


Synthèse des corridors écologiques terrestres régionaux






Lorraine

Allemagne

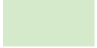




0 5 10 20 km

Éléments de la trame verte et bleue

-  Réservoirs de biodiversité
-  Corridors écologiques terrestres régionaux (1)
-  Cours d'eau classés au titre de l'art. 214-17 du code de l'environnement, listes 1 et 2

Autres éléments

-  Milieux naturels
-  Zones agricoles
-  Zones urbanisées

Nota
 (1) Il s'agit de tracés de principe se basant, dans la mesure du possible, sur des éléments structurants existants

Conception : Ecoscop, la Nature Par Coeur, 1er octobre 2014
 Données : BDOCS2008-CIGAL, BD CARTHAGE 2012



Franche-Comté

Suisse