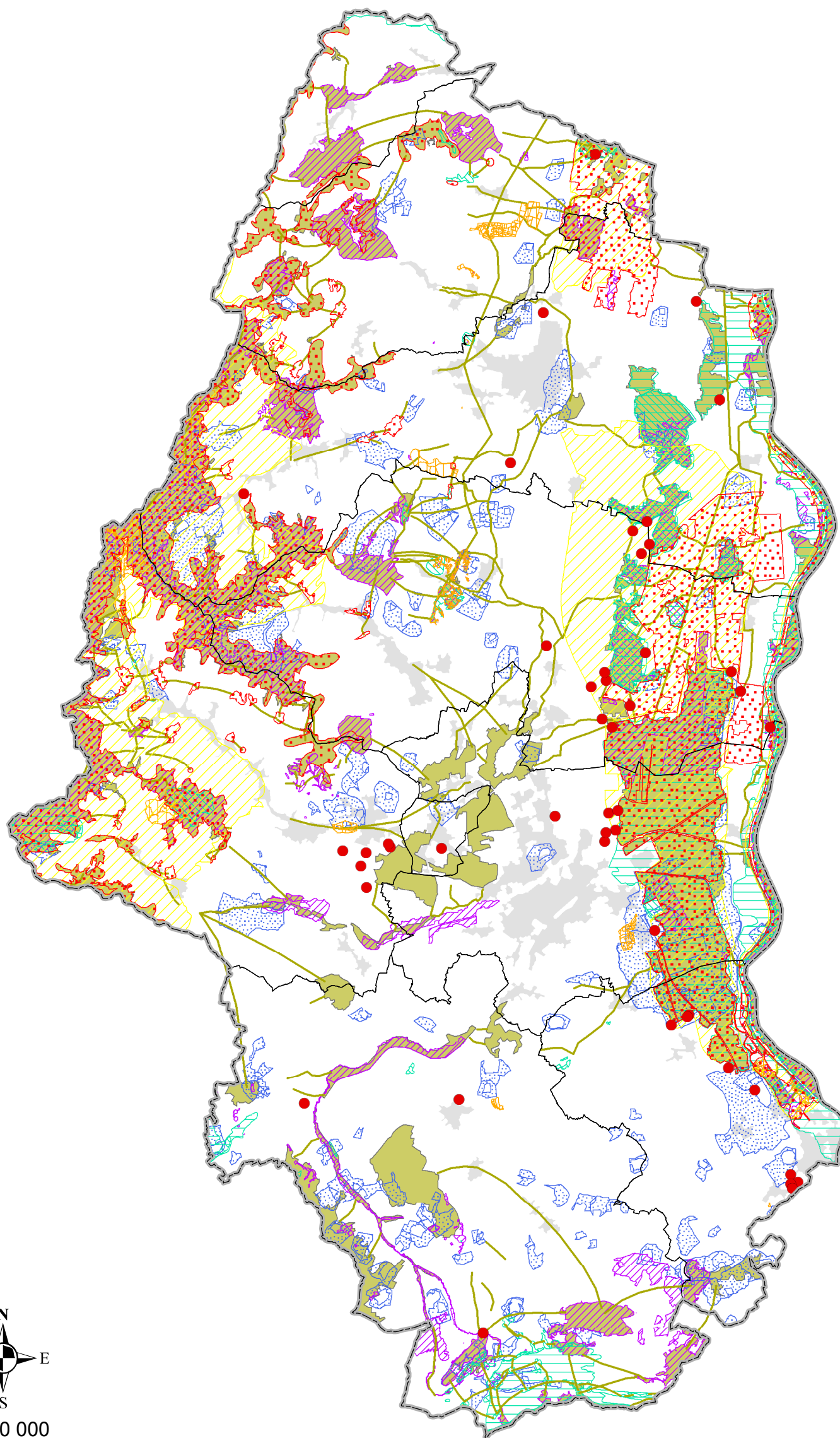


Schéma départemental des Carrières du Haut-Rhin
 Carte des enjeux environnementaux
Niveau de contrainte 3 : zones de sensibilité reconnue



Légende

- Carrières autorisées
 - SCOT
 - Zones bâties
 - Milieus naturels et biodiversité**
 - ▤ Natura 2000, Zone de Protection Spéciale
 - ▥ Natura 2000, ZSC - hors zones les plus sensibles
 - ▧ ZNIEFF I*
 - ▨ ZNIEFF 2
 - ▩ Espaces Naturels Sensibles
 - ZICO
 - Corridors de la Trame verte
 - Noyaux centraux de la Trame verte
 - Eaux et milieux aquatiques**
 - Périimètre de protection éloigné des captages
- * Inventaire en cours de réactualisation



1/330 000

0 5 10 Kilomètres

Avvertissements :

Les informations figurant sur ces cartes le sont à titre indicatif. Certaines données n'étant pas disponibles sous format cartographique, les enjeux associés n'ont pu être représentés sur ces cartes.

Afin de prendre en compte l'ensemble des contraintes, il convient donc de se référer au tableau de hiérarchisation détaillé dans les orientations ainsi qu'aux descriptions correspondantes de la partie 1.6 du présent schéma.

Par ailleurs, certaines données sont susceptibles d'évoluer dans le temps. la représentation ci jointe ne peut pas préjuger de ces évolutions.

Sources

DREAL Alsace, GIDIC (01/01/2011), DDT 67, DDT68, ONF, Région Alsace, CSA, CG 67, CG68, ARS, BDcarto © IGN 2009

