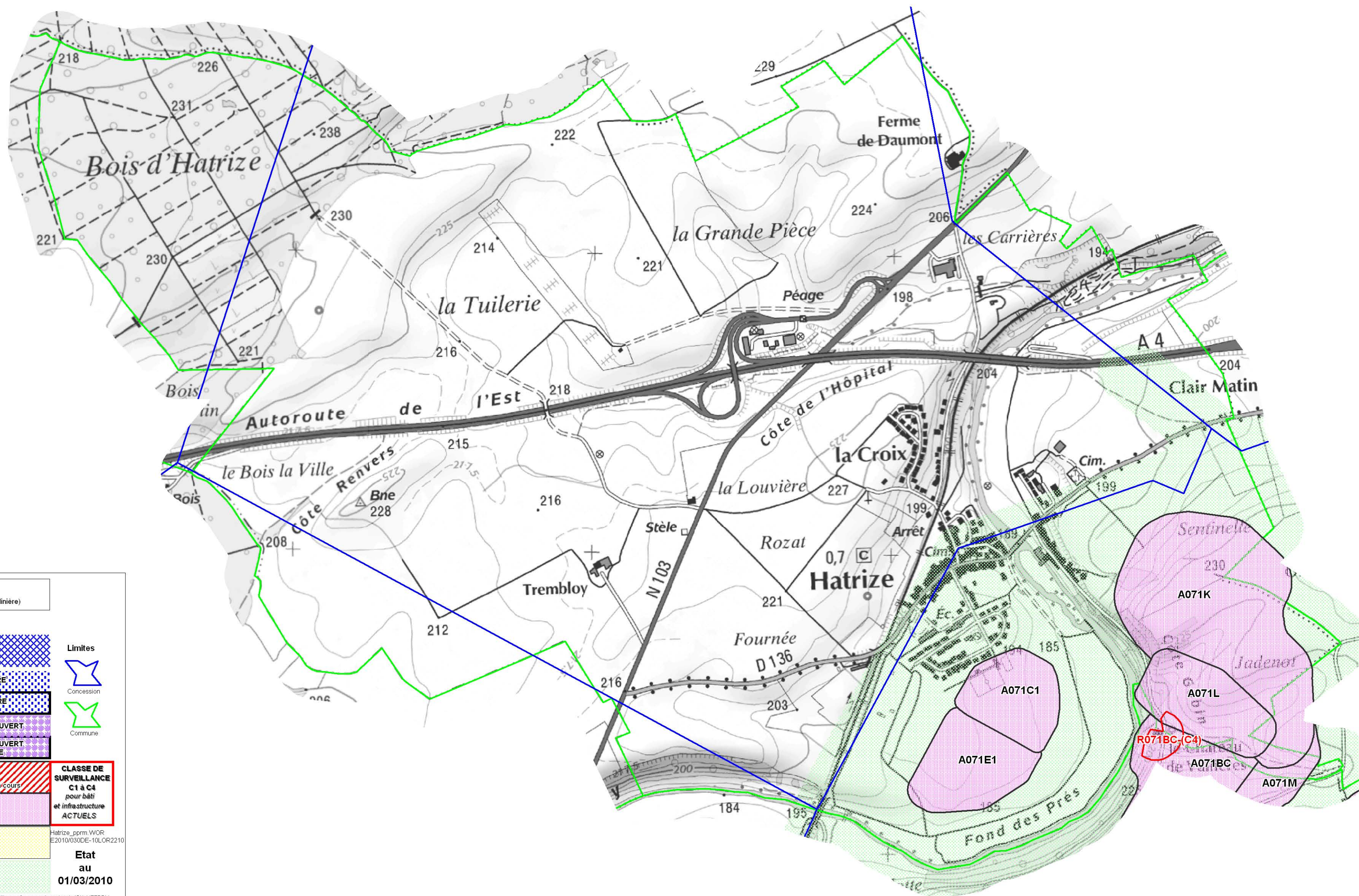


# COMMUNE D'HATRIZE

## ZONAGE DES TYPES D'INSTABILITES



<b>NIPEM</b> (zone Non Influencée Par l'Exploitation Minière)	
	<b>FONTIS SUR PUIITS</b>
	<b>FONTIS SUR DÉFILAGE</b> Ancien à moins de 50m
	<b>FONTIS HORS BÂTI OU INFRASTRUCTURE</b>
	<b>FONTIS SOUS BÂTI ET INFRASTRUCTURE</b>
	<b>ÉBOULEMENT DE FRONT DE MINE À CIEL OUVERT SOUS BÂTI ET INFRASTRUCTURE</b>
	<b>EFFONDREMENT BRUTAL</b> Non écarté
	<b>EFFONDREMENT BRUTAL</b> Etude en cours
	<b>AFFAISSEMENT PROGRESSIF</b>
	<b>MOUVEMENTS RÉSIDUELS</b>
	<b>ZONE SANS ALEA MINIER</b>
<b>CLASSE DE SURVEILLANCE C1 à C4 pour bâti et infrastructure ACTUELS</b>	
<b>Etat au 01/03/2010</b>	

Hatrize\_ppm\_VOR  
E2010/030CE-10LOR2210

BOORTHOB / SCAN250 (Lambert 93) de 2009 utilisés conformément aux dispositions prévues par le protocole IGN-MEEDDM.  
Pour chaque zone d'aléa, les classes de surveillance potentielle, inclues par tous les types d'ouvrages simulés sont indiquées dans le tableau des zones de danger de chaque commune. Le numéro de la zone permet le repérage dans le tableau joint.

