



**CCI STRASBOURG  
ET BAS-RHIN**

# **Aujourd'hui, quelle place pour l'Entreprise « dans ou hors » la Ville ?**

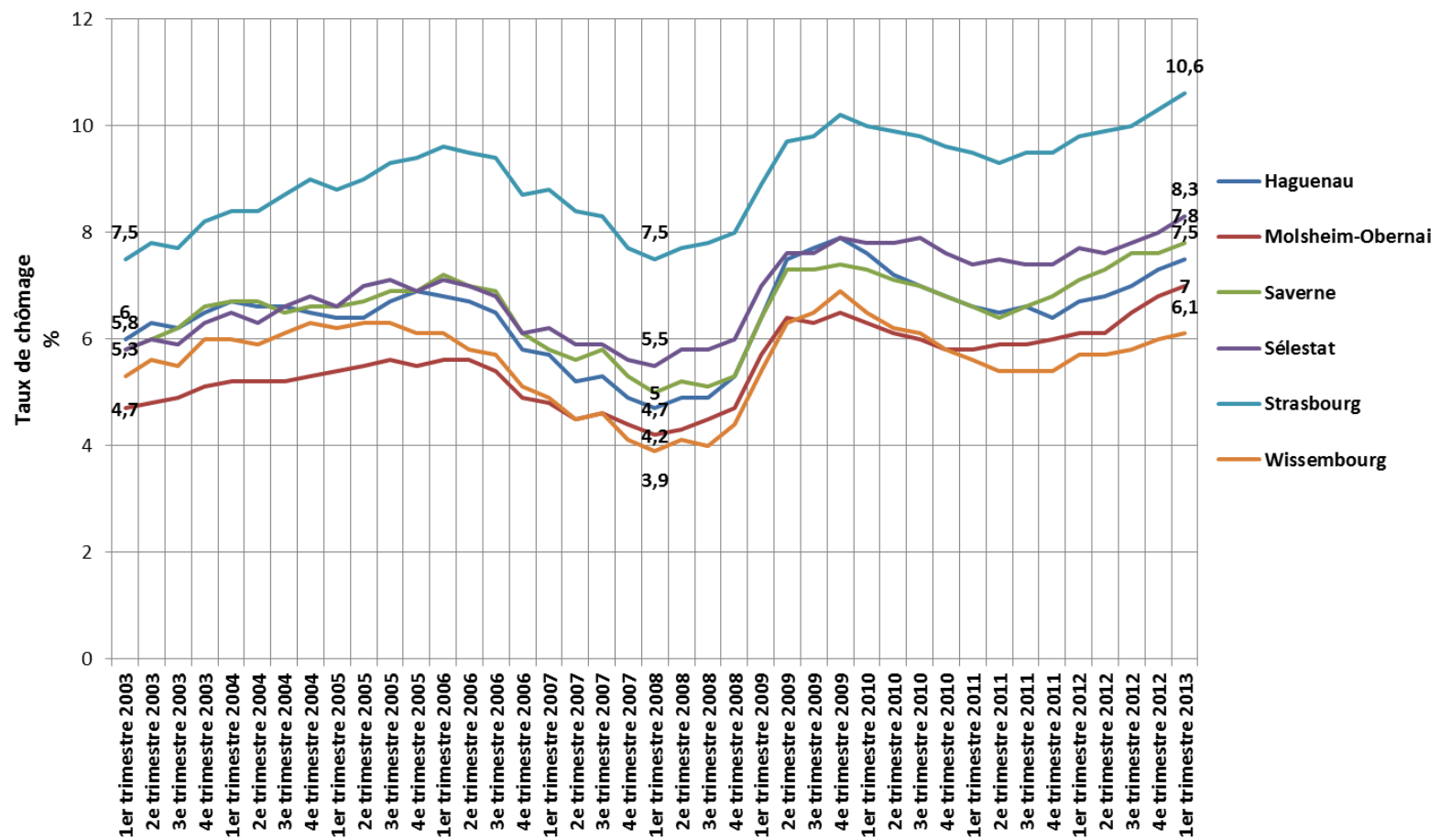
**Jean-Luc HEIMBURGER, Président de la CCI de Strasbourg et du Bas-Rhin**

**8 octobre 2013**

## Les entreprises sont :

- Créatrices de richesses au profit du territoire
- Employeurs

Taux de chômage dans le Bas-Rhin par zones d'emploi et par trimestre  
2003-2013



## **Des emplois pour répondre aux ambitions de développement de la CUS :**

- Quels emplois pour les 50 000 habitants attendus d'ici 2030 ?
- Quels emplois pour les 50 000 étudiants formés à Strasbourg ?
- Quels emplois pour les 13% de jeunes au chômage ?

## **Les enjeux :**

- Préserver le tissu économique existant et l'accompagner dans ses mutations/développements
- Attirer de nouvelles entreprises

⇒ **Créer un environnement favorable : qualité de l'offre foncière/immobilière, performance des réseaux de communication, compétences...**

# L'entreprise dans & hors la ville : pour une approche dynamique et pragmatique

**Quelles activités à quel endroit pour garantir une cohabitation entre les entreprises industrielles et les secteurs résidentiels ?**

## **Retour aux fondamentaux :**

- Des limites à l'urbanisation à proximité d'espaces à vocation économique pour éviter de créer des situations de conflit
- Des espaces dédiés aux entreprises incompatibles avec un environnement urbain = vocation des zones d'activités

**Enjeu : disposer de réserves foncières à moyen / long termes pour :**

- **Accompagner les sorties de ville des entreprises**
- **Accueillir de nouvelles entreprises**

**≠ gaspiller du foncier**

# L'industrie hors la ville : gérer au mieux les enjeux fonciers

**Favoriser une gestion économe du foncier à vocation économique grâce à :**

- Réutilisation des friches
- Aménagement de ZA
- Compacité des aménagement
- Stratégie d'implantation : programmation de l'offre en foncier et immobilier d'entreprise revisitée de façon régulière : « sanctuarisation des espaces à vocation économique » ⇒ **Vers une trame économique ?**
- Une gouvernance efficace



10 place Gutenberg  
BP 70012 – 67081 Strasbourg Cedex  
tél : 03 90 20 67 68