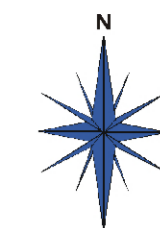
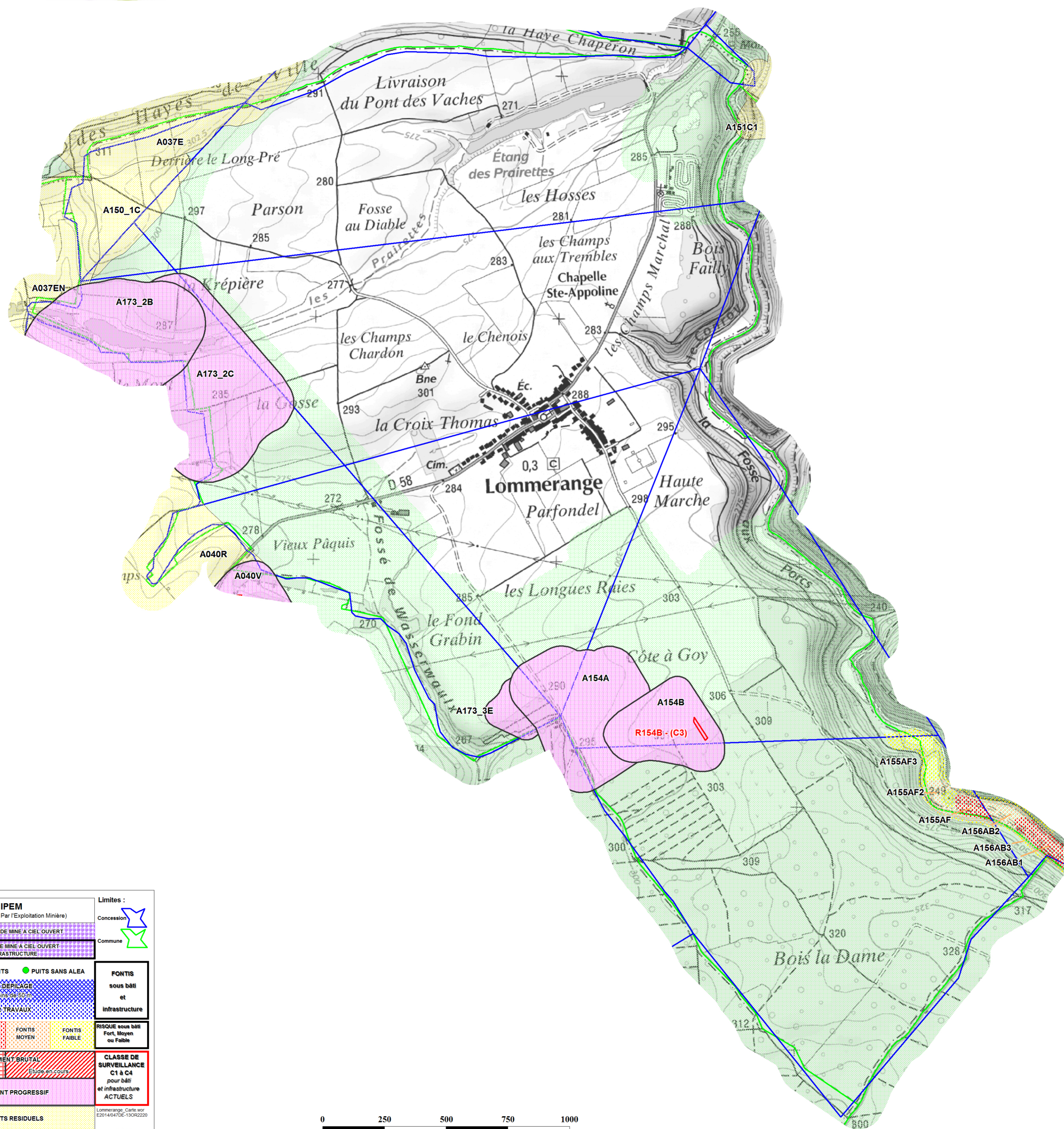


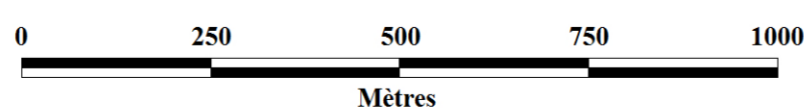
**COMMUNE DE LOMMERANGE**  
**Carte des aléas "Mouvements de terrain"**



**GEODERIS**



NIPEM (zone Non Influencée Par l'Exploitation Minière)		Limites :	
EBOULEMENT DE FRONT DE MINE A CIEL OUVERT		Concession	
EBOULEMENT DE FRONT DE MINE A CIEL OUVERT SOUS BATI ET INFRASTRUCTURE		Commune	
<ul style="list-style-type: none"> <li>FONTIS SUR PUIITS</li> <li>FONTIS SUR DÉPILAGE</li> <li>FONTIS SUR TRAVAUX</li> <li>EFFONDREMENT LOCALISÉ</li> <li>EFFONDREMENT BRUTAL</li> <li>AFFAISSEMENT PROGRESSIF</li> <li>MOUVEMENTS RESIDUELS</li> <li>ZONE SANS ALEA MINIER</li> </ul>	<ul style="list-style-type: none"> <li>PUITS SANS ALEA</li> <li>FONTIS sous bâti et infrastructure</li> <li>RISQUE sous bâti Fort, Moyen ou Faible</li> <li>CLASSE DE SURVEILLANCE C1 à C4 pour bâti et infrastructure ACTUELS</li> </ul>		
Etat au 28/02/2014			



BD ORTHO / SCAN250 (Lambert 93) de 2009 utilisés conformément aux dispositions prévues par le protocole IGN - MEDDAT.  
 Pour chaque zone d'aléa, les classes de surveillance potentielle, indiquées par tous les types d'encrages simulés sont indiquées dans le tableau des zones de chaque commune. Le numéro de la zone permet le repérage dans le tableau joint.