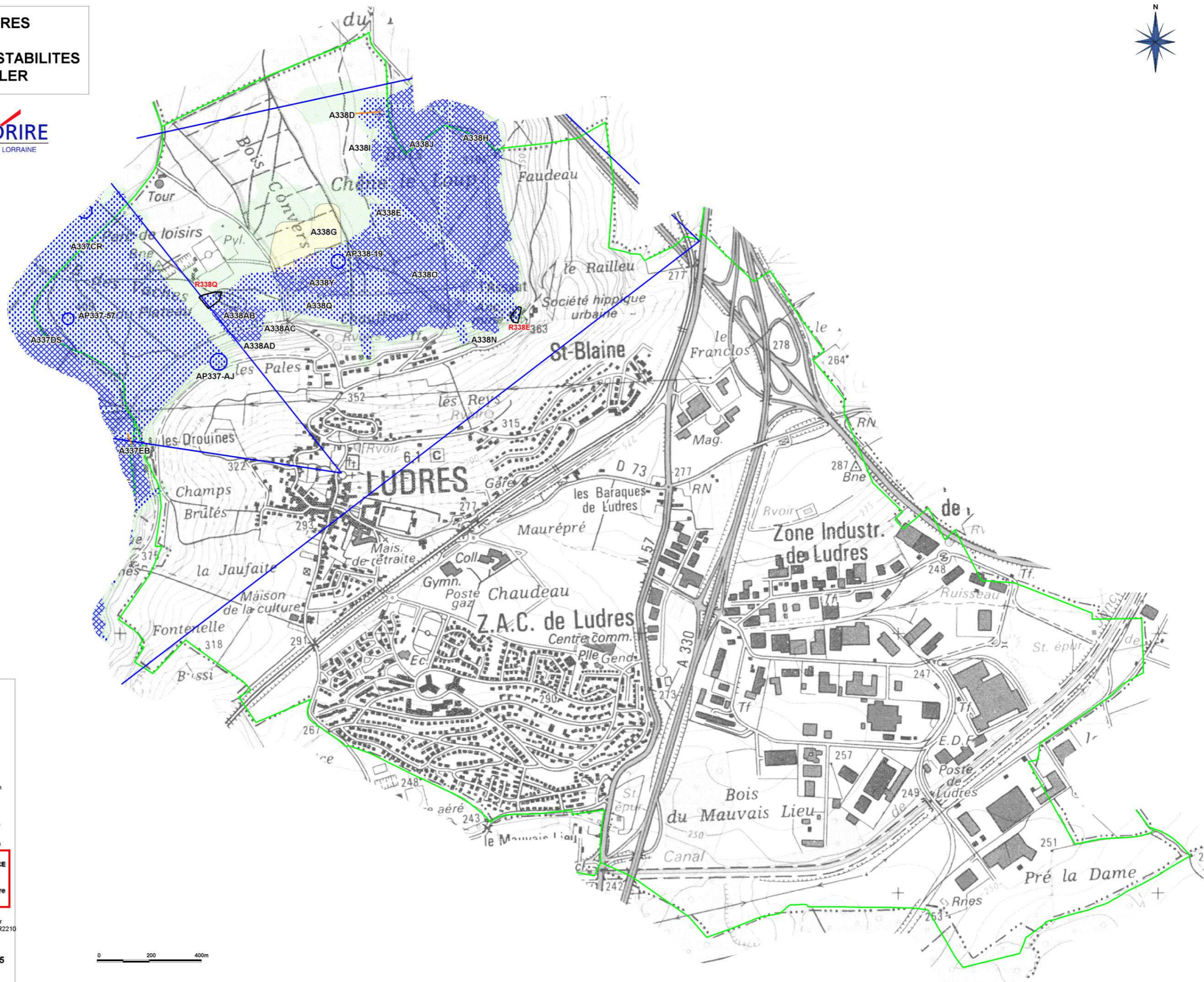


COMMUNE DE LUDRES
ZONAGE DES TYPES D'INSTABILITES
ZONES A SURVEILLER

GEODERIS

DRIRE
 LORRAINE



NIPEM (zone Non Influencée Par l'Exploitation Minière)		
	FONTIS SUR PUIS	Limites Concession Commune
	FONTIS SUR DÉPILAGE (Anciens à moins de 50m)	
	FONTIS HORS BÂTI OU INFRASTRUCTURE	
	FONTIS SOUS BÂTI ET INFRASTRUCTURE	
	ÉBOULEMENT DE FRONT DE MINE À CIEL OUVERT	
	ÉBOULEMENT DE FRONT DE MINE À CIEL OUVERT SOUS BÂTI ET INFRASTRUCTURE	
	EFFONDREMENT BRUTAL Non Écarté / Étude en cours	CLASSE DE SURVEILLANCE C1 à C4 pour bâti et infrastructure ACTUELS
	AFFAISSEMENT PROGRESSIF	
	MOUVEMENTS RESIDUELS	
	ZONE SANS ALEA MINIER	
Ludres_pprm.vwr R2005-057-5LOR2210		
Etat au 20/12/2005		

© Scan 25 IGN 1998

0 200 400m

Pour chaque zone d'aléa, les classes de surveillance potentielle, indiquées par tous les types d'engneurs simulés sont indiquées dans le tableau des zones de danger de chaque commune. Le numéro de la zone permet le repérage dans le tableau joint.