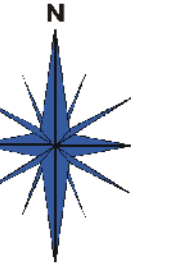


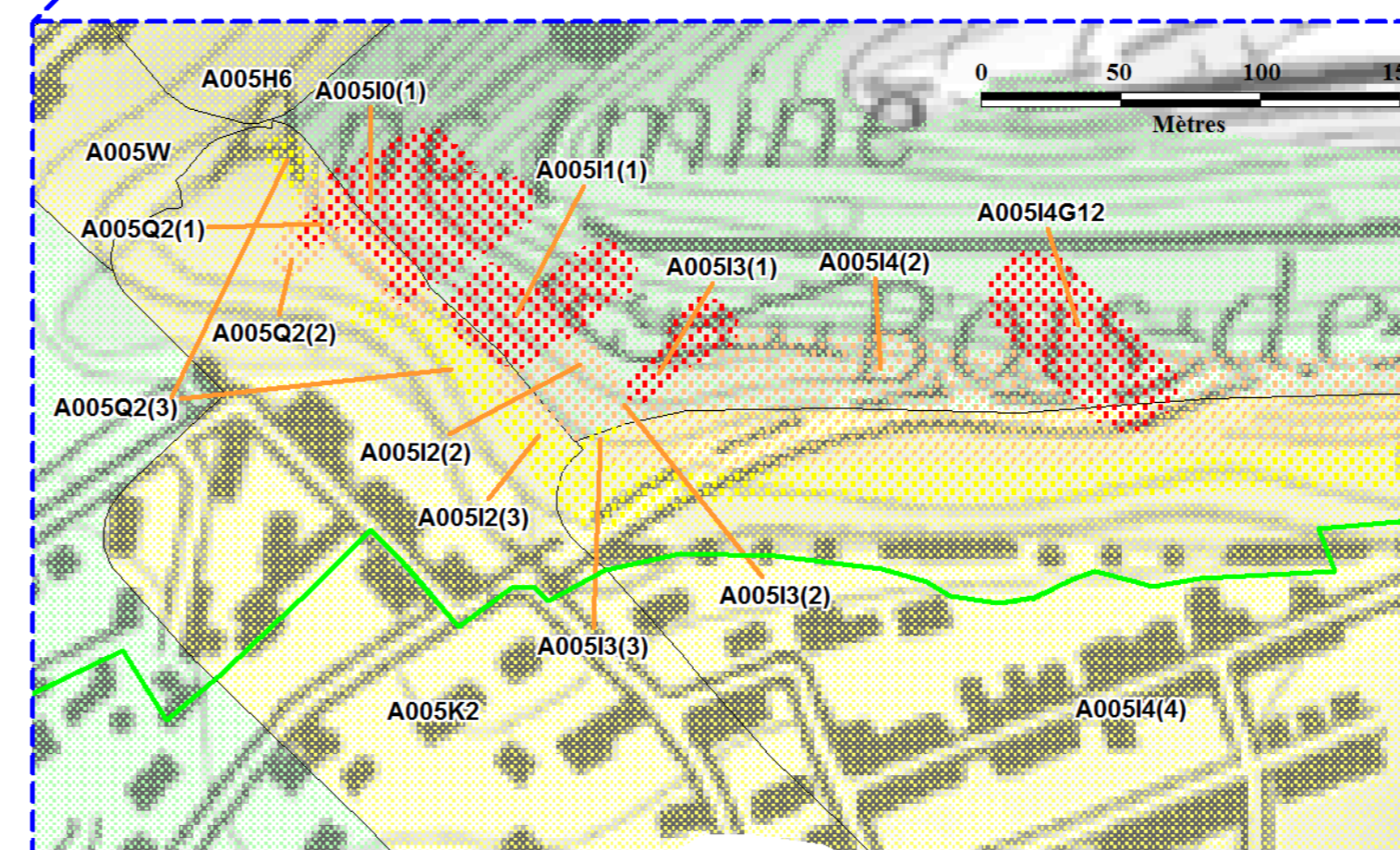
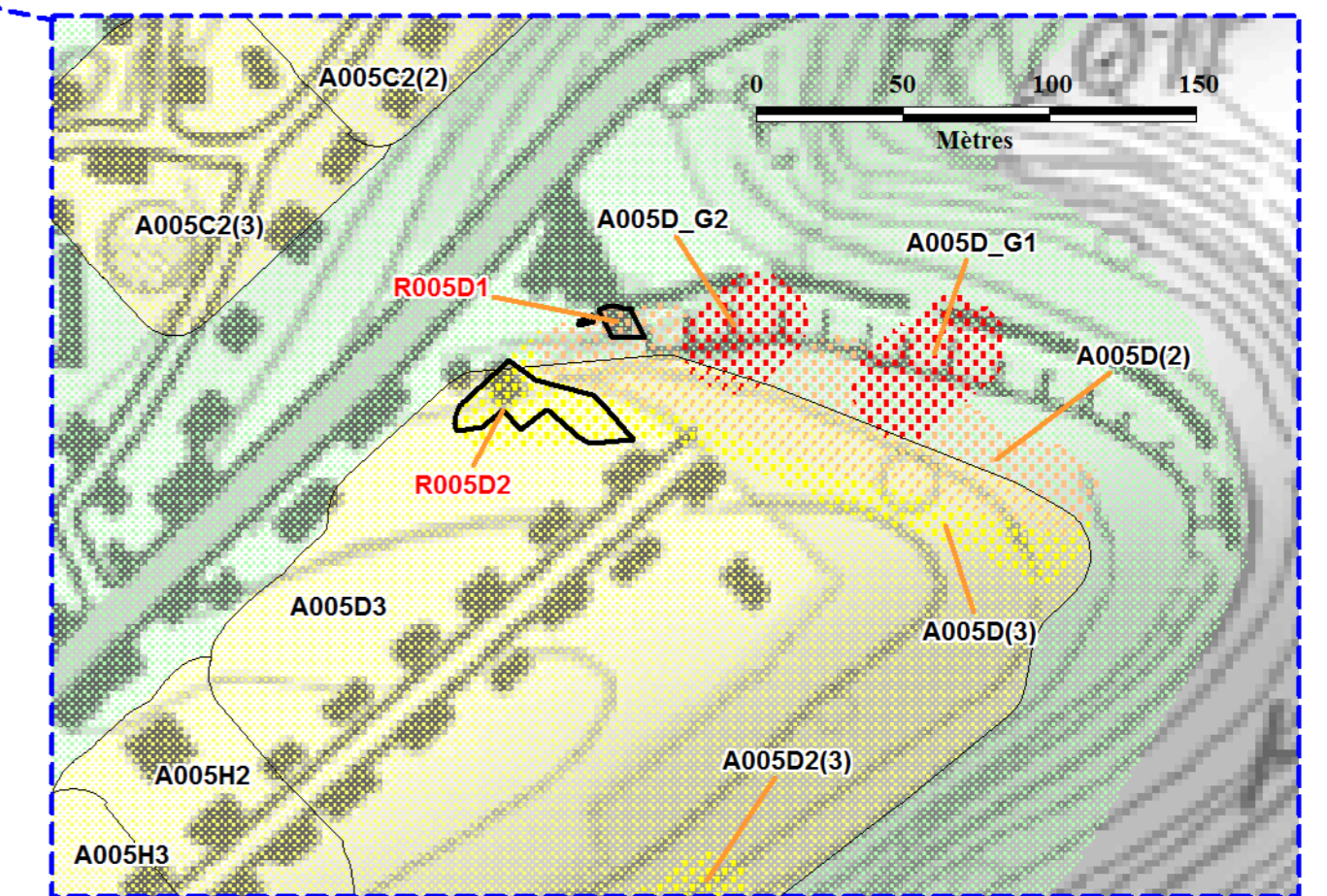
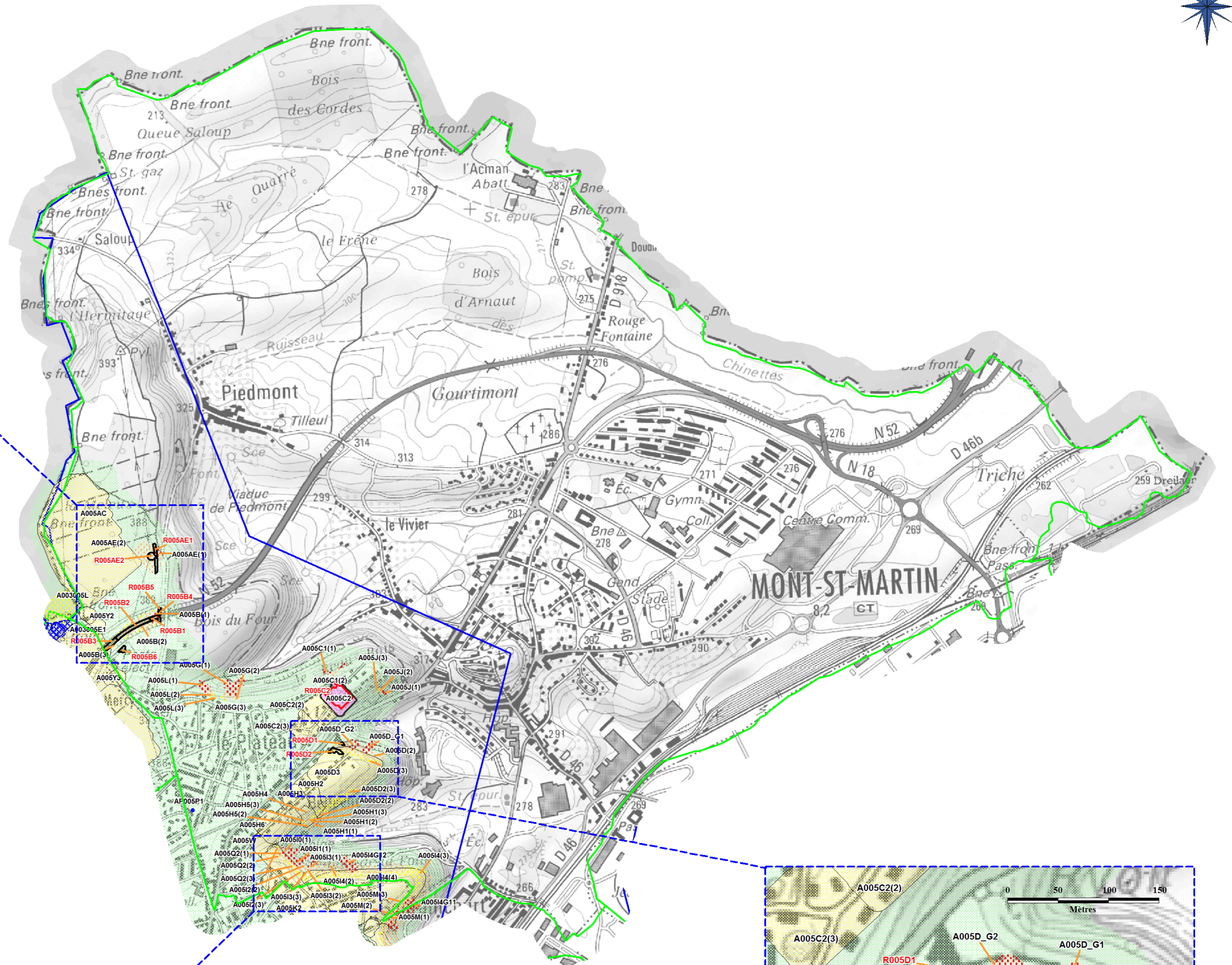
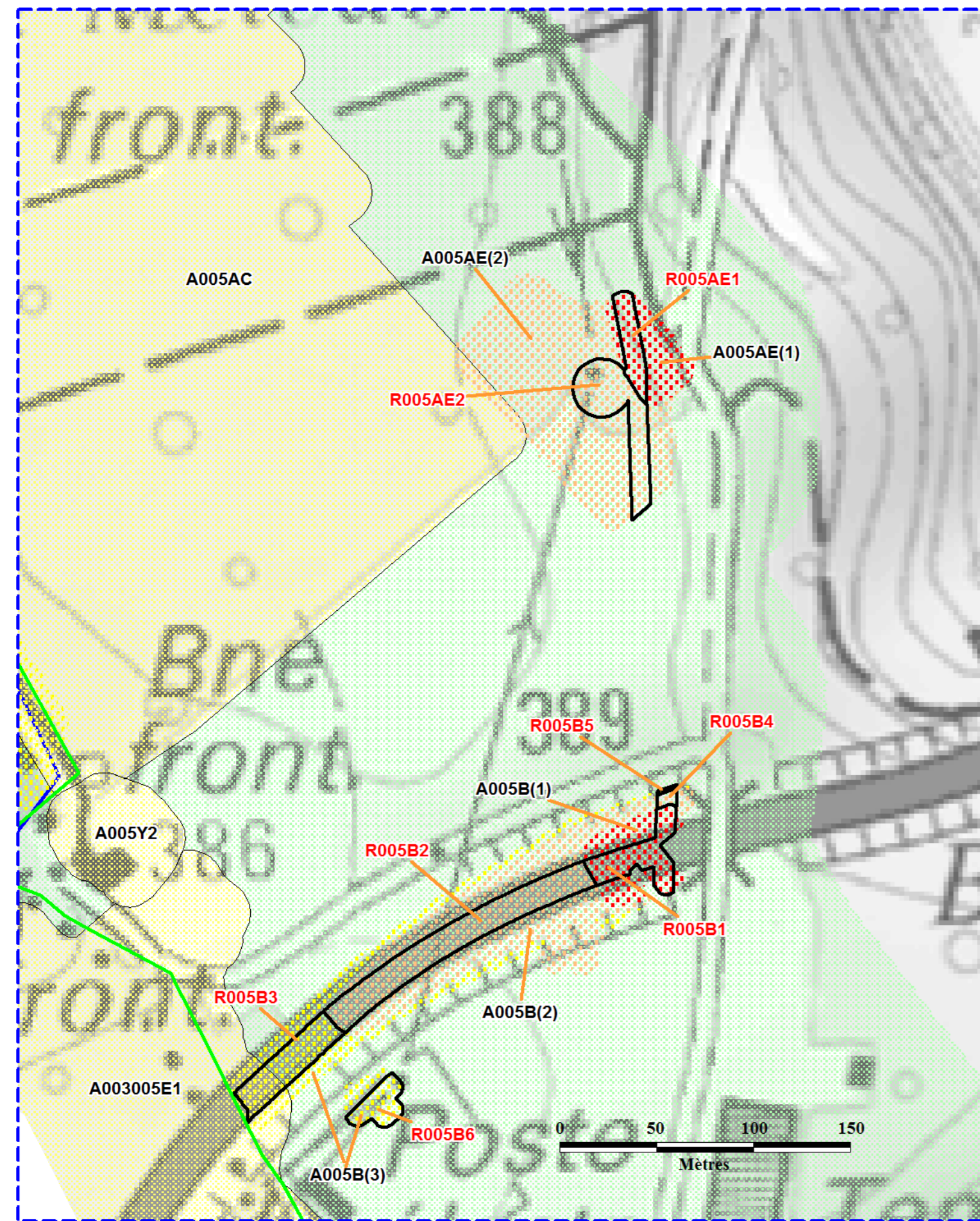
# Commune de MONT-ST-MARTIN

## Carte d'aléas "mouvements de terrain"



GEODERIS

Direction régionale  
de l'Environnement,  
de l'Aménagement  
et du Logement  
LOSRINE



NIPEM (zone Non Influencée Par l'Exploitation Minière)		Limites :
EBOULEMENT DE FRONT DE MINE A CIEL OUVERT	Concession	 
EBOULEMENT DE FRONT DE MINE A CIEL OUVERT SOUS BÂTI ET INFRASTRUCTURE	Commune	
FONTIS SUR PUIITS     PUIITS SANS ALEA FONTIS SUR DÉPILAGE Anciens à moins de 50 m FONTIS SUR TRAVAUX	<b>FONTIS</b> sous bâti et infrastructure	
EFFONDREMENT LOCALISÉ     FONTIS FORT     FONTIS MOYEN     FONTIS FAIBLE	<b>RISQUE</b> sous bâti Fort, Moyen ou Faible	
EFFONDREMENT BRUTAL Non Ecarte     Etude en cours	<b>CLASSE DE SURVEILLANCE</b> C1 à C4 pour bâti et infrastructure ACTUELS	
AFFAISSEMENT PROGRESSIF		
MOUVEMENTS RESIDUELS		
ZONE SANS ALEA MINIER		

ETAT AU 18/01/2013

BD ORTHO / SCAN250 (Lambert 93) de 2009 utilisés conformément aux dispositions prévues par le protocole IGN - MEEDDAT  
 Pour chaque zone d'aléa, les classes de surveillance potentielle, induites par tous les types d'enjeux simulés sont indiquées dans le tableau des zones de chaque commune. Le numéro de la zone permet le repérage dans le tableau joint.

