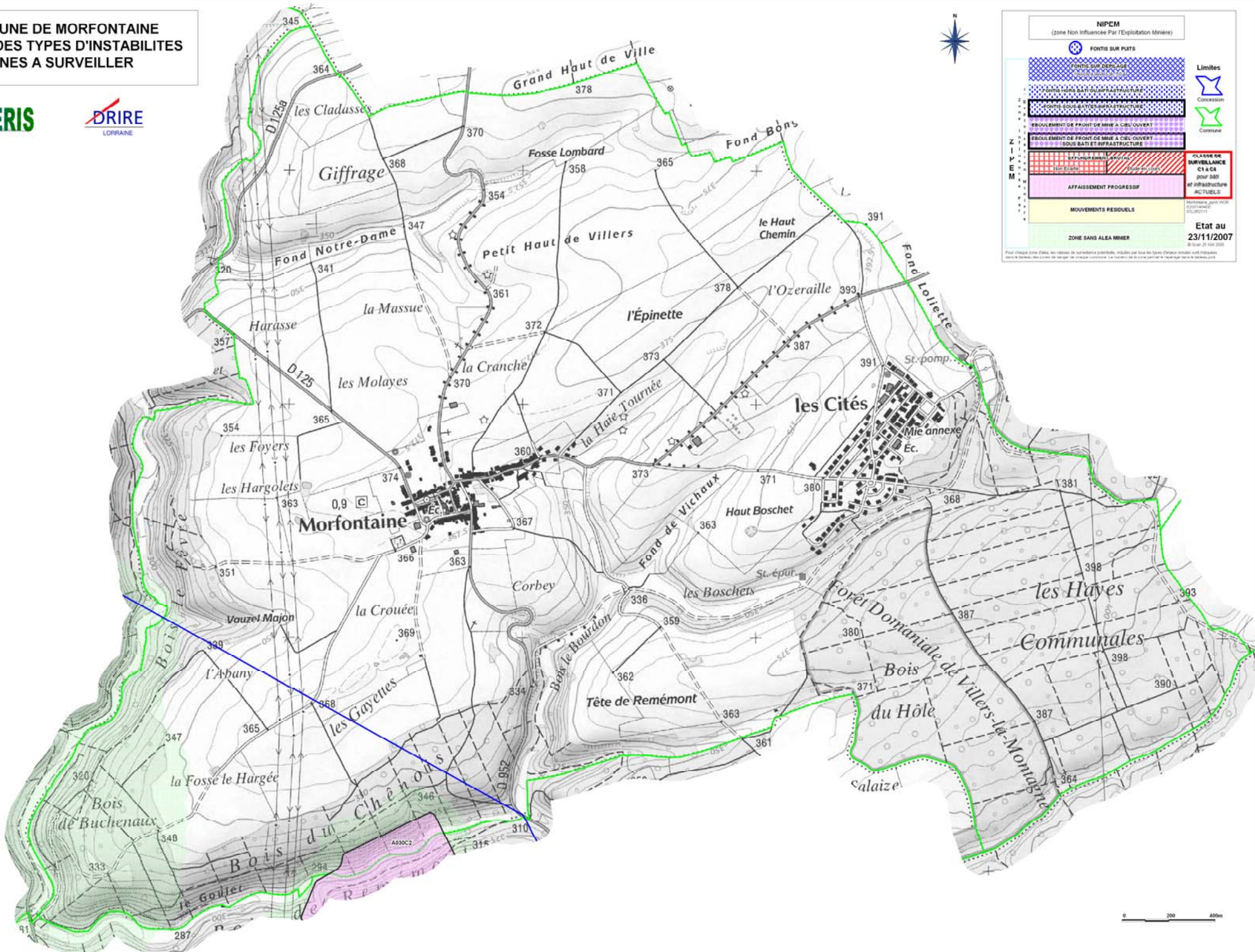


COMMUNE DE MORFONTAINE
ZONAGE DES TYPES D'INSTABILITES
ZONES A SURVEILLER

GEODERIS

DRIRE
LORRAINE



NIPEM
(zone Non influencée Par l'Exploitation Minière)

FONTS SUR PLUETS

FONTS SUR DÉPLAÇE
FONTS SUR DÉPLAÇE SOUS BÂTI ET INFRASTRUCTURE

FONTS SOUS-BATIS/INFRASTRUCTURE

EGOULEMENT DE FRONT DE MINNE A CIEL OUVERT

EGOULEMENT DE FRONT DE MINNE A CIEL OUVERT SOUS BÂTI ET INFRASTRUCTURE

AFFAISSEMENT PROGRESSIF

MOUVEMENTS RESIDUELS

ZONE SANS ALEA MINIER

CLASSE DE SURVEILLANCE C1 à C4 pour bât et infrastructure ACTUELS

Limites
Concession
Commune

Etat au 23/11/2007

Morfontaine, commune de l'arrondissement de Lunéville, département de Meurthe-et-Moselle, région de Lorraine.

0 200 400m