



Démarche HSE dans l'entreprise. Développement de la culture de la sécurité.

D. Schlienger, HSEQ - SPPPI - Juin 2013

LANXESS
Energizing Chemistry

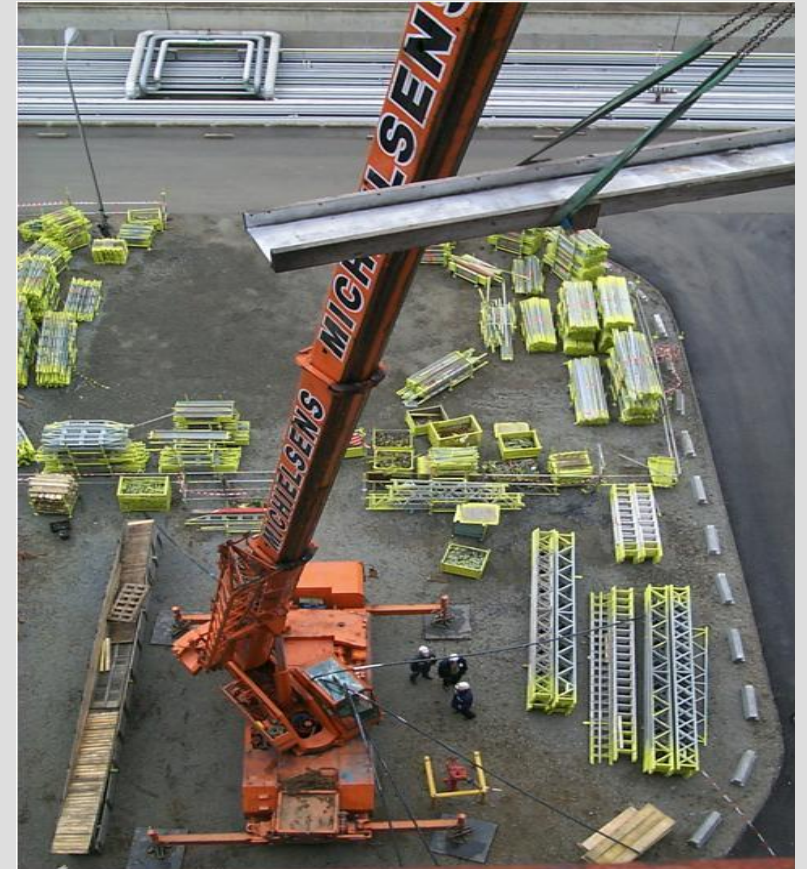
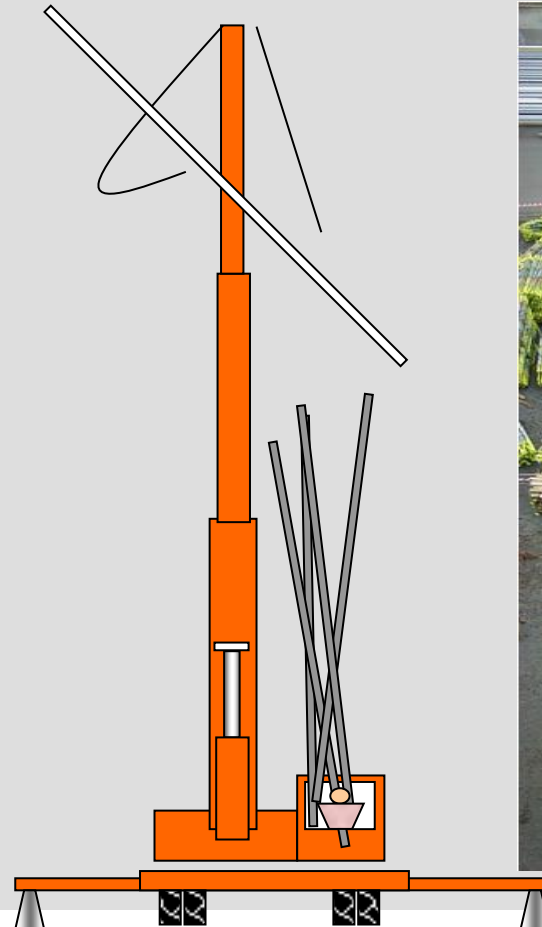
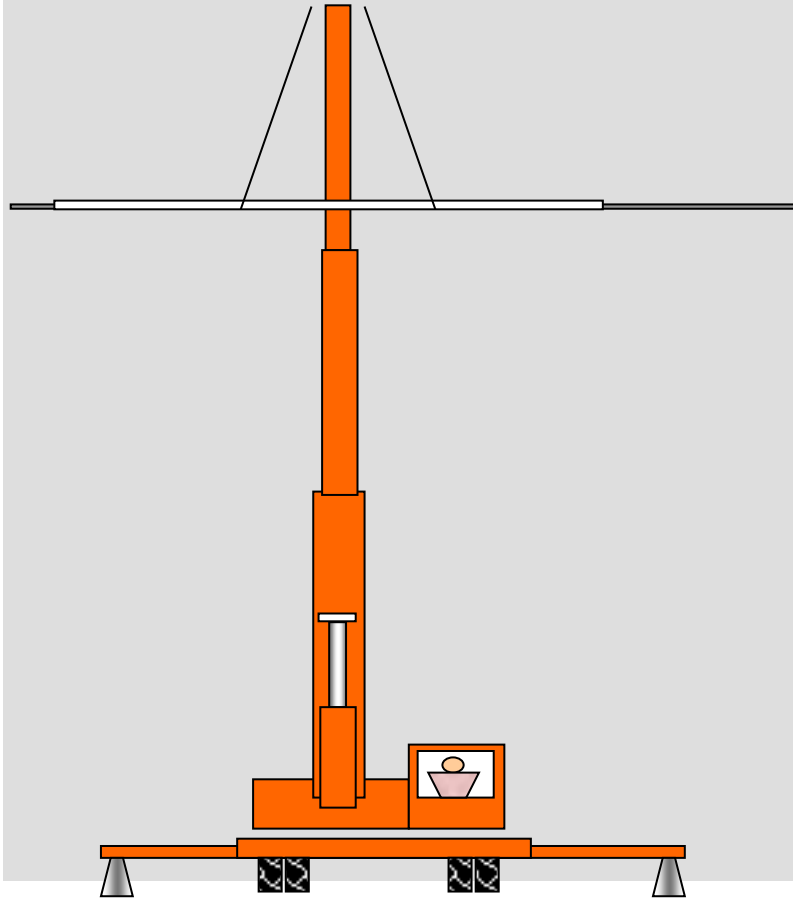
Pour nous mettre dans le contexte ...

Accident avec une grue :

**Les images suivantes proviennent d'un incident de grue
qui a eu lieu récemment en Belgique dans une raffinerie d'Anvers**

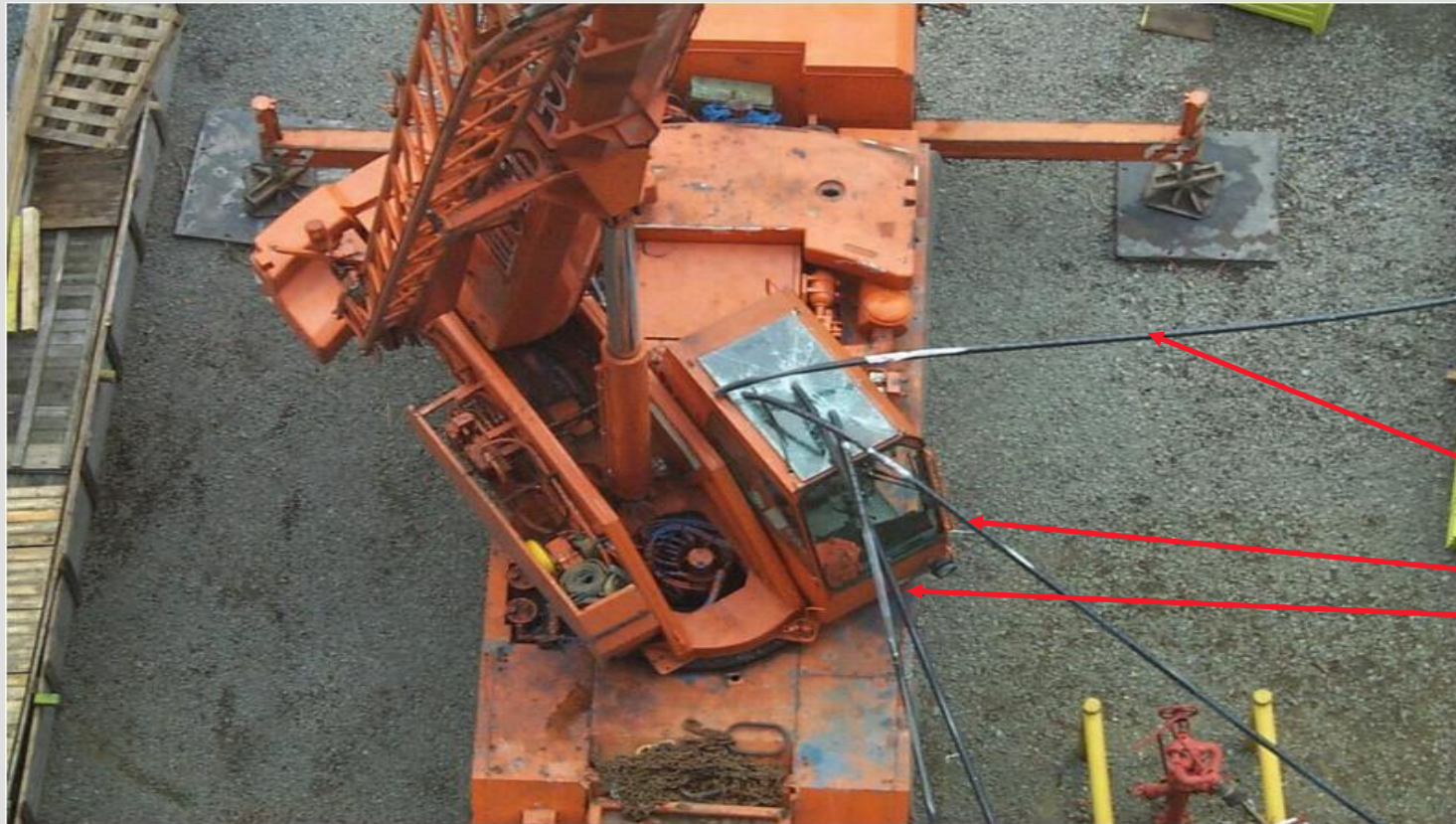
Accident de grue

Scénario



Accident de grue

Résultat



Cabine du
conducteur après la
chute des tubes

Tubes en
métal

Accident de grue

Résultat



Accident de grue

Résultat



Accident de grue

Résultat



Ceci est un rappel pour prendre au sérieux toutes les opérations de levage, de la plus simple à la plus complexe avec n'importe quel équipement qu'il soit lourd ou léger.

ça sauve des vies !

PS : Fort heureusement, l'opérateur n'a subi que quelques égratignures au niveau d'une jambe.

Safety Contact

- Que voyez-vous?
- Avez-vous repéré les sorties de secours?
- Les boutons d'appel d'urgence?
- La sécurité nous concerne tous!
- Les risques existent partout et font partis de notre Vie.



Le risque zero n'existe pas!

Avant propos

- Sécurité ou Hygiène, Environnement (HSE) ou SHE ?
- Qui est responsable de la sécurité ?
- C'est quoi une culture sécurité ?
- Quelle est la différence entre un manager et un leader ?
- Proverbe DuPont : « Vous obtenez le niveau de performance que vous exigez ».

Comment construire un système efficace de management de la sécurité ?

- Suivre la réglementation ?
- Avoir un SGS ?
- Etre ISO 14001 ? ISO 9001?
- Avoir un taux de fréquence bas ?
- Sur quel sujet faut-il travailler ? Technique ? Organisation ? Culture?

22 éléments d'un système efficace de management HSE, document DuPont

Éléments Culturels

Éléments basés sur le risque



Excellence en matière HSE

Éléments culturels :

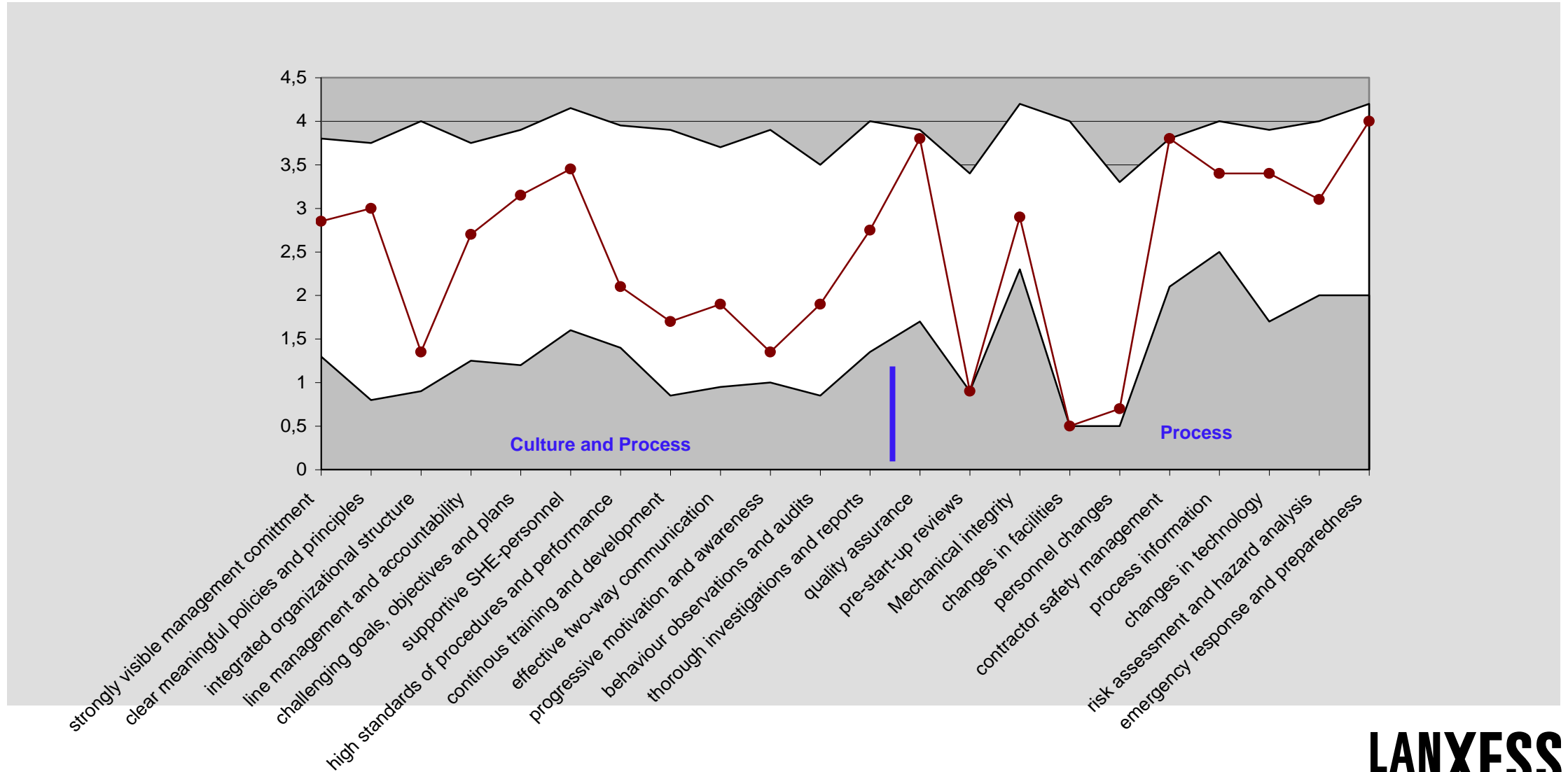
- Engagement du management,
- Politique,
- Organisation intégrée de la sécurité,
- Responsabilité de la «Line Management»,
- Objectifs,
- EPI,
- Procédures / Standards,
- Formation et développement des personnes,
- Communication,
- Motivation / Prise de conscience,
- Observations / Audits,
- Analyse des tous les incidents

Éléments technologiques ou organisationnels :

- Plan de secours (POI),
- MOC Personnel,
- MOC Infrastructure,
- MOC Technologie,
- Gestion des sous-traitants,
- Etude de sécurité HAZOP,
- Maintenance,
- Vérification avant démarrage,
- Assurance Qualité

Evaluation du système

Extreme Max Extreme Min La Wantzenau



Actualités HSE

- 2012 :
- Mise en place d'écrans d'information HSE avec une mise à jour 2*/mois
 - Mise en place d'un reporting mensuel de tous les incidents, premiers soins au niveau de la BU
 - Nouveau système de permis de travail
 - Mise en place d'un suivi des situations à risque
 - Tous les soins donnent lieu à une analyse
 - Mise en place de tours d'observation

- 2013 :
- Nouveau système de Gestion des modifications
 - Mise en place d'un guide pour le management des conséquences
 - Nouveau système pour l'exportation des risques
 - Mise en place de tours inspection
-

Conclusion

M. DuPont en 1811 : « Safety is a line management responsibility. No employee may enter a new or rebuilt mill until a member of top management has personally operated it. »

Etre un Leader, et pas seulement un Manager.

Mahatma Gandhi : « Vous devez être le changement que vous voulez voir dans ce monde. »

LANXESS

Energizing Chemistry

Safety Telegram NBR - La Wantzenau (France)

OSHA classification

- First aid
- Injury & Illness w/o lost work days
- Injury & Illness with lost workday

Lexcore RL-004 classification

- Level 1
- Level 2
- Level 3

Business Unit TRP

<u>Date de l'accident :</u>	2012/09/29	<u>Heure de l'accident :</u>	23:00	<u>Département:</u>	
<u>Type d'accident :</u>	Premiers soins puis hospitalisation		<u>Lieu de l'accident :</u>	Stockage monomère	

Description de l'accident :

Au cours d'une inspection sous une sphère un opérateur a chuté de sa hauteur sur un marchepied qui était caché derrière la bâche

Cause(s) majeure(s) :

Le matériel inutilisé n'était pas rangé.

Facteurs contribuant:

Il faisait nuit la lumière n'était pas forte.



<u>Action(s) corrective(s) :</u>	<u>Responsable:</u>	<u>Date limite:</u>
Il faut ranger le matériel après utilisation.		

ARBRE DE DECISION

→ Oui → Non

