

Plan de Prévention des Risques Technologiques Butagaz



Réunion



PRÉFET DU BAS-RHIN

Caractérisation des enjeux

1- Enjeux incontournables:

- urbanisation existante
- ERP
- Infrastructures de transports
- Usage des espaces publics ouverts
- Ouvrages et équipements d'intérêt général

2- Enjeux complémentaires:

- Nombre d'habitants
- Nombre d'emplois

3- Enjeux connexes:

- Enjeux environnementaux
- Risques inondation
- Risque sismique
- Projets de développement

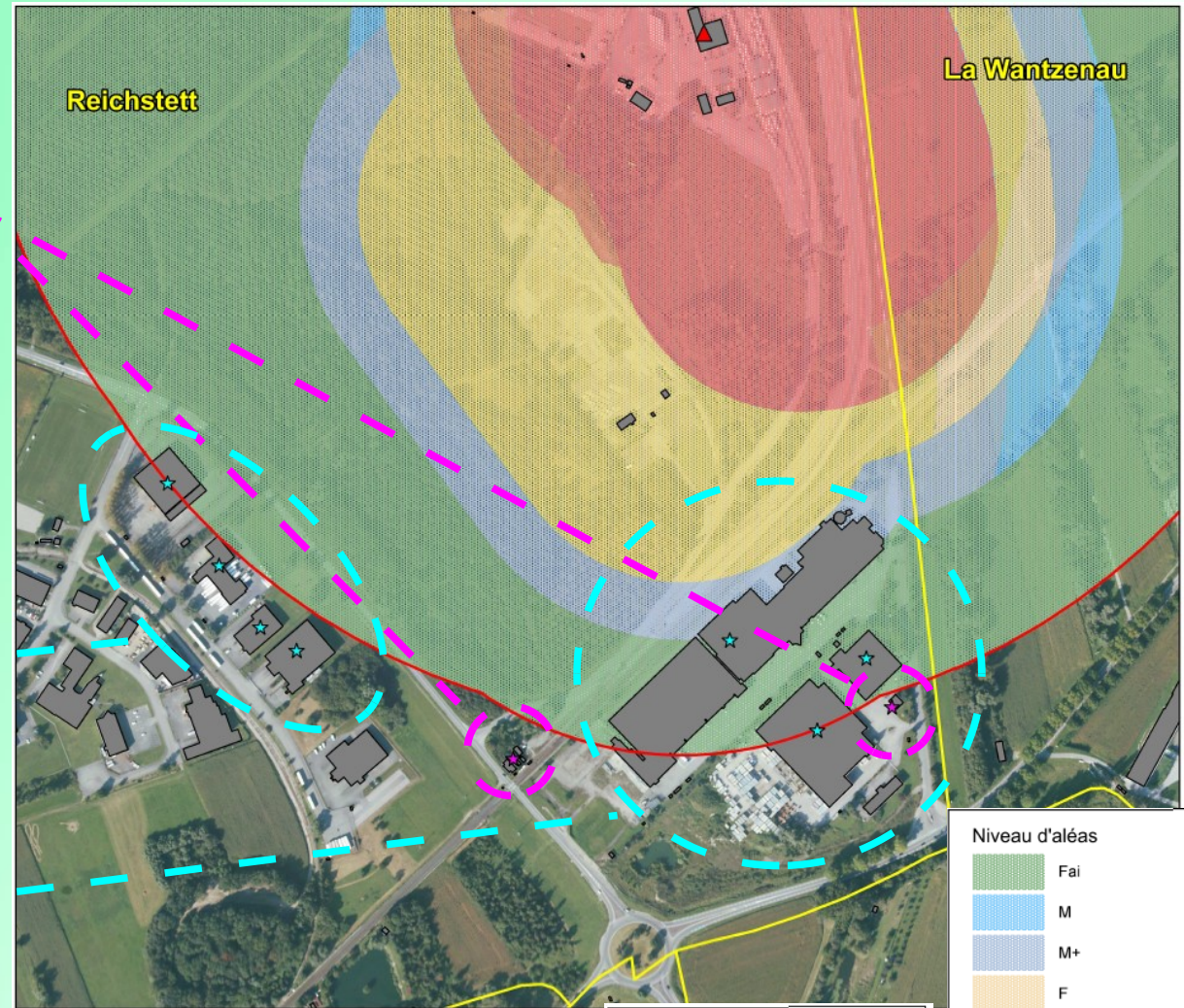
1- Enjeux incontournables

L'urbanisation existante: ces enjeux se situent uniquement sur la commune de Reichstett

- une maison d'habitation dans la ZI Peupleraie, hors aléas
- maison du garde-barrière, hors aléas

- ZI Rammelplatz, entreprises concernées en Fai

- ZI de la Peupleraie, entreprises concernées de Fai à M+



Enjeux ponctuels	
★	Entreprise
☆	Habitation
▲	Etablissement à l'origine du risque
■	Bâti
□	Limites communales

Niveau d'aléas	
■	Fai
■	M
■	M+
■	F
■	F+
■	TF
■	TF+
□	Périmètre d'étude

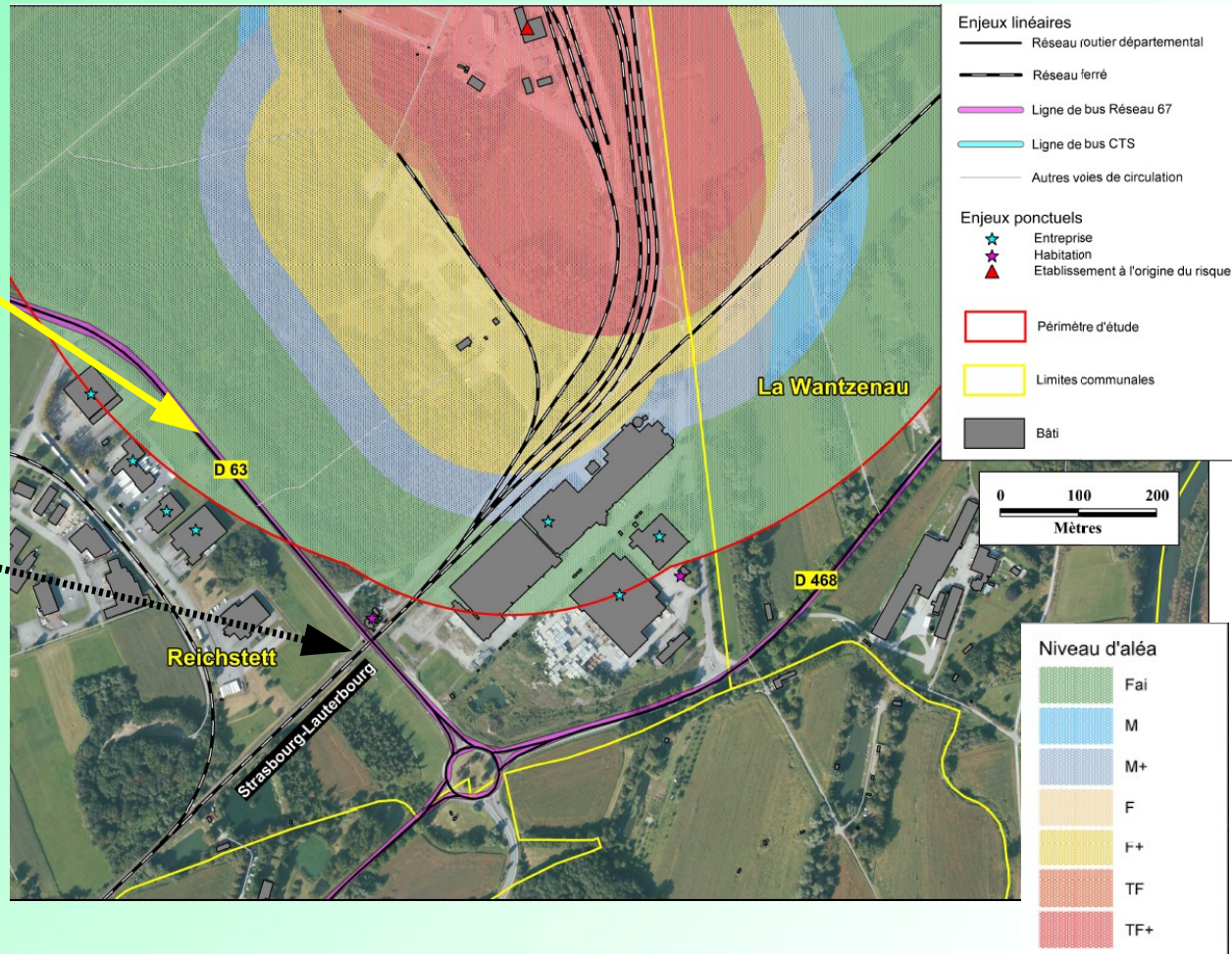
1 - Enjeux incontournables

Infrastructures de transport:

- La RD 63 (12000 véh/j*) en zone Fai avec circulation des bus du Réseau 67

- La voie ferrée de la ligne Strasbourg-Lauterbourg de Fai à F+

- Les autres voies de circulation y compris chemins ruraux



* Estimation 2009 du CG67

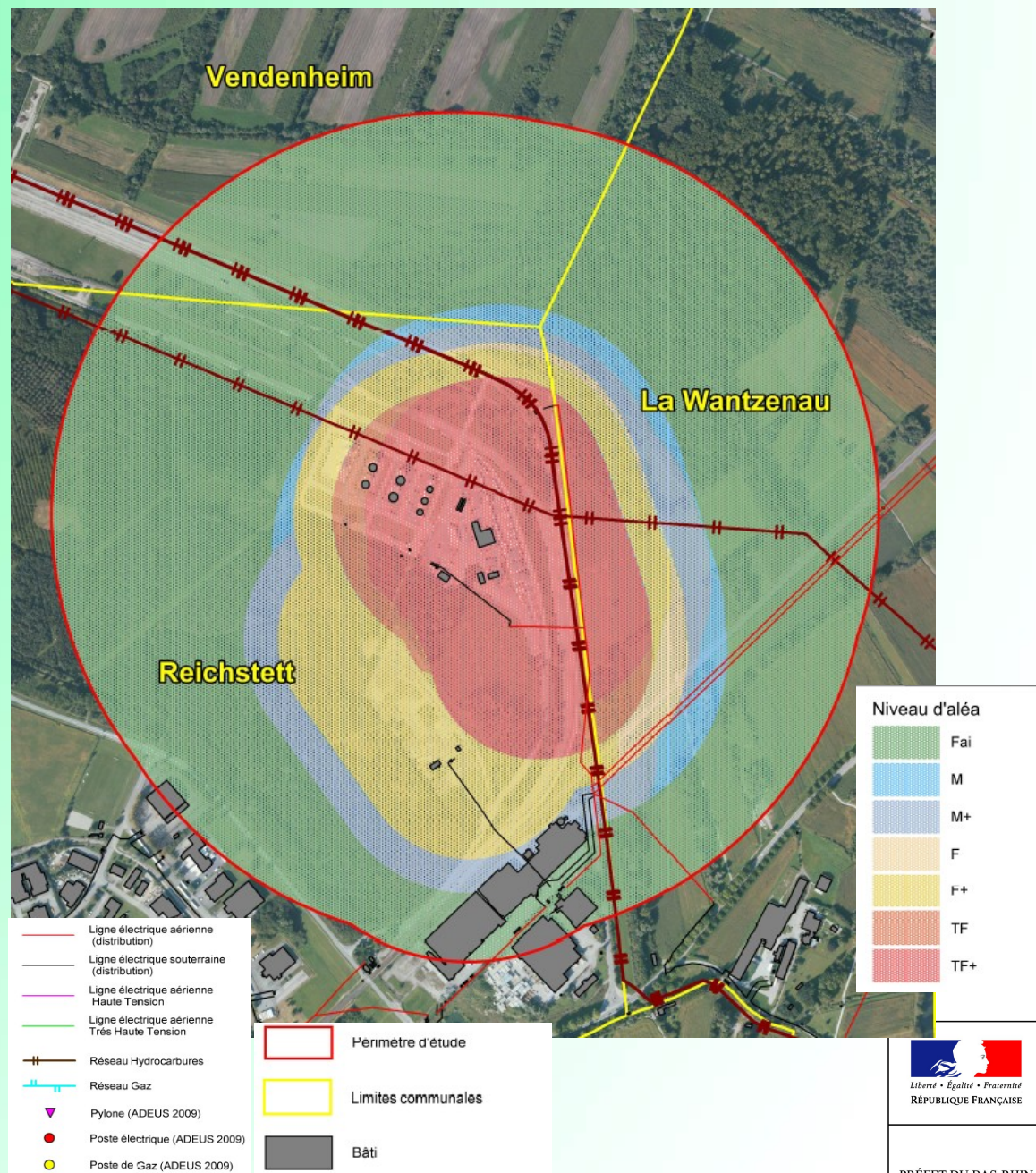
1- Enjeux incontournables

Usage des espaces publics ouverts:

- les chemins ruraux

Ouvrages et équipements d'intérêt général:

- les lignes électriques aériennes
- le réseau hydrocarbures



2- Enjeux complémentaires

Nombre d'habitants

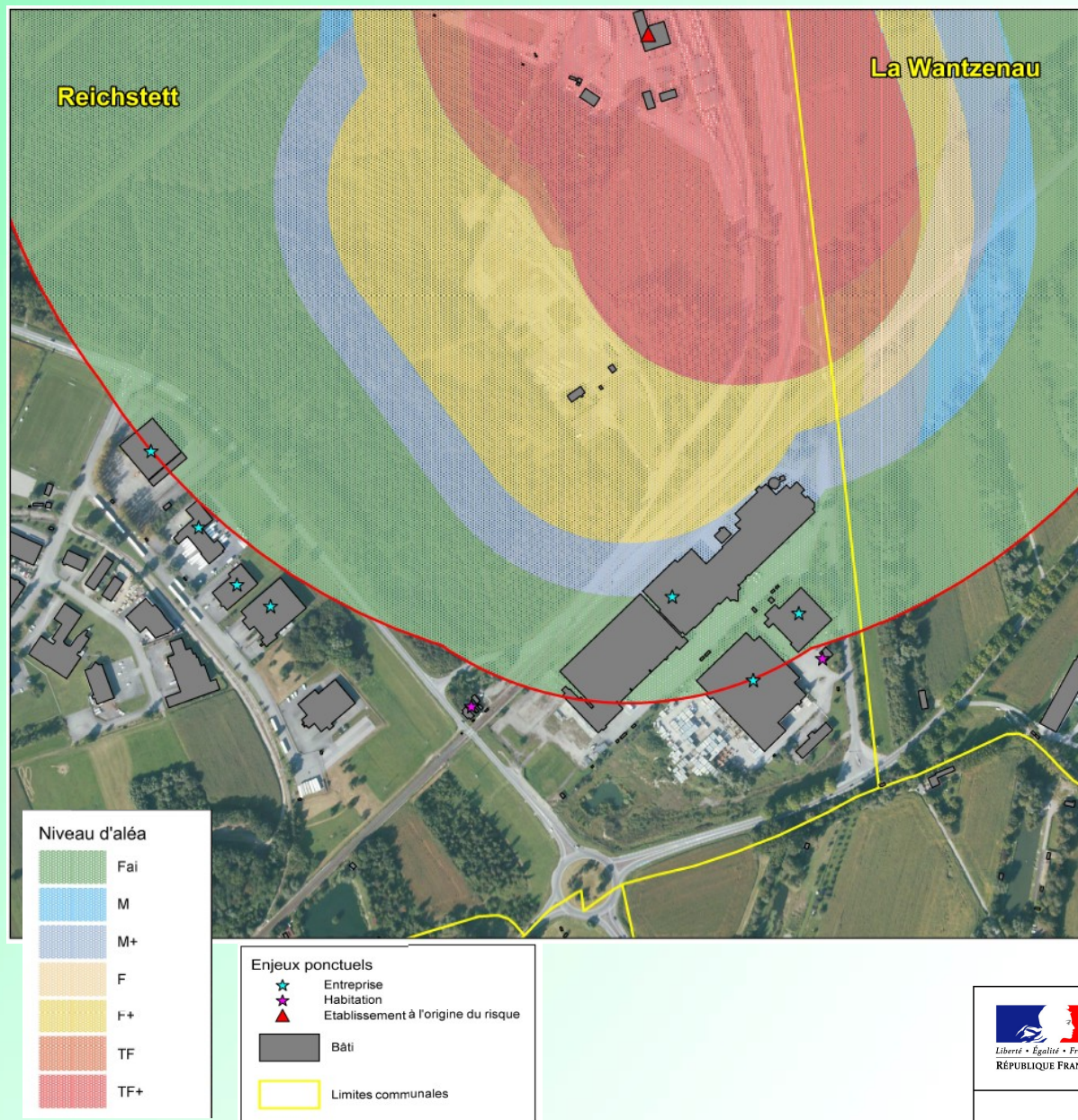
Aucune habitation recensée dans le périmètre d'étude

Nombre d'emplois

Une centaine d'emplois environ (sources: site internet alsaeco, pages jaunes)

Effectifs du site

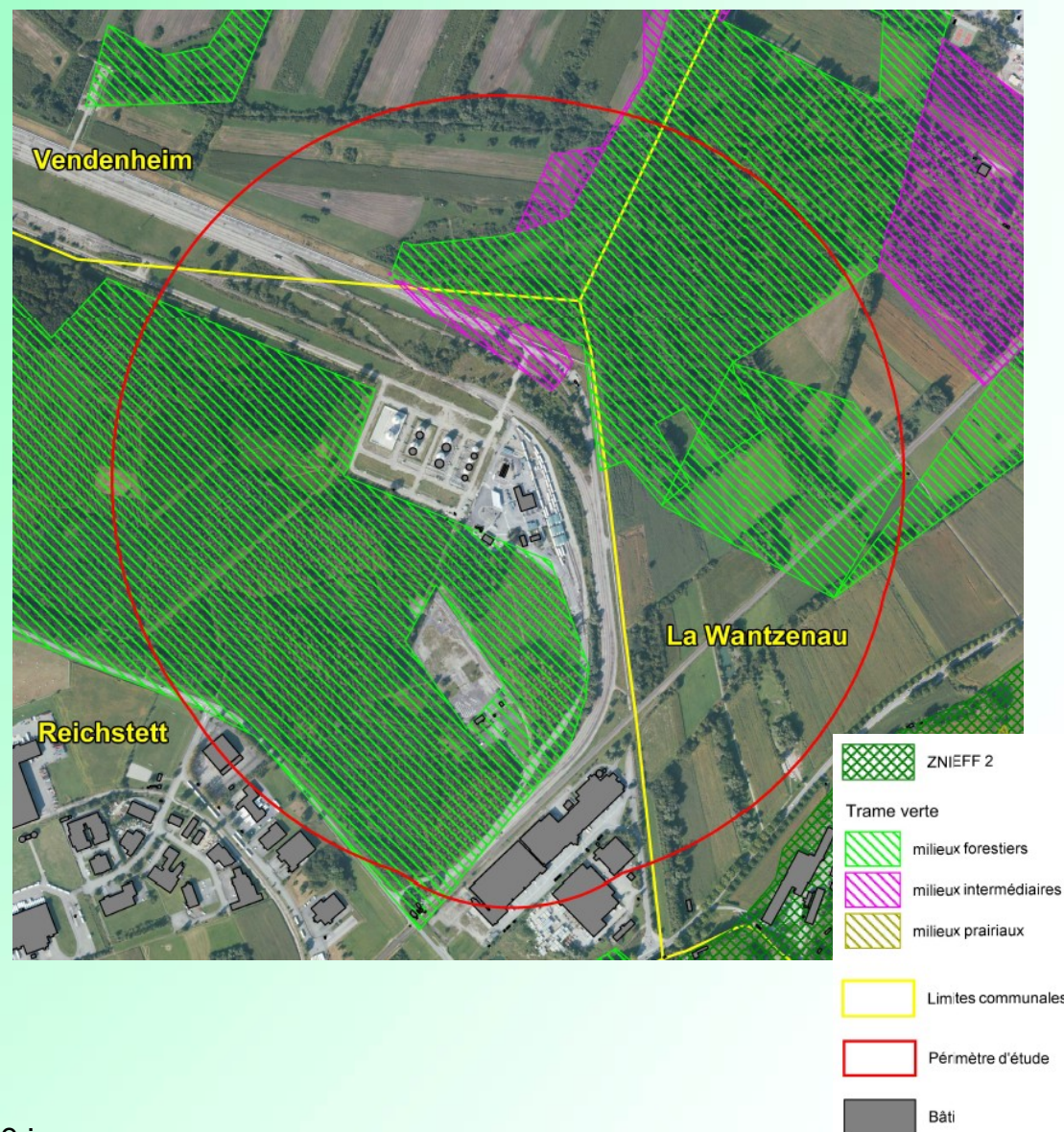
Une vingtaine de personnes environ.



3- Enjeux connexes

Enjeux environnementaux

- Pas de monuments historiques protégés
- ZNIEFF de type II hors périmètre
- Des éléments de la trame verte (milieux forestiers et intermédiaires)

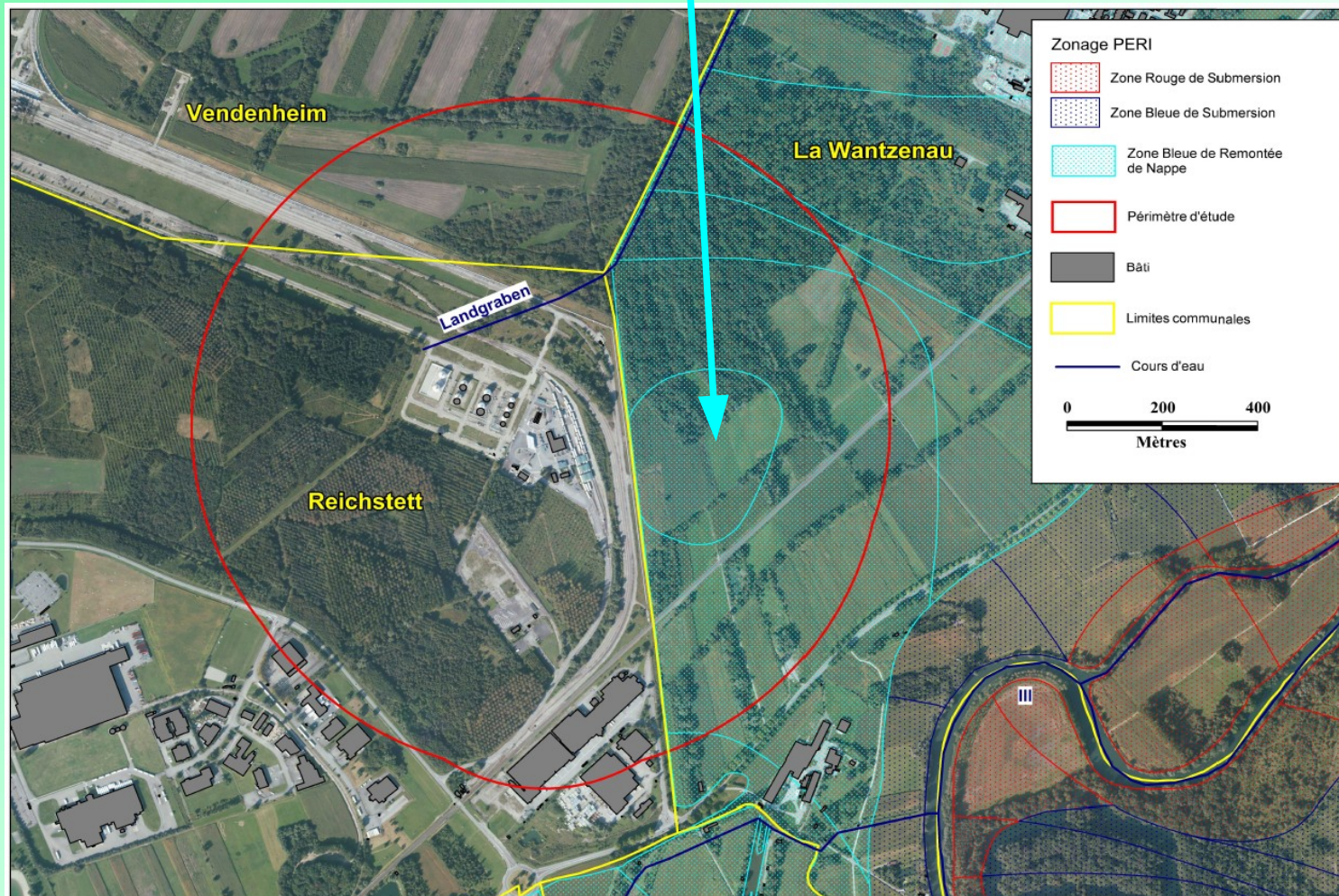


type I : secteurs de grand intérêt biologique ou écologique ;
type II : grands ensembles naturels riches et peu modifiés,
offrant des potentialités biologiques importantes.

3- Enjeux connexes

Risques inondation

- Zones inondables par remontée de nappe (PERI de La Wantzenau)



3- Enjeux connexes

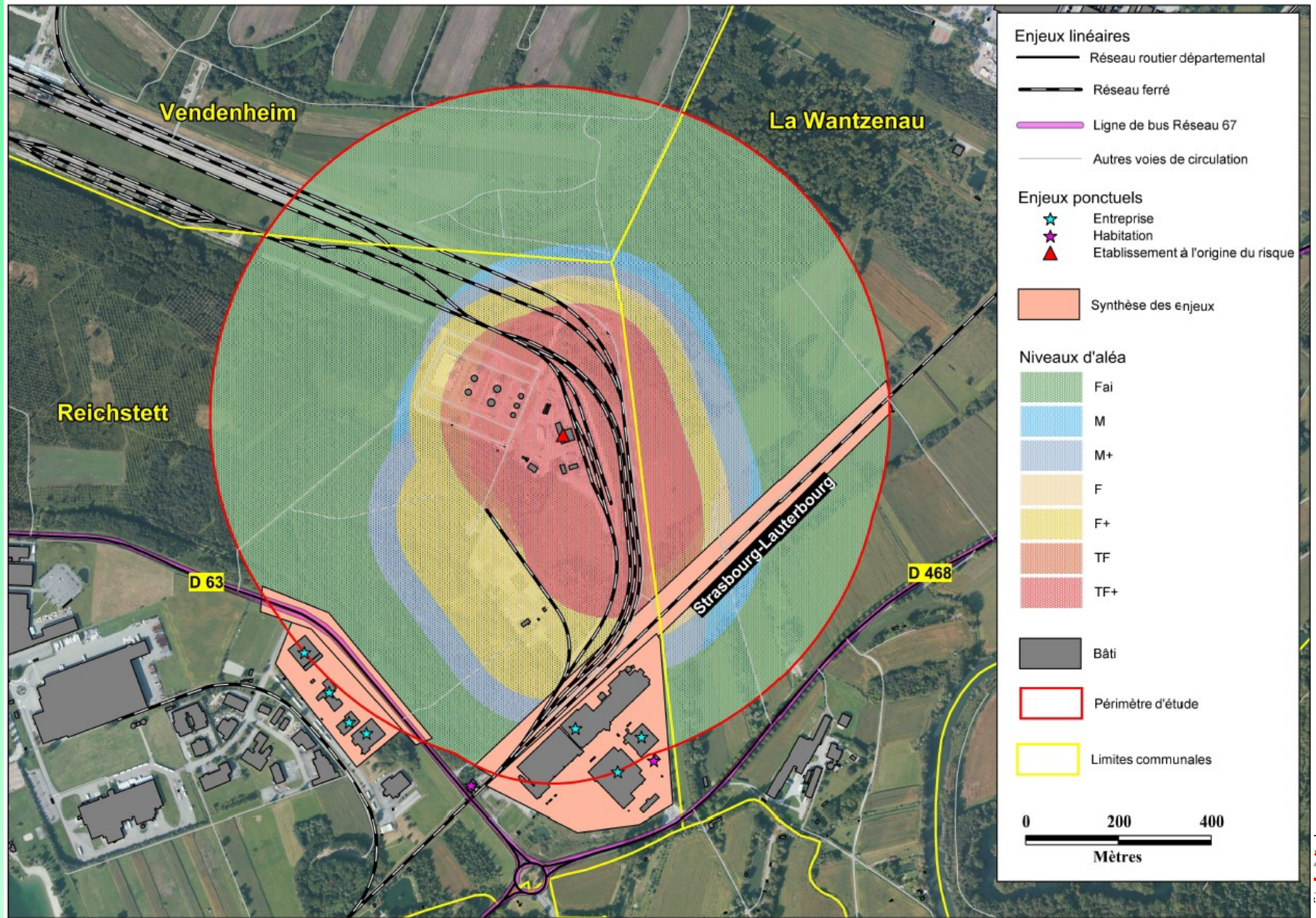
Risque sismique

Classement en zone 3 de sismicité moyenne.

Projets de développement

Le PLUI de la CUS est en cours d'élaboration et remplacera les POS/PLU des communes de la CUS, dont Reichstett, Vendenheim et La Wantzenau.

Synthèse des enjeux



Synthèse des enjeux

- les zones industrielles de la Peupleraie et Rammelplatz à Reichstett, en zones Fai à M+
- la ligne ferroviaire Strasbourg - Lauterbourg en F+
- la route départementale RD63 en zone Fai



Merci de votre attention



PRÉFET DU BAS-RHIN