



Commission Locale d'Information et de Surveillance

17 Décembre 2012

StocaMine

Les conclusions du COPIL présentées aux CLIS des 4 avril et 7 juillet 2011



Option déstockage, page 36 du rapport :

« Le COPIL estime que le retrait des colis...est techniquement possible mais qu'il s'agirait d'un chantier complexe et très difficile. Il présentera des risques pour la santé des personnels concernés. On ne doit pas sous estimer les risques d'accidents de personne pendant le retrait.

On ne peut être certain de pouvoir conduire le retrait à son terme ; il faut alors que le stockage illimité des déchets restants soit possible et ait été étudié.

Pour le COPIL, le retrait, dont on rappelle qu'il pourrait être partiel, doit être envisagé si les études de risques établissent qu'aux moins une certaine partie des substances stockées fait courir à long terme à l'environnement des risques inacceptables. »

StocaMine

Les conclusions du COPIL présentées aux CLIS des 4 avril et 7 juillet 2011



Option stockage de durée illimitée , page 17 du rapport :

« Au vu des analyses récentes, le stockage illimité tel que prévu à l'origine n'est pas acceptable. Il conduirait vraisemblablement à dépasser dans quelques siècles la concentration actuellement admissible dans la nappe pour le moins en mercure. On peut améliorer le pronostic sur les concentrations atteintes à long terme en posant des scellements efficaces dans les galeries d'accès et en comblant les vides résiduels entre les colis de déchets et les parois...

Pour dix membres du COPIL, la pose de scellements efficaces après retrait sélectif du mercure (et peut être d'autres polluants, après études complémentaires) et après mise en place d'une surveillance constitue le meilleur compromis pour la mise en œuvre de la fermeture de StocaMine. »

StocaMine

Les conclusions du COPIL présentées aux CLIS des 4 avril et 7 juillet 2011



L'urgence pointée par le COPIL, page 21 du rapport :

*« Dans toutes les galeries, les deux parois verticales se sont rapprochées avec des vitesses de déplacements horizontaux d'ampleur comparable à celle des déplacements du toit et du mur...ces colis subissent une pression encore faible, mais qui croîtra avec le temps et rendra plus difficile, **voire impossible**, la prise des colis sans travaux miniers importants de purge et de soutènement des galeries au fur et à mesure de l'avancement du retrait ».*

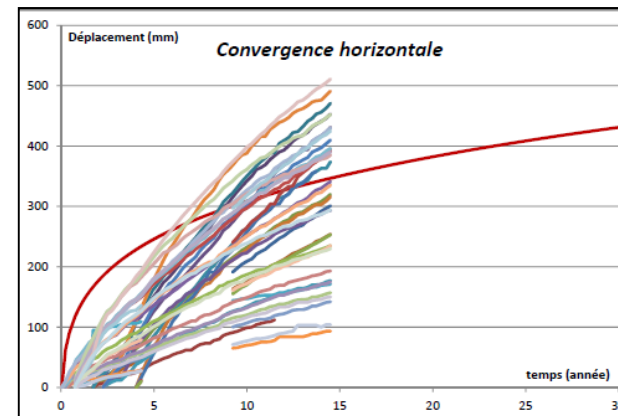
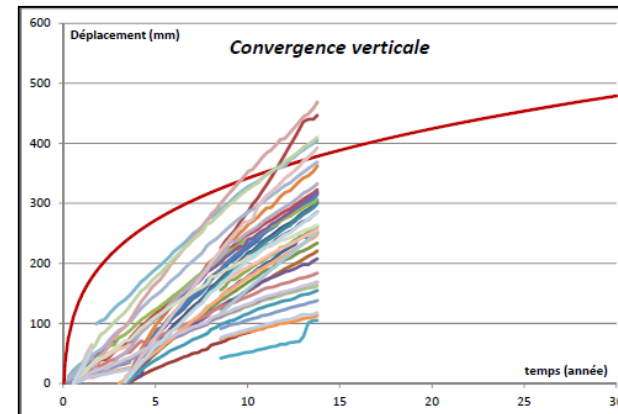
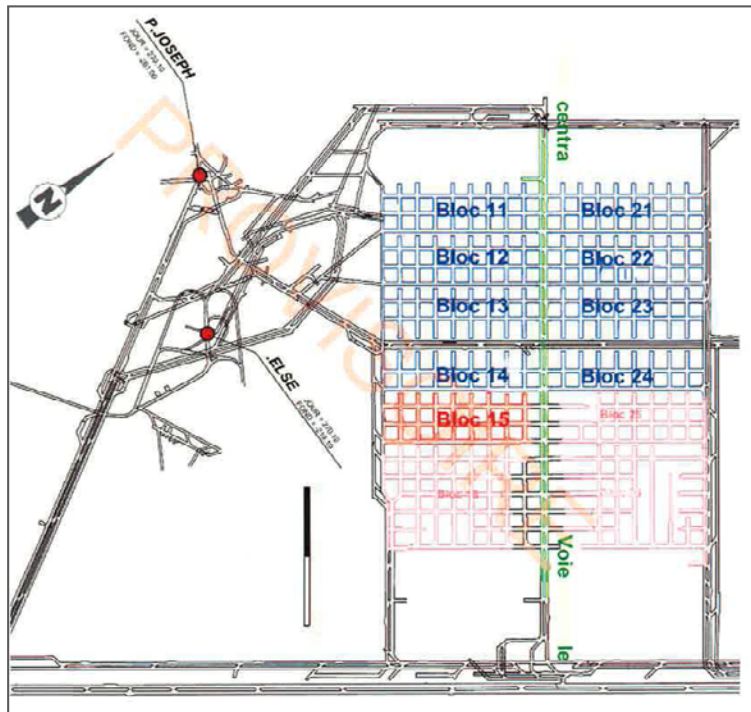


StocaMine

Etat d'avancement des études complémentaires pour le Dossier de Fermeture



Mesures de convergence



Nota : Démarrage des courbes théoriques ENSMP 15 jours après le passage du front de creusement pour tenir compte du décalage dans le démarrage des mesures



Etat d'avancement des études complémentaires pour le Dossier de Fermeture



Etudes concernant le mercure :

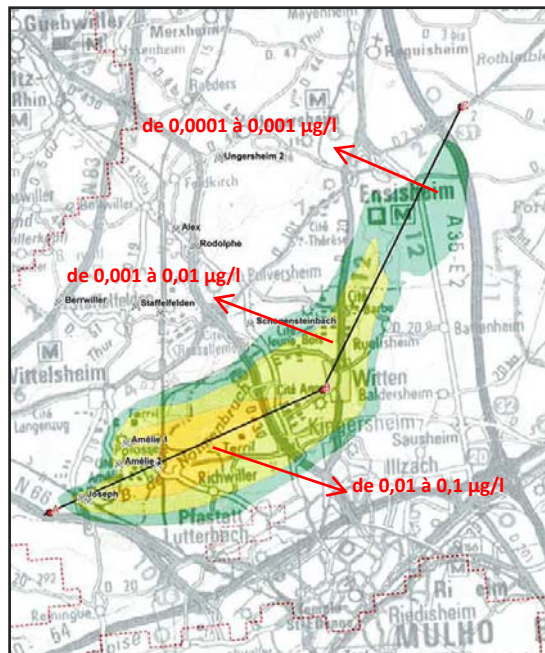
- *Pas d'impact significatif du mercure sur la nappe phréatique en cas de confinement illimité des déchets*
- *Identification des déchets contenant du mercure : ce sont les déchets « arséniés » et « mercuriels »*
- *Analyse des conditions d'un déstockage ciblé : obstacles de la convergence des terrains et de la présence de déchets amiantés*
- *Etude de solutions alternatives : possibilité de retrait de la majorité du mercure sans manipulation des déchets amiantés dans 2 des 8 blocs stockés (hors Bloc 15)*
- *Vérification par l'INERIS que le déstockage de mercure ne perturbe pas notablement la composition et le comportement de la solution chimique (dissolution d'autres polluants en l'absence de mercure)*

StocaMine

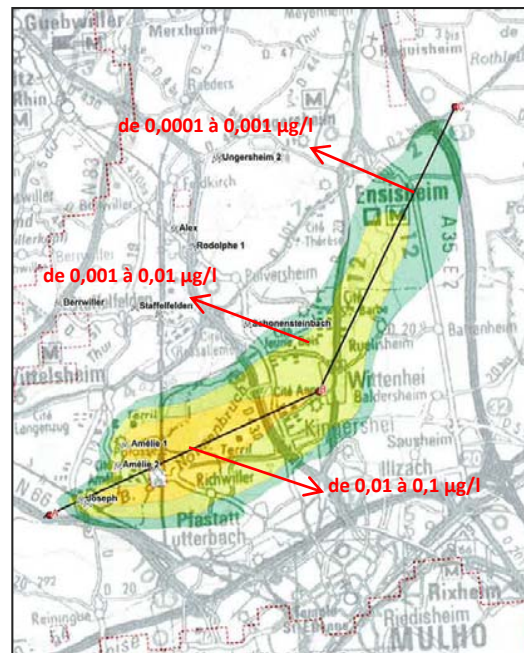
Etat d'avancement des études complémentaires pour le Dossier de Fermeture



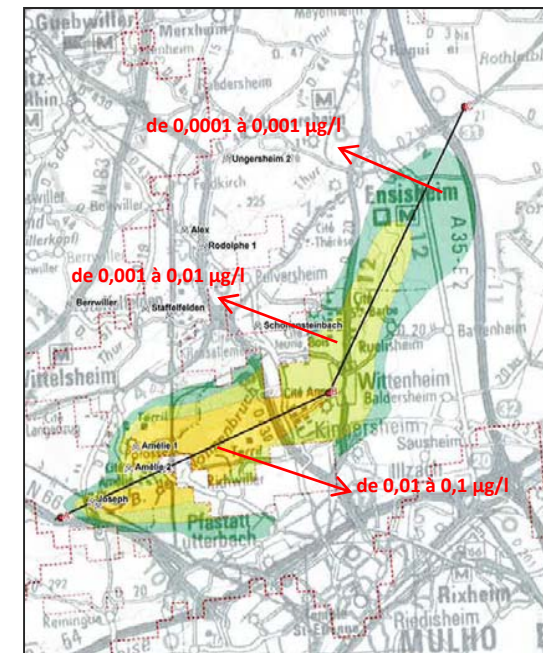
Intervalles de concentration en mercure $\mu\text{g/l}$ à 1.000 ans (Cas du confinement de durée illimitée de la totalité des déchets)



Partie supérieure de l'aquifère



Partie médiane de l'aquifère



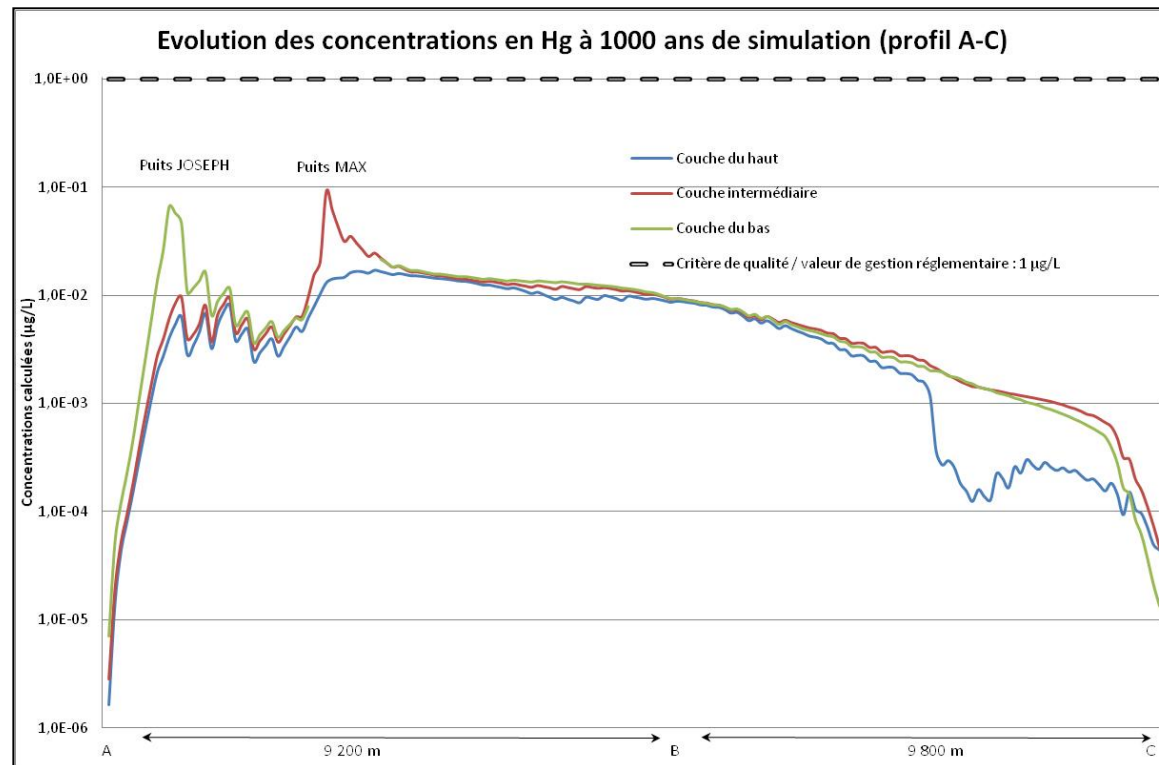
Partie profonde de l'aquifère

StocaMine

Etat d'avancement des études complémentaires pour le Dossier de Fermeture



Concentration en mercure $\mu\text{g/l}$ à 1.000 ans (Cas du confinement de durée illimitée de la totalité des déchets)

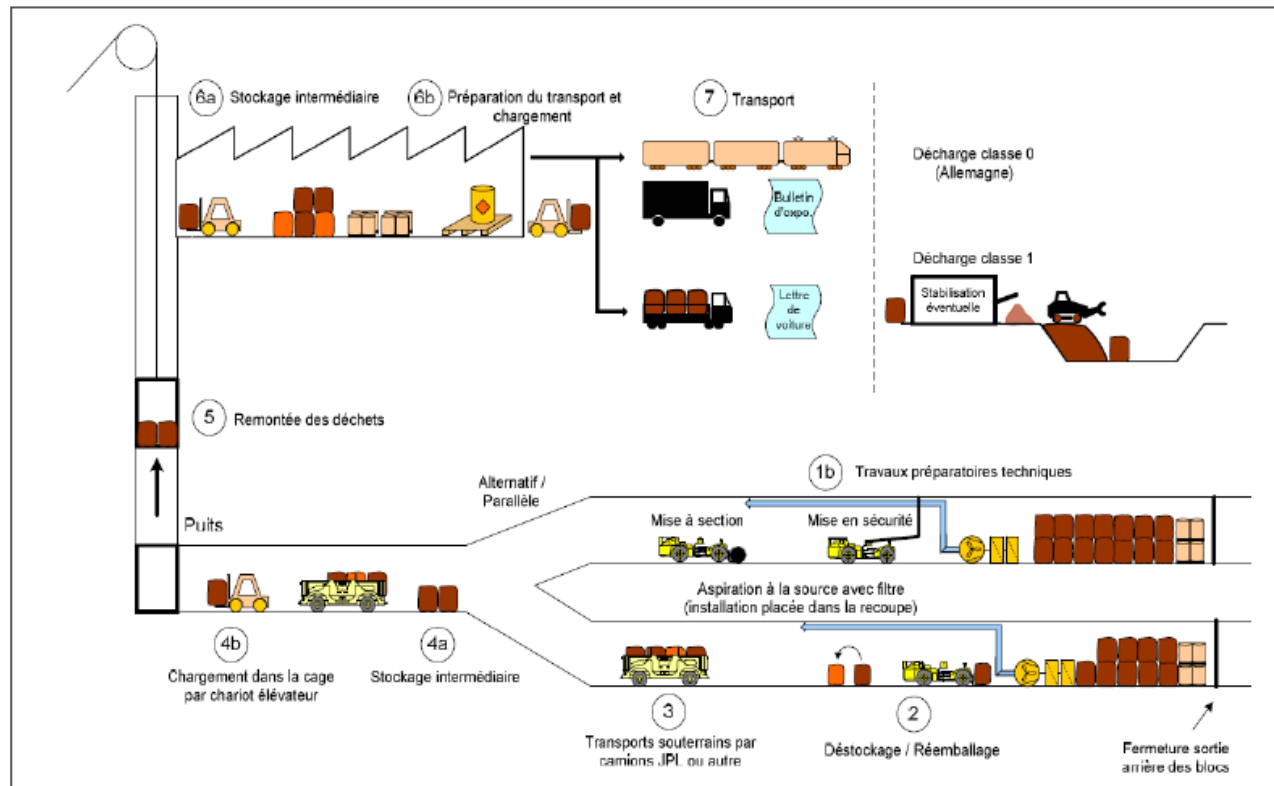


StocaMine

Etat d'avancement des études complémentaires pour le Dossier de Fermeture



Synoptique des opérations de déstockage



StocaMine

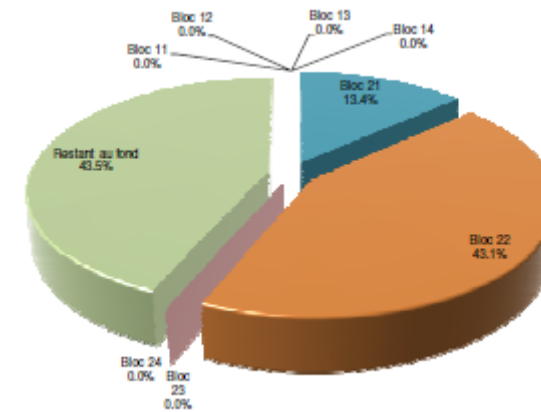
Etat d'avancement des études complémentaires pour le Dossier de Fermeture



Option de retrait du mercure sans manipulation de déchets amiantés

	Déchets arseniés (B3)		
	Nombre de colis retirés	Masse de déchets retirés (t)	Masse de mercure (t)
Bloc 11	-	-	-
Bloc 12	-	-	-
Bloc 13	-	-	-
Bloc 14	-	-	-
Bloc 21	612	372.077	1.139
Bloc 22	2'279	2'488.660	22.022
Bloc 23	-	-	-
Bloc 24	-	-	-
Totaux	2'891	2'860.737	23.161

	Déchets mercuriels (B5)		
	Nombre de colis retirés	Masse de déchets retirés (t)	Masse de mercure (t)
Bloc 11	-	-	-
Bloc 12	-	-	-
Bloc 13	-	-	-
Bloc 14	-	-	-
Bloc 21	1'374	1'880.037	5.693
Bloc 22	-	-	-
Bloc 23	-	-	-
Bloc 24	-	-	-
Totaux	1'374	1'880.037	5.693



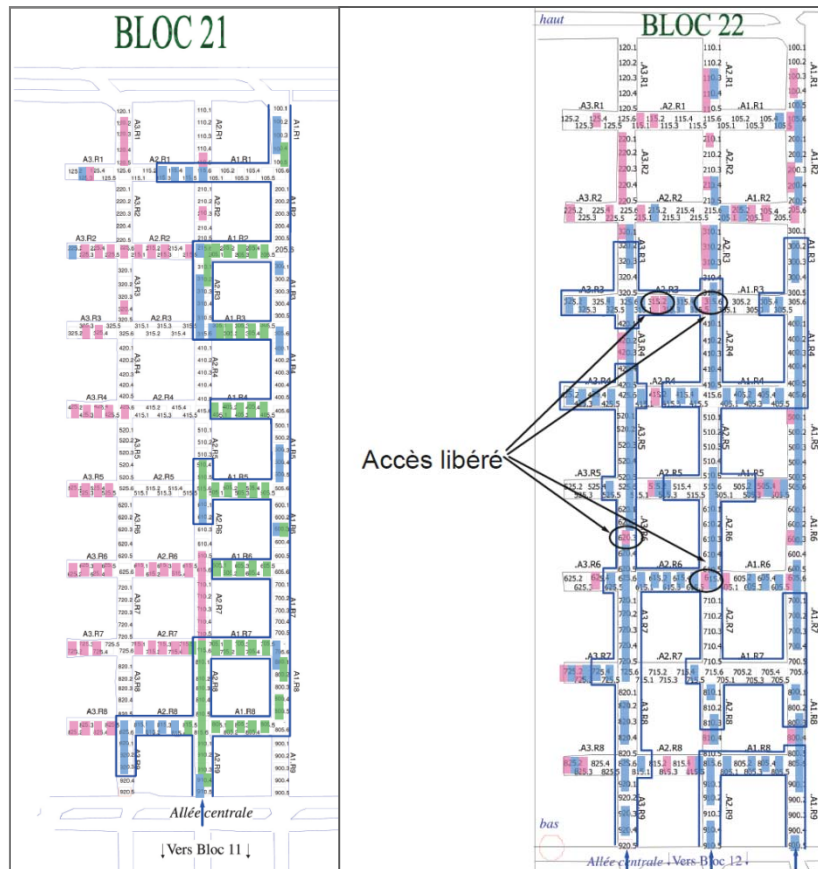
	Déchets contenant du mercure (B3 + B5)			MERCURE: Proportion de la masse retirée par rapport au total présent dans la mine (%)	Nombre de colis à déplacer/restocker
	Nombre de colis retirés	Masse de déchets retirés (t)	Masse de mercure (t)		
Bloc 11	-	-	-	-	-
Bloc 12	-	-	-	-	-
Bloc 13	-	-	-	-	-
Bloc 14	-	-	-	-	-
Bloc 21	1'986	2'252.114	6.831	13.4	1'577
Bloc 22	2'279	2'488.660	22.022	43.1	2'780
Bloc 23	-	-	-	-	-
Bloc 24	-	-	-	-	-
Totaux	4'265	4'740.774	28.854	56.5	4'466

StocaMine

Etat d'avancement des études complémentaires pour le Dossier de Fermeture



Option de retrait du mercure sans manipulation de déchets amiantés



		déchets arseniés	déchets mercuriels	total
total	nb colis	7 100	1 753	8 853
	masse de déchets (t)	6 975	2 272	9 247
	masse de mercure (t)	34,0	15,0	49
déstockage partiel des blocs 21 et 22	nb colis	2 891	1 374	4 265
	masse de déchets (t)	2 860	1 880	4 740
	masse de mercure (t)	23,1	5,7	29

- Déchets de nature B3 (arseniés)
- Déchets de nature B5 (mercuriels)
- Déchets de nature E13 (déchets amiantés)
- Déchets d'autres natures (ou unités vides dans certains cas isolés)



Etat d'avancement des études complémentaires pour le Dossier de Fermeture



Décembre 2011 : transmission à l'Etat, à sa demande, d'une évaluation de 4 scénarios de fermeture :

- 1. Confinement de durée illimitée de tous les déchets*
- 2. Retrait du mercure sans manipulation de déchets amiantés puis confinement de durée illimitée des déchets*
- 3. Retrait de la quasi-totalité du mercure puis confinement de durée illimitée des déchets*
- 4. Déstockage de tous les déchets, hors bloc 15*

StocaMine, exploitant et signataire du dossier de cessation d'activités, a communiqué à l'Etat qu'il préconisait le confinement de durée illimitée de tous les déchets, selon les recommandations de son expert INERIS. Cette solution a été identifiée comme la moins pénalisante pour l'homme et l'environnement, à court et à long terme.

StocaMine



Dans l'attente de la décision de l'Etat, StocaMine a réalisé les études et engagé les travaux pour préparer les opérations de fermeture :

- ***quelle que soit l'option retenue***
 - *aménagement du puits Joseph pour les transports de charges lourdes*
 - *extension de la zone franche pour pouvoir utiliser du matériel non de sécurité vis-à-vis du grisou*
 - *fiabilisation des installations et équipements vieillissants*
- ***pour le déstockage :***
 - *étude des conditions de sécurité d'un déstockage : temps de travail, équipement des travailleurs...*
 - *préparation de la remise à section des galeries du circuit de déstockage*
- ***pour le confinement de durée illimitée :***
 - *mesures de perméabilité des terrains au droit des scellements*
 - *recherche pour traitement du sondage W3 pour garantir l'efficacité des barrages*



Organisation des missions respectives de StocaMine et des MDPA

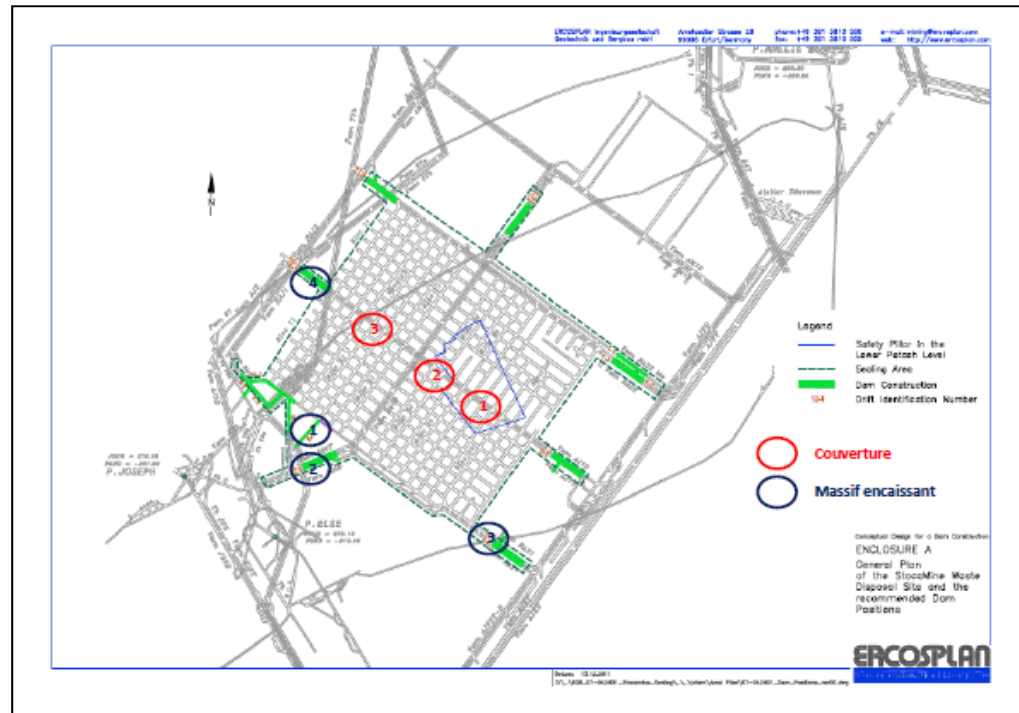
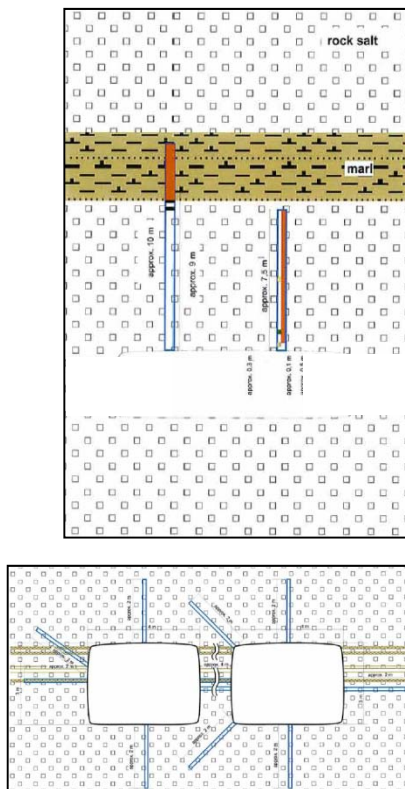
- *StocaMine :*
 - *Surveillance et entretien courant du stockage*
- *MDPA :*
 - *Fonctionnement et entretien des installations nécessaires à StocaMine pour assurer sa mission de surveillance :*
 - *Fonctionnement et entretien des puits*
 - *Entretien minier des galeries d'infrastructure et des galeries d'accès du stockage*
 - *Entretien des réseaux (ventilation, eau, électricité, téléphonie, télésurveillance)*
 - *Moyens :*
 - *Contrat d'opérateur minier*
 - *Convention MDPA / StocaMine (depuis février 2011)*

Etat des lieux des travaux

Réalisation en 2012 et 2013



Campagne de mesure de perméabilité



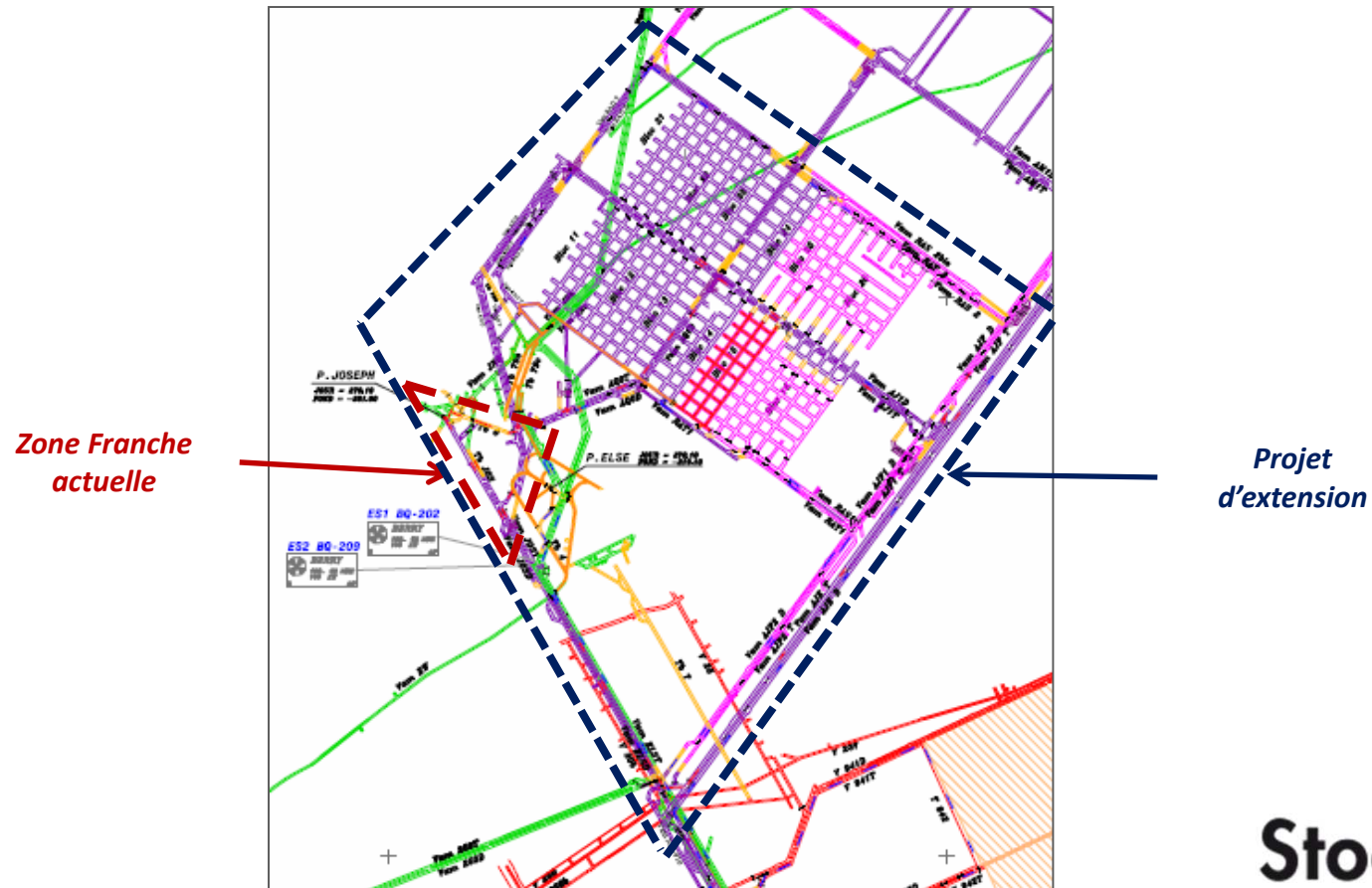
StocaMine

Etat des lieux des travaux

Prévision pour 2013



Extension de la Zone Franche



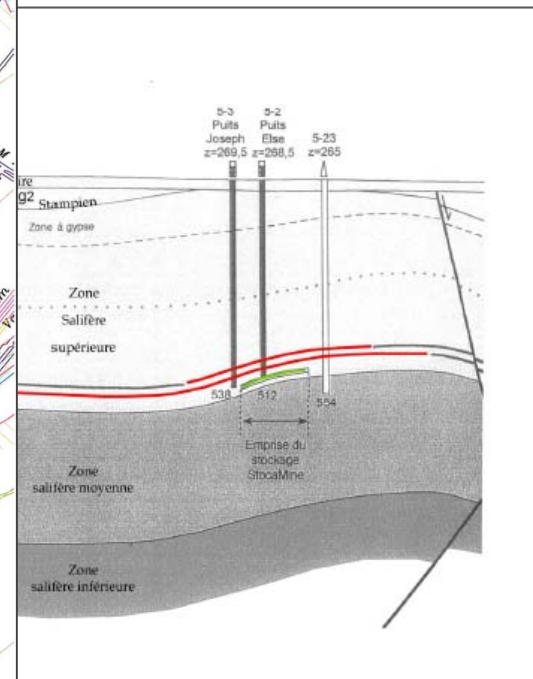
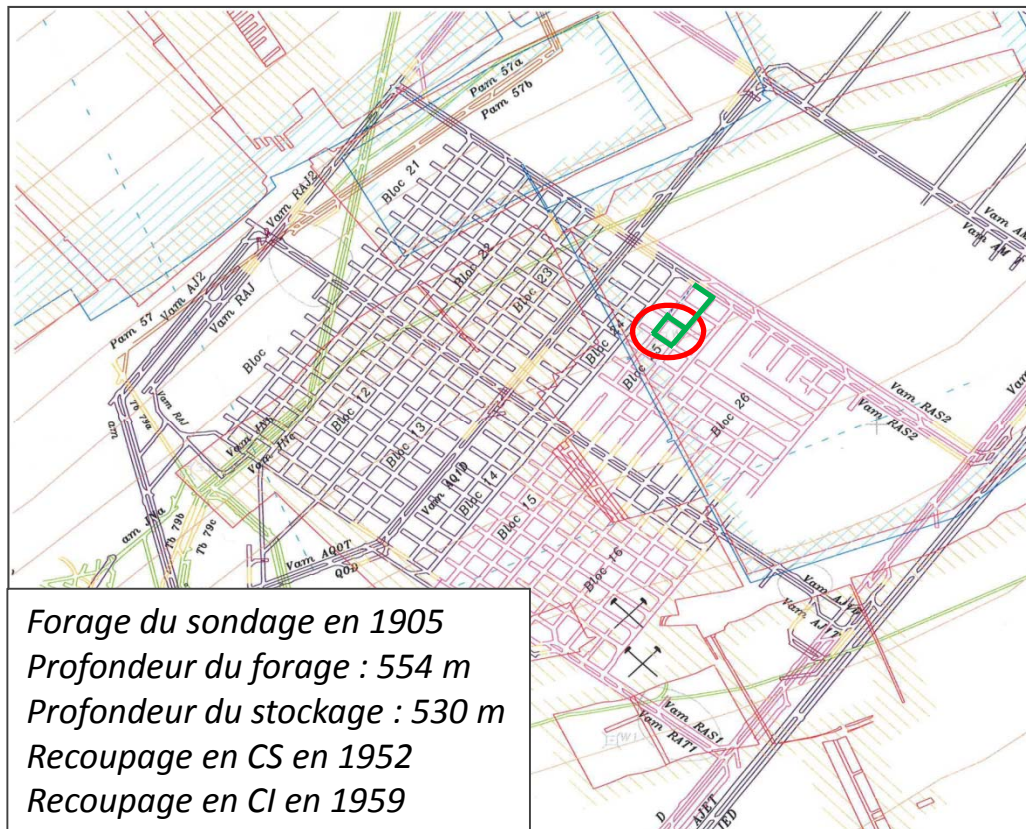
StocaMine

Etat des lieux des travaux

Prévision pour 2013



Recherche et traitement du sondage W3



StocaMine

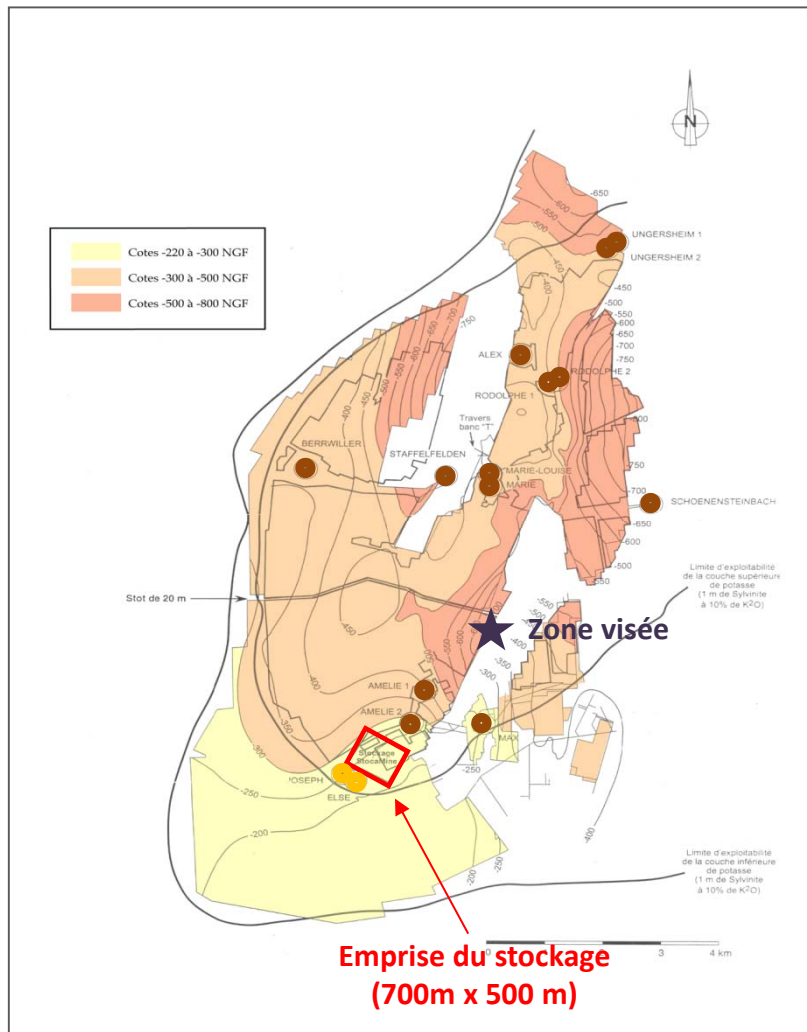


Réalisation d'un sondage profond depuis la surface

- *Cadre du dossier de fermeture des MDPA*
- *Prescription par la DREAL en application des dispositions de l'article L.174-1 du Code Minier*
- *Objectif : surveillance de l'envoyage des travaux anciens*
- *Moyen : sondage atteignant le niveau des couches de potasse exploitées.*
- *Intérêts pour StocaMine :*
 - *À court terme : amélioration de la connaissance du volume des vides résiduels et du débit de remplissage*
 - *A long terme : suivi de l'arrivée de l'envoyage au niveau du stockage*



Sondage de surveillance



StocaMine

Conclusion



Perspectives 2013

La décision de Madame La Ministre venant de nous être communiquée, nous allons nous attacher à préparer la mise en œuvre du scénario de fermeture du stockage retenu.

StocaMine