

Plan de Prévention des Risques Technologiques Lanxess Elastomers



Réunion des POA du 23 novembre 2012



PREFET DES TERRITOIRES

Caractérisation des enjeux

1- Enjeux incontournables:

- urbanisation existante
- ERP
- Infrastructures de transports
- Usage des espaces publics ouverts
- Ouvrages et équipements d'intérêt général

2- Enjeux complémentaires:

- Nombre d'habitants
- Nombre d'emplois

3- Enjeux connexes:

- Enjeux environnementaux
- Risques inondation
- Risque sismique
- Projets de développement



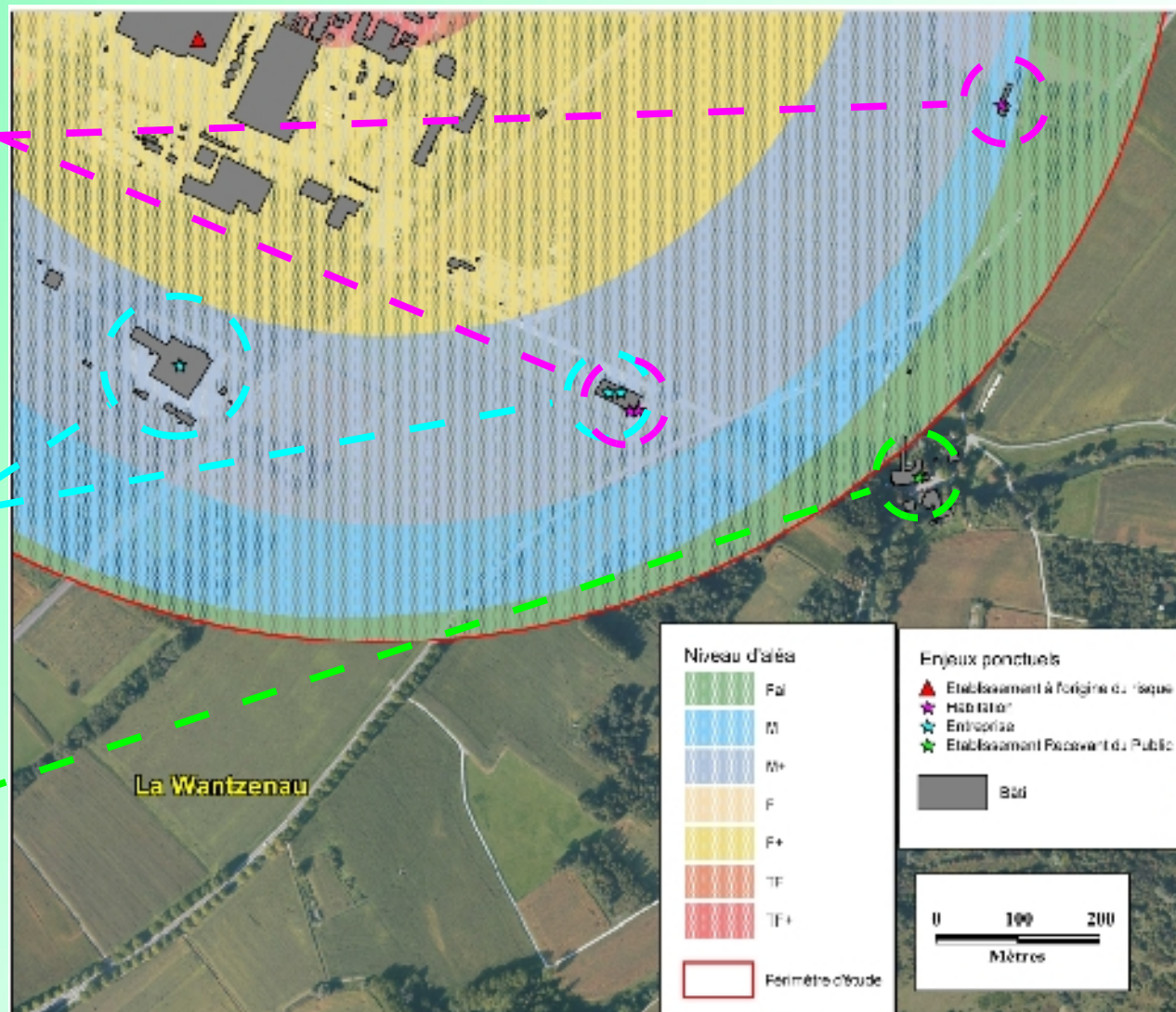
1- Enjeux incontournables

L'urbanisation existante: ces enjeux se situent uniquement sur la commune de La Wantzenau

- une maison d'habitation route de Strasbourg en M
- des logements rue du Ried en M+

- des entreprises en M+ rue du Ried

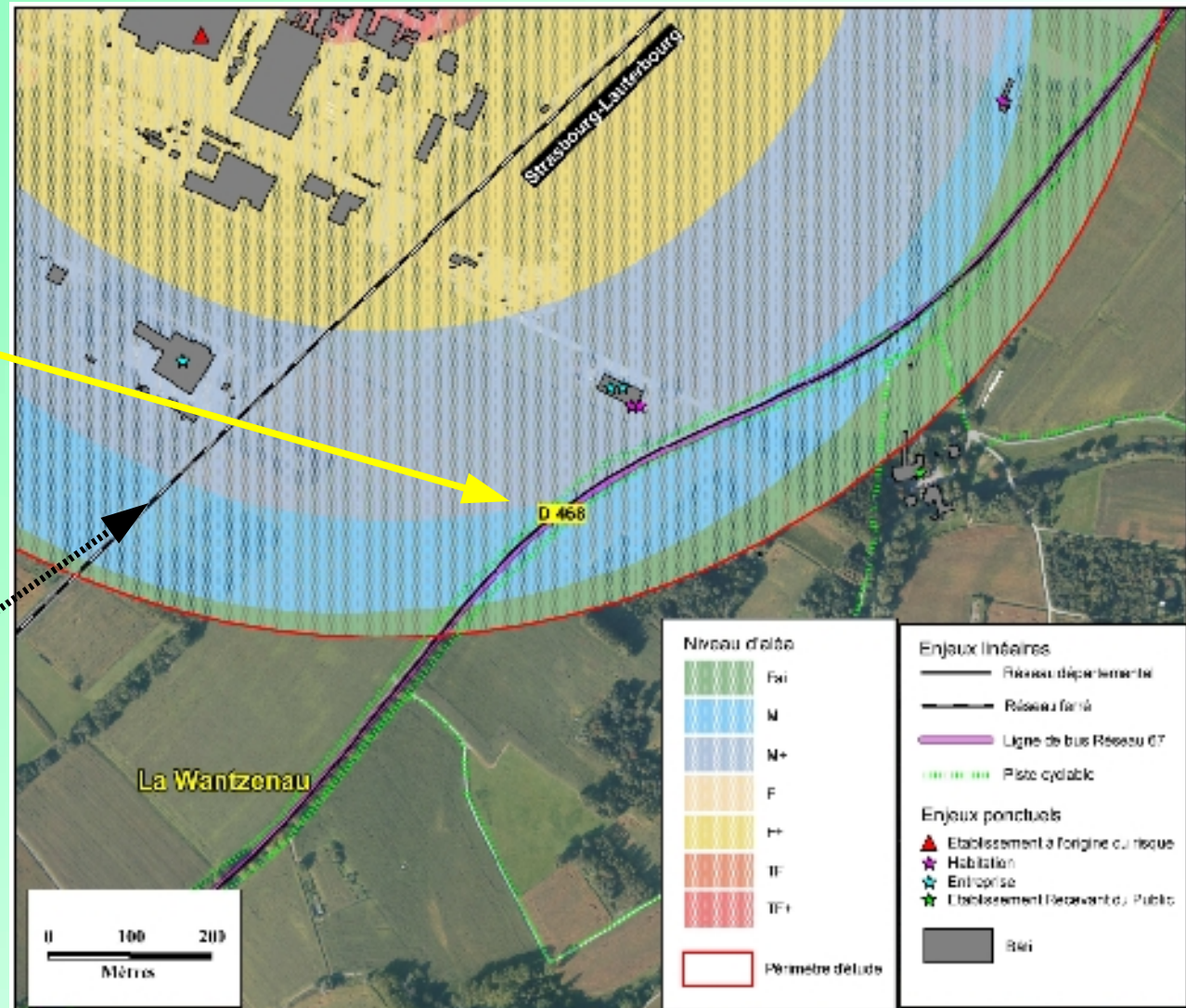
- Un hôtel-restaurant en bordure de périmètre



1 - Enjeux incontournables

Infrastructures de transport:

- La RD 468 (12000 véh/j*) en zone Fai à M+ avec piste cyclable et circulation des bus du Réseau 67
- La voie ferrée de la ligne Strasbourg-Lauterbourg
- Les autres voies de circulation y compris chemins ruraux



* Estimation 2009 du CG67

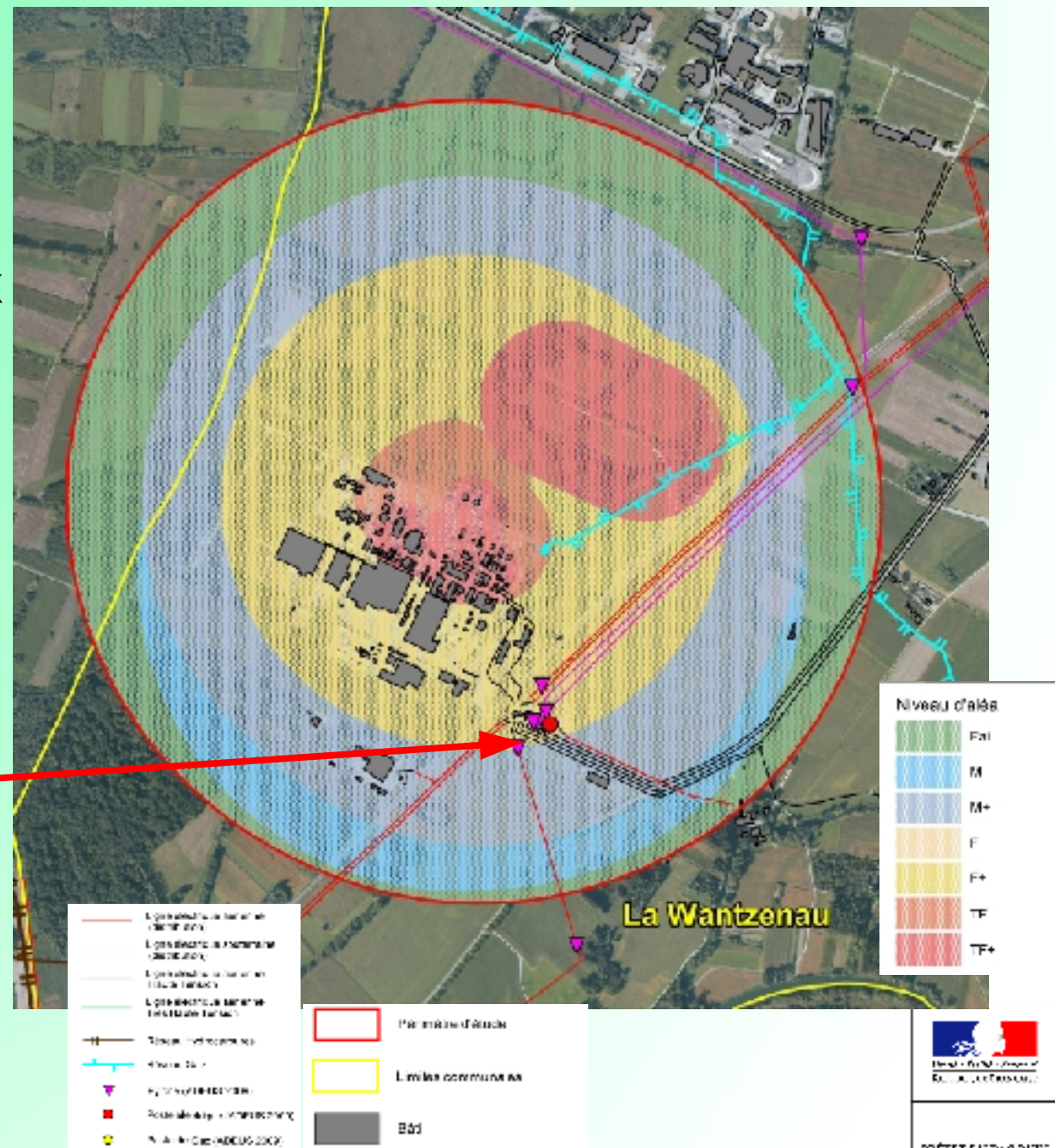
1- Enjeux incontournables

Usage des espaces publics ouverts:

- La piste cyclable (Fai à M+), les chemins ruraux

Ouvrages et équipements d'intérêt général:

- 1 poste ErDF en F+ et des lignes aériennes
- le réseau de gaz



2- Enjeux complémentaires

Nombre d'habitants

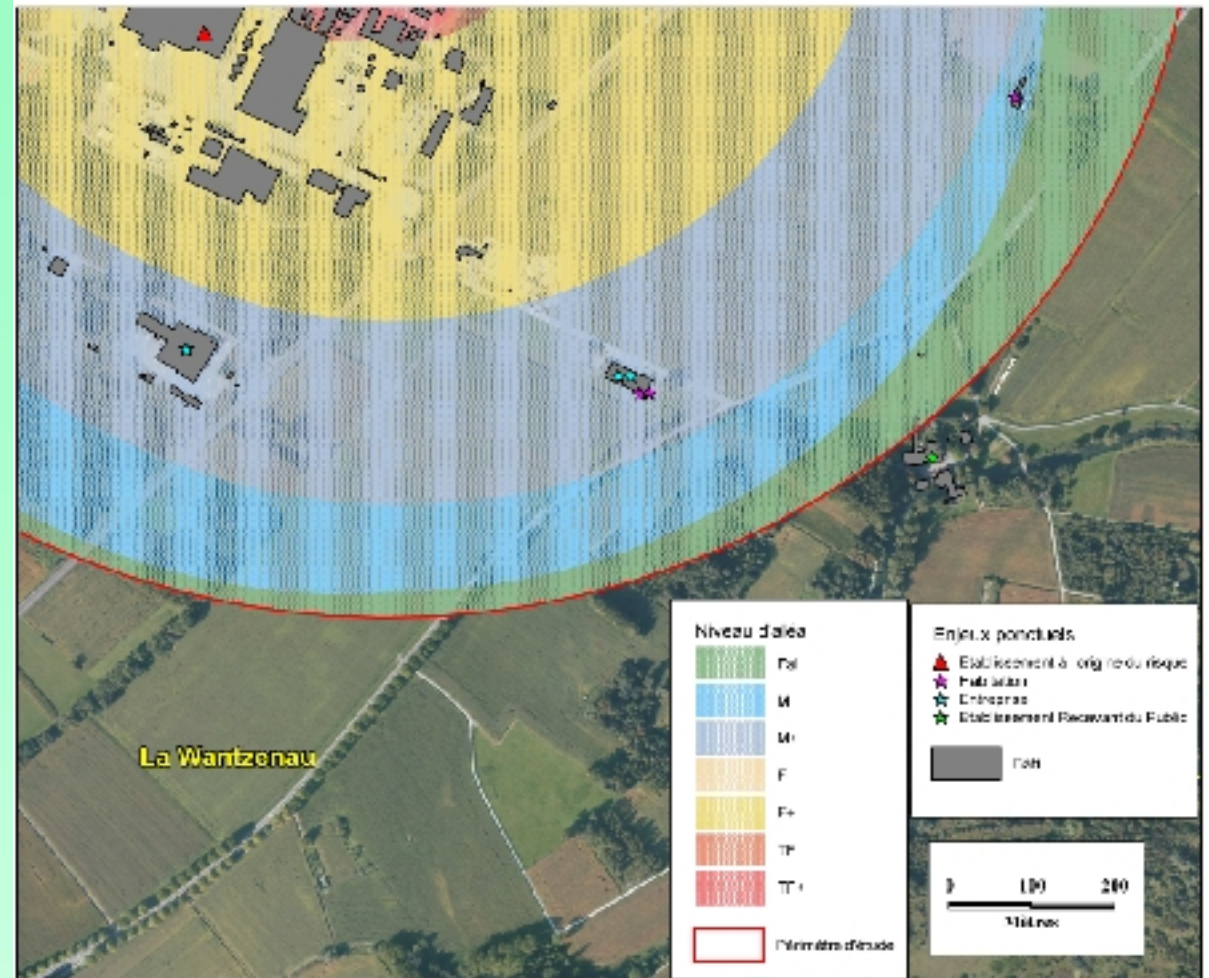
Population peu nombreuse (3 logements recensés)

Nombre d'emplois

Une douzaine d'emplois environ (sources: site internet alsaeco, pages jaunes)

Effectifs du site

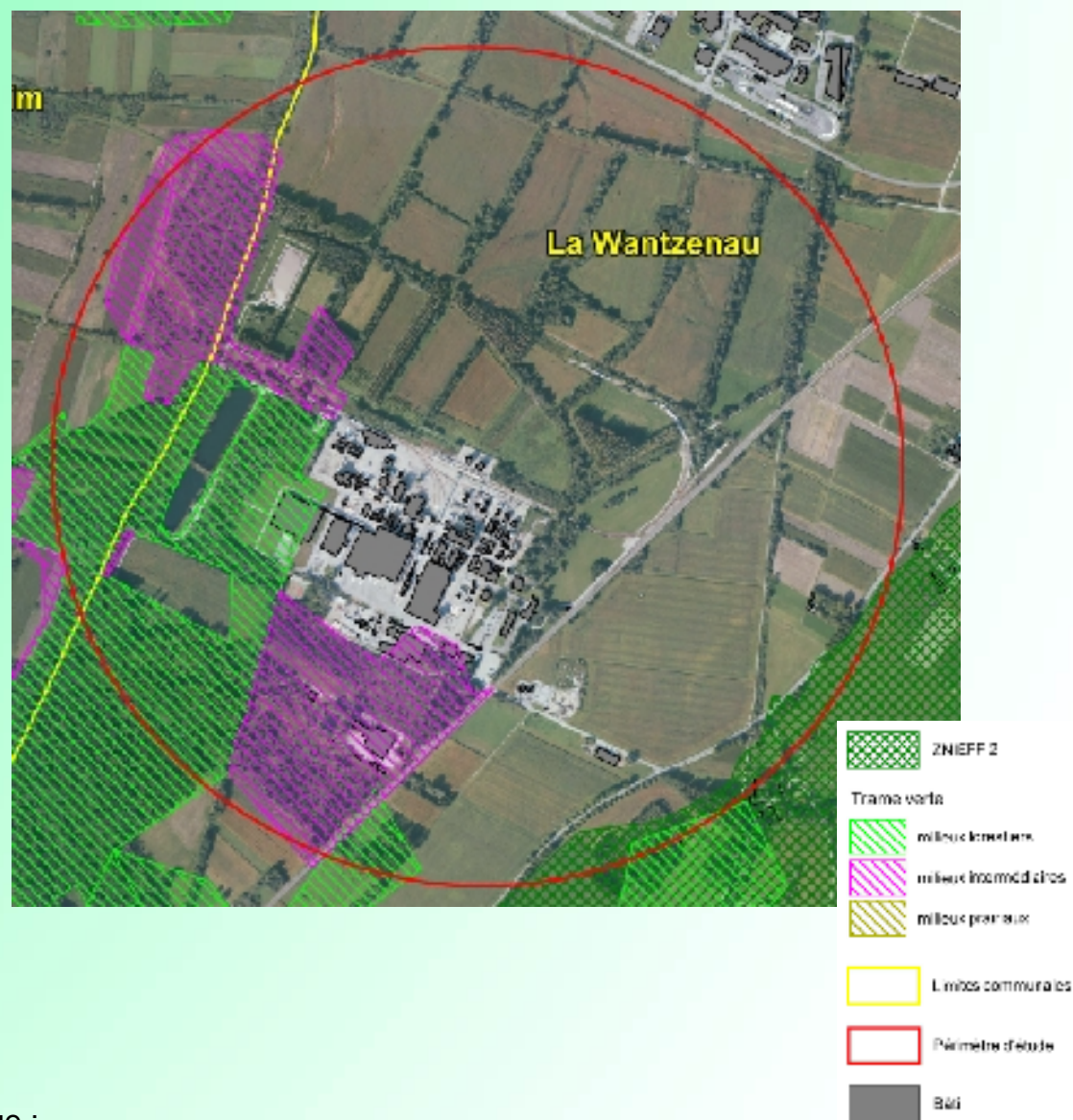
Environ 330 personnes.



3- Enjeux connexes

Enjeux environnementaux

- Pas de monuments historiques protégés
- ZNIEFF de type II en bordure sud-est*
- Des éléments de la trame verte (milieux forestiers et intermédiaires)

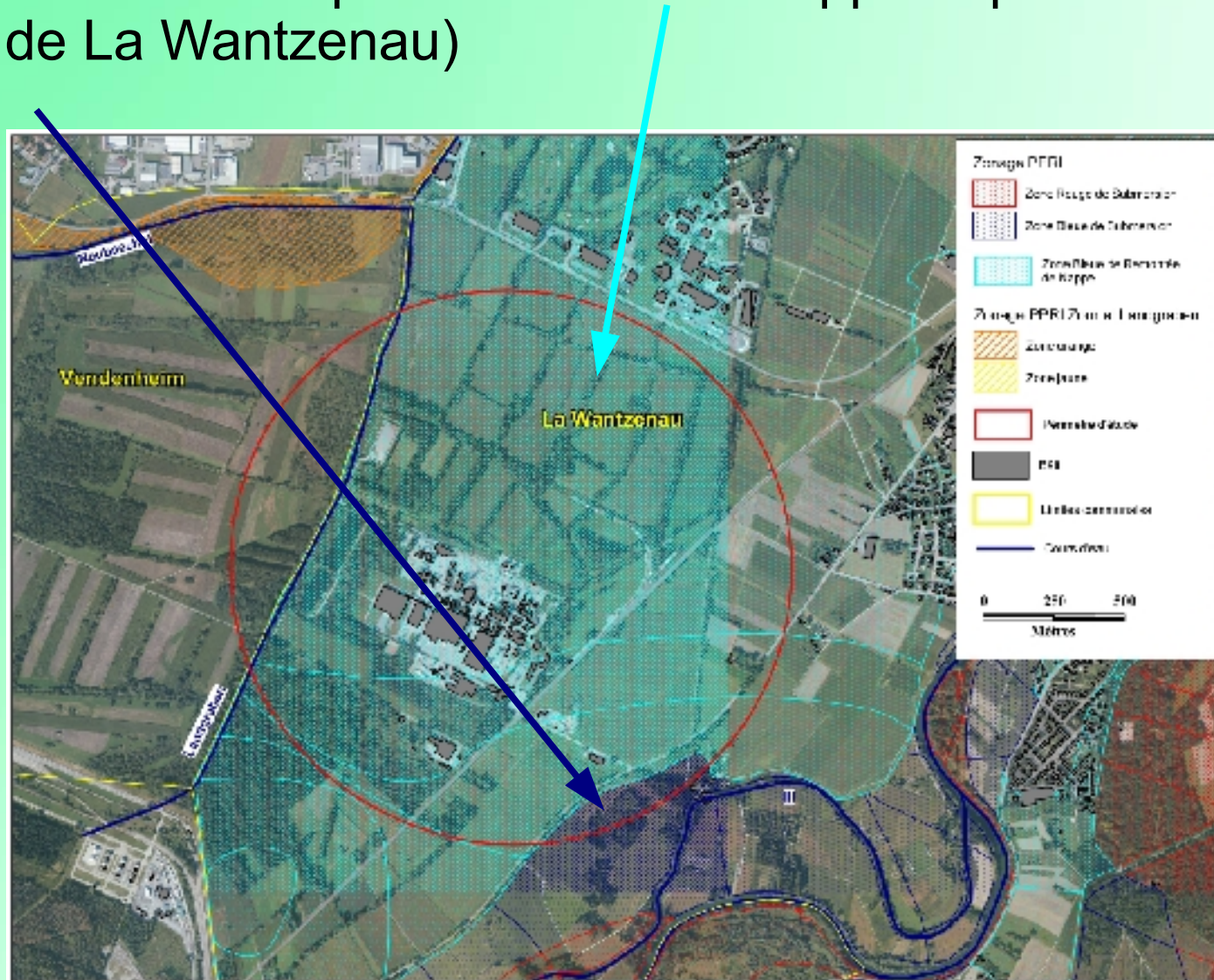


type I : secteurs de grand intérêt biologique ou écologique ;
type II : grands ensembles naturels riches et peu modifiés,
offrant des potentialités biologiques importantes.

3- Enjeux connexes

Risques inondation

- Zones inondables par remontée de nappe et par submersion (PERI de La Wantzenau)



3- Enjeux connexes

Risque sismique

Classement en zone 3 de sismicité moyenne.

Projets de développement et risques technologiques

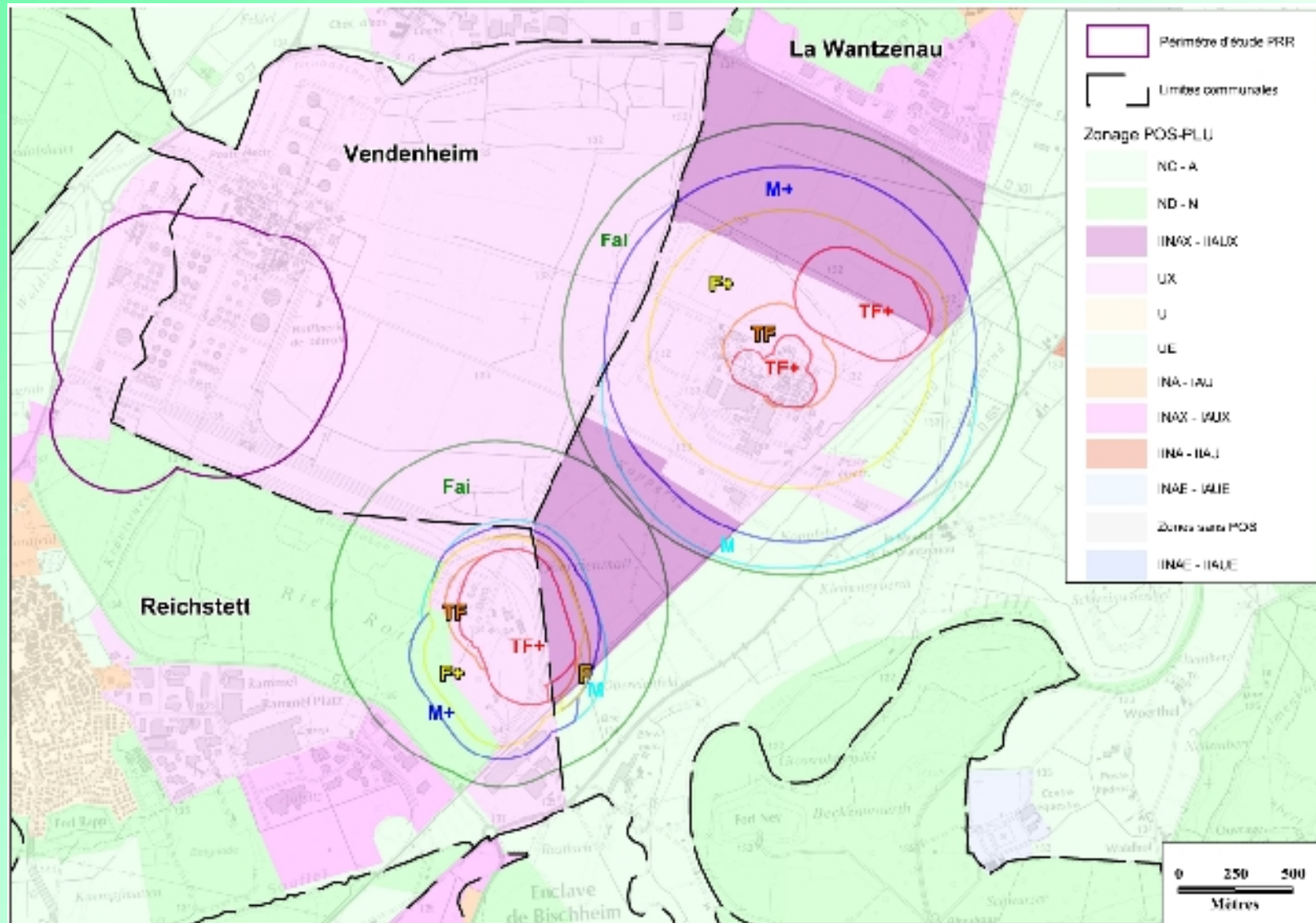
Le PLUI de la CUS est en cours d'élaboration et remplacera les POS/PLU des communes de la CUS, dont Vendenheim et La Wantzenau.

Des échanges avec les services techniques de la CUS devront avoir lieu pour concilier projets de développement et risques technologiques (235 ha en zone urbaine et d'urbanisation future sont impactés par plan d'exposition aux risques de Lanxess)

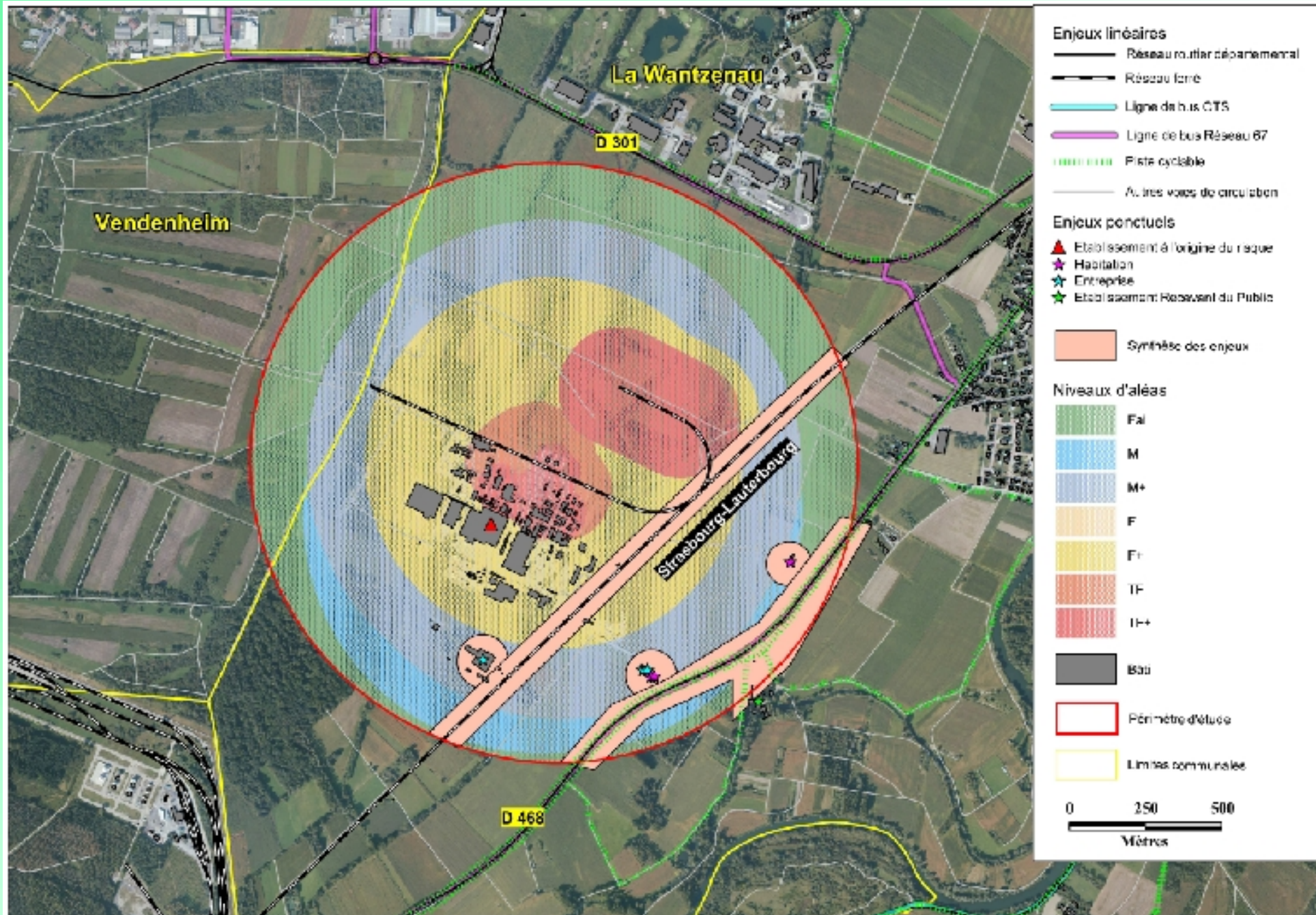


3- Enjeux connexes

Zonage POS PLU actuel et niveaux d'aléas



Synthèse des enjeux



Synthèse des enjeux

- les habitations à La Wantzenau en zone M et M+
- la zone d'activités rue du Ried à La Wantzenau en M+
- la route départementale RD468 (route de Strasbourg)
- la ligne ferroviaire Strasbourg - Lauterbourg en F+
- la piste cyclable longeant la RD468



Merci de votre attention



PRÉFECTURE DE BAS-RHIN