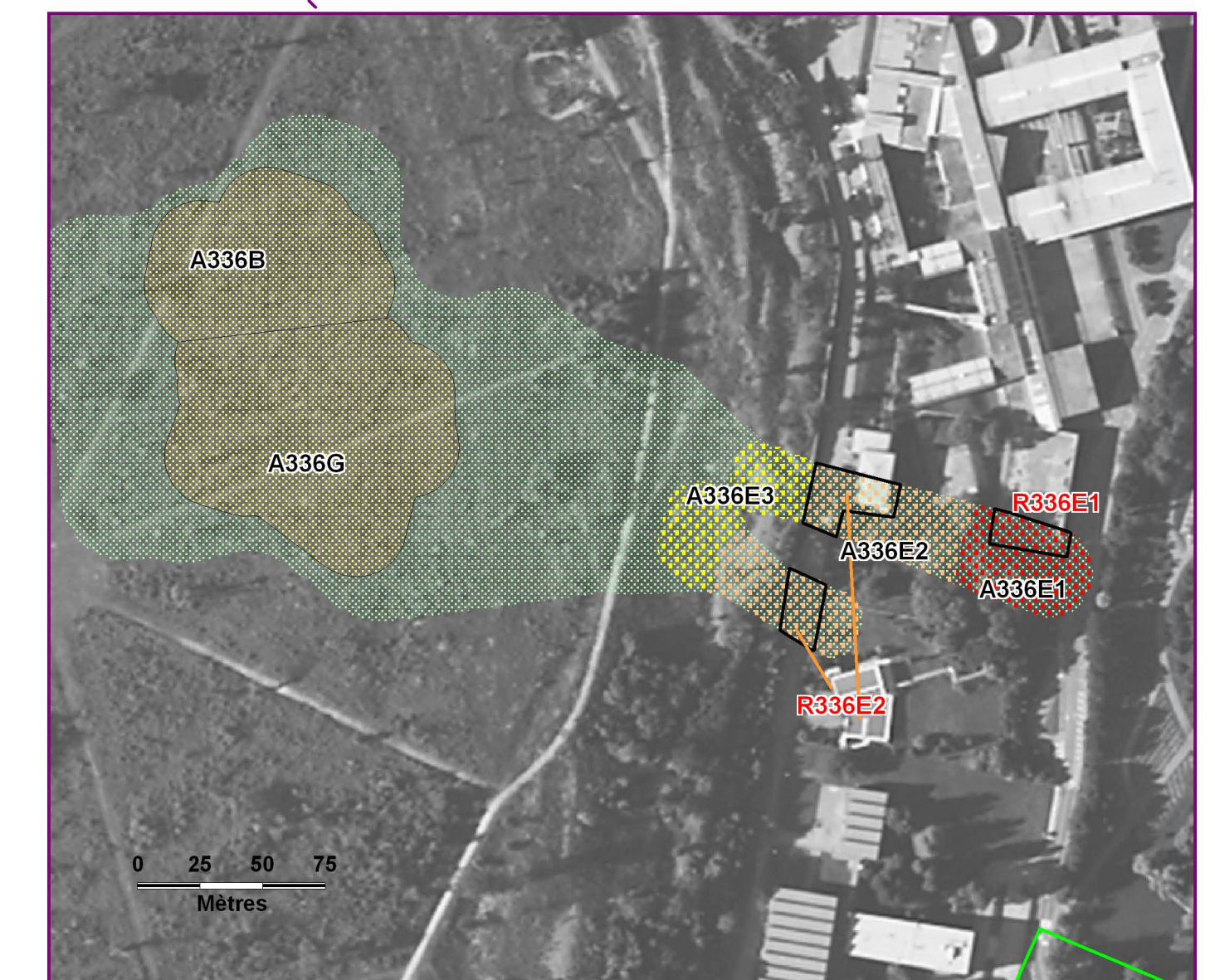


COMMUNE DE VILLERS-LES-NANCY

ZONAGE DES TYPES D'INSTABILITES

GEODERIS

DRIRE
LORRAINE



NIPEM (zone Non Influencée Par l'Exploitation Minière)		Limites :
<p>EBOULEMENT DE FRONT DE MINE A CIEL OUVERT</p> <p>EBOULEMENT DE FRONT DE MINE A CIEL OUVERT SOUS BÂTI ET INFRASTRUCTURE</p>		<p>Concession</p> <p>Commune</p>
<p>FONTIS SUR PUITS</p> <p>FONTIS SUR DÉPILAGE Ancien amoncellement</p> <p>FONTIS SUR TRAVAUX</p>	<p>PUITS SANS ALEA</p>	<p>FONTIS sous bâti et infrastructure</p>
<p>EFFONDREMENT BRUTAL Non Ecarte</p> <p>AFFAISSEMENT PROGRESSIF</p> <p>MOUVEMENTS RESIDUELS</p> <p>ZONE SANS ALEA MINIER</p>	<p>RISQUE sous bâti Fort, Moyen ou Faible</p> <p>CLASSE DE SURVEILLANCE C1 à C4 pour bâti et infrastructure ACTUELS</p>	<p>Etat au 06/10/2009</p>

SCANDIS de 2007 dérivé conformément aux dispositions prévues par le protocole IGN - MEDAD - MAP de juillet 2007
Pour chaque zone d'alea, les classes de surveillance prioritaires, isolées par tous les types d'ouvrages existants sont indiquées dans le tableau des zones de chaque commune. Le niveau de la zone prioritaire est représenté dans le tableau joint.