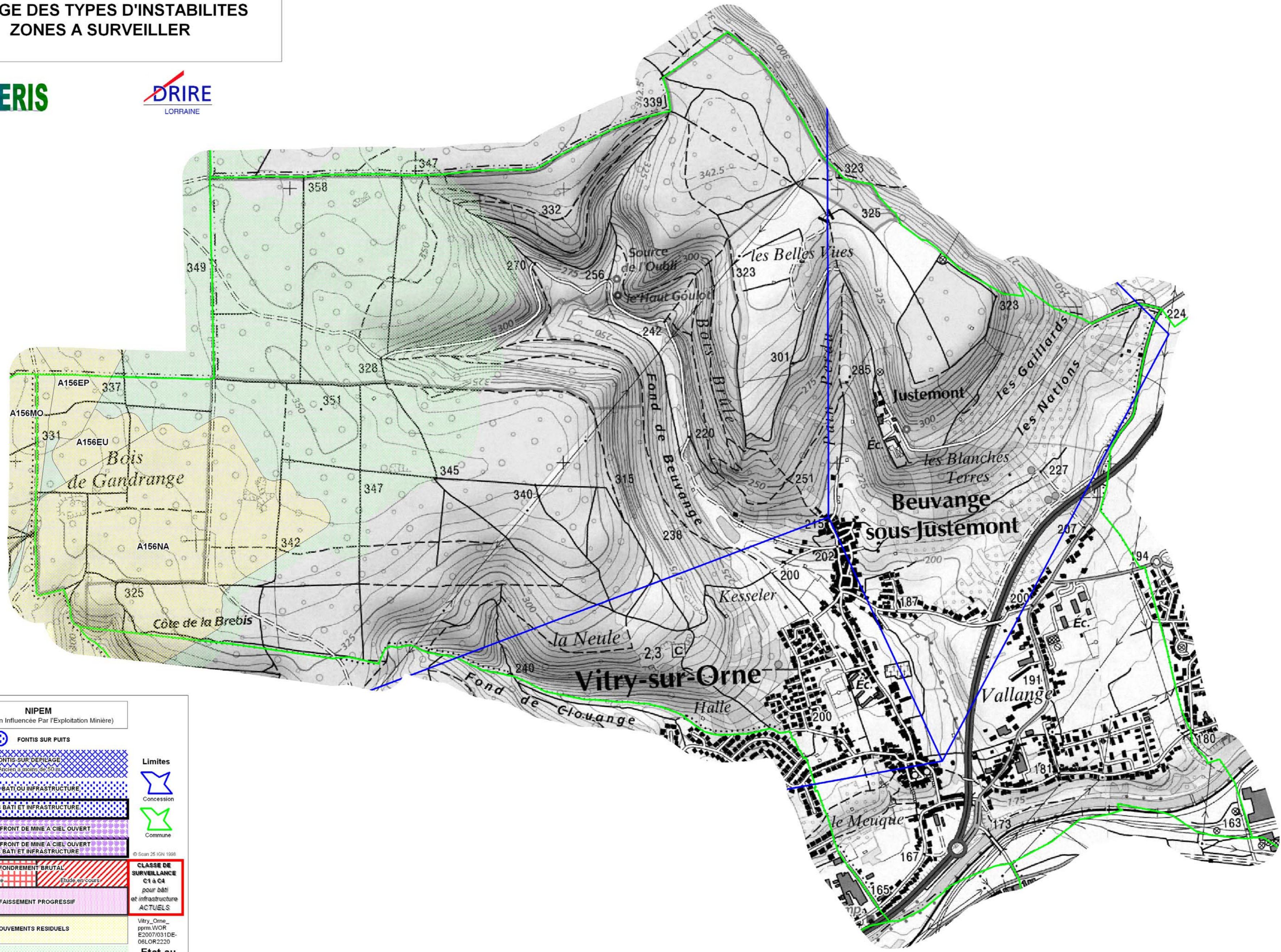


COMMUNE DE VITRY-SUR-ORNE  
ZONAGE DES TYPES D'INSTABILITES  
ZONES A SURVEILLER



**NIPEM**  
(zone Non Influencee Par l'Exploitation Minière)

<p><b>FONTIS SUR PUIS</b></p> <p>FONTIS SUR DÉPIPAGE <i>(Anciens à moins de 50 ans)</i></p> <p>FONTIS HORS BÂTI OU INFRASTRUCTURE</p> <p>FONTIS SOUS BÂTI ET INFRASTRUCTURE</p> <p>ÉBOULEMENT DE FRONT DE MINE À CIEL OUVERT</p> <p>ÉBOULEMENT DE FRONT DE MINE À CIEL OUVERT SOUS BÂTI ET INFRASTRUCTURE</p> <p>EFFONDREMENT BRUTAL Non Écarté / Étude en cours</p> <p>AFFAISSEMENT PROGRESSIF</p> <p>MOUVEMENTS RESIDUELS</p> <p>ZONE SANS ALEA MINIER</p>	<p>© Scan 25 IGN 1998</p> <p>CLASSE DE SURVEILLANCE C1 à C4 pour bâti et infrastructure ACTUELS</p> <p>Vitry_Orne_... ppim_VICR E2007/031DE- 06LOR2220</p> <p>Etat au 28/02/2007</p>
--	--

Limites  
 Concession  
 Commune

Pour chaque zone d'aléa, les classes de surveillance potentielle, induites par tous les types d'enjeux simulés sont indiquées dans le tableau des zones de danger de chaque commune. Le numéro de la zone permet le repérage dans le tableau joint.

