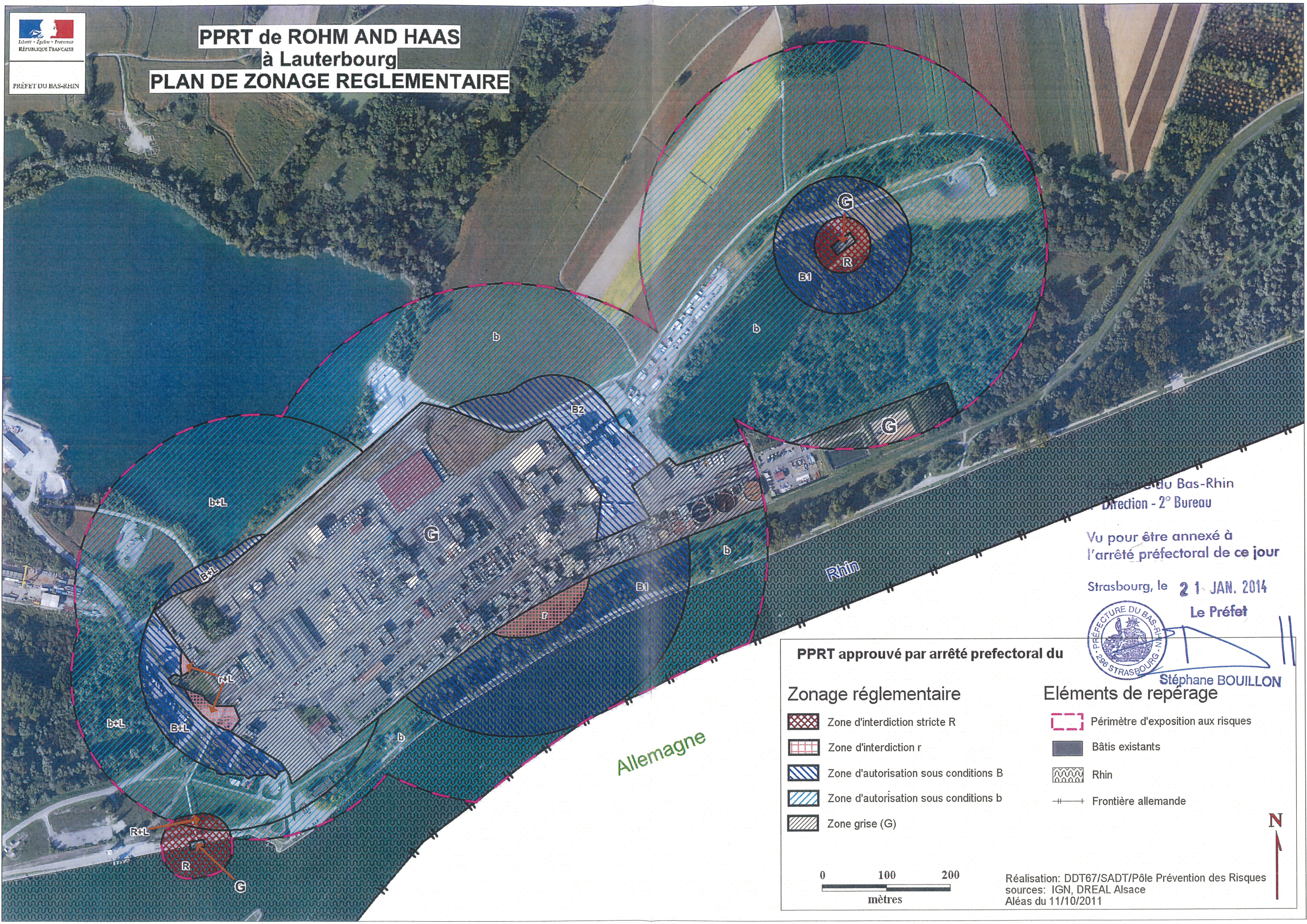


PPRT de ROHM AND HAAS
à Lauterbourg
PLAN DE ZONAGE REGLEMENTAIRE



Préfecture du Bas-Rhin
 Direction - 2^o Bureau
 Vu pour être annexé à
 l'arrêté préfectoral de ce jour
 Strasbourg, le 21 JAN. 2014
 Le Préfet

Stéphane BOUILLON
 (Signature and official stamp of the Prefect)

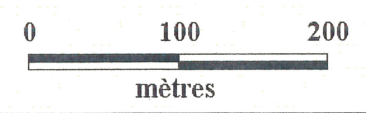
PPRT approuvé par arrêté préfectoral du

Zonage réglementaire

- Zone d'interdiction stricte R
- Zone d'interdiction r
- Zone d'autorisation sous conditions B
- Zone d'autorisation sous conditions b
- Zone grise (G)

Éléments de repérage

- Périmètre d'exposition aux risques
- Bâti existants
- Rhin
- Frontière allemande



Réalisation: DDT67/SADT/Pôle Prévention des Risques
 sources: IGN, DREAL Alsace
 Aléas du 11/10/2011

