

COL DE SAVERNE

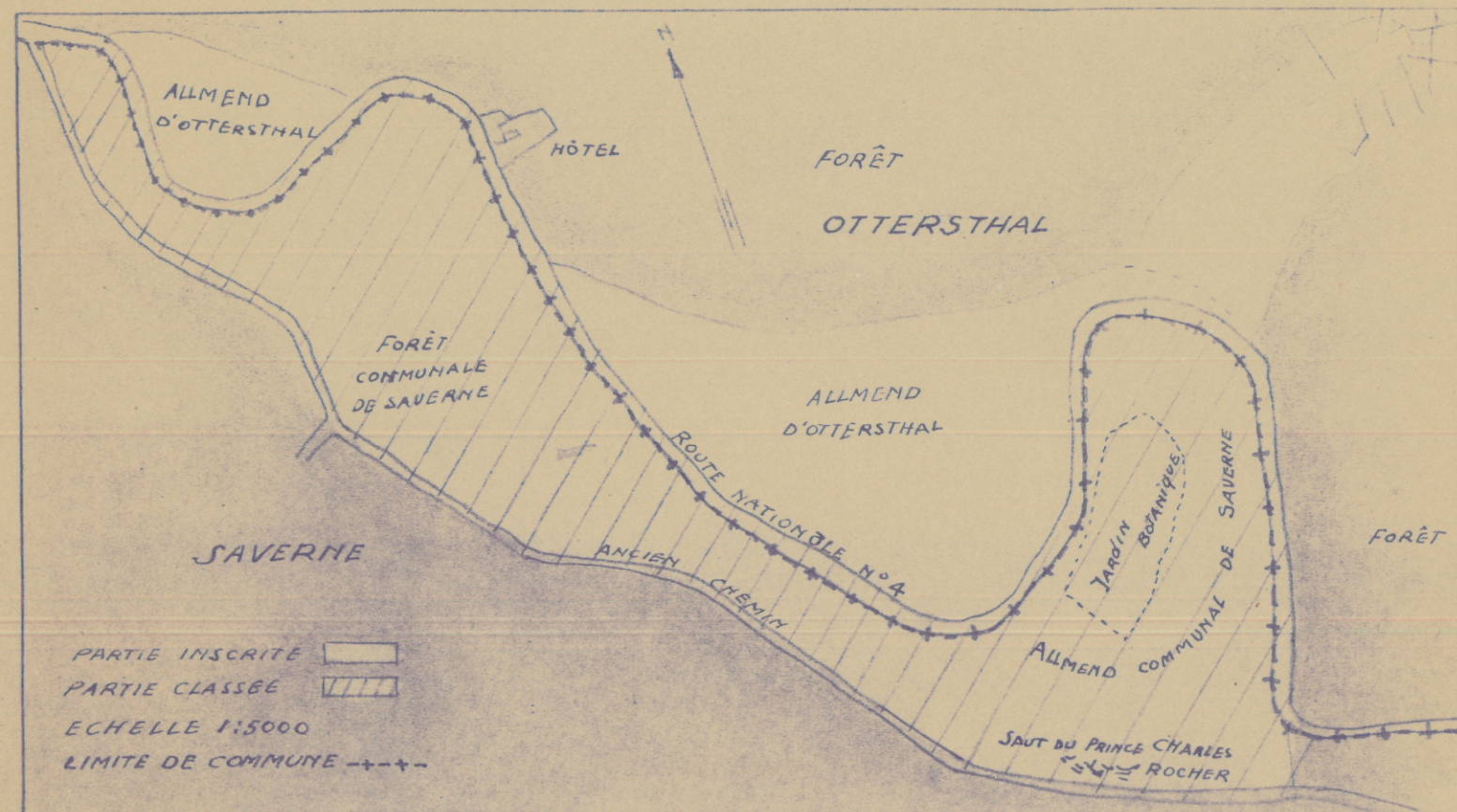
SITES

CLASSEMENT

INSCRIPTION

COMMUNES : SAVERNE ET OTTERSTHAL

CANTON : SAVERNE

ARRONDI^T : SAVERNECARTE
MICHELIN
N° 57
PLI: 18ARRETES du 22 Août 1938

La partie du col de Saverne située sur le territoire de la commune de SAVERNE (Bas-Rhin) au Sud de la route Nationale n° 4 entre cette route et l'ancienne montée de Saverne et comprenant une partie de la forêt communale de Saverne (avec le rocher du Prince Charles), le jardin botanique et le terrain inculte est classée parmi les sites et monuments naturels de caractère artistique, historique, scientifique, légendaire ou pittoresque.

signé: Jean ZAY

Est inscrite à l'inventaire des sites dont la conservation présente un intérêt général par application de l'article 4 de la loi du 2 Mai 1930, la partie du col de Saverne située sur le territoire de la commune d'OTTERSTHAL (Bas-Rhin) au Nord de la route nationale n° 4 limitée :

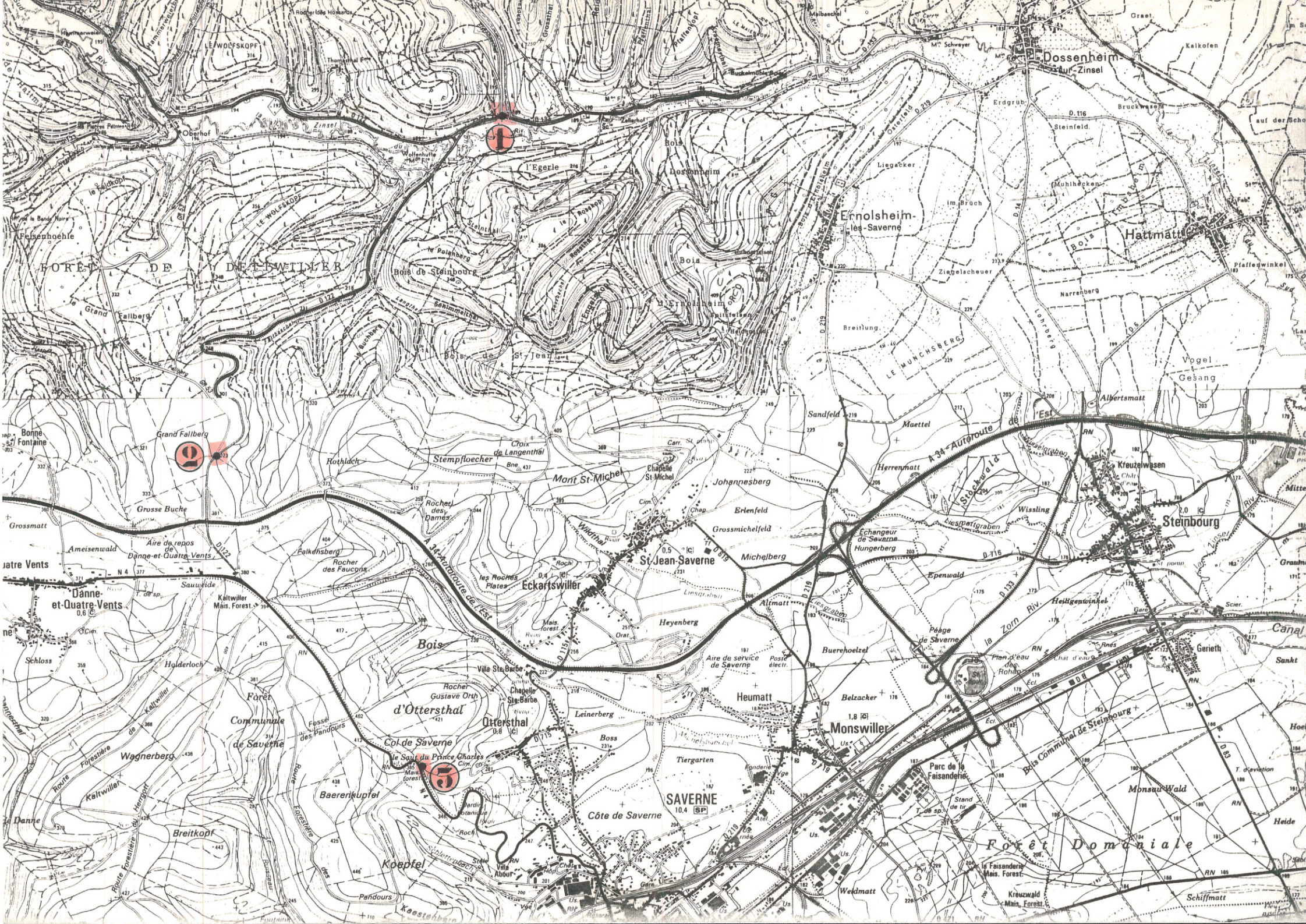
1) au Nord et Nord-Est par la lisière de la forêt, au Nord-Est des Allmend communaux puis par une ligne faisant un crochet de 300 mètres dans la forêt au Nord-Est de la boucle de la route nationale de manière à englober les ornières taillées dans le roc au-dessus d'Ottersthal;

2) au Sud-Ouest par la Route nationale n° 4.

Pour copie conforme,
Le Chef du bureau des
Monuments historiques
et des sites :

signé: Georges HUISMAN

Parcelles inscrites : I à 4/2-219/1 à 219/5-
290/1-220/2-221-222-223/1 à 223/4-224/1 à
224/4-225/1 à 225/5-226 à 232-315 à 320-321/1-



FORÊT DE DIEFFWILLER

Dossenheim
sur Zinsel

Errolsheim
les-Saverne

Hattmatt

Grand Fallberg

Stempflocher

Mant St-Michel

St Jean-Saverne

Steinbourg

Danne-et-Quatre-Vents

Bois d'Ottersthal

Monswiller

SAVERNE

Forêt Domaniale

Col de Saverne

Danne

Breitkopf

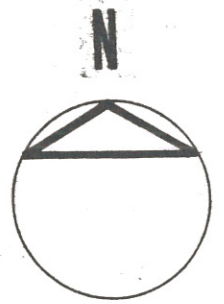
Baerenkuppel

Koepfel

Weidmatt

Monsau Wald

Schiffmatt



COMMUNE

DE

*1/10.000ème.
Site inscrit. OTTERSTHAL*

—+ limite communale