

### 13. Liste et statut de la flore présente

#### FLORE / LICHENS / BRYOPHYTES / CHAMPIGNONS

##### Légende :

##### Statuts de protection :

BD : Bois le Duc  
 RC : Roche aux Chats  
 FC : Fort de Charlemont  
 RW : Roche à Wagne  
 RPC : Rochers du Petit Chooz  
 RAM : Rochers d'Aviette et Maurière  
 MH : Mont d'Hauts  
 MB : Moulin Boreux  
 MF : Mont de Fromelennes  
 TM : Terne des Marteaux  
 BN : Bois de Nichet

DHER : Directive "Habitats Faune-Flore"  
 PN : Protection nationale  
 PR : Protection régionale  
 LRN : Liste rouge nationale  
 LRR : Liste rouge régionale

Hormis les Lichens, Bryophytes et Champignons, la date de la dernière observation n'est indiquée que pour les espèces protégées et/ou rares.

Nom scientifique	Nom français	BD	RC	FC	RW	RPC	RAM	MH	MB	MF	TM	BN	Aucune localisation mentionnée	DHFF	PN	PR	LRN	LRR
<i>Acer campestre</i>	Erable champêtre			X	X	X		X			X	X						
<i>Acer platanoides</i>	Erable plane												X					
<i>Acer pseudoplatanus</i>	Erable sycomore		X			X		X			X	X						
<i>Acer anthropophorum</i>	Orchis homme-pendu				X			X			X							
<i>Achillea millefolium</i>	Achille millefeuille				X			X		X	X							
<i>Aesculus hippocastanum</i>	Marronnier commun												X					
<i>Agrimonia eupatoria</i>	Aigremoine eupatoire				X		X	X	X	X	X							
<i>Agrostis capillaris</i>	Agrostis capillaire				X		X	X		X	X							
<i>Agrostis stolonifera</i>	Agrostis stolonifère				X		X	X		X	X							
<i>Aira caryophylla</i>	Canche caryophyllée																	X
<i>Aira praecox</i>	Canche printanière																	X
<i>Albugo reptans</i>	Bugle rampante							X										
<i>Alchemilla glabra</i>	Alchémille vulgaire					X												
<i>Alliaria petiolata</i>	Alsaire officinale					X	X											
<i>Allium oleraceum</i>	Ail des champs										X							
<i>Allium sphaerocephalon</i>	Ail à tête ronde				X		X		X									
<i>Allium vineale</i>	Ail des vignes							X		X								
<i>Alnus glutinosa</i>	Aulne glutineux					X												
<i>Alpeyria pratensis</i>	Valoin des prés						X			X								
<i>Amelanchier ovalis</i>	Amélanchier			2002		1988												X
<i>Anacamptis morio</i>	Orchis bouffon				1979					1979								
<i>Anacamptis pyramidalis</i>	Orchis pyramidale				X			X		X								
<i>Anemone nemorosa</i>	Anémone sylvestre					X		X										
<i>Angelica sylvestris</i>	Angélique des bois				X		X											
<i>Anisantha tectorum</i>	Brome des toits						2004											X
<i>Antennaria dioica</i>	Pied de chat							2017										X
<i>Anterium filago</i>	Phalargène à fleurs de lys	2017	2007	2009	2017	2017			2000		2017					X		X
<i>Anthoxanthum odoratum</i>	Flouve odorante				X		X											
<i>Anthriscus sylvestris</i>	Cerfeuil sauvage						X											

Nom scientifique	Nom français	BD	RC	FC	RW	RPC	RAM	MH	MB	MF	TM	BN	Aucune localisation mentionnée	DHFF	PN	PR	LRN	LRR
<i>Anthyllus vulneraria</i>	Vulnéraire				X			X	X	X	X							
<i>Aquilegia vulgaris</i>	Ancolie vulgaire							X										
<i>Arabisidopsis arenosa</i>	Arabette des sables						X											
<i>Arabisidopsis thaliana</i>	Arabette de Thallus										X							
<i>Arabis brassica</i>	Arabette pauciflore										X							
<i>Arabis hirsuta ssp hirsuta</i>	Arabette hérissée				X						X							
<i>Arctium lappa</i>	Grande bardane					X												
<i>Arenaria serpyllifolia</i>	Sabine à feuilles de serpolet										X							
<i>Arrhenatherum elatius</i>	Fromental	X			X			X		X	X							
<b><i>Artemisia alba</i></b>	<b>Armoise blanche</b>	<b>2017</b>	<b>2017</b>			<b>2017</b>	<b>2017</b>	<b>2017</b>	<b>2017</b>							X		X
<i>Artemisia vulgaris</i>	Armoise commune					X	X				X							
<i>Arum maculatum</i>	Goutte tacheté				X	X			X									
<i>Asparagus officinalis</i>	Asperge				X			X										
<i>Asperula cynanchica</i>	Herbe de l'esquinande				X	X	X											
<i>Astragalus glycyphyllos</i>	Régliasse sauvage									X								
<i>Avenella flexuosa</i>	Foin tortueux					X												
<i>Avenula pubescens</i>	Avoine pubescente									X								
<i>Ballota nigra</i>	Ballote fétide												X					
<i>Barbarea intermedia</i>	Barbarea intermédiaire												X					
<i>Bellis perennis</i>	Pâquerette						X	X	X									
<i>Betonica officinalis</i>	Epiatre officinale				X	X	X	X										
<i>Betula pendula</i>	Bouleau verruqueux	X	X					X	X	X	X	X						
<i>Betula pubescens</i>	Bouleau pubescent												X					
<b><i>Biscutella laevigata ssp varia</i></b>	<b>Lunetière</b>				<b>2017</b>				<b>1990</b>							X		X
<i>Borago officinalis</i>	Bourrache					X												
<i>Brachypodium pinnatum</i>	Brachypode penné		X		X	X	X	X	X	X	X							
<i>Brachypodium sylvaticum</i>	Brachypode des bois	X			X	X												
<i>Brija media</i>	Amourette commune		X		X			X		X	X							
<i>Bromopsis erecta</i>	Brome dressé		X		X			X	X	X	X							
<i>Bromus hordeaceus subsp. hordeaceus</i>	Brome mou							X		X								
<i>Bromus racemosus</i>	Brome en grappe									X								
<i>Bromus sterilis</i>	Brome stérile												X					
<i>Bryonia dioica</i>	Bryone							X										
<i>Bunium bulbocastanum</i>	Noix-de-terre				X													
<i>Bupleurum falcatum</i>	Buplèvre en faux				X	X	X	X	X	X								
<i>Buxus sempervirens</i>	Buis			X														
<i>Calamagrostis epigejos</i>	Calamagrostis commune										X							
<i>Calluna vulgaris</i>	Callune				X	X	X											
<i>Calystegia sepium</i>	Liseron des haies						X											
<i>Campanula glomerata</i>	Campanule agglomérée			X														
<i>Campanula persicifolia</i>	Campanule à feuilles de pêcher			X	X				X	X	X							
<i>Campanula rapunculoides</i>	Campanule fausse-raiponce					X												
<i>Campanula trachelium</i>	Campanule à feuilles étroites				X	X		X	X	X	X							
<i>Campanula trachelium</i>	Campanule gantelée					X												
<i>Cardamine hirsuta</i>	Cardamine hérissée					X												
<i>Cardamine pratensis</i>	Cardamine des prés					X												
<i>Carduus crispus</i>	Chardon crépu												X					
<i>Carduus nutans</i>	Chardon penché												X					
<i>Carex caryophyllea</i>	Laiche printanière							X		X								

Nom scientifique	Nom français	BD	RC	FC	RW	RPC	RAM	MH	MB	MF	TM	BN	Aucune localisation mentionnée	DHFF	PN	PR	LRN	LRR
<i>Carex digitata</i>	Laiche digitée												X					
<i>Carex flacca</i>	Laiche glauque	X	X					X	X	X	X							
<i>Carex humilis</i>	Laiche humble			2002								2006						X
<i>Carex montana</i>	Laiche des montagnes			X							X	X						
<i>Carex muricata</i>	Laiche de Peira												X					
<i>Carex pilulifera</i>	Laiche à pilules												X					
<i>Carex sylvatica</i>	Laiche des bois						X											
<i>Carex tomentosa</i>	Laiche tomenteuse	X		X				X		X								
<i>Carlin vulgaris</i>	Carline vulgaire		X		X			X		X	X							
<i>Carpinus betulus</i>	Charme	X			X	X		X	X	X	X	X						
<i>Catapodium rigidum</i>	Pâturin rigide			2002	2004							2004						X
<i>Centaurea decipiens subsp. debeauxii</i>	Centauree de Debeaux			X					X	X								
<i>Centaurea jacea</i>	Centauree jacie			X	X	X	X	X	X	X	X							
<i>Centaurea nigra</i>	Centauree noire				X													
<i>Centaurea scabiosa</i>	Centauree scabieuse			X	X		X	X	X	X	X							
<i>Centaureum erythraea</i>	Erythre petite centauree			X		X												
<i>Cephalanthera damasonium</i>	Céphalanthe blanche			X			X						X					
<i>Cerastium arvense</i>	Céraisie des champs																	
<i>Cerastium fontanum</i>	Céraisie commune										X							
<i>Cerastium pumilum</i>	Céraisie naine												X					
<i>Cerastium semidecandrum</i>	Céraisie scarieux												X					
<i>Chaerophyllum minus</i>	Petite linair				X			X			X							
<i>Chaerophyllum temulum</i>	Cerfeuil penche						X						X					
<i>Chelidonium majus</i>	Chélidone										X							
<i>Chenopodium album</i>	Chénopode blanc												X					
<i>Chrysosplenium oppositifolium</i>	Dorine à feuilles opposées					X												
<i>Circaea lutetiana</i>	Circe de Paris				X													
<i>Cirsium aculeon</i>	Cirse aculé	X		X			X		X	X	X							
<i>Cirsium arvense</i>	Cirse des champs			X	X							X						
<i>Cirsium alustre</i>	Cirse des marais				X													
<i>Cirsium vulgare</i>	Cirse commun			X		X	X											
<i>Clematis vitalba</i>	Clématite des haies	X	X	X			X	X	X	X	X							
<i>Clinopodium acinos</i>	Calament acinos	X				X		X										
<i>Clinopodium vulgare</i>	Sarriette commune					X												
<i>Colchicum autumnale</i>	Colchique d'automne				X	X												
<i>Convolvulus arvensis</i>	Liseron des champs				X			X		X	X							
<i>Cornus mas</i>	Cornouiller mâle		X						X	X	X	X						
<i>Cornus sanguinea</i>	Cornouiller sanguin	X		X				X	X	X	X							
<i>Corydalis solida</i>	Corvoile solide							X	X									
<i>Corylus avellana</i>	Noisetier	X	X		X	X	X	X	X	X	X	X						
<i>Cotoneaster integrifolius</i>	Cotonéaster sauvage			2002	2017	2017	2017	2017	2005							X		X
<i>Crataegus laevigata subsp. laevigata</i>	Aubépine à deux styles					X												
<i>Crataegus monogyna</i>	Aubépine monogyne	X	X		X	X	X	X	X	X	X							
<i>Crataegus x media</i>	Aubépine à feuilles ovales									X								
<i>Crepis birmis</i>	Crépis des prés			X		X	X											
<i>Cuscuta epithymum</i>	Petite cuscute											2016						X
<i>Cymbalaria muralis</i>	Linair cymbalaire												X					
<i>Cynosurus cristatus</i>	Crételle					X												
<i>Cystus scoparius</i>	Genêt à balais				X	X	X	X		X								

Nom scientifique	Nom français	BD	RC	FC	RW	RPC	RAM	MH	MB	MF	TM	BN	Aucune localisation mentionnée	DHFF	PN	PR	LRN	LRR
<i>Dactylis glomerata</i>	Dactyle vulgaire				X	X		X	X	X	X							
<i>Dactylorhiza maculata</i>	Orchis tacheté						X											
<i>Dactylorhiza viridis</i>	Orchis grenouille									2002								X
<i>Danthonia decumbens</i>	Danthonie decumbante				X		X											
<i>Daucus stemonolens</i>	Stemonol					2004												X
<i>Daucus carota</i>	Carotte						X		X	X								
<i>Delphinium consolida</i>	Dauphinelle Consolide												1998					X
<i>Deschampsia cespitosa</i>	Canche cespitueuse						X											
<i>Dianthus carthusianorum</i>	Cillat des chartreux				X	X	X		X	X								
<i>Digitalis grandiflora</i>	Digitale à grandes fleurs					?												X
<i>Digitalis lutea</i>	Digitale jaune	X		X				X	X		X							
<i>Digitalis purpurea</i>	Digitale pourpre												X					
<i>Digitaria sanguinalis</i>	Digitale sanguine												X					
<i>Diplotaxis muralis</i>	Diplotaxis des murs			X														
<i>Dipocus fallorum</i>	Cabaret des oiseaux						X											
<i>Dryocallis rupestris</i>	Potentille des rochers					2017	2017										X	X
<i>Echium vulgare</i>	Vipérine	X		X	X	X	X	X	X	X	X							
<i>Elymus caninus</i>	Chiendent canin												X					
<i>Elymus repens</i>	Chiendent commun												X					
<i>Epilobium angustifolium</i>	Epilobe en épi				X					X								
<i>Epilobium hirsutum</i>	Epilobe hérissé					X												
<i>Epilobium montanum</i>	Epilobe des montagnes					X												
<i>Epilobium parviflorum</i>	Epilobe à petites fleurs				X													
<i>Epipactis atrorubens</i>	Epipactis brun rouge							X		X								
<i>Epipactis muelleri</i>	Epipactis de Müller							X		X	X							
<i>Equisetum arvense</i>	Prêle des champs						X											
<i>Erigeron acris</i>	Vergette acré												X					
<i>Erigeron canadensis</i>	Conyze du Canada												X					
<i>Erodium cicutarium</i>	Bec-de-cigogne commun	X						X	X									
<i>Erophila verna ssp. verna</i>	Drave printanière				X	X												
<i>Eryngium campestre</i>	Panicaut champêtre	X			X													
<i>Eucymus europeus</i>	Fusain d'Europe				X	X	X											
<i>Eupatorium cannabinum</i>	Eupatoire chanvrine				X			X			X							
<i>Euphorbia amygdaloides</i>	Euphorbe des bois					X												
<i>Euphorbia cyathotoides</i>	Euphorbe petit-cyprès	X		X			X	X	X	X	X							
<i>Euphorbia esula subsp. esula</i>	Euphorbe àcre					2004												X
<i>Euphorbia exigua</i>	Euphorbe exiguë						X											
<i>Euphrasia officinalis</i>	Euphrase glanduleuse												X					
<i>Euphrasia stricta</i>	Euphrase raide							X										
<i>Fagopyr sylvatica</i>	Hétre				X					X								
<i>Festuca heteropachys</i>	Fétuque hétéropachys				X		X											
<i>Festuca lemmonii</i>	Fétuque de Léman	X		X				X	X	X	X							
<i>Festuca ovina Gr.</i>													X					
<i>Festuca pallens</i>	Fétuque des rochers	2006	2007	2006	2006	2006			2006	2006								X
<i>Festuca rubra ssp. rubra</i>	Fétuque rouge						X											
<i>Filipendula ulmaria</i>	Reine des prés				X		X											
<i>Fragaria moschata</i>	Fraisier musqué							X	X	X	X		X					
<i>Fragaria vesca</i>	Fraisier sauvage				X	X		X	X	X	X		X					
<i>Fragaria viridis</i>	Fraisier vert												X					



Nom scientifique	Nom français	BD	RC	FC	RW	RPC	RAM	MH	MB	MF	TM	BN	Aucune localisation mentionnée	DHFF	PN	PR	LRN	LRR
<i>Frangula exoniensis</i>	Boudaine						X	X				X						
<i>Fraxinus excelsior</i>	Frêne commun		X		X	X		X	X	X	X	X						
<b><i>Galeata linosyris</i></b>	<b>Aster linosyris</b>		2002	2017	2017	2017	2017										X	X
<i>Galeopsis bifida</i>	Galeopsis bifide												X					
<i>Galeopsis tetralix</i>	Galeopsis tétrahite				X	X	X											
<i>Galium album</i>	Galilée dressé				X													
<i>Galium aparine</i>	Gratteron				X	X												
<i>Galium glaucum</i>	Galilée glauque				X				X	X								
<i>Galium mollugo</i>	Caille-lait blanc		X		X	X		X		X	X							
<i>Galium pumilum</i>	Galilée couché				X			X		X	X							
<i>Galium saxatile</i>	Galilée de Harz												X					
<i>Galium verum</i>	Galilée jaune				X		X	X	X	X	X							
<i>Genista pilosa</i>	Genêt poilu				X	X												
<i>Genista tinctoria</i>	Genêt des teinturiers							X		X	X							
<i>Genistella sagittalis</i>	Genêt aile				X	X		X		X	X							
<i>Gentiana cruciata</i>	Gentiane croisée																	
<i>Gentianella germanica</i>	Gentiane d'Allemagne							X		X								
<i>Geranium columbinum</i>	Pied de pigeon				X				X									
<i>Geranium dissectum</i>	Géranium découpé										X							
<i>Geranium molle</i>	Géranium mollet												X					
<i>Geranium pyrenaicum</i>	Géranium des Pyrénées												X					
<i>Geranium robertianum</i>	Herbe à Robert		X		X	X		X	X	X	X							
<i>Geranium rotundifolium</i>	Géranium à feuilles rondes					X					X							
<b><i>Geranium sanguineum</i></b>	<b>Géranium sanguin</b>			?		2017											X	X
<i>Geum urbanum</i>	Benote commune				X	X												
<i>Glechoma hederacea</i>	Lierre terrestre				X	X				X								
<i>Globularia bisnagatica</i>	Globulaire		X		X			X		X	X							
<b><i>Gratiola officinalis</i></b>	<b>Gratiola officinale</b>												X		X			X
<i>Gymnadenia conopsea</i>	Gymnadenie moucheron				X			X	X	X	X							
<i>Hedera helix</i>	Lierre grimpant	X	X		X	X	X	X	X	X	X	X						
<b><i>Helianthemum apenninum</i></b>	<b>Hélianthème blanc</b>		2007		2017	2017	2017	2017										X
<i>Helianthemum nummularium</i>	Hélianthème jaune		X		X	X		X	X	X	X							
<i>Helleborus foetidus</i>	Hellébore fétide		X	X	X	X		X	X	X	X	X						
<i>Hieracium sphondylium</i>	Berce commune						X	X		X								
<i>Hieracium aurantiacum</i>	Epervière orangée												X					
<i>Hieracium bysium</i>	Epervière bifide				X													
<i>Hieracium glaucum</i>	Epervière précoce										X							
<i>Hieracium lachenalii</i>	Epervière vulgaire												X					
<i>Hieracium laevigatum</i>	Epervière lisse						X											
<i>Hieracium maculatum</i>	Epervière tachée							X										
<i>Hieracium murorum</i>	Epervière des murs							X										
<i>Hieracium petteriianum</i>	Epervière de Lepelletier												X					
<i>Hieracium umbellatum</i>	Epervière en ombelle				X	X	X											
<i>Himantoglossum hircinum</i>	Orchis bouc							X		X								
<i>Hippocrepis comosa</i>	Fer à cheval				X			X	X	X	X							
<i>Holcus lanatus</i>	Houlique laineuse							X		X								
<i>Hordeum murinum</i>	Orge queue-de-rat												X					
<b><i>Homurgula petraea</i></b>	<b>Homurgula des pierres</b>				2017	2017		2004	2017								X	X
<i>Humulus lupulus</i>	Houblon				X	X												

Nom scientifique	Nom français	BD	RC	FC	RW	RPC	RAM	MH	MB	MF	TM	BN	Aucune localisation mentionnée	DHFF	PN	PR	LRN	LRR
<i>Hypericum montanum</i>	Millepertuis des montagnes				X													
<i>Hypericum perforatum</i>	Millepertuis commun		X		X	X	X	X	X	X	X							
<i>Hypochaeris maculata</i>	Porcelle tachetée					X												
<i>Hypochaeris radicata</i>	Porcelle enracinée					X				X								
<i>Ilex aquifolium</i>	Houx				X													
<i>Impatiens glandulifera</i>	Balsamine de l'Himalaya					X												
<i>Inula conyza</i>	Inule conyze				X			X										
<i>Jacobaea vulgaris</i>	Seneçon jacobée		X		X	X		X	X	X	X							
<i>Juglans regia</i>	Noyer commun					X					X							
<i>Juncus effusus</i>	Jonc épars						X											
<i>Juncus inflexus</i>	Jonc glauque						X											
<i>Juncus tenuis</i>	Jonc grêle												X					
<i>Juniperus communis</i>	Genévrier commun									X								
<i>Knautia arvensis</i>	Knautie des champs				X		X	X	X	X	X							
<i>Koeleria macrantha</i>	Koelérie grêle				X													
<i>Koeleria pyramidata</i>	Koelérie pyramidale		X															
<i>Lactuca perennis</i>	Laitue vivace					X	X				X							
<i>Lactuca serriola</i>	Laitue scarabée										X							
<i>Lamium album</i>	Lamier blanc												X					
<i>Lamium amplexicaule</i>	Lamier amplexicaule				X													
<i>Lamium galeobdolon ssp montanum</i>	Lamier jaune						X											
<i>Lamium purpureum</i>	Lamier pourpre								X									
<i>Lapsana communis</i>	Lampsaie commune				X	X		X			X							
<i>Lathyrus latifolius</i>	Gesse à larges feuilles										X							
<i>Lathyrus linifolius</i>	Gesse des montagnes												X					
<i>Lathyrus pratensis</i>	Gesse des prés				X						X							
<i>Lathyrus sylvestris</i>	Gesse des bois												X					
<i>Leontodon autumnalis</i>	Léontodon d'automne												X					
<i>Leontodon hispidus</i>	Léontodon variable		X					X		X	X							
<i>Lesidium campestre</i>	Passerage champêtre				X													
<i>Leucanthemum vulgare</i>	Grande marguerite		X	X	X			X		X	X							
<i>Libanotis pyrenaica</i>	Sesélie du Liban		X	X	X	X	X	X	X	X	X							
<i>Ligustrum vulgare</i>	Troène commun		X	X				X		X	X							
<i>Linaria repens</i>	Linaria striée										X							
<i>Linaria vulgaris</i>	Linaria commune				X			X			X							
<i>Linum catharticum</i>	Lin purgatif				X			X		X	X							
<i>Linum leonii</i>	Lin français									2002						X		X
<i>Linum tenuifolium</i>	Lin à feuilles étroites							X			X							
<i>Loffia minima</i>	Cotonnière naine				2017	2017	2017											X
<i>Lolium perenne</i>	Ray-grass commun							X			X							
<i>Lonicera peridymenum</i>	Chèvrefeuille des bois				X			X	X	X								
<i>Lonicera xylosteum</i>	Camérisier				X			X										
<i>Lotus corniculatus ssp corniculatus</i>	Lotier corniculé		X		X			X	X	X	X							
<i>Luzula campestris</i>	Luzule champêtre							X										
<i>Luzula luzulae</i>	Luzule blanche												X					
<i>Luzula multiflora</i>	Luzule multiflore						X											
<i>Lysimachia arvensis</i>	Mouron rouge							X		X								
<i>Lysimachia foemina</i>	Mouron bleu									X								
<i>Malus sylvestris</i>	Pommier sauvage				X		X											

Nom scientifique	Nom français	BD	RC	FC	RW	RPC	RAM	MH	MB	MF	TM	BN	Aucune localisation mentionnée	DHFF	PN	PR	LRN	LRR
<i>Malva alcea</i>	Mauve alcée				X				X	X								
<i>Malva moschata</i>	Mauve musquée				X			X		X								
<i>Malva sylvestris</i>	Mauve sauvage												X					
<i>Medicago lupulina</i>	Luzerne lupuline		X					X	X	X	X							
<i>Medicago minima</i>	Luzerne naine					1990			2006									X
<i>Medicago sativa</i>	Luzerne cultivée								X									
<i>Melampyrum arvense</i>	Mélampyre des champs					X			X	X								
<i>Melampyrum pratense</i>	Mélampyre des prés					X			X	X								
<i>Melica ciliata</i>	Mélisse ciliée		X				X	X	X	X	X							
<i>Melica uniflora</i>	Mélisse uniflore				X													
<i>Melilot officinalis</i>	Mélicot officinal									X								
<i>Melilotus albus</i>	Mélicot blanc									X								
<i>Mentha aquatica</i>	Menthe aquatique						X			X								
<i>Mentha arvensis ssp. austriaca</i>	Menthe des champs												X					
<i>Mercurialis annua</i>	Mercuriale annuelle												X					
<i>Mercurialis perennis</i>	Mercuriale vivace					X												
<i>Mespilus germanica</i>	Néflier						X											
<i>Milium effusum</i>	Millet des bois						X											
<i>Minuartia hybrida</i>	Aloïne à feuilles ténues				X													
<i>Monotropa hypopitys ssp. glabra</i>	Sucepin							X										
<i>Mycelis muralis</i>	Laitue des murailles												X					
<i>Myosotis arvensis</i>	Myosotis des champs												X					
<i>Myosotis ramosissima</i>	Myosotis hérissé												X					
<i>Myosotis sylvatica</i>	Myosotis des forêts					X												
<i>Myosoton aquatica</i>	Malaquie												X					
<i>Narcissus pseudonarcissus</i>	Jonquille des bois		X															
<i>Neottia nidus-avis</i>	Néottie nid d'oiseau					X		X		X								
<i>Neottia ovata</i>	Grande Listère							X		X								
<i>Oenothera biennis</i>	Onagre bisannuelle		X															
<i>Oenothera glazioviana</i>	Onagre de Lamarck									X								
<i>Onobrychis viciifolia</i>	Sainfoin							X	X	X								
<i>Ononis spinosa</i>	Bugrane épineuse							X	X	X								
<i>Ononis spinosa var. procurrens</i>	Bugrane rampante				X			X	X	X	X							
<i>Ophrys apifera</i>	Ophrys abeille		X		X				X	X	X							
<i>Ophrys fuciflora</i>	Ophrys bourdon				X			X	X	X								
<i>Ophrys insectifera</i>	Ophrys mouche							X	X	X								
<i>Orchis mascula</i>	Orchis mâle				X	X		X	X	X								
<i>Orchis militaris</i>	Orchis militaire				X					X								
<i>Orchis purpurea</i>	Orchis pourpre				X	X				X								
<i>Orchis simia</i>	Orchis singe		2017	2015	2017	2012		2017	1990	2004						X		X
<i>Origanum vulgare</i>	Origan		X		X	X	X	X	X	X	X							
<i>Orobanchaceae caryophyllaceae</i>	Orobanchaceae du gaillet												X					
<i>Orobanchaceae rapum-genitae</i>	Orobanchaceae du Gué					2017	2017											X
<i>Orobanchaceae teucrii</i>	Orobanchaceae de la germandrée					2002	2002	2002	2002							X		X
<i>Papaver dubium ssp. dubium</i>	Petit coquelicot									X								
<i>Papaver rhoeas</i>	Grand coquelicot												X					
<i>Pastinaca sativa ssp. sativa</i>	Panais commun												X					
<i>Petrorhagia prolifera</i>	Œillet prolifère				X		X			X								
<i>Phelipanche purpurea</i>	Orobanchaceae pourprée					2002	2002											X

Nom scientifique	Nom français	BD	RC	FC	RW	RPC	RAM	MH	MB	MF	TM	BN	Aucune localisation mentionnée	DHFF	PN	PR	LRN	LRR
<i>Phleum bertolonii</i>	Fléole noueuse						X						X					
<i>Phleum nodosum</i>	Fléole de Bertolon						X											
<i>Phleum pratense</i>	Fléole des prés						X			X								
<i>Phyteuma spicatum</i>	Raiponce en épi											X						
<i>Picea abies</i>	Épicéa commun						X											
<i>Picris hieracoides</i>	Picris fausse épervière	X						X			X							
<i>Pilosella officinarum</i>	Epervière piloselle	X		X	X	X	X	X	X		X							
<i>Pilosella piloselloides</i>	Epervière fausse-piloselle						X											
<i>Pimpinella major</i>	Grand boucage							X										
<i>Pimpinella saxifraga</i>	Petit boucage			X				X	X	X								
<i>Pinus sylvestris</i>	Pin sylvestre	X	X	X	X	X	X	X	X	X	X							
<i>Plantago lanceolata</i>	Plantain lancéolé	X	X					X	X	X	X							
<i>Plantago major ssp major</i>	Plantain à larges feuilles									X	X							
<i>Plantago media</i>	Plantain moyen							X	X	X	X							
<i>Platanthera bifolia</i>	Platanthère à deux feuilles									X								
<i>Platanthera chlorantha</i>	Platanthère verdâtre				X			X	X	X								
<i>Poa annua</i>	Pâturin annuel		X	X	X	X	X	X	X	X	X							
<i>Poa nemoralis</i>	Pâturin des bois					X												
<i>Poa pratensis subsp. angustifolia</i>	Pâturin des prés												X					
<i>Poa pratensis subsp. pratensis</i>	Pâturin des prés	X		X				X										
<i>Poa trivialis</i>	Pâturin commun									X								
<i>Polygala calcarea</i>	Polygale du calcaire							X	X	X								
<i>Polygala comosa</i>	Polygale chevelu												X					
<i>Polygala serpyllifolia</i>	Polygale à feuilles de serpolet												X					
<i>Polygala vulgaris</i>	Polygale vulgaire			X	X					X								
<i>Polygonatum multiflorum</i>	Sceau de Salomon commun					X												
<i>Polygonatum odoratum</i>	Sceau de Salomon odorant							X		X		X						
<i>Polygonum aviculare</i>	Renouée des oiseaux					X												
<i>Polygonum hydropiper</i>	Poire d'eau												X					
<i>Populus tremula</i>	Peuplier tremble	X					X	X	X	X								
<i>Potentilla anserina</i>	Potentille des oies						X		X									
<i>Potentilla argentea</i>	Potentille argentée												X					
<i>Potentilla erecta</i>	Potentille tormentille												X					
<i>Potentilla reptans</i>	Potentille rampante			X				X		X								
<i>Potentilla sterilis</i>	Potentille stérile												X					
<i>Potentilla tabernaemontani</i>	Potentille printanière	X	X	X	X	X	X	X	X	X	X							
<i>Poterium sanguisorba</i>	Petite pimprenelle	X	X			X	X	X	X	X	X							
<i>Primula veris</i>	Primevère officinale				X	X		X	X									
<i>Prunella grandifolia</i>	Brunelle à grande fleur									X								
<i>Prunella laciniata</i>	Brunelle découpée	X						X		X								
<i>Prunella vulgaris</i>	Brunelle commune			X							X							
<i>Prunus avium</i>	Merisier			X														
<i>Prunus mahaleb</i>	Bois de Sainte-Lucie	X		X				X	X	X	X							
<i>Prunus spinosa</i>	Prunellier	X	X	X	X	X	X	X	X	X	X							
<i>Prunus x fruticans</i>	Prunellier à gros fruits							X										
<i>Pyrus pyramidalis</i>	Poirier sauvage			X	X			X				X						
<i>Quercus cerris</i>	Chêne chevelu							X		X								
<i>Quercus petraea</i>	Chêne sessile	X		X		X				X		X						
<i>Quercus pubescens</i>	Chêne pubescent		X					X				X						

Nom scientifique	Nom français	BD	RC	FC	RW	RPC	RAM	MH	MB	MF	TM	BN	Aucune localisation mentionnée	DHFF	PN	PR	LRN	LRR
<i>Quercus robur</i>	Chêne pédonculé	X	X	X	X	X	X	X	X	X	X	X						
<i>Quercus rubra</i>	Chêne rouge d'Amérique												X					
<i>Ranunculus acris</i>	Bouton d'or					X		X		X	X							
<i>Ranunculus auricomus</i>	Renoncule tête d'or						X											
<i>Ranunculus bulbosus</i>	Renoncule bulbeuse						X		X									
<i>Ranunculus ficaria subsp. bulbifer</i>	Ficaire fausse-renoncule						X											
<i>Ranunculus repens</i>	Renoncule rampante										X							
<i>Reseda lutea</i>	Réséda jaune				X			X			X							
<i>Reseda luteola</i>	Réséda des teinturiers				X	X		X										
<i>Rhamnus cathartica</i>	Nerprun purgatif				X			X	X	X	X							
<i>Rhinanthus minor subsp. minor</i>	Rhinanthe à petites fleurs							X	X	X	X							
<i>Ribes uva-crispa</i>	Groseille épineux							X										
<i>Robinia pseudoacacia</i>	Robinier faux-acacia		X					X										
<i>Rosa arensis</i>	Rosier des champs							X										
<i>Rosa canina</i>	Eglantier		X		X	X	X	X	X	X	X							
<i>Rosa micrantha</i>	Rosier à petites fleurs				X			X	X									
<i>Rosa rubiginosa</i>	Eglantier couleur de rouille		X					X										
<i>Rosa spinosissima</i>	Rose pimprenelle			X								X						
<i>Rosa tomentosa</i>	Rosier tomenteux												X					
<i>Rosa villosa</i>	Rosier pomme												X					
<i>Rostaria cristata</i>	Fausse fiéole									1988								
<i>Rubus caesius</i>	Ronce bleue		X		X			X	X	X								
<i>Rubus fruticosus</i>	Ronce commune		X		X	X		X		X								
<i>Rubus idaeus</i>	Framboisier						X						X					
<i>Rumex conglomeratus</i>	Patience agglomérée																	
<i>Rumex acetosa</i>	Oseille sauvage										X							
<i>Rumex obtusifolius ssp. obtusifolius</i>	Patience à feuilles obtuses					X												
<i>Rumex scutatus</i>	Oseille ronde		X		X			X	X		X							
<i>Salix alba</i>	Saule blanc						X											
<i>Salix caprea</i>	Saule marsault		X							X	X							
<i>Salix purpurea</i>	Saule pourpre												X					
<i>Sambucus ebulus</i>	Sureau yble												X					
<i>Sambucus nigra</i>	Sureau noir				X	X												
<i>Saponaria officinalis</i>	Saponaire officinale												X					
<i>Saxifraga tridactylites</i>	Saxifrage tridactyle		X	X	X			X			X							
<i>Scabiosa columbaria ssp. columbaria</i>	Scabieuse colombarie				X			X	X	X	X							
<i>Schedonorus arundinaceus</i>	Fétuque roseau												X					
<i>Schedonorus giganteus</i>	Fétuque géante					X												
<i>Schedonorus pratensis</i>	Fétuque des prés							X		X								
<i>Scleranthus annuus ssp. annuus</i>	Scléranthe annuel												X					
<i>Scleranthus annuus ssp. polycarpus</i>	Scléranthe annuel												X					
<i>Scorzonera humilis</i>	Scorsonère des prés						2004											
<i>Scrophularia auriculata</i>	Scrofulaire aquatique												X					
<i>Scrophularia nodosa</i>	Scrofulaire noueuse				X													
<i>Sedum acre</i>	Orpin âcre		X	X	X	X	X	X	X	X	X							
<i>Sedum album</i>	Orpin blanc		X	X	X	X	X	X	X	X	X							
<i>Sedum rupestre</i>	Orpin réfléchi				X		X	X										
<i>Sempervivum tectorum</i>	Joubarbe des toits					2017	2017											X
<i>Senecio jacobaeifolius</i>	Séneçon à feuilles de roquette				X			X										

Nom scientifique	Nom français	BD	RC	FC	RW	RPC	RAM	MH	MB	MF	TM	BN	Aucune localisation mentionnée	DHFF	PN	PR	LRN	LRR
<i>Senecio inaequidens</i>	Séneçon sud-africain		X		X	X												
<i>Senecio obovatus</i>	Séneçon de Fuchs					X												
<i>Senecio vulgaris</i>	Séneçon commun										X							
<i>Sesleria caerulea</i>	Seslérie bleue		X	X	X	X	X	X			X	X						
<i>Silene latifolia ssp. alba</i>	Compagnon blanc				X							X						
<i>Silene nutans</i>	Silène penchée				X	X	X											
<i>Silene vulgaris</i>	Silène enfie										X							
<i>Solanum dulcamara</i>	Morelle douce-amère				X	X		X		X	X							
<i>Solanum nigrum</i>	Morelle noire				X													
<i>Solidago gigantea</i>	Solidage géant										X							
<i>Solidago virgaurea</i>	Solidage verge d'or					X	X			X								
<i>Sonchus arvensis</i>	Laiteron des champs												X					
<i>Sonchus oler</i>	Laiteron épineux												X					
<i>Sonchus oleraceus</i>	Laiteron maraîcher												X					
<i>Sorbus aria</i>	Alisier blanc										X							
<i>Sorbus aucuparia</i>	Sorbier des oiseaux												X					
<i>Sorbus torminalis</i>	Alisier	X		X		X						X						
<i>Stachys alpina</i>	Epiaire des Alpes												X					
<i>Stachys germanica</i>	Epiaire d'Allemagne									2006								X
<i>Stachys officinalis</i>	Bétoine					X	X											
<i>Stachys palustris</i>	Epiaire des marais						X											
<i>Stachys sylvatica</i>	Epiaire des bois					X												
<i>Stellaria graminea</i>	Stellaire graminée												X					
<i>Stellaria holostea</i>	Stellaire holostée						X											
<i>Succisa pratensis</i>	Succise des prés						X											
<i>Symphytum officinale</i>	Consoude officinale				X													
<i>Tamus communis</i>	Tamier												X					
<i>Tanacetum parthenium</i>	Grande camomille				X													
<i>Tanacetum vulgare</i>	Tanaisie commune				X			X										
<i>Taraxacum sect. erythrosperma</i>	Pissenlit					X	X	X	X	X	X							
<i>Taraxacum sp.</i>			X		X	X	X	X	X	X	X							
<i>Teucrium botrys</i>	Germandrée botryde		X					X	X	X								
<i>Teucrium chamaedrys ssp. germanicus</i>	Germandrée petit chêne		X	X	X	X	X	X	X	X	X							
<i>Teucrium montanum</i>	Germandrée des montagnes							X										
<i>Teucrium scorodonia</i>	Germandrée scorodaine		X		X	X	X											
<i>Thesium humifusum</i>	Thesium couché							X										
<i>Thlaspi arvense</i>	Tabouret des champs												X					
<i>Thlaspi montanum</i>	Tabouret des montagnes												X					
<i>Thlaspi perfoliatum</i>	Tabouret perforé				X			X										
<i>Thymus praecox</i>	Thym précoce				X	X	X	X		X								
<i>Thymus pulegioides</i>	Thym faux pouliot				X		X	X	X	X								
<i>Tilia cordata</i>	Tilleul à petites feuilles				X	X												
<i>Tilia platyphyllos</i>	Tilleul à larges feuilles				X	X					X	X						
<i>Torilis arvensis</i>	Torilis des moissons												X					
<i>Torilis japonica</i>	Torilis anthriscue												X					
<i>Tragopogon pratensis</i>	Salsifis des prés							X		X	X							
<i>Trifolium arvense</i>	Trèfle des champs				X													
<i>Trifolium dubium</i>	Trèfle doux		X							X	X							
<i>Trifolium hybridum ssp. hybridum</i>	Trèfle hybride												X					

Nom scientifique	Nom français	BD	RC	FC	RW	RPC	RAM	MH	MB	MF	TM	BN	Aucune localisation mentionnée	DHFF	PN	PR	LRN	LRR
<i>Trifolium medium</i>	Trèfle intermédiaire				X		X	X		X	X							
<i>Trifolium ochroleucan</i>	Trèfle jaunâtre				2004					X								X
<i>Trifolium pratense</i>	Trèfle des prés						X	X		X								
<i>Trifolium repens</i>	Trèfle rampant						X	X		X	X							
<i>Trietum flavescens</i>	Avoine dorée									X								
<i>Urtica minor</i>	Orme champêtre								X	X								
<i>Urtica dioica</i>	Grande ortie		X		X	X				X	X	X						
<i>Valeriana officinalis subsp. repens</i>	Valériane officinale		X		X			X		X	X	X						
<i>Verbascum lychnitis</i>	Molène lychnite												X					
<i>Verbascum nigrum</i>	Molène noire				X													
<i>Verbascum thapsus</i>	Bouillon blanc							X										
<i>Veronica agrestis</i>	Véronique des campagnes												X					
<i>Veronica arvensis</i>	Véronique des champs										X							
<i>Veronica chamaedrys</i>	Véronique petit chêne									X								
<i>Veronica officinalis</i>	Véronique officinale												X					
<i>Veronica praecox</i>	Véronique précoce												X					
<i>Viburnum lantana</i>	Viorne lantane		X	X	X	X	X	X	X	X	X	X						
<i>Viburnum opulus</i>	Viorne obier						X											
<i>Vicia cracca</i>	Vesce à épis		X					X		X	X							
<i>Vicia hirsuta</i>	Vesce hérissée						X			X								
<i>Vicia sativa ssp nigra</i>	Vesce à folioles étroites		X				X											
<i>Vicia sepium</i>	Vesce des haies				X					X								
<i>Vicia tenuifolia</i>	Vesce à petites feuilles							X										
<i>Vicia tetrasperma</i>	Vesce à quatre graines									X								
<i>Vinca minor</i>	Petite pervenche					X												
<i>Vincetoxicum hircundinaria</i>	Dompte-venin		X		X	X		X	X	X	X	X						
<i>Viola arvensis</i>	Pensée des champs						X				X							
<i>Viola canina</i>	Violette des chiens				X			X		X	X							
<i>Viola hirta</i>	Violette hérissée		X															
<i>Viola reichenbachiana</i>	Violette des bois				X		X											
<i>Viola riviniana</i>	Violette de Rivinus									X								
<i>Viscum album</i>	Gui des feuillus					X												
<i>Vulpia bromoides</i>	Vulpie queue d'écureuil				2004		2014											X

#### FOUGERES

Nom scientifique	Nom français	BD	RC	FC	RW	RPC	RAM	MH	MB	MF	TM	BN	Aucune localisation mentionnée	DHFF	PN	PR	LRN	LRR
<i>Asplenium adiantum-nigrum</i>	Doradille noire				X	X												
<i>Asplenium ceterach</i>	Cétérach							X	X									
<i>Asplenium ruta-muraria</i>	Rue des murailles		X					X	X		X							
<i>Asplenium septentrionale</i>	Doradille du nord					X	X											
<i>Asplenium trichomanes subsp. trichomanes</i>	Capillaire des murailles				2000		2014	2012	2000									X
<i>Asplenium x alternifolium</i>	Doradille à feuilles alternes								2000									X
<i>Athyrium filix-femina</i>	Fougère femelle												X					
<i>Dryopteris carthusiana</i>	Dryopteris des chartreux												X					
<i>Dryopteris dilatata</i>	Dryopteris dilatée												X					

Nom scientifique	Nom français	BD	RC	FC	RW	RPC	RAM	MH	MB	MF	TM	BN	Aucune localisation mentionnée	DHFF	PN	PR	LRN	LRR
<i>Dryopteris filix-mas</i>	Fougère mâle					X		X										
<i>Gymnocarpium robertianum</i>	Polypode du calcaire							X										
<i>Polypodium interjectum</i>	Polypode intermédiaire	X			X			X	X	X								
<i>Polypodium vulgare</i> ssp. <i>prionides</i>	Polypode vulgaire					X	X											
<i>Polystichum aculeatum</i>	Polystic à aiguillons	X																
<i>Pteridium aquilinum</i>	Fougère aigle									X								

#### LICHENS

Nom scientifique	BD	RC	FC	RW	RPC	RAM	MH	MF	MB	TM	BN
<i>Acarospora fuscata</i>						2006					
<i>Acrocordia conoidea</i>						2009					
<i>Aganimia tristicula</i>						2009					
<i>Anisomeridium polyperi</i>						2009					
<i>Aspicilia caesiocinerea</i>						2006					
<i>Bilimbia sabuletorum</i>						2009					
<i>Buellia badia</i>						2006					
<i>Buellia griseovirens</i>						2009					
<i>Buellia punctata</i>						2006	2009				
<i>Caloplaca chrysodeta</i>						2009					
<i>Caloplaca citrina</i>						2009					
<i>Caloplaca decipiens</i>						2009					
<i>Caloplaca favescenti</i>						2006	2009				
<i>Caloplaca flavocitrina</i>						2009					
<i>Caloplaca holocarpa</i>						2006	2009				
<i>Caloplaca ochracea</i>						2009					
<i>Caloplaca rudorum</i>						2009					
<i>Caloplaca saxicola</i>						2009					
<i>Caloplaca subpallida</i>						2006					
<i>Caloplaca teichospora</i>						2009					
<i>Caloplaca variabilis</i>						2009					
<i>Candelariella aurella</i>						2006	2009				
<i>Candelariella reflexa</i>						2009					
<i>Candelariella vitellina</i>						2009					
<i>Cantharia lenticularis</i>						2009					
<i>Cladonia cervicornis</i>						2006					
<i>Cladonia ciliata</i>						2006	2009				
<i>Cladonia convoluta</i>						2009					
<i>Cladonia foliacea</i>						2006	2009				
<i>Cladonia furcata</i>						2009					
<i>Cladonia portentosa</i>						2006	2009				
<i>Cladonia pyxidata</i> ssp. <i>pacillum</i>						2006	2009				
<i>Cladonia pyxidata</i> ssp. <i>pyxidata</i>						2009					
<i>Cladonia ramulosa</i>						2009					
<i>Cladonia rangiformis</i>						2006	2009				
<i>Cladonia strepsilis</i>						2006					
<i>Cladonia symphyocarpa</i>						2009					
<i>Cladonia uncialis</i>						2006					
<i>Clauzadea immersa</i>						2009					



Nom scientifique	BD	RC	FC	RW	RPC	RAM	MH	MF	MB	TM	BN
<i>Claudaea metzleri</i>							2009				
<i>Collema auriforme</i>							2009				
<i>Collema cristatum</i>							2009				
<i>Diploicia canescens</i>						2006					
<i>Diploschistes masonum</i>						2006					
<i>Diploschistes scruposus</i>						2006					
<i>Diplozomma alboatrum</i>							2009				
<i>Endocarpon pusillum</i>							2009				
<i>Evernia prunastri</i>						2006					
<i>Fulgensia fulgens</i>							2009				
<i>Gyalacta jenensis</i>							2009				
<i>Hypocenomyce scalaris</i>							2009				
<i>Hypogymnia physodes</i>							2009				
<i>Hypogymnia tubulosa</i>							2009				
<i>Hypotrachyna revoluta</i>						2006	2009				
<i>Lecania cyrtella</i>							2009				
<i>Lecania naegeli</i>							2009				
<i>Lecanora albescens</i>							2009				
<i>Lecanora campestris</i>							2009				
<i>Lecanora chlorotera</i>						2006	2009				
<i>Lecanora dispersa</i>							2009				
<i>Lecanora murilis</i>						2006					
<i>Lecanora polytrpa</i>						2006					
<i>Lecanora pruinosa</i>							2009				
<i>Lecanora rupicola</i>						2006					
<i>Lecanora sulphurea</i>						2006					
<i>Lecidea fuscata</i>						2006					
<i>Lecidella carpathica</i>						2006	2009				
<i>Lecidella elaeochroma</i>							2009				
<i>Lecidella stigmatæa</i>							2009				
<i>Lepraria incana</i>							2009				
<i>Leptogium galatinosum</i>							2006				
<i>Lobaria pulmonaria</i>							2009				
<i>Marchandiobasidium aurantiacum</i>							2009				
<i>Melanella subaurifera</i>							2009				
<i>Melanellia fuliginosa ssp. glabrata</i>							2009				
<i>Melanohalea exasperatula</i>							2009				
<i>Neofuscilia pulla</i>						2006					
<i>Ochrolechia parvella</i>						2006					
<i>Parmelia sulcata</i>							2009				
<i>Pertusaria aspergilla</i>						2006					
<i>Phaeophyscia orbicularis</i>							2009				
<i>Phlyctis argena</i>							2009				
<i>Physcia adscendens</i>							2009				
<i>Physcia rupestris</i>						2006					
<i>Physcia tenella</i>							2009				
<i>Placidium squamulosum</i>							2009				
<i>Placopyrenium trachyticum</i>							2009				
<i>Plagiomnium nigrum</i>							2009				
<i>Pleurosticta ocellatum</i>							2009				
<i>Polysporina simplex</i>						2006					

Nom scientifique	BD	RC	FC	RW	RPC	RAM	MH	MF	MB	TM	BN
<i>Porpidia tuberculosa</i>						2006					
<i>Protoblastenia calva</i>							2009				
<i>Protoblastenia incrustans</i>							2009				
<i>Protoblastenia rupestris</i>							2009				
<i>Psora decipiens</i>							2012				
<i>Psora testacea</i>							2009				
<i>Ramatina farinacea</i>							2009				
<i>Rhizocarpon geographicum</i>						2006					
<i>Rinodina bischoffii</i>							2009				
<i>Sarcogyne regularis</i>							2009				
<i>Solenopeziza confinis</i>							2009				
<i>Squamaria cartilaginea</i>							2012				
<i>Synalissa symphorea</i>							2009				
<i>Tephromela atra</i>						2006					
<i>Toninia aromatica</i>							2009				
<i>Trapelia caerulescens</i>						2006					
<i>Verrucaria caerulea</i>							2009				
<i>Verrucaria calcisceda</i>							2009				
<i>Verrucaria macrostoma</i>							2009				
<i>Verrucaria nigrescens</i>						2006					
<i>Xanthoparmelia conspersa</i>						2006					
<i>Xanthoria parietina</i>						2006					
<i>Xanthoria polycarpa</i>							2009				

#### BRYOPHYTES

Nom scientifique	Nom français	RAM
<i>Campylopus introflexus</i>	-	2014

#### CHAMPIGNONS

Nom scientifique	Nom français	BD	RC	RW	RAM	MH	BN	Site inconnu
<i>Agaricus augustus</i>	Agaric auguste				2015			
<i>Agaricus bitorquis</i>	Psallote des trottoirs						2012	
<i>Agaricus haemorrhoidarius</i>	Agaric sanguinolent						2004	
<i>Agaricus semotus</i>	Agaric solitaire	2004						
<i>Agaricus silvaticus</i>	Agaric des forêts	2009		2004		2004		
<i>Agaricus silvicola</i>	Agaric des bois	2009					2017	
<i>Aleuria aurantia</i>	Pêtae orangée						1996	
<i>Alnicola melinoides</i>	-						1996	
<i>Amanita citrina</i>	Amanite citrine	2009					2012	
<i>Amanita citrina var. alba</i>	Amanite citrine var. blanche			2004			2010	
<i>Amanita echinocephala</i>	Amanite à verrues				2015			
<i>Amanita muscaria</i>	Amanite tue-mouche						2004	
<i>Amanita phalloides</i>	Amanite phalloïde				2015		2004	
<i>Amanita rubescens</i>	Amanite rougissante				2015			
<i>Amanita vaginata</i>	Amanite vaginée				2015			
<i>Anthostomella rubicola</i>	-							2004
<i>Arachnopeziza aurata</i>	-	2004						
<i>Armillaria gallica</i>	Armillaire bulbeuse						1996	
<i>Armillaria mellea</i>	Armillaire couleur de miel	2009					2010	

Nom scientifique	Nom français	BD	RC	RW	RAM	MH	BN	Site inconnu
<i>Armillaria ostoyae</i>	Armillaire d'Ostoya						1996	
<i>Ascocoryne sarcoides</i>	Ascocoryne sarcoïde						1996	
<i>Aureoboletus gentilis</i>	-	2009						
<i>Auricularia auricula-judae</i>	Oreille de Judas						1996	
<i>Bisporella sulfurina</i>	Bisporelle jaune							2004
<i>Bjerkandera odusta</i>	Polygore brûlé					2013	2012	
<i>Boletus atidus</i>	Bolet radicant							
<i>Boletus luridus</i>	Bolet blafard				2015			
<i>Boletus piperatus</i>	Bolet poivré				2015			
<i>Boletus satanas</i>	Bolet satan						2017	
<i>Butyrobolium subcoronatum</i>	-					2015		
<i>Bulgaria inquinans</i>	Bulgarie salissante						1996	
<i>Calocera viscosa</i>	Calocère visqueuse				2015			
<i>Calocybe constrictum</i>	-						1996	
<i>Calvatia excipuliformis</i>	Calvatie en coupe	2009			2015		2008	
<i>Cantharellus amethysteus</i>	-				2016			
<i>Cantharellus cibarius</i>	Girolle						2010	
<i>Cantharellus melanosporus</i>	Chanterelle noirissante						2012	
<i>Cheimonophyllum candidissimum</i>	-					2015	2008	
<i>Chlorociboria aeruginascens</i>	Péizee bleu-vert				2015			
<i>Chondrostereum purpureum</i>	Stérée pourpre						2004	
<i>Chroogomphus rutilus</i>	Gomphide rutilant		2004		2015			
<i>Clavaria cristata</i>	Clavaire à crêtes						2012	
<i>Clitocybe dealbata</i>	Clitocybe blanche	2004						
<i>Clitocybe decembris</i>	Clitocybe dicoloré						1996	
<i>Clitocybe deceptiva</i>	Clitocybe décevant						2012	
<i>Clitocybe fragrans</i>	Clitocybe parfumé	2004				2004	2008	
<i>Clitocybe geotropa</i>	Clitocybe géotrope	2009					2008	2010
<i>Clitocybe gibba</i>	Clitocybe en entonnoir	2009						2010
<i>Clitocybe nebularis</i>	Clitocybe nébuleux	2004				2004	2010	
<i>Clitocybe odora</i>	Clitocybe odorant	2009			2015		2017	
<i>Clitocybe phaeocephala</i>	Clitocybe à odeur de poulailler						2012	
<i>Clitocybe phyllophila</i>	Clitocybe des feuillus				2015		1996	
<i>Clitocybe subspadicea</i>	Clitocybe à ceinture blanche	2004						
<i>Clitopilus prunulus</i>	Clitopille petite prune	2009		2004	2016	2008	2017	
<i>Collybia butyracea</i>	Collybie beurrée	2004					2004	2012
<i>Collybia confluens</i>	Collybie confluite					2016		
<i>Collybia dryophila</i>	Collybie des arbres		2004	2004				
<i>Collybia fusipes</i>	Collybie à pied en fuseau						1996	
<i>Collybia maculata</i>	Collybie tachetée						2010	
<i>Collybia radicata</i>	Collybie radicante				2015			
<i>Coprinus atramentarius</i>	Coprin noir d'encre			2004				
<i>Coprinus comatus</i>	Coprin chevelu			2004	2011		2008	
<i>Coprinus disseminatus</i>	Coprin disséminé						2017	
<i>Coprinus lagopus</i>	Coprin pied-de-lievre						1996	
<i>Coprinus micaceus</i>	Coprin micacé						2017	
<i>Coprinus plicatilis</i>	Coprin plissé	2009		2004				
<i>Coprinus sp.</i>	Coprin sp.	2009						
<i>Cortinarius anomalus</i>	Cortinaire anormal						2012	
<i>Cortinarius calochrous</i>	Cortinaire à belle couleur	2004						
<i>Cortinarius ionachlorus</i>	Cortinaire vert et violet						2004	

Nom scientifique	Nom français	BD	RC	RW	RAM	MH	BN	Site inconnu
<i>Cortarius rufolivaceus</i>	Cortinaire roux olivacé						2004	
<i>Cortarius splendens</i>	Cortinaire splendide						2008	
<i>Cortarius trivialis</i>	Cortinaire trivial			2004			2017	
<i>Creopus gelatinosus</i>	-						1996	
<i>Crepidotus cesatii</i>	Crépidote à spores sphériques			2004				
<i>Crepidotus epilivius</i>	Crépidote des mousses						1996	
<i>Crepidotus variabilis</i>	Crépidote variable						1996	
<i>Cuphophyllus virgineus</i>	Hygrophore blanc		2004					
<i>Cystolepiota seminuda</i>	Lépiote demi-nue						2008	
<i>Daedalea quercina</i>	Daidéle du chêne						2010	
<i>Daedaleopsis confragosa</i>	Tramète croussante					2008	2004	
<i>Daedaleopsis tricolor</i>	Tramète tricolore						2008	
<i>Dasycephala nivea</i>	-						1996	
<i>Echinoderma asperum</i>	Lépiote à lames fourchues			2004				
<i>Entoloma lividum</i>	Entolome livide					2015		
<i>Entoloma nidorosum</i>	-					2015		
<i>Entoloma rhodopolium var. nidorosum</i>	Entolome nitreux			2004				
<i>Exidiopsis effusa</i>	-					2015		
<i>Fistulina hepatica</i>	Fistuline hépatique	2009						
<i>Flammulina velutipes</i>	Collybie à pied velouté						1996	
<i>Tomos fomentarius</i>	Amadouvier				2016			
<i>Fomitopsis pinicola</i>	Ungline marginée				2015		1996	
<i>Funalia trogl</i>	-						1996	
<i>Galerina marginata</i>	Galère marginée	2009				2008	1996	
<i>Ganoderma lucidum</i>	Ganoderme luisant	2009						
<i>Gastrum sessile</i>	Géastre sessile				2015	2008	2012	
<i>Gastrum triplex</i>	Géastre à trois enveloppes						2017	
<i>Geoglossum caeruleum</i>	Géoglosse de Cooke		2004					
<i>Gymnopilus penetrans</i>	Flammule pénétrante				2015	2008	2010	
<i>Gyrodont lividus</i>	Bolet livide				2016			
<i>Hebeloma crustuliniformis</i>	Hébelome échaudé	2009	2004				2010	
<i>Hebeloma radicosum</i>	Hébelome radicant	2009						
<i>Hebeloma saccharaleans</i>	Hébelome à odeur sucrée			2004				
<i>Helvella crispa</i>	Helvelle crépue						2017	
<i>Hemiphysalis papulnea</i>	Pholiote destructrice						1996	
<i>Heterobasidium annosum</i>	Polypore du pin				2015			
<i>Hydnum repandum</i>	Hydre pied-de-mouton				2015		2012	
<i>Hydnum rufescens</i>	Hydre roussâtre	2004					2012	
<i>Hygrocybe chlorophanus</i>	Hygrophore jaune verdâtre		2004					
<i>Hygrocybe conica</i>	Hygrophore conique		2004			2004		
<i>Hygrocybe conica var. chloroides</i>	Hygrophore conique à reflets verdâtres		2004					
<i>Hygrocybe pseudconica</i>	Hygrophore noirissant		2004					
<i>Hygrocybe quieti</i>	Hygrophore tranquille		2004					
<i>Hygrophorus arbutinus</i>	-						1996	
<i>Hygrophorus caprine</i>	Hygrophore des charmes	2004						
<i>Hygrophorus discoxanthus</i>	Hygrophore à disque jaune	2004						
<i>Hygrophorus eburneus</i>	Hygrophore ivoire						2008	
<i>Hygrophorus fagi</i>	Hygrophore du hêtre						1996	
<i>Hygrophorus leucophaeus</i>	Hygrophore du Lindner	2004						
<i>Hygrophorus penaeus</i>	Hygrophore discalure						2008	
<i>Hygrophorus pustulatus</i>	Hygrophore pustuleux						1996	

Nom scientifique	Nom français	BD	RC	RW	RAM	MH	BN	Site inconnu
<i>Hymenochaete corrugata</i>	Corticie ridée					2008		
<i>Hymenoscyphus fructigenus</i>	Pézize fructicole						2004	
<i>Hyphoderma puberum</i>	-						2008	
<i>Hypholoma fasciculare</i>	Hypholome en touffe	2009			2016	2004		
<i>Hypocrea alutacea</i>	-				2014			
<i>Hypoxylon fuscum</i>	Hypoxylon brun						1996	
<i>Hypoxylon rubiginosum</i>	-		2004				1996	
<i>Infundibulicybe gibba</i>	-						2017	
<i>Inocybe cervicolor</i>	Inocybe couleur de cerf						1996	
<i>Inocybe fastigiata</i>	Inocybe fastiglé						2012	
<i>Inocybe geophylla</i>	Inocybe à lames terreuses				2004			
<i>Inocybe geophylla</i> var. <i>lilacina</i>	Inocybe à lames terreuses var. lilas violeté	2009		2004		2008		
<i>Inocybe kuehneri</i>	Inocybe de Kühner						2008	
<i>Inonotus radiatus</i>	Inonotus radié					2004		
<i>Jungkuhnia nitida</i>	-						1996	
<i>Kuehneromyces mutabilis</i>	Pholiote changeante				2015		2004	
<i>Laccaria affinis</i>	Laccaire affinée			2004		2004		
<i>Laccaria amethystina</i>	Laccaire améthyste						2010	
<i>Laccaria laccata</i>	Laccaire laquée	2009						
<i>Lactarius azonites</i>	-				2015			
<i>Lactarius blennius</i>	Lactaire muqueux	2004						
<i>Lactarius chrysorrheus</i>	Lactaire à lait jaunissant						2010	
<i>Lactarius omicarius</i>	Lactaire à odeur de punaise						1996	
<i>Lactarius citriolens</i>	-						2012	
<i>Lactarius deliciosus</i>	Lactaire délicieux				2015			
<i>Lactarius flavidus</i>	-						2017	
<i>Lactarius lacunarum</i>	Lactaire des ornières						1996	
<i>Lactarius luridus</i>	Lactaire blafard						2004	
<i>Lactarius pubescens</i>	Lactaire pubescent		2004					
<i>Lactarius quietus</i>	Lactaire tranquille			2004	2015		2017	
<i>Lactarius subsericeatus</i> var. <i>pseudofulvissimus</i>	Lactaire presque soyeux	2004						
<i>Lactarius tabidus</i>	Lactaire déperissant				2015			
<i>Lactarius torminosus</i>	Lactaire à toison	2009						
<i>Lactarius uvidus</i>	Lactaire humide				2015		2017	
<i>Leccinum leucophaeum</i>	Bolet du bouleau	2009						
<i>Leccinum scabrum</i>	Bolet rude						1996	
<i>Leccinum varicolor</i>	Bolet ramoneur			2004				
<i>Lentinellus cochleatus</i>	Lentin en colimaçon						2004	
<i>Lenzites quercina</i>	Lenzite du chêne						2012	
<i>Lepiota boudieri</i>	-						2017	
<i>Lepiota clypeolaria</i>	Lépiote en bouclier						2012	
<i>Lepiota cristata</i>	Lépiote crêtée			2004		2008		
<i>Lepiota helveola</i>	Lépiote brune	2009						
<i>Lepiota pseudohelveola</i>	-			2004				
<i>Lepiota ventriospora</i>	Lépiote à spores ventrues	2009						
<i>Lepista glaucocana</i>	Lépiote blanchâtre						2017	
<i>Lepista inversa</i>	Clitocybe inversé						2008	
<i>Lepista nebularis</i>	Clitocybe nébuleux	2009						
<i>Lepista nuda</i>	Tricholome nu (Pied bleu)	2009				2004	2010	
<i>Lepista panaeola</i>	Argouane		2004					
<i>Leucogarricus badhamii</i>	Lépiote de Badham							2008

Nom scientifique	Nom français	BD	RC	RW	RAM	MH	BN	Site inconnu
<i>Lycoperdon echinatum</i>	Vesse de loup épineuse	2009					2004	
<i>Lycoperdon perlatum</i>	Vesse de loup perlée	2009				2015		2017
<i>Lycoperdon piriforme</i>	Vesse de loup en forme de poire	2009		2004				2012
<i>Lycoperdon umbrinum</i>	Vesse de loup brun d'ombre							2017
<i>Lycophyllum decastes</i>	Lycophylle agrégé			2004				2004
<i>Macrolepiota fuliginosa</i>	Lépiote fuligineuse							2017
<i>Macrolepiota mastoidea</i>	Lépiote mameionnée							2008
<i>Macrolepiota procera</i>	Lépiote élevée (Coulemelle)				2004			2008
<i>Macrolepiota rhacodes</i>	Lépiote déguenillée							2008
<i>Macrotyphula fuliformis</i>	Clavaire filiforme	2004						
<i>Marasmius ramealis</i>	Marasme des brindilles	2009				206	2008	2010
<i>Marasmius cohaerens</i>	-							2017
<i>Marasmius prasiosmus</i>	Marasme à odeur de poireau							1996
<i>Marasmius rotula</i>	Marasme petite roue							1996
<i>Marasmius setosus</i>	Marasme des pétioles	2004						
<i>Megacollybia platyphylla</i>	Collybie à lamelles larges					205		
<i>Melanoleuca melaleuca</i>	Mélanoleuque noir et blanc			2004			2004	
<i>Melanophyllum haematodespermum</i>	Lépiote à lames rouges							2008
<i>Merulopsis corium</i>	Mérule papyracée	2009						1996
<i>Merulius tremellosus</i>	Mérule tremblante							2012
<i>Micromphale foetidum</i>	Marasme fétide	2009						
<i>Mucilago crustacea</i>	-			2004				
<i>Mycena capillaris</i>	-							1996
<i>Mycena epitherygia</i>	Mycène frangé	2009						
<i>Mycena erythropus</i>	-					2015		
<i>Mycena flavalba</i>	Mycène jaune pâle							1996
<i>Mycena galericulata</i>	Mycène en casque	2009				2015	2008	2017
<i>Mycena haematopus</i>	Mycène à lait rouge							2004
<i>Mycena pelanthina</i>	Mycène gris violet							2017
<i>Mycena polygramma</i>	Mycène à pied strié	2004						2010
<i>Mycena pura</i>	Mycène pure	2009	2004			2015		2017
<i>Mycena pura var. rosea</i>	Mycène pure	2009		2004				2017
<i>Mycena speirea</i>	-						2008	
<i>Mycena vitilis</i>	Mycène à pied ferme							1996
<i>Nymenochaete rubiginosa</i>	-					2016		
<i>Oriblia delicatula</i>	Pâtisse délicate							2004
<i>Oudemansiella radicata</i>	Mucidule radicante					2016	2010	
<i>Paeclomyces farinosus</i>	-					2016		
<i>Panaeolus foeniculi</i>	Panéole des moissons			2004				
<i>Panaeolus sphinctrinus</i>	Panéole papilionacée							1996
<i>Panellus serotinus</i>	Plieurcte tardif							1996
<i>Panellus stipticus</i>	Panelle styptique							2008
<i>Parasola leiocephala</i>	-					2016		
<i>Parasola plicatilis</i>	-					2016		
<i>pezizura ussui</i>	-							2009
<i>Peckia lativitta</i>	-						2012	
<i>Pemphora lydi</i>	-						2008	
<i>Peziza carpinea</i>	-							1996
<i>Peziza micheli</i>	-							1996
<i>Phaeocephalus rickenii</i>	Omphale de Ricken		2004					
<i>Phallus impudicus</i>	Satyre puant				2016			

Nom scientifique	Nom français	BD	RC	RW	RAM	MH	BN	Site inconnu
<i>Phellinus ignarius</i>	-				2016			
<i>Phellinus robustus</i>	Phellin robuste	2009						
<i>Phellinus tuberculatus</i>	Phellin tuberculeux					2008		
<i>Phlebia merismoides</i>	Phlébie rayonnante					2004	1996	
<i>Pholiota gummosa</i>	Pholiote gommeuse	2009		2004		2004	1996	
<i>Pholiota lucifera</i>	Pholiote de lucifer			2004				
<i>Pholiota tuberculosa</i>	Pholiote tuberculeuse	2009						
<i>Piptoporus betulinus</i>	Polypore du bouleau	2009			2015	2004	2012	
<i>Pleurotus dryinus</i>	Pleurote velut	2004				2016	2008	
<i>Plicaturnus crispus</i>	Plicature crispée					2016		
<i>Pluteus cervinus</i>	Plutée couleur de cerf			2004		2016		
<i>Pluteus leoninus</i>	Plutée couleur de lion					2016		
<i>Pluteus phlebophorus</i>	Plutée veiné					2008		
<i>Polydesmia pruinosa</i>	-							1996
<i>Polyporus tuberaster</i>	Polypore tuberaster	2009						
<i>Psathyrella gracilis</i>	Psathyrelle gracile						1996	
<i>Psathyrella lacrymabunda</i>	Lacrymaire veloutée			2004				
<i>Psathyrella piluliformis</i>	Psathyrelle hydrophile	2004						
<i>Pseudoclitocybe cyathiformis</i>	Clitocybe en coupe						1996	
<i>Pycnoporus cinnabarinus</i>	Pycnopore cinabre	2009						
<i>Ramaria neoformosa</i>	-						2012	
<i>Rhodocybe gemmina</i>	Rhodocybe tronqué					2004		
<i>Rhytisma acerinum</i>	Rhytisme de l'érable		2004			2008	1996	
<i>Rickenella fibula</i>	Omphale épingle						2017	
<i>Rickenella swartzii</i>	-						1996	
<i>Ripartites tricholoma</i>	Ripartite poilu	2009					2004	
<i>Russula albonigra</i>	Russule noire et blanche						1996	
<i>Russula anthracina</i>	Russule anthracite						2017	
<i>Russula atropurpurea</i>	Russule pourpre et noire						1996	
<i>Russula chloroides</i>	Russule verdâtre						2017	
<i>Russula cuneifrons</i>	Russule crapule						1996	
<i>Russula cyanoxantha</i>	Russule à lames serrées						2010	
<i>Russula densifolia</i>	Russule sardoine				2015			
<i>Russula drimeia</i>	Russule émetique var. sylvestris						1996	
<i>Russula emetica</i> var. <i>sylvestris</i>	Russule du hêtre						1996	
<i>Russula foetida</i>	Russule fétide						2012	
<i>Russula fragilis</i>	Russule fragile						2012	
<i>Russula gracillima</i>	Russule gracile						1996	
<i>Russula longii</i>	Russule de Lange						2012	
<i>Russula lepida</i>	Russule jolia						1996	
<i>Russula nigricans</i>	Russule noircissante						2017	
<i>Russula ochroleuca</i>	Russule ocre et blanc	2004						
<i>Russula sp.</i>	Russule sp.	2009						
<i>Russula xerampetina</i>	Russule feuilles mortes						2012	
<i>Schizophyllum commune</i>	Schizophylle vulgaire					2004	1996	
<i>Schizopora paradoxa</i>	Polypore étrange						2017	
<i>Scleroderma areoletum</i>	-				2016			
<i>Scutellinia crinita</i>	-						1996	
<i>Scutellinia cruciata</i>	-						1996	
<i>Sebacina sp. cf. helvelloides</i>	-						2008	

Nom scientifique	Nom français	BD	RC	RW	RAM	MH	BN	Site inconnu
<i>Setulipes quercophilus</i>	-				2016			
<i>Skeletocutis nivea</i>	-				2016			
<i>Sphaerobolus stellatus</i>	-						1996	
<i>Steccherinum ochraceum</i>	Hydne ocré	2009				2008	2008	
<i>Stereum gausapatum</i>	Sterée duveteuse						1996	
<i>Stereum hirsutum</i>	Sterée hirsute			2004		2008		
<i>Stereum rugosum</i>	Sterée rugueux						2004	
<i>Stereum subtomentosum</i>	Sterée subtomenteuse				2016			
<i>Stropharia aeruginosa</i>	Strophaire vert-de-gris	2009						
<i>Stropharia caerulea</i>	Strophaire bleue		2004				2004	
<i>Stropharia coronilla</i>	Strophaire coronille					2008		
<i>Tapinella atramentosa</i>	-				2015			
<i>Terrana caerulea</i>	-					2008		
<i>Thelophora anthracophala</i>	-						1996	
<i>Trametes versicolor</i>	Tramète versicolore			2004	2015	2004	2012	
<i>Tricholoma acerbum</i>	Tricholome acerbe						2012	
<i>Tricholoma album</i>	Tricholome blanc	2009		2004			2010	
<i>Tricholoma atrasquamosum</i>	Tricholome squameux	2004						
<i>Tricholoma cingulatum</i>	Tricholome ceinturé	2004						
<i>Tricholoma columbetta</i>	Tricholome colombe						1996	
<i>Tricholoma fracticum</i>	Tricholome de Batsch					2004		
<i>Tricholoma myomyces</i>	Tricholome gris souris	2004						
<i>Tricholoma saponaceum</i>	Tricholome à odeur de savon						2012	
<i>Tricholoma sculpturatum</i>	Tricholome jaunissant	2009					2012	
<i>Tricholoma sejunctum</i>	Tricholome disjoint						1996	
<i>Tricholoma stiparophyllum</i>	Tricholome presque blanc					2008	2010	
<i>Tricholomopsis rutilans</i>	Tricholome rutilant				2015			
<i>Tubaria autichthone</i>	Tubaire de l'aubépine	2004				2004	1996	
<i>Tubaria conspersa</i>	Tubaire voilée	2004						
<i>Tulostoma brumale</i>	Tulostome des brumes	2004						
<i>Tulostoma squamosum</i>	Tulostome écaillueuse	2004						
<i>Xerocomus rubellus</i>	Bolet rougeâtre				2016			
<i>Xerocomus badius</i>	Bolet bai	2009						
<i>Xerocomus subtomentosus</i>	Bolet subtomenteux						1996	
<i>Xerula radicata</i>	-				2015			
<i>Xylaria hypoxylon</i>	Xylaire du bois				2015	2004	2017	



14. Liste et statut de la faune présente

**Légende :**

<b>Sites :</b>	<b>Statuts de protection :</b>
BD : Bois le Duc	DHFF : Directive "Habitats-Faune-Flore"
RC : Roche aux Chats	PN : Protection nationale
FC : Fort de Charlemont	PR : Protection régionale
RW : Roche à Wagne	LRN : Liste rouge nationale
RPC : Rochers du Petit Choeux	LRdb : Liste rouge par domaine biogéographique
RAM : Rochers d'Auville et Maurière	LRR : Liste rouge régionale
MH : Mont d'Haus	
MB : Moulin Boreux	
MF : Mont de Fromelennes	
TM : Tenne des Marteaux	
BN : Bois de Niche	

	Nom scientifique	Nom français	BD	RC	FC	RW	RPC	RAM	MH	MB	MF	TM	BN	Aucune localisation mentionnée	DHFF	PN	PR	LRN	LRdb	LRR
<b>Araignées</b>	<i>Agelena labyrinthica</i>	Agèlène à labyrinthe							2011											
	<i>Anaphaena accentuata</i>	-							2007											
	<i>Anaplocatus profusus floridus</i>	-							2007											
	<i>Anelosimus vittatus / pulchellus</i>	-							2007											
	<i>Aronia diadematus</i>	Epeire diadème							2007											
	<i>Argiope bruennichi</i>	Argiope frelon							2009											
	<i>Cercidia promineus</i>	-							2007											
	<i>Cubiona sp</i>	-							2007											
	<i>Dicena melanogaster</i>	-							2007											
	<i>Hachnia sp</i>	-							2007											
	<i>Lathys humilis</i>	-							2007											
	<i>Lympha triangularis</i>	-							2007											
	<i>Mangora acalypha</i>	Mangore petite bouteille							2007											
	<i>Metellina meranoe</i>	-							2018											
	<i>Micrommata viridescens</i>	Micrommate verte							2007											
	<i>Neoscona adianta</i>	-							2007											
	<i>Nigma puella</i>	-							2007											
	<i>Pardosa pulchella</i>	-							2007											
	<i>Philodromus sp</i>	-							2007											
	<i>Pisaura mirabilis</i>	Pisaura admirable							2007											
	<i>Synema globosum</i>	Thomisée Napoléon								2016										
	<i>Thanatus striatus</i>	-							2007											
	<i>Theridion sp</i>	-							2007											
	<i>Thomisus onustus</i>	Araignée-crabe d'Europe							2007											
	<i>Tibellus oblongus</i>	-							2007											
	<i>Xysticus sp</i>	-							2007											
	<i>Zelotes sp</i>	-							2007											
<b>Diptères</b>	<i>Jaopliella genitica</i>	-							2012											
	<i>Spurgia euphorbiae</i>	-							2012											
<b>Hyménoptères</b>	<i>Diplolepis rosae</i>	-							2012											
	<i>Diplolepis ruficornis</i>	-																		
	<i>Formica ruginodosa</i>	-																		
	<i>Formica rufa</i>	Fourmi rousse des bois																		

	Nom scientifique	Nom français	BD	RC	FC	RW	RPC	RAM	MH	MB	MF	TM	BN	Aucune localisation mentionnée	DHFF	PN	PR	LRN	LRdb	LRR
	<i>Formica rufibarbis</i>	-												1993						
	<i>Formica sanguinea</i>	-												1993						
	<i>Lasius alienus</i>	-												1993						
	<i>Lasius flavus</i>	Fourmi jaune des prairies												1993						
	<i>Lasius niger</i>	Fourmi noire des jardins												1993						
	<i>Leptothorax interruptus</i>	-												1993						
	<i>Leptothorax muscorum</i>	-												1993						
	<i>Leptothorax negriceps</i>	-												1993						
	<i>Leptothorax unfasciatus</i>	-												1993						
	<i>Myrmecina graminicola</i>	-												1993						
	<i>Myrmica laevinodis</i>	Fourmi rouge												1993						
	<i>Myrmica ruginodis</i>	-												1993						
	<i>Myrmica sabuleti</i>	-												1993						
	<i>Myrmica scabrinodis</i>	-												1993						
	<i>Myrmica schenki</i>	-												1993						
	<i>Polistes gallicus</i>	-												1993						
	<i>Panurginus coarctatus</i>	-												1993						
	<i>Tapinoma erraticum</i>	-												1993						
	<i>Tetramorium caespitum</i>	-												1993						
Hémiptères	<i>Capium teucii</i>	-							2012											
	<i>Apion sedii</i>	-												1993						
Coléoptères	<i>Cetonia aurata</i>	Cétone dorée (la)						2013												
	<i>Cicindella campestris</i>	Cicindèle champêtre												1993						
	<i>Cryptocephalus hypochaeridis</i>	Cryptocéphale modeste												2003						
	<i>Cryptocephalus vittatus</i>	-												1993						
	<i>Melolontha melolontha</i>	Hanneton commun (le)						2013												
	<i>Oedemera podagrariae</i>	Oedemère ochracé												1993						
	<i>Opsilia caerulea</i>	Phytoécie bleu-vert												1993						
Hétéroptères	<i>Stenoporus melanopus</i>	L'aphane à ventre noire												1993						
	<i>Elasmotherus interstinctus</i>	Punaise du Bouleau												1993						
	<i>Aelia acuminata</i>	Punaise des blés												1993						
	<i>Aelopus atratus</i>	-												1993						
	<i>Aptus mimoides</i>	Punaise												1993						
	<i>Capsodes sulcatus</i>	-												1993						
	<i>Carpocoris purpureipennis</i>	Punaise à pattes rouges												1993						
	<i>Chlamydatus evanescens</i>	-												1993						
	<i>Capium clavicornis</i>	-												1993						
	<i>Coreus marginatus</i>	Punaise brune												1993						
	<i>Coromeris denticulatus</i>	-												1993						
	<i>Corizus hyosyami</i>	-												1993						
	<i>Dictyla echii</i>	-												1993						
	<i>Dalycoris baccarum</i>	Punaise des baies												1993						
	<i>Elasmucha grisea</i>	Punaise grisâtre												1993						
	<i>Emblethis verbasci</i>	-												1993						
	<i>Enoplos scapha</i>	-												1993						
	<i>Eremocoris podagricus</i>	-												1993						
	<i>Eurydema oleracea</i>	Punaise potagère												1993						

	Nom scientifique	Nom français	BD	RC	FC	RW	RPC	RAM	MH	MB	MF	TM	BN	Aucune localisation mentionnée	DHFF	PN	PR	LRN	LRdb	LRR
	<i>Eurygaster maura</i>	Punaise des céréales												1993						
	<i>Graphosoma lineatum</i>	Punaise arlequin												1993						
	<i>Holosteus vernalis</i>	-												1993						
	<i>Ichneumon hemipterus</i>	-												1993						
	<i>Neotacorys truncatarius</i>	-												1993						
	<i>Lasiacantha capucina</i>	-												1993						
	<i>Macroplox pressleri</i>	-												1993						
	<i>Megalonotus hirsutus</i>	-												1993						
	<i>Otholamys punctipennis</i>	-												1993						
	<i>Palomena prasina</i>	Punaise verte												1993						
	<i>Physatocheila dumetorum</i>	-												1993						
	<i>Pterometus staphiliniformis</i>	-												1993						
	<i>Rhopalus subrufus</i>	-												1993						
	<i>Rhyssalus ruficornis</i>	-												1993						
	<i>Rubiconia intermedia</i>	-												1993						
	<i>Tingis cardui</i>	-												1993						
	<i>Tropistethus halosericus</i>	-												1993						
	<i>Xanthochilus quadratus</i>	-												1993						
	<i>Zicrona caerulea</i>	-												1993						
Lépidoptères rhopalocères	<i>Aglais io</i>	Paon-du-jour (Le)		2011	2017	2017		2017	2017	2017	2007	2017	1999							
	<i>Aglais urticae</i>	Petite Tortue (La)		2016	2017	2017	1998	2017	2016	2017	2016	2016								
	<i>Anthocharis cardamines</i>	Aurore (L')			2017	2017		2017	2017	2017	2016	2016								
	<i>Apatura iris</i>	Grand Mars changeant (Le)		2006					2017											
	<i>Aphantopus hyperantus</i>	Tristan (Le)		2016		2015	2016	2017	2016	2000	2017	2017								
	<i>Aporia crataegi</i>	Gazé (Le)		2016	?	2014	2003	2015	2016	2000	2016	2016								X
	<i>Araschnia levana</i>	Carte géographique (La)				2017		2014	2017		2016	2016								
	<i>Argynnis adippe</i>	Moyen Nacré (Le)								2017	2017									X
	<i>Argynnis aglaja</i>	Grand Nacré (Le)		2011		2011		2014	2017		2010	1999	1999							X
	<i>Argynnis paphia</i>	Tabac d'Espagne (Le)			?		2017	2017	2016		2017									
	<i>Aricia agestis</i>	Collier-de-coraill (Le)		2016	2017	2017		2017	2016		2015	2017								
	<i>Boloria dia</i>	Petite Violette (La)		2016	?	2017		2014	2016	2000	2017	1999	1999							X
	<i>Boloria euphrasyne</i>	Grand Collier argenté (Le)							2011											X
	<i>Boloria selene</i>	Petit Collier argenté (Le)							2010		2009						NT			X
	<i>Brenthis daphne</i>	Nacré de la Ronce (Le)						2015	2016			2017								
	<i>Brenthis ino</i>	Nacré de la Sanguisorbe (Le)				2004					2007									X
	<i>Callophrys rubi</i>	Thécia de la Ronce (La)		2011	?	2016	2005	2014	2016	2000	2016	2016								
	<i>Carcharias albaea</i>	Hespérie de l'Alcée (L')		2011		2017	1996	2014	2011		2007									X
	<i>Larterocephalus palaemon</i>	Hespérie au srom (L')						2014	2014	2014	2014	2014	2014							X
	<i>Celastrina argiolus</i>	Azuré des Nerpruns (L')		2011		2014		2015	2016		2017	2016								
	<i>Caenonympha arcania</i>	Céphale (Le)		2016	?	2015	2016	2015	2017	2016	2016	2016	1999							
	<i>Caenonympha pamphilus</i>	Fadet commun (Le)		2016	2015	2016		2015	2016	2016	2016	2017	1999							
		Complexe Fluoré (Le)/Souffré (Le)						2016	2016	2000	2006									

Nom scientifique	Nom français	BD	RC	FC	RW	RPC	RAM	MH	MB	MF	TM	BN	Aucune localisation mentionnée	DHFF	PN	PR	LRN	LRdb	LRR
<i>Colias crocea</i>	Souci (Le)		2016		2009		2014												
<i>Cupido minimus</i>	Argus frère (L')		2016				2014	2007	2016	2015	2016	2016							
<i>Cyaniris semiargus</i>	Azuré des Anthyllides (L')					2005				2016									
<i>Erebia medusa</i>	Moiré francanien (Le)		2016		2009		2015	2016	2000	2016									X
<i>Erynnis tages</i>	Point de Hongrie (Le)		2011		2016		2014	2016		2010	1999	1999							
<i>Euphydryas aurinia</i>	Damier de la Succise (Le)						1992							An. II et IV	X				X
<i>Favonius quercus</i>	Thécla du Chêne (La)							1976					2000						
<i>Glaucopsyche alexis</i>	Azuré des Cythées (L')						1992												X
<i>Gonepteryx rhamni</i>	Citron (Le)		2011	2017	2017	2017	2017	2017	2016	2017	1999								
<i>Hamearis lucina</i>	Lucine (La)				2011		1997	2010		2007									X
<i>Hesperia comma</i>	Virgule (La)						1992												X
<i>Hipparchia semele</i>	Agreste (L')		1991																X
<i>Ipchilides podalirius</i>	Flambé (Le)		2011	?	2014	2000	2015	2017	2015	2016	2017	1999							X
<i>Issoria lathonia</i>	Petit Nacré (Le)		2011					2017	2011										
<i>Lampides boeticus</i>	Azuré porte-queue (L')					2004													
<i>Lasioommata maera</i>	Némusien (Le)		2011		2014		2016	2016		2007	2017								X
<i>Lasioommata megera</i>	Mégère (La)		2016		2016	2017	2017	2016	2016	2017	2017	1999							
<i>Leptidea sinapis</i>	Piérade de la Moutarde (La)		2016		2017		2015	2016	2000	2016	2017	1999							
<i>Limenitis camilla</i>	Petit Sylvain (Le)		2011		2011	2007	2015	2016		2016	2017	1999							
<i>Limenitis populi</i>	Grand Sylvain (Le)						1990										NT		X
<i>Lycæna dispar</i>	Cuivré des marais (Le)					1987	1990	2005						An. II et IV	X				X
<i>Lycæna phlaeas</i>	Cuivré commun (Le)		2016		2015	2017	2016	2016		2016	2017								
<i>Lycæna tityrus</i>	Cuivré fuligineux (Le)						2017		2011	2016	2017								
<i>Lycaonides bellargus</i>	Azuré bleu céleste (L')		2009			2014	2010	2009		2016									
<i>Lycaonides coridon</i>	Argus bleu-nacré (L')		2016	2015	2015	2017	2015	2016	2000	2017	2017								
<i>Maculinea alcon rebelli</i>	Azuré de la Croisette (L')						1974	1976							X		NT		X
<i>Maniola jurtina</i>	Myrtil (Le)		2016	2015	2015		2017	2017	2013	2017	2017								
<i>Melanargia galathea</i>	Demi-Deuil (Le)		2016	?	2015	2016	2015	2017	2013	2016	2017	1999							
<i>Melitaea athalia</i>	Mélitée du Mélampyre (La)						2014	2014	2011										
<i>Melitaea aurelia</i>	Mélitée des Digitales (La)				2011			2011									VU		X
<i>Melitaea diamina</i>	Mélitée noirâtre (La)						2005	2013											X
<i>Nymphalis antiopa</i>	Morio (Le)		1993				1991				2014								X
<i>Nymphalis polychloros</i>	Grande Tortue (La)				2012		2011		2017	2017	2014								
<i>Ochloides sylvanus</i>	Sylvaine (La)		2016		2014	2017	2015	2017		2016	2017								
<i>Papilio machaon</i>	Machaon (Le)		2016		2011	1998	2015	2017		2007	2014	1999							
<i>Pararge aegeria</i>	Tircis (Le)		2016	2011		2017	2007	2017	2017	2000	2016	2016							
<i>Pieris brassicae</i>	Piérade du Chou (La)		2011		2015		2015	2011	2000	2017	2015	1999							
<i>Pieris napi</i>	Piérade du Navet (La)		2016	?	2017	2016	2017	2017	2016	2016	2016	1999							
<i>Pieris rapae</i>	Piérade de la Rave (La)		2016		2015	1992	2017	2016		2016	2016								
<i>Plebejus argus</i>	Azuré de l'Ajonc (L')		1993																X

	Nom scientifique	Nom français	BD	RC	FC	RW	RPC	RAM	MH	MB	MF	TM	BN	Aucune localisation mentionnée	DHFF	PN	PR	LRN	LRdb	LRR
	<i>Polygonia c-album</i>	Robert-le-diable (Le)		2011		2017		2017	2017		2014	1999	1999							
	<i>Polyommatus icarus</i>	Azuré de la Bugrane (L')		2016	?	2017	2017	2016	2016	2017	2017									
	<i>Polyommatus thersites</i>	Azuré de l'Esparcette (L')												2009						X
	<i>Pyrgus amaranthus</i>	Hespérie des Potentilles (L')				2004														X
	<i>Pyrgus malvae</i>	Hespérie de la Mauve (L')		2016		2016		2015	2016	2000	2016	2016								
	<i>Pyronia tithonus</i>	Amaryllis (L')		2011	2015	2015	2017	2014	2011		2017	2017								
	<i>Satyrus ilicis</i>	Thécia de l'Yeuse (La)		2011		2015		2013	2011			2017								
	<i>Satyrus pruni</i>	Thécia du Prunier (La)		2011	?	2014	2000	2014	2016		2007	1999	1999							
	<i>Satyrus spini</i>	Thécia des Nerpruns (La)					1993													X
	<i>Satyrus w-album</i>	Thécia de l'Orme (La)						2004												X
	<i>Spialia sertorius</i>	Hespérie des Sanguisorbes (L')		2010		2017	2000	2014	2016	2000	2010	2016	1999							X
	<i>Thecla betulae</i>	Thécia du Bouleau (La)		2011		2004		2014	2011				2011							
	<i>Thymelicus acteon</i>	Hespérie du Chiendent (L')				2005		2008	2010		2007									X
	<i>Thymelicus lineola</i>	Hespérie du Dactyle (L')				2009		2009	2009		2017									
	<i>Thymelicus sylvestris</i>	Hespérie de la Houque (L')		2011		2014		2015	2016		2017	2017								
	<i>Vanessa atalanta</i>	Vulcain (Le)		2016		2015	2007	2018	2016		2000	2017								
	<i>Vanessa cardui</i>	Belle-Dame (La)		2016		2015		2015	2009		2016	2016								
Lépidoptères hétéroclères	<i>Abrostola triplicata</i>	Plusie à lunettes (La)							2017			2016								
	<i>Acleris cristata</i>	-							2017											
	<i>Acrabasis sp. cf. repandana</i>	-							2017											
	<i>Acrionicta alni</i>	Aunette (L')									2017									
	<i>Acrionicta auricoma</i>	Chevelure dorée (La)									2017									
	<i>Acrionicta megacephala</i>	Noctuelle mégacéphale (La)									2016									
	<i>Acrionicta psi/tridens</i>	-									2017									
	<i>Acrionicta rumicis</i>	Noctuelle de la Patience (La)						2017			2017									
	<i>Acrionicta strigosa</i>	Noctuelle grisette (La)									2016									
	<i>Adscita geryon</i>	Procris de l'Hélianthème (L')												1993						
	<i>Adscita globulariae</i>	-												1993						
	<i>Aethes smeathmanniana</i>	-									2017									
	<i>Agapeta hamana</i>	Euxanthie du Chardon (L')						2017												
	<i>Aganopterix nervosa</i>	-						2017												
	<i>Agriopis marginaria</i>	Hibernie hâtive (L')									2017									
	<i>Agriophila inquinatella</i>	Crambus souillé (Le)						2017			2017									
	<i>Agriophila tristella</i>	Crambus des tiges (Le)						2017												
	<i>Agrochola circumlata</i>	Xanthie ferrugineée (La)						2016												
	<i>Agrochola helvola</i>	Xanthie rufine (La)						2017												
	<i>Agrochola litura</i>	Xanthie liturée (La)						2016												
	<i>Agrochola maculenta</i>	Xanthie noisette (La)						2016												
	<i>Agrotis exclamatoris</i>	Point d'Exclamation (Le)									2017									
	<i>Agrotis puta</i>	Noctuelle des Renouées (La)									2017									
	<i>Aletris distincta</i>	Phalène distincte (La)						2017			2017									
	<i>Allophyes oxycanthae</i>	Aubépinère (L')						2017												

Nom scientifique	Nom français	BD	RC	FC	RW	RPC	RAM	MH	MB	MF	TM	BN	Aucune localisation mentionnée	DHFF	PN	PR	LRN	LRdb	LRR
<i>Alsophila aescularia</i>	Phalène du Marronnier (La)									2017									
<i>Amphipyra sp. cf. pyramidea</i>	-						2017												
<i>Anarta myrtilli</i>	Noctuelle de la Myrtille (La)						2017												
<i>Anaglysis mitterbocheriana</i>	-						2017			2017									
<i>Angerona prunana</i>	Angerone du prunier (L.)									2017									
<i>Anibictea derivata</i>	Violette (La)									2017									
<i>Apamea anceps</i>	Double-Feston (Le)									2016									
<i>Apamea sordens</i>	Noctuelle basilaire (La)									2017									
<i>Aplocera efformata</i>	Petite Rayure (La)									2017									
<i>Aplocera plagiata</i>	Triple Raie (La)		2011				2017												
<i>Apoda limacodes</i>	Tortue (La)									2017									
<i>Apotomis betuleтана</i>	-						2017			2017									
<i>Archips podana</i>	Tordeuse des fruits (La)						2017												
<i>Arctia villica</i>	Ecaille fermière (L')						2013												
<i>Atalmita rubricallis</i>	Veuve (La)									2017									
<i>Biston betularia</i>	Phalène du Bouleau (La)									2016									
<i>Biston strataria</i>	Biston marbré (Le)						2017			2017									
<i>Cabera pusaria</i>	Cabère virginale (La)									2016									
<i>Caliteara pudibunda</i>	Pudibonde (La)						2017			2017									
<i>Campaea margaritaria</i>	Céladon (Le)						2017			2017									
<i>Campitogramma bilineata</i>	Brocatelle d'or (La)						2017												
<i>Carcina quercana</i>	-						2017												
<i>Catarhoe cuculata</i>	Eubolie sinuée (L')									2016									
<i>Catoptria falsella</i>	Crambus douteux (Le)						2017												
<i>Celypha lacunana</i>	Tordeuse du fraisier (La)									2017									
<i>Celypha sp. cf. flavipalpata</i>	-									2017									
<i>Cerastis rubricosa</i>	Noctuelle rubicône (La)						2017			2017									
<i>Charanyca trigrammica</i>	Noctuelle triligée (La)									2016									
<i>Charissa obscurata</i>	Gnophos obscure (Le)						2017												
<i>Chesias legetella</i>	Chésias du Genêt (Le)						2016												
<i>Chiasma clathrata</i>	Réseau (Le)					2011	2017	2011		2017									
<i>Chloroclysta siterata</i>	Cidarie à bandes vertes (La)						2017												
<i>Cilix glaucata</i>	Petite Epine (La)						2017												
<i>Clostera curcula</i>	Hausse-Queue blanche (La)						2017			2017									
<i>Colocasia coryli</i>	Noctuelle du Coudrier (La)						2017												
<i>Colostygia pectinataria</i>	Cidarie verdâtre (La)						2017			2017									
<i>Colotis pennaria</i>	Himère-plume (L')						2016												
<i>Comibaena bajularia</i>	Verdelet (Le)									2016									
<i>Conistra erythrocephala</i>	Orrhodie érythrocéphale (L')						2017												
<i>Conistra rubiginea</i>	Orrhodie tigrée (L')						2017			2017									
<i>Conistra vaccini</i>	Orrhodie de l'Airelle						2017												
<i>Canobathra tumidana</i>	Phycide enflée (La)									2017									
<i>Cosmorhoe ocellata</i>	Lynx (Le)									2016									
<i>Crambus lathoniellus</i>	Crambus des prés (Le)									2017									
<i>Cramphora ligustri</i>	Troisième (La)						2017												
<i>Cuculla umbratica</i>	Ombrageuse (L')									2017									
<i>Cyclophora linearia</i>	Ephyre triligée (L')									2017									

	Nom scientifique	Nom français	BD	RC	FC	RW	RPC	RAM	MH	MB	MF	TM	BN	Aucune localisation mentionnée	DHFF	PN	PR	LRN	LRdb	LRR
	<i>Cyclophora punctaria</i>	Ephyre trilignée (L')						2017			2017									
	<i>Cymatophora diluta</i>	Cymatophore délayée (La)						2017												
	<i>Deilephila porcellus</i>	Petit Sphinx de la Vigne (Le)									2016									
	<i>Delotia deceptor</i>	Erastrie noirâtre (L')									2017									
	<i>Venaromus pini</i>	sombray du pin (Le)									2017									
	<i>Diachrysa chrysis</i>	Vert-Doré (Le)									2016									
	<i>Diachrysa sanna</i>	Bordure ensanglantée (La)		2011		2011														
	<i>Diaphora mendica</i>	Ecaille mendicante (L')									2017									
	<i>Diloba caeruleocephala</i>	Double-Oméga (Le)						2016												
	<i>Dioryctria sp. cf. sylvestrella/obietella</i>	-									2017									
	<i>Drepana curvatula</i>	Incurvé (L')						2017												
	<i>Drepana falcata</i>	Faucille (La)						2017			2017									
	<i>Drymonia ruficornis</i>	Demi-Lune noire (La)						2017												
	<i>Dystrota truncata</i>	Cidarie rousâtre (La)						2017			2017									
	<i>Ecrophila badia</i>	Cidarie baie (La)									2017									
	<i>Ectropis crepuscularia</i>	Boarmie crépusculaire (La)						2017			2017									
	<i>Egira conspiciaria</i>	Conspicillaire (La)									2017									
	<i>Eilema depressa</i>	Lithosie ocre (La)						2016			2017									
	<i>Eilema soracula</i>	Manteau jaune (Le)						2017			2017									
	<i>Elaphria venusta</i>	Erastrie gracieuse (L')									2017									
	<i>Ematurga atomaria</i>	Phalène picotée (La)									2017									
	<i>Ennomos alhiaria</i>	Ennomos du Tilleul (L')						2016												
	<i>Epinotia rubiginosana</i>	-									2017									
	<i>Epinotia sp. cf. fraternata/tebella</i>	-									2017									
	<i>Epirrhoe alternata</i>	Alternée (L')						2017												
	<i>Epirrhoe galiata</i>	Mélanthie du Caille-Lait (La)						2017												
	<i>Epirrhoe sp. cf. galiata</i>	-									2017									
	<i>Epirrhoe tristata</i>	Mélanippe triste (La)						2017												
	<i>Euclydia glyphica</i>	Doublure jaune (La)		2011		2011														
	<i>Euchdia mi</i>	Mi (Le)				2011														
	<i>Eugnorisma glareosa</i>	Noctuelle à 1 double (La)						2017			2016									
	<i>Eupithecia abbreviata</i>	Eupithécie printanière (L')						2017			2017									
	<i>Eupithecia absinthiata</i>	Eupithécie de l'Absinthe (L')						2017												
	<i>Eupithecia centaureata</i>	Eupithécie des Centaures (L')									2017									
	<i>Eupithecia haworthiata</i>	Eupithécie de la Clématite (L')									2017									
	<i>Eupithecia insigniata</i>	Eupithécie distinguée (L')									2017									
	<i>Euplogia quadri-punctaria</i>	Ecaille chinée (L')		2011			2016	2013	2011											
	<i>Euplexia lucipara</i>	Luisante (La)						2017												
	<i>Eupsila transversa</i>	Satellite (Le)						2016												
	<i>Haemaphysalis tarentina</i>	Lacertine (La)						2017			2017									
	<i>Furcula bicuspidis</i>	Harpye bicuspidée (La)						2017												
	<i>Furcula furcula</i>	Harpye fourchue (La)						2017												
	<i>Gripopteryx aprili</i>	Runique (La)						2016												
	<i>Habrobracon pyritoides</i>	Râtiée (La)						2017												
	<i>Harpia milhauseni</i>	Dragon (Le)						2017												
	<i>Hedya ochroleuca</i>	Tordeuse du Rosier (La)									2017									

Nom scientifique	Nom français	BD	RC	FC	RW	RPC	RAM	MH	MB	MF	TM	BN	Autisme localisation mentionnée	DHFF	PN	PR	LRN	LRdb	LRR
<i>Hedya pruniana</i>	-									2017									
<i>Herminea tarsicrinalis</i>	Hermine de la Ronce (L')									2016									
<i>Haplodrina ambigua</i>	Ambigue (L')						2017												
<i>Horisme tensa</i>	Horisme élégant (L')									2017									
<i>Horisme sp. cf. tensata/radicaria</i>	-						2017			2017									
<i>Horisme vitalbata</i>	Horisme rayé (L')									2016									
<i>Hylaea fasciaria</i>	Métrocampe verte (La)									2017									
<i>Hypena crassalis</i>	Noctuelle épaisse (La)									2017									
<i>Hypena proboscidalis</i>	Noctuelle à museau (La)									2017									
<i>Hypomecis punctinalis</i>	Boarmie pointillée (La)						2017			2017									
<i>Hypomecis raboraria</i>	Boarmie du Chêne (La)									2016									
<i>Hypoxystis pluviana</i>	Epione pluvieuse (L')												2008						
<i>Idea versata f. remutata</i>	Impolie (L')									2016									
<i>Idea bisetata</i>	Truie (La)						2017												
<i>Jadis lactaria</i>	Hémithée érudinée (L')									2017									
<i>Laotae populi</i>	Sphinx du Peuplier (Le)									2017									
<i>Laotacampa quercus</i>	Dorvry du Chêne (Le)				2011	2013	2017	2011											
<i>Laspeyria flexula</i>	Crochet (Le)						2017			2017									
<i>Ligdia adalata</i>	Phalène du Fusain (La)						2017			2017									
<i>Lithophane ornitopus</i>	Xylène du Chêne (La)						2017												
<i>Lithosia quadra</i>	Lithosie quadrille (La)						2017												
<i>Labophara halterata</i>	Halète (La)						2017			2017									
<i>Lomaspilis marginata</i>	Bordure entrecoupée (La)						2017			2017									
<i>Lomographa bimaculata</i>	Phalène à deux taches (La)									2017									
<i>Lomographa temerata</i>	Phalène satinée (La)						2017			2017									
<i>Lycia hirtaria</i>	Phalène hérissée (La)						2017			2017									
<i>Macaria alternata</i>	Philobie alternée (La)									2017									
<i>Macaria liturata</i>	Philobie effacée (La)									2017									
<i>Macrolestus stellatarum</i>	Moro-sphinx (Le)	2011					2015												
<i>Melanthera procellata</i>	Mélanthie pie (La)						2017			2017									
<i>Menophra abruptaria</i>	Boarmie pétrifiée (La)						2017												
<i>Mitochrista miniata</i>	Rosette (La)						2017												
<i>Minoa murinata</i>	Souris (La)				2011														
<i>Moma alpinum</i>	Avrilère (L')									2017									
<i>Mythimna albipuncta</i>	Point blanc (Le)						2017			2017									
<i>Nactus comes</i>	Hukette (La)						2017												
<i>Nactus fimbriata</i>	Frangée (La)						2017												
<i>Nactus janthe</i>	Collier soufre (Le)						2017												
<i>Nactus prunus</i>	Hibou (Le)						2017			2016									
<i>Notocella cynosbatella</i>	-									2017									
<i>Notodonta dromedarius</i>	Chameau (Le)									2016									
<i>Notodonta ziczac</i>	Bois-Veiné (Le)						2017												
<i>Ochropleura plecta</i>	Cordon blanc (Le)						2017			2017									
<i>Odonoptera bidentata</i>	Ennomos dentée (L')									2017									
<i>Oligia strigilis</i>	Noctuelle du Dactyle (La)									2016									
<i>Oligia sp. cf. laetruncula</i>	-									2017									
<i>Omphaloscelis lunosa</i>	Xanthie lunulée (La)						2016												
<i>Opisthograptis luteolata</i>	Citronnelle rouillée (La)						2017			2017									



	Nom scientifique	Nom français	BD	RC	FC	RW	RPC	RAM	MH	MB	MF	TM	BN	Aucune localisation mentionnée	DHFF	PN	PR	LRN	LRdb	LRR
	<i>Orgyia antiqua</i>	Etoilée (L')						2016												
	<i>Orthosia cerasi</i>	Orthosie du Cerisier (L')						2017			2017									
	<i>Orthosia cruda</i>	Orthosie farineuse (L')						2017			2017									
	<i>Orthosia gothica</i>	Gothique (La)						2017			2017									
	<i>Orthosia incerta</i>	Orthosie variée (L')						2017			2017									
	<i>Orthosia miniosa</i>	Orthosie rougeoyante (L')						2017			2017									
	<i>Pachynemima hippocastanaria</i>	Callunaire (La)						2017												
	<i>Parolis flammea</i>	Noctuelle du Pin (La)									2017									
	<i>Paradaria consonaria</i>	Boarmie du Tilleul (La)									2017									
	<i>Parapoynx stratiotata</i>	-									2017									
	<i>Paractropis similaria</i>	Boarmie frottée (La)						2017			2017									
	<i>Pempelia palumbella</i>	Phycide de la Callune (La)						2017												
	<i>Perconia strigillaria</i>	Etrille (L')						2017			2017									
	<i>Peribatodes rhomboidaria</i>	Boarmie rhomboidale (La)									2017									
	<i>Peridea anceps</i>	Timide (La)						2017			2017									
	<i>Perigrapha munda</i>	Orthosie picotée (L')						2017			2017									
	<i>Pterophora chlorazota</i>	Phalène de l'Asquille (La)									2017									
	<i>Phalera bucephala</i>	Bucéphale (La)						2017			2017									
	<i>Pharmacis lupulina</i>	Louvette (La)									2016									
	<i>Phlogophora meticulosa</i>	Méticuleuse (La)						2016			2016									
	<i>Piniphila bifasciata</i>	-									2016									
	<i>Plagadis dolabraria</i>	Phalène linéolée (La)						2017			2017									
	<i>Plagadis pulveraria</i>	Numérie poudrée (La)						2017			2017									
	<i>Polia nebulosa</i>	Noctuelle nébuleuse (La)									2016									
	<i>Polymixis flavincta</i>	Ceinture jaune (La)						2017												
	<i>Polyloca ridens</i>	Rieuse (La)						2017			2017									
	<i>Protodeltote pygarga</i>	Albule (L')									2016									
	<i>Pseudopsis prasinana</i>	Halias du Hêtre (La)									2017									
	<i>Pseudoanthra macularia</i>	Panthère (La)					2011		2011											
	<i>Pyrausta aurata</i>	Pyrauste de la Menthe (La)	2011					2017	2011											
	<i>Pyrausta despicata</i>	Pyrauste du Plantain (La)						2017												
	<i>Rhizetra lutea</i>	Noctuelle du Roseau (La)						2017												
	<i>Rhyacionia pinivora</i>	-									2017									
	<i>Rivula sericealis</i>	Soyeuse (La)									2017									
	<i>Salebriopsis albicilla</i>	-									2017									
	<i>Saturnia pavonia</i>	Petit paon de nuit (Le)					2011													
	<i>Scopula ornata</i>	Acidalie ornée (L')	2014																	
	<i>Scotopteryx moenata</i>	Ortholite fortifiée (L')						2017												
	<i>Scotopteryx sp. cf. luridata/mucronata</i>	-									2017									
	<i>Selagia spadicella</i>	Phycide violette (La)						2017												
	<i>Selenia lunularia</i>	Ennomos lunaire (L')						2017			2017									
	<i>Selenia tetralunaria</i>	Ennomos illustre (L')						2017												
	<i>Scoparia sp. cf. pyraeella/ingratella</i>	-									2017									
	<i>Siona lineata</i>	Divisée (La)	2011								2017									
	<i>Sphinx pinastri</i>	Sphinx du Pin (Le)									2017									
	<i>Spilonota ocellana</i>	-									2017									
	<i>Spilosoma lutea</i>	Ecaille Lièvre (L')									2017									
	<i>Syndemis musculana</i>	-									2017									

	Nom scientifique	Nom français	BD	RC	FC	RW	RPC	RAM	MH	MB	MF	TM	BN	Autisme localisation mentionnée	DHFF	PN	PR	LRN	LRdb	LRR
	<i>Teleodes sp. cf. luculella/flavimaculella</i>	-									2017									
	<i>Tethea ocularis</i>	Octogésime (L')						2017												
	<i>Tethea or</i>	Or (L')						2017												
	<i>Thera firmata</i>	Corythée pecliniée (La)						2016												
	<i>Thera obeliscata</i>	Corythée sobre (La)									2017									
	<i>Thera variata</i>	Corythée variée (La)									2017									
	<i>Thera sp. cf. variata/britanica</i>	-									2017									
	<i>Thyatira batis</i>	Batis (La)						2017												
	<i>Trichopteryx polycommata</i>	Phalène du Troène (La)									2017									
	<i>Tyria jacobaeae</i>	Goutte-de-sang (La)	2011																	
	<i>Watsonalla binaria</i>	Hameçon (L')						2017			2017									
	<i>Xanthia ictéria</i>	Xanthie cirée (La)						2016												
	<i>Xanthorhoe fluctuata</i>	Incertaine (L')									2017									
	<i>Xanthorhoe spadicearia</i>	Oxydée (L')									2017									
	<i>Xestia castanea</i>	Noctuelle négligée (La)						2017												
	<i>Xestia c-nigrum</i>	C. noir (La)						2017			2017									
	<i>Xestia triangulum</i>	Noctuelle de la Chélidoine (La)						2017												
	<i>Xestia xanthographa</i>	Trimaculée (La)						2017			2017									
	<i>Xyllocampa areola</i>	Noctuelle aréolée (La)									2017									
	<i>Zeuzera pyrina</i>	Zeuzère du Marronnier (La)						2017												
	<i>Zygaena ephialtes</i>	Zygène de la Coronille (La)				2014		2014												
	<i>Zygaena filipendulae</i>	Zygène de la Filipendule (La)				2015		2014	2017	2000	2000	2016								
Odonates	<i>Aeschna cyanea</i>	Aeschnie bleue (L')						2017												
	<i>Aeschna grandis</i>	Grande Aeschnie (La)							2013											X
	<i>Calopteryx splendens</i>	Caloptéryx éclatant (Le)			2007				2016											
	<i>Onychogomphus forcipatus</i>	Gomphe à pinces (Le)	2014																	
	<i>Orthetrum cancellatum</i>	Orthétrum réticulé (L')						2017	2015											
	<i>Oxygaster curtisii</i>	Cordulie à corps fin (La)									2016				An. II et IV	X		V		X
	<i>Platycnemis pennipes</i>	Agrion à larges pattes (L')				2017		2017												
	<i>Sympetma fuscum</i>	Leste brun (Le)										2015								
Orthoptères	<i>Sympetrum fonscolombii</i>	Sympétrum de Fonscolombe (Le)							2017											
	<i>Bicolorana bicolor</i>	Decticelle bicolore	2016	2000	2016			2016	2016	2006	2016									
	<i>Chorthippus biguttatus</i>	Criquet mélodieux	2016	2000	2016	2016		2016	2016	2016	2015	2016								
	<i>Chorthippus brunneus</i>	Criquet duettiste	2016	2000	2013			2015	2016	2006	2015	2000								
	<i>Chorthippus parallelus</i>	Criquet des pâtures	2015					2015	2016	2016	2016	2016								
	<i>Chorthippus vagans</i>	Criquet des pins	2000					2000	2000	2000										X
	<i>Chrysocranion dispar</i>	Criquet des clairières	2000					2012	2016	2016	2016	2016								
	<i>Cicadetta cantilatrix</i>	Cigalette qui fredonne									2005									
	<i>Conocephalus fuscus</i>	Conocéphale bigarré									2013									
	<i>Decticus verrucivorus</i>	Dectique verrucivore										1992							2	X
	<i>Euthystira brachyptera</i>	Criquet des genévriers			2014															X

	Nom scientifique	Nom français	BD	RC	FC	RW	RPC	RAM	MH	MB	MF	TM	BN	Aucune localisation mentionnée	DHFF	PN	PR	LRN	LRdb	LR
	<i>Gomphocerippus rufus</i>	Gomphocère roux		2016		2016	2016		2016	2016		2016	2016							
	<i>Gryllotalpa gryllotalpa</i>	Courtillière commune					2014											2		X
	<i>Gryllus campestris</i>	Grillon champêtre										2000		2006						
	<i>Leptophyes punctatissima</i>	Leptophyes ponctuée				2016					2016	2000								
	<i>Meconema thalassinum</i>	Méconème tambourinaire										2000		2006						
	<i>Metrioptera brachyptera</i>	Decticelle des bruyères		2000			2000											3	2	X
	<i>Myrmeleotettix maculatus</i>	Gomphocère tacheté		2000			2000												3	X
	<i>Nemobius sylvestris</i>	Grillon des bois	2016	2015			2016	2016	2016		2016	2016	2016							
	<i>Oecanthus pellucens</i>	Grillon d'Italie		2015	2004		2016	2016	2016		2016		2016							
	<i>Oedipoda caerulescens</i>	Oédipode turquoise		2016	2000	2016	2016	2016	2016			2017								
	<i>Omocestus (Omocestus) rufipes</i>	Criquet noir-ébène		2015	2000	2015		2016	2016	2000	2013	2000								X
	<i>Omocestus (Omocestus) viridulus</i>	Criquet verdelet					2016				2015								3	X
	<i>Phaneroptera falcata</i>	Phanéroptère commun		2016	2000	2016		2016	2016	2000	2016									
	<i>Pholidoptera griseoaptera</i>	Decticelle cendrée	2016		2000	2016	2016	2015	2016	2016	2016	2016	2016							
	<i>Platycleis albopunctata</i>	Decticelle grisâtre		2016	2000	2016	2016		2016	2006	2013	2000								
	<i>Roeseliana roeselii roeselii</i>	Decticelle bariolée					2016				2015									
	<i>Stenobothrus lineatus</i>	Criquet de la Palène		2016		2014	2016		2016		2000									
	<i>Stenobothrus stigmaticus</i>	Sténobothre nain								2000	2000			2006					2	X
	<i>Tetrix bipunctata</i>	Tétrix calcicole												1992					3	X
	<i>Tetrix subulata</i>	Tétrix riverain					2016					2000								
	<i>Tetrix tenicarnis</i>	Tétrix des carrières		2016	2000						2016									
	<i>Tetrix undulata</i>	Tétrix forestier												2000						
	<i>Tettigonia viridissima</i>	Grande Sauterelle verte		2016	2000	2013						2013	2000							
Oiseaux	<i>Accipiter gentilis</i>	Autour des palombes											2011			X				
	<i>Accipiter nisus</i>	Epervier d'Europe	2011			2016	2011			2013	2000	2017				X				
	<i>Acrocephalus palustris</i>	Rousserolle verderolle					2013									X			AS	
	<i>Acrocephalus scirpaceus</i>	Rousserolle effarvatte					2013	2015								X				
	<i>Aegithalos caedatus</i>	Mésange à longue queue	2017		2017	2014				2017	2017	2017	2011			X				
	<i>Alauda arvensis</i>	Alouette des champs												2008						AS
	<i>Alcedo atthis</i>	Martin-pêcheur d'Europe				2014	2017			2017					An. I	X	VU			AS
	<i>Anas platyrhynchos</i>	Canard colvert					2017													
	<i>Anthus trivialis</i>	Pipit des arbres		2016		2000		2017	2016		2016	2017				X				
	<i>Apus apus</i>	Martinet noir				2017	2006		2016	2000	2017					X				
	<i>Ardea cinerea</i>	Héron cendré												2009		X				
	<i>Athene noctua</i>	Chevêche d'Athéna	2014				2011			2000	2000					X				V
	<i>Branta canadensis</i>	Bernache du Canada				2017	2017	2017	2016											
	<i>Bubo bubo</i>	Grand-duc d'Europe				2013	2018								An. I	X				R
	<i>Buteo buteo</i>	Buse variable	2017		2015	2016	2016		2016	2006	2017	2017	2006			X				
	<i>Caprimulgus europaeus</i>	Engoulevent d'Europe									1998				An. I	X				AP
	<i>Carduelis camabina</i>	Linotte mélodieuse												2009		X		VU		
	<i>Carduelis carduelis</i>	Chardonneret élégant				2009	2010			2014	2011					X		VU		

Nom scientifique	Nom français	BD	RC	FC	RW	RPC	RAM	MH	MB	MF	TM	BN	Aucune localisation mentionnée	DHFF	PN	PR	LRN	Lrdb	LRR
<i>Carduelis chloris</i>	Verdier d'Europe	2017			2017	2015			2000	2000		2011			X		VU		
<i>Carduelis spinus</i>	Tarin des aulnes						2017			2017					X				R
<i>Commerodius albus</i>	Grande Aigrette					2017								An. I	X				
<i>Corvinus hircynicus</i>	Grimpereau des jardins	2017				2017	2015			2017	2013	2006			X				
<i>Cinclus cinclus</i>	Cincle plongeur								2017						X				R
<i>Coccyzus coccyzus</i>	Gros-bec casse noyaux	2017	2017			2017	2006				2006	2006			X				
<i>Columba oenas</i>	Pigeon colombin				2009														AS
<i>Columba palumbus</i>	Pigeon ramier	2017				2006	2006	2017	2017	2000	2017	2006							
<i>Corvus corax</i>	Grand corbeau						2014	2017		2016					X				R
<i>Corvus corone</i>	Cornille noire	2017	2017	2000		2006	2017	2000	2012		2011								
<i>Corvus frugilegus</i>	Corbeau freux					2015													
<i>Corvus monedula</i>	Choucas des tours					2015									X				
<i>Cuculus canorus</i>	Coucou gris							2016			2015				X				
<i>Cyanus alor</i>	Cygne tuberculé					2015									X				
<i>Delichon urbica</i>	Hirondelle de fenêtre				2009				2000	2000					X				AS
<i>Dendrocopos major</i>	Pic épeiche	2012				2014	2017	2017	2000	2017		2006			X				
<i>Dendrocopos medius</i>	Pic mar									2012				An. I	X				AS
<i>Dendrocopos minor</i>	Pic épeichette				2000				2000	2012					X		VU		AS
<b><i>Dryocopus martius</i></b>	<b>Pic noir</b>					<b>2010</b>								<b>An. I</b>	<b>X</b>				
<i>Emberiza citrinella</i>	Bruant zizi												2008		X				R
<i>Emberiza citrinella</i>	Bruant jaune				2006	2016	2006	2016		2014					X		VU		AP
<i>Erithacus rubecula</i>	Rougegorge familier	2017	2017	2016		2011	2016	2017	2016	2017	2017	2006			X				
<i>Falco peregrinus</i>	Faucon pèlerin		2014	2012		2010								An. I	X				R
<i>Falco subbuteo</i>	Faucon hobereau				2009	2013	2006								X				V
<i>Ficedula hypoleuca</i>	Gobemouche noir				2017	2017	2015		2016	2017					X				AS
<i>Fringilla coelebs</i>	Pinson des arbres	2017	2017	2006	2006	2006	2006		2006	2000	2017	2006			X				R
<i>Garrulus glandarius</i>	Geai des chênes	2017			2016	2010	2017	2015		2012	2017								
<i>Hypolaïs polyglotta</i>	Hypolaïs polyglotte					2015				2013	2015				X				
<i>Hirundo rustica</i>	Hirondelle rustique				2009			2016	2000	2000					X				AS
<i>Lanius collurio</i>	Pie grièche écorcheur									2016				An. I	X				V
<i>Locustella naevia</i>	Locustelle tachetée							2016		2015					X				
<i>Loxia curvirostra</i>	Bec-croisé des sapins									2017					X				R
<b><i>Lullula arborea</i></b>	<b>Alouette lulu</b>			<b>2015</b>					<b>2017</b>					<b>An. I</b>	<b>X</b>				<b>V</b>
<i>Luscinia megarhynchos</i>	Rossignol Philomèle				2017	2015	2006								X				
<i>Milvus milvus</i>	Milan royal					2016								An. I	X		VU		E
<i>Motacilla alba</i>	Bergeronnette grise				2009							2006			X				
<i>Motacilla cinerea</i>	Bergeronnette des ruisseaux								2017						X				
<i>Muscicapa striata</i>	Gobemouche gris								2012						X		VU		AP
<i>Oenanthe oenanthe</i>	Traquet motteux					2014									X				R

Nom scientifique	Nom français	BD	RC	FC	RW	RPC	RAM	MH	MB	MF	TM	BN	Aucune localisation mentionnée	DHFF	PN	PR	LRN	LRdb	LRR
<i>Oriolus oriolus</i>	Loriot d'Europe												2008		X				
<i>Parus ater</i>	Mésange noire								2017	2017					X				
<i>Parus caeruleus</i>	Mésange bleue	2017		2017	2000	2010	2006	2016	2017	2012	2017	2006			X				
<i>Parus cristatus</i>	Mésange huppée							2011	2012		2017				X				
<i>Parus major</i>	Mésange charbonnière	2017		2017	2017	2010	2015	2016	2017	2012	2017				X				
<i>Parus montanus</i>	Mésange boréale	2006			2015	2010	2015	2017	2006		2015	2006			X		VU		
<i>Parus palustris</i>	Mésange nonnette				2000		2017		2013	2000	2015				X				
<i>Passer domesticus</i>	Moineau domestique				2000				2000	2000					X				
<i>Passer montanus</i>	Moineau friquet												2008		X		EN		V
<i>Pernis apivorus</i>	Bondrée apivore				2015									An, I	X				AP
<i>Phasianus colchicus</i>	Faisan de Colchide			2017	2000					2014									
<i>Phoenicurus ochruros</i>	Rougequeue noir							2014			2015				X				
<i>Phoenicurus phoenicurus</i>	Rougequeue à front blanc			2016			2013	2016	2013	2016	2015				X				AS
<i>Phylloscopus bonelli</i>	Pouillot de Bonelli				2000										X				E
<i>Phylloscopus collybita</i>	Pouillot véloce	2017	2016	2017	2016	2014	2006	2016		2016	2017	2006			X				
<i>Phylloscopus sibilatrix</i>	Pouillot siffleur										2013	2006			X		VU		V
<i>Phylloscopus trochilus</i>	Pouillot fitis				2014		2006	2017	2006	2015	2017	2006			X				
<i>Pica pica</i>	Pic bavarde						2009		2017	2000	2000								
<i>Picus viridis</i>	Pic vert	2017	2016		2015	2011	2017	2016	2014	2017					X				AS
<i>Prunella modularis</i>	Accenteur mouchet			2017			2010	2006		2017	2012				X				
<i>Pyrrhula pyrrhula</i>	Bouveuil pivoine				2000	2017	2017	2017		2012					X		VU		
<i>Regulus ignicapilla</i>	Roitelet triple-bandeau	2017		2017		2017					2017	2006			X				
<i>Regulus regulus</i>	Roitelet huppé				2016	2017	2012	2015			2017				X				
<i>Riparia riparia</i>	Hirondelle de rivage				2009										X				AS
<i>Saxicola rubetra</i>	Tarier des prés				2014										X		VU		E
<i>Saxicola torquata</i>	Tarier pâle			2016	2017	1998					1998				X				AS
<i>Scolopax rusticola</i>	Bécasse des bois							2016		2012									AS
<i>Serinus serinus</i>	Serin cini				2000			2014	2000	2000					X		VU		
<i>Sitta europaea</i>	Sittelle torchepot	2017						2015		2012					X				
<i>Streptopelia decaocto</i>	Tourterelle turque									2000									
<i>Streptopella turtur</i>	Tourterelle des bois				2000	2006		2015		2013									AS
<i>Strix aluco</i>	Chouette hulotte	2014			2016										X				
<i>Sturnus vulgaris</i>	Etourneau sansonnet				2000				2000	2000	2017								
<i>Sylvia atricapilla</i>	Fauvette à tête noire	2006			2014	2016	2017	2016	2006	2017	2006	2006			X				
<i>Sylvia borin</i>	Fauvette des jardins				2017	2013	2006	2015	2012	2017	2015	2006			X				
<i>Sylvia communis</i>	Fauvette grisette				2000					2016					X				
<i>Sylvia curruca</i>	Fauvette babillarde	2012			2016	2013	2006		2013	2015					X				AS
<i>Troglodytes troglodytes</i>	Troglodyte mignon	2017			2016	2016	2006	2016	2006	2016	2017	2006			X				
<i>Turdus iliacus</i>	Grive mauvis				2000			2015	2017	2000									
<i>Turdus merula</i>	Merle noir	2017		2017	2016	2017	2016	2017	2017	2017	2017	2006							
<i>Turdus philomelos</i>	Grive musicienne	2017			2006		2006	2014	2017	2000	2012	2011							

	Nom scientifique	Nom français	BD	RC	FC	RW	RPC	RAM	MH	MB	MF	TM	BN	Aucune localisation mentionnée	DHFF	PN	PR	LRN	LRdb	LRR
	<i>Turdus pilaris</i>	Grive litorne				2000	2017				2000									AP
	<i>Turdus torquata</i>	Merle à plastron			2016											X				R
	<i>Turdus viscivorus</i>	Grive draine				2000		2015		2017	2012									
Mammifères	<i>Capreolus capreolus</i>	Chevreuil européen		2017					2017	2017		2017	2015							
	<i>Cervus elaphus</i>	Cerf élaphe							2012		2017									
	<i>Glis glis</i>	Loir gris		2014																
	<i>Lepus europaeus</i>	Lièvre d'Europe		2017	2015			1999												AS
	<i>Martes martes</i>	Martre des pins												2002						AS
	<i>Meles meles</i>	Blaireau d'Europe		2017	2018	2000	2017			2017										AS
	<i>Muscardinus avellanarius</i>	Muscardin							2015							X				AS
	<i>Mustela nivalis</i>	Belette d'Europe		1999																AS
	<i>Oryctolagus cuniculus</i>	Lapin de garenne		1999		2000				2000	2000									
	<i>Sciurus vulgaris</i>	Écureuil roux		1999	2017				2014	2017		2018				X				AS
	<i>Sus scrofa</i>	Sanglier			2017			2017			2017									
	<i>Talpa europaea</i>	Taupe d'Europe				2015			2018											
	<i>Vulpes vulpes</i>	Renard roux				2016					1998									
Chiroptères	<i>Eptesicus serotinus</i>	Sérotine commune							2017				2014		An. IV	X				AS
	<i>Myotis bechsteinii</i>	Murin de Bechstein		2016											An. II et IV	X		NT		V
	<i>Myotis brandtii</i>	Murin de Brandt												2004	An. IV	X				AP
	<i>Myotis dasycneme</i>	Murin des marais										2016			An. II et IV	X				R
	<i>Myotis daubentonii</i>	Murin Daubenton		2017					2017			2017			An. IV	X				AS
	<i>Myotis emarginatus</i>	Murin à oreilles échancrées		2016					2015						An. II et IV	X				E
	<i>Myotis myotis</i>	Grand Murin		2017					2017			2017			An. II et IV	X				E
	<i>Myotis mystacinus</i>	Murin à moustaches		2017					2017			2017			An. IV	X				AS
	<i>Myotis nattereri</i>	Murin de Natterer		2015					2017			2017			An. IV	X				AS
	<i>Pipistrellus pipistrellus</i>	Pipistrelle commune							2010						An. IV	X				AS
	<i>Plecotus auritus</i>	Oreillard roux		2014											An. IV	X				AS
	<i>Plecotus austriacus</i>	Oreillard gris												2009	An. IV	X				AS
	<i>Rhinolophus ferrumequinum</i>	Grand Rhinolophe		2017								2017			An. II et IV	X		NT		E
	<i>Rhinolophus hipposideros</i>	Petit Rhinolophe										2017			An. II et IV	X				E
Reptiles	<i>Anguis fragilis</i>	Orvet fragile				2017	2014	2014	2017		2017					X				
	<i>Coronella austriaca</i>	Coronelle lisse				2000		2017	2016	2000					An. IV	X				V
	<i>Natrix natrix</i>	Couleuvre à collier				2006		2014		2000	2017					X				
	<i>Podarcis muralis</i>	Lézard des murailles		2014	2017	2017	2017	2017	2017	2017	2000				An. IV	X				
	<i>Vipera berus</i>	Vipère péliade			1986	2000				2006										E
Amphibiens	<i>Zootoca vivipara</i>	Lézard vivipare				2014										X				AS
	<i>Bufo bufo</i>	Crapaud commun						1998	2017											AS
	<i>Rana temporaria</i>	Grenouille rousse						2017												AS
Mollusques	<i>Salamandra atra</i>	Salamandre tachetée						2017	2017			2013				X				V
	<i>Abida secale</i>	-												1993						
	<i>Arianta arbustorum</i>	-												1993						
	<i>Ceclidodes acicula</i>	-												1993						

Nom scientifique	Nom français	BD	RC	FC	RW	RPC	RAM	MH	MB	MF	TM	BN	Aucune localisation mentionnée	DHFF	PN	PR	LRN	Lrdb	LRR
<i>Cepaea nemoralis</i>	Escargot des bois												1993						
<i>Chondrina avenacea</i>	-												1993						
<i>Clausilia bidentata</i>	-												1993						
<i>Clausilia parvula</i>	-												1993						
<i>Cochlicopa lubricella</i>	-												1993						
<i>Cochlodina laminata</i>	-												1993						
<i>Discus rotundatus</i>	-												1993						
<i>Ena obscura</i>	-												1993						
<i>Helicella itala</i>	-												1993						
<i>Helicodonta obvolvata</i>	-												1993						
<i>Helix pomatia</i>	Escargot de Bourgogne												1993						
<i>Monacha carthusiana</i>	Hélice chartreuse												1993						
<i>Perforatella incarnata</i>	-												1993						
<i>Pomatias elegans</i>	Cyclostome élégant												1993						
<i>Pupilla muscorum</i>	-												1993						
<i>Sphyradium dalium</i>	-												1993						
<i>Trichia hispida</i>	Hélice veloutée												1993						
<i>Vallonia costata</i>	-												1993						
<i>Vallonia excentrica</i>	-												1993						
<i>Vallonia pulchella</i>	-												1993						
<i>Vitrina pellucida</i>	-												1993						

15. Relevés phytosociologiques

Relevés phytosociologiques, Réserve Naturelle Nationale de la Pointe de Givet  
Dates : 26 mai, 23 juin, 5 juillet et 11 août 2011  
Observateur : T. Lorch (CENCA)

Relevé	258	260	263	255	257	261	262	259	970	973	900	901	770	989	897	956
S (m)	25	25	25	16	16	25	16	16	16	16	25	16	16	25	25	5
Rh (%)	80	85	80	70	90	90	95	90	95	95	95	85	85	95	95	90
Diversité spécifique	32	30	30	30	15	31	26	20	19	25	21	25	20	21	22	10

<b>Cl. du <i>Thlaspietea rotundifolii</i> et du <i>Sedo albi</i> - <i>Scleranthetea biennis</i></b>																
<i>Hieracium pilosella</i>	1	1	2		1	1		2			+			+		2
<i>Campanula rotundifolia</i>	1	1	1	1	+	1	1	+								
<i>Rumex acetosella</i>			1													
<i>Echium vulgare</i>			+	1					+	1						
<i>Sedum album</i>		1		+												
<b>Ass. <i>Festuco lemanii</i> - <i>Seslerietum albicantis</i></b>																
<i>Sesleria caerulea</i>	3	3	5	3	3	3	3	4				1				
<i>Seseli libanotis</i>	2		+	+					2	1			2			1
<b>Alt. <i>Mesobromion erecti</i></b>																
<i>Carex flacca</i>	1	1	2	1	2	2	2	2	+	2	2	2	2	2	2	2
<i>Cirsium acule</i>	1	1	2		2	1	+				1	2	2	1		
<i>Briza media</i>	1	+	+	1		+	+			+	1			+	+	
<i>Linum catharticum</i>	+										+	+		+		
<i>Lotus corniculatus</i>	+	1	1	+	+	+	+	+	1	1	+	+	+	2	+	
<i>Festuca lemanii</i>				1	1											
<i>Epipactis atrorubens</i>	+					+										
<i>Urtica dioica</i> subsp. <i>maritima</i>														1		
<i>Polygala calcarea</i>															+	
<i>Gentiana germanica</i>						+										
<i>Carex tomentosa</i>												+				
<i>Stachys officinalis</i>										+						
<i>Thesium humilimum</i>		1														
<i>Plantago media</i>	1															
<b>Alt. <i>Xerobromion erecti</i></b>																
<i>Melica ciliata</i>																1
<i>Anthriscum illiigo</i>													1			



Relevés phytosociologiques, Réserve Naturelle Nationale de la Pointe de Givet  
 Dates : 26 mai, 23 juin, 5 juillet et 11 août 2011  
 Observateur : T. Lorch (CENCA)

Relève	258	260	263	255	257	261	262	259	970	973	900	901	770	969	897	966
S (m²)	25	25	25	16	16	25	16	16	16	16	25	16	16	25	25	5
Rh (%)	80	85	80	70	90	90	95	90	95	95	95	85	95	95	95	90
Diversité spécifique	32	30	30	30	15	31	26	20	19	25	21	25	20	21	22	10
<i>Artemisia alba</i>	+			1												
<b>O. Brometalia erecti</b>																
<i>Bromus erectus</i>	3	3	1	3	3	2	1	2	4	3	2	3	3		2	
<i>Helianthemum nummularium</i>		1	+	1	1	1	1			2			2	1		
<i>Potentilla neumanniana</i>	2	+	2	1	1	1			+	1		1				
<i>Scabiosa columbaria</i>	1	1	1	1		1	1		+		1					
<i>Globularia bisnagarica</i>	2	2	2	1	1	1	1		+		2	+				
<i>Koeleria pyramidata</i>									+		+					
<b>Cl. Festuco valesiacae - Brometea erecti</b>																
<i>Sanguisorba minor</i>	1	1	1	+	1	1			+	2	2	1	1	1	2	
<i>Teucrium chamaedrys</i>	2	2	2	2	1	1			1	2	1	2		1		2
<i>Euphorbia cyparissias</i>	+	1	+	+		+			2	1	1	1	2	+		
<i>Pimpinella saxifraga</i>	1	2	2	1	+	1	2	+				+	1			
<i>Galium verum</i>				+	+	+	+									
<i>Asperula cynanchica</i>	1	1		1	+											
<i>Carlina vulgaris</i>	1	2	1			1	1									
<i>Festuca ovina</i>	+										2					
<i>Centaurea scabiosa</i>		+					1							+	1	+
<i>Linum tenuifolium</i>	+		1													
<i>Primula veris</i>									1						1	
<i>Eryngium campestre</i>									+							
<b>Ass. Coronillo varia - Brachypodietum pinnati</b>																
<i>Brachypodium pinnatum</i>	+	1	1		1	2	3	1	3	3	3	3		5	4	4
<i>Agrimonia eupatoria</i>															1	
<i>Securigera varia</i>										+						
<b>Cl. Trifolio medii - Geranietae sanguinei</b>																
<i>Origanum vulgare</i>				+	1	+			1	2		1	+	2	1	

Relevés phytosociologiques, Réserve Naturelle Nationale de la Pointe de Givet  
 Dates : 26 mai, 23 juin, 5 juillet et 11 août 2011  
 Observateur : T. Lorch (CENCA)

Relevé	258	260	263	255	257	261	262	259	970	973	900	901	770	969	897	966
S (m²)	25	25	25	16	16	25	16	16	16	16	25	16	16	25	25	5
Rh (%)	80	85	80	70	90	90	95	90	95	95	95	85	95	95	95	90
Diversité spécifique	32	30	30	30	15	31	26	20	19	25	21	25	20	21	22	10
<i>Bupleurum falcatum</i>	1	+				+	1		+							
<i>Inula conyzia</i>		+	+			1	+	+								
<i>Fragaria vesca</i>				+					1							2
<i>Vincetoxicum hirsutaria</i>									2				+			
<i>Hypericum perforatum</i>									+	+						
<i>Viola hirta</i>								+		1	1				1	
<b><i>Cl. Arrhenatheretea elatioris</i></b>																
<i>Centaurea jacea</i>	1	1	1	1		1			1							
<i>Leontodon hispidus</i>	2			1		1	1	1			+				1	
<i>Anthoxanthum odoratum</i>															+	
<i>Arrhenatherum elatius</i>															1	1
<i>Festuca rubra</i>																
<i>Tragopogon pratensis</i>							+									
<i>Plantago lanceolata</i>									+	+				+		
<i>Senecio jacobaea</i>				+			+									
<i>Taraxacum dens-leonis</i>	+													+		
<b><i>Cl. Crataegogynae - Prunetea spinosae</i></b>																
<i>Crataegus monogyna</i>		+				?			2		2		2	1	2	
<i>Prunus spinosa</i>									1	1	+	+			2	
<i>Quercus robur</i>	+		+	1	+	1	+	+		1	+	2	1	2		
<i>Clematis vitalba</i>			1	1		1							1		2	
<i>Ligustrum vulgare</i>															1	
<i>Viburnum lantana</i>											2				1	
<i>Cornus sanguinea</i>											2				+	
<i>Corylus avellana</i>						1	2	+		+	+	+	1			
<i>Pyrus pyraeaster</i>															1	
<i>Frangula dodonei</i>			+													
<i>Rosa canina</i>	+	1				1			1	2						
<i>Rubus fruticosus</i>				+					1						2	

**Relevés phytosociologiques, Réserve Naturelle Nationale de la Pointe de Givet**

Dates : 26 mai, 23 juin, 5 juillet et 11 août 2011

Observateur : T. Lorch (CENCA)

Relevé	258	260	263	255	257	261	262	259	970	973	900	901	770	969	967	966
S (m²)	25	25	25	16	16	25	16	16	16	16	25	16	16	25	25	5
Rh (%)	80	85	80	70	90	90	95	90	95	95	95	85	95	95	95	90
Diversité spécifique	32	30	30	30	15	31	26	20	19	25	21	25	20	21	22	10

**Autres**

<i>Pinus sylvestris</i>	1	+			1	2		1			+	1	+			
<i>Betula pendula</i>	+	+				2										
<i>Picris hieracioides</i>				1	1	+	+	1								
<i>Gymnadenia conopsea</i>											1					
<i>Cirsium vulgare</i>								1								
<i>Digitalis lutea</i>											+					
<i>Euphrasia stricta</i>		+														
<i>Galium pumilum</i>									1	+				1	1	
<i>Helieborus foetidus</i>							+									+

**Localisation des relevés phytosociologiques :**

Roche aux Chats : relevés n°770 ; 966 ; 969 ; 970 ; 973

Roche à Wagne : relevés n°897 ; 900 ; 901

Mont d'Hairs : relevés n°255 ; 257 ; 258 ; 259 ; 260 ; 261 ; 262 ; 263

**Relevés phytosociologiques réalisés sur les secteurs de pelouses, RNN Givet**

Dates : 2, 16 et 30 août 2012

Observateur : LORICH T. (CENCA)

Relevé	8	6	044	045	032	033	2	3	5	079	1	4	078	035	034	039	040	077	031	7
S (m²)	16	16	16	16	16	16	16	16	16	16	16	16	16	16	16	16	25	16	16	16
Rh (%)	90	95	100	100	90	90	85	90	75	100	85	95	100	90	95	90	90	100	100	95
Hh (m)	0	0	0,3	0,3	0,3	0,2	0	0	0	0,3	0	0	0,3	0,3	0,2	0,3	0,3	0,4	0,4	0
Diversité spécifique	19	16	22	15	18	13	25	24	17	15	28	16	10	29	31	25	29	11	25	16

Relevés phytosociologiques réalisés sur les secteurs de pelouses, RNN Givet  
 Dates : 2, 16 et 30 août 2012  
 Observateur : LORICH T. (CENCA)

Relevé	8	6	044	045	032	033	2	3	5	079	1	4	078	035	034	039	040	077	031	7
S (m²)	16	16	16	16	16	16	16	16	16	16	16	16	16	16	16	16	25	16	16	16
Rh (%)	90	95	100	100	90	90	85	90	75	100	85	95	100	90	95	90	90	100	100	95
Hh (m)	0	0	0,3	0,3	0,3	0,2	0	0	0	0,3	0	0	0,3	0,3	0,2	0,3	0,3	0,4	0,4	0
Diversité spécifique	19	16	22	15	18	13	25	24	17	15	28	16	10	29	31	25	29	11	25	16
<b>Ass. <i>Festuca lemanii</i> - <i>Seslerietum albicantis</i></b>																				
<i>Sesleria caerulea</i>	4	4	3	3	3	3	3	3	3	3	1	2	1			+	1			1
<i>Seseli libanotis</i>																+				
<b>All. <i>Mesobromion erecti</i></b>																				
<i>Carex flacca</i>	1	1	1	2	1	2	1	+	1	1	2	1	2	2	1	2	2	2	1	1
<i>Briza media</i>	+	+	+	+				+	+	+		+		1	1	+	1		+	
<i>Lotus corniculatus</i>			1						1	+				1	1	+	1			+
<i>Teucrium chamaedrys</i>	+		+		+	1	1	1	1		+		1	+		+		+	+	
<i>Cirsium acaule</i>	1	1					1	+	+			+		+	1					
<i>Hieracium pilosella</i>	1	+			2		1	1			1	+			1					
<i>Epipactis atrorubens</i>					+									+						
<i>Ononis spinosa subsp. maritima</i>				+															1	
<i>Festuca lemanii</i>											1				1					
<i>Gentianella germanica</i>								+												
<i>Linum catharticum</i>								+			+					+				
<b>O. <i>Brometalia erecti</i></b>																				
<i>Bromus erectus</i>	1	3	2	3	2	1	2	2	5	2	2	3	2	2	2	2	2	2	2	+
<i>Helianthemum nummularium</i>			2		1		+	+	+	+	+	+	1	1	1	1	1	+	2	
<i>Globularia bisnagarica</i>	1	+		1		1		1	1	1	1		+	1						
<i>Scabiosa columbaria</i>		+					+	1	+		1		+	+					+	
<b>Cl. <i>Festuca valesiaca</i> - <i>Brometea erecti</i></b>																				
<i>Pimpinella saxifraga</i>	1	1	+		+		+	1	1	1	+	+	1	1	1	2	1	+	+	1
<i>Sanguisorba minor</i>	+	+	1				+	+	+	1	1		1	+	1		+	1	+	
<i>Thymus praecox</i>			+																	
<i>Euphorbia cyparissias</i>	+										1	+	+					+		1

Relevés phytosociologiques réalisés sur les secteurs de pelouses, RNN Givet  
 Dates : 2, 16 et 30 août 2012  
 Observateur : LORICH T. (CENCA)

Relevé	8	6	044	045	032	033	2	3	5	079	1	4	078	035	034	039	040	077	031	7	
S (m²)	16	16	16	16	16	16	16	16	16	16	16	16	16	16	16	16	25	16	16	16	
Rh (%)	90	95	100	100	90	85	90	75	100	85	95	100	90	95	90	90	100	100	95	95	
Hh (m)	0	0	0,3	0,3	0,3	0,2	0	0	0	0,3	0	0	0,3	0,3	0,2	0,3	0,3	0,4	0,4	0	
Diversité spécifique	19	16	22	15	18	13	25	24	17	15	28	16	10	29	31	25	29	11	25	16	
<i>Centaurea scabiosa</i>							+			+				+	1			+		1	
<i>Asperula cynanchica</i>				+														+			
<i>Hippocrepis comosa</i>											1										
<i>Potentilla neumanniana</i>									1		1	+		1	+						
<b>Ass. <i>Coronilla varia</i> - <i>Brachypodium pinnati</i></b>																					
<i>Brachypodium pinnatum</i>	2	2	2	3	1	2	2	2	2	2	4	3	4	4	3		4	4	5	4	5
<i>Galium verum</i>			1																1		
<i>Agrimonia eupatoria</i>																		+	+		
<b>All. <i>Trifolium medii</i></b>																					
<i>Knautia arvensis</i>													+		1						
<i>Arrhenatherum elatius</i>					+															1	
<b>Cl. <i>Trifolium medii</i> - <i>Geranietea sanguinei</i></b>																					
<i>Origanum vulgare</i>				+	1	1	1	+	+		+			2	2	2	2		1	1	
<i>Bupleurum falcatum</i>			+						+					+	1	+	+		1		
<i>Viola hirta</i>								+		+					1		+		1	1	
<i>Solidago virgaurea</i>			1				+	+						1	+	1	1				
<i>Vincetoxicum hirsutifolium</i>								+													
<i>Galium mollugo</i>					1	1											+	+		+	
<i>Fragaria vesca</i>										+			+				1				
<i>Hypericum perforatum</i>					+					+					+	1	+		1		
<b>Cl. <i>Arrhenatheretea elatioris</i></b>																					
<i>Centaurea jacea</i>								1	+	+		+		+	1			+			
<i>Leontodon hispidus</i>	1	+				1	1	+	1			+				1	+	1			
<i>Achillea millefolium</i>																+					

Relevés phytosociologiques réalisés sur les secteurs de pelouses, RNN Givet  
 Dates : 2, 16 et 30 août 2012  
 Observateur : LORICH T. (CENCA)

Relevé	8	6	044	045	032	033	2	3	5	079	1	4	078	035	034	039	040	077	031	7
S (m²)	16	16	16	16	16	16	16	16	16	16	16	16	16	16	16	16	25	16	16	16
Rh (%)	90	95	100	100	90	90	85	90	75	100	85	95	100	90	95	90	90	100	100	95
Hh (m)	0	0	0,3	0,3	0,3	0,2	0	0	0	0,3	0	0	0,3	0,3	0,2	0,3	0,3	0,4	0,4	0
Diversité spécifique	19	16	22	15	18	13	25	24	17	15	28	16	10	29	31	25	29	11	25	16
<i>Senecio jacobaea</i>	+			+										+		+	+			+
<i>Plantago lanceolata</i>																				
<b>Cl. <i>Crataegus monogyna</i> - <i>Prunetea spinosae</i></b>																				
<i>Prunus spinosa</i>			+							1					1	+			1	1
<i>Rosa canina</i>			+		2	1	+					1		1	1	1	1			
<i>Crataegus monogyna</i>			1			1				1				1				1	2	
<i>Corylus avellana</i>					1			1		+	+			2		2	1			+
<i>Clematis vitalba</i>					1			1		1	1					1	1			
<i>Cornus sanguinea</i>																		1		
<i>Ligustrum vulgare</i>																				+
<i>Viburnum lantana</i>			+					+						+						
<i>Salix caprea</i>										+						+				
<i>Helleborus foetidus</i>					+		+									+				
<b>Cl. <i>Quercus robur</i> - <i>Fagetea sylvaticae</i></b>																				
<i>Quercus robur</i>	+	+	1	+	+		+	+		2	+	+		1	1	1		1	1	+
<i>Betula pendula</i>											+			1			2			+
<b>Autres</b>																				
<i>Campanula rotundifolia</i>	1		+					+	+	1			+	+	+	+	+		+	
<i>Carlina vulgaris</i>	1	+					1	1					+							
<i>Populus tremula</i>	+										1									
<i>Artemisia alba</i>											+									
<i>Pinus sylvestris</i>								+												
<i>Vicia sepium</i>																				+
<i>Geranium robertianum</i>				+																
<i>Hieracium maculatum</i>		+		1		+														

Relevés phytosociologiques réalisés sur les secteurs de pelouses, RNN Givet  
 Dates : 2, 16 et 30 août 2012  
 Observateur : LORICH T. (CENCA)

Relevé	8	6	044	045	032	033	2	3	5	079	1	4	078	035	034	039	040	077	031	7
S (m²)	16	16	16	16	16	16	16	16	16	16	16	16	16	16	16	16	25	16	16	16
Rh (%)	90	95	100	100	90	90	85	90	75	100	85	95	100	90	95	90	90	100	100	95
Hh (m)	0	0	0,3	0,3	0,3	0,2	0	0	0	0,3	0	0	0,3	0,3	0,2	0,3	0,3	0,4	0,4	0
Diversité spécifique	19	16	22	15	18	13	25	24	17	15	28	16	10	29	31	25	29	11	25	16
<i>Hieracium murorum</i>							+													
<i>Rumex scutatus</i>						1	1							+						
<i>Stachys officinalis</i>																			+	

Localisation des relevés phytosociologiques :

Mont d'Hairs : relevés n°1 ; 2 ; 3 ; 4 ; 5 ; 6 ; 7 ; 8 ; 031 ; 032 ; 033 ; 034 ; 035 ; 039 ; 040 ; 044 ; 045

Mont de Fromelennes : relevés n°077 ; 078 ; 079

Relevés phytosociologiques réalisés sur les secteurs de  
prairies, RNN Givet

Dates : 24 mai et 2 août 2012

Observateur : LORICH T. (CENCA)

Relevé	p1	p2
S (m²)	9	9
Rh (%)	98	100
Hh (m)	0,4	0,3
Diversité spécifique	19	16

*Cl. Festuca valesiaca - Brometea erecti*

*Lotus corniculatus* 3

*Ass. Lolia perennis - Plantaginietum majoris*

*Lolium perenne* 1

*Plantago major* 1

*O. Plantaginietalia majoris*

*SS. all. Centaurea jacea - Arrhenatherenion  
elatioris*

<i>Crepis biennis</i>	+	2
<i>Arrhenatherum elatius</i>	1	1
<i>Sanguisorba minor</i>		2
<i>Dactylis glomerata</i>	1	
<i>Trisetum flavescens</i>	1	

*O. Arrhenatheretalia elatioris*

*Heracleum sphondylium* 2 2

*Galium mollugo* 1

*Alopecurus pratensis* 1

*Medicago lupulina* 1



Relevés phytosociologiques réalisés sur les secteurs de  
prairies, RNN Givet  
Dates : 24 mai et 2 août 2012  
Observateur : LORICH T. (CENCA)

Relevé	p1	p2
S (m²)	9	9
Rh (%)	98	100
Hh (m)	0,4	0,3
Diversité spécifique	19	16

*Cl. Arrhenatheretea elatioris*

<i>Festuca pratensis</i>	3	2
<i>Trifolium pratense</i>	2	2
<i>Plantago lanceolata</i>	2	2
<i>Vicia cracca</i>	1	1
<i>Holcus lanatus</i>		2
<i>Poa trivialis</i>	2	
<i>Taraxacum dens-leonis</i>	2	
<i>Leucanthemum vulgare</i>		2
<i>Centaurea jacea</i>		3
<i>Trifolium repens</i>		2
<i>Ranunculus acris</i>	2	2

**Autres**

<i>Leontodon hispidus</i>		1
<i>Bromus racemosus</i>	+	
<i>Convolvulus arvensis</i>	+	
<i>Veronica hederifolia</i>	+	

Localisation des relevés phytosociologiques :

Mont d'Hairs : relevés n°p2

Mont de Fromelennes : relevés n°p1

Relevés phytosociologiques réalisés sur le site des Rochers  
d'Aviette et Maurière  
Dates : 26 juin, 11 juillet et 8 août 2013  
Observateur : LORICH T. (CENCA)

Relevé	158	r2	159	EC1	072	149
S (m²)	10	4	16	16	16	50
Rh (%)	90	60	95	100	100	90
Hh (m)	0,4	-	0,4	0,4	0,8	8
Diversité spécifique	8	11	11	12	26	16

**Cl. *Sedo albi* - *Scleranthetea biennis***

<i>Sedum acre</i>	1
<i>Sedum album</i>	1
<i>Acinos arvensis</i>	2

**Ass. *Antherico liliaginis* - *Callunetum vulgaris***

<i>Calluna vulgaris</i>	5	1
-------------------------	---	---

**Cl. *Calluna vulgaris* - *Ulicetea minoris***

<i>Cytisus scoparius</i>	1	2	+
<i>Danthonia decumbens</i>	+		+

**Ass. *Helianthemo ovatae* - *Festucetum heteropachys***

<i>Aster linosyris</i>	2
<i>Festuca heteropachys</i>	2

**Cl. *Festuco valesiacae* - *Brometea erecti***

<i>Dianthus carthusianorum</i>	1	
<i>Euphorbia cyparissias</i>	+	1
<i>Sanguisorba minor</i>	+	+
<i>Teucrium chamaedrys</i>	1	+
<i>Allium sphaerocephalon</i>	+	
<i>Lotus corniculatus</i>		+
<i>Festuca lemanii</i>	1	
<i>Melica ciliata</i>	1	
<i>Potentilla neumanniana</i>	2	

Relevés phytosociologiques réalisés sur le site des Rochers  
d'Aviette et Maurière  
Dates : 26 juin, 11 juillet et 8 août 2013  
Observateur : LORICH T. (CENCA)

Relevé	158	r2	159	EC1	072	149
S (m²)	10	4	16	16	16	50
Rh (%)	90	60	95	100	100	90
Hh (m)	0,4	-	0,4	0,4	0,8	8
Diversité spécifique	8	11	11	12	26	16
<i>Scirpus caeruleus</i>						1
<i>Carex flacca</i>						1
<i>Bromus erectus</i>						1

**Ass. *Coronilla varia* - *Brachypodium pinnati***

<i>Brachypodium pinnatum</i>	1	5	5
------------------------------	---	---	---

**Cl. *Trifolium medii* - *Geranium sanguineum***

<i>Galium verum</i>	+		
<i>Galium mollugo</i>			+
<i>Origanum vulgare</i>		+	

**Ass. *Arrhenatherum elatioris***

<i>Arrhenatherum elatius</i>	2		
<i>Crepis biennis</i>	1		
<i>Trisetum flavescens</i>	2		
<i>Deschampsia glomerata</i>	1		+
<i>Tragopogon pratensis</i>	4		
<i>Festuca rubra</i>	2		

**Cl. *Arrhenatheretea elatioris***

<i>Festuca pratensis</i>	1		
<i>Achillea millefolium</i>	1		
<i>Anthoxanthum odoratum</i>	2		
<i>Cynosurus cristatus</i>	+		
<i>Heracleum sphondylium</i>	2		
<i>Holcus lanatus</i>	3		

Relevés phytosociologiques réalisés sur le site des Rochers  
d'Aviette et Maurière  
Dates : 26 juin, 11 juillet et 8 août 2013  
Observateur : LORICH T. (CENCA)

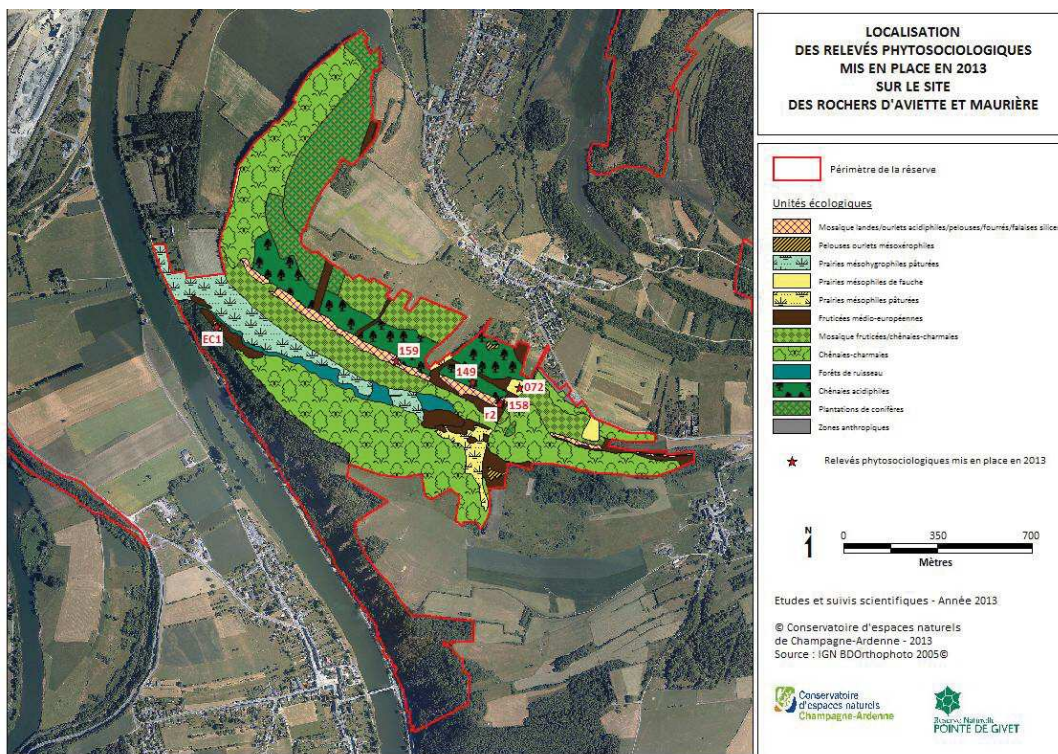
Relevé	158	r2	159	EC1	072	149
S (m²)	10	4	16	16	16	50
Rh (%)	90	60	95	100	100	90
Hh (m)	0,4	-	0,4	0,4	0,8	8
Diversité spécifique	8	11	11	12	26	16
<i>Leucanthemum vulgare</i>						1
<i>Ranunculus acris</i>						2
<i>Rhinanthus minor</i>						1
<i>Trifolium pratense</i>						1
<i>Trifolium repens</i>						2
<i>Vicia cracca</i>						1
<i>Cerastium fontanum</i>						1
<i>Plantago lanceolata</i>						2
<i>Anthriscus sylvestris</i>						+
<i>Taraxacum dens-leonis</i>						+
<b>Cl. <i>Crataegus monogyna</i> - <i>Prunetea spinosae</i></b>						
<i>Prunus spinosa</i>			1	2		+
<i>Corylus avellana</i>						3
<i>Crataegus monogyna</i>	+		1	1		1
<i>Rubus fruticosus</i>	+					1
<i>Populus tremula</i>						+
<b>Ass. <i>Betula pendula</i> - <i>Quercetum petraeae</i></b>						
<i>Quercus petraea</i>						3
<i>Betula pendula</i>						1
<i>Deschampsia flexuosa</i>						3
<i>Teucrium scorodonia</i>		2	2			2
<b>Cl. <i>Quercus robur</i> - <i>Fagetea sylvaticae</i></b>						
<i>Quercus robur</i>				+		3
<i>Prunus avium</i>						+

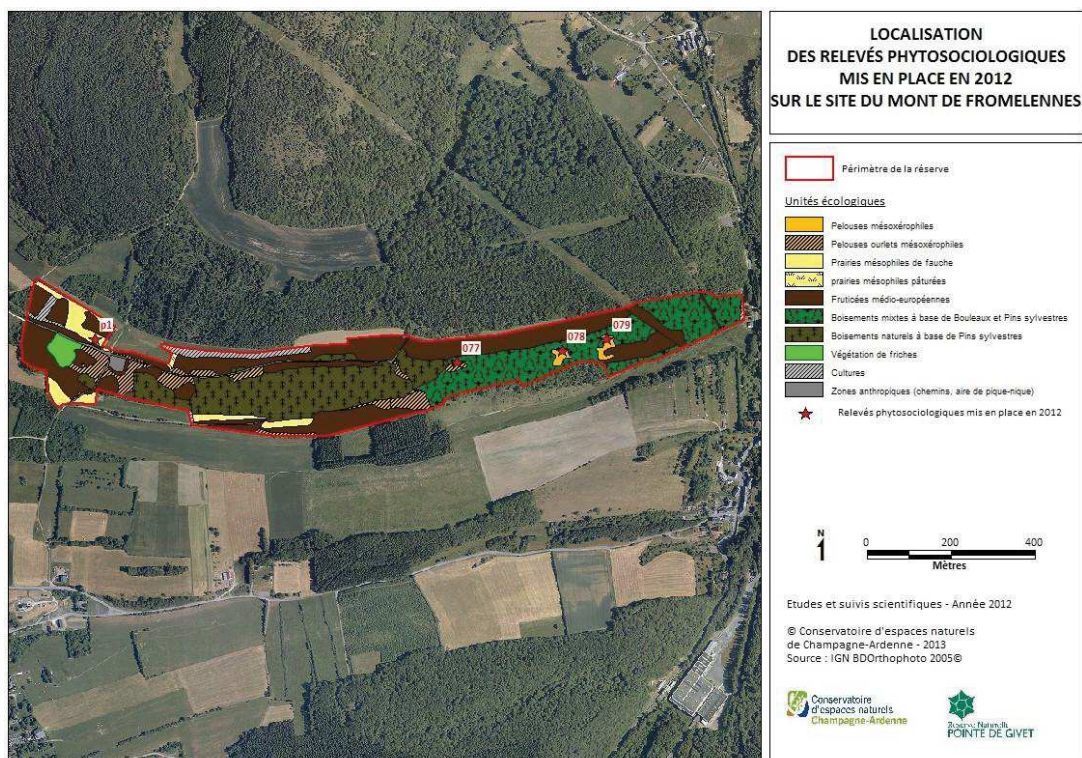
Relevés phytosociologiques réalisés sur le site des Rochers  
d'Aviette et Maurière  
Dates : 26 juin, 11 juillet et 8 août 2013  
Observateur : LORICH T. (CENCA)

Relevé	158	r2	159	EC1	072	149
S (m²)	10	4	16	16	16	50
Rh (%)	90	60	95	100	100	90
Hh (m)	0,4	-	0,4	0,4	0,8	8
Diversité spécifique	8	11	11	12	26	16

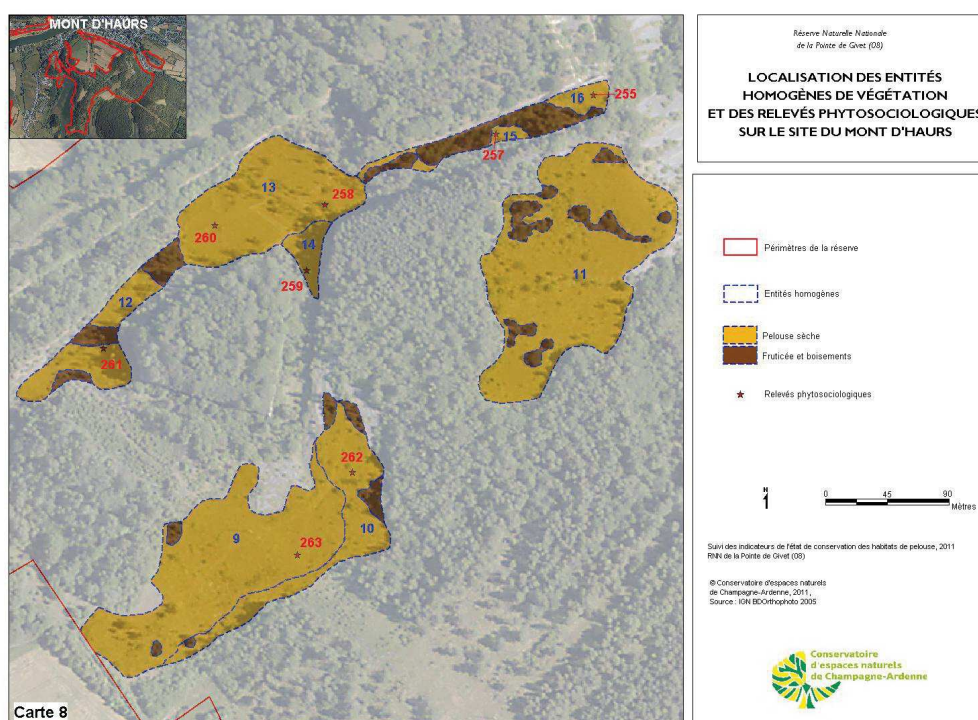
**Autres**

<i>Rumex crispus</i>						1
<i>Calystegia sepium</i>						1
<i>Hypericum perforatum</i>	+		+			
<i>Logfia minima</i>			+			
<i>Orbanche rapum-genistae</i>			1			
<i>Stachys officinalis</i>						1

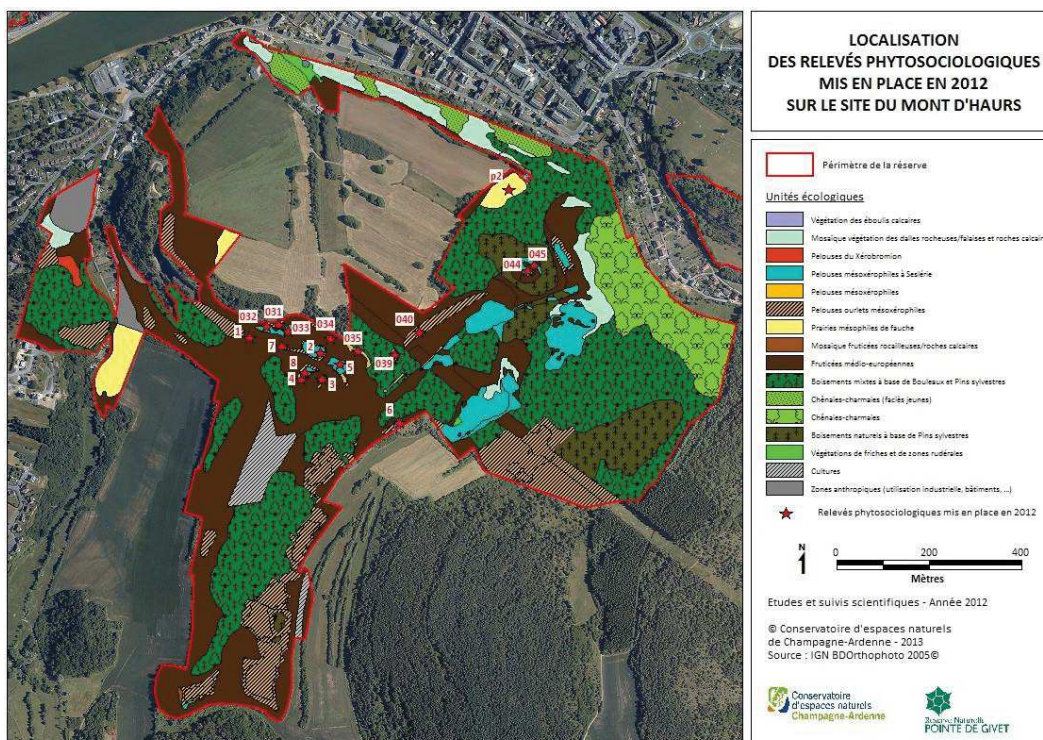


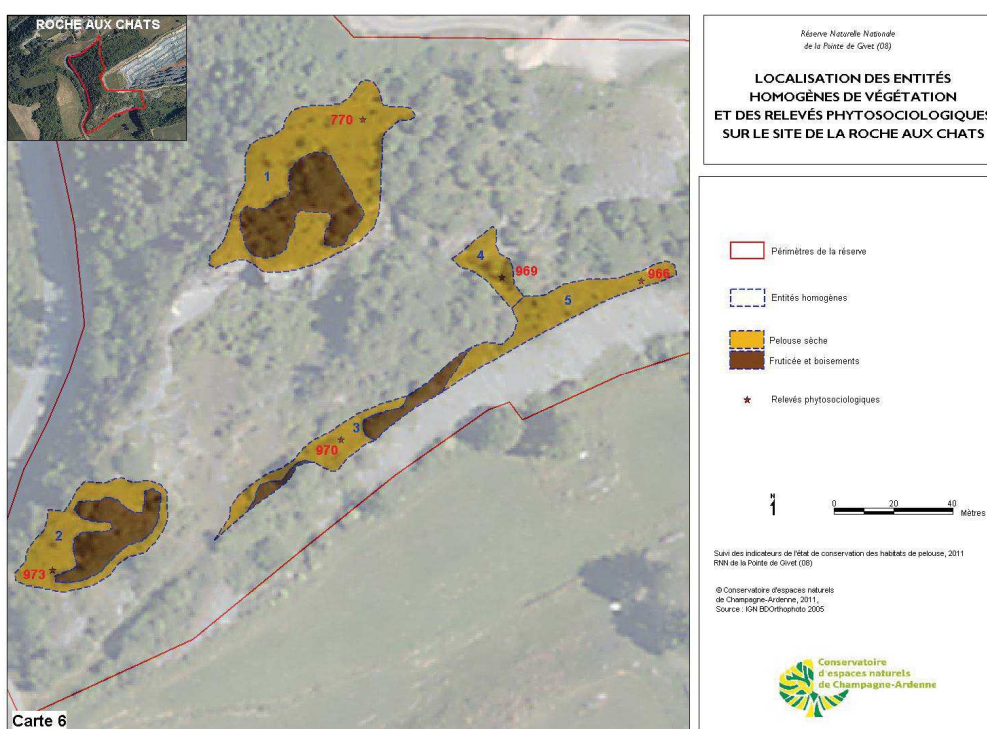


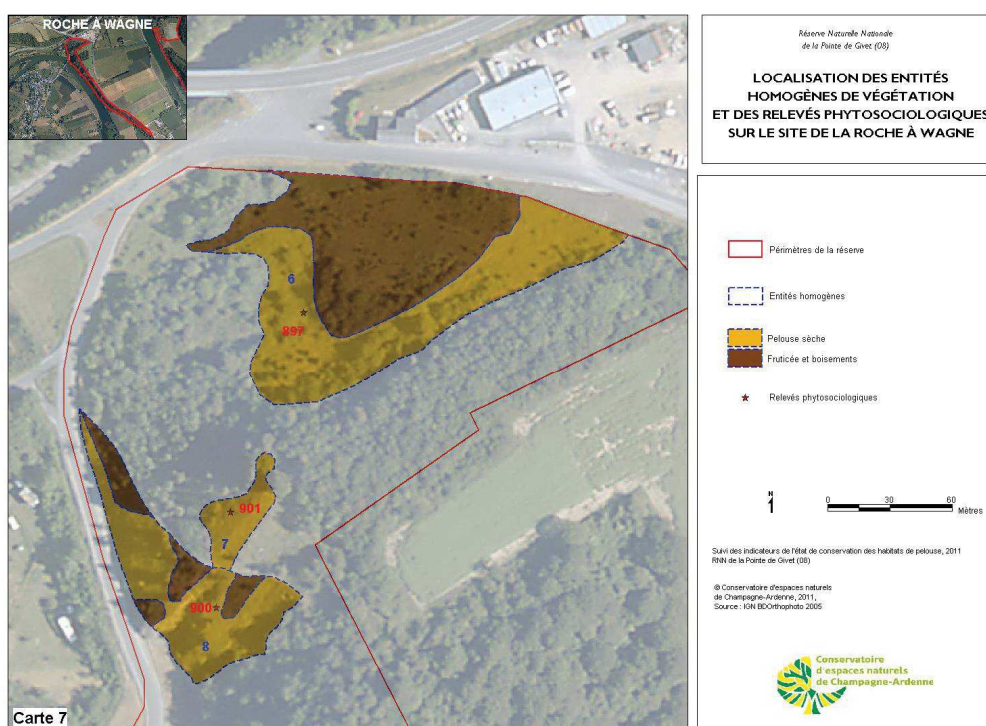












## 16. Fiche Méthodologique ECH.4 : Les habitats agro-pastoraux

### Objectif(s)

Les habitats agro-pastoraux regroupent un nombre très importants de groupements végétaux et sont de ce fait très diversifiés. La méthodologie qui a été retenue est le mixe entre la méthodologie développée par le MNHN (Maciejewski L., Seytre L., Van Es J., Dupont P., Ben-Mimoun K., 2013/) celle développée en Languedoc Roussillon et celle développée en région Champagne-Ardenne (BECU D., 2008).

#### Bibliographie

BECU D., 2008. Essai d'évaluation de l'état de conservation des pelouses calcicoles : application au site Natura 2000 "pelouses submontagnardes du plateau de Langres" (Haute-Marne) – Naturelle n°2.  
 KLESCZEWSKI M., 2011. Guide méthodologique « Evaluation de l'état de conservation des habitats d'intérêt communautaire contractualisé en Lozère ». Conservatoire des Espaces Naturels du Languedoc-Roussillon  
 Maciejewski L., Seytre L., Van Es J., Dupont P., Ben-Mimoun K., 2013. Etat de conservation des habitats agropastoraux d'intérêt communautaire, Méthode d'évaluation à l'échelle du site. Guide d'application. Version 2. Mai 2013. Rapport SPN 2013-16, Service du patrimoine naturel, Muséum national d'Histoire naturelle, Paris.

Les habitats naturels suivants sont évalués avec cette méthode :

6110	*	Pelouses rupicoles calcaires ou basiphiles de <i>J'Alyso-Sedion albi</i>
6120	*	Pelouses calcaires de sables xériques
6210	*	Pelouses sèches semi-naturelles et faciès d'embuissonnement sur calcaires ( <i>Festuco-Brometalia</i> ) (* sites d'orchidées remarquables)
6230	*	Formations herbeuses à <i>Nardus</i> , riches en espèces, sur substrats siliceux des zones montagnardes (et des zones submontagnardes de l'Europe continentale)
6410		Prairies à Molinia sur sols calcaires, tourbeux ou argilo-limoneux ( <i>Molinion caeruleae</i> )
6510		Pelouses maigres de fauche de basse altitude ( <i>Alopecurus pratensis</i> , <i>Sanguisorba officinalis</i> )

## Méthodologie

### **Echantillonnage des polygones d'habitats au sein d'unités écologiques fonctionnelles**

La première chose à réaliser est l'identification et la délimitation d'unités écologiques fonctionnelles (UEF) qui intègrent les habitats agro-pastoraux à évaluer. Comme le fonctionnement de ces habitats dans nos régions est lié systématiquement à une activité humaine, l'unité fonctionnelle correspondra à une aire homogène quant aux types d'usages (séparer des grands secteurs en fonction des pressions liées aux activités humaines : abandon, intensif...) et dépendra de la continuité des habitats agro-pastoraux (l'ensemble des habitats sont concernés et pas uniquement les habitats de la Directive). Pour les pelouses, les fruticées seront incluses pour la délimitation des unités.

Une discontinuité de 100 mètres au sein des habitats agro-pastoraux entraînera la délimitation d'un nouveau polygone.

Une fois les UEF définies, il faudra détourner les différents polygones d'habitats à évaluer. Suivant le nombre de polygone, soit on les évaluera tous soit on pourra réaliser un échantillonnage au sein des UEF.

Suivant la taille et la complexité des polygones d'habitats, l'évaluation des indicateurs de l'état de conservation pourra être réalisée par transect ou placette. Pour renseigner les indicateurs, on aura également recours à la mise en place de relevés phytosociologiques. Le nombre et le positionnement des relevés dépendront de l'hétérogénéité des habitats.

### **Période d'échantillonnage**

- fin mai / juillet

**Évaluation des indicateurs des polygones d'habitats et à l'échelle de l'UEF**

Paramètre	Critère	Indicateurs	Echelle	Code N2000 des habitats	6110/6120/6210/6230		6410		6510				
				Méthode	Modalités/seuils	Notes	Modalités/seuils	Notes	Modalités/seuils	Notes			
Surface, Aire de répartition	Surface	Evolution de la surface sur 10 ans	Polygone d'habitat au sein de l'UEF	Evolution des surfaces de l'habitat (inventaire en plein ou échantillonnage)	Stabilité ou progression	0	Stabilité ou progression	0	Stabilité ou progression	0			
					Regression de la surface (<10%)	-5	Regression de la surface (<10%)	-5	Regression de la surface (<10%)	-5			
					Regression de la surface (entre 10 et 30%)	-10	Regression de la surface (entre 10 et 30%)	-10	Regression de la surface (entre 10 et 30%)	-10			
					Regression de la surface (>30%)	-20	Regression de la surface (>30%)	-20	Regression de la surface (>30%)	-20			
Composition	Composition floristique	Diversité floristique	Polygone d'habitat au sein de l'UEF	Relevé phytosociologique - Indice de Shannon et Weaver (ISW)	ISW >=3	0	ISW >=3	0	ISW >=3	0			
					ISW entre 2 et 3	-5	ISW entre 2 et 3	-5	ISW entre 2 et 3	-5			
					ISW <2	-10	ISW <2	-10	ISW <2	-10			
		Niveau trophique		Relevé phytosociologique - Indice Ellenberg N (moyenne en fct de l'abondance des espèces)	N<=3	0	N<=3	0	N<=4	0			
					N entre 3 et 4	-5	N entre 3 et 4	-5	N entre 4 et 5	-5			
					N>4	-10	N>4	-10	N>5	-10			
	Présence d'espèces allochtones	Observation visuelle à l'échelle du polygone de l'habitat		Absence	0	Absence	0	Absence	0				
				Recouvrement < 10%	-2	Recouvrement < 10%	-2	Recouvrement < 10%	-2				
				Recouvrement compris entre 10% et 30%	-5	Recouvrement compris entre 10% et 30%	-5	Recouvrement compris entre 10% et 30%	-5				
				Recouvrement > 30%	-10	Recouvrement > 30%	-10	Recouvrement > 30%	-10				
				Structure	Structure verticale	Recouvrement des ligneux bas	Observation visuelle à l'échelle du polygone ou Observation le long de transects ou de placettes dans le cadre d'un échantillonnage	Recouvrement < 10%	0	Recouvrement < 10%	0	Recouvrement < 10%	0
								Présence et recouvrement compris entre 10% et 30%	-5	Présence et recouvrement compris entre 10% et 30%	-5	Présence et recouvrement compris entre 10% et 30%	-5
Présence et recouvrement > 30%	-10	Présence et recouvrement > 30%	-10					Présence et recouvrement > 30%	-10				
Présence d'une structure herbacée avec recouvrement des herbes basses (20cm-25cm) > 50%	Observation visuelle à l'échelle du polygone ou Observation le long de transects ou de placettes dans le cadre d'un échantillonnage	Présence de ce type de structure > 75%	0			Présence de ce type de structure > 75%		0	Présence de ce type de structure > 75%	0			
		Présence entre 50 et 75%	-2			Présence entre 50 et 75%		-2	Présence entre 50 et 75%	-2			
		Présence entre 25 et 50%	-5			Présence entre 25 et 50%		-5	Présence entre 25 et 50%	-5			
Structure horizontale	Nombre de structures de végétation caractérisant l'écosystème (chaque structure doit recouvrir au moins 1% du polygone pour être comptabilisée). <sup>(1)</sup>	Observation visuelle à l'échelle du polygone ou Observation le long de transects ou de placettes dans le cadre d'un échantillonnage	>=4	0	>=4	0	Sans objet						
			3	-5	3	0							
			1 à 2	-10	1 à 2	-10							



Fonctionnement et altérations	Fragmentation / Connectivité	Evolution de l'aire d'occurrence de l'UEF (maille de 100m*100m) - évolution sur 10 ans	UEF	Code N2000 des habitats	6110/6120/6210/6230		6410		6510	
				Analyse par photo-interprétation	Stabilité ou progression	0	Stabilité ou progression	0	Stabilité ou progression	0
					Regression de la surface (<10%)	-5	Regression de la surface (<10%)	-5	Regression de la surface (<10%)	-5
					Regression de la surface (entre 10 et 30%)	-10	Regression de la surface (entre 10 et 30%)	-10	Regression de la surface (entre 10 et 30%)	-10
					Regression de la surface (>30%)	-20	Regression de la surface (>30%)	-20	Regression de la surface (>30%)	-15
					Stabilité ou progression	Sans objet	Stabilité ou progression	Sans objet	Stabilité ou progression	0
	Présence d'éléments fixes du paysage	Evolution de la densité de haies et bosquets à l'échelle de l'UEF			Regression de la surface (<10%)		Regression de la surface (<10%)		Regression de la surface (<10%)	-5
					Regression de la surface (entre 10 et 30%)		Regression de la surface (entre 10 et 30%)		Regression de la surface (entre 10 et 30%)	-10
					Regression de la surface (>30%)		Regression de la surface (>30%)		Regression de la surface (>30%)	-15
					Stabilité ou progression	Sans objet	Stabilité ou progression	Sans objet	Stabilité ou progression	0

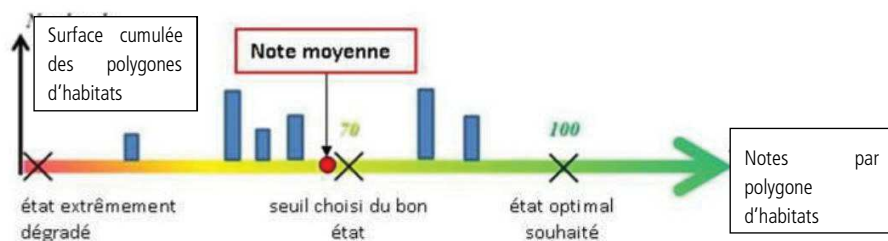
<sup>(1)</sup> Types de structures

- ✓ Ligneux bas (0-1mètres) ;
- ✓ ligneux moyen (1 à 5 mètres) ;
- ✓ ourlets ;
- ✓ pelouses/prairie ouverte ;
- ✓ pelouses/prairies écorchées/pionnière



### Evaluation de l'état de conservation des habitats à l'échelle du site

A l'échelle du site, le principe est de reprendre la note obtenue par polygone d'habitats et de la pondérer par sa surface. Il faut ensuite analyser l'état de conservation en fonction du regroupement des notes.



*Evaluation à l'échelle du site (schéma repris dans Maciejewski L., Seytre L., Van Es J., Dupont P., Ben-Mimoun K., 2013 et modifié)*

### Périodicité

Tous les 5 ans dans la mesure du possible. Tous les 10 ans au maximum.

### Liste des cahiers des charges concernés

HAB 03 ;04 ;05 ;08 ;10 ;11 ;12 ;13 ;15