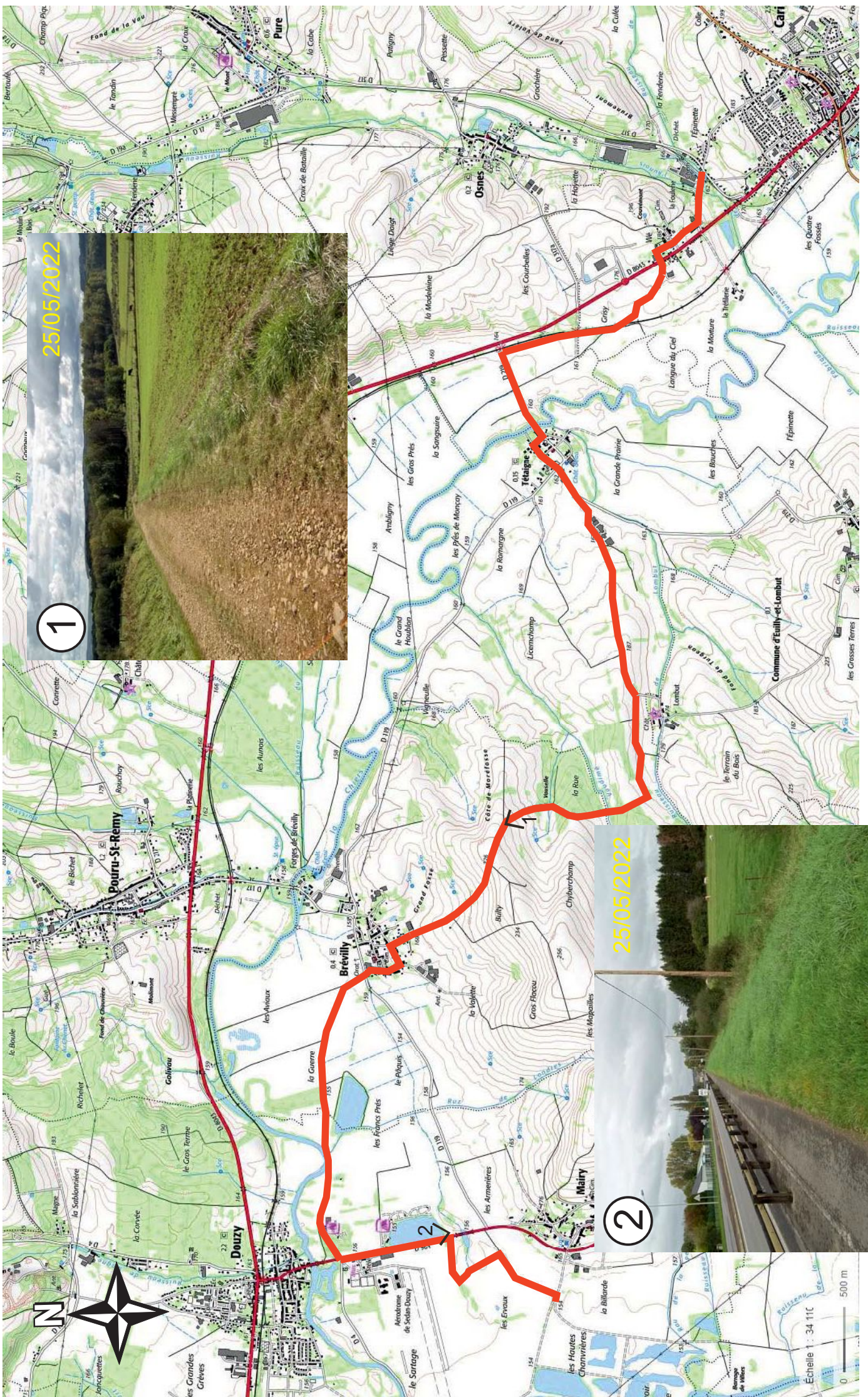


— création de voie cyclable sur voirie existante  
— création de voie cyclable en structure complète

Échelle 1 : 34 110  
 0 500 m



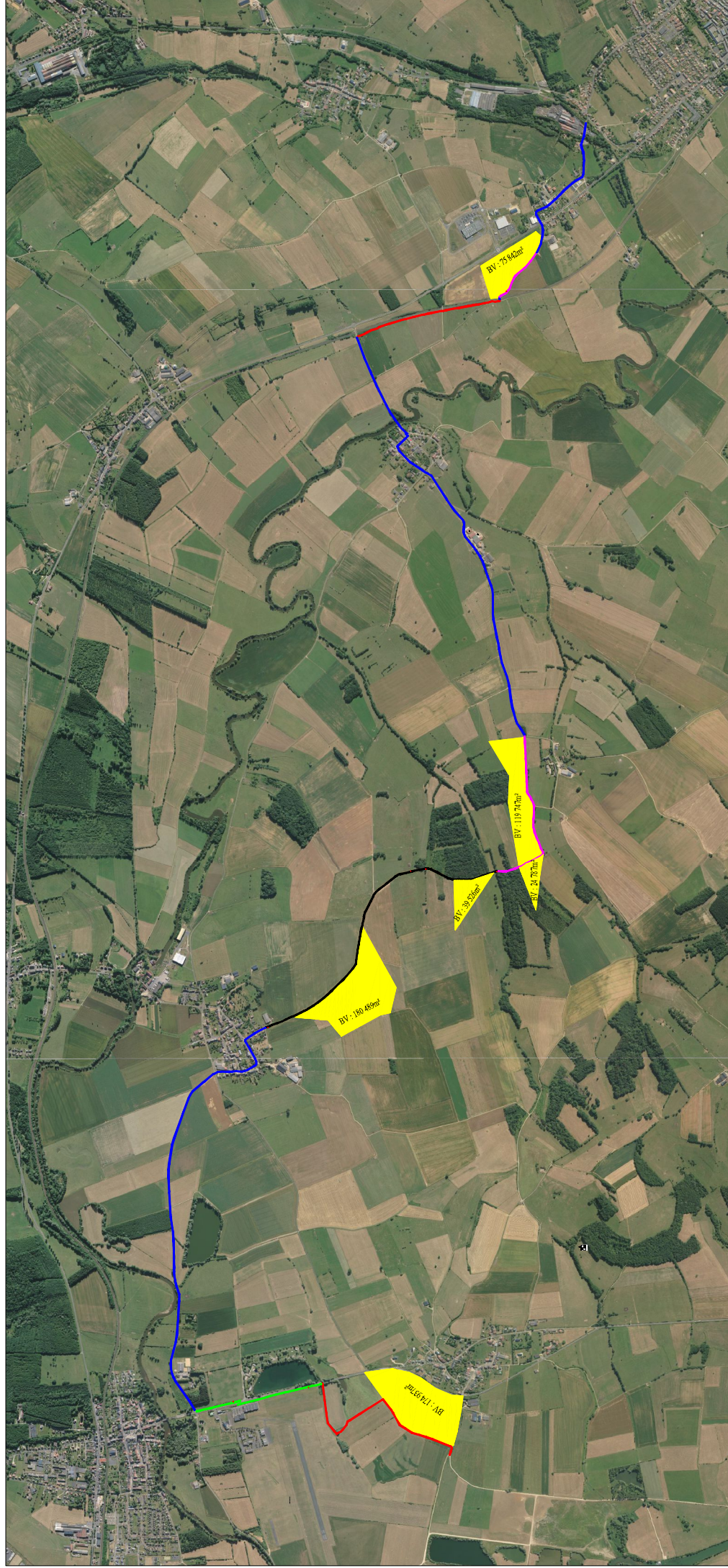
25/05/2022

1

25/05/2022


2

Échelle : 34 11c  
0 500 m



# Légende

- Aménagement de la piste sur voirie existante : 6883 ml
- Aménagement de la piste par création d'un nouveau chemin (traitement en stabilisé) : 2327 ml
- Aménagement de la piste en accotement de RD (traitement en stabilisé) : 861 ml
- Aménagement de la piste sur chemin existant non revêtu (traitement en entrobès) : 2075 ml
- Aménagement de la piste sur chemin existant non revêtu (traitement en stabilisé) : 1507ml

	<p><b>NOVEMBRE 2022</b></p> <p>AVP</p>	<p><b>Création de pistes cyclables entre Douzy et Carignan</b></p> <p>Projet général</p>	<p><b>Maître d'ouvrage :</b> Communauté de Communes Portes du Luxembourg</p> <p>Format A3</p> <p>1/25 000</p>
---	--	--	---

