

Surveillance de l'atmosphère

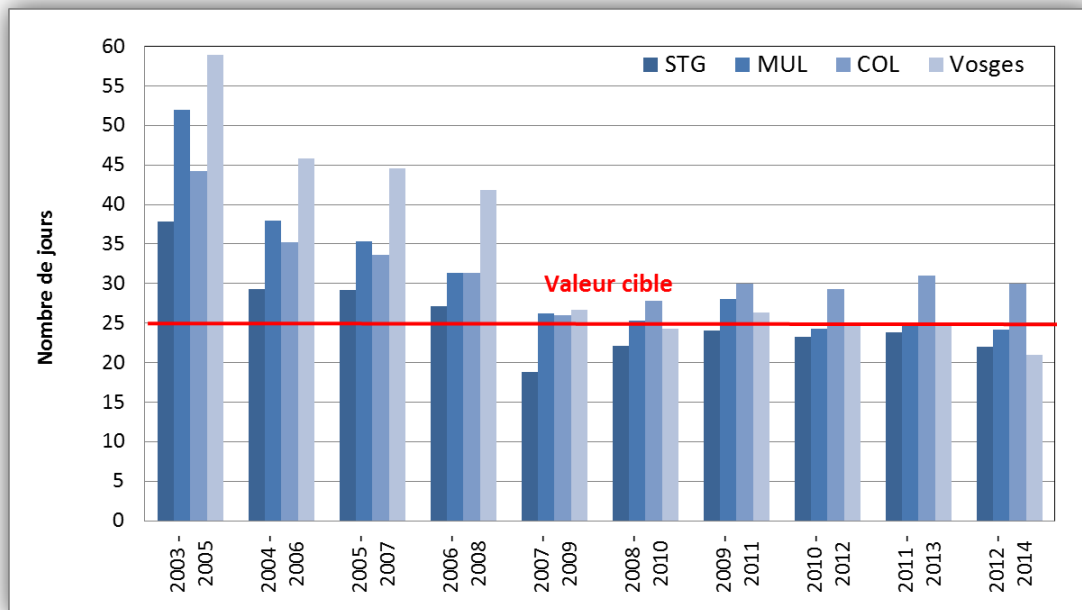
Bilan de la qualité de l'air

Commission de suivi du PPA de l'agglomération strasbourgeoise

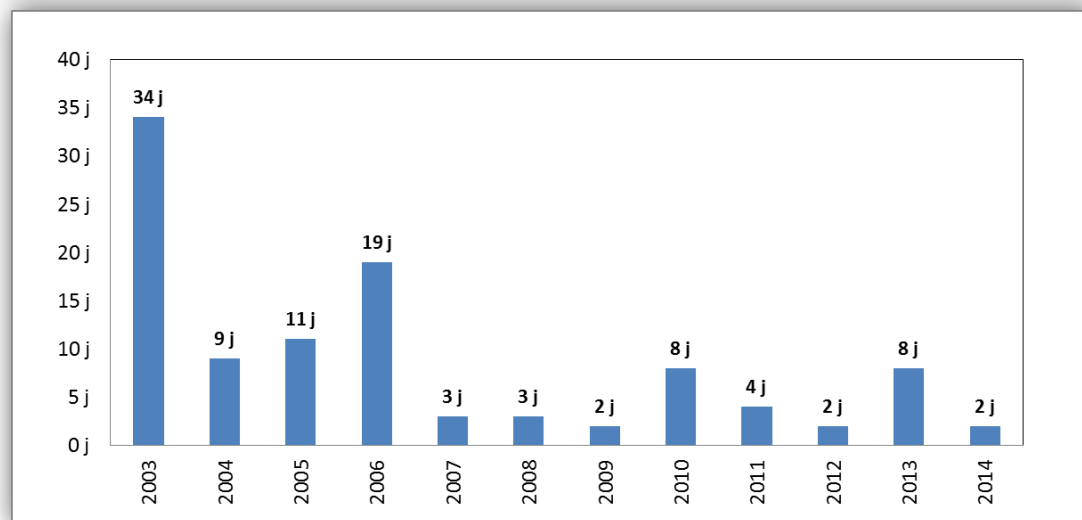


Année 2014	Normes à respecter				Valeurs recommandées	
	NO2	PM10	PM2,5	O3	PM10	PM2,5
	VLA	VLJ	VLA	VC8H	Valeur Guide OMS	
STRASBOURG Prox. Trafic						
STRASBOURG						
COLMAR						
MULHOUSE						
RESTE DE LA REGION						

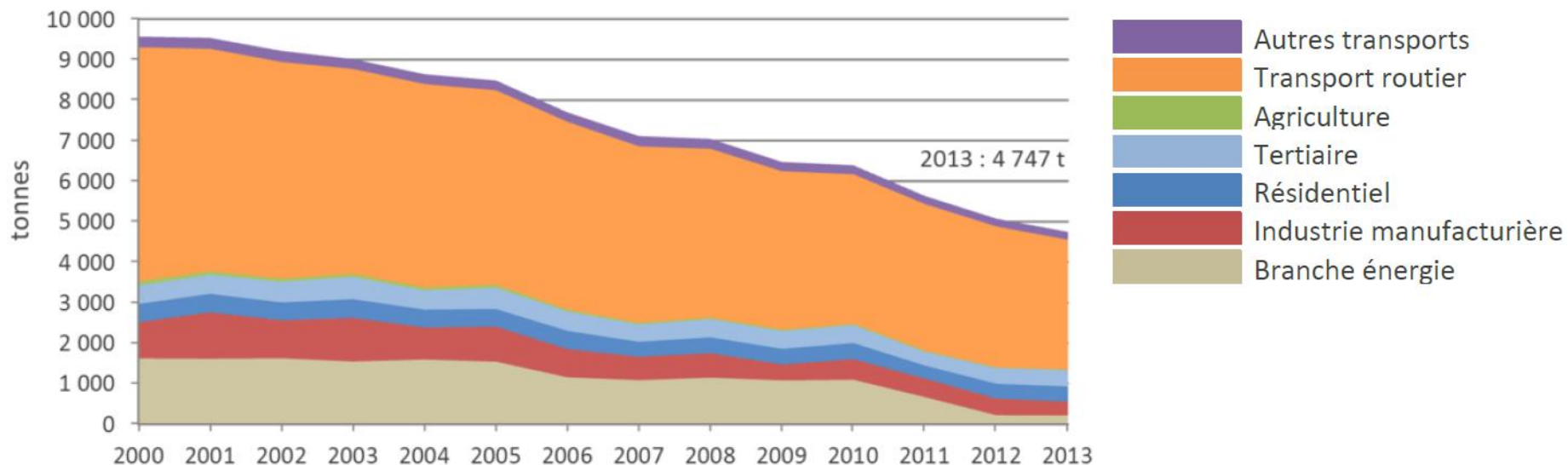
⇒ Aucun dépassement pour les autres indicateurs de pollution (dioxyde de soufre, benzène, benzo(a)pyrène, ...).



Evolution du nombre de jours de dépassement de la valeur cible 120 µg/m³ sur 8h à ne pas dépasser plus de 25 jours par an



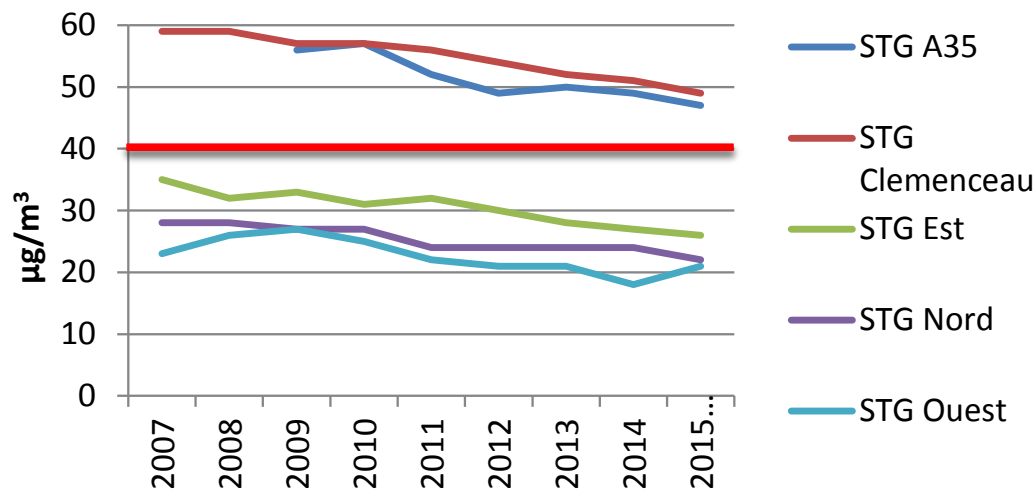
Evolution du nombre de jours de dépassement du seuil d'information de 180 µg/m³ sur 1h



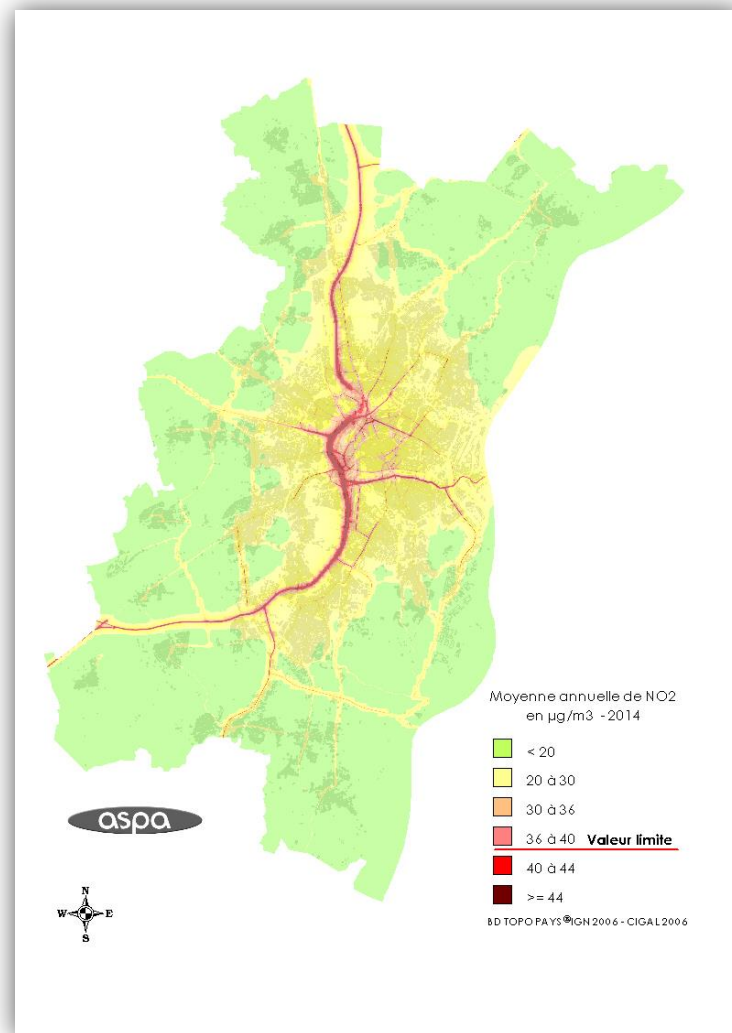
Eurométropole Strasbourg

Evolution des émissions de NO_x en 2013 - source ASPA Invent'Air V2014

NO₂ en moyenne annuelle



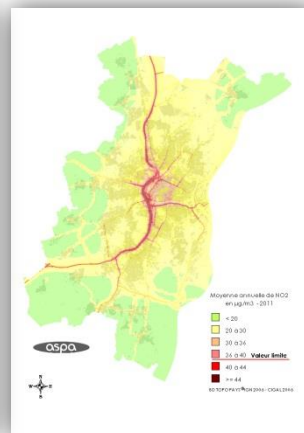
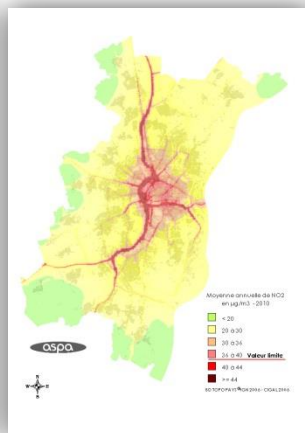
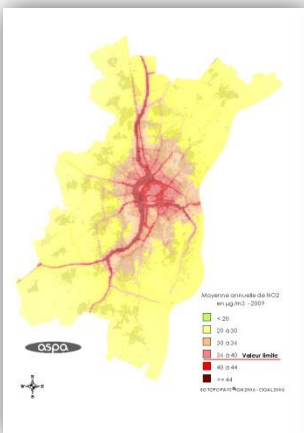
- ⇒ Réduction des niveaux de concentrations
- ⇒ Dépassements de la valeur limite annuelle principalement en proximité du trafic routier



2009

2010

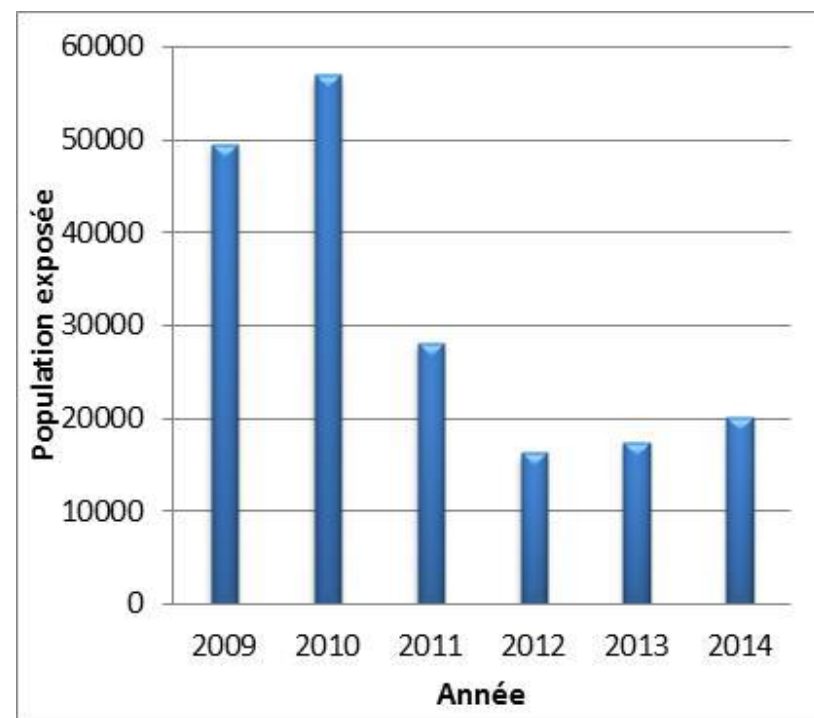
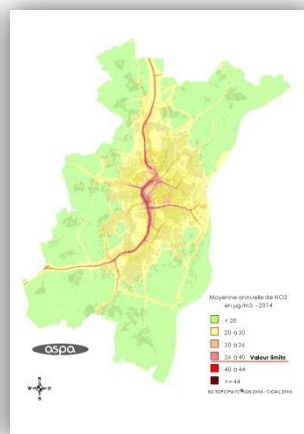
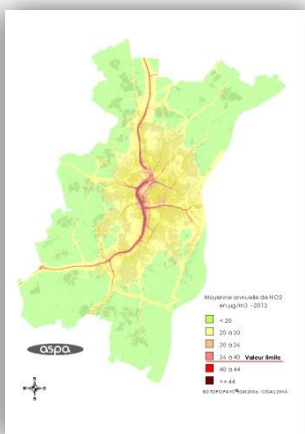
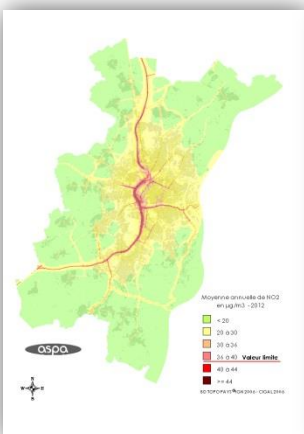
2011

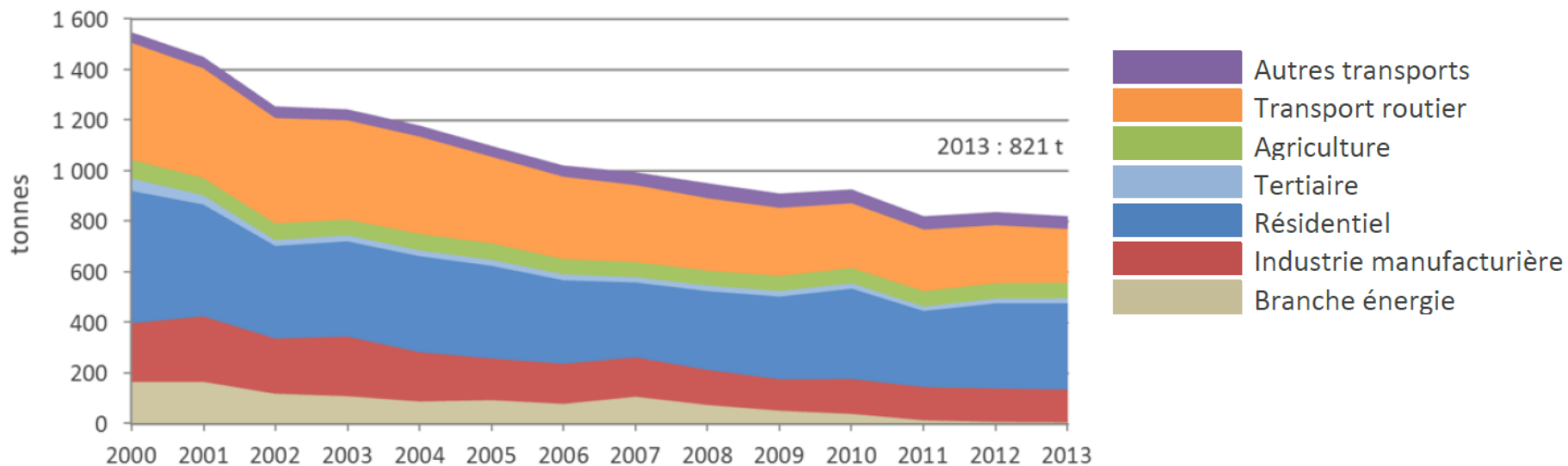


2012

2013

2014

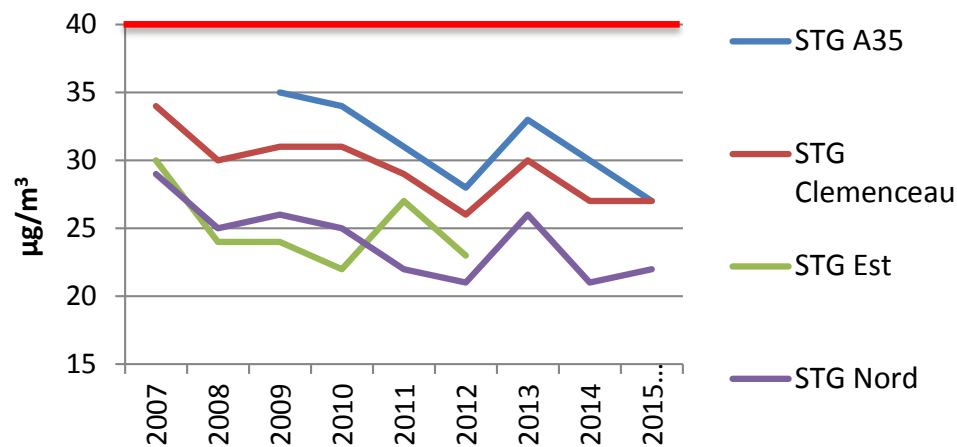




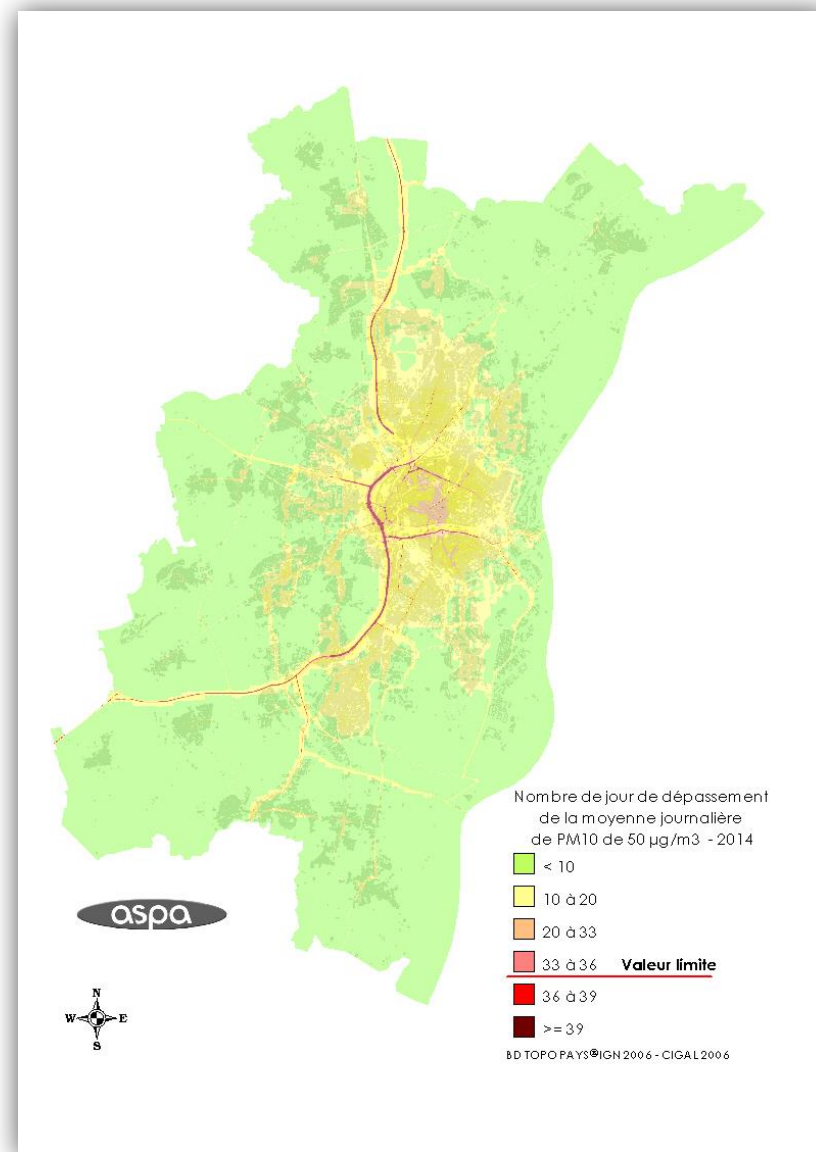
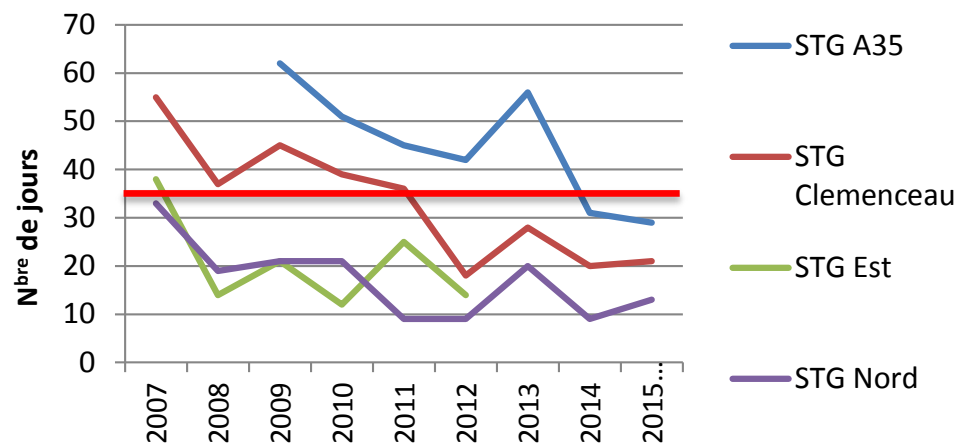
Eurométropole Strasbourg

Evolution des émissions de PM10 - source ASPA Invent'Air V2014

PM10 en moyenne annuelle



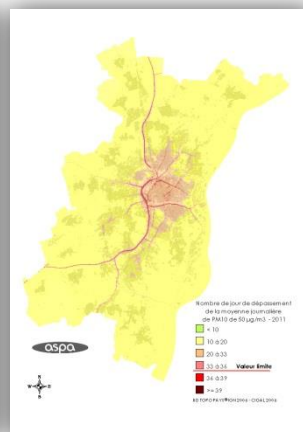
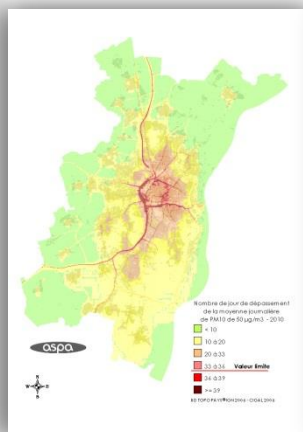
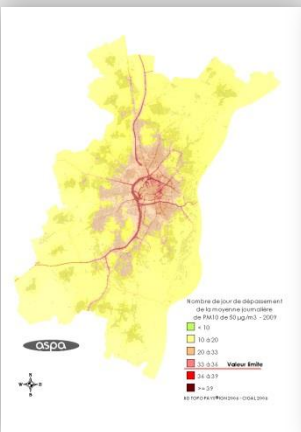
PM10 en n^{bre} de jours > 50 µg/m³



2009

2010

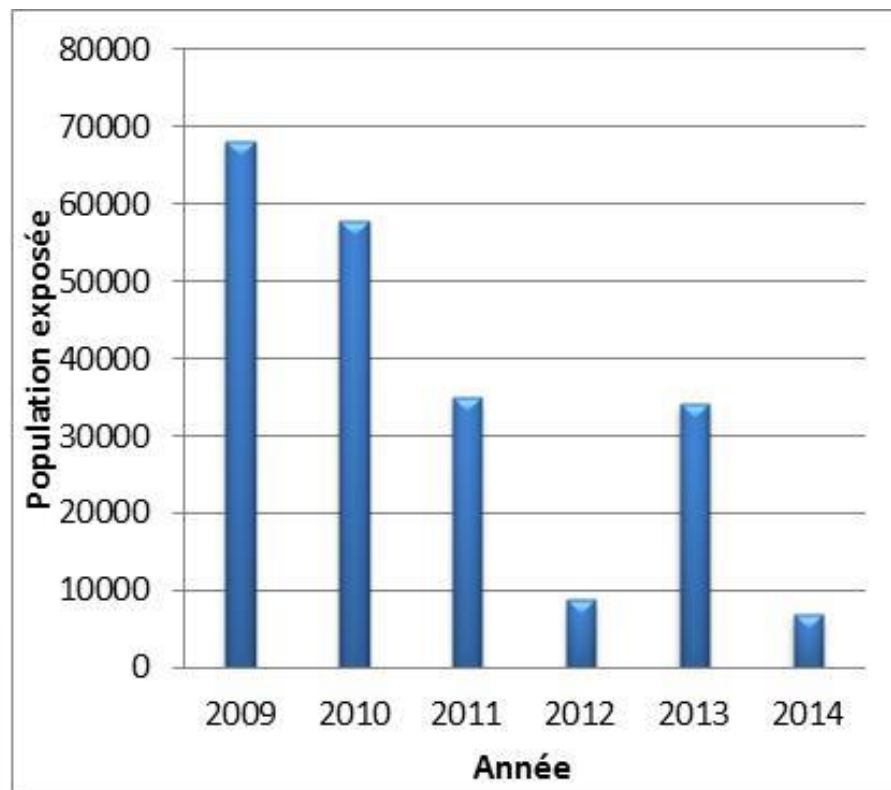
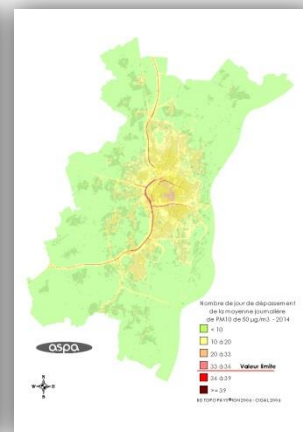
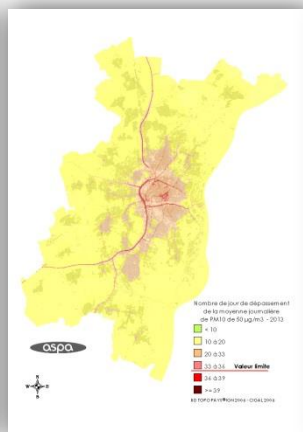
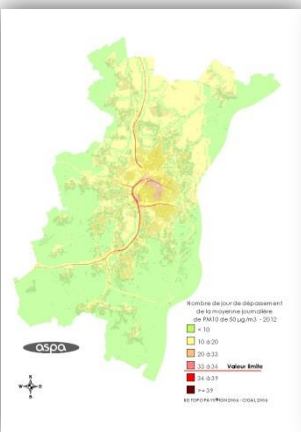
2011



2012

2013

2014

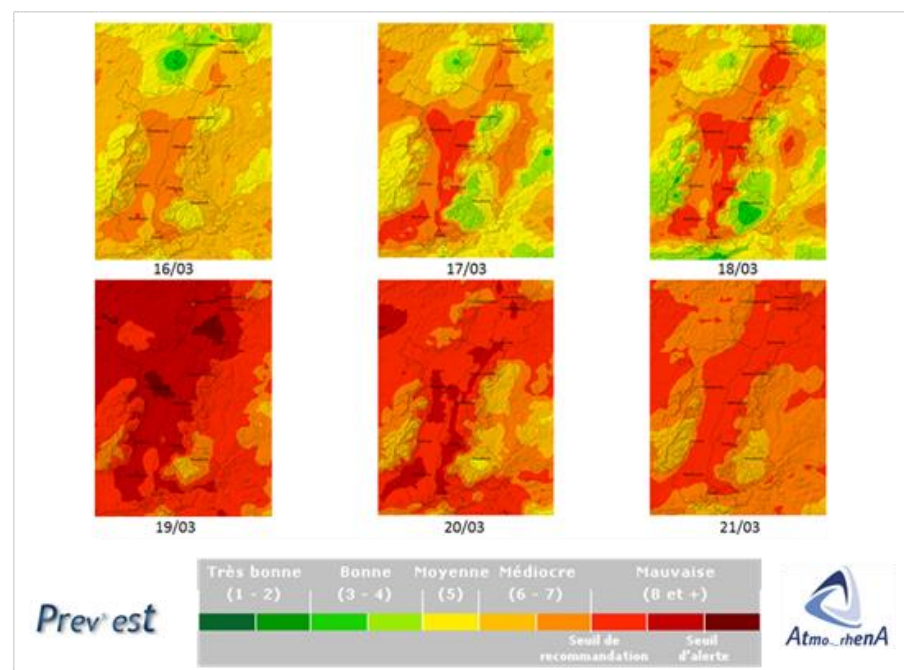


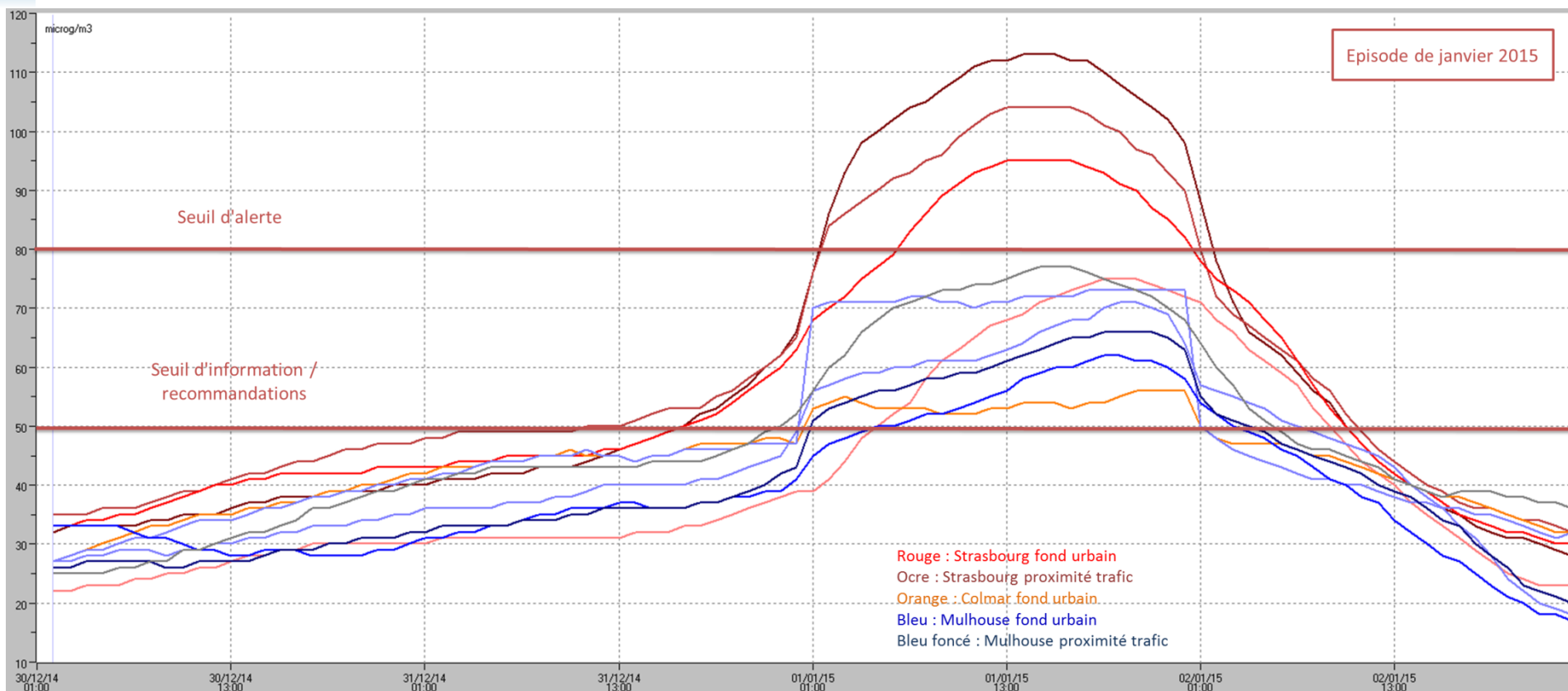
Au regard des valeurs guides OMS :

⇒ 20 µg/m³ en MA : 443 000 personnes

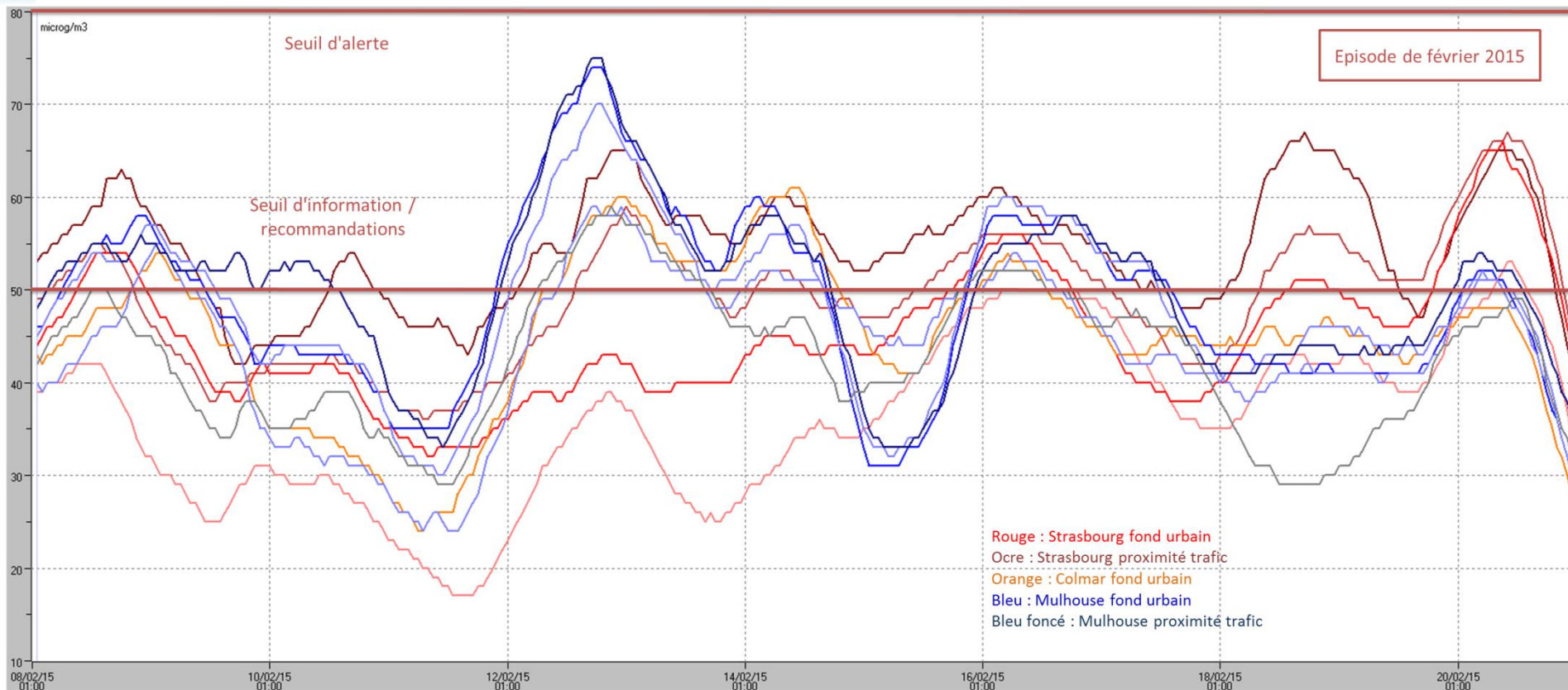
⇒ 50 µg/m³ en MJ : toute la population

POINT SUR LES EPISODES DE POLLUTION EN 2015

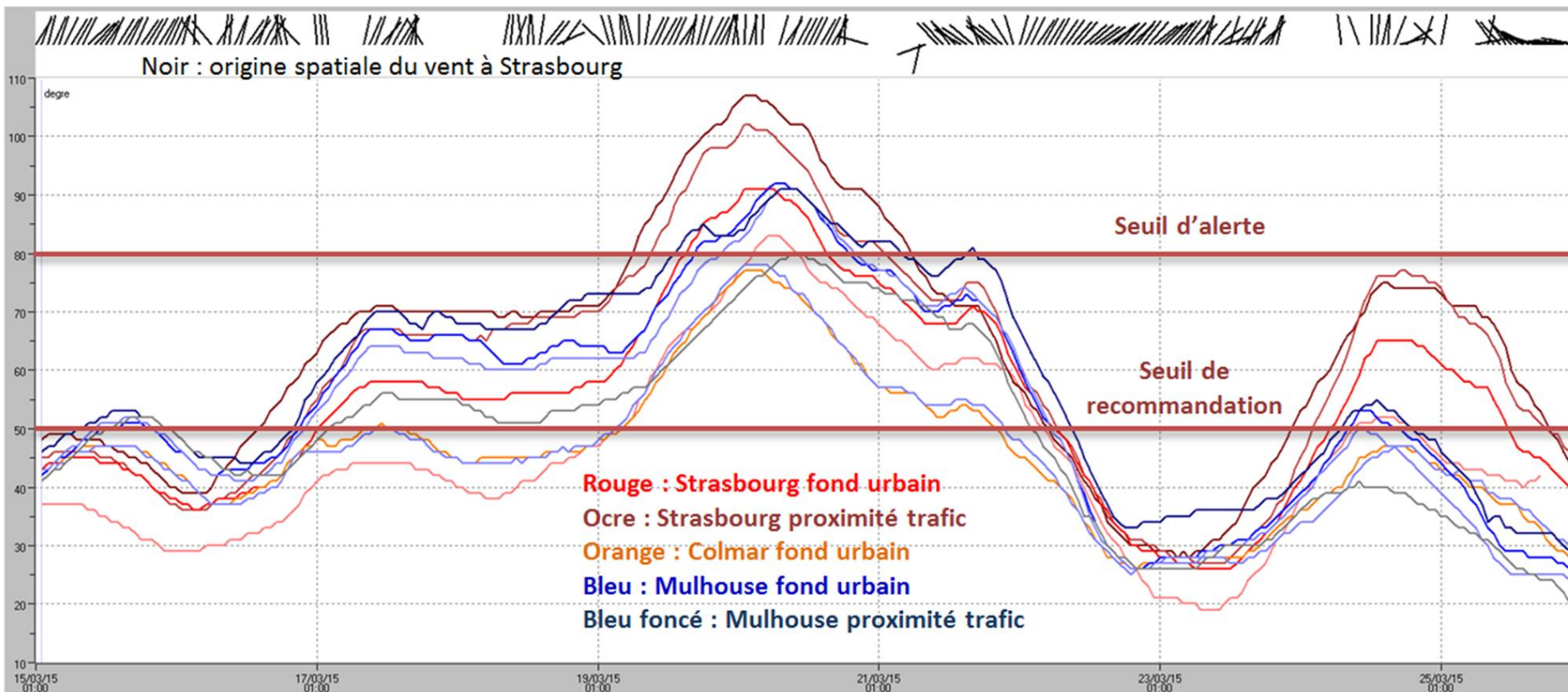




- ⇒ Seuil d'information et de recommandations déjà dépassé le 31 décembre avant minuit
- ⇒ Aggravation importante dès minuit avec dépassement du seuil d'alerte en quelques heures

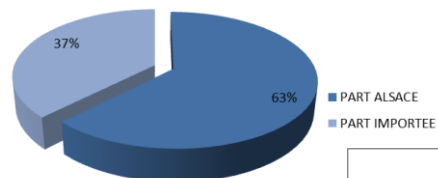


- ⇒ Long épisode hivernal avec inversion de températures et impact fort du trafic routier et des installations de chauffage
- ⇒ Pas de dépassement du seuil d'alerte

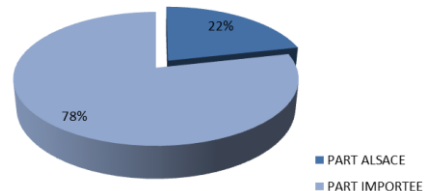


- ⇒ Long épisode printanier avec contribution de multiples sources de pollution : trafic routier, installations de chauffage, sources agricoles (*contribution à la formation de nitrate d'ammonium en combinaison avec les polluants routiers*)
- ⇒ Dépassement du seuil d'alerte et mise en œuvre de la limitation de vitesse par le préfet

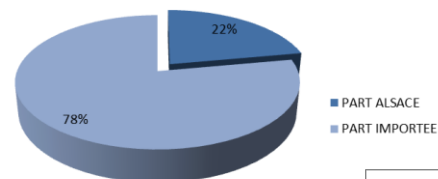
Strasbourg Centre - 18/03/2015
Contribution aux concentrations en PM10



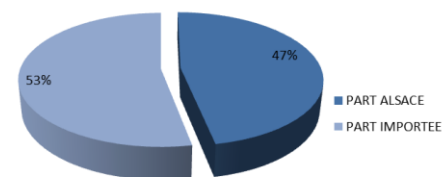
Strasbourg Centre - 19/03/2015
Contribution aux concentrations en PM10

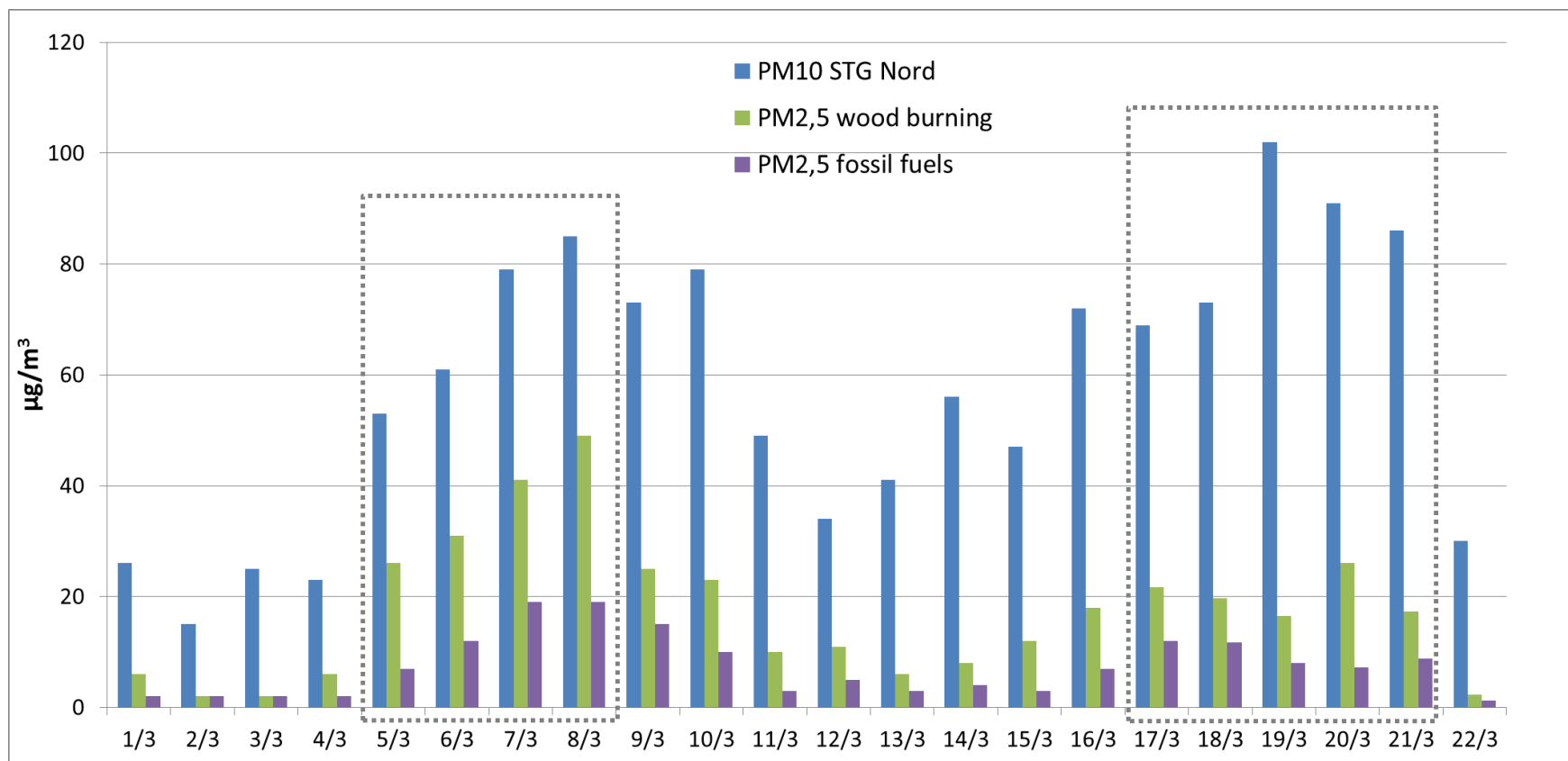


Strasbourg Centre - 20/03/2015
Contribution aux concentrations en PM10



Strasbourg Centre - 21/03/2015
Contribution aux concentrations en PM10





Evolution des niveaux de concentrations en PM10 et en PM2,5 d'origines « combustibles fossiles » ou « combustion de biomasse » sur Strasbourg Nord entre le 1^{er} et le 22 mars 2015