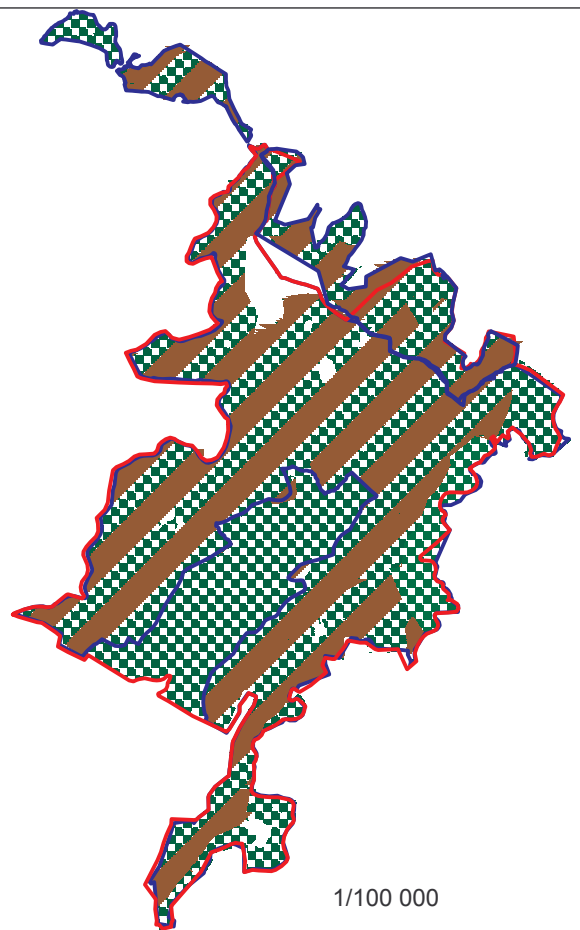
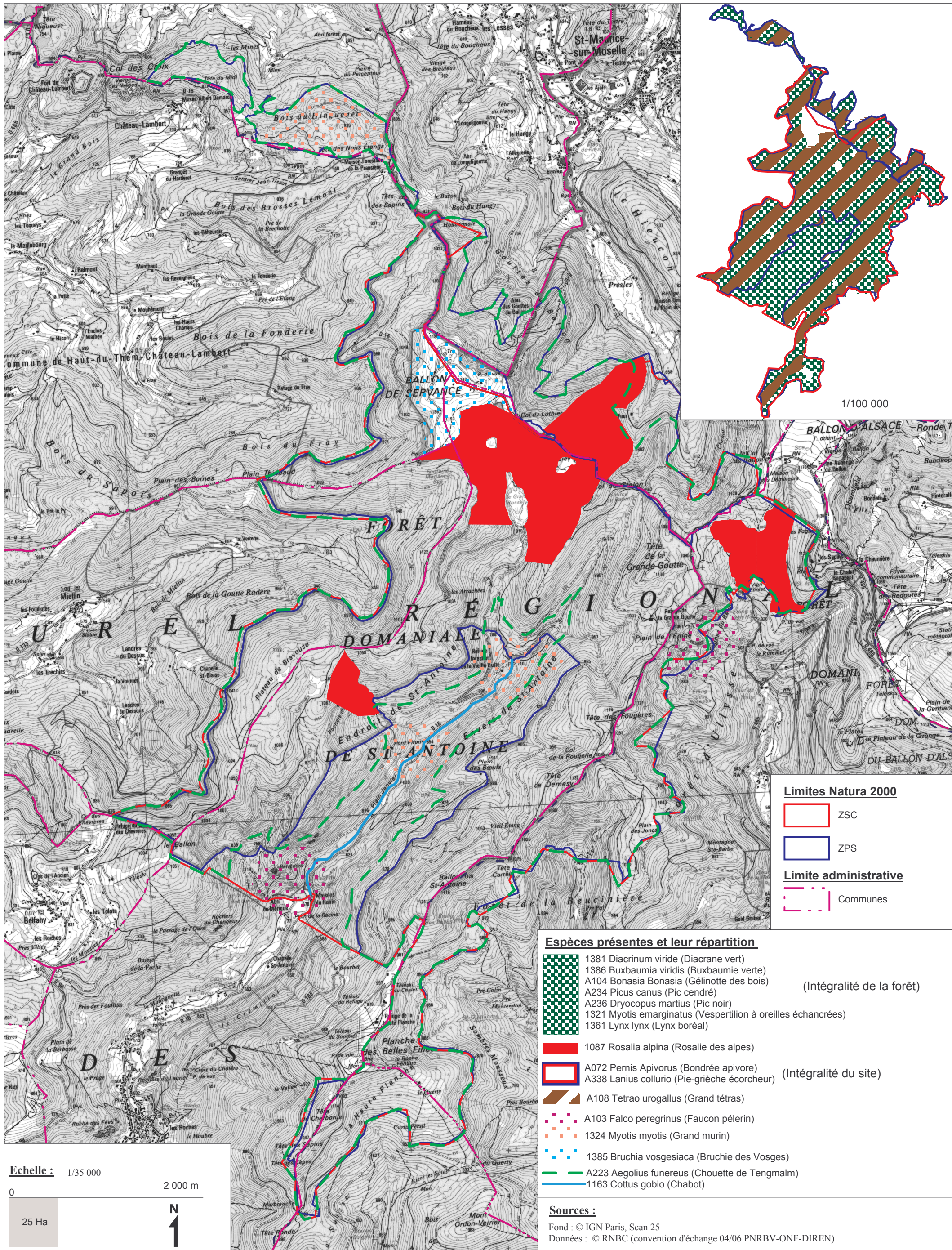




# Habitats potentiels des espèces d'Intérêt Communautaire



Carte N° 5-3



**Limites Natura 2000**

- ZSC
- ZPS

**Limite administrative**

- Communes

**Espèces présentes et leur répartition**

- 1381 *Diacrinum viride* (Diacrane vert)
- 1386 *Buxbaumia viridis* (Buxbaumie verte)
- A104 *Bonasia Bonasia* (Gélinotte des bois) (Intégralité de la forêt)
- A234 *Picus canus* (Pic cendré)
- A236 *Dryocopus martius* (Pic noir)
- 1321 *Myotis emarginatus* (Vespertilion à oreilles échancrées)
- 1361 *Lynx lynx* (Lynx boréal)
- 1087 *Rosalia alpina* (Rosalie des alpes)
- A072 *Pernis Apivorus* (Bondrée apivore) (Intégralité du site)
- A338 *Lanius collurio* (Pie-grièche écorcheur) (Intégralité du site)
- A108 *Tetrao urogallus* (Grand tétras)
- A103 *Falco peregrinus* (Faucon pèlerin)
- 1324 *Myotis myotis* (Grand murin)
- 1385 *Bruchia vosgesiaca* (Bruchie des Vosges)
- A223 *Aegolius funereus* (Chouette de Tengmalm)
- 1163 *Cottus gobio* (Chabot)

**Sources :**

Fond : © IGN Paris, Scan 25  
Données : © RNBC (convention d'échange 04/06 PNRBV-ONF-DIREN)

