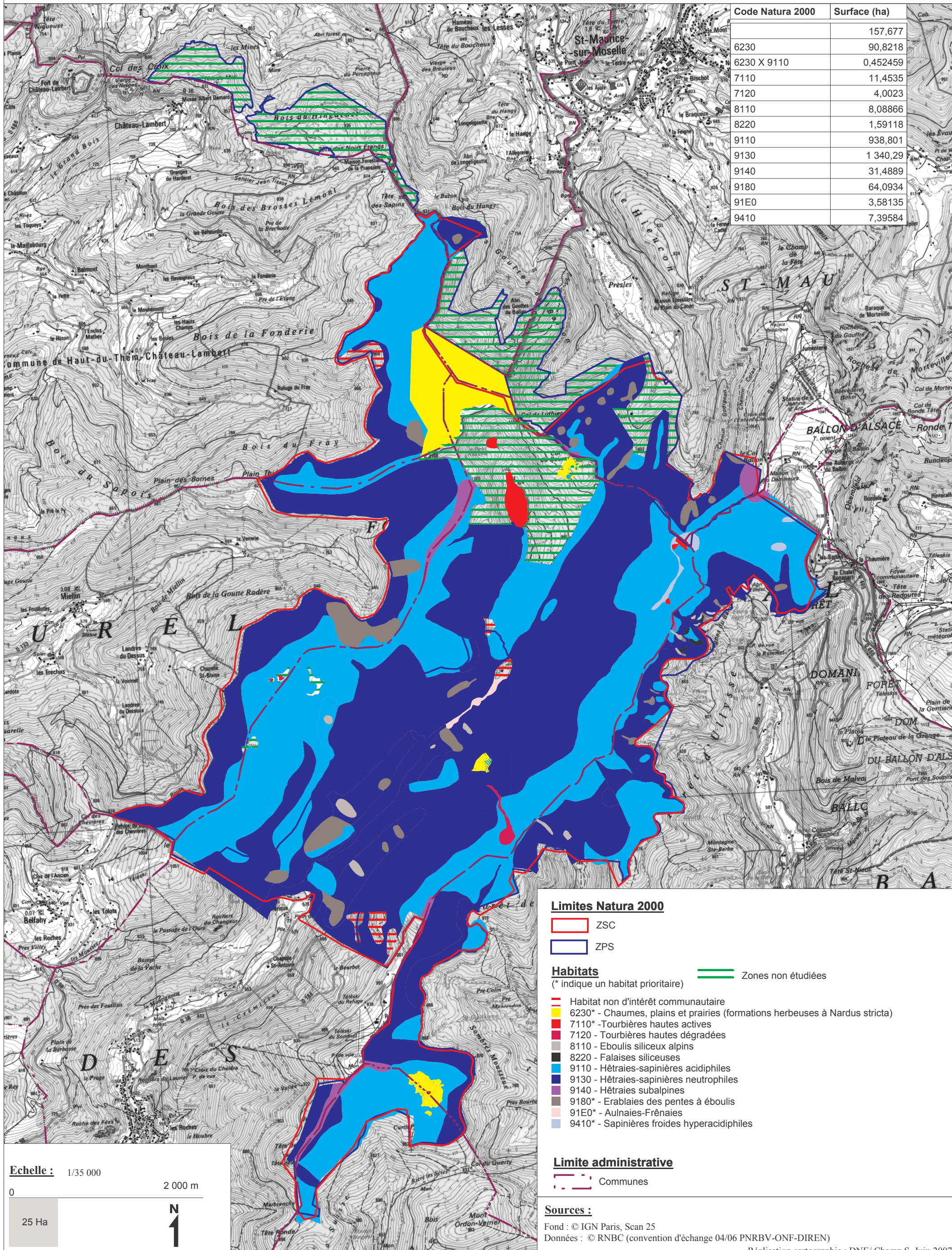


Habitats naturels d'intérêt communautaire

Etat actuel des connaissances (tout le territoire n'a pas été étudié)

Carte N° 4_3



Code Natura 2000	Surface (ha)	Cab.
	157,677	
6230	90,8218	
6230 X 9110	0,452459	
7110	11,4535	
7120	4,0023	
8110	8,08866	
8220	1,59118	
9110	938,801	
9130	1 340,29	
9140	31,4889	
9180	64,0934	
91E0	3,58135	
9410	7,39584	

Limites Natura 2000

- ZSC
- ZPS

Habitats

- Zones non étudiées
- Habitat non d'intérêt communautaire
- 6230* - Chaumes, plains et prairies (formations herbeuses à *Nardus stricta*)
- 7110* - Tourbières hautes actives
- 7120 - Tourbières hautes dégradées
- 8110 - Eboulis siliceux alpins
- 8220 - Falaises siliceuses
- 9110 - Hêtraies-sapinières acidiphiles
- 9130 - Hêtraies-sapinières neutrophiles
- 9140 - Hêtraies subalpines
- 9180* - Erablaies des pentes à éboulis
- 91E0* - Aulnaies-Frénaies
- 9410* - Sapinières froides hyperacidiphiles

Limite administrative

- Communes

Sources :

Fond : © IGN Paris, Scan 25
 Données : © RNBC (convention d'échange 04/06 PNRBV-ONF-DIREN)
 Réalisation cartographique : DNE/ Champ S. Juin 2007

Echelle : 1/35 000

0 2 000 m

25 Ha

N