



# Commission de suivi de site du 30 septembre 2021



## Mise à jour de l'étude d'ennoyage

**Réalisée par le bureau d'étude CESAME en 2020 avec prise en compte des dernières données disponibles, les conclusions sont les suivantes :**

« *L'ensemble des observations réalisées par MDPA :*

- *forages de reconnaissance profonds équipés en piézomètres,*
- *mesures du niveau de saumure, analyses de gaz et mesures de pression en deux points de la mine,*
- *mesure des vides par imagerie,*
- *mesures topographiques in situ et par interprétation de données satellites,*
- *modélisations des affaissements et des vides résiduels.*

*Conduisent à retenir un temps de remplissage pour le secteur ouest de la mine de potasse d'Alsace supérieur à 600 ans soit au minimum 2 fois plus long que l'hypothèse privilégiée dans l'étude hydrogéologique réalisée par INERIS en 2011 et reprise dans le dossier de demande de transformation de Stocamine en stockage de durée illimitée en 2015.*

*Ces éléments sont favorables puisque plus la durée d'ennoyage est longue, plus les phénomènes de cicatrisation du massif autour des bouchons de Stocamine seront aboutis et donneront aux barrages toute leur efficacité.*

*[...]*

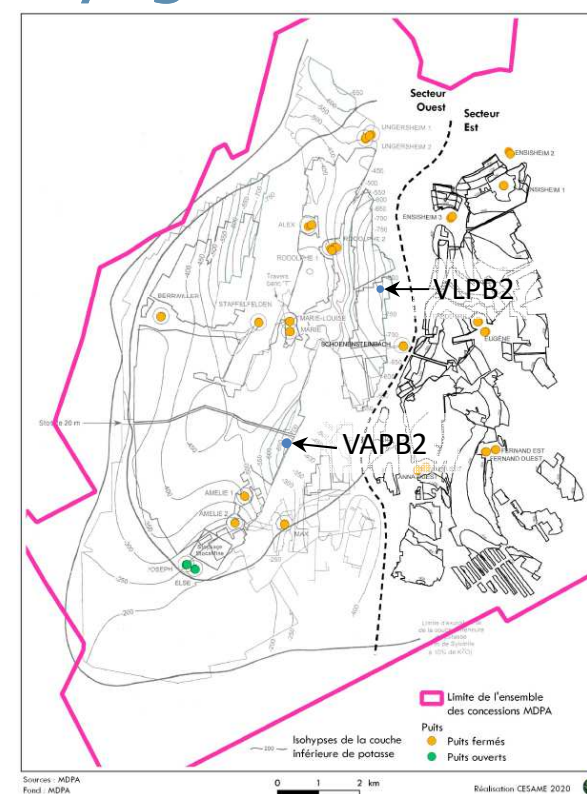
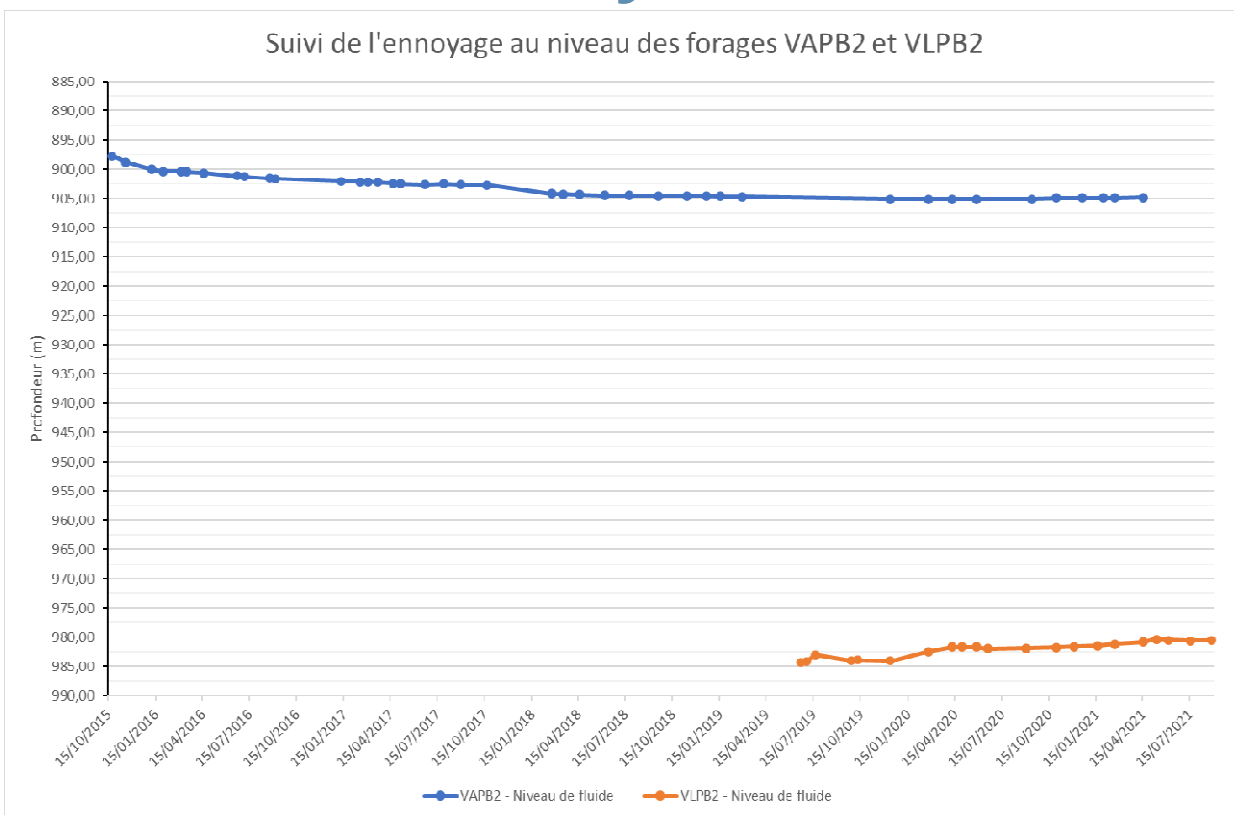
*Si l'hypothèse d'un isolement des deux réservoirs se confirme, alors la durée d'ennoyage de la mine Amélie serait encore plus longue.»*

**Rapport complet disponible sur le site internet [www.mdpa-stocamine.org](http://www.mdpa-stocamine.org)**



# Mise à jour de l'étude d'ennoyage

Suivi de l'ennoyage au niveau des forages VAPB2 et VLPB2





# Accueil du nouvel opérateur minier

## Opérationnel depuis le 1<sup>er</sup> juillet

**GROUPEMENT RSA** ( REDPATH DEILMAN / SOGEA EST BTP / ACTEMIUM – SDEL MULHOUSE)

40 personnes environ

Lot 1 : Conduite et maintenance des puits et machines d'extraction



**GROUPEMENT SOTRABAS-SPIE BATIGNOLLES/WSP**

33 personnes environ

Lot 2 : Entretien des galeries, de l'aérage et des réseaux de conduites au fond

Lot 3 : Maintenance des installations énergie et des réseaux électriques et télétechniques





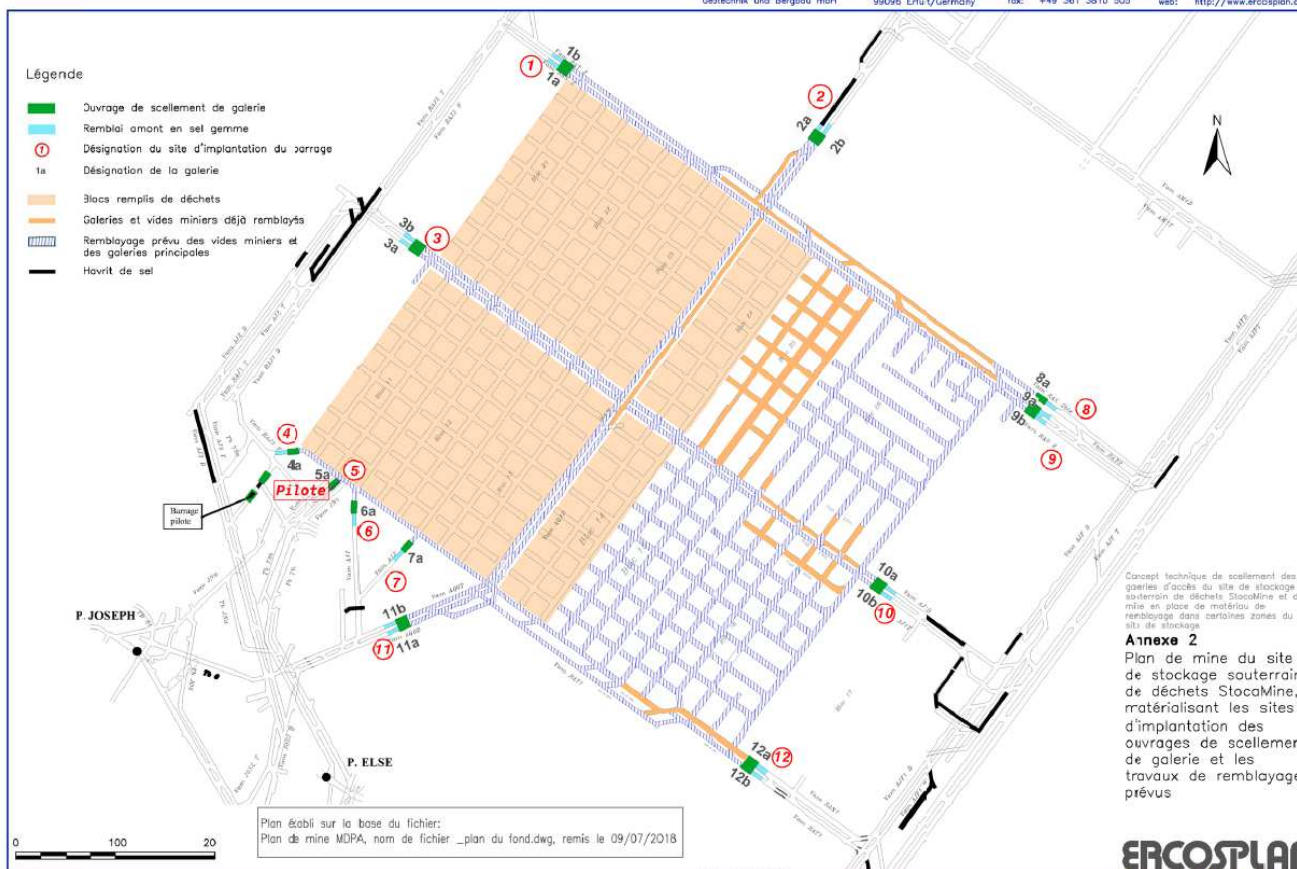
# Les étapes de prise en main du contrat



# Plan des travaux de confinement

**MDPA**  
Mines de Potasse d'Alsace

ERCOSPLAN Ingenieurgesellschaft  
Geotechnik und Bergbau mbH  
Amatoeder Strasse 28  
99096 Erfurt/Germany  
phone: +49 361 3810 500  
fax: +49 361 3810 505  
e-mail: mining@ercosplan.com  
web: http://www.ercosplan.com

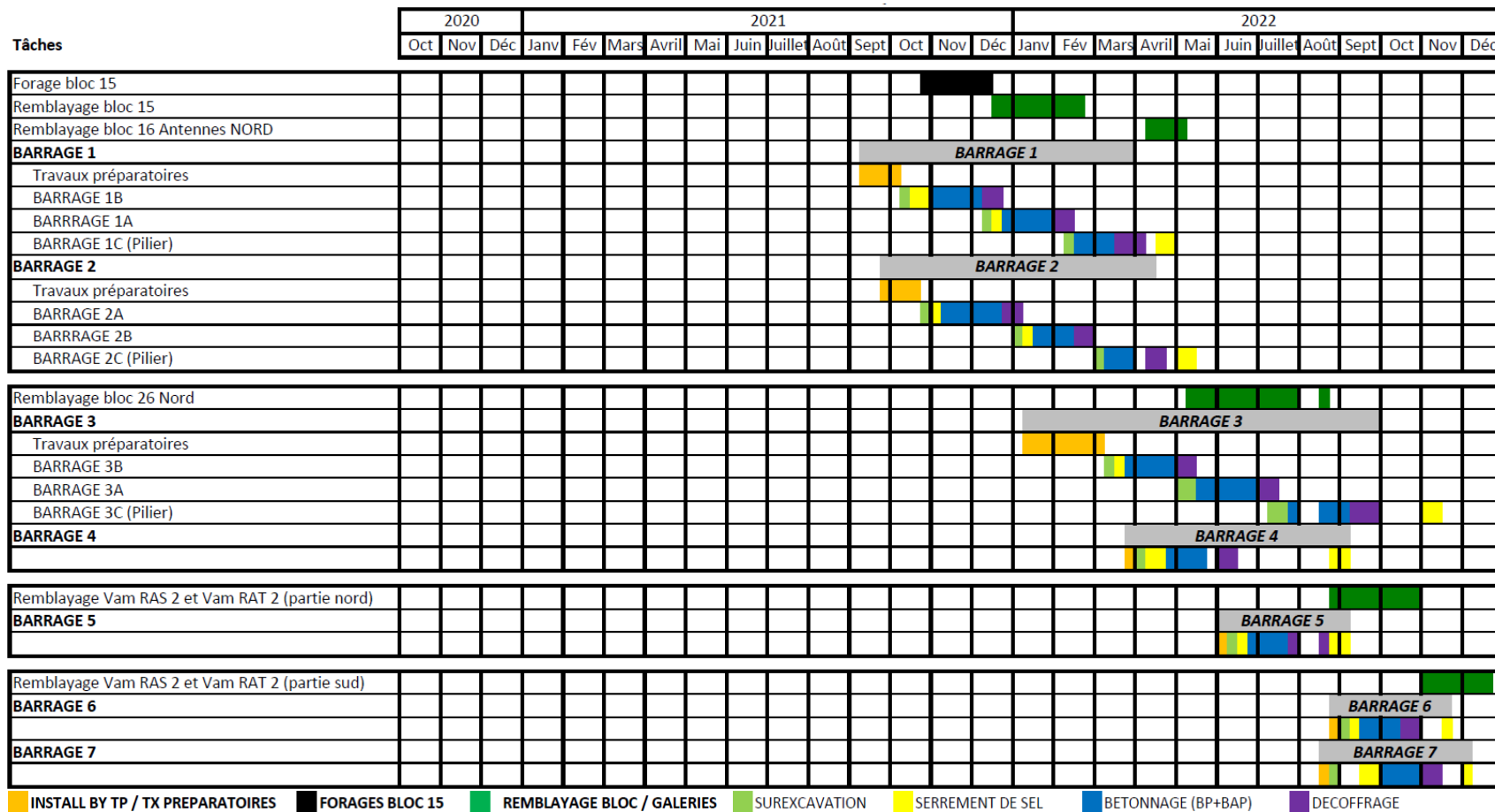


16/11/2018  
2:\17-009\_MOPA\_Update\_Follow-Up\_Report\06\_Bergbau\04\_Appendix\ACAD  
17-009\_MOPA\_R25\MER\_riv00.dwg

# Planning synthétique des travaux

Tâches	2020			2021												
	Oct	Nov	Déc	Janv	Fév	Mars	Avril	Mai	Juin	Juillet	Août	Sept	Oct	Nov	Déc	
Galerie JR yc forages																
Conduites ELSE																
Plateforme de surface																
Montage centrales + essais																
Convenances béton																
Installation fond																
Montage machines																
Réception béton ELSE																

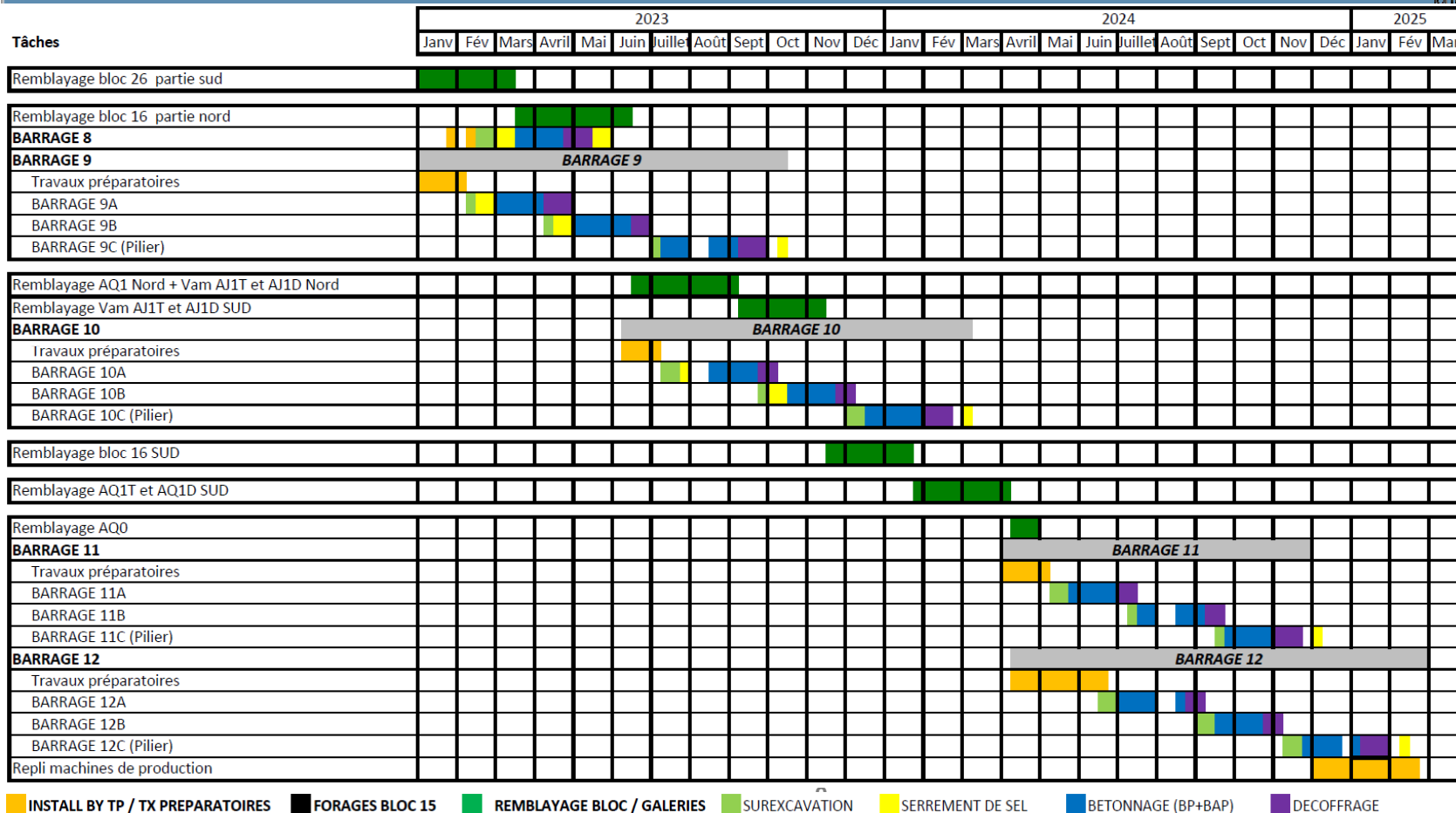
# Planning synthétique des travaux



■ INSTALL BY TP / TX PREPARATOIRES 
 ■ FORAGES BLOC 15 
 ■ REMBLAYAGE BLOC / GALERIES 
 ■ SUREXCAVATION 
 ■ SERREMENT DE SEL 
 ■ BETONNAGE (BP+BAP) 
 ■ DECOFFRAGE



# Planning synthétique des travaux





# Préparation des travaux



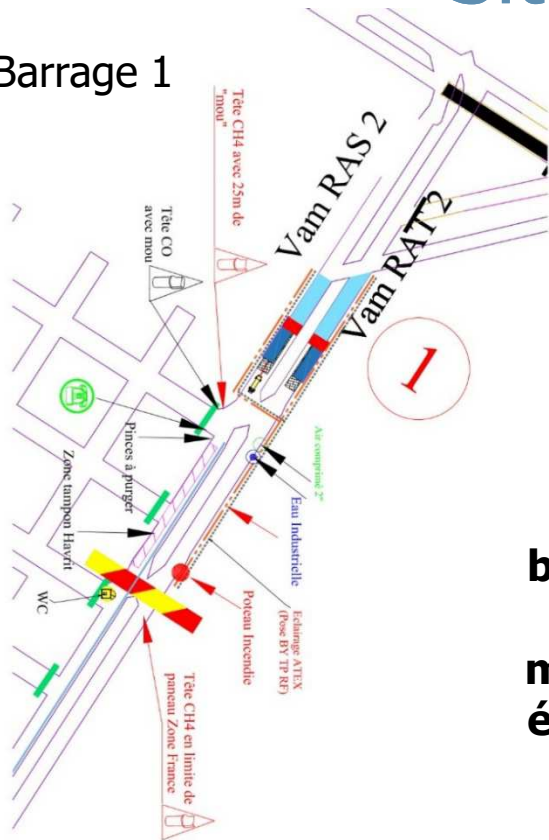
Fabrication du béton au jour, acheminé au fond par le puits Else via une conduite



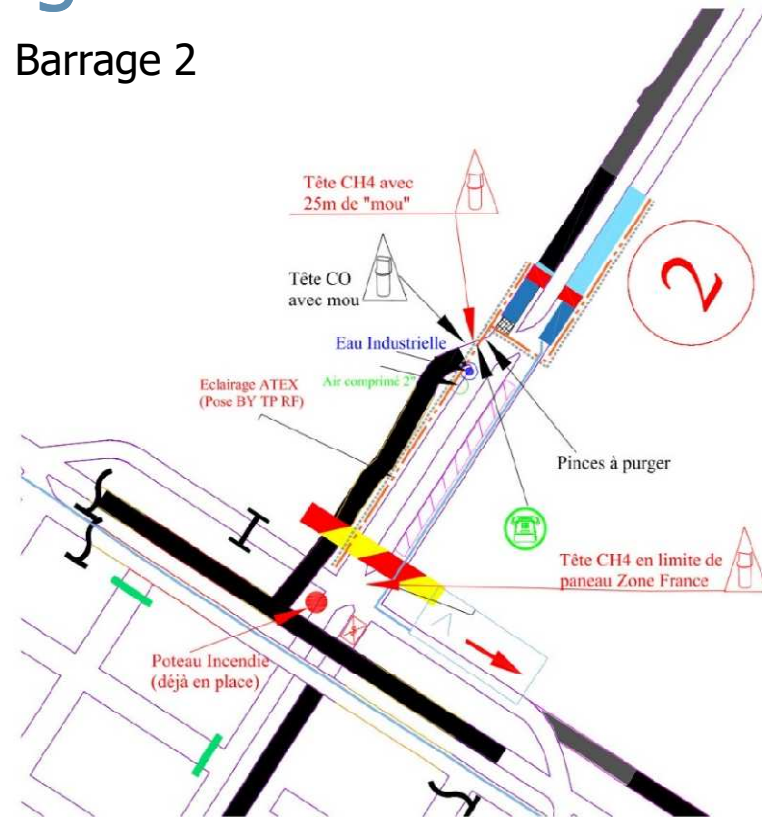
Installation en voie JR pour réception du béton au fond

# Sites des barrages 1 et 2

Barrage 1



Barrage 2



**Les sites de barrages 1 et 2 sont prêts minièrement et électriquement**



# Engins

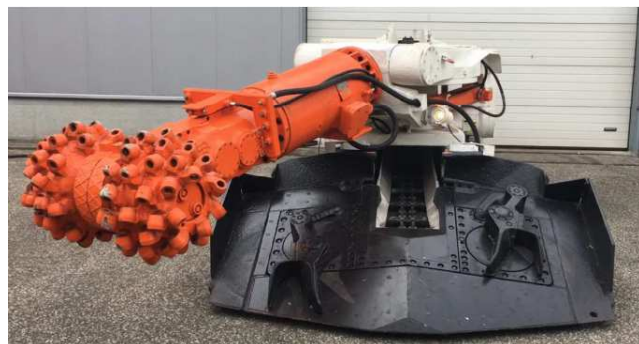
DESIGNATIONS MATERIELS	NB
MAP	1
FOREUSE	1
CHARGE ET ROULE	1
NACELLE N°1	1
NACELLE N°2	1
CHARIOT TELESCOPIQUE FOND N°1	1
CHARIOT TELESCOPIQUE FOND N°2	1
CAMIONS TOUPIE	2
CAMION DE SERVICE MIXTE PLATEAU-GRUE/TOUPIE	1
VEHICULES DE TRANSPORT PERSONNEL 3 PLACES	3
VEHICULE DE TRANSPORT PERSONNEL 4/5 PLACES	1
COMPACTEUR	1
ROBOT BETON PROJETE bras uniquement	1
GROUPE ELECTROGENE	1



Charge et roule



Foreuse



MAP

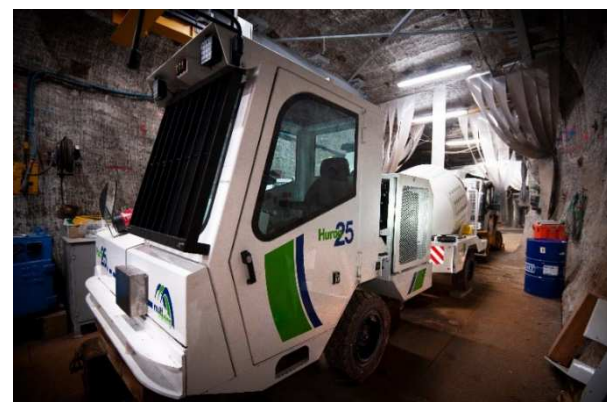
**17 engins réassemblés au fond**



Véhicule de transport



Toupies colisées pour la descente au fond



Toupie réassemblée au fond dans l'atelier



# Remblayage

Installation de filtration  
du bloc 15 prête à  
brancher





**Fin**

***Merci de votre attention***