

CONTEXTE DE DEMANDE DE DEROGATION

Le 07/01/2025 à Gondreville

Rédacteurs Clément CHARBERT / Rémi MOZZI FLEURANT – version 2

I. OBJET DE LA DEMANDE DE DEROGATION

CAPTURE DE MOINEAUX DOMESTIQUES

Contextualisation de demande formulée le 04/10/2024 par CERFA 13616*01

II. SITUATION

1. Locaux

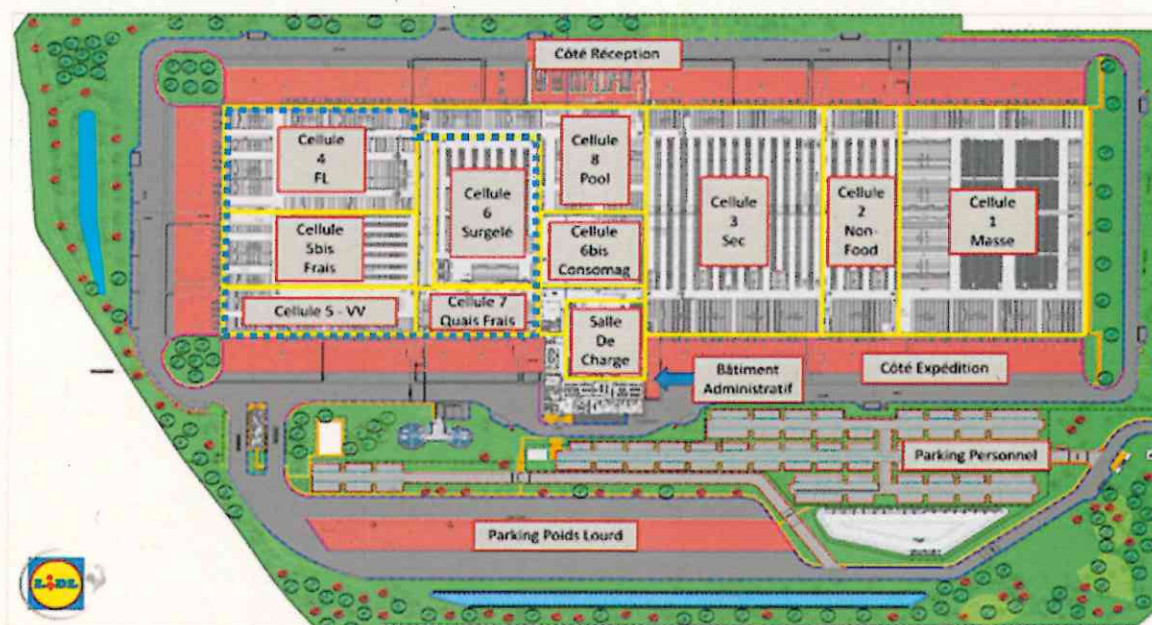
Plateforme logistique grande distribution 60000m2

Sise 5 rue de l'Europe 54840 GONDREVILLE

Siret 343 262 622 26003

APE 5210A – Entreposage et stockage frigorifique

Composé de 10 cellules selon plan ci-dessous :



2. Activité

Le site LIDL de Gondreville est destiné principalement à une **activité d'entreposage et de livraisons de produits essentiellement alimentaires d'épicerie** à destination des 64 supermarchés LIDL situés dans un rayon de 200 km.

Les principales activités opérationnelles du site sont donc :

1. Réception puis stockage de marchandises
2. Préparation de commandes pour les supermarchés
3. Expédition de ces commandes
4. Tri et valorisation des déchets

Une activité de support et d'animation des supermarchés a lieu dans les bureaux administratifs.

L'établissement emploie environ 250 personnes (30% administratifs et commerciaux, 70% exploitation).

L'activité de l'entrepôt se déroule 24/24h du dimanche (21h) au samedi (21h).

Les horaires de travail des services administratifs s'étendent sur une plage horaire comprise entre 07h00 et 18h00 du lundi au vendredi.

3. Analyse de risques

Présence récurrente d'oiseaux dans les cellules de la plateforme logistique :

a. Risques sanitaires

Les oiseaux peuvent être porteurs de diverses maladies et parasites, tels que la salmonelle, la campylobactériose et la grippe aviaire, qui peuvent contaminer les aliments et poser des risques graves pour la santé humaine.

b. Contamination des produits alimentaires

Les fientes d'oiseaux peuvent contaminer les aliments, les surfaces de préparation et les équipements. Cette contamination peut rendre les produits impropres à la consommation, entraîner des rappels coûteux et nuire à la réputation de l'entreprise.

c. Dommages matériels

Les oiseaux peuvent causer des dommages aux bâtiments et équipements. Leurs nids peuvent bloquer les systèmes de ventilation ou provoquer des incendies si situés à proximité de câblages électriques. De plus, les fientes acides peuvent corroder les structures métalliques.

d. Problèmes de sécurité

Les oiseaux peuvent provoquer des glissades et des chutes en raison de la présence de leurs fientes sur les sols. Ils peuvent également créer des distractions pour les employés, augmentant le risque d'accidents de travail.

e. Perte économique

Les infestations d'oiseaux peuvent entraîner des pertes économiques directes et indirectes. Les coûts de nettoyage, de réparation et de rappel des produits, ainsi que les pertes de production et la dégradation de la qualité des produits, peuvent s'accumuler rapidement.

f. Non-conformité aux réglementations

La présence d'oiseaux peut entraîner des infractions aux normes sanitaires et de sécurité alimentaire, ce qui peut entraîner des sanctions légales, des amendes et des fermetures temporaires ou permanentes de l'entrepôt.

g. Déclenchements intempestifs des alarmes d'intrusion

Les oiseaux volants ou se posant à l'intérieur de l'entrepôt peuvent déclencher les systèmes d'alarme d'intrusion. Ces alarmes intempestives peuvent entraîner plusieurs conséquences :

- Coûts élevés : Chaque alarme déclenchée peut engendrer des frais d'intervention pour vérifier la situation, souvent facturés par les sociétés de sécurité.
- Temps d'arrêt : Les alarmes peuvent entraîner des interruptions dans les activités de l'entrepôt, causant des retards dans les opérations logistiques.
- Stress et fatigue : Les alarmes répétées peuvent être stressantes pour le personnel, entraînant une fatigue accrue et une diminution de la productivité.
- Risque de fausse alarme : À force de déclenchements intempestifs, il peut y avoir un risque que le personnel ignore une alarme réelle, compromettant ainsi la sécurité des lieux.
- Perturbation des voisins : Dans un environnement urbain ou industrialisé, les alarmes fréquentes peuvent également perturber les entreprises et les résidents voisins, ce qui peut entraîner des plaintes et nuire aux relations de voisinage.

III. SOLUTION ALTERNATIVES DEJA MISE EN ŒUVRE

Les solutions suivantes ont été mises en place pour éloigner les oiseaux de l'intérieur de l'entrepôt :

- Mise en place de filets anti-intrusion avec alarme si ceux-ci restent ouverts trop longtemps
- Mise en place d'effarouchement sonore (simulation de cris de rapaces)
- Mise en place d'hiboux en plastique
- Ouverture des trappes de désenfumage pour permettre la fuite « naturelle » sans succès
- Intervention de spécialiste d'effarouchement – fauconnerie sans succès

IV. NECESSITE DE LA CAPTURE

Les oiseaux semblent s'adapter à la vie dans l'entrepôt. Malgré nos efforts quotidiens de maintien d'un haut niveau de propreté, ceux-ci semblent trouver la nourriture nécessaire à leur alimentation et à leur survie en intérieur. Nous craignons le nichage de certains des oiseaux.

Plus particulièrement, en cellule 8 dite « recyclage », attenante au quai bennes, nos équipes reçoivent les déchets des magasins pour tri et orientation vers les bons exutoires et filières de

traitement. Au sein de cet espace de travail, des renversements de résidus de nourritures (retours d'invendus, de périmés ou de casses) sont réguliers. Les opérateurs nettoient plusieurs fois par jour ces renversements. Les oiseaux viennent récupérer des résidus alimentaires pendant que les opérateurs récupèrent les équipements de nettoyage dans leur lieu de remisage.

Nous dénombrons, à date de la rédaction de ce présent document, environ une vingtaine d'oiseaux dans notre cellule « recyclage » et une dizaine dans les trois autres cellules « sec ».

Les solutions mises en œuvre jusqu'à ce jour n'ont pas permis de faire sortir les oiseaux de notre entrepôt.

Sur les conseils de l'entreprise SKYGARD FAUCONNERIE EFFAROUCEMENT, spécialiste régional de la gestion des nuisances aviaires, enregistré sous le numéro de SIRET 899 049 860 00013, nous nous orientons dorénavant vers la solution de la capture.

Cette société réalisera une première intervention de 5 jours pour capture et effarouchement, puis interviendra une journée par mois pour des actions d'éloignement.

Annexe photographique



Mise à quai de poids lourds vue extérieure



sas du niveleur de quai vue extérieure



sas du niveleur de quai vue intérieure

Plateforme logistique LIDL GODNREVILLE DR17 - CONTEXTE DE DEMANDE DE DEROGATION



Quai bennes vue extérieure



Filet quai benne vue extérieure



Filet quai bennes vue intérieure



Cellule 8 « recyclage »

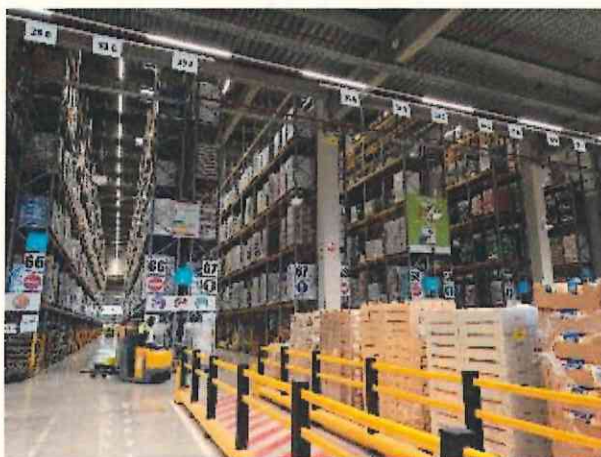


Cellule 8 « recyclage »



Cellule 8 « recyclage » traitement déchets

magasins



Cellule 3 « sec » de préparation de commande

DEMANDE DE DÉROGATION

POUR ☒ LA CAPTURE OU L'ENLÈVEMENT *
☐ LA DESTRUCTION *
☐ LA PERTURBATION INTENTIONNELLE *

DE SPÉCIMENS D'ESPÈCES ANIMALES PROTÉGÉES

* cocher la case correspondant à l'opération faisant l'objet de la demande

Titre I du livre IV du code de l'environnement
 Arrêté du 19 février 2007 fixant les conditions de demande et d'instruction des dérogations
 définies au 4° de l'article L. 411-2 du code l'environnement portant sur des espèces de faune et de flore sauvages protégées

A. VOTRE IDENTITÉ	
Nom et Prénom :
ou Dénomination (pour les personnes morales) :	LIDL SNC
Nom et Prénom du mandataire (le cas échéant) :	Clément CHABERT
Adresse : N° 5	Rue de l'Europe
	Commune gondreville
	Code postal 54840
Nature des activités :	Logistique
Qualification :	Société

B. QUELS SONT LES SPÉCIMENS CONCERNÉS PAR L'OPÉRATION			
	Nom scientifique Nom commun	Quantité	Description (1)
B1	Passer domesticus Moineau domestique	N.C	
B2			
B3			
B4			
B5			

(1) nature des spécimens, sexe, signes particuliers

C. QUELLE EST LA FINALITÉ DE L'OPÉRATION *			
Protection de la faune ou de la flore	<input type="checkbox"/>	Prévention de dommages aux cultures	<input type="checkbox"/>
Sauvetage de spécimens	<input type="checkbox"/>	Prévention de dommages aux forêts	<input type="checkbox"/>
Conservation des habitats	<input type="checkbox"/>	Prévention de dommages aux eaux	<input type="checkbox"/>
Inventaire de population	<input type="checkbox"/>	Prévention de dommages à la propriété	<input type="checkbox"/>
Etude écoéthologique	<input type="checkbox"/>	Protection de la santé publique	<input checked="" type="checkbox"/>
Etude génétique ou biométrique	<input type="checkbox"/>	Protection de la sécurité publique	<input type="checkbox"/>
Etude scientifique autre	<input type="checkbox"/>	Motif d'intérêt public majeur	<input type="checkbox"/>
Prévention de dommages à l'élevage	<input type="checkbox"/>	Détention en petites quantités	<input type="checkbox"/>
Prévention de dommages aux pêcheries	<input type="checkbox"/>	Autres	<input type="checkbox"/>

Préciser l'action générale dans laquelle s'inscrit l'opération, l'objectif, les résultats attendus, la portée locale, régionale ou nationale :

Suite sur papier libre

D. QUELLES SONT LES MODALITÉS ET LES TECHNIQUES DE L'OPÉRATION	
(recocher l'une des rubriques suivantes en fonction de l'opération considérée)	
D1. CAPTURE OU ENLÈVEMENT *	
Capture définitive <input type="checkbox"/>	Préciser la destination des animaux capturés :
Capture temporaire <input checked="" type="checkbox"/>	avec relâcher sur place <input type="checkbox"/> avec relâcher différé <input checked="" type="checkbox"/>
S'il y a lieu, préciser les conditions de conservation des animaux avant le relâcher : En caisse de transport adaptée, placée dans une pièce sombre, relâchés en fin de journée.	

S'il y a lieu, préciser la date, le lieu et les conditions de relâcher : relâchés le jour même, à bonne distance pour éviter le retour sur site, à 20 km

Capture manuelle ☐ Capture au filet ☐

Capture avec époussette ☐ Pièges ☒ Préciser : cage de capture non létale

Autres moyens de capture ☐ Préciser :

Utilisation de sources lumineuses ☐ Préciser :

Utilisation d'émissions sonores ☐ Préciser :

Modalités de marquage des animaux (description et justification) :

Suite sur papier libre

D2. DESTRUCTION *

Destruction des nids ☒ Préciser : hors période de reproduction

Destruction des œufs ☐ Préciser :

Destruction des animaux ☐ Par animaux prédateurs ☐ Préciser :

Par pièges létaux ☐ Préciser :

Par capture et euthanasie ☐ Préciser :

Par armes de chasse ☐ Préciser :

Autres moyens de destruction ☐ Préciser :

Suite sur papier libre

D3. PERTURBATION INTENTIONNELLE *

Utilisation d'animaux sauvages prédateurs ☒ Préciser : Vol d'effarouchement (buse de Harris)

Utilisation d'animaux domestiques ☐ Préciser :

Utilisation de sources lumineuses ☒ Préciser : laser

Utilisation d'émissions sonores ☐ Préciser :

Utilisation de moyens pyrotechniques ☐ Préciser :

Utilisation d'armes de tir ☐ Préciser :

Utilisation d'autres moyens de perturbation intentionnelle ☐ Préciser :

Suite sur papier libre

E. QUELLE EST LA QUALIFICATION DES PERSONNES CHARGES DE L'OPERATION *

Formation initiale en biologie animale ☐ Préciser :

Formation continue en biologie animale ☐ Préciser :

Autre formation ☒ Préciser : Formation fauconnier/effarouchement/piègeage agréé

F. QUELLE EST LA PERIODE OU LA DATE DE L'OPERATION

Préciser la période : octobre à Mars

ou la date :

G. QUELS SONT LES LIEUX DE L'OPERATION

Régions administratives : Grand-est

Départements : Haut-Rhin et Moselle

Cantons : Le Nord Toullois

Communes : GONDREVILLE

H. EN ACCOMPAGNEMENT DE L'OPERATION, QUELLES SONT LES MESURES PREVUES POUR LE MAINTIEN DE L'ESPECE CONCERNEE DANS UN ETAT DE CONSERVATION FAVORABLE *

Relâcher des animaux capturés ☒ Mesures de protection réglementaires ☐

Renforcement des populations de l'espèce ☐ Mesures contractuelles de gestion de l'espace ☐

Préciser éventuellement à l'aide de cartes ou de plans les mesures prises pour éviter tout impact défavorable sur la population de l'espèce concernée :

Suite sur papier libre

I. COMMENT SERA ETABLI LE COMPTE RENDU DE L'OPERATION

Bilan d'opérations antérieures (s'il y a lieu) :

Modalités de compte rendu des opérations à réaliser : Rapport d'intervention délivré en fin d'intervention

* cocher les cases correspondantes

La loi n° 78-17 du 6 janvier 1978 relative à l'informatique, aux fichiers et aux libertés s'applique aux données nominatives portées dans ce formulaire. Elle garantit un droit d'accès et de rectification pour ces données auprès des services préfectoraux.

Fait à Gondreville
le 04/10/2024
Votre signature

LIDL
un gondreville
5 rue de la gare
54200 GONDREVILLE
03 83 62 46 46

*Le p...
F... F...*