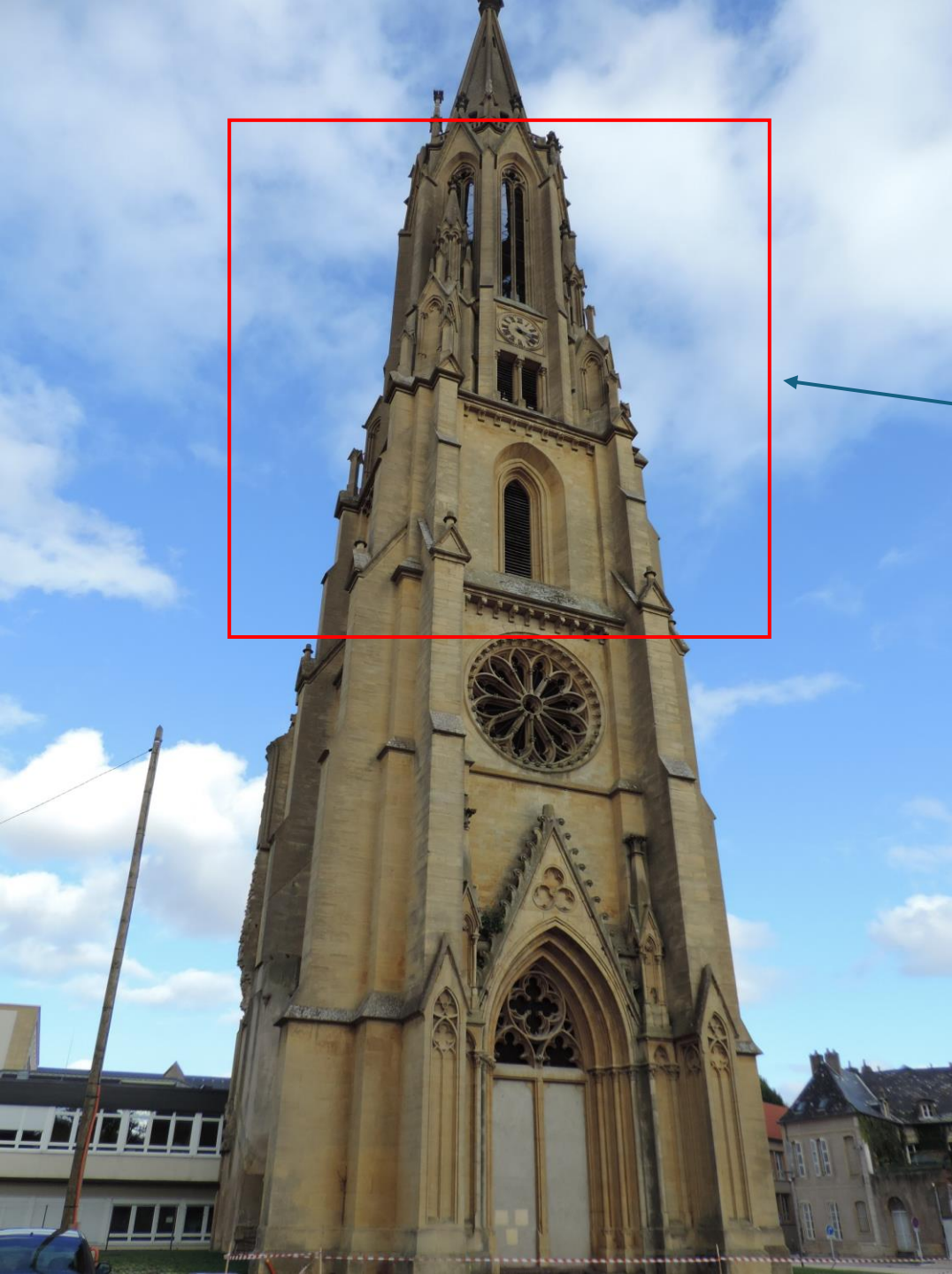
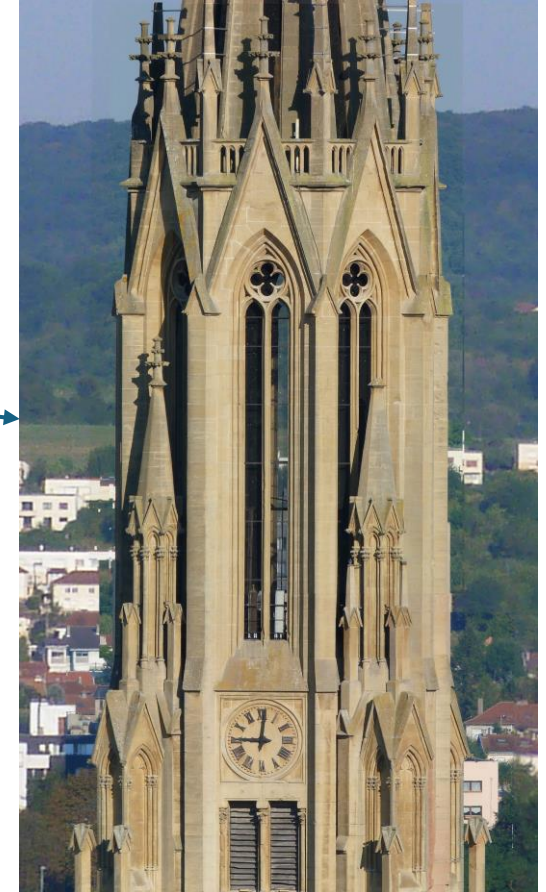


Cheminement piéton menant à l'hôpital et aux équipements sportifs depuis le lycée Fabert

Zone engazonnée avec passage Important (jeu ballon, promeneur de Chiens)



Zone des travaux
la plus importante
(du balcon à la zone
sous les cadrans)



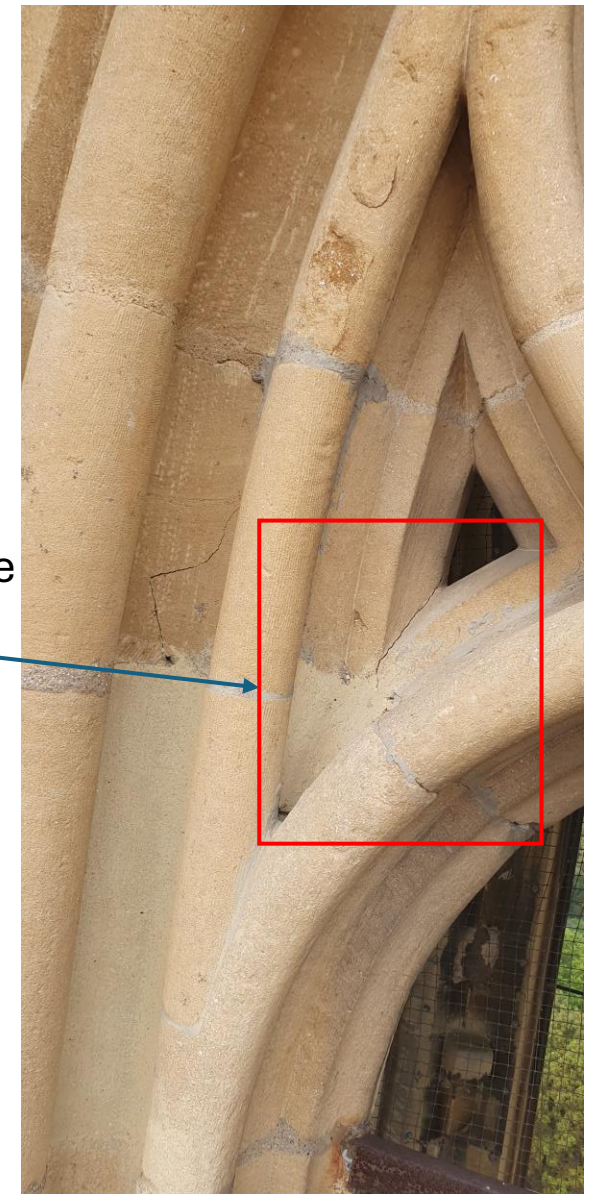


Éclat récent de pierre



Élément menaçant de tomber

Fissuration structurelle
Préjudiciable pour la
stabilité du réseau pierre
de la baie





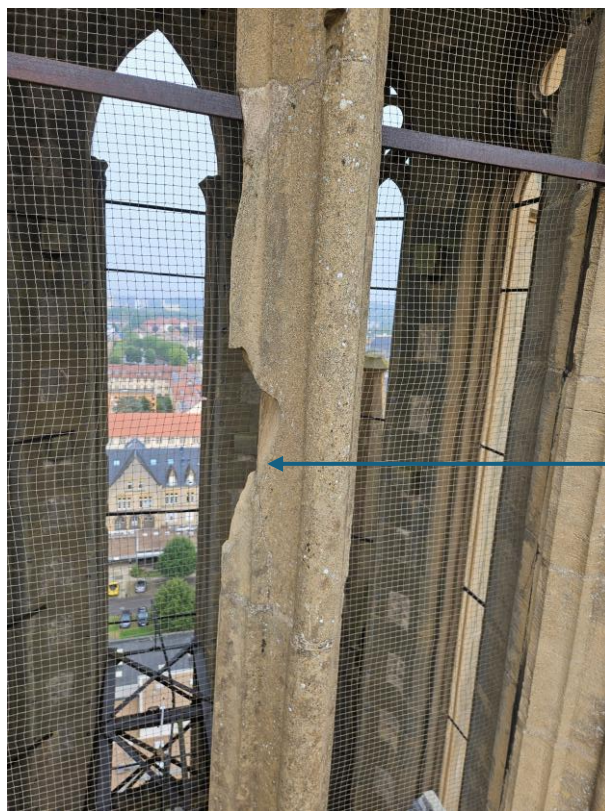
Fissure importante d'un élément pierre en 2 parties
Risque de rupture et chute



Éléments décroché
car il menaçait
de tomber



Fissuration critique



Manque de matière
affectant la stabilité



Point indiquant les heures
qui sont déjà tombés



Éléments tombés retrouvés au sol à proximité



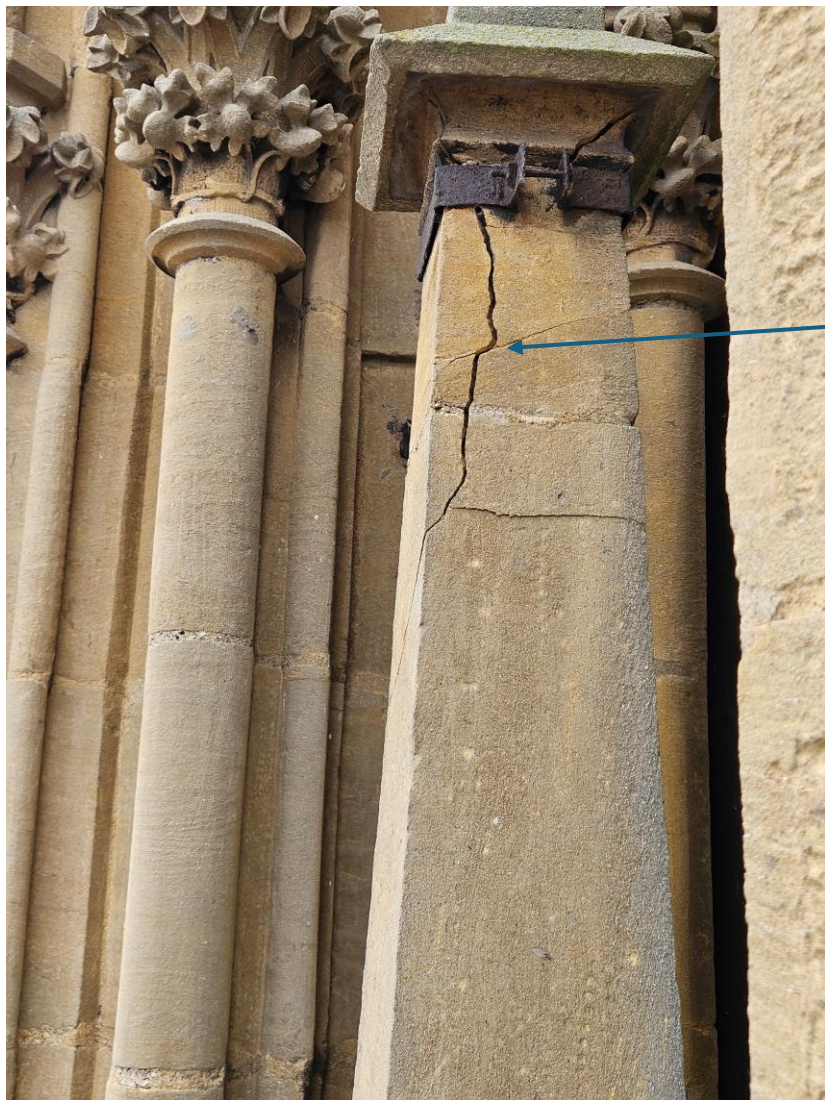
Grille dont les fixations ont cédé et qui peut tomber



Glacis tombé et risque
de chute des éléments
non protégés



Fissurations critique pour la
stabilité de l'élément



Fissure malgré le cerclage.
Element pouvant tomber sous peu



Diverses fissures qui menacent la solidité
des blocs en place