



**DIRECTION
RÉGIONALE
DE L'ENVIRONNEMENT,
DE L'AMÉNAGEMENT
ET DU LOGEMENT
GRAND EST**

*Liberté
Égalité
Fraternité*

Semaine des animateurs Natura 200

■ PRÉSENTATION DREAL GRAND EST - ACTUALITÉS

■ Naturomètre Natura 2000 en GE

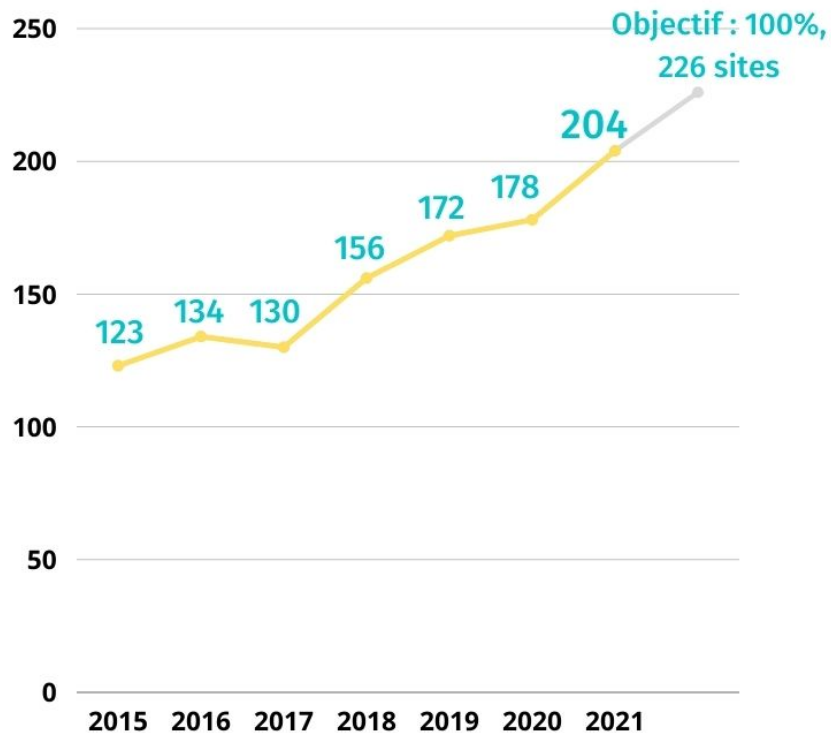
226 sites Natura 2000 en GE
90,3 % animés, soit 204 sites :
126 sites portés par une collectivité (62%)
et 78 sites portés par l'État (38%)

40 collectivités structures porteuses de
l'animation

Reste 1 DOCOB à valider fin 2021

214 contrats Natura 2000 engagés depuis
2015 dont 26 en 2021

Évolution de nombre de sites en animation depuis 2015



Données : DREAL GE

■ Fin de programmation

Contrats Natura 2000 co-financés FEADER :

Date de fin d'opération (=date de fin d'éligibilité des dépenses = actions rémunérées) fixée au **31 décembre 2024**.

Demandes de paiement à faire rapidement en fin d'opération.

Conventions d'animation : date de fin d'opération fixée au **31 décembre 2022**, la nouvelle programmation démarrant en 2023.

■ Mission CGEDD

Mission relative aux compétences respectives de l'État et des régions en matière de création, d'extension et de gestion d'aires protégées et à la simplification des procédures associées

- Natura 2000 : modalités de mise en œuvre de la décentralisation projetée vers les régions et les conséquences liées, proposition de modalités de coordination et d'interface entre Etat et régions, recommandations sur la gestion des compétences, les moyens et l'organisation.
- RNR, PNR : analyse pour une décentralisation
- Création d'aires protégées (PN, RNN) : recherche de simplification des procédures

- Rencontre acteurs Grand Est du 20 au 24 septembre 2021

DREAL, DDT, PNR, CEN, etc...

■ Changement climatique

- Comment accorder les objectifs de maintien dans un état de conservation favorable des habitats d'intérêt communautaire en milieu forestier, plus particulièrement pour les boisements alluviaux, avec le changement climatique et la Chalarose du frêne ?
- Sujet remonté par différents animateurs, abordé à la semaine animateurs 2020.
Sujet de niveau national et européen
- A l'échelle régionale, le sujet des essences forestières sera abordé en CSRPN fin novembre 2021

■ Sin2 : qu'est-ce que c'est ?

Son histoire : SUDOCO en 2008, qui a pris la forme de Sin2 depuis 2016

Un outil développé par le Ministère

Aujourd'hui : version 1.5.7 avec intégration d'une partie mise en œuvre, bilan d'animation...

Ses Objectifs :

- Échanger les données entre les acteurs ;
- Faire remonter les données au Ministère puis à la CE (rapports, étude);
- Avoir des fonctionnalités utiles au quotidien pour les acteurs du réseau : annuaire, bilan d'animation, recherches spécifiques de mesures, d'actions ou de contrats, tableaux de bord ;
- Conserver un historique de la vie des sites Natura 2000.

Et qui le remplit ? : les animateurs, les DDT et la DREAL

■ Sin2 : aujourd'hui en Grand Est

La grande majorité des animateurs formés

Un outil avec de plus en plus de **fonctionnalités** et de plus en plus de **données** (100 % des données socles remplies)

Des outils et formations régulières :

- **Guide de remplissage** version 7
- Séances de **saisie animateurs/DDT** : 29/11 matin et 03/12 matin
- En janvier/février, de nouvelles **formations complètes** : spéciales DOCOB et spéciales nouveaux arrivants

■ Quelques outils pour l'animateur : la liste d'outils

Des outils à échelle nationale et régionale

Des outils créés par une multitude d'acteurs : Ministère, MNHN, OFB, DREAL

Une liste **modifiable** afin que vous puissiez y ajouter tous les outils qui vous sont utiles localement

Exemples d'outils : le CT88 (révision de DOCOB), le Centre de ressources, OpenObs, le Logigramme animateurs, le site internet de la DREAL

Quelques outils pour l'animateur : la liste d'outils

Le lien :

<http://www.grand-est.developpement-durable.gouv.fr/liste-d-outils-animateurs-a20438.html>

2 échelles :

-Echelle nationale et européenne avec notamment des outils de l'OFB, le MTE, le MNHN,

- Echelle régionale avec notamment des outils de la DREAL Grand Est, ODONAT ainsi que vous outils à intégrer

Les outils à destination des animateurs

Cette fiche est téléchargeable au format .odt sur le site de la DREAL Grand Est afin que vous puissiez librement y ajouter les outils qui vous sont utiles au quotidien.

Les outils à échelle nationale et européenne			
Outil	Producteur de l'outil	Lien	Détail
Guide technique relatif à la gestion des sites majoritairement terrestres	MTE	http://www.natura2000.fr/documentation/references-bibliographiques/note-technique-relative-gestion-contractuelle-sites-natura	Guide national détaillant les modalités de gestion et explicitant la réglementation des sites Natura 2000

■ Quelques outils pour l'animateur : la liste d'outils

Le site internet de la DREAL Grand Est

Lien : <http://www.grand-est.developpement-durable.gouv.fr/natura-2000-r198.html>

Différentes ressources trouvables, liste non-exhaustive :

- DOCOB, arrêtés préfectoraux, descriptifs de tous les sites du Grand Est ;
- **Textes explicatifs/descriptifs** : Natura 2000 en Grand Est, contrats, EIN, modifications de périmètre, Sin2, rapportages européens ;
- Actualités de la DREAL : comptes rendus de JET, lettre d'info bi-annuelle ;
- **BOITE A OUTILS** : plaquette de sensibilisation au régime propre (stocks en format papiers à la DREAL, envoi possible), fiche de signalement d'un manquement à une EIN, Guide de remplissage SIN2, Livres Natura 2000 en Lorraine, Guide technique pour l'animation et logigramme des missions de l'animateur

Quelques outils pour l'animateur : la liste d'outils

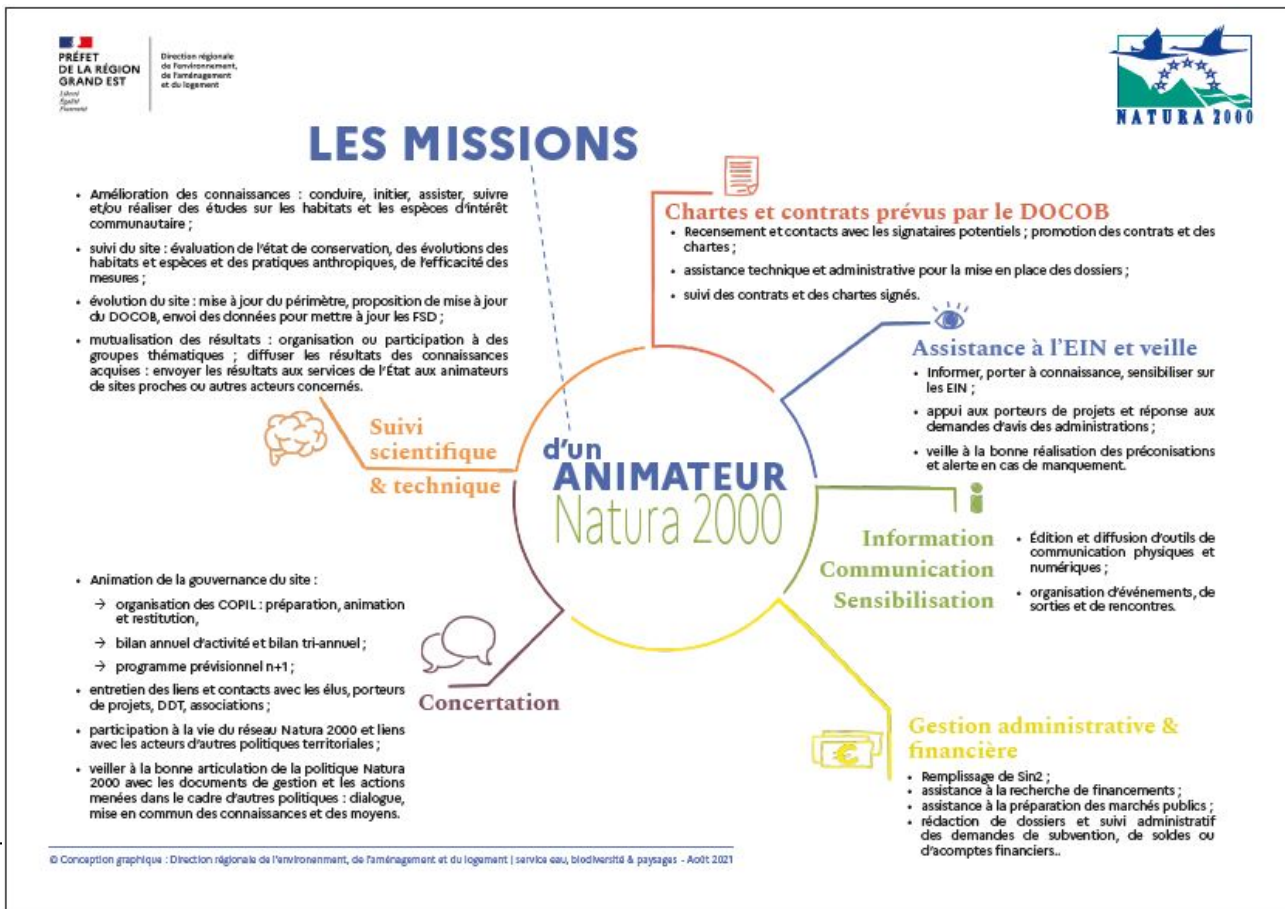
Le logigramme des missions de l'animateur

Producteur : DREAL GE

Lien :

<http://www.grand-est.developpement-durable.gouv.fr/guide-technique-pour-l-animation-a17765.html>

Usage : pour des présentations des missions en réunion, en COPIL, afin de sensibiliser ou comme « memo » pour les nouveaux arrivants



■ Quelques outils pour l'animateur : la liste d'outils

Le Centre de Ressources

Producteur : MTE

Lien : <http://www.natura2000.fr/>

Différentes ressources trouvables, liste non-exhaustive :

- **Guide technique de gestion** des sites majoritairement terrestre
- **Cahiers habitats** : connaissances scientifiques et modalités de gestion de chaque espèce et habitat Natura 2000
- **Autres documents** : évaluation de l'efficacité du réseau, des EIN, des mesures à l'échelle d'un site, de l'état de conservation, analyse des MAEC au sein de Natura, Natura 2000 et trame verte et bleue...
- **Retours d'expériences** du réseau : des idées à piocher et la possibilité de proposer son retour d'expérience
- **Les actualités** Natura 2000 nationales : JET, rencontres, concours (et leurs comptes rendus)
- **Les modalités de création d'un site internet** dédié à vos sites Natura 2000 : « La Pépinière »

Quelques outils pour l'animateur : la liste d'outils

Le Guide d'élaboration des plans de gestion des espaces naturels : CT88

Producteur : OFB

Lien : <http://ct88.espacesnaturels.fr/>

Nouveau guide de référence pour la révision des DOCOB depuis avril 2021

Cadre le contenu du DOCOB : ce qui doit figurer impérativement dans le DOCOB.

Cadre la forme du DOCOB : tableaux, organisation, grandes parties



■ Quelques outils pour l'animateur : la liste d'outils

OpenObs

Producteur : MNHN (portail lié à l'INPN)

Lien : <https://openobs.mnhn.fr/>

Outil faisant partie du SINP.

Une base de donnée permettant la visualisation, l'exploration et le téléchargement de données d'observation d'espèces.

■ Calendrier

Calendrier DREAL :

- 29/11 et 03/12 matins : **temps de saisie Sin2**
- Fin novembre/début décembre : **Lettre d'info Natura 2000 Grand Est**
=> **N'hésitez pas à nous transmettre des articles / témoignages**
- Printemps : **JET** annonce cet après midi
- 2022 : Journée des élus Grand Est

Calendrier National :

- 2022 : les **30 ans de Natura 2000** ! Programme à venir
- **Remise des Grands Prix Natura 2000** au Salons des maires le 17/11/21
- **4è AMI « efficacité Natura 2000 »** à l'automne, deux mesures de gestion : restauration et entretien de milieux ouverts ET restauration de milieux tourbeux et paratourbeux
- **Concours capitale française de la Biodiversité 2022**, thème « Paysage et Biodiversité », candidatures ouvertes jusqu'au 31/01/22, récompense une action en faveur de la biodiversité

Calendrier international :

- Avril-mai 2022, 2è partie de la COP15 Biodiversité
- Sommet de la terre à Rio en 2022

■ La mission inter-réseau et le kit d'animation

La mission inter-reseaux, un beau projet ! → Aurélie philippeau