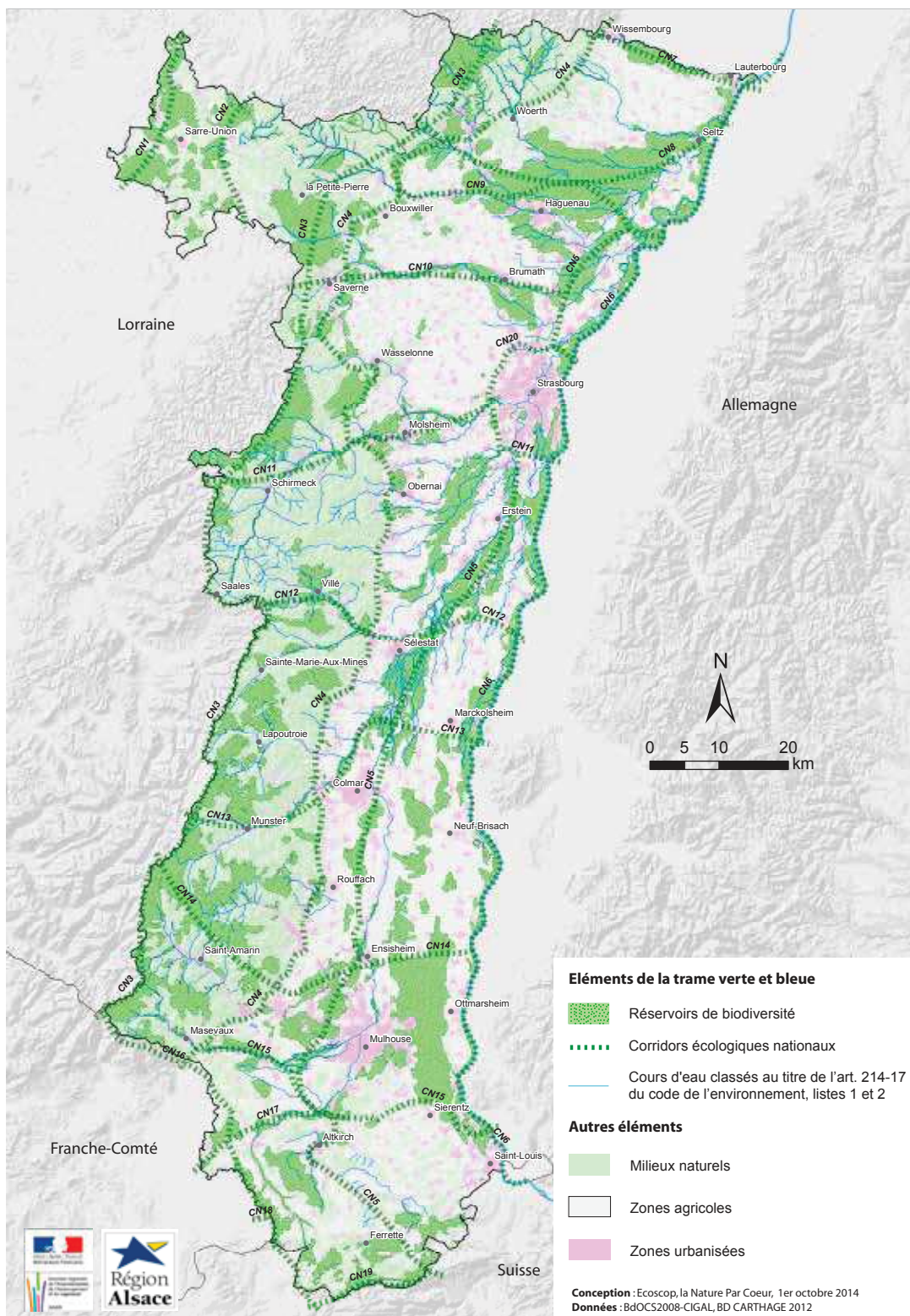


ANNEXE N°9

Les corridors écologiques d'importance nationale





ANNEXE N°9

Le tableau ci-dessous dresse une synthèse des axes d'importance nationale repris dans les cartes du SRCE. La liste des types de milieux et des espèces reprend les éléments principaux **sans se vouloir exhaustif**.

ID	Corridor d'intérêt national	Liens vers les territoires limitrophes	Justification par rapport à la cohérence nationale et supra-régionale	Principaux types de milieux	Exemples d'espèces cibles (dans la liste des espèces déterminantes SRCE)
CN1	Vallée de la Sarre	Lorraine Allemagne	Continuité vallée alluviale Lorraine - Allemagne	Milieux alluviaux (forêts et milieux ouverts humides)	Sonneur à ventre jaune, Gobemouche à collier, Hypolaïs icterine, Tarier des prés, Milan royal Espèces des cours d'eau et milieux alluviaux associés
CN2	Alsace bossue	Lorraine Allemagne	Continuité du plateau lorrain	Vergers Milieux agricoles extensifs	Sonneur à ventre jaune, Pie-grièche grise, Pie-grièche à tête rousse, Chouette chevêche, Milan royal Espèces des prairies et des vergers
CN3	Massif Vosgien	Allemagne Lorraine Franche-Comté	Arc alpin, Jura, Vosges (continuités forêts de montagne, milieux ouverts frais à froids) Axe de migration de l'avifaune : axe reliant la péninsule ibérique à la frontière franco-allemande	Forêts de montagne Vieux bois et forêts sub-naturelles Réseau de chaumes, prairies d'altitude et de versant Réseaux de tourbières Milieux rocheux et falaises	Grand Tétràs, Chouette de Tengmalm, Gêlinotte des bois, Chevechette d'Europe, Tarier des prés, Venturon montagnard (sud), Pipit farlouse (sud), Lynx boréal, Chat sauvage, Cerf élaphe, Lézard vivipare Espèces des milieux forestiers et notamment des vieux bois, des prairies de montagne, espèces des milieux rocheux, espèces arctico-alpine relictuelles, espèces des tourbières
CN4*	Piémont vosgien et collines sous-vosgiennes	Allemagne Franche-Comté	Axe couloir rhodanien, vallée du Doubs, plaine d'Alsace, nord de l'Allemagne (continuité milieux ouverts thermophiles)	Milieux thermophiles (pelouses, forêts, lisières, talus, murets etc.) Milieux rocheux et falaises	Pie-grièche grise, Pie-grièche à tête rousse, Chouette chevêche (piémont nord) Lézard vert Chat sauvage Espèces des milieux thermophiles et des milieux rocheux, espèces des vergers et des prairies (nord)

* Ce corridor thermophile traverse l'Alsace du nord au sud en suivant le Piémont des Vosges. Les milieux associés sont le plus souvent de superficie réduite (pelouses, lisières, talus etc.). La faible précision de la cartographie 1/100000^{ème} et l'insuffisance des données relatives à la répartition de ces habitats n'a pas permis l'identification de corridors d'importance régionale. Dans ce cas particulier, l'identification de ce corridor d'importance nationale pourra être réalisée à l'échelle locale sur la base d'une analyse détaillée de la trame des milieux secs.

ANNEXE N°9

ID	Corridor d'intérêt national	Liens vers les territoires limitrophes	Justification par rapport à la cohérence nationale et supra-régionale	Principaux types de milieux	Exemples d'espèces cibles (dans la liste des espèces déterminantes SRCE)
CN5	Vallée de l'Ill et Ried alsacien	Suisse Allemagne	Axe de migration de l'avifaune : axe reliant la péninsule ibérique à la frontière franco-allemande (en synergie avec le Rhin) Axe prioritaire pour la migration des poissons amphihalins	Systèmes alluviaux de plaine, rieds (forêts et milieux ouverts humides) Cours d'eau <i>Points particuliers liés aux agglomérations de Mulhouse et Strasbourg : continuité aquatique à maintenir à travers les zones urbaines, continuités terrestres à préserver en périphérie</i>	Sonneur à ventre jaune, Crapaud calamite, Agrion de mercure, Azuré des paluds, Azuré de la sanguisorbe, Hypolaïs ictérine, Chouette chevêche, Castor, Chat sauvage Espèces des milieux ouverts et forestiers humides
CN6	Le Rhin et les terrasses rhénanes	Suisse Allemagne	Axe prioritaire pour la migration des poissons amphihalins Axe de migration de l'avifaune : axe reliant la péninsule ibérique à la frontière franco-allemande Axe couloir rhodanien, vallée du Doubs, plaine d'Alsace, nord de l'Allemagne (continuité milieux ouverts thermophiles)	Systèmes alluviaux rhénans Forêts de plaine (forêt alluviale) Terrasses graveleuses et sableuses sèches (forêt et pelouses de la Hardt, digues du Rhin, lien vers le Kaiserstuhl, forêt et pelouses de Haguenau) <i>Points particuliers liés aux agglomérations de Strasbourg et de St-Louis-Huningue-Bâle : continuité aquatique à maintenir à travers les zones urbaines, continuités des milieux terrestres à préserver si possible le long du Rhin, et à restaurer en périphérie des zones urbaines</i>	Sonneur à ventre jaune, Pélobate brun, Rainette verte, Triton crêté, Agrion de mercure, Leucorrhine à large queue, Hypolaïs ictérine, Chat sauvage Espèces des milieux alluviaux (forêts et milieux ouverts humides), des milieux ouverts thermophiles
CN7	Vallée de la Lauter	Allemagne Lorraine	Continuité Massif Vosgien/Plaine/Rhin/Forêt Noire Réservoir de biodiversité transfrontalier	Cours d'eau vosgiens Forêts et milieux ouverts humides Prairies et milieux agricoles extensifs Forêts de plaine et montagne	Azuré des paluds Espèces des cours d'eau et des milieux alluviaux associés, espèces des milieux forestiers



ANNEXE N°9

ID	Corridor d'intérêt national	Liens vers les territoires limitrophes	Justification par rapport à la cohérence nationale et supra-régionale	Principaux types de milieux	Exemples d'espèces cibles (dans la liste des espèces déterminantes SRCE)
CN8	La Zinsel du Nord et Forêt de Haguenau	Allemagne Lorraine	Continuité Massif Vosgien/Plaine/Rhin/Forêt Noire	Cours d'eau vosgiens Forêts et milieux ouverts humides Prairies et milieux agricoles extensifs Forêts de plaine et montagne	Sonneur à ventre jaune, Azuré des paluds, Azuré de la sanguisorbe, Gomphe serpent, Chat sauvage, Gobemouche noir Espèces des cours d'eau et des milieux alluviaux associés, espèces des milieux forestiers et des prairies
CN9	Vallée de la Moder	Allemagne Lorraine	Continuité Massif Vosgien/Plaine/Rhin/Forêt Noire	Cours d'eau vosgiens Forêts et milieux ouverts humides Prairies et milieux agricoles extensifs Forêts de plaine et montagne	Azuré de la sanguisorbe, Gomphe serpent, Chat sauvage Espèces des cours d'eau et des milieux alluviaux associés, espèces des milieux forestiers et des prairies
CN10	Vallée de la Zorn	Allemagne Lorraine	Continuité Massif Vosgien/Plaine/Rhin/Forêt Noire	Cours d'eau vosgiens Milieux alluviaux (forêts et milieux ouverts humides) Prairies et milieux agricoles extensifs Forêts de plaine et montagne	Agrion de mercure, Hypolais ictérine Espèces des cours d'eau et des milieux alluviaux associés, espèces des prairies
CN11	Vallée de la Bruche	Allemagne Lorraine	Continuité Massif Vosgien/Plaine/Rhin/Forêt Noire Axe prioritaire pour la migration des poissons amphihalins	Cours d'eau vosgiens Milieux alluviaux (forêts et milieux ouverts humides) Prairies et milieux agricoles extensifs Forêts de plaine et montagne	Crapaud vert, Azuré des paluds, Azuré de la sanguisorbe Espèces des cours d'eau et des milieux alluviaux associés, espèces des milieux forestiers et des prairies
CN12	Vosges Moyennes, Vallée du Giessen et Ried Centre Alsace	Allemagne Lorraine	Continuité Massif Vosgien/Plaine/Rhin/Forêt Noire	Cours d'eau vosgiens Milieux alluviaux (forêts et milieux ouverts humides) Prairies et milieux agricoles extensifs Forêts de plaine et montagne	Azuré des paluds, Azuré de la sanguisorbe, Gobemouche noir, Chat sauvage Espèces des cours d'eau et des milieux alluviaux associés, espèces des milieux forestiers et des prairies

ANNEXE N°9

ID	Corridor d'intérêt national	Liens vers les territoires limitrophes	Justification par rapport à la cohérence nationale et supra-régionale	Principaux types de milieux	Exemples d'espèces cibles (dans la liste des espèces déterminantes SRCE)
CN13	Vallée de la Fecht	Allemagne Lorraine	Continuité Massif Vosgien/Plaine/Rhin/Forêt Noire Axe prioritaire pour la migration des poissons amphihalins	Cours d'eau vosgiens Milieux alluviaux (forêts et milieux ouverts humides) Prairies et milieux agricoles extensifs Forêts de plaine et montagne	Chat sauvage Espèces des cours d'eau et des milieux alluviaux associés, espèces des milieux forestiers et des prairies
CN14	Hautes-Vosges, Vallée de la Thur et Forêt de la Hardt	Allemagne Lorraine	Continuité Massif Vosgien/Plaine/Rhin/Forêt Noire	Cours d'eau vosgiens Milieux alluviaux (forêts et milieux ouverts humides) Prairies et milieux agricoles extensifs Forêts de plaine et montagne	Crapaud vert, Agrion de mercure, Chat sauvage Espèces des cours d'eau et des milieux alluviaux associés, espèces des milieux forestiers et des prairies
CN15	Vallée de la Doller et Forêt de la Hardt	Allemagne Lorraine	Continuité Massif Vosgien/Plaine/Rhin/Forêt Noire Axe prioritaire pour la migration des poissons amphihalins	Cours d'eau vosgiens Milieux alluviaux (forêts et milieux ouverts humides) Prairies et milieux agricoles extensifs Forêts de plaine et montagne	Sonneur à ventre jaune, Agrion de mercure, Castor, Chat sauvage Espèces des cours d'eau et des milieux alluviaux associés, espèces des milieux forestiers et des prairies
CN16	Axe Vosges - Jura	Suisse Franche-Comté Lorraine	Arc alpin, Jura, Vosges (continuités forêts de montagne, milieux ouverts frais à froids)	Forêts de montagne Prairies et milieux agricoles extensifs	Espèces des milieux forestiers et des prairies Lynx, Chat sauvage
CN17	Vallée de la Largue	Franche-Comté	Axe couloir rhodanien, vallée du Doubs, plaine d'Alsace, nord de l'Allemagne (continuité milieux ouverts) Axe de migration de l'avifaune : axe reliant la péninsule ibérique à la frontière franco-allemande	Cours d'eau Milieux ouverts humides Prairies et milieux agricoles extensifs	Sonneur à ventre jaune, Agrion de mercure, Castor, Chat sauvage, Milan royal, Chouette chevêche Espèces des cours d'eau et des milieux alluviaux associés, espèces des prairies



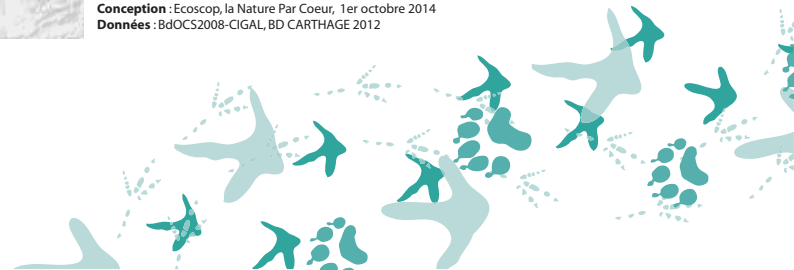
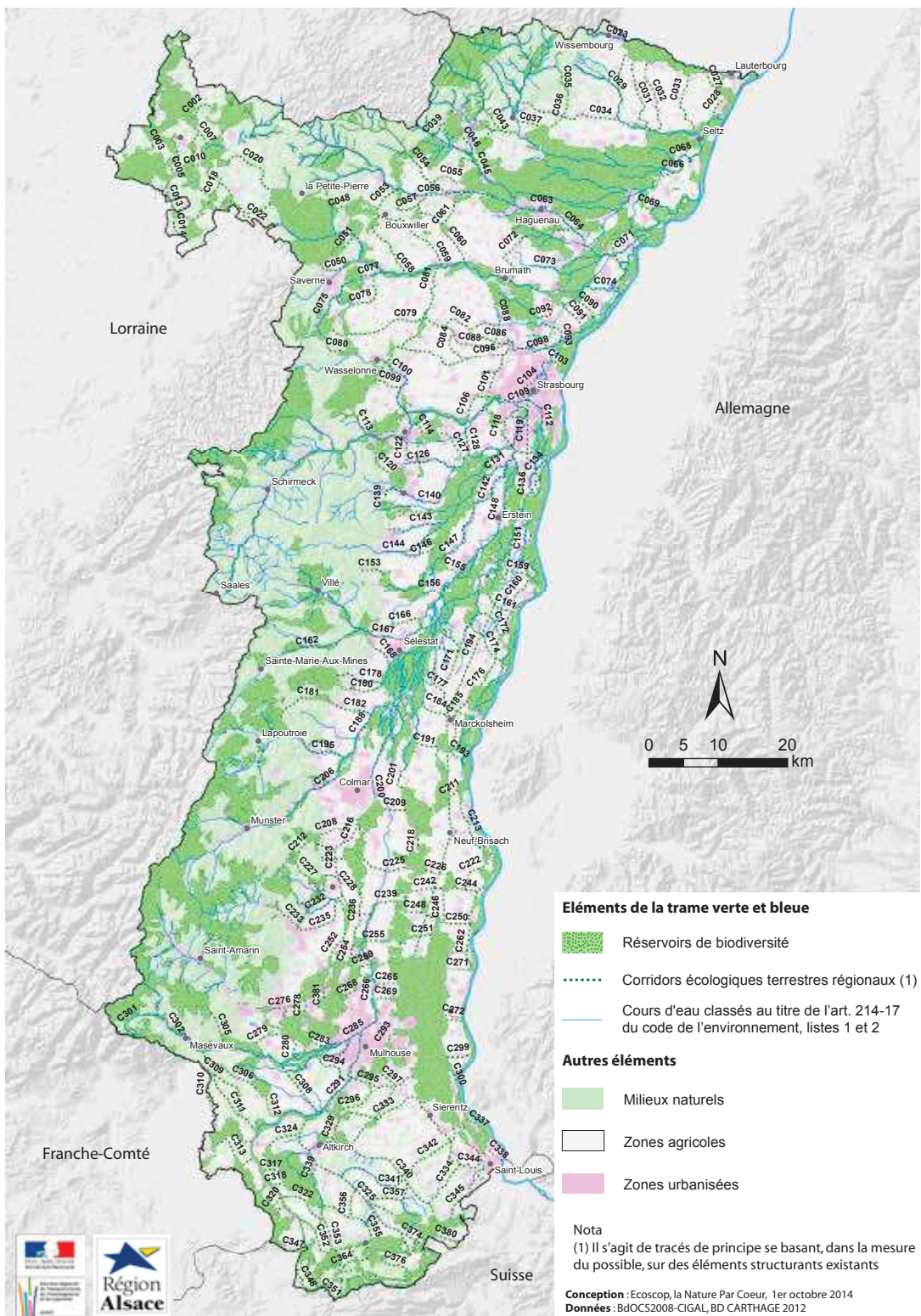


ANNEXE N°9

ID	Corridor d'intérêt national	Liens vers les territoires limitrophes	Justification par rapport à la cohérence nationale et supra-régionale	Principaux types de milieux	Exemples d'espèces cibles (dans la liste des espèces déterminantes SRCE)
CN18	Etangs du Sundgau	Franche-Comté	<p>Axe couloir rhodanien, vallée du Doubs, plaine d'Alsace, nord de l'Allemagne</p> <p>Axe de migration de l'avifaune : axe reliant la péninsule ibérique à la frontière franco-allemande</p> <p>Continuité de la région biogéographique des étangs du Sundgau</p>	<p>Milieux aquatiques</p> <p>Milieux ouverts humides</p> <p>Prairies et milieux agricoles extensifs</p>	<p>Espèces des étangs, des milieux ouverts humides et des prairies</p> <p>Chat sauvage</p> <p>Milan royal</p>
CN19	Vallée de la Lucelle et Jura Alsacien	Suisse Franche-Comté	<p>Axe de migration de l'avifaune : axe reliant la péninsule ibérique à la frontière franco-allemande (via bassin lémanique)</p> <p>Continuité de la région biogéographique du Jura</p>	Forêts de montagne	<p>Gélinotte des bois, Chouette de Tengmalm, Milan royal, Cordulégastre bidenté, Chat sauvage, Lynx boréal</p> <p>Espèces des cours d'eau et des milieux forestiers</p>
CN20	Vallée de la Bruche	Allemagne	<p>Continuités/Plaines/Rhin/Forêt Noire/Allemagne</p> <p>Continuité prairies et forêts à l'Ouest de Strasbourg entre la Bruche et le Ried de la Souffel</p>	<p>Cours d'eau</p> <p>Milieux alluviaux (forêts et milieux ouverts humides)</p>	<p>Espèces des cours d'eau et des milieux alluviaux associés, espèces des milieux forestiers et des prairies</p>

ANNEXE N°9

Les corridors écologiques d'importance régionale





ANNEXE N°9

L'identification des corridors écologiques d'importance régionale en plaine repose sur :

- l'actualisation au cas par cas des corridors identifiés par le schéma régional de la trame verte et bleue de 2003-2009 ;
- une analyse visuelle des sous-trames sur la base des orthophotoplans à une échelle d'analyse du 1/100 000^{ème} (2008) ;
- l'analyse visuelle sur la base d'une localisation des noyaux de population d'espèces sensibles à la fragmentation et des orthophotoplans à une échelle d'analyse du 1/100 000^{ème} (2008) ;
- la méthode de dilatation-érosion pour la sous-trame forestière, avec comme espèce cible le Chat forestier (reprise de l'étude DREAL de 2010. A Tarrago, 2010) ;
- la reprise des corridors identifiés dans les SCOT, lorsque l'information était disponible.

Il s'agit de tracés de principe se basant, dans la mesure du possible, sur des éléments structurants existants. En cas d'absence, le tracé correspond à la distance la plus courte entre deux réservoirs. Le tracé des corridors est donc à préciser à une échelle locale.

Deux niveaux d'objectifs sont fixés pour les corridors, conformément aux dispositions législatives : les corridors à préserver et les corridors à remettre en bon état. Ces deux niveaux sont identifiés sur la base d'une analyse visuelle des orthophotoplans (2008, échelle d'analyse du 1/100 000^{ème}), à partir de l'occupation du sol : présence et continuités de supports naturels et paysagers favorables aux déplacements (cours d'eau et sa ripisylve, haies et structures bocagères, ourlets herbeux et lisières forestières, réseau de prés-vergers, continuités de zones humides, ...).

Sur les cartes, la forme du corridor se présente sous la forme d'un tracé linéaire de largeur invariable, définie arbitrairement pour une question de lisibilité à l'échelle de rendu au 1/100 000^{ème}.

Les tableaux suivants visent à décrire, à titre informatif, les caractéristiques générales des corridors identifiés :

- support du corridor, longueur, sous-trames concernées,
- enjeux liés à la présence d'infrastructures fragmentantes (en lien avec les principales infrastructures fragmentantes : classe 3, 4 et 5),
- éventuels enjeux liés à des zones d'urbanisation future (identifiés par le croisement automatique des corridors et réservoirs et les données POS/PLU de 2010/2011),
- objectif de préservation ou de remise en bon état (pour les corridors présentant une discontinuité de plus de 50 % des éléments supports),
- exemples d'espèces (retenues au niveau national comme sensibles à la fragmentation), identifiés dans les réservoirs de biodiversité à connecter, et pouvant potentiellement utiliser ces corridors.

Il est important de rappeler ici que ce dernier critère n'a pas été utilisé pour l'identification des corridors (basé en premier lieu sur une analyse visuelle de l'occupation du sol et la présence de supports écologiques et paysagers), mais vise plutôt à illustrer les espèces pouvant être concernées par ces corridors.

Nota : les corridors désignés comme mixtes correspondent à des corridors où alternent plusieurs types de support privilégiés pour relier un réservoir de biodiversité à un autre : alternance de cours d'eau, continuités forestières, réseau de haies, milieux agricoles extensifs, ...

L'indication « Néant » signifie l'absence de support physique. Cette situation correspond le plus souvent aux corridors traversant les zones agricoles homogènes.

L'indication « Supprimé » signifie que le corridor initialement identifié a été supprimé sur les cartes du tome 2 suite aux consultations et à l'enquête publique.

ANNEXE N°9

Id.	Support du corridor	Longueur (en km)	Sous-trames et cortèges d'espèces associées						Espèces privilégiées	Niveau de fragmentation	Principales routes fragmentantes	Zones à enjeux/ l'urbanisation	Etat fonctionnel	Enjeux
			Milieu forestier	Milieu forestier humide	Milieu ouvert humide	Prairie	Verger	Milieu ouvert xérique						
C001	Cours d'eau	0,6	x	x					Gobemouche à collier, Tarier des prés	0	-	0	Satisfait	À préserver
C002	Mixte	4,1	x	x					Sonneur à ventre jaune, Pipit farlouse, Chat sauvage	10	D919	0	Satisfait	À préserver
C003	Cours d'eau	1,3		x	x	x			Sonneur à ventre jaune, Gobemouche à collier, Lézard vivipare, Tarier des prés	0	-	0	Satisfait	À préserver
C004	Cours d'eau	1,1			x	x	x		Pie-grièche à tête rousse, Hypolais ictérine	0	-	0	Satisfait	À préserver
C005	Cours d'eau	1,6			x	x			Pie-grièche à tête rousse, Hypolais ictérine	0	-	1	Satisfait	À préserver
C006	Lisière forestière	1,8	x						Sonneur à ventre jaune, Chat sauvage	110	A4, D8	0	Satisfait	À préserver
C007	Continuité forestière	3,1	x						Sonneur à ventre jaune, Chat sauvage	10	D8	0	Satisfait	À préserver
C008	Cours d'eau	0,8			x	x	x		Sonneur à ventre jaune, Pie-grièche grise, Pie-grièche à tête rousse, Chevêche d'Athéna	0	-	0	Satisfait	À préserver
C009	Néant	1,0	x						Sonneur à ventre jaune, Chat sauvage	10	D1061	0	Non satisfait	À remettre en bon état
C010	Mixte	1,8			x	x			Sonneur à ventre jaune, Pie-grièche à tête rousse	110	A4, D1061	0	Satisfait	À préserver
C011	Cours d'eau	0,4	x		x	x			Sonneur à ventre jaune, Azuré des paluds, Pie-grièche à tête rousse	10	D8	0	Satisfait	À préserver

ANNEXE N°9

Id.	Support du corridor	Longueur (en km)	Sous-trames et cortèges d'espèces associées						Espèces privilégiées	Niveau de fragmentation	Principales routes fragmentantes	Zones à enjeux/ l'urbanisation	Etat fonctionnel	Enjeux
			Milieu forestier	Milieu forestier humide	Milieu ouvert humide	Prairie	Verger	Milieu ouvert xérique						
C012	Néant	0,2			x	x	x		Pie-grièche à tête rousse	0	-	0	Non satisfait	À remettre en bon état
C013	Mixte	3,9			x	x			Pie-grièche à tête rousse, Tarier des prés	10	D8	0	Satisfait	À préserver
C014	Mixte	3,4			x	x			Tarier des prés	0	-	0	Satisfait	À préserver
C015	Cours d'eau	2,6			x	x			Tarier des prés	0	-	0	Satisfait	À préserver
C016	Cours d'eau	1,7			x	x			Pie-grièche grise	0	-	0	Satisfait	À préserver
C017	Néant	1,8	x			x			Sonneur à ventre jaune, Azuré des paluds	100	A4	0	Non satisfait	À remettre en bon état
C018	Mixte	7,1				x	x		Sonneur à ventre jaune, Pie-grièche grise	10	D1061	0	Satisfait	À préserver
C019	Mixte	2,5			x	x			Sonneur à ventre jaune, Pie-grièche grise	10	D1061	0	Satisfait	À préserver
C020	Mixte	9,9	x	x	x	x			Sonneur à ventre jaune, Pie-grièche grise	0	-	0	Satisfait	À préserver
C021	Mixte	4,1	x			x			-	0	-	0	Satisfait	À préserver
C022	Mixte	7,9	x	x	x	x			Sonneur à ventre jaune	0	-	0	Satisfait	À préserver
C023	Cours d'eau	3,8	x	x	x	x			Gobemouche noir, Chat sauvage	20	D264, D334	0	Satisfait	À préserver
C024	Néant	0,6	x	x	x				Azuré des paluds	0	-	0	Non satisfait	À remettre en bon état
C025	Réseau de haies	0,6	x	x	x	x			Azuré des paluds	10	D428	0	Satisfait	À préserver
C026	Cours d'eau	1,2	x	x	x	x			Rainette verte, Hypolaïs icterine, Muscardin	0	-	0	Satisfait	À préserver
C027	Néant	2,9	x	x					Azuré des paluds	100	A35	0	Non satisfait	À remettre en bon état



ANNEXE N°9

Id.	Support du corridor	Longueur (en km)	Sous-trames et cortèges d'espèces associées						Espèces privilégiées	Niveau de fragmentation	Principales routes fragmentantes	Zones à enjeux/ l'urbanisation	Etat fonctionnel	Enjeux
			Milieu forestier	Milieu forestier humide	Milieu ouvert humide	Prairie	Verger	Milieu ouvert xérique						
C028	Réseau de haies	3,5	x	x	x	x			Pélobate brun, Rainette verte, Triton crêté, Azuré des paluds, Hypolaïs ictérine, Muscardin	10	D248	0	Satisfait	À préserver
C029	Cours d'eau	12,7	x	x	x	x			Chevêche d'Athéna, Gobemouche noir, Chat sauvage	20	D263, D264	0	Satisfait	À préserver
C030	Mixte	5,6	x	x	x	x			Gobemouche noir, Chat sauvage	0	-	0	Satisfait	À préserver
C031	Cours d'eau	13,0		x	x	x			Gobemouche noir, Chat sauvage	0	-	0	Satisfait	À préserver
C032	Cours d'eau	11,3		x	x	x			Gobemouche noir, Chat sauvage	0	-	0	Satisfait	À préserver
C033	Cours d'eau	12,2		x	x	x			Azuré des paluds, Chat sauvage	0	-	2	Satisfait	À préserver
C034	Cours d'eau	16,0		x	x	x	x		Gobemouche noir	30	D28, D263, D264	6	Satisfait	À préserver
C035	Continuité forestière	1,3	x	x					Chat sauvage	0		0	Satisfait	À préserver
C036	Continuité forestière	5,8	x	x	x	x			Chat sauvage	10	D28	0	Satisfait	À préserver
C037	Mixte	3,7	x	x	x	x	x		Pie-grièche grise, Gobemouche noir, Chat sauvage	0	-	0	Satisfait	À préserver
C038	Continuité forestière	0,8				x	x		Chat sauvage	0	-	0	Satisfait	À préserver

ANNEXE N°9

Id.	Support du corridor	Longueur (en km)	Sous-trames et cortèges d'espèces associées						Espèces privilégiées	Niveau de fragmentation	Principales routes fragmentantes	Zones à enjeux/ l'urbanisation	Etat fonctionnel	Enjeux	
			Milieu forestier	Milieu forestier humide	Milieu ouvert humide	Prairie	Verger	Milieu ouvert xérique							
C039	Cours d'eau	2,5		x	x	x		x	Pie-grièche grise, Pie-grièche à tête rousse, Gobemouche noir, Chat sauvage	10	D28	1	Satisfait	À préserver	
C040	Mixte	0,9						x	x	Pie-grièche grise, Pie-grièche à tête rousse, Chat sauvage	0	-	1	Satisfait	À préserver
C041	Cours d'eau	1,5		x	x	x		x		Pie-grièche grise, Pie-grièche à tête rousse, Chat sauvage, Muscardin	10	D28	1	Satisfait	À préserver
C042	Cours d'eau	2,1	x	x				x		Pie-grièche grise, Pie-grièche à tête rousse, Chat sauvage	0	-	0	Satisfait	À préserver
C043	Continuité forestière	5,6	x	x						Pie-grièche grise, Gobemouche noir, Chat sauvage	20	D27, D28	0	Satisfait	À préserver
C044	Cours d'eau	0,3	x	x	x	x				Azuré de la sanguisorbe, Gobemouche noir, Chat sauvage	0	-	0	Satisfait	À préserver
C045	Cours d'eau	5,5	x	x	x	x				Gomphe serpent, Chevêche d'Athéna, Gobemouche noir, Chat sauvage, Muscardin	0	-	0	Satisfait	À préserver
C046	Cours d'eau	4,1	x	x	x	x				Gomphe serpent, Gobemouche noir, Chat sauvage	20	D1062	0	Satisfait	À préserver
C047	Continuité forestière	4,2	x	x	x	x				Pie-grièche grise, Pie-grièche à tête rousse, Chat sauvage	10	D686	0	Satisfait	À préserver



ANNEXE N°9

Id.	Support du corridor	Longueur (en km)	Sous-trames et cortèges d'espèces associées						Espèces privilégiées	Niveau de fragmentation	Principales routes fragmentantes	Zones à enjeux/ l'urbanisation	Etat fonctionnel	Enjeux
			Milieu forestier	Milieu forestier humide	Milieu ouvert humide	Prairie	Verger	Milieu ouvert xérique						
C048	Continuité forestière	1,6	x						Gobemouche noir, Tarier des prés, Chat sauvage	0	-	0	Satisfait	À préserver
C049	Mixte	2,1		x	x	x	x		Tarier des prés, Chat sauvage, Muscardin	10	D14	0	Satisfait	À préserver
C050	Cours d'eau	2,9		x	x	x			Tarier des prés	110	A4, D1404	1	Satisfait	À préserver
C051	Mixte	2,8				x	x		Chevêche d'Athéna, Tarier des prés, Chat sauvage	10	D14	0	Satisfait	À préserver
C052	Cours d'eau	1,1		x	x	x			Chevêche d'Athéna, Tarier des prés	0	-	0	Satisfait	À préserver
C053	Cours d'eau	4,1		x	x	x	x		Gobemouche noir	20	D17, D919	0	Non satisfait	À remettre en bon état
C054	Cours d'eau	8,6	x	x	x	x	x		Chevêche d'Athéna, Gobemouche noir	0	-	0	Satisfait	À préserver
C055	Mixte	5,0		x	x	x	x		Chevêche d'Athéna, Gobemouche noir	0	-	0	Non satisfait	À remettre en bon état
C056	Cours d'eau	13,1	x	x	x	x			Agrion de mercure, Gomphe serpent, Gobemouche noir, Muscardin	10	D72	1	Satisfait	À préserver
C057	Cours d'eau	2,4		x	x	x			Agrion de mercure	0	-	0	Non satisfait	À remettre en bon état
C058	Cours d'eau	9,6			x	x	x		Chevêche d'Athéna, Tarier des prés	110	A4, D421	0	Non satisfait	À remettre en bon état
C059	Cours d'eau	14,7			x	x	x		Chevêche d'Athéna, Tarier des prés	150	A4, D7, D100, D421	1	Non satisfait	À remettre en bon état
C060	Cours d'eau	13,3			x	x	x		Agrion de mercure, Chevêche d'Athéna	120	A4, D919, D421	2	Non satisfait	À remettre en bon état

ANNEXE N°9

Id.	Support du corridor	Longueur (en km)	Sous-trames et cortèges d'espèces associées						Espèces privilégiées	Niveau de fragmentation	Principales routes fragmentantes	Zones à enjeux/ l'urbanisation	Etat fonctionnel	Enjeux	
			Milieu forestier	Milieu forestier humide	Milieu ouvert humide	Prairie	Verger	Milieu ouvert xérique							
C061	Mixte	6,1			x	x	x		Pie-grièche à tête rousse	20	D419, D919	0	Non satisfait	À remettre en bon état	
C062	Néant	0,8			x	x			-	0	-	0	Non satisfait	À remettre en bon état	
C063	Cours d'eau	2,2	x	x	x	x			Azuré des paluds, Azuré de la sanguisorbe	10	D29	0	Satisfait	À préserver	
C064	Cours d'eau	7,3	x	x	x	x			Azuré de la sanguisorbe, Azuré des paluds	20	D37, D99	1	Satisfait	À préserver	
C065	Voie ferrée	3,6	x					x	Tarier des prés, Muscardin	30	D140, D329, D29	0	Satisfait	À préserver	
C066	Cours d'eau	4,1	x	x	x	x			Azuré des paluds	110	A35, D4	0	Satisfait	À préserver	
C067	Cours d'eau	2,3	x	x	x	x			Azuré des paluds	0	-	0	Satisfait	À préserver	
C068	Cours d'eau	4,0	x	x	x	x			Azuré des paluds	110	A35, D468	0	Satisfait	À préserver	
C069	Continuité forestière	1,4	x	x					Sonneur à ventre jaune, Triton crêté, Azuré des paluds, Tarier des prés, Chat sauvage	110	A35, D468	0	Satisfait	À préserver	
C070	Continuité forestière	3,6	x	x					Chevêche d'Athéna, Chat sauvage	110	A35, D468	0	Satisfait	À préserver	
C071	Cours d'eau	6,7	x	x	x	x			Castor	120	A35, D29, D468	2	Satisfait	À préserver	
C072	Mixte	8,9						x	x	Hypolaïs ictérine, Tarier des prés	40	D263, D140, D47	1	Non satisfait	À remettre en bon état
C073	Cours d'eau	7,5						x		Hypolaïs ictérine, Tarier des prés	20	D140, D37	0	Non satisfait	À remettre en bon état



ANNEXE N°9

Id.	Support du corridor	Longueur (en km)	Sous-trames et cortèges d'espèces associées						Espèces privilégiées	Niveau de fragmentation	Principales routes fragmentantes	Zones à enjeux/ l'urbanisation	Etat fonctionnel	Enjeux
			Milieu forestier	Milieu forestier humide	Milieu ouvert humide	Prairie	Verger	Milieu ouvert xérique						
C074	Cours d'eau	8,9	x	x	x	x			Chevêche d'Athéna, Hypolais ictérine	120	A35, D2, D468	0	Satisfait	À préserver
C075	Cours d'eau	5,6	x	x	x	x	x		Chevêche d'Athéna, Tarier des prés	20	D41	0	Satisfait	À préserver
C076	Cours d'eau	1,2	x	x	x	x	x		Chevêche d'Athéna	10	D1404	0	Satisfait	À préserver
C077	Cours d'eau	3,3		x	x	x			Chevêche d'Athéna	10	D421	0	Satisfait	À préserver
C078	Cours d'eau	8,4		x	x	x	x		Chevêche d'Athéna	10	D1004	0	Satisfait	À préserver
C079	Cours d'eau	16,3			x	x	x		Chevêche d'Athéna	60	D1004, D41	1	Satisfait	À préserver
C080	Cours d'eau	4,3	x	x	x	x	x		Azuré des paluds	0		0	Satisfait	À préserver
C081	Mixte	11,5			x	x			Agrion de mercure, Hypolais ictérine	10	D41	0	Non satisfait	À remettre en bon état
C082	Cours d'eau	1,3			x				Agrion de mercure	0	-	0	Non satisfait	À remettre en bon état
C083	Cours d'eau	12,8			x				Agrion de mercure	20	D30, D31	0	Non satisfait	À remettre en bon état
C084	Cours d'eau	2,5			x				Agrion de mercure	0	-	0	Non satisfait	À remettre en bon état
C085	Réseau de haies	1,0			x				Agrion de mercure	0	-	0	Non satisfait	À remettre en bon état
C086	Cours d'eau	7,8			x				Agrion de mercure	30	D64, D863, D31	0	Non satisfait	À remettre en bon état
C087	Cours d'eau	2,3			x				Agrion de mercure	0	-	0	Non satisfait	À remettre en bon état
C088	Mixte	6,4			x				Agrion de mercure, Hypolais ictérine	0	-	1	Non satisfait	À remettre en bon état

ANNEXE N°9

Id.	Support du corridor	Longueur (en km)	Sous-trames et cortèges d'espèces associées						Espèces privilégiées	Niveau de fragmentation	Principales routes fragmentantes	Zones à enjeux/ l'urbanisation	Etat fonctionnel	Enjeux
			Milieu forestier	Milieu forestier humide	Milieu ouvert humide	Prairie	Verger	Milieu ouvert xérique						
C089	Cours d'eau	0,7		x	x	x			Hypolaïs ictérine, Tarier des prés	0	-	0	Satisfait	À préserver
C090	Mixte	3,7	x	x	x	x			Hypolaïs ictérine	10	D468	1	Non satisfait	À remettre en bon état
C091	Mixte	4,3		x	x	x			Hypolaïs ictérine, Tarier des prés	110	A35, D468	0	Non satisfait	À remettre en bon état
C092	Mixte	4,2		x	x	x			Hypolaïs ictérine	10	D37	1	Non satisfait	À remettre en bon état
C093	Mixte	5,7	x	x	x	x			Agrion de mercure, Hypolaïs ictérine, Chat sauvage	20	D37, D468	2	Satisfait	À préserver
C094	Mixte	1,7	x						Agrion de mercure, Hypolaïs ictérine, Chat sauvage	10	D64	1	Satisfait	À préserver
C095	Continuité forestière	2,9	x	x	x				Agrion de mercure, Hypolaïs ictérine, Chat sauvage	20	D63, D468	0	Non satisfait	À remettre en bon état
C096	Mixte	25,0			x	x			Agrion de mercure, Hypolaïs ictérine	90	D1004, D30, D41, D31	3	Non satisfait	À remettre en bon état
C097	Cours d'eau	1,6				x			Crapaud calamite	0	-	0	Satisfait	À préserver
C098	Cours d'eau	8,5			x	x			Agrion de mercure, Hypolaïs ictérine	120	A4, D263, D37	2	Non satisfait	À remettre en bon état
C099	Mixte	4,4		x	x	x	x		-	10	D422	0	Satisfait	À préserver
C100	Cours d'eau	10,2		x	x	x			-	10	D422	1	Satisfait	À préserver
C101	Mixte	6,9				x			Agrion de mercure, Hypolaïs ictérine	80	D31, D41, D45, D1004	3	Non satisfait	À remettre en bon état



ANNEXE N°9

Id.	Support du corridor	Longueur (en km)	Sous-trames et cortèges d'espèces associées					Espèces privilégiées	Niveau de fragmentation	Principales routes fragmentantes	Zones à enjeux/ l'urbanisation	Etat fonctionnel	Enjeux	
			Milieu forestier	Milieu forestier humide	Milieu ouvert humide	Prairie	Verger							Milieu ouvert xérique
C102	Cours d'eau	5,6		x	x	x			Agrion de mercure, Hypolaïs ictérine	0	-	1	Satisfait	À préserver
C103	Réseau de haies	1,3		x		x			Agrion de mercure, Hypolaïs ictérine	0	-	2	Satisfait	À préserver
C104	Cours d'eau	5,8		x	x	x			Agrion de mercure, Hypolaïs ictérine	50	A35	0	Satisfait	À préserver
C105	Cours d'eau	6,0		x	x	x			Agrion de mercure, Hypolaïs ictérine	0	-	0	Satisfait	À préserver
C106	Cours d'eau	3,2		x	x	x			Crapaud vert, Agrion de mercure	10	D222	0	Satisfait	À préserver
C107	Cours d'eau	1,2		x	x	x			Crapaud vert, Agrion de mercure	0	-	0	Satisfait	À préserver
C108	Cours d'eau	3,3		x	x	x			Crapaud vert, Agrion de mercure, Hypolaïs ictérine	0	-	0	Satisfait	À préserver
C109	Cours d'eau	16,2		x	x	x			Hypolaïs ictérine	210	N353, D222, A35	1	Satisfait	À préserver
C110	Cours d'eau	2,0		x	x				Agrion de mercure, Hypolaïs ictérine	0	-	0	Satisfait	À préserver
C111	Mixte	2,2		x	x				Agrion de mercure, Hypolaïs ictérine	0	-	0	Non satisfait	À remettre en bon état
C112	Cours d'eau	2,7		x					Agrion de mercure, Hypolaïs ictérine	0	-	0	Satisfait	À préserver
C113	Cours d'eau	1,6		x	x	x	x		Chat sauvage	0	-	0	Satisfait	À préserver
C114	Néant	2,2		x	x	x			Crapaud vert	10	D30	0	Non satisfait	À remettre en bon état

ANNEXE N°9

Id.	Support du corridor	Longueur (en km)	Sous-trames et cortèges d'espèces associées					Espèces privilégiées	Niveau de fragmentation	Principales routes fragmentantes	Zones à enjeux/ l'urbanisation	Etat fonctionnel	Enjeux
			Milieu forestier	Milieu forestier humide	Milieu ouvert humide	Prairie	Verger						
C115	Néant	1,2			x			Crapaud vert, Crapaud calamite, Hypolaïs ictérine	10	D63	1	Non satisfait	À remettre en bon état
C116	Mixte	2,0			x			Crapaud vert	10	D222	1	Satisfait	À préserver
C117	Néant	1,0						Crapaud vert	0	-	2	Non satisfait	À remettre en bon état
C118	Mixte	4,8				x		Hypolaïs ictérine	170	A35, D222, D484, D84	1	Non satisfait	À remettre en bon état
C119	Canal	13,7					x	-	110	N353, D468	4	Satisfait	À préserver
C120	Mixte	3,1	x		x	x	x	Coronelle lisse, Chevêche d'Athéna, Tarier des prés, Chat sauvage, Loir gris, Muscardin	10	D35	0	Satisfait	À préserver
C121	Supprimé												
C122	Néant	3,5						Crapaud vert	20	D1420, D35	1	Non satisfait	À remettre en bon état
C123	Néant	2,1						Crapaud vert	110	D392, A352	0	Non satisfait	À remettre en bon état
C124	Néant	0,8						Crapaud vert, Crapaud calamite	0	-	0	Non satisfait	À remettre en bon état
C125	Supprimé												
C126	Cours d'eau	9,0			x	x		Crapaud vert, Azuré des paluds, Azuré de la sanguisorbe	100	D500	0	Non satisfait	À remettre en bon état
C127	Néant	5,8			x	x		Crapaud vert	110	A352, D392	0	Non satisfait	À remettre en bon état



ANNEXE N°9

Id.	Support du corridor	Longueur (en km)	Sous-trames et cortèges d'espèces associées					Espèces privilégiées	Niveau de fragmentation	Principales routes fragmentantes	Zones à enjeux/ l'urbanisation	Etat fonctionnel	Enjeux
			Milieu forestier	Milieu forestier humide	Milieu ouvert humide	Prairie	Verger						
C128	Néant	5,2			x	x		Crapaud vert, Hypolaïs ictérine	100	A352	1	Non satisfait	À remettre en bon état
C129	Cours d'eau	3,1	x	x	x	x		Agrion de mercure	10	D221	0	Satisfait	À préserver
C130	Mixte	2,7	x	x	x			Agrion de mercure, Hypolaïs ictérine	110	D222, D468	0	Non satisfait	À remettre en bon état
C131	Cours d'eau	6,0	x	x	x	x		Azuré des paluds, Azuré de la sanguisorbe, Agrion de mercure, Gobemouche noir, Hypolaïs ictérine, Chat sauvage	10	D1083	0	Satisfait	À préserver
C132	Supprimé												
C133	Cours d'eau	4,1	x	x	x			Rainette verte, Triton crêté, Agrion de mercure, Hypolaïs ictérine, Chat sauvage, Muscardin	100	N353	0	Satisfait	À préserver
C134	Cours d'eau	7,9	x	x	x			Rainette verte, Triton crêté, Agrion de mercure, Gobemouche noir, Hypolaïs ictérine, Chat sauvage, Muscardin	100	N353	0	Non satisfait	À remettre en bon état
C135	Continuité forestière	1,0	x	x				Rainette verte, Triton crêté, Agrion de mercure, Hypolaïs ictérine, Chat sauvage, Muscardin	100	N353	0	Satisfait	À préserver
C136	Cours d'eau	5,9	x	x	x	x		Rainette verte, Triton crêté, Agrion de mercure, Gobemouche noir, Hypolaïs ictérine, Chat sauvage, Muscardin	0	-	0	Satisfait	À préserver

ANNEXE N°9

Id.	Support du corridor	Longueur (en km)	Sous-trames et cortèges d'espèces associées						Espèces privilégiées	Niveau de fragmentation	Principales routes fragmentantes	Zones à enjeux/ l'urbanisation	Etat fonctionnel	Enjeux
			Milieu forestier	Milieu forestier humide	Milieu ouvert humide	Prairie	Verger	Milieu ouvert xérique						
C137	Cours d'eau	1,1	x	x	x	x			Rainette verte, Agrion de mercure, Gobemouche noir, Hypolais ictérine, Chat sauvage, Muscardin	0	-	0	Satisfait	À préserver
C138	Cours d'eau	0,6	x	x	x	x			Rainette verte, Triton crêté, Gobemouche noir, Hypolais ictérine	10	D468	0	Satisfait	À préserver
C139	Mixte	2,9	x			x	x	x	Tarier des prés, Chat sauvage, Muscardin	10	D426	0	Satisfait	À préserver
C140	Cours d'eau	9,3		x	x	x			Crapaud vert, Chat sauvage	140	A35, N422, D109, D422, D426	0	Non satisfait	À remettre en bon état
C141	Cours d'eau	1,9		x	x	x			Sonneur à ventre jaune, Triton crêté, Azuré des paluds	100	A35	0	Non satisfait	À remettre en bon état
C142	Cours d'eau	12,3		x	x	x			Azuré des paluds, Azuré de la sanguisorbe, Hypolais ictérine, Chat sauvage	20	D1083, D207	0	Satisfait	À préserver
C143	Cours d'eau	7,1	x		x	x			Azuré des paluds, Chat sauvage	140	A35, D35, D42, D1422, D206	0	Non satisfait	À remettre en bon état
C144	Cours d'eau	9,0	x	x	x	x			Chat sauvage	120	A35, D35, D1422	0	Non satisfait	À remettre en bon état
C145	Cours d'eau	1,4				x			-	0	-	0	Non satisfait	À remettre en bon état



ANNEXE N°9

Id.	Support du corridor	Longueur (en km)	Sous-trames et cortèges d'espèces associées						Espèces privilégiées	Niveau de fragmentation	Principales routes fragmentantes	Zones à enjeux/ l'urbanisation	Etat fonctionnel	Enjeux
			Milieu forestier	Milieu forestier humide	Milieu ouvert humide	Prairie	Verger	Milieu ouvert xérique						
C146	Cours d'eau	5,5	x	x	x	x			Chat sauvage	110	A35, D1422	0	Non satisfait	À remettre en bon état
C147	Cours d'eau	10,8		x	x	x			Azuré de la sanguisorbe, Hypolais ictérine	30	D426, D206, D5	0	Satisfait	À préserver
C148	Cours d'eau	6,0	x	x	x	x			Azuré des paluds, Azuré de la sanguisorbe, Gobemouche noir, Hypolais ictérine	20	D988, D426	2	Satisfait	À préserver
C149	Réseau de haies	1,2	x	x	x	x			Azuré des paluds, Azuré de la sanguisorbe, Gobemouche noir, Hypolais ictérine	0	-	0	Satisfait	À préserver
C150	Mixte	2,3	x	x	x	x			Agrion de mercure, Gobemouche noir, Hypolais ictérine, Chat sauvage	20	D426, D320	2	Satisfait	À préserver
C151	Cours d'eau	4,3	x	x	x	x			Rainette verte, Triton crêté, Agrion de mercure, Leucorrhine à large queue, Gobemouche noir, Hypolais ictérine, Chat sauvage, Muscardin	10	D426	1	Satisfait	À préserver
C152	Cours d'eau	1,8	x	x	x	x			Rainette verte, Triton crêté, Agrion de mercure, Leucorrhine à large queue, Gobemouche noir, Hypolais ictérine, Chat sauvage, Muscardin	0	-	0	Satisfait	À préserver
C153	Cours d'eau	4,5		x	x	x			Chat sauvage	0	-	0	Satisfait	À préserver
C154	Continuité forestière	0,9	x	x	x				Gobemouche noir, Hypolais ictérine	0		0	Satisfait	À préserver

ANNEXE N°9

Id.	Support du corridor	Longueur (en km)	Sous-trames et cortèges d'espèces associées					Espèces privilégiées	Niveau de fragmentation	Principales routes fragmentantes	Zones à enjeux/ l'urbanisation	Etat fonctionnel	Enjeux
			Milieu forestier	Milieu forestier humide	Milieu ouvert humide	Prairie	Verger						
C155	Néant	2,1	x	x	x			Sonneur à ventre jaune, Azuré des paluds, Azuré de la sanguisorbe, Chat forestier, Gobemouche noir, Hypolais ictérine, Chat sauvage	50	D1083	1	Non satisfait	À remettre en bon état
C156	Néant	3,1	x	x	x	x		Sonneur à ventre jaune, Azuré des paluds, Azuré de la sanguisorbe, Gobemouche noir, Hypolais ictérine, Chat sauvage	50	D1083	0	Non satisfait	À remettre en bon état
C157	Cours d'eau	0,7	x	x	x	x		Azuré des paluds, Azuré de la sanguisorbe	10	D5	0	Satisfait	À préserver
C158	Cours d'eau	0,7	x	x	x	x		Azuré de la sanguisorbe	10	D5	0	Satisfait	À préserver
C159	Mixte	3,6	x	x	x	x		Triton crêté, Azuré des paluds, Chevêche d'Athéna, Gobemouche noir, Chat sauvage	10	D468	0	Satisfait	À préserver
C160	Cours d'eau	7,7		x	x	x		Rainette verte, Triton crêté, Azuré des paluds, Agrion de mercure, Leucorrhine à large queue, Gobemouche noir, Hypolais ictérine, Muscardin	10	D5	2	Satisfait	À préserver
C161	Cours d'eau	4,7	x	x	x	x		Sonneur à ventre jaune, Azuré des paluds, Agrion de mercure, Gobemouche noir, Hypolais ictérine, Chat sauvage	0	-	0	Satisfait	À préserver
C162	Cours d'eau	2,4	x	x	x	x		Chat sauvage	10	D459	0	Satisfait	À préserver



ANNEXE N°9

Id.	Support du corridor	Longueur (en km)	Sous-trames et cortèges d'espèces associées						Espèces privilégiées	Niveau de fragmentation	Principales routes fragmentantes	Zones à enjeux/ l'urbanisation	Etat fonctionnel	Enjeux
			Milieu forestier	Milieu forestier humide	Milieu ouvert humide	Prairie	Verger	Milieu ouvert xérique						
C163	Néant	3,4			x				Azuré des paluds, Azuré de la sanguisorbe	0	-	0	Non satisfait	À remettre en bon état
C164	Néant	0,7	x					x	Lézard vert	0	-	0	Satisfait	À préserver
C165	Supprimé													
C166	Cours d'eau	8,6			x	x			Azuré des paluds, Azuré de la sanguisorbe, Chat sauvage	120	A35, D1422, D1083	0	Non satisfait	À remettre en bon état
C167	Cours d'eau	8,9	x	x	x	x			Azuré des paluds, Azuré de la sanguisorbe, Chat sauvage	70	A35, D35, D1083	0	Satisfait	À préserver
C168	Néant	6,8	x		x	x			Azuré des paluds, Azuré de la sanguisorbe, Tariet des prés, Chat sauvage	140	A35, D1083, D35, D159	5	Non satisfait	À remettre en bon état
C169	Mixte	6,4	x	x	x	x			Azuré des paluds, Azuré de la sanguisorbe	20	D21, D211	1	Non satisfait	À remettre en bon état
C170	Cours d'eau	5,6			x	x			Azuré des paluds	0	-	0	Satisfait	À préserver
C171	Mixte	11,8	x			x			Azuré des paluds, Azuré de la sanguisorbe, Chevêche d'Athéna	10	D21	1	Non satisfait	À remettre en bon état
C172	Mixte	5,1	x	x	x	x			Rainette verte, Sonneur à ventre jaune, Azuré des paluds, Agrion de mercure, Gobemouche noir, Hypolaïs ictérine, Chat sauvage	0	-	0	Satisfait	À préserver
C173	Cours d'eau	4,1		x	x	x			Rainette verte, Sonneur à ventre jaune, Coronelle lisse, Azuré des paluds, Leucorrhine à large queue, Gobemouche noir, Hypolaïs ictérine, Muscardin	0	-	0	Satisfait	À préserver

ANNEXE N°9

Id.	Support du corridor	Longueur (en km)	Sous-trames et cortèges d'espèces associées					Espèces privilégiées	Niveau de fragmentation	Principales routes fragmentantes	Zones à enjeux/ l'urbanisation	Etat fonctionnel	Enjeux
			Milieu forestier	Milieu forestier humide	Milieu ouvert humide	Prairie	Verger						
C174	Continuité forestière	8,5	x	x				Gobemouche noir	0	-	0	Non satisfait	À remettre en bon état
C175	Cours d'eau	5,4	x	x	x	x		Sonneur à ventre jaune, Rainette verte, Azuré des paluds, Agrion de mercure, Gobemouche noir	0	-	0	Satisfait	À préserver
C176	Cours d'eau	1,6	x	x	x	x		Sonneur à ventre jaune, Rainette verte, Azuré des paluds, Agrion de mercure, Gobemouche noir	0	-	0	Satisfait	À préserver
C177	Néant	8,9	x	x	x	x		Sonneur à ventre jaune, Azuré des paluds, Agrion de mercure, Gobemouche noir, Chat sauvage	10	D424	0	Non satisfait	À remettre en bon état
C178	Cours d'eau	6,9			x	x		Chat sauvage	70	N83, D1083, D1B	0	Satisfait	À préserver
C179	Mixte	1,7	x					Chat sauvage	0	-	0	Satisfait	À préserver
C180	Cours d'eau	5,1				x		Chat sauvage	60	N83, D1B	0	Non satisfait	À remettre en bon état
C181	Cours d'eau	6,2	x	x	x			Tarier des prés, Chat sauvage	0	-	0	Satisfait	À préserver
C182	Cours d'eau	7,1		x	x	x		Tarier des prés, Chat sauvage	70	N83, D416, D1B	0	Satisfait	À préserver
C183	Cours d'eau	0,9	x	x	x	x		Tarier des prés, Chat sauvage	0	-	0	Satisfait	À préserver



ANNEXE N°9

Id.	Support du corridor	Longueur (en km)	Sous-trames et cortèges d'espèces associées						Espèces privilégiées	Niveau de fragmentation	Principales routes fragmentantes	Zones à enjeux/ l'urbanisation	Etat fonctionnel	Enjeux
			Milieu forestier	Milieu forestier humide	Milieu ouvert humide	Prairie	Verger	Milieu ouvert xérique						
C184	Néant	6,8	x	x	x	x			Sonneur à ventre jaune, Chevêche d'Athéna, Hypolais ictérine, Chat sauvage	20	D424, D468	2	Non satisfait	À remettre en bon état
C185	Cours d'eau	10,3		x	x	x			Sonneur à ventre jaune, Agrion de mercure, Muscardin	20	D424, D468	0	Satisfait	À préserver
C186	Cours d'eau	3,0		x	x	x			Chevêche d'Athéna, Chat sauvage	10	D10	0	Satisfait	À préserver
C187	Supprimé													
C188	Cours d'eau	4,2	x	x	x	x			Tarier des prés, Chat sauvage	50	N83	0	Satisfait	À préserver
C189	Réseau de haies	1,1	x	x	x				Tarier des prés, Chat sauvage	50	N83	0	Satisfait	À préserver
C190	Néant	0,5	x	x	x				Tarier des prés, Chat sauvage	0	-	0	Non satisfait	À remettre en bon état
C191	Néant	3,2	x	x					Chevêche d'Athéna, Hypolais ictérine, Chat sauvage	0	-	0	Non satisfait	À remettre en bon état
C192	Réseau de haies	0,9	x						Chat sauvage	0	-	0	Satisfait	À préserver
C193	Cours d'eau	2,6	x	x	x				Chat sauvage	10	D468	0	Satisfait	À préserver
C194	Canal	57,8	x				x		-	50	D424, D10, D111, D415	0	Satisfait	À préserver
C195	Cours d'eau	8,9	x	x	x	x			Crapaud calamite, Chat sauvage	20	D10, D102	1	Satisfait	À préserver

ANNEXE N°9

Id.	Support du corridor	Longueur (en km)	Sous-trames et cortèges d'espèces associées						Espèces privilégiées	Niveau de fragmentation	Principales routes fragmentantes	Zones à enjeux/ l'urbanisation	Etat fonctionnel	Enjeux
			Milieu forestier	Milieu forestier humide	Milieu ouvert humide	Prairie	Verger	Milieu ouvert xérique						
C196	Lisière forestière	2,5	x						Lézard vert	0	-	0	Satisfait	À préserver
C197	Néant	1,7	x						Crapaud calamite	10	D1B	1	Non satisfait	À remettre en bon état
C198	Supprimé													
C199	Supprimé													
C200	Cours d'eau	7,5	x	x	x	x			Crapaud calamite, Hypolaïs ictérine, Chat sauvage	30	D4, D418, D415	0	Satisfait	À préserver
C201	Cours d'eau	4,6	x	x	x				Chat sauvage	20	D4, D111	0	Non satisfait	À remettre en bon état
C202	Lisière forestière	1,3	x					x	Lézard vert	0	-	0	Satisfait	À préserver
C203	Cours d'eau	1,1	x					x	Lézard vert, Muscardin	0	-	0	Satisfait	À préserver
C204	Néant	0,7						x	Lézard vert, Muscardin	0	-	0	Satisfait	À préserver
C205	Néant	2,4						x	Lézard vert	0	-	0	Non satisfait	À remettre en bon état
C206	Cours d'eau	4,6		x	x	x			Sonneur à ventre jaune, Tarier des prés, Chat sauvage	70	D415, D1B, D10	0	Satisfait	À préserver
C207	Supprimé													
C208	Cours d'eau	7,9			x	x			Coronelle lisse, Chat sauvage	50	D83	0	Non satisfait	À remettre en bon état
C209	Néant	3,3	x						Crapaud calamite, Coronelle lisse, Chat sauvage	0	-	0	Non satisfait	À remettre en bon état
C210	Continuité forestière	0,7	x						Chat sauvage	0	-	0	Non satisfait	À remettre en bon état



ANNEXE N°9

Id.	Support du corridor	Longueur (en km)	Sous-trames et cortèges d'espèces associées						Espèces privilégiées	Niveau de fragmentation	Principales routes fragmentantes	Zones à enjeux/ l'urbanisation	Etat fonctionnel	Enjeux
			Milieu forestier	Milieu forestier humide	Milieu ouvert humide	Prairie	Verger	Milieu ouvert xérique						
C211	Cours d'eau	1,4	x						Chat sauvage	10	D468	0	Non satisfait	À remettre en bon état
C212	Continuité forestière	3,0	x					x	Chat sauvage	0	-	0	Satisfait	À préserver
C213	Cours d'eau	6,6		x	x	x			Castor, Sonneur à ventre jaune, Rainette verte, Triton crêté, Coronelle lisse, Agrion de mercure, Chat sauvage, Muscardin	10	D415	1	Satisfait	À préserver
C214	Continuité forestière	0,5	x						Chat sauvage	0	-	0	Satisfait	À préserver
C215	Cours d'eau	2,7						x	Chat sauvage	0	-	0	Non satisfait	À remettre en bon état
C216	Cours d'eau	8,2	x		x	x			Chat sauvage	60	D83, D1B	3	Non satisfait	À remettre en bon état
C217	Cours d'eau	1,5	x		x				Chat sauvage	0	-	0	Satisfait	À préserver
C218	Néant	1,4	x						Crapaud calamite, Coronelle lisse, Chat sauvage	0	-	0	Non satisfait	À remettre en bon état
C219	Cours d'eau	0,7	x	x					Chat sauvage	0	-	0	Satisfait	À préserver
C220	Cours d'eau	0,8	x	x					Sonneur à ventre jaune, Rainette verte, Triton crêté, Coronelle lisse, Chat sauvage	0	-	0	Satisfait	À préserver
C221	Cours d'eau	1,3	x	x	x				Sonneur à ventre jaune, Pélobate brun, Rainette verte, Triton crêté, Chat sauvage	0	-	0	Satisfait	À préserver

ANNEXE N°9

Id.	Support du corridor	Longueur (en km)	Sous-trames et cortèges d'espèces associées					Espèces privilégiées	Niveau de fragmentation	Principales routes fragmentantes	Zones à enjeux/ l'urbanisation	Etat fonctionnel	Enjeux	
			Milieu forestier	Milieu forestier humide	Milieu ouvert humide	Prairie	Verger							Milieu ouvert xérique
C222	Cours d'eau	4,9	x			x			Pélobate brun, Rainette verte, Triton crêté, Chat sauvage	0	-	0	Non satisfait	À remettre en bon état
C223	Cours d'eau	5,7		x	x	x			Chat sauvage	0	-	0	Satisfait	À préserver
C224	Néant	3,7	x		x				Chat sauvage	50	D83	0	Non satisfait	À remettre en bon état
C225	Néant	6,4	x		x				Chat sauvage	100	A35	0	Non satisfait	À remettre en bon état
C226	Néant	3,8	x						Crapaud calamite, Rainette verte, Chat sauvage	10	D2	0	Non satisfait	À remettre en bon état
C227	Continuité forestière	3,5	x				x		Tarier des prés	0	-	0	Satisfait	À préserver
C228	Mixte	6,3	x		x	x			Chat sauvage	50	D83	1	Non satisfait	À remettre en bon état
C229	Néant	0,9					x		Lézard vert, Coronelle lisse, Loir gris	0	-	0	Non satisfait	À remettre en bon état
C230	Néant	0,5					x		Lézard vert, Coronelle lisse, Loir gris	0	-	1	Non satisfait	À remettre en bon état
C231	Néant	4,2	x						Tarier des prés, Loir gris	0	-	0	Non satisfait	À remettre en bon état
C232	Mixte	7,9				x			Coronelle lisse, Azuré du serpolet, Chat sauvage	50	D83	0	Non satisfait	À remettre en bon état
C233	Lisière forestière	4,6	x				x		Lézard vert	10	D3B	0	Satisfait	À préserver
C234	Lisière forestière	4,8	x				x		Lézard vert	0	-	2	Satisfait	À préserver
C235	Cours d'eau	9,9		x	x	x			Chat sauvage	50	D83	0	Satisfait	À préserver



ANNEXE N°9

Id.	Support du corridor	Longueur (en km)	Sous-trames et cortèges d'espèces associées						Espèces privilégiées	Niveau de fragmentation	Principales routes fragmentantes	Zones à enjeux/ l'urbanisation	Etat fonctionnel	Enjeux
			Milieu forestier	Milieu forestier humide	Milieu ouvert humide	Prairie	Verger	Milieu ouvert xérique						
C236	Cours d'eau	8,1	x	x	x	x			-	0	-	0	Satisfait	À préserver
C237	Néant	2,5	x	x					Chat sauvage	110	A35, D201	0	Non satisfait	À remettre en bon état
C238	Cours d'eau	2,3	x	x	x	x			Chat sauvage	110	A35, D201	0	Satisfait	À préserver
C239	Néant	2,7	x						Chat sauvage	0	-	0	Non satisfait	À remettre en bon état
C240	Néant	0,9	x						Crapaud calamite, Coronelle lisse, Chat sauvage	0	-	0	Non satisfait	À remettre en bon état
C241	Néant	0,6	x						Crapaud calamite, Coronelle lisse, Chat sauvage	0	-	0	Non satisfait	À remettre en bon état
C242	Néant	4,6	x						Chat sauvage	10	D10	0	Non satisfait	À remettre en bon état
C243	Supprimé													
C244	Néant	4,6	x						Crapaud calamite, Rainette verte, Chat sauvage	0	-	1	Non satisfait	À remettre en bon état
C245	Réseau de haies	1,2	x	x		x			Chat sauvage	0	-	0	Satisfait	À préserver
C246	Cours d'eau	4,8	x						Chat sauvage	0	-	0	Non satisfait	À remettre en bon état
C247	Cours d'eau	3,2	x			x			Chat sauvage	0	-	0	Non satisfait	À remettre en bon état
C248	Néant	2,1	x						Chat sauvage	10	D2	0	Non satisfait	À remettre en bon état
C249	Néant	1,6	x						Rainette verte, Chat sauvage	0	-	0	Non satisfait	À remettre en bon état

ANNEXE N°9

Id.	Support du corridor	Longueur (en km)	Sous-trames et cortèges d'espèces associées						Espèces privilégiées	Niveau de fragmentation	Principales routes fragmentantes	Zones à enjeux/ l'urbanisation	Etat fonctionnel	Enjeux
			Milieu forestier	Milieu forestier humide	Milieu ouvert humide	Prairie	Verger	Milieu ouvert xérique						
C250	Néant	4,5	x						Rainette verte, Chat sauvage	10	D468	0	Non satisfait	À remettre en bon état
C251	Néant	2,1	x						Hypolaïs ictérine, Chat sauvage	0	-	1	Non satisfait	À remettre en bon état
C252	Cours d'eau	4,9	x	x	x	x			Rainette verte, Coronelle lisse, Chat sauvage	60	D430, D4B	0	Satisfait	À préserver
C253	Cours d'eau	1,5		x	x	x			Coronelle lisse	0	-	0	Satisfait	À préserver
C254	Cours d'eau	3,0	x	x	x	x			-	10	D4B	1	Satisfait	À préserver
C255	Néant	2,2	x				x		Chat sauvage	110	A35, D201	0	Non satisfait	À remettre en bon état
C256	Cours d'eau	1,8		x	x	x			-	20	D2, D101	0	Satisfait	À préserver
C257	Supprimé													
C258	Réseau de haies	0,5	x					x	-	0	-	0	Satisfait	À préserver
C259	Néant	1,6	x					x	Crapaud vert, Crapaud calamite	10	D20	0	Non satisfait	À remettre en bon état
C260	Saumoduc	0,7	x						Crapaud vert, Crapaud calamite, Chevêche d'Athéna	100	A35	0	Non satisfait	À remettre en bon état
C261	Néant	0,8	x						Crapaud calamite, Hypolaïs ictérine, Chat sauvage	0	-	0	Non satisfait	À remettre en bon état
C262	Cours d'eau	5,7	x						Hypolaïs ictérine, Chat sauvage	0	-	0	Non satisfait	À remettre en bon état
C263	Saumoduc	2,2	x						Hypolaïs ictérine, Chat sauvage	10	D468	0	Satisfait	À préserver
C264	Néant	1,0	x						Crapaud vert	10	D20	0	Non satisfait	À remettre en bon état



ANNEXE N°9

Id.	Support du corridor	Longueur (en km)	Sous-trames et cortèges d'espèces associées						Espèces privilégiées	Niveau de fragmentation	Principales routes fragmentantes	Zones à enjeux/ l'urbanisation	Etat fonctionnel	Enjeux
			Milieu forestier	Milieu forestier humide	Milieu ouvert humide	Prairie	Verger	Milieu ouvert xérique						
C265	Néant	4,7	x						Crapaud vert, Chevêche d'Athéna	110	A35, D201	0	Non satisfait	À remettre en bon état
C266	Cours d'eau	4,4		x	x	x	x		Chevêche d'Athéna	10	D20.2	0	Satisfait	À préserver
C267	Cours d'eau	0,3							Crapaud vert, Triton crêté	0	-	0	Non satisfait	À remettre en bon état
C268	Voie ferrée	1,3						x	Crapaud vert, Triton crêté	0	-	0	Satisfait	À préserver
C269	Néant	2,6			x	x			Crapaud vert, Crapaud calamite, Chevêche d'Athéna	100	A35	0	Non satisfait	À remettre en bon état
C270	Supprimé													
C271	Néant	3,2	x				x		Chat sauvage	0	-	0	Non satisfait	À remettre en bon état
C272	Canal	2,7					x		Chat sauvage	30	D52, D108, D468	2	Non satisfait	À remettre en bon état
C273	Canal	2,2					x		Chat sauvage	0	-	0	Non satisfait	À remettre en bon état
C274	Supprimé													
C275	Continuité forestière	1,4			x	x			Coronelle lisse	60	N66, D34	1	Non satisfait	À remettre en bon état
C276	Cours d'eau	2,1		x	x	x			Coronelle lisse	60	D483, D83	0	Satisfait	À préserver
C277	Continuité forestière	0,9			x	x			Crapaud calamite, Coronelle lisse	50	D83	0	Satisfait	À préserver
C278	Néant	1,6	x				x		Crapaud vert, Coronelle lisse, Agrion de mercure	10	D2	0	Non satisfait	À remettre en bon état

ANNEXE N°9

Id.	Support du corridor	Longueur (en km)	Sous-trames et cortèges d'espèces associées						Espèces privilégiées	Niveau de fragmentation	Principales routes fragmentantes	Zones à enjeux/ l'urbanisation	Etat fonctionnel	Enjeux
			Milieu forestier	Milieu forestier humide	Milieu ouvert humide	Prairie	Verger	Milieu ouvert xérique						
C279	Néant	3,3	x		x	x			Rainette verte, Triton crêté, Coronelle lisse, Muscardin	50	D83	0	Non satisfait	À remettre en bon état
C280	Néant	2,4				x			Agrion de mercure, Muscardin	0	-	0	Non satisfait	À remettre en bon état
C281	Mixte	0,8			x	x			Agrion de mercure, Muscardin	0	-	0	Satisfait	À préserver
C282	Supprimé													
C283	Cours d'eau	2,1				x			Agrion de mercure, Muscardin	20	D19, D20	0	Satisfait	À préserver
C284	Supprimé													
C285	Cours d'eau	6,0				x			Castor	60	D66, D430	0	Satisfait	À préserver
C286	Mixte	3,7								100	A36	0	Non satisfait	À remettre en bon état
C287	Cours d'eau	1,7							Castor	110	A36, D66	0	Non satisfait	À remettre en bon état
C288	Supprimé													
C289	Supprimé													
C290	Supprimé													
C291	Cours d'eau	11,7		x	x	x			Castor	0	-	0	Satisfait	À préserver
C292	Supprimé													
C293	Mixte	2,2	x			x			Sonneur à ventre jaune, Rainette verte, Triton crêté, Coronelle lisse, Chevêche d'Athéna, Tarier des prés	20	D201, D66	0	Non satisfait	À remettre en bon état
C294	Mixte	7,5	x		x	x			Chat sauvage	20	D166, D8B3	0	Satisfait	À préserver



ANNEXE N°9

Id.	Support du corridor	Longueur (en km)	Sous-trames et cortèges d'espèces associées						Espèces privilégiées	Niveau de fragmentation	Principales routes fragmentantes	Zones à enjeux/ l'urbanisation	Etat fonctionnel	Enjeux
			Milieu forestier	Milieu forestier humide	Milieu ouvert humide	Prairie	Verger	Milieu ouvert xérique						
C295	Mixte	10,6	x			x	x		Chat sauvage	30	D432, D21, D201	0	Non satisfait	À remettre en bon état
C296	Continuité forestière	7,3	x	x					Chat sauvage	0	-	0	Satisfait	À préserver
C297	Mixte	3,1	x						Chevêche d'Athéna	0	-	0	Non satisfait	À remettre en bon état
C298	Supprimé													
C299	Néant	3,7	x			x			Chat sauvage, Muscardin	0	-	1	Non satisfait	À remettre en bon état
C300	Cours d'eau	1,9	x			x			Sonneur à ventre jaune, Chat sauvage	10	D468	0	Satisfait	À préserver
C301	Cours d'eau	5,1	x	x	x	x			-	0	-	0	Satisfait	À préserver
C302	Mixte	2,3		x	x	x			Castor	0	-	0	Satisfait	À préserver
C303	Cours d'eau	1,3		x	x	x			Castor, Chat sauvage	0	-	0	Satisfait	À préserver
C304	Cours d'eau	0,7		x	x	x			Castor	0	-	0	Satisfait	À préserver
C305	Cours d'eau	5,0	x	x	x	x			Chat sauvage	0	-	2	Satisfait	À préserver
C306	Cours d'eau	10,5	x	x	x	x			Chat sauvage	150	A36, D483	0	Satisfait	À préserver
C307	Continuité forestière	1,5	x	x					Lézard vivipare, Chat sauvage	160	A36, D483, D32.5	0	Satisfait	À préserver
C308	Cours d'eau	8,5		x	x	x			Agrion de mercure	130	A36, D18.1, D166, D19	1	Satisfait	À préserver
C309	Continuité forestière	14,1	x						Chat sauvage, Lynx	110	A36, D83	0	Satisfait	À préserver

ANNEXE N°9

Id.	Support du corridor	Longueur (en km)	Sous-trames et cortèges d'espèces associées					Espèces privilégiées	Niveau de fragmentation	Principales routes fragmentantes	Zones à enjeux/ l'urbanisation	Etat fonctionnel	Enjeux
			Milieu forestier	Milieu forestier humide	Milieu ouvert humide	Prairie	Verger						
C310	Continuité forestière	9,2	x					Chat sauvage, Lynx	110	A36, D83	0	Satisfait	À préserver
C311	Cours d'eau	10,6	x	x	x	x		Chat sauvage, Lynx	110	A36, D83	0	Satisfait	À préserver
C312	Continuité forestière	3,2	x					Lézard vivipare	0	-	1	Satisfait	À préserver
C313	Continuité forestière	3,7	x					Rainette verte, Chat sauvage, Lynx	10	D419	0	Satisfait	À préserver
C314	Cours d'eau	2,4			x			Sonneur à ventre jaune, Orthoptères	0	-	0	Satisfait	À préserver
C315	Néant	2,1		x				Rainette verte, Lézard vivipare, Chat sauvage	0	-	0	Non satisfait	À remettre en bon état
C316	Supprimé												
C317	Continuité forestière	2,4	x				x	Rainette verte, Lézard vivipare, Chat sauvage	0	-	0	Satisfait	À préserver
C318	Continuité forestière	1,9	x					Rainette verte, Lézard vivipare, Chat sauvage	0	-	0	Satisfait	À préserver
C319	Continuité forestière	1,6	x	x	x	x		Rainette verte, Lézard vivipare, Chat sauvage	0	-	0	Satisfait	À préserver
C320	Continuité forestière	1,6	x	x			x	Rainette verte, Chat sauvage	0	-	0	Satisfait	À préserver
C321	Cours d'eau	1,4	x	x			x	Rainette verte, Chat sauvage	0	-	0	Satisfait	À préserver
C322	Cours d'eau	2,1	x	x	x	x		Rainette verte, Chat sauvage	0	-	0	Satisfait	À préserver
C323	Cours d'eau	0,7		x	x	x		Chat sauvage, Muscardin	0	-	0	Satisfait	À préserver
C324	Continuité forestière	5,0	x					Chat sauvage	10	D419	0	Satisfait	À préserver



ANNEXE N°9

Id.	Support du corridor	Longueur (en km)	Sous-trames et cortèges d'espèces associées					Espèces privilégiées	Niveau de fragmentation	Principales routes fragmentantes	Zones à enjeux/ l'urbanisation	Etat fonctionnel	Enjeux					
			Milieu forestier	Milieu forestier humide	Milieu ouvert humide	Prairie	Verger							Milieu ouvert xérique				
C325	Cours d'eau	35,3		x	x	x							Tarier des prés, Chat sauvage	50	D419, D432, D9B, D463, D473	1	Satisfait	À préserver
C326	Cours d'eau	4,7		x	x	x							Chat sauvage	30	D432, D419	2	Satisfait	À préserver
C327	Réseau de haies	0,5		x			x						Chat sauvage	10	D432	1	Satisfait	À préserver
C328	Cours d'eau	2,9		x	x	x							Chat sauvage	10	D432	0	Satisfait	À préserver
C329	Cours d'eau	9,9	x	x	x	x							Chat sauvage	0	-	0	Satisfait	À préserver
C330	Mixte	1,9	x		x								Sonneur à ventre jaune	10	D432	0	Non satisfait	À remettre en bon état
C331	Cours d'eau	6,9	x	x	x	x							Chevêche d'Athéna, Chat sauvage	0	-	0	Satisfait	À préserver
C332	Réseau de haies	4,2	x				x						Chat sauvage	0	-	0	Satisfait	À préserver
C333	Continuité forestière	7,6	x										Chat sauvage	10	D201	0	Satisfait	À préserver
C334	Mixte	21,2	x				x	x					Chevêche d'Athéna, Tarier des prés, Chat sauvage	50	D201, D21.1, D12B1, D419, D473	3	Satisfait	À préserver
C335	Réseau de haies	1,1	x				x						Tarier des prés, Chat sauvage	0	-	0	Satisfait	À préserver
C336	Continuité forestière	1,4	x										Tarier des prés	20	D66	0	Non satisfait	À remettre en bon état

ANNEXE N°9

Id.	Support du corridor	Longueur (en km)	Sous-trames et cortèges d'espèces associées						Espèces privilégiées	Niveau de fragmentation	Principales routes fragmentantes	Zones à enjeux/ l'urbanisation	Etat fonctionnel	Enjeux
			Milieu forestier	Milieu forestier humide	Milieu ouvert humide	Prairie	Verger	Milieu ouvert xérique						
C337	Cours d'eau	2,2	x	x	x	x			Agrion de mercure, Hypolaïs ictérine, Locustelle lusciniode, Tarier des prés	0	-	1	Satisfait	À préserver
C338	Canal	3,1							-	20	D105, D469	0	Non satisfait	À remettre en bon état
C339	Mixte	1,7	x						Chat sauvage	0	-	1	Non satisfait	À remettre en bon état
C340	Cours d'eau	20,0		x	x	x	x		Chevêche d'Athéna	30	D463, D473, D419	0	Satisfait	À préserver
C341	Mixte	11,2	x	x	x	x	x		Sonneur à ventre jaune, Chevêche d'Athéna	0	-	1	Non satisfait	À remettre en bon état
C342	Cours d'eau	11,3	x	x	x	x	x		Chevêche d'Athéna, Tarier des prés, Chat sauvage	30	D419, D201, D66	1	Satisfait	À préserver
C343	Voie ferrée	1,9			x			x	Tarier des prés, Chat sauvage	10	D12B1	0	Satisfait	À préserver
C344	Cours d'eau	6,1				x			Tarier des prés, Chat sauvage	120	A35, D201, D66	0	Non satisfait	À remettre en bon état
C345	Mixte	11,8		x	x	x			Tarier des prés, Chat sauvage	220	D419, D201, A35	6	Non satisfait	À remettre en bon état
C346	Réseau de haies	1,1				x			Crapaud accoucheur, Crapaud calamite	0	-	0	Satisfait	À préserver
C347	Continuité forestière	3,1	x						Chat sauvage, Lynx	0	-	0	Satisfait	À préserver



ANNEXE N°9

Id.	Support du corridor	Longueur (en km)	Sous-trames et cortèges d'espèces associées						Espèces privilégiées	Niveau de fragmentation	Principales routes fragmentantes	Zones à enjeux/ l'urbanisation	Etat fonctionnel	Enjeux
			Milieu forestier	Milieu forestier humide	Milieu ouvert humide	Prairie	Verger	Milieu ouvert xérique						
C348	Lisière forestière	5,1	x						Chat sauvage, Lynx	0	-	0	Satisfait	À préserver
C349	Cours d'eau	3,1	x		x	x			Chat sauvage	0	-	1	Satisfait	À préserver
C350	Continuité forestière	1,4	x			x			Gobemouche noir, Chat sauvage	0	-	0	Satisfait	À préserver
C351	Continuité forestière	2,8	x						Gobemouche noir, Chat sauvage, Lynx	0	-	0	Satisfait	À préserver
C352	Cours d'eau	5,3		x	x	x			Chat sauvage	10	D473	0	Satisfait	À préserver
C353	Cours d'eau	8,7	x	x	x	x			Chat sauvage, Lynx	10	D473	0	Satisfait	À préserver
C354	Continuité forestière	3,2	x	x					Chat sauvage	0	-	0	Satisfait	À préserver
C355	Continuité forestière	10,3	x	x					Chat sauvage	30	D432, D473	0	Satisfait	À préserver
C356	Cours d'eau	4,1	x	x	x	x			Chevêche d'Athéna	10	D463	0	Satisfait	À préserver
C357	Mixte	8,2	x			x	x		Chevêche d'Athéna	0	-	2	Non satisfait	À remettre en bon état
C358	Continuité forestière	2,5	x		x	x			Chat sauvage	0	-	0	Satisfait	À préserver
C359	Continuité forestière	4,5	x						Sonneur à ventre jaune, Chat sauvage	10	D9b	0	Satisfait	À préserver
C360	Continuité forestière	1,5	x			x			Chat sauvage	0	-	0	Satisfait	À préserver
C361	Lisière forestière	1,2	x			x			Chat sauvage	0	-	0	Satisfait	À préserver
C362	Lisière forestière	0,8	x			x			Chat sauvage	0	-	0	Satisfait	À préserver

ANNEXE N°9

Id.	Support du corridor	Longueur (en km)	Sous-trames et cortèges d'espèces associées						Espèces privilégiées	Niveau de fragmentation	Principales routes fragmentantes	Zones à enjeux/ l'urbanisation	Etat fonctionnel	Enjeux
			Milieu forestier	Milieu forestier humide	Milieu ouvert humide	Prairie	Verger	Milieu ouvert xérique						
C363	Réseau de haies	1,6				x		x	Azuré du serpolet	0	-	0	Satisfait	À préserver
C364	Cours d'eau	2,2			x	x		x	Azuré du serpolet, Chat sauvage	0	-	0	Satisfait	À préserver
C365	Cours d'eau	1,4	x		x	x			Azuré du serpolet, Chat sauvage	0	-	0	Satisfait	À préserver
C366	Cours d'eau	1,5		x	x	x		x	Azuré du serpolet, Chat sauvage	0	-	0	Satisfait	À préserver
C367	Continuité forestière	2,0	x		x	x			Gélinotte des bois, Azuré du serpolet, Chat sauvage	0	-	0	Satisfait	À préserver
C368	Lisière forestière	1,8	x						Chat sauvage	0	-	0	Satisfait	À préserver
C369	Réseau de haies	1,5	x				x		Gélinotte des bois, Chat sauvage	0	-	0	Satisfait	À préserver
C370	Lisière forestière	1,3	x				x		Gélinotte des bois, Chat sauvage	0	-	0	Satisfait	À préserver
C371	Continuité forestière	0,6	x						Gélinotte des bois, Azuré du serpolet, Chat sauvage	0	-	0	Satisfait	À préserver
C372	Néant	0,5	x		x				Chat sauvage, Muscardin	0	-	0	Satisfait	À préserver
C373	Lisière forestière	0,5	x				x		Gélinotte des bois, Chat sauvage	0	-	0	Satisfait	À préserver
C374	Cours d'eau	4,1		x	x	x			Chat sauvage	0	-	0	Satisfait	À préserver
C375	Cours d'eau	1,5	x	x	x				Chat sauvage, Muscardin	0	-	1	Satisfait	À préserver
C376	Lisière forestière	4,7	x				x		Chat sauvage	0	-	0	Satisfait	À préserver
C377	Cours d'eau	1,1		x	x				Chat sauvage	0	-	0	Satisfait	À préserver
C378	Cours d'eau	1,8		x	x	x			Chat sauvage	0	-	0	Satisfait	À préserver



ANNEXE N°9

Id.	Support du corridor	Longueur (en km)	Sous-trames et cortèges d'espèces associées						Espèces privilégiées	Niveau de fragmentation	Principales routes fragmentantes	Zones à enjeux/ l'urbanisation	Etat fonctionnel	Enjeux
			Milieu forestier	Milieu forestier humide	Milieu ouvert humide	Prairie	Verger	Milieu ouvert xérique						
C379	Mixte	0,8	x						Chat sauvage, Loir gris, Muscardin	0	-	0	Satisfait	À préserver
C380	Cours d'eau	2,9	x	x	x	x			Loir gris	0	-	0	Satisfait	À préserver
C381	Voie ferrée	1,2						x	Crapaud vert	0	-	0	Satisfait	À préserver
C382	Mixte	1,3			x	x	x		Pie-grièche grise, Chevêche d'Athéna, Sonneur à ventre jaune, Triton crête, Lézard vivipare	0	-	0	Satisfait	À préserver
C383	Cours d'eau	0,7			x				-	0	-	0	Non satisfait	À remettre en bon état
LGT01	Continuité forestière	6,4	x						Grand Tétrás, Chouette de Tengmalm	0	-	0	Satisfait	À préserver
LGT02	Continuité forestière	1,2	x						Grand Tétrás	0	-	0	Satisfait	À préserver
LGT03	Continuité forestière	0,8	x						Grand Tétrás	0	-	0	Satisfait	À préserver
LGT04	Continuité forestière	0,8	x						Grand Tétrás	0	-	0	Satisfait	À préserver
LGT05	Continuité forestière	1,0	x						Grand Tétrás	0	-	0	Satisfait	À préserver
LGT06	Continuité forestière	3,3	x						Grand Tétrás	0	-	0	Satisfait	À préserver
LGT07	Continuité forestière	1,3	x						Grand Tétrás	0	-	0	Satisfait	À préserver
LGT08	Continuité forestière	3,1	x						Grand Tétrás	10	D459	0	Satisfait	À préserver

LGT : liaison entre les zones à enjeux pour le Grand Tétrás.

ANNEXE N°9

Id.	Support du corridor	Longueur (en km)	Sous-trames et cortèges d'espèces associées						Espèces privilégiées	Niveau de fragmentation	Principales routes fragmentantes	Zones à enjeux/ l'urbanisation	Etat fonctionnel	Enjeux
			Milieu forestier	Milieu forestier humide	Milieu ouvert humide	Prairie	Verger	Milieu ouvert xérique						
LGT09	Continuité forestière	12,8	x						Grand Tétrás, Gélinothe des bois	10	D415, Ligne HT	0	Non satisfait	À remettre en bon état
LGT10	Continuité forestière	7,8	x						Grand Tétrás	0	-	0	Satisfait	À préserver
LGT11	Continuité forestière	3,9	x						Grand Tétrás	0	-	0	Satisfait	À préserver
LGT12	Continuité forestière	2,8	x						Grand Tétrás, Gélinothe des bois	0	-	0	Satisfait	À préserver
LGT13	Continuité forestière	1,7	x						Grand Tétrás	0	-	0	Satisfait	À préserver
LGT14	Continuité forestière	4,3	x						Grand Tétrás, Gélinothe des bois	0	-	0	Satisfait	À préserver
LGT15	Continuité forestière	2,2	x						Grand Tétrás, Gélinothe des bois	0	-	0	Satisfait	À préserver
LGT16	Continuité forestière	11,3	x						Grand Tétrás, Chouette de Tengmalm, Gélinothe des bois	10	D417	0	Satisfait	À préserver
LGT17	Continuité forestière	1,0	x						Grand Tétrás	0	-	0	Satisfait	À préserver
LGT18	Continuité forestière	0,8	x						Grand Tétrás	0	-	0	Satisfait	À préserver
LGT19	Continuité forestière	3,9	x						Grand Tétrás, Chouette de Tengmalm	0	-	0	Satisfait	À préserver
LGT20	Continuité forestière	0,8	x						Grand Tétrás, Chouette de Tengmalm	0	-	0	Satisfait	À préserver
LGT21	Continuité forestière	0,9	x						Grand Tétrás, Chouette de Tengmalm	0	-	0	Satisfait	À préserver

LGT : liaison entre les zones à enjeux pour le Grand Tétrás.



ANNEXE N°9

Id.	Support du corridor	Longueur (en km)	Sous-trames et cortèges d'espèces associées						Espèces privilégiées	Niveau de fragmentation	Principales routes fragmentantes	Zones à enjeux/ l'urbanisation	Etat fonctionnel	Enjeux
			Milieu forestier	Milieu forestier humide	Milieu ouvert humide	Prairie	Verger	Milieu ouvert xérique						
LGT22	Continuité forestière	1,6	x						Grand Tétrás, Chouette de Tengmalm	10	D431	0	Satisfait	À préserver
LGT23	Continuité forestière	1,1	x						Grand Tétrás, Chouette de Tengmalm	0	-	0	Satisfait	À préserver
LGT24	Continuité forestière	1,3	x						Grand Tétrás, Chouette de Tengmalm, Gélinotte des bois	0	-	0	Satisfait	À préserver
LGT25	Continuité forestière	1,2	x						Grand Tétrás, Gélinotte des bois	0	-	0	Satisfait	À préserver
LGT26	Continuité forestière	1,7	x						Grand Tétrás, Chouette de Tengmalm	0	-	0	Satisfait	À préserver
LGT27	Continuité forestière	8,1	x						Grand Tétrás, Gélinotte des bois	0	-	0	Satisfait	À préserver
LGT28	Continuité forestière	0,8	x						Grand Tétrás, Gélinotte des bois	0	-	0	Satisfait	À préserver

LGT : liaison entre les zones à enjeux pour le Grand Tétrás.