

96 Zones à enjeux pour le Castor

Portions de cours d'eau à Castor (la Doller, jusqu'au lac de Sewen)

Éléments de la trame verte et bleue

Corridors écologiques terrestres régionaux

Cours d'eau classés au titre de l'art. 214-17 du code de l'environnement, listes 1 et 2

Cours d'eau à portion potentiellement mobile

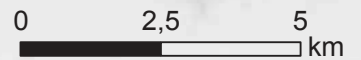
	Réservoirs de biodiversité		Hors réservoirs de biodiversité		Milieux forestiers humides
					Milieux aquatiques
					Milieux ouverts humides
					Autres milieux

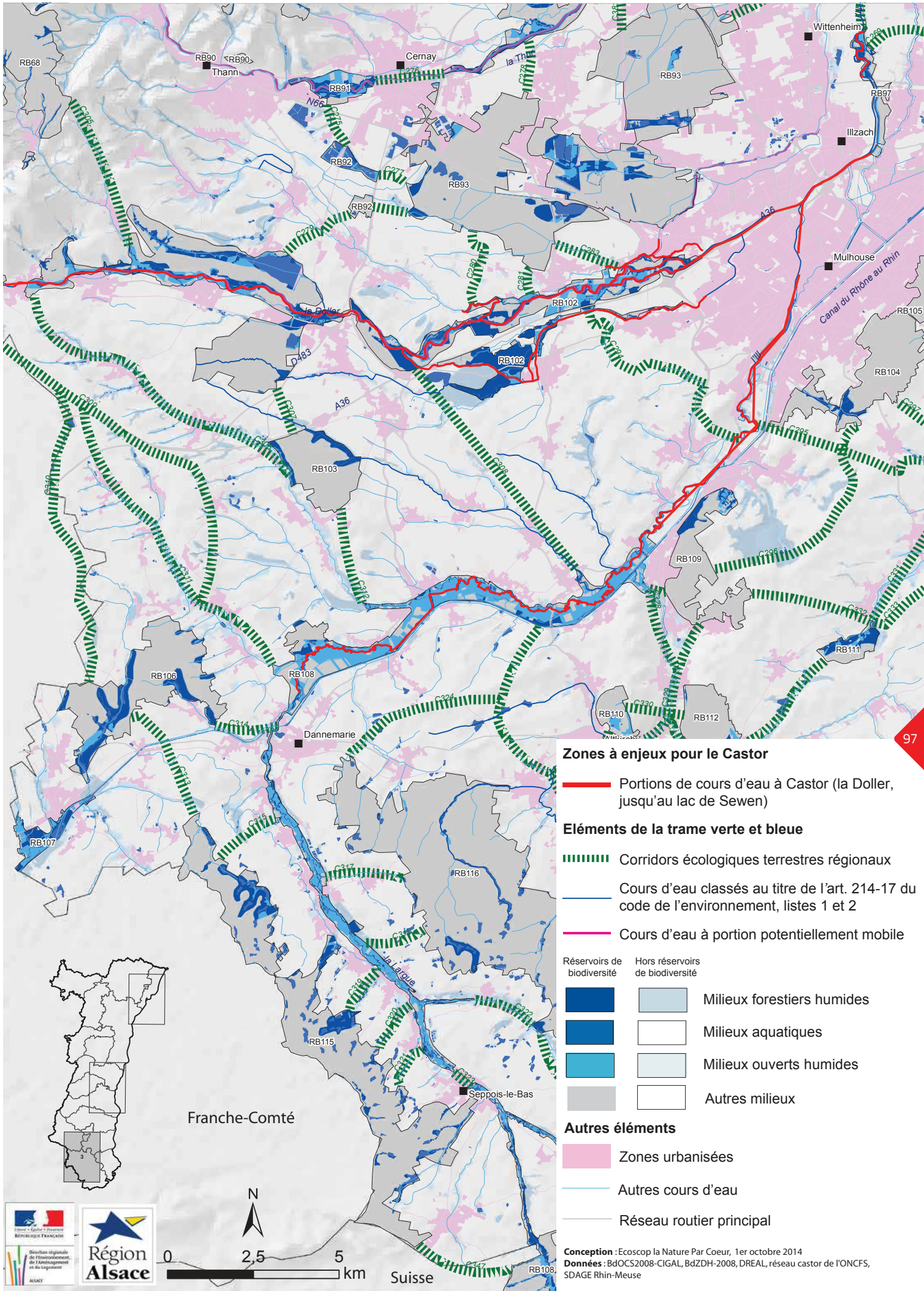
Autres éléments

- Zones urbanisées
- Autres cours d'eau
- Réseau routier principal

Conception : Ecoscop la Nature Par Coeur, 1er octobre 2014

Données : BdOCS2008-CIGAL, BdZDH-2008, DREAL, réseau castor de l'ONCFS, SDAGE Rhin-Meuse





Zones à enjeux pour le Castor

Portions de cours d'eau à Castor (la Doller, jusqu'au lac de Sewen)

Éléments de la trame verte et bleue

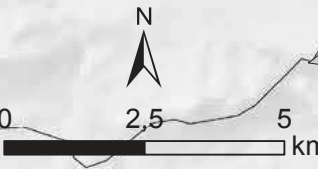
- Corridors écologiques terrestres régionaux
- Cours d'eau classés au titre de l'art. 214-17 du code de l'environnement, listes 1 et 2
- Cours d'eau à portion potentiellement mobile

Reservoirs de biodiversité	Hors réservoirs de biodiversité	
		Milieux forestiers humides
		Milieux aquatiques
		Milieux ouverts humides
		Autres milieux

Autres éléments

- Zones urbanisées
- Autres cours d'eau
- Réseau routier principal

Conception : Ecoscop la Nature Par Coeur, 1er octobre 2014
 Données : BdOCS2008-CIGAL, BdZDH-2008, DREAL, réseau castor de l'ONCFS, SDAGE Rhin-Meuse



Suisse