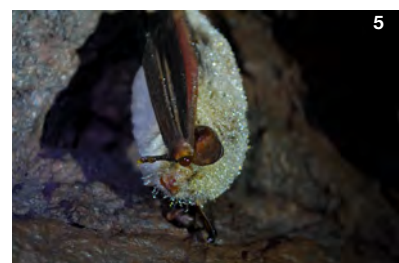




La Liste rouge des Mammifères menacés en Alsace

Réalisée selon la méthodologie UICN



Coordination générale :



Coordination scientifique : Groupe d'Étude et de Protection des Mammifères d'Alsace (GEPMA)

Coordination générale du projet : Office des données naturalistes d'Alsace (ODONAT)

Animation du comité d'évaluation : Erwann THEPAUT (GEPMA)

Membres du comité d'évaluation :

Antoine ANDRÉ (GEPMA)
Christelle BRAND (GEPMA)
Christian BRAUN (GEPMA)
Éric BUCHEL (GEPMA)
Christian DRONNEAU (GEPMA)
Gérard HOMMAY (GEPMA)
Régis HUET (expert indépendant)
Jean-Claude JACOB (expert indépendant)
Alain LAURENT (expert indépendant)
François LÉGER (expert indépendant)
Bruce RONCHI (GEPMA)
Erwann THEPAUT (GEPMA)
Jacques THIRIET (GEPMA)
Julien VITTIER (GEPMA)

Structures contributrices : Parc naturel régional des Ballons des Vosges, Parc naturel régional des Vosges du Nord.

Coordination et assistance méthodologique : Vadim HEUACKER & Stéphanie KAEMPF (ODONAT)

Appui et conseils méthodologiques : Aurore CAVROIS & Florian KIRCHNER (UICN France)

Avis favorable émis par l'UICN le 15 juillet 2013.



Avis favorable émis par le Conseil Scientifique Régional du Patrimoine Naturel le 11 avril 2014.

Rédaction du document : Vadim HEUACKER (ODONAT) & Christelle BRAND (GEPMA)

Citation des résultats :

GEPMA, 2014. La Liste rouge des Mammifères menacés en Alsace. GEPMA, ODONAT. Document numérique.

Photographies de couverture :

Alain LAURENT (Lynx boréal¹), Thierry REMINIAC (Hamster d'Europe²), Fabien SANÉ (Minoptère de Schreibers³), Fabrice CAPBER (Loutre d'Europe⁴), Vadim HEUACKER (Grand Murin⁵).

Démarche d'évaluation

L'ensemble du travail d'actualisation des Listes rouges d'Alsace a été réalisé sous la coordination d'ODONAT d'après la méthodologie mise au point par l'IUCN (2001) et dans le respect des lignes directrices fixées par l'IUCN en 2003 pour l'application de la méthodologie au niveau régional.

La Liste rouge des mammifères d'Alsace a été élaborée par le GEPMA. L'évaluation des différentes espèces est basée sur 46 000 données sur la période 2002 - 2012 figurant dans la base de données du GEPMA. Quatorze experts régionaux, cités en première page de ce document, ont travaillé à la validation et la synthèse des données, ainsi qu'à l'analyse et à l'évaluation de chacune des espèces.

Au total, 77 espèces de mammifères ont été confrontées à la méthodologie de l'IUCN. Parmi celles-ci, 11 espèces n'ont pas été évaluées et ont été classées dans la catégorie "Non applicable". Ces cas de figure concernent les espèces introduites après 1500 et les espèces occasionnelles dans la région.

Conformément aux préconisations de l'IUCN, ce document précise, pour les 66 taxons évalués en catégories LC, NT, VU, EN, CR, RE, DD le ou les critères de l'IUCN retenus (cf. annexe 1).

Le critère D a été le plus utilisé, ceci grâce au nombre important de données disponibles pour certaines espèces, ce qui a permis d'avoir une idée fiable de leurs effectifs. Ces données sont en majorité issues de suivis annuels, parfois complétés à des estimations en concertation avec l'ensemble des experts.

Le critère A, correspondant à une réduction quantifiée de population, n'a été utilisé que pour le Hamster commun pour lequel des données très précises sur l'état régional des populations étaient disponibles (bilans annuels publiés par l'Office National de la Chasse et de la Faune Sauvage).

Les catégories UICN pour la Liste rouge

RE : Espèce disparue d'Alsace lors de la période récente (après l'an 1500).

Espèces menacées de disparition en Alsace :

CR	: En danger critique
EN	: En danger
VU	: Vulnérable

Autres catégories :

NT : Quasi menacée (espèce proche du seuil des espèces menacées ou qui pourrait être menacée si des mesures de conservation spécifiques n'étaient pas prises).

LC : Préoccupation mineure (espèce pour laquelle le risque de disparition d'Alsace est faible).

DD : Données insuffisantes (espèce pour laquelle l'évaluation n'a pas pu être réalisée faute de données suffisantes).

NA : Non applicable. Espèce non soumise à évaluation car :

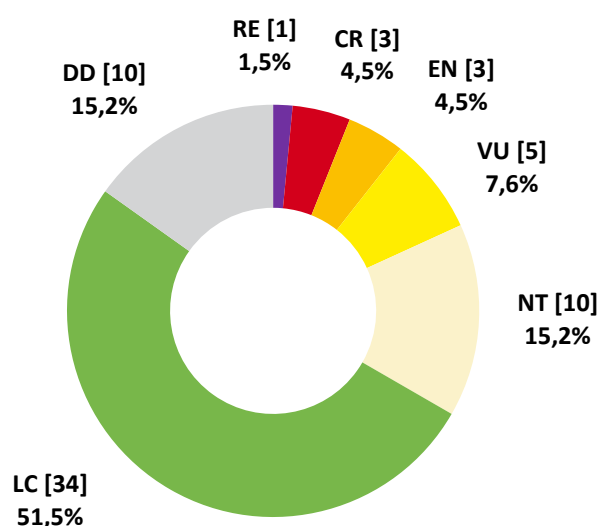
- (i) Espèce introduite en Alsace dans la période récente (après 1500) ;
- (o) Espèce occasionnelle, non implantée en Alsace.

Résultats

Nombre d'espèces évaluées par catégorie UICN

Catégorie UICN	Nombre d'espèces
RE	1
CR	3
EN	3
VU	5
NT	10
LC	34
DD	10
Nombre total d'espèces évaluées	66
NA	11
Nombre total d'espèces	77

Sur les 66 espèces de mammifères évaluées, 11 sont inscrites en Liste rouge, soit 16,6% des espèces évaluées. Une espèce est éteinte de longue date en Alsace (RE) : l'Ours brun. Si l'on considère uniquement les 65 espèces évaluées actuellement présentes en Alsace, 16,9% sont inscrites en Liste rouge.



Nombres et proportions des 66 espèces de mammifères d'Alsace évaluées par catégories UICN.

La liste est consultable selon plusieurs classements :

- par catégorie UICN : p. 5
- par ordre systématique : p. 7
- par ordre alphabétique des noms communs : p. 10

Liste par catégorie UICN

Ordre	Nom scientifique	Nom commun	Catégorie Liste rouge Alsace	Critères Liste rouge Alsace	Catégorie Liste rouge France (2009)	Catégorie Liste rouge Monde (2012)
Carnivores	<i>Ursus arctos</i> Linnaeus, 1758	Ours brun	RE		CR	LC
Chiroptères	<i>Miniopterus schreibersii</i> (Kuhl, 1817)	Minioptère de Schreibers	CR	B2ab(v)	VU	NT
Carnivores	<i>Lynx lynx</i> (Linnaeus, 1758)	Lynx boréal	CR	D1	EN	LC
Carnivores	<i>Lutra lutra</i> (Linnaeus, 1758)	Loutre d'Europe	CR	D1	LC	NT
Rongeurs	<i>Cricetus cricetus</i> (Linnaeus, 1758)	Grand Hamster	EN	A2ac	EN	LC
Chiroptères	<i>Rhinolophus hipposideros</i> (Bechstein, 1800)	Petit Rhinolophe	EN	D1	LC	LC
Carnivores	<i>Canis lupus</i> Linnaeus, 1758	Loup	EN	CR (D1) (-1)	VU	LC
Rongeurs	<i>Castor fiber</i> Linnaeus, 1758	Castor d'Eurasie	VU	D1	LC	LC
Chiroptères	<i>Barbastella barbastellus</i> (Schreber, 1774)	Barbastelle d'Europe	VU	D1	LC	NT
Chiroptères	<i>Eptesicus nilssonii</i> (Keyserling & Blasius, 1839)	Sérotine de Nilsson	VU	D1	LC	LC
Chiroptères	<i>Eptesicus serotinus</i> (Schreber, 1774)	Sérotine commune	VU	D1	LC	LC
Chiroptères	<i>Myotis emarginatus</i> (E. Geoffroy, 1806)	Murin à oreilles échancrées	VU	D1	LC	LC
Lagomorphes	<i>Lepus europaeus</i> Pallas, 1778	Lièvre d'Europe	NT	pr. A2b	LC	LC
Lagomorphes	<i>Oryctolagus cuniculus</i> (Linnaeus, 1758)	Lapin de garenne	NT	pr. A2bcd	NT	NT
Soricomorphes	<i>Crocidura leucodon</i> (Hermann, 1780)	Crocidure leucode	NT	pr. A2a	LC	LC
Soricomorphes	<i>Neomys fodiens</i> (Pennant, 1771)	Crossope aquatique	NT	pr. A2b	LC	LC
Chiroptères	<i>Myotis bechsteinii</i> (Kuhl, 1817)	Murin de Bechstein	NT	pr. A3c	NT	NT
Chiroptères	<i>Myotis myotis</i> (Borkhausen, 1797)	Grand murin	NT	pr. C1	LC	LC
Chiroptères	<i>Myotis nattereri</i> (Kuhl, 1817)	Murin de Natterer	NT	pr. B2b	LC	LC
Chiroptères	<i>Nyctalus leisleri</i> (Kuhl, 1817)	Noctule de Leisler	NT	pr. A3c	NT	LC
Chiroptères	<i>Nyctalus noctula</i> (Schreber, 1774)	Noctule commune	NT	pr. A3c	NT	LC
Carnivores	<i>Mustela putorius</i> Linnaeus, 1758	Putois d'Europe	NT	pr. C1	LC	LC
Rongeurs	<i>Sciurus vulgaris</i> Linnaeus, 1758	Écureuil roux	LC		LC	LC
Rongeurs	<i>Eliomys quercinus</i> (Linnaeus, 1766)	Lérot	LC		LC	NT
Rongeurs	<i>Muscardinus avellanarius</i> (Linnaeus, 1758)	Muscardin	LC		LC	LC
Rongeurs	<i>Glis glis</i> (Linnaeus, 1766)	Loir	LC		LC	LC
Rongeurs	<i>Arvicola scherman</i> (Shaw, 1801)	Campagnol fouisseur	LC		LC	LC
Rongeurs	<i>Microtus agrestis</i> (Linnaeus, 1761)	Campagnol agreste	LC		LC	LC
Rongeurs	<i>Microtus arvalis</i> (Pallas, 1778)	Campagnol des champs	LC		LC	LC
Rongeurs	<i>Myodes glareolus</i> (Schreber, 1780)	Campagnol roussâtre	LC		LC	LC
Rongeurs	<i>Apodemus flavicollis</i> (Melchior, 1834)	Mulot à collier	LC		LC	LC
Rongeurs	<i>Apodemus sylvaticus</i> (Linnaeus, 1758)	Mulot sylvestre	LC		LC	LC
Rongeurs	<i>Micromys minutus</i> (Pallas, 1771)	Rat des moissons	LC		LC	LC
Rongeurs	<i>Mus musculus</i> Linnaeus, 1758	Souris domestique	LC		LC	LC
Érinaceomorphes	<i>Erinaceus europaeus</i> Linnaeus, 1758	Hérisson d'Europe	LC		LC	LC
Soricomorphes	<i>Crocidura russula</i> (Hermann, 1780)	Crocidure musette	LC		LC	LC
Soricomorphes	<i>Sorex coronatus</i> Millet, 1828	Musaraigne couronnée	LC		LC	LC
Soricomorphes	<i>Sorex minutus</i> Linnaeus, 1766	Musaraigne pygmée	LC		LC	LC
Soricomorphes	<i>Talpa europaea</i> Linnaeus, 1758	Taupe d'Europe	LC		LC	LC
Chiroptères	<i>Myotis daubentonii</i> (Kuhl, 1817)	Murin de Daubenton	LC		LC	LC
Chiroptères	<i>Myotis mystacinus</i> (Kuhl, 1817)	Murin à moustaches	LC		LC	LC
Chiroptères	<i>Pipistrellus kuhlii</i> (Kuhl, 1817)	Pipistrelle de Kuhl	LC		LC	LC

La Liste rouge des Mammifères menacés en Alsace

Mai 2014

Ordre	Nom scientifique	Nom commun	Catégorie Liste rouge Alsace	Catégorie Liste rouge France (2009)	Catégorie Liste rouge Monde (2012)
Chiroptères	<i>Pipistrellus nathusii</i> (Keyserling & Blasius, 1839)	Pipistrelle de Nathusius	LC	LC	LC
Chiroptères	<i>Pipistrellus pipistrellus</i> (Schreber, 1774)	Pipistrelle commune	LC	LC	LC
Chiroptères	<i>Pipistrellus pygmaeus</i> (Leach, 1825)	Pipistrelle pygmée	LC	LC	LC
Chiroptères	<i>Plecotus auritus</i> (Linnaeus, 1758)	Oreillard roux	LC	LC	LC
Chiroptères	<i>Plecotus austriacus</i> (J.B. Fischer, 1829)	Oreillard gris	LC	LC	LC
Carnivores	<i>Vulpes vulpes</i> (Linnaeus, 1758)	Renard roux	LC	LC	LC
Carnivores	<i>Felis silvestris</i> Schreber, 1775	Chat forestier	LC	LC	LC
Carnivores	<i>Martes foina</i> (Erxleben, 1777)	Fouine	LC	LC	LC
Carnivores	<i>Martes martes</i> (Linnaeus, 1758)	Martre des pins	LC	LC	LC
Carnivores	<i>Meles meles</i> (Linnaeus, 1758)	Blaireau européen	LC	LC	LC
Artiodactyles	<i>Rupicapra rupicapra</i> (Linnaeus, 1758)	Chamois	LC	LC	LC
Artiodactyles	<i>Capreolus capreolus</i> (Linnaeus, 1758)	Chevreuril européen	LC	LC	LC
Artiodactyles	<i>Cervus elaphus</i> Linnaeus, 1758	Cerf élaphe	LC	LC	LC
Artiodactyles	<i>Sus scrofa</i> Linnaeus, 1758	Sanglier	LC	LC	LC
Rongeurs	<i>Arvicola amphibius</i> (Linnaeus, 1758)	Campagnol terrestre	DD	DD	LC
Rongeurs	<i>Microtus subterraneus</i> (de Selys-Longchamps, 1836)	Campagnol souterrain	DD	LC	LC
Rongeurs	<i>Rattus rattus</i> (Linnaeus, 1758)	Rat noir	DD	LC	LC
Soricomorphes	<i>Neomys anomalus</i> Cabrera, 1907	Crossope de Miller	DD	LC	LC
Soricomorphes	<i>Sorex araneus</i> Linnaeus, 1758	Musaraigne carrelet	DD	DD	LC
Chiroptères	<i>Myotis alcaethoe</i> Helversen & Heller, 2001	Murin d'Alcaethoe	DD	LC	DD
Chiroptères	<i>Myotis brandtii</i> (Eversmann, 1845)	Murin de Brandt	DD	LC	LC
Chiroptères	<i>Vespertilio murinus</i> Linnaeus, 1758	Sérotine bicolore	DD	DD	LC
Carnivores	<i>Mustela erminea</i> Linnaeus, 1758	Hermine	DD	LC	LC
Carnivores	<i>Mustela nivalis</i> Linnaeus, 1766	Belette d'Europe	DD	LC	LC

Liste des espèces présentes en Alsace classées dans la catégorie « Non Applicable »

Ordre	Nom scientifique	Nom commun	Catégorie Liste rouge Alsace	Catégorie Liste rouge France (2009)	Catégorie Liste rouge Monde (2012)
Rongeurs	<i>Marmota marmota</i> (Linnaeus, 1758)	Marmotte des Alpes	NAi	LC	LC
Rongeurs	<i>Ondatra zibethicus</i> (Linnaeus, 1766)	Rat musqué	NAi	NA	LC
Rongeurs	<i>Rattus norvegicus</i> (Berkenhout, 1769)	Rat surmulot	NAi	NA	LC
Rongeurs	<i>Myocastor coypus</i> (Molina, 1782)	Ragondin	NAi	NA	LC
Carnivores	<i>Nyctereutes procyonoides</i> (Gray, 1834)	Chien viverrin	NAi	NA	LC
Carnivores	<i>Neovison vison</i> (Schreber, 1777)	Vison d'Amérique	NAi	NA	LC
Carnivores	<i>Procyon lotor</i> (Linnaeus, 1758)	Raton laveur	NAi	NA	LC
Carnivores	<i>Genetta genetta</i> (Linnaeus, 1758)	Genette commune	NAi	LC	LC
Artiodactyles	<i>Cervus nippon</i> Temminck, 1838	Cerf sika	NAi	NA	LC
Artiodactyles	<i>Dama dama</i> (Linnaeus, 1758)	Daim	NAi	NA	LC
Chiroptères	<i>Rhinolophus ferrumequinum</i> (Schreber, 1774)	Grand rhinolophe	NAo	NT	LC

(i) Espèce introduite en Alsace dans la période récente (après 1500)

(o) Espèce occasionnelle, non implantée en Alsace

Liste par ordre systématique

Rongeurs

Famille	Nom scientifique	Nom commun	Catégorie Liste rouge Alsace	Catégorie Liste rouge France (2009)	Catégorie Liste rouge Monde (2012)
Sciuridae	<i>Sciurus vulgaris</i> Linnaeus, 1758	Écureuil roux	LC	LC	LC
Sciuridae	<i>Marmota marmota</i> (Linnaeus, 1758)	Marmotte des Alpes	NAi	LC	LC
Gliridae	<i>Eliomys quercinus</i> (Linnaeus, 1766)	Lérot	LC	LC	NT
Gliridae	<i>Muscardinus avellanarius</i> (Linnaeus, 1758)	Muscardin	LC	LC	LC
Gliridae	<i>Glis glis</i> (Linnaeus, 1766)	Loir	LC	LC	LC
Castoridae	<i>Castor fiber</i> Linnaeus, 1758	Castor d'Eurasie	VU	LC	LC
Cricetidae	<i>Arvicola amphibius</i> (Linnaeus, 1758)	Campagnol terrestre	DD	DD	LC
Cricetidae	<i>Arvicola scherman</i> (Shaw, 1801)	Campagnol fouisseur	LC	LC	LC
Cricetidae	<i>Microtus agrestis</i> (Linnaeus, 1761)	Campagnol agreste	LC	LC	LC
Cricetidae	<i>Microtus arvalis</i> (Pallas, 1778)	Campagnol des champs	LC	LC	LC
Cricetidae	<i>Microtus subterraneus</i> (de Sélys-Longchamps, 1836)	Campagnol souterrain	DD	LC	LC
Muridae	<i>Myodes glareolus</i> (Schreber, 1780)	Campagnol roussâtre	LC	LC	LC
Cricetidae	<i>Ondatra zibethicus</i> (Linnaeus, 1766)	Rat musqué	NAi	NA	LC
Cricetidae	<i>Cricetus cricetus</i> (Linnaeus, 1758)	Grand Hamster	EN	EN	LC
Muridae	<i>Apodemus flavicollis</i> (Melchior, 1834)	Mulot à collier	LC	LC	LC
Muridae	<i>Apodemus sylvaticus</i> (Linnaeus, 1758)	Mulot sylvestre	LC	LC	LC
Muridae	<i>Micromys minutus</i> (Pallas, 1771)	Rat des moissons	LC	LC	LC
Muridae	<i>Mus musculus</i> Linnaeus, 1758	Souris domestique	LC	LC	LC
Muridae	<i>Rattus norvegicus</i> (Berkenhout, 1769)	Rat surmulot	NAi	NA	LC
Muridae	<i>Rattus rattus</i> (Linnaeus, 1758)	Rat noir	DD	LC	LC
Myocastoridae	<i>Myocastor coypus</i> (Molina, 1782)	Ragondin	NAi	NA	LC

Lagomorphes

Famille	Nom scientifique	Nom commun	Catégorie Liste rouge Alsace	Catégorie Liste rouge France (2009)	Catégorie Liste rouge Monde (2012)
Leporidae	<i>Lepus europaeus</i> Pallas, 1778	Lièvre d'Europe	NT	LC	LC
Leporidae	<i>Oryctolagus cuniculus</i> (Linnaeus, 1758)	Lapin de garenne	NT	NT	NT

Érinaceomorphes

Famille	Nom scientifique	Nom commun	Catégorie Liste rouge Alsace	Catégorie Liste rouge France (2009)	Catégorie Liste rouge Monde (2012)
Erinaceidae	<i>Erinaceus europaeus</i> Linnaeus, 1758	Hérisson d'Europe	LC	LC	LC

Soricomorphes

Famille	Nom scientifique	Nom commun	Catégorie Liste rouge Alsace	Catégorie Liste rouge France (2009)	Catégorie Liste rouge Monde (2012)
Soricidae	<i>Crocidura leucodon</i> (Hermann, 1780)	Crocidure leucode	NT	LC	LC
Soricidae	<i>Crocidura russula</i> (Hermann, 1780)	Crocidure musette	LC	LC	LC
Soricidae	<i>Neomys anomalus</i> Cabrera, 1907	Crossope de Miller	DD	LC	LC
Soricidae	<i>Neomys fodiens</i> (Pennant, 1771)	Crossope aquatique	NT	LC	LC
Soricidae	<i>Sorex araneus</i> Linnaeus, 1758	Musaraigne carrelet	DD	DD	LC
Soricidae	<i>Sorex coronatus</i> Millet, 1828	Musaraigne couronnée	LC	LC	LC
Soricidae	<i>Sorex minutus</i> Linnaeus, 1766	Musaraigne pygmée	LC	LC	LC
Talpidae	<i>Talpa europaea</i> Linnaeus, 1758	Taupe d'Europe	LC	LC	LC

Chiroptères

Famille	Nom scientifique	Nom commun	Catégorie Liste rouge Alsace	Catégorie Liste rouge France (2009)	Catégorie Liste rouge Monde (2012)
Miniopteridae	<i>Miniopterus schreibersii</i> (Kuhl, 1817)	Minioptère de Schreibers	CR	VU	NT
Rhinolophidae	<i>Rhinolophus ferrumequinum</i> (Schreber, 1774)	Grand rhinolophe	NAo	NT	LC
Rhinolophidae	<i>Rhinolophus hipposideros</i> (Bechstein, 1800)	Petit Rhinolophe	EN	LC	LC
Vespertilionidae	<i>Barbastella barbastellus</i> (Schreber, 1774)	Barbastelle d'Europe	VU	LC	NT
Vespertilionidae	<i>Eptesicus nilssonii</i> (Keyserling & Blasius, 1839)	Sérotine de Nilsson	VU	LC	LC
Vespertilionidae	<i>Eptesicus serotinus</i> (Schreber, 1774)	Sérotine commune	VU	LC	LC
Vespertilionidae	<i>Myotis alcaethoe</i> Helversen & Heller, 2001	Murin d'Alcaethoe	DD	LC	DD
Vespertilionidae	<i>Myotis bechsteini</i> (Kuhl, 1817)	Murin de Bechstein	NT	NT	NT
Vespertilionidae	<i>Myotis brandtii</i> (Eversmann, 1845)	Murin de Brandt	DD	LC	LC
Vespertilionidae	<i>Myotis daubentonii</i> (Kuhl, 1817)	Murin de Daubenton	LC	LC	LC
Vespertilionidae	<i>Myotis emarginatus</i> (E. Geoffroy, 1806)	Murin à oreilles échanquées	VU	LC	LC
Vespertilionidae	<i>Myotis myotis</i> (Borkhausen, 1797)	Grand murin	NT	LC	LC
Vespertilionidae	<i>Myotis mystacinus</i> (Kuhl, 1817)	Murin à moustaches	LC	LC	LC
Vespertilionidae	<i>Myotis nattereri</i> (Kuhl, 1817)	Murin de Natterer	NT	LC	LC
Vespertilionidae	<i>Nyctalus leisleri</i> (Kuhl, 1817)	Noctule de Leisler	NT	NT	LC
Vespertilionidae	<i>Nyctalus noctula</i> (Schreber, 1774)	Noctule commune	NT	NT	LC
Vespertilionidae	<i>Pipistrellus kuhlii</i> (Kuhl, 1817)	Pipistrelle de Kuhl	LC	LC	LC
Vespertilionidae	<i>Pipistrellus nathusii</i> (Keyserling & Blasius, 1839)	Pipistrelle de Nathusius	LC	LC	LC
Vespertilionidae	<i>Pipistrellus pipistrellus</i> (Schreber, 1774)	Pipistrelle commune	LC	LC	LC
Vespertilionidae	<i>Pipistrellus pygmaeus</i> (Leach, 1825)	Pipistrelle pygmée	LC	LC	LC
Vespertilionidae	<i>Plecotus auritus</i> (Linnaeus, 1758)	Oreillard roux	LC	LC	LC
Vespertilionidae	<i>Plecotus austriacus</i> (J.B. Fischer, 1829)	Oreillard gris	LC	LC	LC
Vespertilionidae	<i>Vespertilio murinus</i> Linnaeus, 1758	Sérotine bicolore	DD	DD	LC

Carnivores

Famille	Nom scientifique	Nom commun	Catégorie Liste rouge Alsace	Catégorie Liste rouge France (2009)	Catégorie Liste rouge Monde (2012)
Ursidae	<i>Ursus arctos</i> Linnaeus, 1758	Ours brun	RE	CR	LC
Canidae	<i>Canis lupus</i> Linnaeus, 1758	Loup	EN	VU	LC
Canidae	<i>Nyctereutes procyonoides</i> (Gray, 1834)	Chien viverrin	NAi	NA	LC
Canidae	<i>Vulpes vulpes</i> (Linnaeus, 1758)	Renard roux	LC	LC	LC
Felidae	<i>Felis silvestris</i> Schreber, 1775	Chat forestier	LC	LC	LC
Felidae	<i>Lynx lynx</i> (Linnaeus, 1758)	Lynx boréal	CR	EN	LC
Mustelidae	<i>Lutra lutra</i> (Linnaeus, 1758)	Loutre d'Europe	CR	LC	NT
Mustelidae	<i>Martes foina</i> (Erxleben, 1777)	Fouine	LC	LC	LC
Mustelidae	<i>Martes martes</i> (Linnaeus, 1758)	Martre des pins	LC	LC	LC
Mustelidae	<i>Meles meles</i> (Linnaeus, 1758)	Blaireau européen	LC	LC	LC
Mustelidae	<i>Mustela erminea</i> Linnaeus, 1758	Hermine	DD	LC	LC
Mustelidae	<i>Mustela nivalis</i> Linnaeus, 1766	Belette d'Europe	DD	LC	LC
Mustelidae	<i>Mustela putorius</i> Linnaeus, 1758	Putois d'Europe	NT	LC	LC
Mustelidae	<i>Neovison vison</i> (Schreber, 1777)	Vison d'Amérique	NAi	NA	LC
Procyonidae	<i>Procyon lotor</i> (Linnaeus, 1758)	Raton laveur	NAi	NA	LC
Viverridae	<i>Genetta genetta</i> (Linnaeus, 1758)	Genette commune	NAi	LC	LC

Artiodactyles

Famille	Nom scientifique	Nom commun	Catégorie Liste rouge Alsace	Catégorie Liste rouge France (2009)	Catégorie Liste rouge Monde (2012)
Bovidae	<i>Rupicapra rupicapra</i> (Linnaeus, 1758)	Chamois	LC	LC	LC
Cervidae	<i>Capreolus capreolus</i> (Linnaeus, 1758)	Chevreuril européen	LC	LC	LC
Cervidae	<i>Cervus elaphus</i> Linnaeus, 1758	Cerf élaphe	LC	LC	LC
Cervidae	<i>Cervus nippon</i> Temminck, 1838	Cerf sika	NAi	NA	LC
Cervidae	<i>Dama dama</i> (Linnaeus, 1758)	Daim	NAi	NA	LC
Suidae	<i>Sus scrofa</i> Linnaeus, 1758	Sanglier	LC	LC	LC

(i) Espèce introduite en Alsace dans la période récente (après 1500)

(o) Espèce occasionnelle, non implantée en Alsace

Liste par ordre alphabétique des noms communs

Ordre	Nom scientifique	Nom commun	Catégorie Liste rouge Alsace	Catégorie Liste rouge France (2009)	Catégorie Liste rouge Monde (2012)
Chiroptères	<i>Barbastella barbastellus</i> (Schreber, 1774)	Barbastelle d'Europe	VU	LC	NT
Carnivores	<i>Mustela nivalis</i> Linnaeus, 1766	Belette d'Europe	DD	LC	LC
Carnivores	<i>Meles meles</i> (Linnaeus, 1758)	Blaireau européen	LC	LC	LC
Rongeurs	<i>Microtus agrestis</i> (Linnaeus, 1761)	Campagnol agreste	LC	LC	LC
Rongeurs	<i>Microtus arvalis</i> (Pallas, 1778)	Campagnol des champs	LC	LC	LC
Rongeurs	<i>Arvicola scherman</i> (Shaw, 1801)	Campagnol fouisseur	LC	LC	LC
Rongeurs	<i>Myodes glareolus</i> (Schreber, 1780)	Campagnol roussâtre	LC	LC	LC
Rongeurs	<i>Microtus subterraneus</i> (de Sélvs-Longchamps, 1836)	Campagnol souterrain	DD	LC	LC
Rongeurs	<i>Arvicola amphibius</i> (Linnaeus, 1758)	Campagnol terrestre	DD	DD	LC
Rongeurs	<i>Castor fiber</i> Linnaeus, 1758	Castor d'Eurasie	VU	LC	LC
Artiodactyles	<i>Cervus elaphus</i> Linnaeus, 1758	Cerf élaphe	LC	LC	LC
Artiodactyles	<i>Cervus nippon</i> Temminck, 1838	Cerf sika	NAi	NA	LC
Artiodactyles	<i>Rupicapra rupicapra</i> (Linnaeus, 1758)	Chamois	LC	LC	LC
Carnivores	<i>Felis silvestris</i> Schreber, 1775	Chat forestier	LC	LC	LC
Artiodactyles	<i>Capreolus capreolus</i> (Linnaeus, 1758)	Chevreuril européen	LC	LC	LC
Carnivores	<i>Nyctereutes procyonoides</i> (Gray, 1834)	Chien viverrin	NAi	NA	LC
Soricomorphes	<i>Crocidura leucodon</i> (Hermann, 1780)	Crocitude leucode	NT	LC	LC
Soricomorphes	<i>Crocidura russula</i> (Hermann, 1780)	Crocitude musette	LC	LC	LC
Soricomorphes	<i>Neomys fodiens</i> (Pennant, 1771)	Crossope aquatique	NT	LC	LC
Soricomorphes	<i>Neomys anomalus</i> Cabrera, 1907	Crossope de Miller	DD	LC	LC
Artiodactyles	<i>Dama dama</i> (Linnaeus, 1758)	Daim	NAi	NA	LC
Rongeurs	<i>Sciurus vulgaris</i> Linnaeus, 1758	Écureuil roux	LC	LC	LC
Carnivores	<i>Martes foina</i> (Erleben, 1777)	Fouine	LC	LC	LC
Carnivores	<i>Genetta genetta</i> (Linnaeus, 1758)	Genette commune	NAi	LC	LC
Rongeurs	<i>Cricetus cricetus</i> (Linnaeus, 1758)	Grand Hamster	EN	EN	LC
Chiroptères	<i>Myotis myotis</i> (Borkhausen, 1797)	Grand murin	NT	LC	LC
Chiroptères	<i>Rhinolophus ferrumequinum</i> (Schreber, 1774)	Grand rhinolophe	NAo	NT	LC
Erinaceomorphes	<i>Erinaceus europaeus</i> Linnaeus, 1758	Hérisson d'Europe	LC	LC	LC
Carnivores	<i>Mustela erminea</i> Linnaeus, 1758	Hermine	DD	LC	LC
Lagomorphes	<i>Oryctolagus cuniculus</i> (Linnaeus, 1758)	Lapin de garenne	NT	NT	NT
Rongeurs	<i>Eliomys quercinus</i> (Linnaeus, 1766)	Lérot	LC	LC	NT
Lagomorphes	<i>Lepus europaeus</i> Pallas, 1778	Lièvre d'Europe	NT	LC	LC
Rongeurs	<i>Glis glis</i> (Linnaeus, 1766)	Loir	LC	LC	LC
Carnivores	<i>Canis lupus</i> Linnaeus, 1758	Loup	EN	VU	LC
Carnivores	<i>Lutra lutra</i> (Linnaeus, 1758)	Loutre d'Europe	CR	LC	NT
Carnivores	<i>Lynx lynx</i> (Linnaeus, 1758)	Lynx boréal	CR	EN	LC
Rongeurs	<i>Marmota marmota</i> (Linnaeus, 1758)	Marmotte des Alpes	NAi	LC	LC
Carnivores	<i>Martes martes</i> (Linnaeus, 1758)	Martre des pins	LC	LC	LC
Chiroptères	<i>Miniopterus schreibersii</i> (Kuhl, 1817)	Minioptère de Schreibers	CR	VU	NT
Rongeurs	<i>Apodemus flavicollis</i> (Melchior, 1834)	Mulot à collier	LC	LC	LC
Rongeurs	<i>Apodemus sylvaticus</i> (Linnaeus, 1758)	Mulot sylvestre	LC	LC	LC
Chiroptères	<i>Myotis mystacinus</i> (Kuhl, 1817)	Murin à moustaches	LC	LC	LC

La Liste rouge des Mammifères menacés en Alsace

Mai 2014

Ordre	Nom scientifique	Nom commun	Catégorie Liste rouge Alsace	Catégorie Liste rouge France (2009)	Catégorie Liste rouge Monde (2012)
Chiroptères	<i>Myotis emarginatus</i> (E. Geoffroy, 1806)	Murin à oreilles échancrées	VU	LC	LC
Chiroptères	<i>Myotis alcathoe</i> Helversen & Heller, 2001	Murin d'Alcathoe	DD	LC	DD
Chiroptères	<i>Myotis bechsteini</i> (Kuhl, 1817)	Murin de Bechstein	NT	NT	NT
Chiroptères	<i>Myotis brandtii</i> (Eversmann, 1845)	Murin de Brandt	DD	LC	LC
Chiroptères	<i>Myotis daubentonii</i> (Kuhl, 1817)	Murin de Daubenton	LC	LC	LC
Chiroptères	<i>Myotis nattereri</i> (Kuhl, 1817)	Murin de Natterer	NT	LC	LC
Soricomorphes	<i>Sorex araneus</i> Linnaeus, 1758	Musaraigne carretet	DD	DD	LC
Soricomorphes	<i>Sorex coronatus</i> Millet, 1828	Musaraigne couronnée	LC	LC	LC
Soricomorphes	<i>Sorex minutus</i> Linnaeus, 1766	Musaraigne pygmée	LC	LC	LC
Rongeurs	<i>Muscardinus avellanarius</i> (Linnaeus, 1758)	Muscardin	LC	LC	LC
Chiroptères	<i>Nyctalus noctula</i> (Schreber, 1774)	Noctule commune	NT	NT	LC
Chiroptères	<i>Nyctalus leisleri</i> (Kuhl, 1817)	Noctule de Leisler	NT	NT	LC
Chiroptères	<i>Plecotus austriacus</i> (J.B. Fischer, 1829)	Oreillard gris	LC	LC	LC
Chiroptères	<i>Plecotus auritus</i> (Linnaeus, 1758)	Oreillard roux	LC	LC	LC
Carnivores	<i>Ursus arctos</i> Linnaeus, 1758	Ours brun	RE	CR	LC
Chiroptères	<i>Rhinolophus hipposideros</i> (Bechstein, 1800)	Petit Rhinolophe	EN	LC	LC
Chiroptères	<i>Pipistrellus pipistrellus</i> (Schreber, 1774)	Pipistrelle commune	LC	LC	LC
Chiroptères	<i>Pipistrellus kuhlii</i> (Kuhl, 1817)	Pipistrelle de Kuhl	LC	LC	LC
Chiroptères	<i>Pipistrellus nathusii</i> (Keyserling & Blasius, 1839)	Pipistrelle de Nathusius	LC	LC	LC
Chiroptères	<i>Pipistrellus pygmaeus</i> (Leach, 1825)	Pipistrelle pygmée	LC	LC	LC
Carnivores	<i>Mustela putorius</i> Linnaeus, 1758	Putois d'Europe	NT	LC	LC
Rongeurs	<i>Myocastor coypus</i> (Molina, 1782)	Ragondin	NAi	NA	LC
Rongeurs	<i>Micromys minutus</i> (Pallas, 1771)	Rat des moissons	LC	LC	LC
Rongeurs	<i>Ondatra zibethicus</i> (Linnaeus, 1766)	Rat musqué	NAi	NA	LC
Rongeurs	<i>Rattus rattus</i> (Linnaeus, 1758)	Rat noir	DD	LC	LC
Rongeurs	<i>Rattus norvegicus</i> (Berkenhout, 1769)	Rat surmulot	NAi	NA	LC
Carnivores	<i>Procyon lotor</i> (Linnaeus, 1758)	Raton laveur	NAi	NA	LC
Carnivores	<i>Vulpes vulpes</i> (Linnaeus, 1758)	Renard roux	LC	LC	LC
Artiodactyles	<i>Sus scrofa</i> Linnaeus, 1758	Sanglier	LC	LC	LC
Chiroptères	<i>Vespertilio murinus</i> Linnaeus, 1758	Sérotine bicolore	DD	DD	LC
Chiroptères	<i>Eptesicus serotinus</i> (Schreber, 1774)	Sérotine commune	VU	LC	LC
Chiroptères	<i>Eptesicus nilssonii</i> (Keyserling & Blasius, 1839)	Sérotine de Nilsson	VU	LC	LC
Rongeurs	<i>Mus musculus</i> Linnaeus, 1758	Souris domestique	LC	LC	LC
Soricomorphes	<i>Talpa europaea</i> Linnaeus, 1758	Taupe d'Europe	LC	LC	LC
Carnivores	<i>Neovison vison</i> (Schreber, 1777)	Vison d'Amérique	NAi	NA	LC

(i) Espèce introduite en Alsace dans la période récente (après 1500)

(o) Espèce occasionnelle, non implantée en Alsace

Annexe 1

Grille de synthèse des critères de l'UICN pour évaluer l'appartenance d'un taxon à l'une des catégories du groupe « menacé » de la Liste rouge (En danger critique, En danger et Vulnérable)

Utiliser n'importe lequel des critères A à E	En danger critique (CR)	En danger (EN)	Vulnérable (VU)
A. Réduction de la population mesurée sur la plus longue des deux durées : 10 ans ou 3 générations			
A1	≥ 90%	≥ 70%	≥ 50%
A2, A3 et A4	≥ 80%	≥ 50%	≥ 30%
<p>A1 Réduction de la taille de la population constatée, estimée, déduite ou supposée, dans le passé, lorsque les causes de la réduction sont clairement réversibles ET comprises ET ont cessé.</p> <p>A2 Réduction de la population constatée, estimée, déduite ou supposée, dans le passé, lorsque les causes de la réduction n'ont peut-être pas cessé OU ne sont peut-être pas comprises OU ne sont peut-être pas réversibles.</p> <p>A3 Réduction de la population prévue ou supposée dans le futur (sur un maximum de 100 ans).</p> <p>A4 Réduction de la population constatée, estimée, déduite ou supposée (sur un maximum de 100 ans), sur une période de temps devant inclure à la fois le passé et l'avenir, lorsque les causes de la réduction n'ont peut-être pas cessé OU ne sont peut-être pas comprises OU ne sont peut-être pas réversibles.</p>			
		<i>en se basant sur l'un des éléments suivants :</i>	<p>(a) l'observation directe (<i>sauf A3</i>)</p> <p>(b) un indice d'abondance adapté au taxon</p> <p>(c) la réduction de la zone d'occupation (AOO), de la zone d'occurrence (EOO), et/ou de la qualité de l'habitat</p> <p>(d) les niveaux d'exploitation réels ou potentiels</p> <p>(e) les effets de taxons introduits, de l'hybridation, d'agents pathogènes, de substances polluantes, d'espèces concurrentes ou parasites</p>
B. Répartition géographique			
B1 Zone d'occurrence (EOO)	< 100 km ²	< 5 000 km ²	< 20 000 km ²
B2 Zone d'occupation (AOO)	< 10 km ²	< 500 km ²	< 2 000 km ²
<i>ET remplir au moins deux des trois conditions a, b ou c suivantes :</i>			
<p>(a) Sévèrement fragmentée OU nb de localités : = 1 ≤ 5 ≤ 10</p> <p>(b) Déclin continu de l'un des éléments suivants : (i) zone d'occurrence, (ii) zone d'occupation, (iii) superficie, étendue et/ou qualité de l'habitat, (iv) nb de localités ou de sous-populations, (v) nb d'individus matures.</p> <p>(c) Fluctuations extrêmes de l'un des éléments suivants : (i) zone d'occurrence, (ii) zone d'occupation, (iii) nb de localités ou de sous-populations, (iv) nb d'individus matures.</p>			
C. Petite population et déclin			
Nombre d'individus matures	< 250	< 2 500	< 10 000
<i>ET remplir au moins un des sous-critères C1 ou C2 suivants :</i>			
C1 Un déclin continu estimé à au moins : (<i>max. de 100 ans dans l'avenir</i>)	25 % en 3 ans ou 1 génération	20 % en 5 ans ou 2 générations	10 % en 10 ans ou 3 générations
C2 Un déclin continu ET l'une des 3 conditions suivantes :			
(a) (i) Nb d'individus matures dans chaque sous-population :	< 50	< 250	< 1 000
(ii) % d'individus dans une sous-population égal à :	90 - 100 %	95 - 100 %	100 %
(b) Fluctuations extrêmes du nb d'individus matures			
D. Population très petite ou restreinte			
D1 Nombre d'individus matures OU	< 50	< 250	< 1 000
D2 Pour la catégorie VU uniquement : Zone d'occupation restreinte ou nb de localités limité et susceptibles d'être affectées à l'avenir par une menace vraisemblable pouvant très vite conduire le taxon vers EX ou CR.			En règle générale : AOO < 20 km ² ou nb de localités ≤ 5
E. Analyse quantitative sur 100 ans maximum			
Indiquant que la probabilité d'extinction dans la nature est :	≥ 50 % sur 10 ans ou 3 générations	≥ 20 % sur 20 ans ou 5 générations	≥ 10 % sur 100 ans



Groupe d'Étude et de Protection des Mammifères d'Alsace

8 rue Adèle Riton
67000 Strasbourg

<http://gepma.org/>
contact@gepma.org



Office des données naturalistes d'Alsace

8 rue Adèle Riton
67000 Strasbourg

www.odonat-alsace.org
odonat@odonat-alsace.org

Projet réalisé avec le soutien de :

